

令和 2 年 度

市 税 統 計



— 宮 市

一宮市民憲章

わたしたちのまち一宮市は、木曾の清流と豊かな濃尾平野にはぐくまれ、先人のたゆまぬ努力により、繊維を中心として発展してきました。

わたしたちは、このまちの市民であることに誇りを持ち、互いに手をたずさえて、未来へはばたく「心ふれあう躍動のまち一宮」をつくることをめざし、ここにこの憲章を定めます。

1. **いのち**を大切にし、
だれもが安心して暮らせる 福祉のまちをつくれます。
1. **ちきゅう**を愛し、
自然も人も共生できる 住みよいまちをつくれます。
1. **のび**やかに青少年が育ち、
個性を生かす 教育と文化のまちをつくれます。
1. **みどり**豊かなふるさとを守り、
活力ある産業のまちをつくれます。
1. **やさし**さと思いやりに満ち、
夢と希望があふれるまちをつくれます。

平成19年3月28日制定



一宮市マスコットキャラクター「いちみん」

目 次

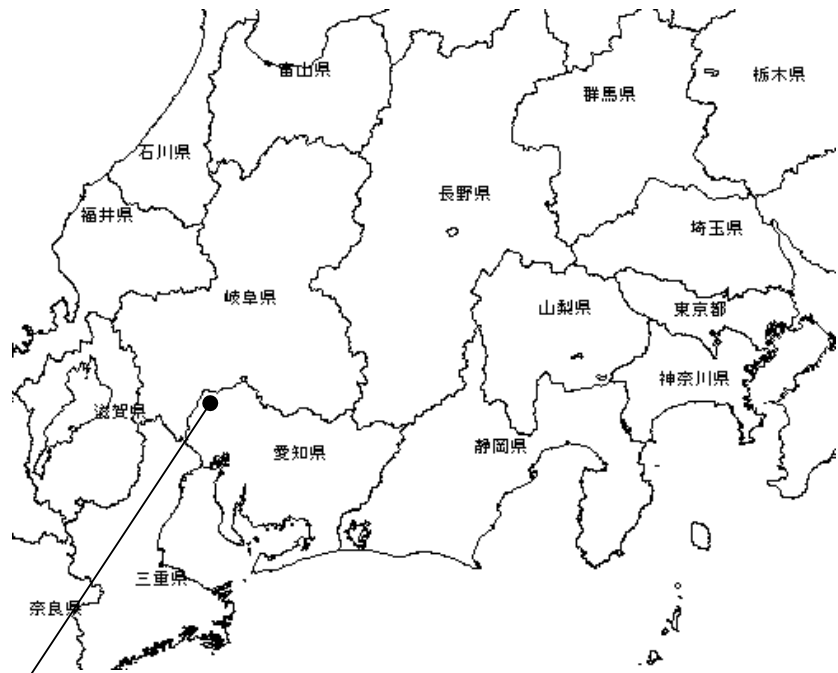
[概 要]	頁
1. 概況	1
2. 行政機構	2
[財 政]	
3. 令和2年度一般会計歳入歳出予算額	4
4. 令和元年度一般会計歳入歳出決算額	6
[市 税]	
5. 令和元年度市税決算額	8
6. 一般会計歳入総額中に占める市税の割合及び負担額	12
7. 市税税目別決算額	14
8. 令和元年度市税月別状況	18
(1) 調定額	18
(2) 収入済額	18
9. 市税の税率等	20
[市 民 税]	
10. 個人の市民税・県民税調定額及び負担額(現年度分)	26
11. 個人の市民税・県民税納税者数	28
12. 個人の市民税・県民税確定あん分比	28
13. 個人の市民税の納税義務者数等	30
14. 個人の市民税所得割額等に関する調	32
(1) 令和2年度所得の種類別課税状況	32
(2) 年度別総所得金額等課税状況対比表	34
(3) 令和2年度課税標準額段階別納税義務者数等の調	36
(4) 年度別所得控除等の人員対比表	37
(5) 年度別所得控除額等対比表	38
15. 法人市民税月別調定額	40
16. 業態別法人税割額(現事業年度分)	42
17. 組織別法人数	43
18. 資本金等別法人数	44
[固定資産税・都市計画税]	
19. 家屋に関する概要調書(令和2年度分)	45

20. 土地に関する概要調書(令和2年度分)	46
21. 償却資産に関する概要調書(令和2年度分)	48
22. 令和2年度都市計画税に関する調	50
(1)納税義務者数に関する調	50
(2)地積・床面積等に関する調(法定免税点以上のもの)	50
(3)決定価格及び課税標準額に関する調(法定免税点以上のもの)	50
23. 固定資産税の調定額(現年度当初調定分)	51
24. 都市計画税の調定額(現年度当初調定分)	51
25. 交付金の調定額.....	51
26. 固定資産税の課税標準額(法定免税点以上のもの)	52
27. 固定資産税の納税者数(法定免税点以上のもの)	52
28. 住宅に対する固定資産税の軽減額	52
29. 新增築家屋の棟数等	53
30. 固定資産評価審査委員会審査状況及び閲覧者数	53
[諸 税]	
31. 軽自動車税に関する調	54
(1)令和2年度軽自動車税調定額(現年度分)	54
(2)軽自動車税課税台数の推移	54
(3)軽自動車税環境性能割調定額等	55
32. 市たばこ税調定額等	56
33. 入湯税調定額等	56
34. 事業所税月別調定額	57
35. 事業所税年度別課税状況(現年度分)	57
[国民健康保険税]	
36. 国民健康保険税に関する調	58
(1)納期(令和2年度)	58
(2)算定の基礎	58
(3)税率	58
(4)課税限度額	58
37. 令和元年度特別会計国民健康保険費決算額	59
38. 国民健康保険税決算額	59

39. 年度別国民健康保険費決算額(歳入)	60
40. 年度別国民健康保険費決算額(歳出)	60
41. 国保特別会計歳入総額中に占める国保税の割合及び負担額	61
42. 低所得者についての軽減	61
43. 納税世帯数	61
44. 国民健康保険税調定額(現年度分)	62
45. 国民健康保険被保険者資格得喪届の状況	63
(1)異動届出件数	63
(2)被保険者増減内訳	63
46. 国民健康保険の加入状況	63
[納 税]	
47. 令和元年度督促状発付状況	64
48. 令和元年度滞納処分状況	64
49. 令和元年度口座振替状況	65
50. 口座振替状況	65
[税務機構その他]	
51. 税務事務従事職員の特殊勤務手当	66
52. 徴税费	66
53. 税外収入	66
54. 税務機構及び事務分掌	67
55. 税務職員の構成	68
(1)年齢別職員数	68
(2)勤続年数	68
(3)税務事務経験年数	68
56. 税務事務電算処理状況	69
57. eLTAX(エルタックス)利用状況	69
別表1. 市税税目別調定額指数表	70
2. 市税税目別現年度分調定額指数表(図)	71
用語の解説	72

1. 概 況

市制施行 大正10年9月1日
 都市形態 商工業都市
 位 置 北緯 35度18分
 東経 136度48分
 面 積 113.82km²
 東西 15.3km
 南北 13.3km

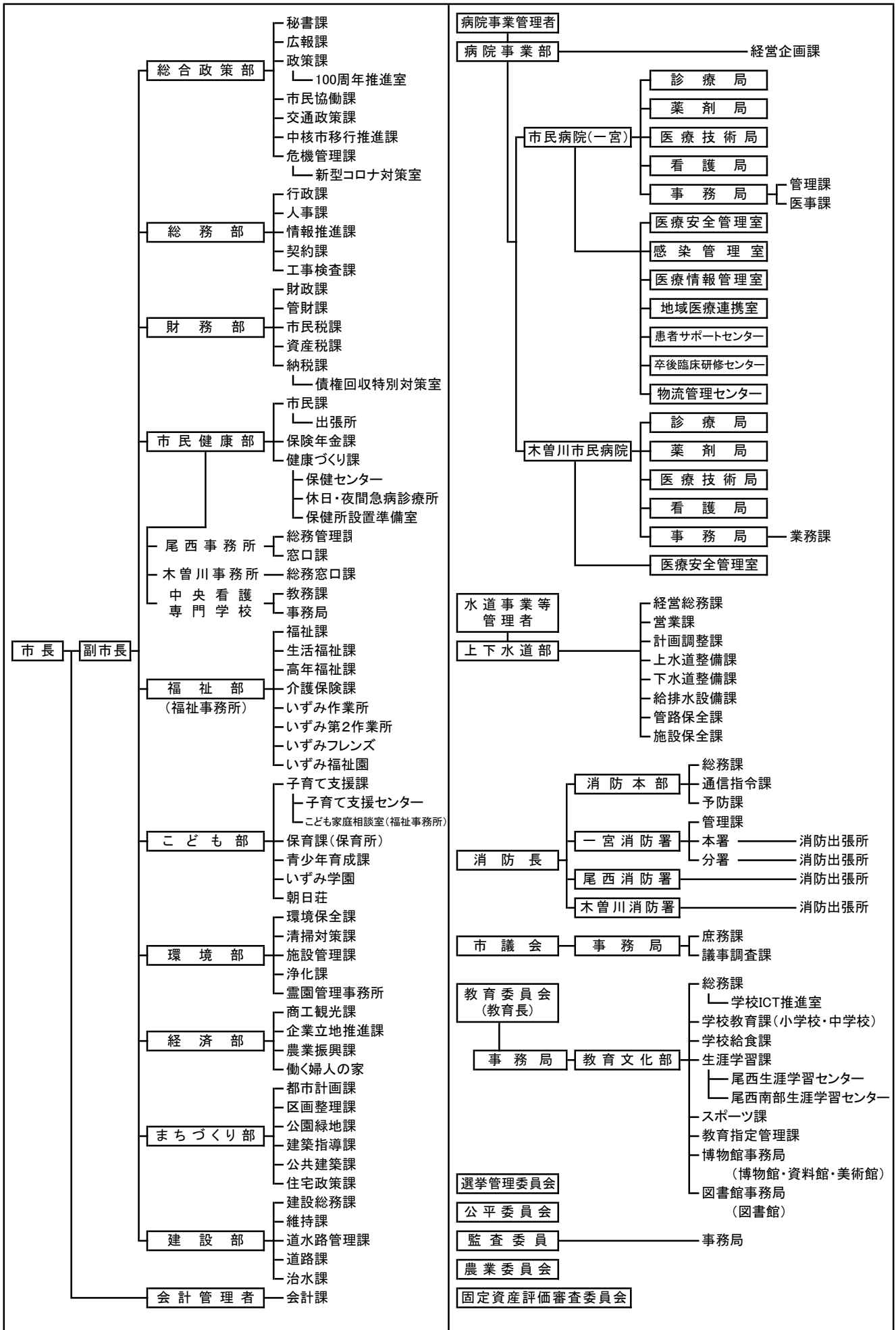


年	人 口 人	世 帯 数 世 帯	人口密度 1km ² あたり 人
28	386,094	154,692	3,392
29	386,105	156,693	3,392
30	385,777	158,534	3,389
31	385,160	160,426	3,384
2	384,790	162,551	3,381

※ 各年4月1日現在

2. 行政機構

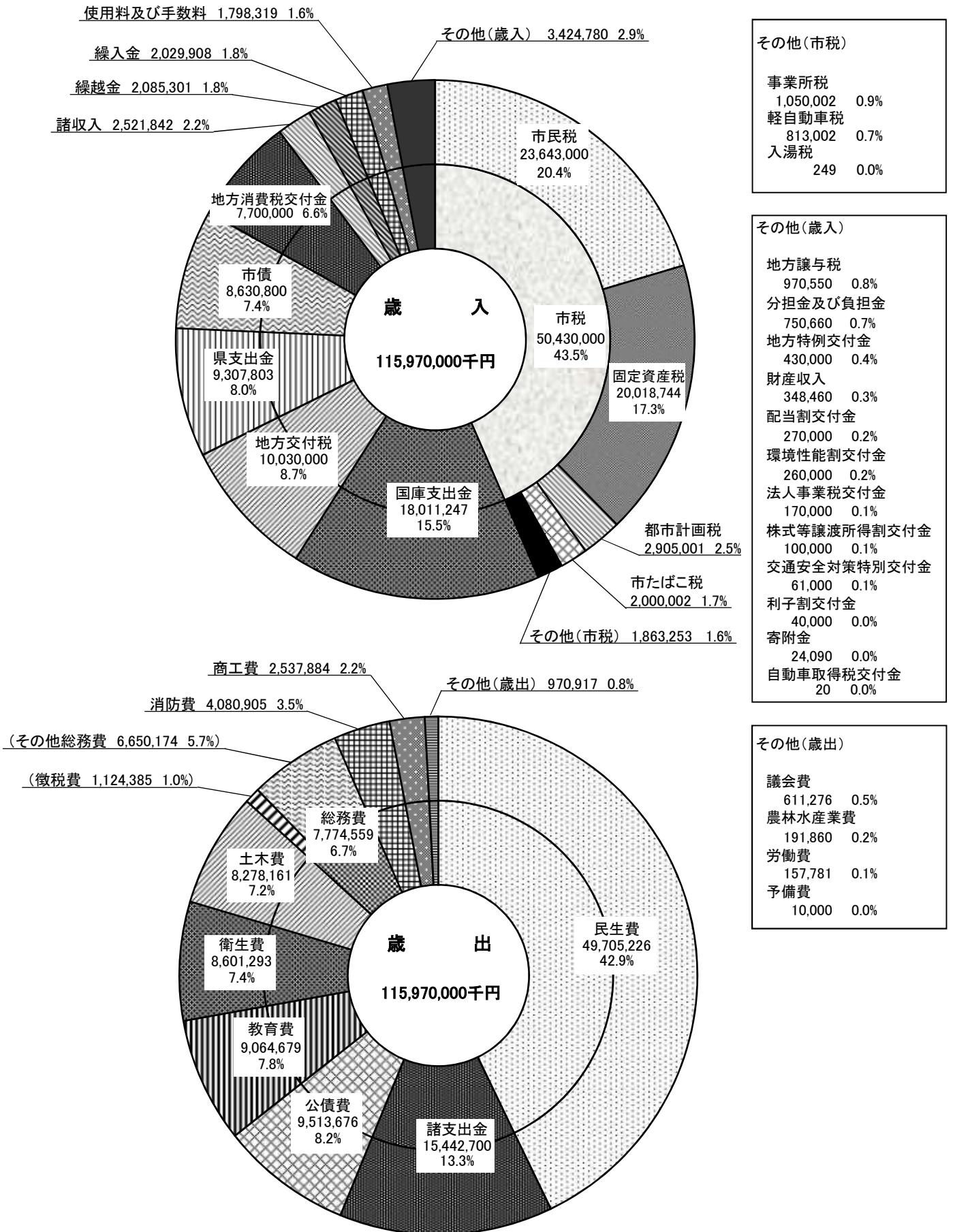
令和2年4月10日現在



3. 令和2年度一般会計歳入歳出予算額

歳 入			歳 出		
区 分	予 算 額	構 成 比	区 分	予 算 額	構 成 比
	千円	%		千円	%
市 税	50,430,000	43.5	議 会 費	611,276	0.5
市 民 税	23,643,000	20.4	総 務 費	7,774,559	6.7
固 定 資 産 税	20,018,744	17.3	徴 税 費	1,124,385	1.0
軽 自 動 車 税	813,002	0.7	そ の 他	6,650,174	5.7
市 た ば こ 税	2,000,002	1.7	民 生 費	49,705,226	42.9
入 湯 税	249	0.0	衛 生 費	8,601,293	7.4
事 業 所 税	1,050,002	0.9	労 働 費	157,781	0.1
都 市 計 画 税	2,905,001	2.5	農 林 水 産 業 費	191,860	0.2
地 方 譲 与 税	970,550	0.8	商 工 費	2,537,884	2.2
利 子 割 交 付 金	40,000	0.0	土 木 費	8,278,161	7.2
配 当 割 交 付 金	270,000	0.2	消 防 費	4,080,905	3.5
株 式 等 譲 渡 所 得 割 交 付 金	100,000	0.1	教 育 費	9,064,679	7.8
法 人 事 業 税 交 付 金	170,000	0.1	公 債 費	9,513,676	8.2
地 方 消 費 税 交 付 金	7,700,000	6.6	諸 支 出 金	15,442,700	13.3
自 動 車 取 得 税 交 付 金	20	0.0	予 備 費	10,000	0.0
環 境 性 能 割 交 付 金	260,000	0.2			
地 方 特 例 交 付 金	430,000	0.4			
地 方 交 付 税	10,030,000	8.7			
交 通 安 全 対 策 特 別 交 付 金	61,000	0.1			
分 担 金 及 び 負 担 金	750,660	0.7			
使 用 料 及 び 手 数 料	1,798,319	1.6			
国 庫 支 出 金	18,011,247	15.5			
県 支 出 金	9,307,803	8.0			
財 産 収 入	348,460	0.3			
寄 附 金	24,090	0.0			
繰 入 金	2,029,908	1.8			
繰 越 金	2,085,301	1.8			
諸 収 入	2,521,842	2.2			
市 債	8,630,800	7.4			
合 計	115,970,000	100.0	合 計	115,970,000	100.0

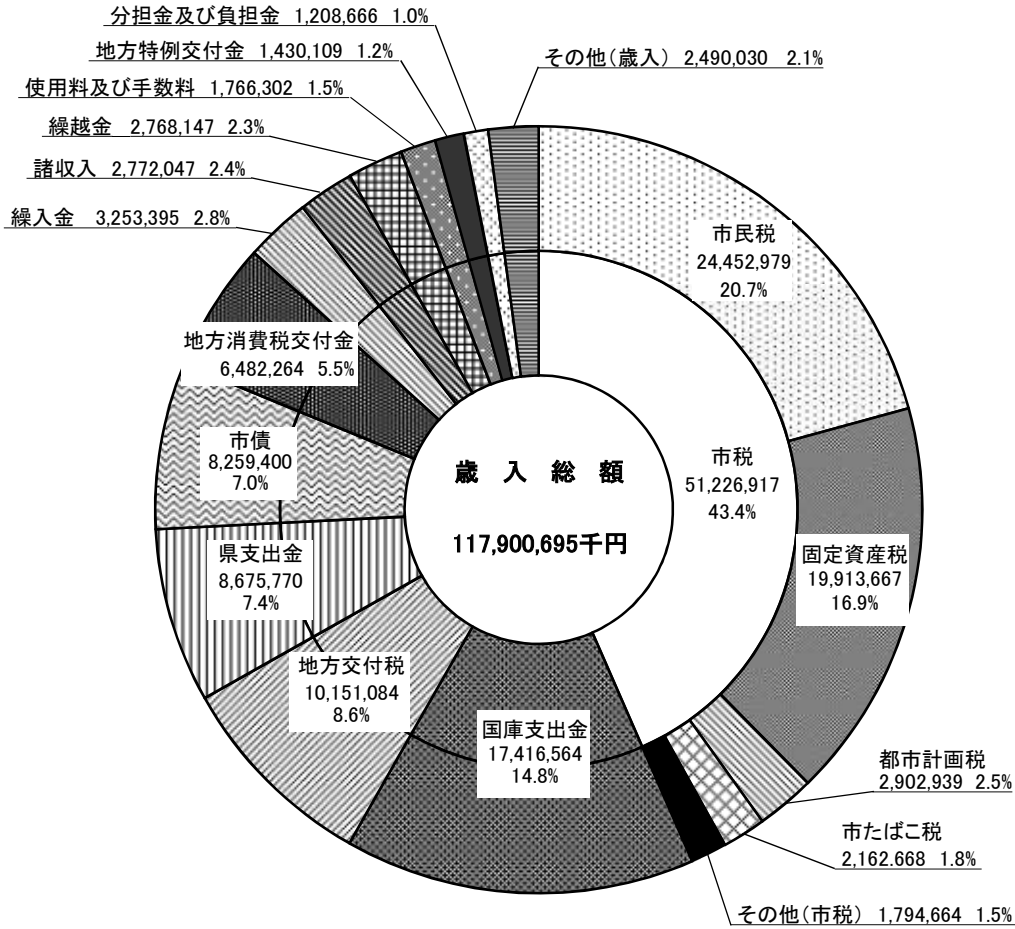
令和2年度一般会計予算額構成図



4. 令和元年度一般会計歳入歳出決算額

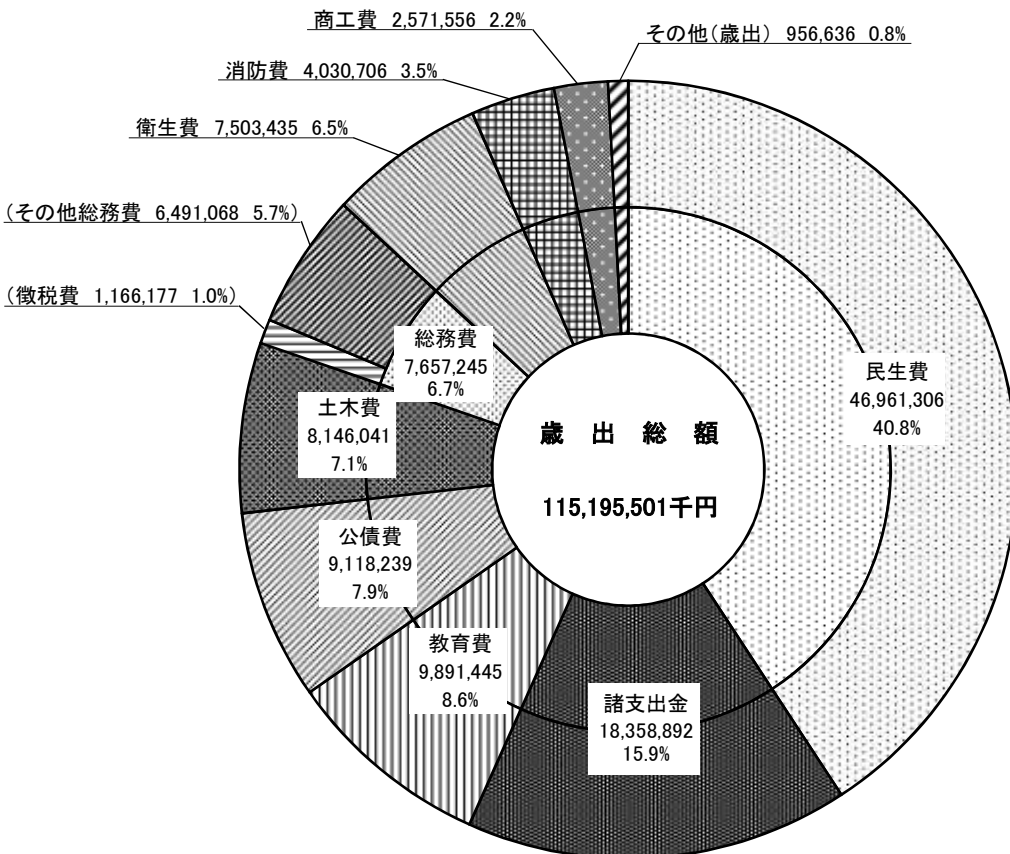
歳 入				歳 出			
区 分	予 算 現 額	決 算 額	構 成 比	区 分	予 算 現 額	決 算 額	構 成 比
			%				%
	千円	千円	%		千円	千円	%
市 税	50,692,999	51,226,917	43.4	議 会 費	596,285	588,385	0.5
市 民 税	24,218,743	24,452,979	20.7	総 務 費	7,782,600	7,657,245	6.7
固定資産税	19,837,001	19,913,667	16.9	徴 税 費	1,179,680	1,166,177	1.0
軽自動車税	789,001	795,508	0.7	そ の 他	6,602,920	6,491,068	5.7
市たばこ税	2,000,002	2,162,668	1.8	民 生 費	47,836,388	46,961,306	40.8
入 湯 税	249	270	0.0	衛 生 費	7,700,600	7,503,435	6.5
事業所税	970,002	998,886	0.8	労 働 費	172,983	165,299	0.1
都市計画税	2,878,001	2,902,939	2.5	農 林 水 産 業 費	208,807	202,952	0.2
地方譲与税	934,376	968,562	0.8	商 工 費	2,876,663	2,571,556	2.2
利子割交付金	60,000	49,227	0.0	土 木 費	9,027,908	8,146,041	7.1
配当割交付金	310,000	342,268	0.3	消 防 費	4,051,962	4,030,706	3.5
株式等譲渡所得割交付金	220,000	176,712	0.2	教 育 費	10,524,686	9,891,445	8.6
地方消費税交付金	6,700,000	6,482,264	5.5	公 債 費	9,123,940	9,118,239	7.9
自動車取得税交付金	270,000	287,350	0.2	諸 支 出 金	18,523,267	18,358,892	15.9
環境性能割交付金	110,000	88,632	0.1	予 備 費	10,000	0	0.0
地方特例交付金	1,408,910	1,430,109	1.2				
地方交付税	10,124,511	10,151,084	8.6				
交通安全対策特別交付金	62,000	63,995	0.1				
分担金及び負担金	1,210,122	1,208,666	1.0				
使用料及び手数料	1,661,918	1,766,302	1.5				
国庫支出金	18,028,555	17,416,564	14.8				
県支出金	8,679,927	8,675,770	7.4				
財産収入	338,868	377,141	0.3				
寄附金	136,780	136,143	0.1				
繰入金	3,254,043	3,253,395	2.8				
繰越金	2,602,333	2,768,147	2.3				
諸収入	2,636,047	2,772,047	2.4				
市債	8,994,700	8,259,400	7.0				
合 計	118,436,089	117,900,695	100.0	合 計	118,436,089	115,195,501	100.0

令和元年度一般会計決算額構成図



事業所税	998,886	0.8%
軽自動車税	795,508	0.7%
入湯税	270	0.0%

地方譲与税	968,562	0.8%
財産収入	377,141	0.3%
配当割交付金	342,268	0.3%
自動車取得税交付金	287,350	0.2%
株式等譲渡所得割交付金	176,712	0.2%
寄附金	136,143	0.1%
環境性能割交付金	88,632	0.1%
交通安全対策特別交付金	63,995	0.1%
利子割交付金	49,227	0.0%



議会費	588,385	0.5%
農林水産業費	202,952	0.2%
労働費	165,299	0.1%
予備費	0	0.0%

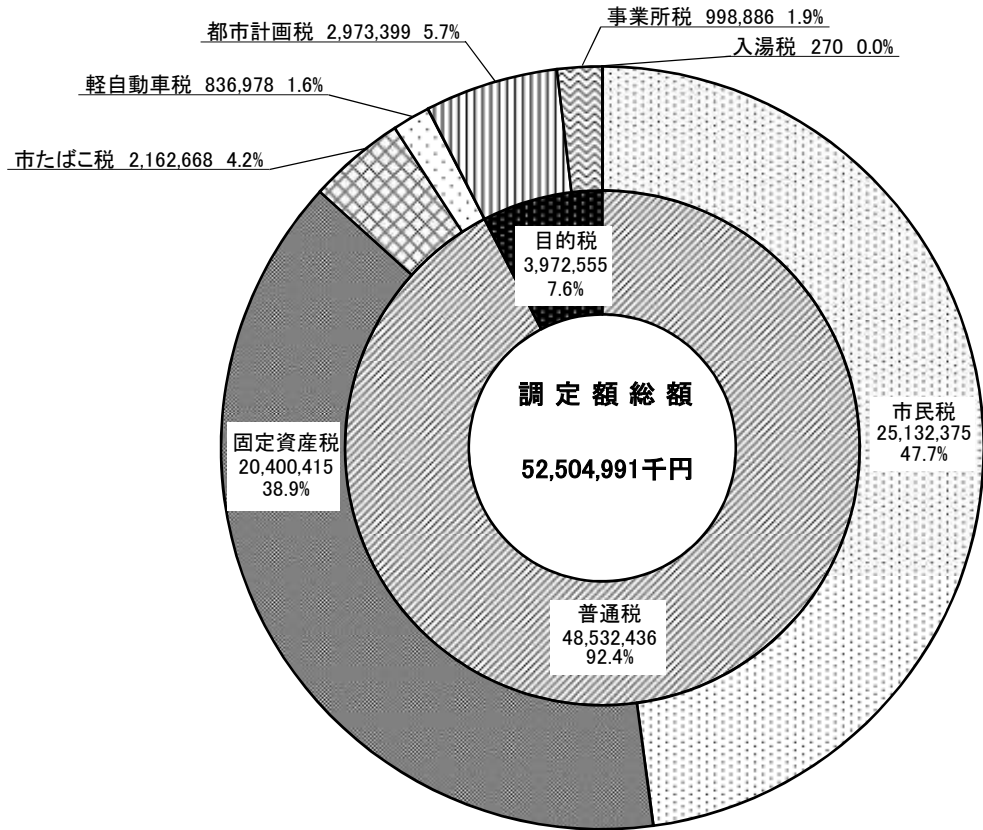
5. 令和元年度市税決算額

税 目	調 定 済 額			
	現年課税分	滞納繰越分	合 計	
	A	B	C	前年比
	千円	千円	千円	%
I 普通税	47,346,641	1,185,795	48,532,436	101.3
1 法定普通税	47,346,641	1,185,795	48,532,436	101.3
(1) 市民税	24,479,667	652,708	25,132,375	101.1
(ア) 個人	21,832,759	626,097	22,458,856	102.2
① 均等割	670,358	19,224	689,582	100.8
② 所得割	21,162,401	606,873	21,769,274	102.3
(イ) 法人	2,646,908	26,611	2,673,519	92.7
① 均等割	878,000	8,827	886,827	99.5
② 法人税割	1,768,908	17,784	1,786,692	89.6
(2) 固定資産税	19,905,952	494,463	20,400,415	101.4
(ア) 純固定資産税	19,813,239	494,463	20,307,702	101.4
① 土地	7,871,435	196,441	8,067,876	100.2
② 家屋	9,749,635	243,314	9,992,949	102.7
③ 償却資産	2,192,169	54,708	2,246,877	100.0
(イ) 交付金 ※	92,713	0	92,713	100.5
(3) 軽自動車税	798,354	38,624	836,978	104.4
(ア) 種別割	791,774	38,624	830,398	—
(イ) 環境性能割	6,580	0	6,580	—
(4) 市たばこ税	2,162,668	0	2,162,668	101.6
II 目的税	3,901,299	71,256	3,972,555	102.7
1 入湯税	270	0	270	89.4
2 事業所税	998,886	0	998,886	108.2
3 都市計画税	2,902,143	71,256	2,973,399	101.0
合 計 (I ~ II)	51,247,940	1,257,051	52,504,991	101.4

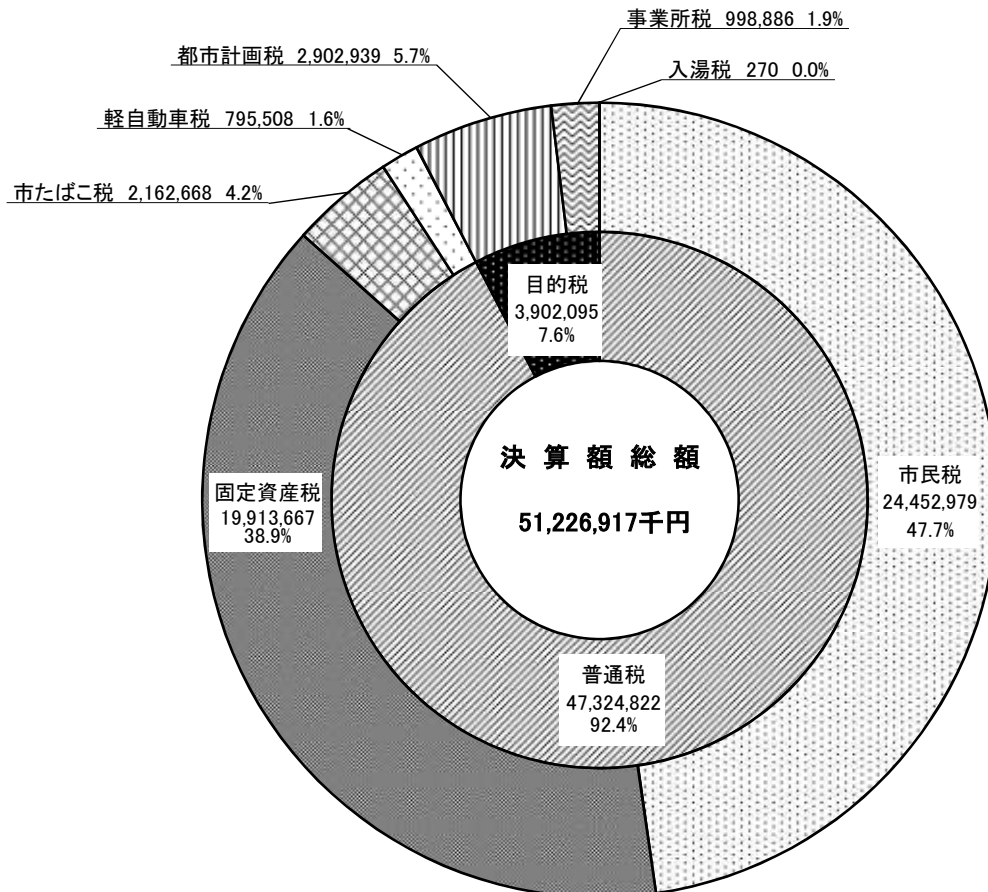
※用語の解説(72頁)参照

収 入 済 額				徴 収 率		
現年課税分	滞納繰越分	合 計		D/A	E/B	F/C
D	E	F	前年比	× 100	× 100	× 100
千円	千円	千円	%	%	%	%
46,974,489	350,333	47,324,822	101.6	99.2	29.5	97.5
46,974,489	350,333	47,324,822	101.6	99.2	29.5	97.5
24,245,147	207,832	24,452,979	101.4	99.0	31.8	97.3
21,606,634	200,955	21,807,589	102.6	99.0	32.1	97.1
663,415	6,170	669,585	101.1	99.0	32.1	97.1
20,943,219	194,785	21,138,004	102.6	99.0	32.1	97.1
2,638,513	6,877	2,645,390	92.7	99.7	25.8	98.9
875,215	2,281	877,496	99.5	99.7	25.8	98.9
1,763,298	4,596	1,767,894	89.6	99.7	25.8	98.9
19,782,033	131,634	19,913,667	101.7	99.4	26.6	97.6
19,689,320	131,634	19,820,954	101.7	99.4	26.6	97.6
7,822,204	52,296	7,874,500	100.5	99.4	26.6	97.6
9,688,658	64,774	9,753,432	103.0	99.4	26.6	97.6
2,178,458	14,564	2,193,022	100.3	99.4	26.6	97.6
92,713	0	92,713	100.5	100.0	—	100.0
784,641	10,867	795,508	104.8	—	—	95.0
778,061	10,867	788,928	—	98.3	28.1	95.0
6,580	0	6,580	—	—	—	100.0
2,162,668	0	2,162,668	101.6	100.0	—	100.0
3,883,118	18,977	3,902,095	102.9	99.5	26.6	98.2
270	0	270	89.4	100.0	—	100.0
998,886	0	998,886	108.2	100.0	—	100.0
2,883,962	18,977	2,902,939	101.2	99.4	26.6	97.6
50,857,607	369,310	51,226,917	101.7	99.2	29.4	97.6

令和元年度市税調定額構成図

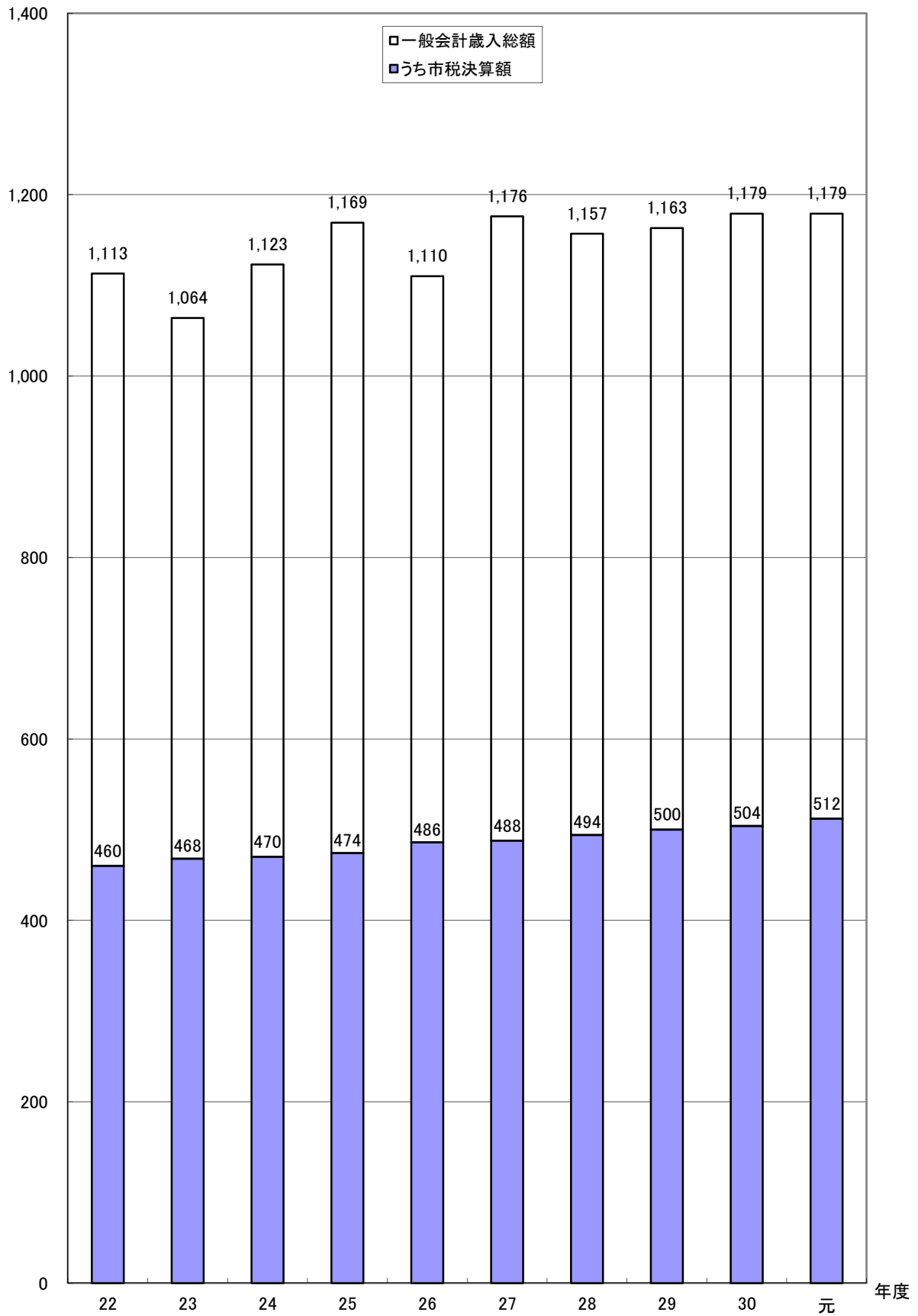


令和元年度市税決算額構成図



一般会計歳入総額の推移

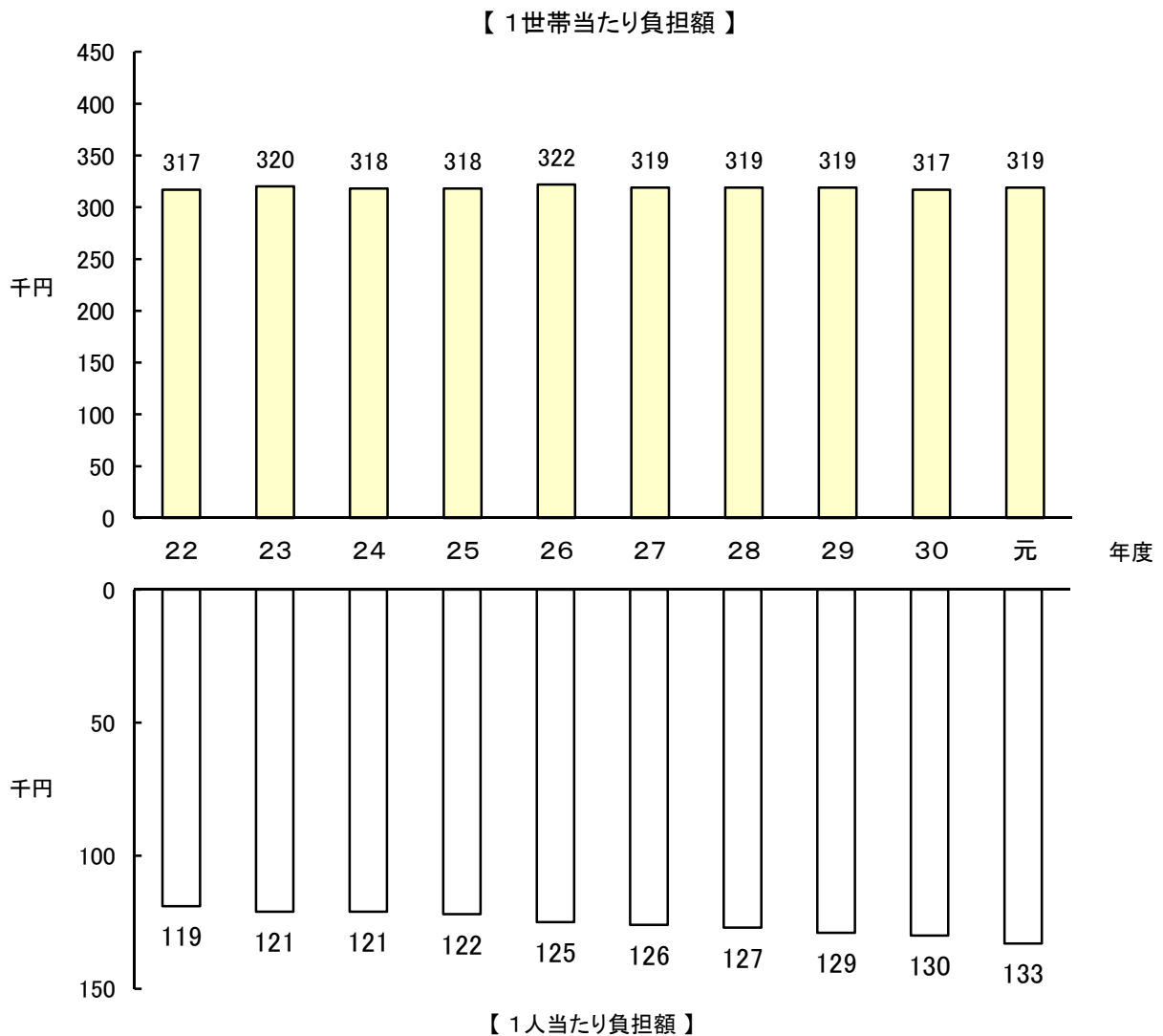
単位:億円



6. 一般会計歳入総額中に占める市税の割合及び負担額

年度	歳入総額 A	市税決算額 B	B/A	人口	世帯数	市税負担額	
						1人当たり	1世帯当たり
	千円	千円	%	人	世帯	円	円
22	111,334,355	46,009,916	41.3	385,772	144,838	119,267	317,665
23	106,380,605	46,803,189	44.0	386,132	146,178	121,210	320,179
24	112,307,978	47,014,801	41.9	386,390	147,585	121,677	318,561
25	116,906,259	47,433,629	40.6	386,447	148,759	122,743	318,862
26	110,953,246	48,619,255	43.8	386,429	150,754	125,817	322,507
27	117,568,711	48,789,358	41.5	386,410	152,651	126,263	319,614
28	115,715,600	49,391,222	42.7	386,094	154,692	127,925	319,288
29	116,261,587	50,002,898	43.0	386,105	156,693	129,506	319,114
30	117,945,410	50,378,182	42.7	385,777	158,534	130,589	317,775
元	117,900,695	51,226,917	43.4	385,160	160,426	133,002	319,318

◎人口・世帯数は各年4月1日現在

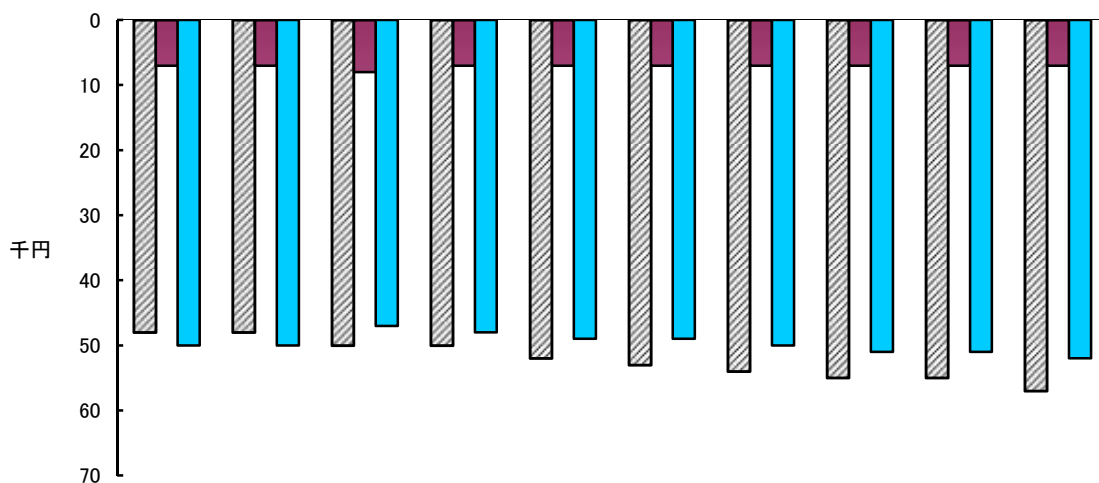
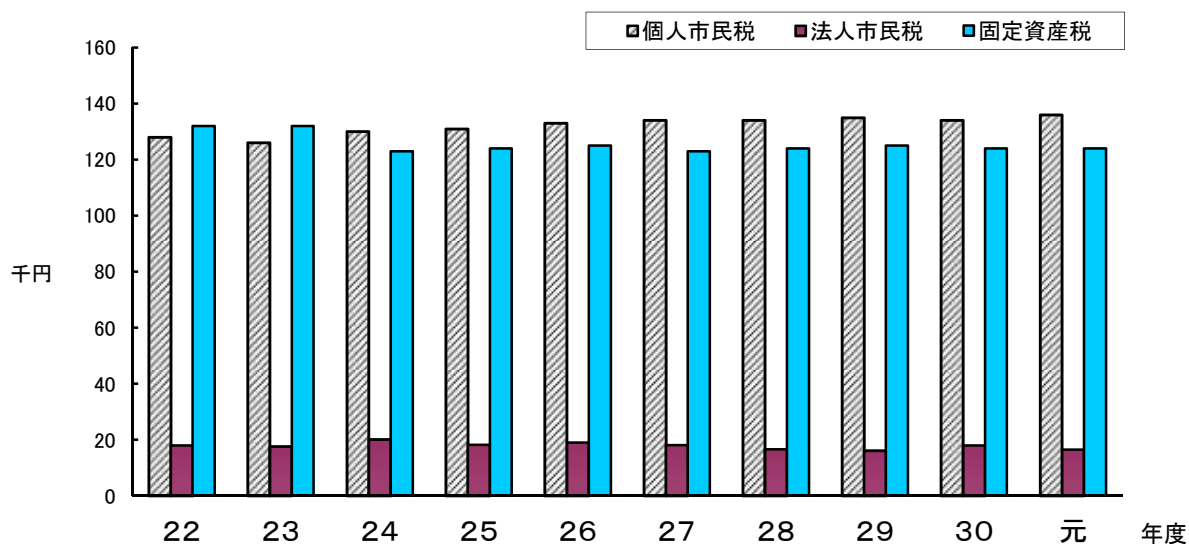


主な税目・市税負担額

(単位: 円)

年 度	個人市民税		法人市民税		固定資産税	
	1人当たり	1世帯当たり	1人当たり	1世帯当たり	1人当たり	1世帯当たり
22	48,239	128,484	6,769	18,029	49,681	132,323
23	47,562	125,635	6,645	17,554	49,910	131,839
24	49,852	129,505	7,749	20,130	47,369	123,057
25	50,492	131,168	6,996	18,174	47,831	124,255
26	52,060	133,446	7,410	18,993	48,921	125,399
27	52,813	133,688	7,169	18,147	48,717	123,318
28	53,794	134,263	6,657	16,614	49,803	124,303
29	54,942	135,383	6,528	16,085	50,565	124,595
30	55,114	134,114	7,400	18,007	50,764	123,529
元	56,620	135,936	6,868	16,490	51,702	124,130

【1世帯当たり負担額】



【1人当たり負担額】

7. 市税税目別決算額

区分 年度	総 計					市 民 税					市 個	
	調定額	収入額	収納率 %	前年比 %	構成比 %	調定額	収入額	収納率 %	前年比 %	構成比 %	調定額	収入額
27	51,049,620	48,789,358	95.6	100.3	100.0	24,429,897	23,177,759	94.9	100.9	47.5	21,620,568	20,407,618
28	51,311,904	49,391,222	96.3	101.2	100.0	24,388,672	23,339,566	95.7	100.7	47.3	21,784,249	20,769,486
29	51,596,160	50,002,898	96.9	101.2	100.0	24,583,329	23,733,953	96.5	101.7	47.5	22,031,601	21,213,512
30	51,764,074	50,378,182	97.3	100.8	100.0	24,850,936	24,116,400	97.0	101.6	47.9	21,966,148	21,261,686
元	52,504,991	51,226,917	97.6	101.7	100.0	25,132,375	24,452,979	97.3	101.4	47.7	22,458,856	21,807,589

区分 年度	固 定 資 産 税					固 定						
	調定額	収入額	収納率 %	前年比 %	構成比 %	土 地			家			
調定額						収入額	収納率 %	前年比 %	構成比 %	調定額	収入額	
27	19,748,571	18,914,436	95.8	99.6	38.8	8,066,400	7,724,137	95.8	100.8	15.8	9,458,737	9,057,397
28	20,038,416	19,320,408	96.4	102.1	39.1	8,043,001	7,753,482	96.4	100.4	15.7	9,697,627	9,348,546
29	20,226,113	19,615,808	97.0	101.5	39.2	8,042,705	7,798,909	97.0	100.6	15.6	9,901,913	9,601,756
30	20,115,485	19,583,522	97.4	99.8	38.9	8,050,183	7,836,310	97.3	100.5	15.6	9,726,182	9,467,783
元	20,400,415	19,913,667	97.6	101.7	38.9	8,067,876	7,874,500	97.6	100.5	15.4	9,992,949	9,753,432

区分 年度	軽 自 動 車 税					市 た ば こ 税					入 湯	
	調定額	収入額	収納率 %	前年比 %	構成比 %	調定額	収入額	収納率 %	前年比 %	構成比 %	調定額	収入額
27	639,086	590,695	92.4	103.3	1.2	2,436,993	2,436,993	100.0	100.1	5.0	293	293
28	736,511	689,329	93.6	116.7	1.4	2,349,176	2,349,176	100.0	96.4	4.8	323	323
29	765,689	721,248	94.2	104.6	1.4	2,206,032	2,206,032	100.0	93.9	4.4	338	338
30	802,070	759,379	94.7	105.3	1.5	2,127,917	2,127,917	100.0	96.5	4.2	302	302
元	836,978	795,508	95.0	104.8	1.6	2,162,668	2,162,668	100.0	101.6	4.2	270	270

区分 年度	税 収 入 額 (A)			徴 税 費 (B)					計	県 民 税 徴収取扱 委託金
	市 税	個人 の 県 民 税	合 計	人件費 (ア)	需用費 (イ)	報奨金等の 経 費	その他			
27	48,789,358	13,537,189	62,326,547	692,699	201,810	3	15,382	909,894	575,637	
28	49,391,222	13,777,230	63,168,452	682,630	250,329	0	17,491	950,450	583,532	
29	50,002,898	14,071,771	64,074,669	689,672	211,793	3	17,523	918,991	587,857	
30	50,378,182	14,103,726	64,481,908	688,971	194,502	3	16,565	900,041	605,866	
元	51,226,917	14,465,846	65,692,763	678,567	266,774	0	19,681	965,022	603,955	

(単位:千円)

民 税 内 訳								
人			法 人					
収納率	前年比	構成比	調定額	収入額	収納率	前年比	構成比	
%	%	%			%	%	%	%
94.4	101.4	41.8	2,809,329	2,770,141	98.6	96.7	5.7	
95.3	101.8	42.1	2,604,423	2,570,080	98.7	92.8	5.2	
96.3	102.1	42.4	2,551,728	2,520,441	98.8	98.1	5.1	
96.8	100.2	42.2	2,884,788	2,854,714	99.0	113.3	5.7	
97.1	102.6	42.6	2,673,519	2,645,390	98.9	92.7	5.1	

資 産 税 内 訳													
屋			償 却 資 産						交付金 ※1				
収納率	前年比	構成比	調定額	収入額	収納率	前年比	構成比	調定額	収入額	収納率	前年比	構成比	
%	%	%			%	%	%			%	%	%	%
95.8	98.3	18.6	2,133,604	2,043,072	95.8	101.0	4.2	89,830	89,830	100.0	100.6	0.2	
96.4	103.2	18.9	2,206,001	2,126,593	96.4	104.1	4.3	91,787	91,787	100.0	102.2	0.2	
97.0	102.7	19.2	2,188,925	2,122,573	97.0	99.8	4.2	92,570	92,570	100.0	100.9	0.2	
97.3	98.6	18.8	2,246,826	2,187,135	97.3	103.0	4.3	92,294	92,294	100.0	99.7	0.2	
97.6	103.0	19.0	2,246,877	2,193,022	97.6	100.3	4.3	92,713	92,713	100.0	100.5	0.2	

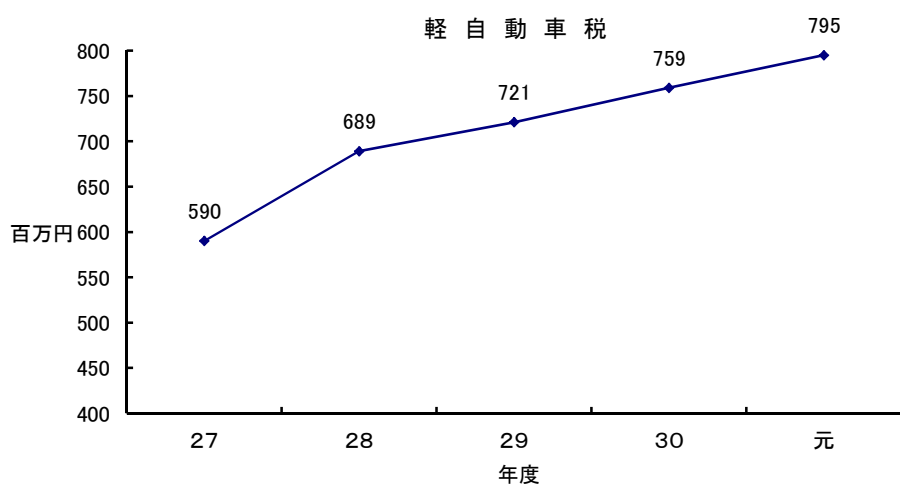
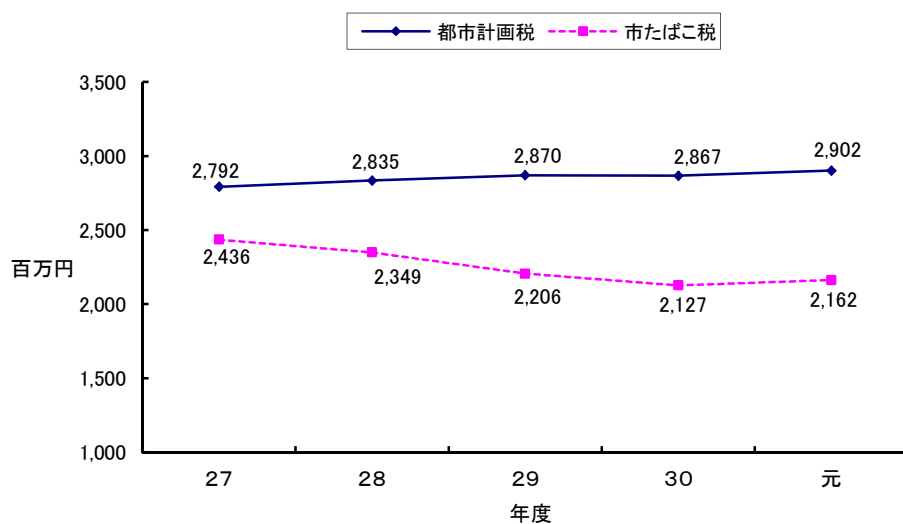
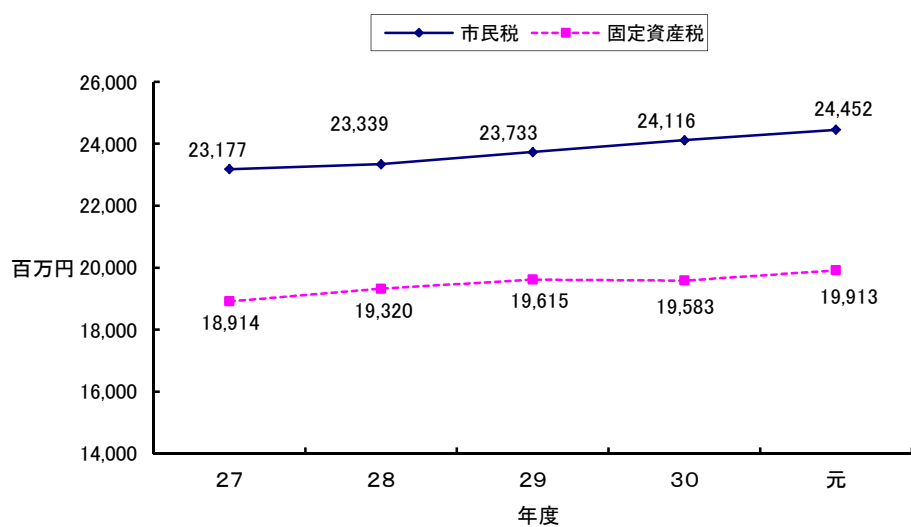
税			事 業 所 税						都 市 計 画 税				
収納率	前年比	構成比	調定額	収入額	収納率	前年比	構成比	調定額	収入額	収納率	前年比	構成比	
%	%	%			%	%	%			%	%	%	%
100.0	109.3	0.0	877,275	876,901	100.0	104.5	1.8	2,917,505	2,792,281	95.7	99.8	5.7	
100.0	110.2	0.0	857,323	857,323	100.0	97.8	1.7	2,941,483	2,835,097	96.4	101.5	5.7	
100.0	104.6	0.0	854,838	854,838	100.0	99.7	1.7	2,959,821	2,870,681	97.0	101.3	5.8	
100.0	89.3	0.0	923,090	923,090	100.0	108.0	1.8	2,944,274	2,867,572	97.4	99.9	5.7	
100.0	89.4	0.0	998,886	998,886	100.0	108.2	1.9	2,973,399	2,902,939	97.6	101.2	5.7	

税収入額に対す る徴税費の割合 (B/A)	徴税職員数 ※2 (C)	徴税職員1人 当たりの人口 (1月1日)	徴税職員1人 当たり徴税費 (ア+イ)/C	人 口 (1月1日)
%	人	人		人
1.5	104	3,715	8,601	386,343
1.5	103	3,750	9,058	386,208
1.4	104	3,713	8,668	386,161
1.4	104	3,708	8,495	385,609
1.5	106	3,634	8,918	385,228

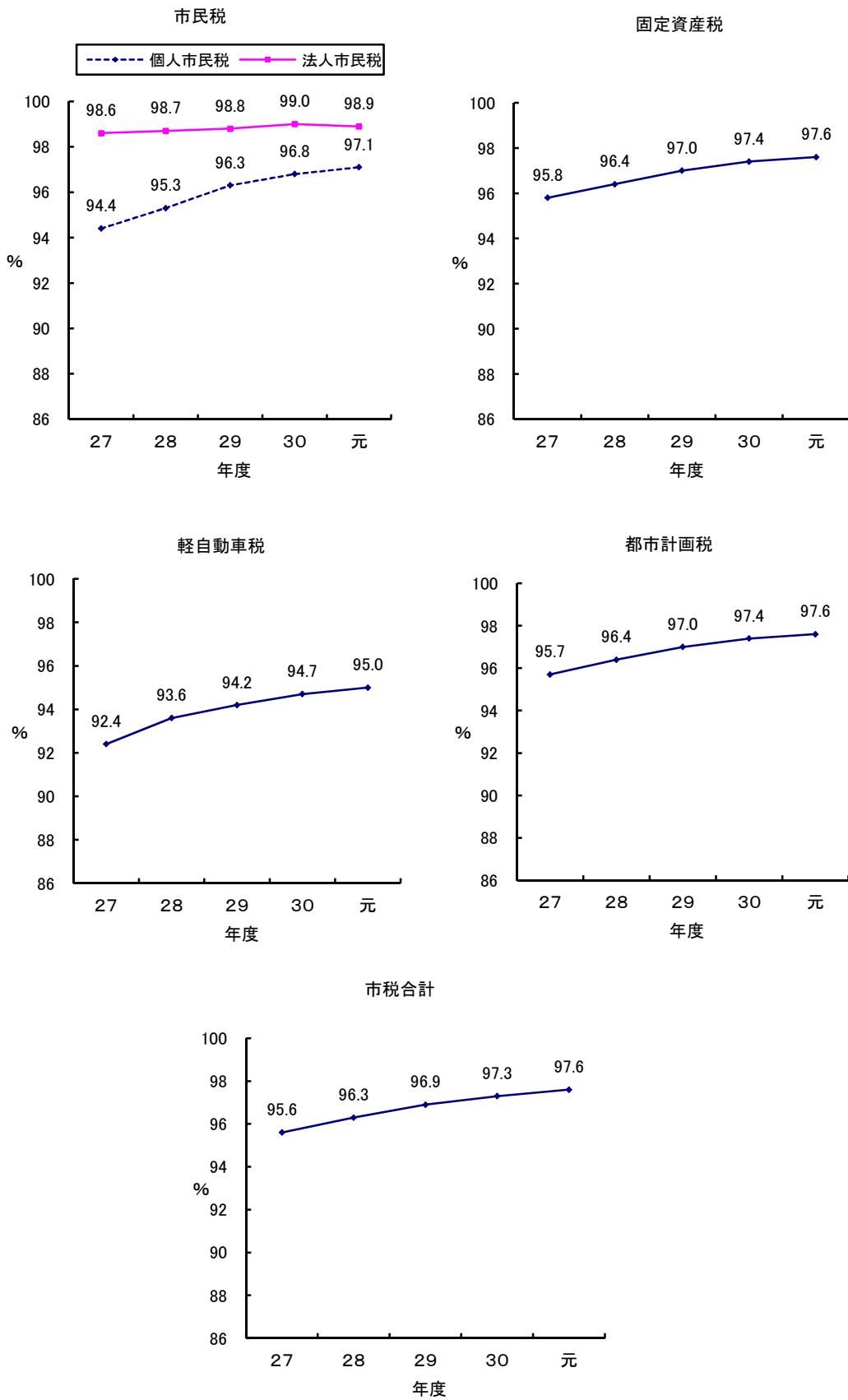
※1 用語の解説(72頁)参照

※2 徴税職員数は国保支弁職員を除く。

市税税目別決算額の推移



市税収納率推移表(平成27年度～令和元年度)



8. 令和元年度市税月別状況

(1) 調定額

区 分	4 月	5 月	6 月	7 月	8 月	9 月
市 民 税	3,172,000	14,479,973	5,457,793	231,518	180,258	180,956
固 定 資 産 税	20,250,766	4,755	135,209	7,688	259	4,206
軽 自 動 車 税	24,839	791,808	13,802	△ 2	△ 4	0
市 た ば こ 税	175,908	186,227	196,503	169,746	193,295	187,658
入 湯 税	25	25	22	20	19	28
事 業 所 税	133,927	456,450	31,840	34,847	81,207	36,431
都 市 計 画 税	2,954,864	272	18,791	117	△ 11	53
市 税 計	26,712,329	15,919,510	5,853,960	443,934	455,023	409,332
累 計	26,712,329	42,631,839	48,485,799	48,929,733	49,384,756	49,794,088
調定累計割合(%)	50.9	81.2	92.3	93.2	94.1	94.8

(2) 収入済額

区 分	4 月	5 月	6 月	7 月	8 月	9 月
市 民 税	166,903	1,859,468	2,938,215	3,012,268	1,660,354	2,105,480
固 定 資 産 税	3,433,323	8,337,955	289,194	421,511	2,103,823	129,690
軽 自 動 車 税	694	400,126	315,252	35,264	11,637	5,454
市 た ば こ 税	0	362,074	61	366,232	18	380,919
入 湯 税	25	25	22	20	19	28
事 業 所 税	55,481	159,071	394,773	36,178	27,499	84,547
都 市 計 画 税	503,476	1,221,327	29,437	60,997	307,573	19,846
市 税 計	4,159,902	12,340,046	3,966,954	3,932,470	4,110,923	2,725,964
累 計	4,159,902	16,499,948	20,466,902	24,399,372	28,510,295	31,236,259
収入累計割合(%)	8.1	32.2	40.0	47.6	55.7	61.0

(単位:千円)

10 月	11 月	12 月	1 月	2 月	3 月	4・5月	計
159,142	589,940	275,489	100,982	191,682	113,613	△ 971	25,132,375
△ 728	161	17	△ 613	273	△ 1,125	△ 453	20,400,415
△ 41	14	1,294	1,405	1,786	2,077	0	836,978
199,204	164,662	169,113	187,643	173,331	159,378	0	2,162,668
21	20	23	25	20	22	0	270
28,118	60,686	20,705	25,106	68,029	21,540	0	998,886
△ 288	14	5	0	70	△ 452	△ 36	2,973,399
385,428	815,497	466,646	314,548	435,191	295,053	△ 1,460	52,504,991
50,179,516	50,995,013	51,461,659	51,776,207	52,211,398	52,506,451	52,504,991	
95.6	97.1	98.0	98.6	99.4	100.0	100.0	

(単位:千円)

10 月	11 月	12 月	1 月	2 月	3 月	4・5月	計
1,681,094	2,280,580	2,076,122	1,725,305	1,877,722	1,746,240	1,323,228	24,452,979
70,414	54,779	1,528,193	953,277	330,841	2,105,638	155,029	19,913,667
5,256	3,244	4,582	3,951	4,072	3,887	2,089	795,508
199,232	13	164,502	356,735	51	332,749	82	2,162,668
21	20	23	25	20	22	0	270
33,714	29,544	57,350	20,154	25,748	55,884	18,943	998,886
9,112	7,768	224,003	139,797	48,507	308,346	22,750	2,902,939
1,998,843	2,375,948	4,054,775	3,199,244	2,286,961	4,552,766	1,522,121	51,226,917
33,235,102	35,611,050	39,665,825	42,865,069	45,152,030	49,704,796	51,226,917	
64.9	69.5	77.4	83.7	88.1	97.0	100.0	

9. 市税の税率等

区分		年度	28	29	
市 民 税	青色事業専従者給与		支給額のうち、労務の対価として 相当の金額を必要経費に参入	同 左	
	事業専従者控除		860,000円(配偶者) 500,000円(その他の親族)	同 左	
	雑 損	雑 損		総所得金額等の1/10を超える額	同 左
		医 療 費		総所得金額等の5/100(10万円を超える 場合は10万円)を超える額(最高200万円)	同 左
	社会保険料		全 額	同 左	
	小規模企業共済掛金		全 額	同 左	
	所 得 税	生命保険料		(1) 新契約 一般生命保険料・介護医療保険料・個人年金保険料とも 下記により求めた金額 ① 全額(支払額が12,000円以下) ② 支払額×1/2+6,000円(12,000円超 32,000円以下) ③ 支払額×1/4+14,000円(32,000円超 56,000円以下) ④ 一律28,000円(56,000円超) 複数ある場合・・・それぞれ求めた金額の合計額 (最高限度額70,000円) (2) 旧契約 一般生命保険料・個人年金保険料とも下記により求めた 金額 ⑤ 全額(支払額が15,000円以下) ⑥ 支払額×1/2+7,500円(15,000円超 40,000円以下) ⑦ 支払額×1/4+17,500円(40,000円超 70,000円以下) ⑧ 一律35,000円(70,000円超) 両方ある場合・・・それぞれ求めた金額の合計額 (最高限度額70,000円) (3) (1)と(2)両方の適用を受ける場合 一般生命保険料・個人年金保険料とも、(1)と(2)で求めた 金額の合計額(それぞれの適用限度額28,000円) ※介護医療保険料と合わせて最高限度額70,000円	同 左
	控	地震保険料		地震 支払額×1/2(最高限度額25,000円) 旧長期 ① 全額(支払額が5,000円以下) ② 支払額×1/2+2,500円 (5,000円超 15,000円以下) ③ 一律10,000円(15,000円超) 両方の適用を受ける場合 それぞれ上記で求めた金額の合計額 (最高限度額25,000円)	同 左
	除	障害者	一 般	260,000円	同 左
			特 別	300,000円	同 左
	同居特別		530,000円	同 左	
	寡婦	一 般	260,000円	同 左	
		特 別	300,000円	同 左	
	寡 夫		260,000円	同 左	
	勤 労 学 生		260,000円	同 左	
配 偶 者	一 般	330,000円	同 左		
	老 人	380,000円	同 左		

市税の税率等(続)

区分		年度	28	29	
市	所得 控 除	配偶者特別	合計所得45万円未満 330,000円 合計所得45万円以上 760,000円－合計所得金額 (合計所得金額は5万円の整数倍とし 5万円未満の端数は切り捨て) 合計所得75万円以上76万円未満 3万円	同 左	
		扶養 老人	一般	330,000円	同 左
			特定	450,000円	同 左
			同居老親等	450,000円	同 左
			同居老親以外	380,000円	同 左
		基礎控除	330,000円	同 左	
民	税 額 控 除	寄附金	以下の①～④に対する寄附 ① 地方公共団体、② 愛知県共同募金会及 び日本赤十字社愛知県支部、③ 一宮市が 条例で指定する団体、④ 認定NPO法人 以外のNPO法人に対する寄附金のうち 条例で定めるもの 基本控除額 (「①②③④の寄附金額」と「総所得金額等 ×30%」のいずれか少ない方の額 －2千円)×6% 特例控除額(所得割額の20%を限度) (①の寄附金額－2千円)×(90－所得税 の限界税率×1.021)%×3/5 ①に対する寄附金について、基本控除額に 特例控除額が加算される	同 左	
		個人	所得割 均等割	一律 6% 3,500円	同 左 同 左
税	法 人 率	法人税割	9.7/100	9.7/100	
		均等割	資本金等 従業員数	税 額	
			下記以外 の法人等	50千円	
			千万円以下	50人以下	50千円
			千万円以下	50人超	120千円
			千万円超 1億円以下	50人以下	130千円
			千万円超 1億円以下	50人超	150千円
			1億円超 10億円以下	50人以下	160千円
			1億円超 10億円以下	50人超	400千円
			10億円超	50人以下	410千円
10億円超 50億円以下	50人超	1,750千円			
50億円超	50人超	3,000千円			

30	元	2
同 左	納税義務者の合計所得金額(900万円以下、900万円超950万円以下、950万円超1,000万円以下)及び、配偶者の合計所得金額38万円超123万円以下の場合、それぞれの段階に応じて控除額を適用する。	同 左
同 左	同 左	同 左
同 左	同 左	同 左
同 左	同 左	同 左
同 左	同 左	同 左
同 左	同 左	同 左
同 左	同 左	同 左
同 左	同 左	同 左
同 左	同 左	同 左
同 左	9.7/100(ただし、令和元年10月1日以後に開始する事業年度分から6/100)	同 左
同 左	同 左	同 左

市税の税率等(続)

区分		年度		28		29			
固定資産税	税率	1.4/100				同左			
	免税点	土地	300,000円				同左		
		家屋	200,000円				同左		
		償却資産	1,500,000円				同左		
軽自動車税	税率	種別割 〔注1〕	車種	種別	年税額		同左		
			原動機付自転車	50cc以下		2,000円			
				90cc以下		2,000			
				125cc以下		2,400			
				ミニカー		3,700			
			軽自動車	二輪のもの		3,600			
				三輪のもの		3,900(3,100)[4,600]			
				四輪以上のもの	乗用	営業用		6,900(5,500)[8,200]	
						自家用		10,800(7,200)[12,900]	
				貨物	営業用	3,800(3,000)[4,500]			
					自家用	5,000(4,000)[6,000]			
			雪上車		3,600				
			小型特殊自動車	農耕作業用		2,400			
				その他のもの		5,900			
			二輪の小型自動車		6,000				
環境性能割 〔注2〕	電気軽自動車及び天然ガス軽自動車(平成30年排出ガス規制適合又は平成21年排出ガス規制からNOx10%低減達成車)								
	ガソリン車 ハイブリッド車	平成30年排出ガス規制からNOx50%低減達成車又は平成17年排出ガス規制からNOx75%低減達成車		2020年度燃費基準+20%達成					
				2020年度燃費基準+10%達成					
				2020年度燃費基準達成					
上記以外									
市たばこ税	税率	1,000本につき5,262円 ただし、紙巻たばこ三級品(※)は、 1,000本につき2,925円				1,000本につき5,262円 ただし、紙巻たばこ三級品(※)は、 1,000本につき3,355円			
特別土地保有税	税率	取得分	3/100				同左		
		保有分	1.4/100				同左		
入湯税	税率	入湯客1人1日につき150円				同左			
都市計画税	税率	0.3/100				同左			
事業所税	税率	資産割	1㎡につき600円				同左		
		従業者割	従業者給与総額の100分の0.25				同左		
	免税点	資産割	合計床面積1,000㎡以下				同左		
		従業者割	合計従業者数100人以下				同左		

◎軽自動車税のうち、三輪、四輪の()内は初度検査年月が平成27年3月以前のもの

◎軽自動車税のうち、三輪、四輪の【 】内は最初の新規検査から13年を経過したもの(ただし、電気自動車等を除く)

〔注1〕従来の軽自動車税は令和元年10月1日から軽自動車税(種別割)と名称が変更されました。

〔注2〕軽自動車税の環境性能割は令和元年10月1日から導入(表中の税率は自家用の乗用車のもの)

※用語の解説(72頁)参照

30	元	2
同 左	同 左	同 左
同 左	同 左	同 左
同 左	同 左	同 左
同 左	同 左	同 左
同 左	同 左	同 左
同 左	同 左	同 左
—	非課税	同 左
—		
—		
—		
—		
1,000本につき5,262円 (H30.10.1以後5,692円) ただし、紙巻たばこ三級品(※)は、 1,000本につき4,000円	1,000本につき5,692円 ただし、紙巻たばこ三級品(※)は、 1,000本につき4,000円 (R1.10.1以後は製造たばこと同税率)	1,000本につき5,692円 (R2.10.1以後6,122円)
同 左	同 左	同 左
同 左	同 左	同 左
同 左	同 左	同 左
同 左	同 左	同 左
同 左	同 左	同 左
同 左	同 左	同 左
同 左	同 左	同 左
同 左	同 左	同 左
同 左	同 左	同 左
同 左	同 左	同 左
同 左	同 左	同 左

[注3]環境性能割の()内は、臨時的軽減(令和元年10月1日から令和3年3月31日までの間に自家用の軽自動車を購入する場合、環境性能割の税率1%分が軽減)適用後の税率

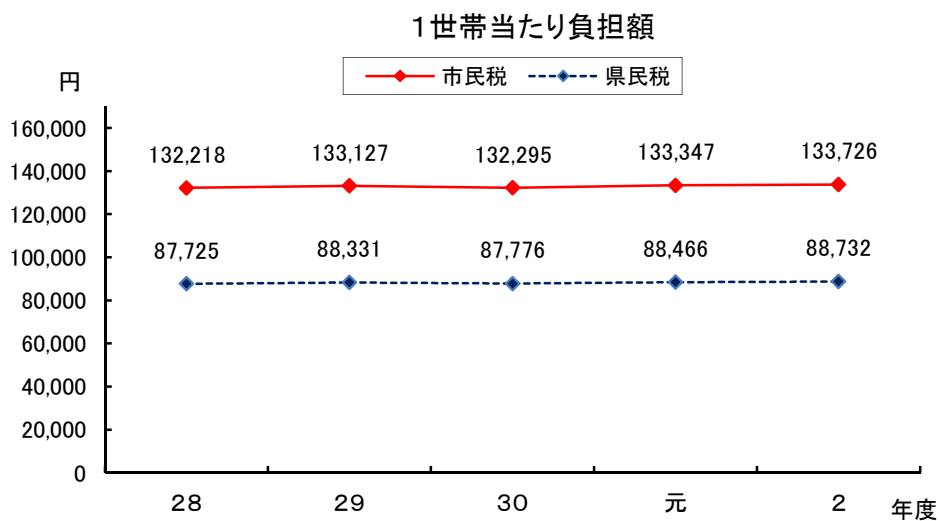
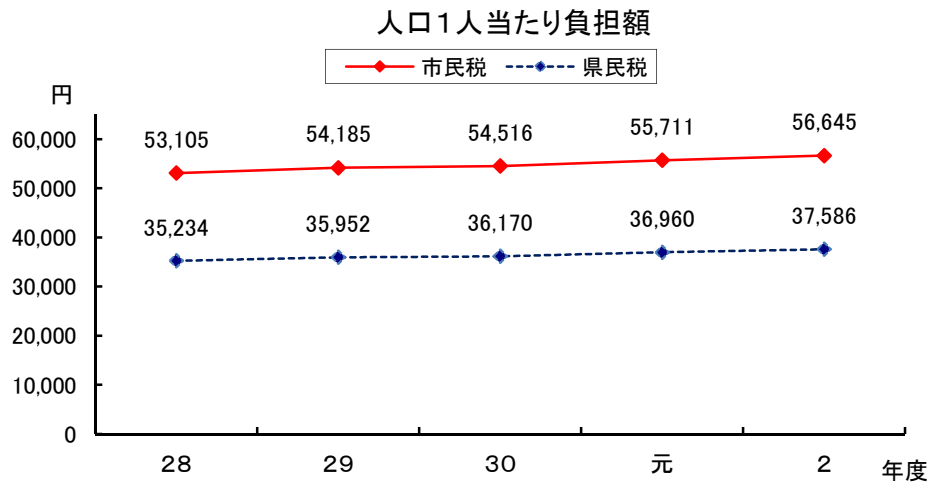
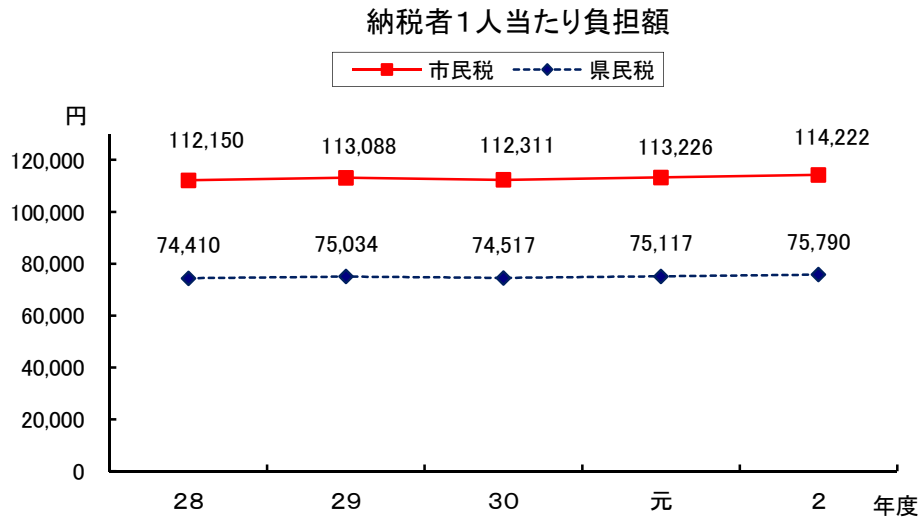
10. 個人の市民税・県民税調定額及び負担額(現年度分)

6月1日現在

区分		年度	28	29	30	元	2
調 定 額	市民税	普通徴収	千円 3,802,247	千円 3,885,377	千円 3,778,096	千円 3,908,306	千円 3,973,181
		年金特徴	754,523	785,993	787,832	797,600	799,943
		特別徴収	15,947,778	16,243,180	16,461,765	16,752,082	17,022,802
		計	20,504,548	20,914,550	21,027,693	21,457,988	21,795,926
	県民税	普通徴収	2,520,582	2,576,307	2,503,915	2,589,810	2,633,702
		年金特徴	496,779	517,570	519,431	525,904	527,410
		特別徴収	10,587,159	10,783,052	10,928,274	11,120,010	11,301,196
	計	13,604,520	13,876,929	13,951,620	14,235,724	14,462,308	
	合計	34,109,068	34,791,479	34,979,313	35,693,712	36,258,234	
	前年比	% 101.6	% 102.0	% 100.5	% 102.0	% 101.6	
納税者数	普通徴収	人 28,833	人 28,182	人 28,415	人 27,832	人 29,005	
	年金特徴	26,801	27,060	27,368	27,758	26,687	
	特別徴収	127,197	129,699	131,445	133,924	135,129	
	計	182,831	184,941	187,228	189,514	190,821	
前年比	% 101.5	% 101.2	% 101.2	% 101.2	% 100.7		
人口	人 386,116	人 385,984	人 385,719	人 385,163	人 384,784		
世帯数	世帯 155,081	世帯 157,102	世帯 158,946	世帯 160,918	世帯 162,989		
特別徴収義務者数	件 26,678	件 27,204	件 27,072	件 27,593	件 27,838		
納税者 1人当たり 負担額	市民税	円 112,150	円 113,088	円 112,311	円 113,226	円 114,222	
	県民税	74,410	75,034	74,517	75,117	75,790	
	計	186,560	188,122	186,828	188,343	190,012	
前年比	% 100.2	% 100.8	% 99.3	% 100.8	% 100.9		
人口 1人当たり 負担額	市民税	円 53,105	円 54,185	円 54,516	円 55,711	円 56,645	
	県民税	35,234	35,952	36,170	36,960	37,586	
	計	88,339	90,137	90,686	92,671	94,231	
前年比	% 101.7	% 102.0	% 100.6	% 102.2	% 101.7		
1世帯当たり 負担額	市民税	円 132,218	円 133,127	円 132,295	円 133,347	円 133,726	
	県民税	87,725	88,331	87,776	88,466	88,732	
	計	219,943	221,458	220,071	221,813	222,458	
前年比	% 100.3	% 100.7	% 99.4	% 100.8	% 100.3		

◎調定額等は分離(退職)分を除く。

個人の市民税・県民税負担額推移表(現年度分)



11. 個人の市民税・県民税納税者数

6月1日現在

区分		年度		29		30		元		2	
		人	%	人	%	人	%	人	%		
普通徴収	均等割のみ	3,515	1.9	3,663	1.9	3,450	1.8	3,892	2.0		
	所得割のみ	0	0.0	0	0.0	0	0.0	0	0.0		
	均等割・所得割合算	24,667	13.3	24,752	13.2	24,382	12.9	25,113	13.2		
	計	28,182	15.2	28,415	15.1	27,832	14.7	29,005	15.2		
	前年比	97.7		100.8		97.9		104.2			
年金特別徴収	均等割のみ	4,946	2.7	4,981	2.7	5,168	2.7	4,940	2.6		
	所得割のみ	0	0.0	0	0.0	0	0.0	0	0.0		
	均等割・所得割合算	22,114	12.0	22,387	12.0	22,590	11.9	21,747	11.4		
	計	27,060	14.7	27,368	14.7	27,758	14.6	26,687	14.0		
	前年比	101.0		101.1		101.4		96.1			
特別徴収	均等割のみ	4,459	2.3	4,637	2.5	4,609	2.4	4,430	2.3		
	所得割のみ	0	0.0	0	0.0	0	0.0	0	0.0		
	均等割・所得割合算	125,240	67.2	126,808	67.7	129,315	68.2	130,699	68.5		
	計	129,699	69.5	131,445	70.2	133,924	70.6	135,129	70.8		
	前年比	102.0		101.3		101.9		100.9			
合計	均等割のみ	12,920	7.0	13,281	7.1	13,227	7.0	13,262	6.9		
	所得割のみ	0	0.0	0	0.0	0	0.0	0	0.0		
	均等割・所得割合算	172,021	93.0	173,947	92.9	176,287	93.0	177,559	93.1		
	計	184,941	100.0	187,228	100.0	189,514	100.0	190,821	100.0		
	前年比	101.2		101.2		101.2		100.7			

12. 個人の市民税・県民税確定あん分比※

(単位:%)

区分	29	30	元	2
市民税	60.12	60.12	60.12	60.12
県民税	39.88	39.88	39.88	39.88

◎元年度は特定あん分比

※用語の解説(72頁)参照

13. 個人の市民税の納税義務者数等

年 度	区 分 所得区分	均等割のみ納める者		所得割のみ納める者		均等割と所得割を	
		納税義務者数 A	均等割額 B	納税義務者数 C	所得割額 D	納税義務者数 E	均等割額 F
28	給 営	6,303	22,061	0	0	138,296	484,036
	農	1,089	3,812	0	0	7,228	25,298
	そ の 他	14	49	0	0	98	343
	家屋敷等のみ※	5,340	18,690	0	0	24,606	86,121
		115	403	0	0		
	計	12,861	45,015	0	0	170,228	595,798
29	給 営	人 6,641	千円 23,244	人 0	千円 0	人 140,244	千円 490,854
	農	1,071	3,749	0	0	7,140	24,990
	そ の 他	16	56	0	0	98	343
	家屋敷等のみ※	5,210	18,235	0	0	24,713	86,496
		0	0	0	0		
	計	12,938	45,284	0	0	172,195	602,683
30	給 営	6,792	23,772	0	0	142,314	498,099
	農	1,044	3,654	0	0	7,082	24,787
	そ の 他	17	60	0	0	84	294
	家屋敷等のみ※	5,443	19,051	0	0	24,557	85,949
		0	0	0	0		
	計	13,296	46,537	0	0	174,037	609,129
元	給 営	6,601	23,104	0	0	144,372	505,302
	農	1,067	3,735	0	0	7,183	25,140
	そ の 他	17	60	0	0	77	269
	家屋敷等のみ※	5,522	19,327	0	0	24,801	86,804
		0	0	0	0		
	計	13,207	46,226	0	0	176,433	617,515
2	給 営	6,590	23,065	0	0	146,327	512,145
	農	1,070	3,745	0	0	6,875	24,063
	そ の 他	13	46	0	0	73	255
	家屋敷等のみ※	5,601	19,604	0	0	24,384	85,344
		0	0	0	0		
	計	13,274	46,460	0	0	177,659	621,807

※用語の解説(72頁)参照

納める者 所得割額 G	合 計				納税義務者数 A+C+E 構成比	
	均等割を納める者		所得割を納める者			
	納税義務者数 H(A+E)	均等割額 I(B+F)	納税義務者数 J(C+E)	所得割額 K(D+G)		
16,645,728	144,599	506,097	138,296	16,645,728	144,599	79.0
1,102,357	8,317	29,110	7,228	1,102,357	8,317	4.5
14,431	112	392	98	14,431	112	0.1
2,127,629	29,946	104,811	24,606	2,127,629	29,946	16.3
	115	403	0	0	115	0.1
19,890,145	183,089	640,813	170,228	19,890,145	183,089	100.0
千円	人	千円	人	千円	人	%
16,932,640	146,885	514,098	140,244	16,932,640	146,885	79.3
1,107,868	8,211	28,739	7,140	1,107,868	8,211	4.4
14,916	114	399	98	14,916	114	0.1
2,240,271	29,923	104,731	24,713	2,240,271	29,923	16.2
	0	0	0	0	0	0.0
20,295,695	185,133	647,967	172,195	20,295,695	185,133	100.0
17,184,574	149,106	521,871	142,314	17,184,574	149,106	79.6
1,086,917	8,126	28,441	7,082	1,086,917	8,126	4.3
16,124	101	354	84	16,124	101	0.1
2,111,282	30,000	105,000	24,557	2,111,282	30,000	16.0
	0	0	0	0	0	0.0
20,398,897	187,333	655,666	174,037	20,398,897	187,333	100.0
17,428,013	150,973	528,406	144,372	17,428,013	150,973	79.6
1,115,434	8,250	28,875	7,183	1,115,434	8,250	4.4
9,390	94	329	77	9,390	94	0.0
2,285,537	30,323	106,131	24,801	2,285,537	30,323	16.0
	0	0	0	0	0	0.0
20,838,374	189,640	663,741	176,433	20,838,374	189,640	100.0
17,754,694	152,917	535,210	146,327	17,754,694	152,917	80.6
1,126,495	7,945	27,808	6,875	1,126,495	7,945	4.2
10,871	86	301	73	10,871	86	0.0
2,270,994	29,985	104,948	24,384	2,270,994	29,985	15.8
	0	0	0	0	0	0.0
21,163,054	190,933	668,267	177,659	21,163,054	190,933	100.6

課税状況調7月1日現在

14. 個人の市民税所得割額等に関する調

(1) 令和2年度所得の種類別課税状況

区分	所得種別	給与所得者		営業所得者		農業所得者	
			前年比 (%)		前年比 (%)		前年比 (%)
納税義務者数	所得税納税義務あり (人)	132,178	100.8	6,119	95.7	67	97.1
	所得税納税義務なし (人)	13,487	107.5	699	94.8	5	62.5
	計 (人)	145,665	101.4	6,818	95.6	72	93.5
総所得金額等	総所得金額・山林所得金額等 (千円)	485,920,516	101.9	28,132,003	100.8	284,681	107.4
	分離譲渡所得金額等 (千円)	—		—		—	
	計 (千円)	485,920,516	101.9	28,132,003	100.8	284,681	107.4
所得控除等 (千円)		173,746,260	101.5	8,592,203	97.4	98,223	94.3
課税標準額等	総所得金額・山林所得金額等に係るもの (千円)	312,174,256	102.1	19,539,800	102.4	186,458	115.9
	分離譲渡所得金額等に係るもの (千円)	—		—		—	
	計 (千円)	312,174,256	102.1	19,539,800	102.4	186,458	115.9
算出税額	総所得金額・山林所得金額等 (千円)	18,724,492	102.1	1,172,109	102.4	11,184	115.9
	分離譲渡分等 (千円)	—		—		—	
	計 (千円)	18,724,492	102.1	1,172,109	102.4	11,184	115.9
税額控除額 (千円)		1,174,456	103.4	77,452	101.0	318	123.3
所得割額	所得税納税義務あり (千円)	16,805,471	101.5	1,070,436	102.6	10,813	115.5
	所得税納税義務なし (千円)	711,838	117.5	23,575	96.6	44	151.7
	計 (千円)	17,517,309	102.0	1,094,011	102.5	10,857	115.6

そ の 他 の 所 得	前 年 比 (%)	小 計		長 期 ・ 短 期 譲 渡 所 得 等		合 計	
		前 年 比 (%)	前 年 比 (%)	分 離 課 税 分	前 年 比 (%)	前 年 比 (%)	前 年 比 (%)
20,803	94.1	159,167	99.7	2,008	90.0	161,175	99.5
2,237	195.5	16,428	113.8	56	112.0	16,484	113.8
23,040	99.1	175,595	100.8	2,064	90.4	177,659	100.7
47,750,083	98.3	562,087,283	101.6	10,116,232	87.2	572,203,515	101.3
—	—	—	—	22,500,527	102.1	22,500,527	102.1
47,750,083	98.3	562,087,283	101.6	32,616,759	96.9	594,704,042	101.3
21,134,262	99.4	203,570,948	101.1	2,683,378	90.8	206,254,326	101.0
26,615,821	97.4	358,516,335	101.8	7,668,259	86.1	366,184,594	101.4
—	—	—	—	22,265,122	102.2	22,265,122	102.2
26,615,821	97.4	358,516,335	101.8	29,933,381	97.5	388,449,716	101.5
1,596,014	97.4	21,503,799	101.8	460,005	86.1	21,963,804	101.4
—	—	—	—	667,671	102.3	667,671	102.3
1,596,014	97.4	21,503,799	101.8	1,127,676	95.0	22,631,475	101.4
105,056	98.1	1,357,282	102.9	59,330	76.2	1,416,612	101.4
1,457,104	96.9	19,343,824	101.2	1,039,555	98.5	20,383,379	101.0
17,696	141.9	753,153	117.2	3,006	116.3	756,159	117.2
1,474,800	97.3	20,096,977	101.7	1,042,561	98.5	21,139,538	101.5

課税状況調7月1日現在

(2) 年度別総所得金額等課税状況対比表

目		年度 項		29	
		28	前年対比	29	前年対比
納税義務者数		170,228	101.5	172,195	101.2
総所得金額等	総所得金額※	530,250,642	102.4	542,116,951	102.2
	山林・退職所得金額	25	-	0	0.0
	小計	530,250,667	102.4	542,116,951	102.2
	分離長期譲渡所得金額	10,914,356	111.7	12,847,528	117.7
	分離短期譲渡所得金額	50,059	52.2	55,571	111.0
	土地等に係る事業所得等の金額	-	-	-	-
	株式等に係る譲渡所得等・上場株式等に係る配当所得金額	7,777,762	156.5	7,984,884	102.7
	先物取引に係る雑所得等の金額	296,490	37.3	177,618	59.9
	計	549,289,334	102.9	563,182,552	102.5
	所得控除額		192,620,102	102.7	196,432,431
課税標準額等	総所得金額に係るもの	337,884,252	102.2	345,943,288	102.4
	山林・退職所得金額に係るもの	24	-	0	0.0
	小計 (A)	337,884,276	102.2	345,943,288	102.4
	分離長期譲渡所得金額に係るもの	10,701,753	111.7	12,620,690	117.9
	分離短期譲渡所得金額に係るもの	48,587	52.2	51,163	105.3
	土地等に係る事業所得等の金額に係るもの	-	-	-	-
	株式等に係る譲渡所得等・上場株式等の配当所得金額に係るもの	7,741,800	156.6	7,962,407	102.8
	先物取引に係る雑所得等の金額に係るもの	292,816	37.4	172,573	58.9
	計	356,669,232	103.1	366,750,121	102.8
	算出税額	総所得、山林所得及び退職所得分 (B)	20,266,171	102.2	20,749,595
分離長期譲渡所得分		319,888	112.0	376,835	117.8
分離短期譲渡所得分		2,624	52.2	2,763	105.3
土地等に係る事業所得等分		-	-	-	-
株式等に係る譲渡所得等・上場株式等の配当所得分		232,255	156.6	238,870	102.8
先物取引に係る雑所得等分		8,786	37.4	5,176	58.9
計		20,829,724	102.6	21,373,239	102.6
税額控除額		867,393	133.5	1,029,922	118.7
所得割額		19,871,888	101.6	20,278,046	102.0

※用語の解説(72頁)参照

30	前 対	年 比	元	前 対	年 比	2	前 対	年 比
人		%	人		%	人		%
174,037		101.1	176,433		101.4	177,659		100.7
千円			千円			千円		
552,308,177		101.9	565,078,685		102.3	572,202,689		101.3
0	-		210	-		826		393.3
552,308,177		101.9	565,078,895		102.3	572,203,515		101.3
12,055,047		93.8	14,576,951		120.9	14,034,720		96.3
78,819		141.8	36,343		46.1	72,925		200.7
-	-		-	-		-	-	
5,777,935		72.4	7,238,019		125.3	8,294,478		114.6
175,753		98.9	188,311		107.1	98,404		52.3
570,395,731		101.3	587,118,519		102.9	594,704,042		101.3
199,990,995		101.8	204,248,205		102.1	206,254,326		101.0
352,561,335		101.9	361,083,599		102.4	366,183,769		101.4
0	-		210	-		825		392.9
352,561,335		101.9	361,083,809		102.4	366,184,594		101.4
11,856,724		93.9	14,362,235		121.1	13,825,330		96.3
74,714		146.0	32,727		43.8	71,352		218.0
-	-		-	-		-	-	
5,739,002		72.1	7,207,277		125.6	8,271,168		114.8
172,961		100.2	184,266		106.5	97,272		52.8
370,404,736		101.0	382,870,314		103.4	388,449,716		101.5
21,146,575		101.9	21,657,811		102.4	21,963,804		101.4
353,554		93.8	429,191		121.4	412,768		96.2
4,035		146.0	1,767		43.8	3,853		218.1
-	-		-	-		-	-	
172,169		72.1	216,221		125.6	248,132		114.8
5,189		100.3	5,528		106.5	2,918		52.8
21,681,522		101.4	22,310,518		102.9	22,631,475		101.4
1,200,619		116.6	1,397,305		116.4	1,416,612		101.4
20,382,856		100.5	20,818,679		102.1	21,139,538		101.5

課税状況調7月1日現在

(3) 令和2年度課税標準額段階別納税義務者数等の調

課税標準額の段階	納税義務者			総所得金額等			
	総所得金額等のみの者 (A)	分離譲渡所得金額等を有する者 (B)	計 (A)+(B)	(A)の総所得金額等 (C)	(B)の総所得金額等		計 (C)+(D)+(E)
					総所得等 (D)	分離等 (E)	
	人	人	人	千円	千円	千円	千円
10万円以下の金額	7,405	494	7,899	4,513,173	150,482	5,698,935	10,362,590
10万円を超え 100万円以下	55,391	363	55,754	74,488,492	532,052	2,733,828	77,754,372
100万円 " 200万円 "	50,062	308	50,370	126,150,891	823,540	1,406,641	128,381,072
200万円 " 300万円 "	29,976	230	30,206	114,532,866	898,729	2,710,463	118,142,058
300万円 " 400万円 "	14,870	166	15,036	76,272,462	832,211	1,093,299	78,197,972
400万円 " 550万円 "	9,985	166	10,151	65,323,340	1,088,227	1,268,270	67,679,837
550万円 " 700万円 "	3,179	86	3,265	26,001,620	694,943	776,944	27,473,507
700万円 " 1,000万円 "	2,490	97	2,587	25,851,745	1,003,387	1,288,433	28,143,565
1,000万円を 超える金額	2,237	154	2,391	48,952,694	4,092,661	5,523,714	58,569,069
合 計	175,595	2,064	177,659	562,087,283	10,116,232	22,500,527	594,704,042
うち200万円以下の金額	112,858	1,165	114,023	205,152,556	1,506,074	9,839,404	216,498,034
うち200万円を超え 700万円以下	58,010	648	58,658	282,130,288	3,514,110	5,848,976	291,493,374
うち700万円を 超える金額	4,727	251	4,978	74,804,439	5,096,048	6,812,147	86,712,634

課税状況調7月1日現在

(4)年度別所得控除等の人員対比表

年度	項目	28		29		30		元		2	
		人	%	人	%	人	%	人	%	人	%
	基礎	170,228	101.5	172,195	101.2	174,037	101.1	176,433	101.4	177,659	100.7
控除対象配偶者	老人配偶者	6,275	103.0	6,365	101.4	6,662	104.7	6,593	99.0	6,982	105.9
	その他の配偶者	39,070	97.5	38,154	97.7	36,937	96.8	33,765	91.4	31,750	94.0
	計	45,345	98.2	44,519	98.2	43,599	97.9	40,358	92.6	38,732	96.0
	配偶者特別	5,487	105.2	5,446	99.3	5,485	100.7	9,368	170.8	9,938	106.1
扶養控除人員	一般の扶養親族	14,311	100.1	14,242	99.5	14,093	99.0	14,114	100.1	13,685	97.0
	特定扶養親族	7,466	101.7	7,738	103.6	7,789	100.7	8,020	103.0	7,929	98.9
	老人扶養親族	1,974	101.4	1,896	96.0	1,899	100.2	1,943	102.3	1,904	98.0
	同居老親等扶養親族	6,620	100.1	6,471	97.7	6,399	98.9	6,389	99.8	6,231	97.5
障害者	一般の障害者※	4,584	101.6	4,718	102.9	4,753	100.7	4,769	100.3	4,735	99.3
	特別障害者※	2,973	99.8	2,932	98.6	2,886	98.4	3,011	104.3	2,985	99.1
	(うち、同居の特別障害者)	(1,626)	(97.7)	(1,592)	(97.9)	(1,528)	(96.0)	(1,538)	(100.7)	(1,515)	(98.5)
寡婦	一般	1,305	103.0	1,341	102.8	1,389	103.6	1,384	99.6	1,433	103.5
	特別	1,543	98.7	1,604	104.0	1,682	104.9	1,750	104.0	1,715	98.0
	計	2,848	100.6	2,945	103.4	3,071	104.3	3,134	102.1	3,148	100.4
	寡夫	357	98.3	347	97.2	342	98.6	329	96.2	330	100.3
	勤労学生	13	81.3	15	115.4	20	133.3	19	95.0	21	110.5
	社会保険料	162,220	101.7	164,663	101.5	166,857	101.3	169,374	101.5	170,826	100.9
	小規模企業共済等掛金	6,856	123.6	7,515	109.6	8,863	117.9	10,381	117.1	11,797	113.6
	生命保険料	122,802	101.4	124,367	101.3	126,438	101.7	128,291	101.5	128,674	100.3
	地震保険料	43,767	102.5	44,367	101.4	45,939	103.5	47,577	103.6	48,424	101.8
	医療費	17,909	102.1	18,158	101.4	18,809	103.6	19,092	101.5	18,033	94.5
	雑損	24	160.0	12	50.0	31	258.3	58	187.1	26	44.8

※用語の解説(72頁)参照

課税状況調7月1日現在

(5) 年度別所得控除額等対比表

項目	年度		年度	
	28	前対年 対比	29	前対年 対比
	千円	%	千円	%
基礎	56,175,240	101.5	56,824,350	101.2
配偶者	15,277,600	98.3	15,009,520	98.2
配偶者特別	1,264,330	105.1	1,263,090	99.9
扶養	13,242,040	100.4	13,233,600	99.9
障害者	2,531,020	100.6	2,545,270	100.6
寡婦	802,200	100.5	829,860	103.4
寡夫	92,820	98.3	90,220	97.2
勤労学生	3,380	81.3	3,900	115.4
社会保険料	91,699,394	104.4	94,661,965	103.2
小規模企業共済等掛金	1,980,928	109.4	2,162,364	109.2
生命保険料	5,720,278	103.4	5,895,964	103.1
地震保険料	508,570	103.7	520,211	102.3
医療費	3,308,939	102.8	3,383,859	102.3
雑損	13,363	200.8	8,258	61.8
計	192,620,102	102.7	196,432,431	102.0

30	前	年	元	前	年	2	前	年
	対	比		対	比		対	比
千円		%	千円		%	千円		%
57,432,210		101.1	58,222,890		101.4	58,627,470		100.7
14,720,770		98.1	13,542,290		92.0	13,039,440		96.3
1,269,090		100.5	2,782,050		219.2	2,972,080		106.8
13,130,140		99.2	13,265,220		101.0	12,943,640		97.6
2,520,610		99.0	2,569,420		101.9	2,557,800		99.5
865,740		104.3	884,840		102.2	887,080		100.3
88,920		98.6	85,540		96.2	85,800		100.3
5,200		133.3	4,940		95.0	5,460		110.5
97,512,415		103.0	99,894,802		102.4	101,879,558		102.0
2,396,198		110.8	2,686,726		112.1	2,954,092		110.0
6,088,063		103.3	6,218,136		102.1	6,270,133		100.8
517,632		99.5	526,706		101.8	514,736		97.7
3,426,063		101.2	3,547,627		103.5	3,506,468		98.8
17,944		217.3	17,018		94.8	10,569		62.1
199,990,995		101.8	204,248,205		102.1	206,254,326		101.0

課税状況調7月1日現在

15. 法人市民税月別調定額

(単位:千円)

年度 区分 月	29			30			元		
	現年度	過年度	計	現年度	過年度	計	現年度	過年度	計
4 月	67,121	18,759	85,880	72,206	15,294	87,500	75,740	13,227	88,967
5 月	319,009	6,954	325,963	315,271	3,342	318,613	322,825	5,302	328,127
6 月	478,511	3,693	482,204	651,675	3,382	655,057	555,012	7,310	562,322
7 月	193,727	793	194,520	252,755	900	253,655	192,235	1,173	193,408
8 月	161,821	789	162,610	137,545	3,201	140,746	146,604	2,636	149,240
9 月	125,523	69	125,592	131,714	756	132,470	131,457	2,881	134,338
10 月	130,419	2,979	133,398	139,793	1,168	140,961	122,945	1,282	124,227
11 月	460,427	3,035	463,462	579,851	717	580,568	541,771	1,600	543,371
12 月	210,554	3,601	214,155	247,167	559	247,726	216,752	3,626	220,378
1 月	69,236	419	69,655	68,556	687	69,243	69,680	712	70,392
2 月	142,639	1,553	144,192	136,421	1,202	137,623	131,045	2,325	133,370
3 月	118,038	1,710	119,748	96,059	379	96,438	102,378	1,242	103,620
4・5 月	△ 1,301	△ 30	△ 1,331	△ 2,455	0	△ 2,455	△ 4,852	0	△ 4,852
合 計	2,475,724	44,324	2,520,048	2,826,558	31,587	2,858,145	2,603,592	43,316	2,646,908
前年比	98.2%	91.9%	98.1%	114.2%	71.3%	113.4%	92.1%	137.1%	92.6%

◎滞納繰越分を除く。

16. 業態別法人税割額(現事業年度分)

業 種 別		29 年 度					30 年 度				
		法人数	構成比	法人税割額	構成比	対前年比	法人数	構成比	法人税割額	構成比	対前年比
		社	%	千円	%	%	社	%	千円	%	%
製 造 業	食 料 品	123	1.5	35,967	2.2	67.3	118	1.4	35,473	1.8	98.6
	織 維 工 業	628	7.3	116,676	7.3	146.9	610	7.1	105,647	5.4	90.5
	電 気 機 器	103	1.2	104,316	6.5	123.0	101	1.2	146,062	7.5	140.0
	機 械	184	2.1	52,468	3.3	76.1	185	2.1	133,421	6.8	254.3
	そ の 他	666	7.8	181,606	11.3	122.9	663	7.7	224,719	11.5	123.7
	小 計	1,704	19.9	491,033	30.6	113.0	1,677	19.5	645,322	33.0	131.4
卸 ・ 小 売 業	飲 食 料 品	253	3.0	50,323	3.1	89.0	254	2.9	68,964	3.5	137.0
	織 維 品	352	4.1	59,907	3.7	114.6	343	4.0	62,126	3.2	103.7
	百 貨 店 ・ 各 種 小 売 業	56	0.7	17,020	1.0	35.3	50	0.6	40,234	2.1	236.4
	そ の 他	1,261	14.7	214,903	13.4	100.8	1,254	14.6	211,713	10.8	98.5
	小 計	1,922	22.4	342,153	21.3	92.4	1,901	22.1	383,037	19.6	111.9
そ の 他	建 設 業	1,252	14.6	158,825	9.9	106.1	1,271	14.7	171,296	8.8	107.9
	運 送 業	364	4.2	126,090	7.9	73.2	368	4.3	168,860	8.7	133.9
	サ ー ビ ス 業	1,895	22.1	198,363	12.4	100.6	1,729	20.1	180,269	9.2	90.9
	金 融 業	168	2.0	146,994	9.2	68.6	175	2.0	219,879	11.3	149.6
	そ の 他	1,266	14.8	141,478	8.8	99.3	1,490	17.3	184,294	9.4	130.3
	小 計	4,945	57.7	771,750	48.1	88.1	5,033	58.4	924,598	47.4	119.8
合 計		8,571	100.0	1,604,936	100.0	95.5	8,611	100.0	1,952,957	100.0	121.7

17. 組織別法人数

7月1日現在(単位:社)

元 年 度				
法人数	構成比	法人税割額	構成比	対前年比
社	%	千円	%	%
115	1.4	22,177	1.3	62.5
595	6.9	83,377	4.8	78.9
100	1.2	113,245	6.5	77.5
183	2.1	87,018	5.0	65.2
662	7.6	164,078	9.5	73.0
1,655	19.1	469,895	27.1	72.8
251	2.9	54,648	3.2	79.2
341	3.9	56,631	3.3	91.2
51	0.6	42,476	2.5	105.6
1,252	14.4	222,182	12.8	104.9
1,895	21.8	375,937	21.7	98.1
1,294	14.9	210,630	12.1	123.0
373	4.3	150,044	8.7	88.9
1,813	20.9	205,392	11.8	113.9
178	2.0	142,471	8.2	64.8
1,476	17.0	179,487	10.4	97.4
5,134	59.1	888,024	51.3	96.0
8,684	100.0	1,733,856	100.0	88.8

区分 組織	単 独	分割 ※1	被分割※2		計
			県外	県内	
株式	3,790	373	991	686	5,840
有限	2,065	77	46	70	2,258
合資	133	0	1	0	134
合名	36	0	0	0	36
相互	0	0	4	0	4
組合	164	7	5	12	188
その他	544	17	19	28	608
計	6,732	474	1,066	796	9,068

※1 本店が市内にあつて、支店等が市外にある法人数を表わす。

※2 支店等が市内にあつて、本店が県外・県内にある法人数を表わす。

18. 資本金等別法人数

課税状況調7月1日現在

年度	法人数										均等割のみの法人数 (B)	B/A (%)
	区 分									計		
	①	②	③	④	⑤	⑥	⑦	⑧	⑨	(A)	(B)	(%)
28	38	21	325	42	265	118	1,182	86	6,595	8,672	5,461	63.0
29	44	21	334	43	285	116	1,224	84	6,595	8,746	5,423	62.0
30	49	23	321	43	293	117	1,240	88	6,725	8,899	5,504	61.8
元	50	22	310	49	282	122	1,241	91	6,756	8,923	5,378	60.3
2	50	20	317	46	282	125	1,253	96	6,879	9,068	5,604	61.8

◎ 法人の区分

区分	資本金等	従業員数
①	50億円超	50人超
②	10億円超50億円以下	50人超
③	10億円超	50人以下
④	1億円超10億円以下	50人超
⑤	1億円超10億円以下	50人以下
⑥	千万円超1億円以下	50人超
⑦	千万円超1億円以下	50人以下
⑧	千万円以下	50人超
⑨	前各号以外の法人等	

19. 家屋に関する概要調書(令和2年度分)

区 分		棟 数	床 面 積	決 定 価 格	単 位 当 た り 価 格		
		棟	m ²	千円	円		
木 造	総 数	148,048	13,025,156	327,617,562	25,153		
	法定免税点 未満のもの※	10,170	338,124	572,995	1,695		
	法定免税点 以上のもの	137,878	12,687,032	327,044,567	25,778		
木 造 以 外	総 数	43,605	10,889,326	434,087,877	39,864		
	法定免税点 未満のもの※	970	23,233	95,671	4,118		
	法定免税点 以上のもの	42,635	10,866,093	433,992,206	39,940	納税義務者数(人)	
計	総 数	191,653	23,914,482	761,705,439	31,851	125,105	
	法定免税点 未満のもの※	11,140	361,357	668,666	1,850	7,500	
	法定免税点 以上のもの	180,513	23,553,125	761,036,773	32,311	117,605	
非課税家屋		5,643	707,154			実 際 免税点の額	200,000

※用語の解説(72頁)参照

20. 土地に関する概要調書(令和2年度分)

		納 税 義 務 者						
総 数 (D)		107,695 人		法定免税点未満のもの ※ (E)		5,861 人		
区 分 地 目		地 積				決 定		
		非課税地積 (イ)	評価総地積 (ロ)	法定免税点 未満のもの※ (ハ)	法定免税点 以上のもの (ロ)-(ハ) (ニ)	総 額 (ホ)	法定免税点 未満のもの※ (ヘ)	
		㎡	㎡	㎡	㎡	千円	千円	
田	一 般 田	593,782	17,530,962	1,385,275	16,145,687	1,856,518	146,411	
	介 在 田 ・ 市 街 化 区 域 田	141,800	554,887	372	554,515	12,165,895	3,817	
畑	一 般 畑	495,323	11,451,908	1,132,360	10,319,548	1,105,543	109,190	
	介 在 畑 ・ 市 街 化 区 域 畑	131,371	936,697	712	935,985	28,231,384	6,611	
宅 地	小規模住宅用地		28,935,928	64,158	28,871,770	997,753,402	1,360,601	
	一 般 住 宅 用 地		2,864,924	331	2,864,593	81,965,456	8,222	
	住 宅 用 地 以 外 の 宅 地		11,443,875	2,110	11,441,765	413,792,037	29,226	
	計	2,474,278	43,244,727	66,599	43,178,128	1,493,510,895	1,398,049	
塩 田								
鉱 泉 地								
池 沼		28,321	8,678	1,267	7,411	19,654	125	
山 林	一 般 山 林							
	介 在 山 林	71,267	238,935	44,977	193,958	246,423	4,628	
牧 場								
原 野		26,366	23,608	6,861	16,747	3,887	752	
雑 種 地	ゴルフ場の用地							
	遊園地等の用地							
	鉄 単 体 利 用	37,723	480,038		480,038	5,390,983		
	軌 複 道 合 用 利 地 用	小規模住宅用地						
		一 般 住 宅 用 地						
		住 宅 用 地 以 外		49,933		49,933	2,305,537	
	計		49,933	0	49,933	2,305,537	0	
その他の雑種地	3,455,586	4,603,256	10,522	4,592,734	105,751,878	17,748		
計	3,493,309	5,133,227	10,522	5,122,705	113,448,398	17,748		
そ の 他		14,347,532						
合 計		21,803,349	79,123,629	2,648,945	76,474,684	1,650,588,597	1,687,331	

※用語の解説(72頁)参照

数		101,834 人				300,000 円	
法定免税点以上のもの (D)-(E) (F)						実際免税点の額	
価 格		筆 数				単 位 当 たり 価 格	
法定免税点 以上のもの (ホ)-(ヘ) (ト)	(ト)に係る 課税標準額 (チ)	非課税地 筆 数 (リ)	評価総筆数 (ヌ)	法定免税点 未満のもの※ (ル)	法定免税点 以上のもの (ヌ)-(ル) (ヲ)	平均価格 (ホ) (ロ) (ワ)	最高価格 (カ)
千円	千円	筆	筆	筆	筆	円	円
1,710,107	1,707,043	6,499	35,400	3,229	32,171	106	120
12,162,078	4,356,336	1,105	1,397	13	1,384	21,925	67,108
996,353	996,014	5,711	29,247	3,070	26,177	97	102
28,224,773	10,405,139	855	3,741	21	3,720	30,139	78,967
996,392,801	166,007,389		155,796	2,012	153,784	34,481	177,379
81,957,234	27,309,471		22,184	74	22,110	28,610	101,860
413,762,811	279,950,227		39,660	240	39,420	36,158	172,431
1,492,112,846	473,267,087	10,676	217,640	2,326	215,314	34,536	177,379
19,529	13,516	61	8	3	5	2,265	12,285
241,795	167,802	557	1,196	211	985	1,031	33,600
3,135	2,571	197	129	45	84	165	9,938
5,390,983	3,341,416	308	1,722		1,722	11,230	13,565
2,305,537	1,422,840		141		141	46,173	181,734
2,305,537	1,422,840		141	0	141	46,173	181,734
105,734,130	71,450,351	13,282	14,326	132	14,194	22,973	145,387
113,430,650	76,214,607	13,590	16,189	132	16,057	22,101	181,734
		96,052					
1,648,901,266	567,130,115	135,303	304,947	9,050	295,897	20,861	

21. 償却資産に関する概要調書(令和2年度分)

種 類		決 定 価 格	課 税 標 準 額	
市町 村長 が 価 格 等 を 決 定 し た も の	構 築 物	千円 29,686,143	千円 29,668,085	
	機 械 及 び 装 置	48,378,651	45,496,013	
	船 舶	660	660	
	航 空 機			
	車 両 及 び 運 搬 具	520,599	520,599	
	工 具 ・ 器 具 及 び 備 品	27,280,991	27,249,744	
	調 整 額			
	小 計 (ハ)	105,867,044	102,935,101	
法第389 条 関 係	総務大臣が価格等を決定し 配分したもの	56,080,876	54,266,176	
	道府県知事が価格等を決定し 配分したもの	511,421	511,421	
	小 計 (ニ)	56,592,297	54,777,597	
法第743条第1項の規定により道府県知事 が価格等を決定したもの (ホ)				
合 計 (ハ)+(ニ)+(ホ)		162,459,341	157,712,698	
同 上 内 訳	市 町 村 分 の 額		157,712,698	
	道 府 県 分 の 額			
市町村長が価格等を決定したもののうち、特例規定の適用を受けているもの				
区 分		決定価格 (A)	課税標準の 特例率(B)	課税標準額 (A)×(B)
349条の3第2項(ガス事業用資産)		千円 349	1/3	千円 116
		40,330	2/3	26,887
349条の3第23項(信用協同組合等)		1,471	3/5	883
法 附 則 第 1 5 条 関 係				
第 1 項 (倉 庫 等)		123,156	3/4	92,367
第 2 項 (公 共 の 危 害 防 止 施 設 等)		353	2/3	235
		14,467	1/3	4,822
		7,123	1/6	1,187

※用語の解説(72頁)参照

課税標準額の内訳		納税義務者数	
法第349条の3又は法附則第15条の規定の適用を受けるもの(イ)	(イ)以外のもの		
千円 14,945	千円 29,653,140	法定免税点未満のもの※	人 4,736
1,158,559	44,337,454	法定免税点以上のもの	人 3,535
	660	計	人 8,271
	520,599	実 際 免 税 点 の 額	
21,958	27,227,786	1,500,000円	
1,195,462	101,739,639		

(法 第 3 4 9 条 の 3 ・ 法 附 則 第 1 5 条)

区 分	決定価格 (A)	課税標準の特例率 (B)	課税標準額 (A) × (B)
法 附 則 第 1 5 条 関 係			
第 3 8 項 (特 定 事 業 所 内 保 育 施 設) (地 域 決 定 型 地 方 税 制 特 例 措 置 (わ が ま ち 特 例) 適 用 分)	千円 7,491	1/2	千円 3,746
第 4 1 項 (先 端 設 備 等)	1,802,227	0	0
旧 第 4 3 項 (経 営 力 向 上 設 備 等)	2,130,438	1/2	1,065,219
計	4,127,405		1,195,462

22. 令和2年度都市計画税に関する調

(1) 納税義務者数に関する調

区 分	総 数	法定免税点未満のもの※	法定免税点以上のもの
土 地	57,709 ^人	1,000 ^人	56,709 ^人
家 屋	70,513	3,619	66,894
実 数	86,085	3,585	82,500

※用語の解説(72頁)参照

(2) 地積・床面積等に関する調(法定免税点以上のもの)

市 街 化 区 域							
区 分			地積・床面積	区 分			筆数・棟数
土 地 の 積	宅 地	宅 地	22,636 ^{千㎡}	土 地 の 等	宅 地	宅 地	95,839 ^筆
		そ の 他	1,911			そ の 他	6,406
		小 計	24,547			小 計	102,245
	農 地		2,327	筆	農 地		6,202
	計		26,874		計		108,447
	家 屋 の 床 面 積	木 造 家 屋		6,636,863 [㎡]	家 屋 の 棟 数	木 造 家 屋	
木造以外の家屋		7,295,119	木造以外の家屋			34,169	
計		13,931,982	計			103,365	

(3) 決定価格及び課税標準額に関する調(法定免税点以上のもの)

市 街 化 区 域								
区 分				決 定 価 格	課 税 標 準 額			
土 地	宅 地	住 宅 用 地	小 規 模	個 人	611,350,004 ^{千円}	203,706,418 ^{千円}		
			一 般	住 宅 用 地	個 人 法 人	26,546,838	8,845,470	
				住 宅 用 地	個 人 法 人	42,704,586	28,454,615	
		非 住 宅 用 地	住 宅 用 地	個 人 法 人	1,421,476	947,650		
				非 住 宅 用 地	175,125,319	117,339,891		
			住 宅 用 地	法 人 法 人	125,279,526	83,828,301		
	小 計				982,427,749	443,122,345		
	農 地				36,128,223	23,628,113		
	そ の 他				73,525,471	48,698,023		
	計				1,092,081,443	515,448,481		
家 屋	木 造 家 屋				183,243,555	183,230,142		
	木造以外の家屋				311,991,801	309,879,377		
	計				495,235,356	493,109,519		
合 計				1,587,316,799	1,008,558,000			

(概要調書1月1日現在)

23. 固定資産税の調定額（現年度当初調定分）

区分 年度	土 地		家 屋		計		償 却 資 産		合 計	前年比
	調 定 額	前年比	調 定 額	前年比	調 定 額	前年比	調 定 額	前年比		
	千円	%	千円	%	千円	%	千円	%	千円	%
28	7,726,925	100.4	9,313,770	103.4	17,040,695	102.0	2,106,766	103.9	19,147,461	102.2
29	7,764,200	100.5	9,559,600	102.6	17,323,800	101.7	2,104,505	99.9	19,428,305	101.5
30	7,824,662	100.8	9,452,414	98.9	17,277,076	99.7	2,166,108	102.9	19,443,184	100.1
元	7,872,001	100.6	9,746,710	103.1	17,618,711	102.0	2,171,607	100.3	19,790,318	101.8
2	7,890,742	100.2	10,078,869	103.4	17,969,611	102.0	2,196,930	101.2	20,166,541	101.9

24. 都市計画税の調定額（現年度当初調定分）

区分 年度	土 地		家 屋		合 計	前年比
	調 定 額	前年比	調 定 額	前年比		
	千円	%	千円	%	千円	%
28	1,521,050	100.1	1,302,334	103.5	2,823,384	101.6
29	1,521,330	100.0	1,334,915	102.5	2,856,245	101.2
30	1,537,951	101.1	1,324,019	99.2	2,861,970	100.2
元	1,541,379	100.2	1,360,531	102.8	2,901,910	101.4
2	1,542,335	100.1	1,403,397	103.2	2,945,732	101.5

25. 交付金の調定額

年 度	交 付 金※		合計	前年比
	国 有	県 有		
	千円	千円	千円	%
28	24	91,763	91,787	102.2
29	481	92,089	92,570	100.9
30	452	91,842	92,294	99.7
元	25	92,688	92,713	100.5
2	25	93,402	93,427	100.8

※用語の解説(72頁)参照

26. 固定資産税の課税標準額（法定免税点以上のもの）

年 度	課 税 標 準 額				前 年 比				構 成 比		
	土 地	家 屋	償却資産	計	土 地	家 屋	償却資産	計	土 地	家 屋	償却資産
	千円	千円	千円	千円	%	%	%	%	%	%	%
28	556,562,964	701,803,576	151,686,572	1,410,053,112	100.4	103.3	103.3	102.1	39.5	49.8	10.7
29	559,227,437	720,413,315	151,569,917	1,431,210,669	100.5	102.7	99.9	101.5	39.1	50.3	10.6
30	562,148,927	712,271,173	155,832,237	1,430,252,337	100.5	98.9	102.8	99.9	39.3	49.8	10.9
元	565,506,071	734,110,315	156,001,930	1,455,618,316	100.6	103.1	100.1	101.8	38.8	50.4	10.7
2	567,130,115	758,707,490	157,712,698	1,483,550,303	100.3	103.4	101.1	101.9	39.0	52.1	10.8

（概要調書1月1日現在）

27. 固定資産税の納税者数（法定免税点以上のもの）

年 度	納 税 者 数				前 年 比				構 成 比		
	土 地	家 屋	償却資産	計	土 地	家 屋	償却資産	計	土 地	家 屋	償却資産
	人	人	人	人	%	%	%	%	%	%	%
28	97,937	113,933	2,928	214,798	101.0	100.8	105.1	101.0	45.6	53.0	1.4
29	98,820	114,793	3,055	216,668	100.9	100.8	104.3	100.9	45.6	53.0	1.4
30	99,847	115,832	3,169	218,848	101.0	100.9	103.7	101.0	45.6	52.9	1.5
元	100,881	116,729	3,391	221,001	101.0	100.8	107.0	101.0	45.6	52.8	1.5
2	101,834	117,605	3,535	222,974	100.9	100.8	104.2	100.9	45.7	52.7	1.6

（概要調書1月1日現在）

28. 住宅に対する固定資産税の軽減額

年 度	新 築 住 宅 (法附則第15条の6)			認定長期優良住宅 (法附則第15条の7)			その他			軽 減 税 額 の 合 計
	個 数	床 面 積	軽減税額	個 数	床面積	軽減税額	個 数	床面積	軽減税額	
	個	m ²	千円	個	m ²	千円	個	m ²	千円	千円
28	5,091	459,888	230,250	3,455	402,639	192,221	425	25,293	12,067	434,538
29	4,932	444,821	228,237	3,485	405,169	200,212	433	21,619	11,331	439,780
30	5,055	461,918	232,971	3,641	421,516	205,457	406	19,035	9,320	447,748
元	4,955	452,597	236,359	3,666	421,208	214,574	400	17,266	8,952	459,885
2	4,803	439,872	234,725	3,752	428,242	224,424	499	20,100	9,599	468,748

（概要調書1月1日現在）

29. 新增築家屋の棟数等

年 分	木 造				非 木 造				合 計			
	決定価格	棟 数	面 積	前年比	決定価格	棟 数	面 積	前年比	決定価格	棟 数	面 積	前年比
	千円	棟	m ²	%	千円	棟	m ²	%	千円	棟	m ²	%
25	12,959,362	1,635	206,588	96.5	7,893,045	486	100,148	67.4	20,852,407	2,121	306,736	84.6
26	13,325,261	1,574	193,298	93.6	10,955,020	463	129,102	128.9	24,280,281	2,037	322,400	105.1
27	13,632,696	1,558	198,950	102.9	10,061,213	422	121,612	94.2	23,693,909	1,980	320,562	99.4
28	13,492,909	1,620	196,818	98.9	7,542,361	432	100,252	82.4	21,035,270	2,052	297,070	92.7
29	16,688,049	1,858	233,156	118.5	12,899,497	506	150,867	150.5	29,587,546	2,364	384,023	129.3
30	14,058,869	1,589	195,695	83.9	9,897,829	440	114,799	76.1	23,956,698	2,029	310,494	80.9
元	15,384,677	1,729	216,396	110.6	11,024,712	413	121,333	105.7	26,409,389	2,142	337,729	108.8

(概要調書1月1日現在)

30. 固定資産評価審査委員会審査状況及び閲覧者数

年 度	区 分	閲 覧 件 数	受 付 件 数			決 定 区 分			
			申 出 受 付 件 数	取 下 件 数	審 査 件 数	容 認 件 数	棄 却 件 数	却 下 件 数	計
30	実閲覧者数	675							
	土 地	1,212	10	-	10	1	9	-	10
	家 屋	1,028	2	2	-	-	-	-	-
	償 却 資 産	92	-	-	-	-	-	-	-
	計	2,332	12	2	10	1	9	-	10
元	実閲覧者数	638							
	土 地	1,086	5	-	5	-	5	-	5
	家 屋	898	-	-	-	-	-	-	-
	償 却 資 産	90	-	-	-	-	-	-	-
	計	2,074	5	-	5	-	5	-	5
2	実閲覧者数	487							
	土 地	869	-	-	-	-	-	-	-
	家 屋	699	-	-	-	-	-	-	-
	償 却 資 産	83	-	-	-	-	-	-	-
	計	1,651	0	-	-	-	-	-	-

31. 軽自動車税に関する調

(1) 令和2年度軽自動車税種別割調定額(現年度分)

5月末調定

区 分		税 額	台 数	調 定 額	前 年 比			
		円	台	千円	%			
原動機 付自転 車	50cc以下	2,000	8,434	16,868	95.6			
	50cc超 90cc以下	2,000	663	1,326	99.3			
	90cc超 125cc以下	2,400	2,161	5,186	103.9			
	ミニカー	3,700	206	762	103.5			
二輪(125cc超 250cc以下)・トレーラー		3,600	3,355	12,078	101.1			
軽自動車及び 小型特 殊自動 車	三 輪	旧 税 率	3,100	0	23	100.0		
		標 準 税 率	3,900	0				
		軽 課 75% 軽 減 ※	1,000	0				
		50% 軽 減	2,000	0				
		25% 軽 減	3,000	0				
	重 課	4,600	5					
	四 輪 (660cc 以下)	乗 用	営業用	旧 税 率	5,500	4	54	117.4
			標 準 税 率	6,900	2			
			軽 課 75% 軽 減 ※	1,800	0			
			50% 軽 減	3,500	0			
			25% 軽 減	5,200	2			
		重 課	8,200	1				
		自 家 用	旧 税 率	7,200	36,194	689,540	104.3	
			標 準 税 率	10,800	21,529			
			軽 課 75% 軽 減 ※	2,700	0			
			50% 軽 減	5,400	731			
25% 軽 減	8,100		3,023					
重 課	12,900	13,023						
貨 物	営業用	旧 税 率	3,000	356	2,921	109.9		
	標 準 税 率	3,800	305					
	軽 課 75% 軽 減 ※	1,000	0					
	50% 軽 減	1,900	0					
	25% 軽 減	2,900	11					
重 課	4,500	147						
自 家 用	旧 税 率	4,000	4,422	57,372	99.8			
	標 準 税 率	5,000	3,160					
	軽 課 75% 軽 減 ※	1,300	0					
50% 軽 減	2,500	0						
25% 軽 減	3,800	129						
重 課	6,000	3,899						
農 耕 作 業 用		2,400	1,159	2,782	100.7			
そ の 他 の も の		5,900	777	4,584	97.5			
二輪の小型自動車(250cc超)		6,000	4,473	26,838	101.7			
合 計			108,171	820,334	103.6			

※用語の解説(72頁)参照

(2) 軽自動車税種別割課税台数の推移

5月末調定

区 分	年 度		元		2			
	30	前年比	元	前年比	2	前年比		
	台	%	台	%	台	%		
原動機 付自転 車	50cc 以下	9,246	94.9	8,819	95.4	8,434	95.6	
	90cc 以下	671	96.0	668	99.6	663	99.3	
	125cc 以下	1,981	104.4	2,079	104.9	2,161	103.9	
	ミニカー	221	103.3	199	90.0	206	103.5	
軽自動車及び 小型特 殊自動 車	二輪・トレーラー	3,282	101.4	3,320	101.2	3,355	101.1	
	三 輪	5	100.0	5	100.0	5	100.0	
	四 輪	乗 用	72,904	101.9	73,866	101.3	74,509	100.9
		貨 物	12,654	98.7	12,573	99.4	12,429	98.9
	農耕作業用	1,139	102.9	1,151	101.1	1,159	100.7	
	その他のもの	801	100.5	797	99.5	777	97.5	
二輪の小型自動車		4,335	100.4	4,400	101.5	4,473	101.7	
合 計		107,239	100.8	107,877	100.6	108,171	100.3	

◎電気自動車を含む。

(3) 軽自動車税環境性能割調定額等

区分 年度	調 定 額	収 入 額	収 納 率
	円	円	%
27	-	-	-
28	-	-	-
29	-	-	-
30	-	-	-
元	6,580,500	6,580,500	100.0

※軽自動車税環境性能割は令和元年10月より開始。

32. 市たばこ税調定額等

区分		年度					
		27	28	29	30	元	
売 渡 た ば こ 本 数	国 内	旧三級品以外	本 267,788,839	本 247,004,893	本 219,578,934	本 195,374,541	本 186,090,116
		前年比	% 99.3	% 92.2	% 88.9	% 89.0	% 95.2
	た ば こ	旧三級品※	本 20,302,480	本 18,866,280	本 14,942,840	本 10,818,020	本 5,449,960
		前年比	% 102.3	% 92.9	% 79.2	% 72.4	% 50.4
	こ	計	本 288,091,319	本 265,871,173	本 234,521,774	本 206,192,561	本 191,540,076
		前年比	% 99.6	% 92.3	% 88.2	% 87.9	% 92.9
	本	輸 入 た ば こ	本 185,715,295	本 189,090,139	本 190,247,651	本 187,682,491	本 189,995,033
			% 101.1	% 101.8	% 100.6	% 98.7	% 101.2
	数	合 計	本 473,806,614	本 454,961,312	本 424,769,425	本 393,875,052	本 381,535,109
			% 100.1	% 96.0	% 93.4	% 92.7	% 96.9
税 率		1,000本につき 5,262円 ただし、紙巻たばこ 三級品(※)については 1,000本につき 2,495円	1,000本につき 5,262円 ただし、紙巻たばこ 三級品(※)については 1,000本につき 2,925円	1,000本につき 5,262円 ただし、紙巻たばこ 三級品(※)については 1,000本につき 3,355円	1,000本につき 5,262円 H30.10.1以後5,692円 ただし、紙巻きたばこ 三級品(※)については、 1,000本につき 4,000円	1,000本につき 5,692円 ただし、紙巻きたばこ 三級品(※)については、 1,000本につき 4,000円 R元.10.1以後5,692円	
調 定 額		千円 2,436,993	千円 2,349,176	千円 2,206,032	千円 2,127,917	千円 2,162,668	
前年比		% 100.1	% 96.4	% 93.9	% 96.5	% 101.6	

◎ 滞納繰越分を除く。

◎ 調定額は平成28年4月1日税率改正に伴う手持品に係る課税分(28年度:235千円、29年度:249千円、30年度:9,115千円、元年度:244千円)を含む。

※用語の解説(72頁)参照

33. 入湯税調定額等

区分	入湯者数	調定額	収入額	収納率	調定額 前年比
年度	人	円	円	%	%
27	1,956	293,400	293,400	100.0	109.6
28	2,153	322,950	322,950	100.0	110.1
29	2,253	337,950	337,950	100.0	104.6
30	2,014	302,100	302,100	100.0	89.4
元	1,797	269,550	269,550	100.0	89.2

34. 事業所税月別調定額

(単位:千円)

年度 区分 月	29			30			元		
	現年度	過年度	計	現年度	過年度	計	現年度	過年度	計
4月	123,903	0	123,903	126,424	0	126,424	133,927	0	133,927
5月	392,377	0	392,377	434,614	0	434,614	456,450	0	456,450
6月	28,037	0	28,037	29,217	625	29,842	31,840	0	31,840
7月	27,658	0	27,658	25,864	0	25,864	34,848	0	34,848
8月	63,630	0	63,630	76,468	0	76,468	81,206	0	81,206
9月	35,783	581	36,364	31,062		31,062	36,431	0	36,431
10月	25,943	0	25,943	25,654	0	25,654	28,117	0	28,117
11月	52,626	0	52,626	58,575	0	58,575	60,687	0	60,687
12月	16,279	0	16,279	18,683	0	18,683	20,705	0	20,705
1月	20,676	0	20,676	23,363	0	23,363	25,106	0	25,106
2月	47,303	0	47,303	51,883	0	51,883	68,029	0	68,029
3月	20,042	0	20,042	20,658	0	20,658	21,540	0	21,540
4・5月	0	0	0	0	0	0	0	0	0
合計	854,257	581	854,838	922,465	625	923,090	998,886	0	998,886
前年比	99.7%	—	99.7%	108.0%	—	108.0%	108.3%	—	108.2%

◎滞納繰越分を除く。

35. 事業所税年度別課税状況(現年度分)

(件、㎡、円)

種別 年度	実件数 ※1	資産割			従業者割			調定額※2 (事業所税額)
		件数	課税標準となる 床面積	資産割額	件数	課税標準となる 給与総額(千円)	従業者割額	
29	641	631	1,250,525.19	750,315,114	70	41,598,490	103,996,226	854,256,400
前年比	98.9%	99.1%	99.8%	99.8%	92.1%	99.0%	99.0%	99.7%
30	644	637	1,352,924.95	811,754,970	72	44,306,108	110,765,269	922,464,700
前年比	100.5%	101.0%	108.2%	108.2%	102.9%	106.5%	106.5%	108.0%
元	652	643	1,480,014.08	888,008,446	71	44,373,450	110,933,625	998,886,300
前年比	101.2%	100.9%	109.4%	109.4%	98.6%	100.2%	100.2%	108.3%

※1 実件数は、申告事業所数と同一(決算期変更等、年度内に複数回申告があっても1として算出)

※2 調定額(事業所税額)は、事業所ごとの事業所税額(資産割額と従業者割額を合算後、100円未満切捨て)の合計から事業所ごとの確定減免額(資産割減免額と従業者割減免額を合算後、100円未満切上げ)の合計を差し引いた税額

36. 国民健康保険税に関する調

(1) 納 期(令和2年度)

第1期分	第2期分	第3期分	第4期分	第5期分	第6期分	第7期分	第8期分
7月	8月	9月	10月	11月	12月	翌年1月	翌年2月

◎本算定 第1期分(7月)

(2) 算定の基礎

所 得 割 前年中の総所得金額等から基礎控除額を差し引いた額

均 等 割 被保険者1人当たり

平 等 割 1世帯当たり

◎平成12年度から介護納付金分が加わりました。
 平成18年度から資産割を廃止しました。
 平成20年度から後期高齢者支援金分が加わりました。

(3) 税 率

区 分		年 度				
		28	29	30	元	2
所 得 割	医 療 給 付 分	6.0/100	6.0/100	6.3/100	6.9/100	6.7/100
	後期高齢者支援金分	2.3/100	2.3/100	2.3/100	2.3/100	2.3/100
	介 護 納 付 金 分	1.7/100	1.7/100	1.9/100	1.9/100	1.9/100
被保険者均等割	医 療 給 付 分	円 24,000	円 24,000	円 26,400	円 28,800	円 28,800
	後期高齢者支援金分	9,600	9,600	9,600	9,600	9,600
	介 護 納 付 金 分	9,600	9,600	10,800	10,800	10,800
世帯別平等割	医 療 給 付 分	円 22,800	円 22,800	円 22,800	円 24,000	円 24,000
	後期高齢者支援金分	6,000	6,000	6,000	6,000	6,000
	介 護 納 付 金 分	6,000	6,000	6,000	6,000	6,000

(4) 課税限度額

区 分		年 度				
		28	29	30	元	2
課 税 限 度 額	医 療 給 付 分	円 520,000	円 540,000	円 540,000	円 580,000	円 610,000
	後期高齢者支援金分	170,000	190,000	190,000	190,000	190,000
	介 護 納 付 金 分	160,000	160,000	160,000	160,000	160,000

37. 令和元年度特別会計国民健康保険費決算額

(単位:千円)

歳 入			歳 出		
区 分	予 算 額	決 算 額	区 分	予 算 額	決 算 額
国民健康保険税	8,316,737	7,870,419	総 務 費	496,870	485,954
使用料及び手数料	2	37	総務管理費	393,511	387,167
国庫支出金	4,851	4,851	徴 税 費	102,994	98,577
過年度療養給付費交付金	0	0	運営協議会費	365	210
県 支 出 金	24,148,192	24,098,524	保 険 給 付 費	23,997,209	23,814,311
繰 入 金	3,371,704	3,343,179	事 業 費 納 付 金	10,393,572	10,393,570
繰 越 金	0	0	一般被保険者 医療給付費分	7,392,156	7,392,155
そ の 他	297,467	264,825	退職被保険者等 医療給付費分	2,307	2,307
			一般被保険者 後期高齢者支援金等分	2,235,517	2,235,516
			退職被保険者等 後期高齢者支援金等分	724	724
			介護納付金分	762,868	762,868
			保 健 事 業 費	425,963	390,137
			諸 支 出 金	36,172	33,967
			予 備 費	2,000	0
			前年度繰上充用金※	787,167	787,166
計	36,138,953	35,581,835	計	36,138,953	35,905,105

※用語の解説(72頁)参照

38. 国民健康保険税決算額

区分 年度	予 算 額	調 定 額	収 入 済 額		収 入 歩 合	
			前年比	対予算	対調定	
	千円	千円	千円	%	%	%
27	9,134,325	12,195,114	※1 8,517,534	97.4	93.2	69.8
28	9,557,978	11,610,970	※2 8,502,308	99.8	89.0	73.2
29	9,524,927	10,596,636	※3 8,034,091	94.5	84.3	75.8
30	8,693,595	10,035,052	※4 7,838,554	97.6	90.2	78.1
元	8,316,737	9,819,386	※5 7,870,419	100.4	94.6	80.2

※1 還付未済額(1,874,900円)含む ※2 還付未済額(2,137,700円)含む ※3 還付未済額(2,024,300円)含む
 ※4 還付未済額(2,368,200円)含む ※5 還付未済額(858,200円)含む

39. 年度別国民健康保険費決算額(歳入)

(単位:千円)

年度 区分	27		28		29		30		元	
		前年比		前年比		前年比		前年比		前年比
		%		%		%		%		%
国民健康保険税	8,517,534	97.4	8,502,308	99.8	8,034,091	94.5	7,838,554	97.6	7,870,419	100.4
使用料及び手数料	51	72.9	38	74.5	38	100.0	28	73.7	37	132.1
国庫支出金	8,772,041	102.2	8,619,884	98.3	8,723,159	101.2	0	0.0	4,851	-
療養給付費交付金	1,291,422	75.4	727,069	56.3	368,918	50.7	110,487	29.9	-	-
前期高齢者交付金	9,359,907	97.6	9,627,137	102.9	9,968,705	103.5	-	-	-	-
県支出金	2,160,471	99.7	2,161,872	100.1	2,054,862	95.1	24,228,912	1179.1	24,098,524	99.5
共同事業交付金※	9,818,289	259.4	9,868,375	100.5	9,571,977	97.0	-	-	-	-
繰入金	3,933,116	113.5	3,504,960	89.1	3,354,284	95.7	3,355,705	100.0	3,343,179	99.6
繰越金	0	0.0	0	-	0.0	-	0	-	0	-
その他	312,269	111.1	296,222	94.9	345,426	116.6	342,301	99.1	264,825	77.4
合計	44,165,100	114.3	43,307,865	98.1	42,421,460	98.0	35,875,987	84.6	35,581,835	99.2

※用語の解説(72頁)参照

40. 年度別国民健康保険費決算額(歳出)

(単位:千円)

年度 区分	27		28		29		30		元	
		前年比		前年比		前年比		前年比		前年比
		%		%		%		%		%
総務管理費	374,631	87.9	421,498	112.5	400,827	95.1	406,789	101.5	387,167	95.2
徴税費	82,786	93.8	81,982	99.0	93,409	113.9	76,917	82.3	98,577	128.2
その他	233	107.4	211	90.6	322	152.6	210	65.2	210	100.0
小計	457,650	88.9	503,691	110.1	494,558	98.2	483,916	97.8	485,954	100.4
療養諸費	23,381,587	101.7	22,687,515	97.0	21,941,419	96.7	21,179,381	96.5	20,944,847	98.9
高額療養費	2,746,005	108.0	2,852,651	103.9	2,770,393	97.1	2,663,853	96.2	2,741,272	102.9
給出生産育児諸費	153,248	85.7	152,801	99.7	127,920	83.7	122,676	95.9	106,042	86.4
付葬祭諸費	25,350	91.8	24,000	94.7	24,450	101.9	23,400	95.7	22,150	94.7
小計	26,306,190	102.2	25,716,967	97.8	24,864,182	96.7	23,989,310	96.5	23,814,311	99.3
後期高齢者支援金等	5,480,857	98.5	5,166,789	94.3	4,997,205	96.7	-	-	-	-
前期高齢者納付金等	3,734	85.6	3,722	99.7	18,471	496.3	-	-	-	-
老人保健拠出金	190	100.0	149	78.4	95	63.8	-	-	-	-
介護納付金	2,073,691	89.9	1,940,962	93.6	1,930,807	99.5	-	-	-	-
共同事業拠出金※	9,699,357	247.4	9,488,614	97.8	9,171,466	96.7	-	-	-	-
事業費納付金	-	-	-	-	-	-	10,420,060	-	10,393,570	99.7
一般被保険者 医療給付費分	-	-	-	-	-	-	7,171,001	-	7,392,155	103.1
退職被保険者等 医療給付費分	-	-	-	-	-	-	21,876	-	2,307	10.5
一般被保険者 後期高齢者支援金等分	-	-	-	-	-	-	2,345,092	-	2,235,516	95.3
退職被保険者等 後期高齢者支援金等分	-	-	-	-	-	-	7,465	-	724	9.7
介護納付金分	-	-	-	-	-	-	874,626	-	762,868	87.2
保健事業費	458,064	99.8	447,328	97.7	426,235	95.3	410,276	96.3	390,137	95.1
諸支出金	381,172	109.1	174,382	45.7	211,747	121.4	609,264	287.7	33,967	5.6
前年度繰上充入金※	226,477	-	922,282	407.2	1,057,021	114.6	750,327	71.0	787,166	104.9
合計	45,087,382	116.0	44,364,886	98.4	43,171,787	97.3	36,663,153	84.9	35,905,105	97.9

※用語の解説(72頁)参照

41. 国保特別会計歳入総額中に占める国保税の割合及び負担額

区分 年度	歳入総額 A	国保税決算額 B	B/A	国保被保険者 世帯数	被保険者 数	国保税収納額	
						1世帯当たり	1人当たり
	千円	千円	%	世帯	人	円	円
27	44,165,100	8,517,534	19.3	57,299	99,311	148,651	85,766
28	43,307,865	8,502,308	19.6	55,446	94,150	153,344	90,306
29	42,421,460	8,034,091	18.9	53,192	88,236	151,039	91,052
30	35,875,987	7,838,554	21.8	51,219	83,446	153,040	93,936
元	35,581,835	7,870,419	22.1	49,594	79,279	158,697	99,275

◎世帯数、被保険者数は事業年報の年間平均

42. 低所得者についての軽減

区分 年度	所得が基礎控除額 以下のもの		所得が基礎控除額 を超えるもの		計		基礎 控除額
	対象世帯数	軽減額	対象世帯数	軽減額	対象世帯数	軽減額	
	世帯	円	世帯	円	世帯	円	万円
27	14,273	710,320,800	15,174	478,979,520	29,447	1,189,300,320	33
28	13,786	713,017,200	15,049	490,390,560	28,835	1,203,407,760	33
29	13,580	697,045,440	14,627	469,258,080	28,207	1,166,303,520	33
30	13,361	710,806,320	14,150	468,884,880	27,511	1,179,691,200	33
元	12,986	726,103,980	13,874	477,819,090	26,860	1,203,923,070	33

◎基盤安定負担金(※)申請による。

◎軽減額は、医療分と後期高齢者支援金分の合算値

※用語の解説(72頁)参照

43. 納税世帯数

区分 年度	所得割・均等 割・平等割 《合算》	均等割・平等 割《合算》	合計
	世帯	世帯	世帯
27	37,166	21,459	58,625
28	36,188	21,147	57,335
29	33,983	20,891	54,874
30	32,297	20,627	52,924
元	31,046	20,076	51,122

◎本算定による。

4.4. 国民健康保険税調定額(現年度分)

区分	年度	27		28		29		30		元	
		千円	賦課割合	千円	賦課割合	千円	賦課割合	千円	賦課割合	千円	賦課割合
算定税額	所得割額	5,900,671	53.4	6,116,208	53.6	5,686,805	53.4	5,484,138	52.5	5,644,946	53.2
	均等割額	3,405,100	30.8	3,574,723	31.4	3,337,195	31.3	3,385,634	32.5	3,403,111	32.1
	平等割額	1,750,905	15.8	1,710,939	15.0	1,627,824	15.3	1,561,290	15.0	1,559,292	14.7
	計A	11,056,676	100.0	11,401,870	100.0	10,651,824	100.0	10,431,062	100.0	10,607,349	100.0
軽減額B	1,236,032		1,268,551		1,239,172		1,249,044		1,274,914		
減免額C	570,531		579,910		547,903		550,543		554,519		
超過限度額D	707,318		889,786		752,000		636,989		746,631		
増減調整額※E	△ 118,736		△ 174,879		△ 186,140		△ 166,015		△ 140,514		
調定額 A-B-C-D+E	8,424,059		8,488,744		7,926,609		7,828,471		7,890,771		
前年比	96.8 %		100.8 %		93.4 %		98.8 %		100.8 %		

◎各年度とも現年度本算定時による。

※用語の解説(72頁)参照

45. 国民健康保険被保険者資格得喪届の状況

(1) 異動届出件数

区分		年度				
		27	28	29	30	元
取	得	10,687	10,189	10,060	10,701	10,914
喪	失	14,799	16,018	14,963	15,098	14,322
氏名	変更	1,777	897	852	842	808
世帯	変更	425	397	389	393	401
住所	変更	1,863	1,674	1,667	1,384	1,243
世帯主	変更	606	509	532	458	433
合	計	30,157	29,684	28,463	28,876	28,121

(2) 被保険者増減内訳

区分		年度				
		27	28	29	30	元
年中増	転入	2,581	2,309	2,264	2,279	2,112
	社保離脱	10,678	10,093	9,755	10,017	10,098
	生保廃止	157	197	160	144	136
	出生	371	360	318	303	259
	後期高齢離脱	5	7	4	7	176
	その他	1,020	1,075	1,167	1,594	1,703
	合計	14,812	14,041	13,668	14,344	14,484
年中減	転出	2,599	2,507	2,528	2,481	2,445
	社保加入	10,434	11,670	10,469	9,940	9,007
	生保開始	351	297	239	215	230
	死亡	532	510	496	492	468
	後期高齢加入	4,045	4,394	4,227	4,171	3,897
	その他	886	886	990	1,484	1,705
	合計	18,847	20,264	18,949	18,783	17,752

46. 国民健康保険の加入状況

各年4月1日現在

区分	世帯数	人口	国民健康保険加入状況		加入割合	
			世帯数	被保険者数	世帯数	被保険者数
年	世帯	人	世帯	人	%	%
27	152,651	386,410	57,532	100,597	37.69	26.03
28	154,692	386,094	56,276	96,562	36.38	25.01
29	156,693	386,105	53,886	90,339	34.39	23.40
30	158,534	385,777	51,800	85,058	32.67	22.05
元	160,426	385,160	49,948	80,619	31.13	20.93
2	162,551	384,790	48,817	77,351	30.03	20.10

47. 令和元年度督促状発付状況

税 目	調 定		納 期 内 収 入		督 促 状 発 付		督 促 状 発 付 割 合		収 入 歩 合	
	税 額	件 数	税 額	件 数	税 額	件 数	税 額	件 数	税 額	件 数
	千円	件	千円	件	千円	件	%	%	%	%
市・県民税 計	7,277,292	165,178	6,305,524	136,362	971,768	28,816	13.35	17.45	86.65	82.55
(普通徴収) 1期	1,678,523	42,707	1,500,100	36,025	178,423	6,682	10.63	15.65	89.37	84.35
2期	1,673,464	39,093	1,465,196	32,092	208,268	7,001	12.45	17.91	87.55	82.09
3期	1,732,397	38,778	1,509,383	31,856	223,014	6,922	12.87	17.85	87.13	82.15
4期	1,892,164	40,393	1,633,688	33,228	258,476	7,165	13.66	17.74	86.34	82.26
随時分	300,744	4,207	197,157	3,161	103,587	1,046	34.44	24.86	65.56	75.14
市・県民税 (特別徴収)	27,395,438	291,322	27,076,189	279,450	319,249	11,872	1.17	4.08	98.83	95.92
固定資産税・計	23,001,446	582,340	21,910,821	542,437	1,090,625	39,903	4.74	6.85	95.26	93.15
都市計画税 1期	5,886,690	145,941	5,586,195	134,823	300,495	11,118	5.10	7.62	94.90	92.38
2期	5,605,122	145,093	5,347,137	135,071	257,985	10,022	4.60	6.91	95.40	93.09
3期	5,604,515	145,081	5,371,788	136,182	232,727	8,899	4.15	6.13	95.85	93.87
4期	5,886,690	145,941	5,590,582	136,133	296,108	9,808	5.03	6.72	94.97	93.28
随時分	18,429	284	15,119	228	3,310	56	17.96	19.72	82.04	80.28
軽自動車税 全期	791,823	107,879	705,143	96,390	86,680	11,489	10.95	10.65	89.05	89.35
法人市民税 計	2,648,006	12,198	2,604,094	11,619	43,912	579	1.66	4.75	98.34	95.25
現年度分	2,605,519	11,568	2,571,270	11,063	34,249	505	1.31	4.37	98.69	95.63
過年度分	42,487	630	32,824	556	9,663	74	22.74	11.75	77.26	88.25
国民健康 計	7,060,177	314,262	5,870,405	255,837	1,189,772	58,425	16.85	18.59	83.15	81.41
保険税 1期	897,615	40,652	752,967	32,963	144,648	7,689	16.11	18.91	83.89	81.09
2期	874,481	40,097	729,854	32,389	144,627	7,708	16.54	19.22	83.46	80.78
3期	889,913	40,224	746,228	32,766	143,685	7,458	16.15	18.54	83.85	81.46
4期	844,023	37,839	705,446	30,777	138,577	7,062	16.42	18.66	83.58	81.34
5期	840,568	37,566	703,020	30,473	137,548	7,093	16.36	18.88	83.64	81.12
6期	840,407	37,350	702,190	30,459	138,217	6,891	16.45	18.45	83.55	81.55
7期	847,784	37,100	708,518	30,325	139,266	6,775	16.43	18.26	83.57	81.74
8期	897,614	40,652	743,786	33,782	153,828	6,870	17.14	16.90	82.86	83.10
随時分	127,772	2,782	78,396	1,903	49,376	879	38.64	31.60	61.36	68.40

※調定額及び納期内収入額は督促状発付時点による。

48. 令和元年度滞納処分状況

物 件 名	差 押 処 分		解 除 件 数	換 価 ・ 取 立		差押物件(2.3.31現在)
	件 数	金 額		件 数	金 額	
	件	千円	件	件	千円	
債権(預貯金など)	948	399,767	963	1,552	171,339	債権(預貯金など) 233件
債権(給与)	344	131,038	339	2,107	104,067	債権(給与) 142件
動 産	11	7,469	10	2	627	動 産 3件
不 動 産	226	148,543	310	6	11,661	不 動 産 1,506件
そ の 他	10	11,777	5	4	40	そ の 他 7件
計	1,539	698,594	1,627	3,671	287,734	

49. 令和元年度口座振替状況

(単位:千円)

税目	期別	送付(依頼)分		振替(納付)分		振替不能分	
		枚数	金額	枚数	金額	枚数	金額
市・ 県 民 税	全納	4,949	965,317	4,788	936,359	161	28,958
	1	8,222	435,105	7,852	418,123	370	16,982
	2	8,054	454,852	7,634	434,056	420	20,796
	3	7,867	460,733	7,428	439,083	439	21,650
	4	8,009	483,631	7,542	446,997	467	36,634
	計	37,101	2,799,638	35,244	2,674,618	1,857	125,019
固 定 資 産 税 (都 市 計 画 税)	全納	39,124	4,670,678	38,404	4,580,240	720	90,438
	1	34,868	1,629,311	33,859	1,591,904	1,009	37,407
	2	36,149	1,610,757	34,742	1,566,408	1,407	44,349
	3	36,101	1,606,616	34,932	1,559,614	1,169	47,002
	4	35,962	1,599,297	34,599	1,553,252	1,363	46,045
	計	182,204	11,116,659	176,536	10,851,418	5,668	265,241
軽 自 税	全期	13,810	95,606	13,462	92,888	348	2,718
	計	13,810	95,606	13,462	92,888	348	2,718
合 計		233,115	14,011,903	225,242	13,618,925	7,873	392,978
国 民 健 康 保 険 税	1	18,351	447,361	17,723	429,859	628	17,502
	2	18,357	443,747	17,841	427,392	516	16,355
	3	18,795	461,409	18,175	444,409	620	17,000
	4	17,424	432,549	16,919	416,933	505	15,616
	5	17,399	431,597	16,867	415,860	532	15,737
	6	17,325	432,281	16,841	415,812	484	16,469
	7	17,277	433,299	16,694	416,194	583	17,105
	8	17,154	436,625	16,596	417,248	558	19,377
	計	142,082	3,518,868	137,656	3,383,707	4,426	135,162
滞 納 分		5,370	61,207	4,382	48,295	988	12,912
総 合 計		380,567	17,591,978	367,280	17,050,927	13,287	541,052

50. 口座振替状況

(単位:千円)

年度	送付(依頼)分				振替(納付)分				振替不能分	
	枚数	前年比	金額	前年比	枚数	前年比	金額	前年比	枚数	金額
27	411,829	99.1	16,765,194	98.1	392,838	99.4	16,106,826	98.2	18,991	658,368
28	404,503	98.2	17,064,513	101.8	386,561	98.4	16,457,291	102.2	17,942	607,222
29	394,912	97.6	17,290,312	101.3	378,479	97.9	16,643,693	101.1	16,433	646,619
30	388,087	98.3	17,291,380	100.0	373,026	98.6	16,697,184	100.3	15,061	594,196
元	380,567	98.1	17,591,978	101.7	367,280	98.5	17,050,927	102.1	13,287	541,052

51. 税務事務従事職員の特殊勤務手当

4月1日現在

(1)特別手当(日額)	
ア 市税に係る脱税検挙、審査請求による調査又は実態調査	200円
イ 市税に係る差押え、物件引揚げ又は公売処分	290円
ウ 市税に係る滞納金徴収	240円

52. 徴 税 費

(単位:千円)

年 度	市 税 収 入 額		徴 税 費					市税収入 に対する	
		前年比	人件費	旅費・賃金	物件費	報償費等	計	前年比	割 合
		%						%	%
27	48,789,358	100.3	692,699	25,331	176,479	15,385	909,894	101.7	1.9
28	49,391,222	101.2	682,630	22,780	227,549	17,491	950,450	104.5	1.9
29	50,002,898	101.2	689,672	23,170	188,623	17,526	918,991	96.7	1.8
30	50,378,182	100.8	688,971	26,590	167,912	16,568	900,041	97.9	1.8
元	51,226,917	101.7	678,567	18,894	247,880	19,681	965,022	107.2	1.9

53. 税 外 収 入

(単位:千円)

年 度	延 滞 金	督促手数料	市 税 に 関 す る 証 明 手 数 料			県民税 取扱費	計
			本庁扱い	窓口課扱い	出張所扱い		
27	192,205	27	8,707	3,315	6,474	575,637	786,365
28	179,163	12	8,863	3,393	6,300	583,532	781,263
29	197,475	19	9,132	3,343	6,015	587,857	803,841
30	145,926	6	8,739	3,024	5,559	605,866	769,120
元	119,408	11	8,999	2,814	4,971	603,955	740,158

54. 税務機構及び事務分掌

4月1日現在

課 名	補 職 名 グループ名	課 長	専 任 課 長	課 長 補 佐	主 査	主 任	主 事	書 記	計	事 務 分 掌
市 民 税 課	税制・諸税 グループ	1	1	2	3	3	3	2	15	1. 課の庶務及び税制に関すること 2. 原動機付自転車の標識交付に関すること 3. 自動車の臨時運行許可に関すること 4. 固定資産評価審査委員会に関すること 5. 法人市民税の調査賦課に関すること 6. 軽自動車税の調査賦課に関すること 7. 市たばこ税及び入湯税の調査賦課に関すること 8. 事業所税の調査賦課に関すること 9. 税務証明に関すること
	個人市民税 グループ			3	4	4	8	5	24	1. 個人市民税県民税の普通徴収の調査賦課に関すること 2. 個人市民税県民税の特別徴収の調査賦課に関すること
	計			1	1	5	7	7	11	7
資 産 税 課	償却資産 グループ	1	1	1	1	2	1	0	7	1. 課の庶務に関すること 2. 償却資産の評価及び固定資産税賦課に関すること
	土地グループ			2	3	3	4	5	17	1. 土地の評価及び固定資産税賦課に関すること 2. 土地課税台帳の異動加除に関すること 3. 特別土地保有税に関すること
	家屋グループ			2	3	2	6	4	17	1. 家屋の評価及び固定資産税賦課に関すること 2. 家屋課税台帳の異動加除に関すること
	計			1	1	5	7	7	11	9
納 税 課	収納グループ	1	1	1	1	1	2	0	7	1. 課の庶務に関すること 2. 過誤納金の還付及び充当に関すること 3. 市税等の収納に関すること
	滞納整理 グループ			4	6	2	7	3	22	1. 市税等の徴収に関すること 2. 督促状に関すること 3. 催告書に関すること 4. 滞納者についての財産調査に関すること 5. 滞納処分に関すること
	債権回収特別 対策室			1	2	0	3	1	7	1. 市税等の徴収に関すること 2. 市税以外の市の歳入に係る債権(徴収困難事案として移管されたもの)の徴収に関すること 3. 滞納者についての財産調査に関すること 4. 滞納処分に関すること
	計			1	1	6	9	3	12	4
保 険 年 金 課	国民健康 保険税 グループ	1	1	1	2	2	3	2	12	1. 国民健康保険税の調査賦課に関すること
合 計		4	4	17	25	19	37	22	128	

◎課長・専任課長の人数は庶務担当グループに含む。

55. 税務職員の構成

(1) 年齢別職員数

4月1日現在

区 分	20歳未満 人	20歳以上 30歳未満 人	30歳以上 40歳未満 人	40歳以上 50歳未満 人	50歳以上 人	平均年齢	
						歳	月
市 民 税 課	0	14	14	6	5	35	2
資 産 税 課	0	15	13	8	5	35	1
納 税 課	0	13	9	8	6	37	7
保 険 年 金 課	0	5	2	3	2	37	10
計	0	47	38	25	18		

(2) 勤続年数

4月1日現在

区 分	1年未満 人	1年以上 3年未満 人	3年以上 5年未満 人	5年以上 10年未満 人	10年以上 20年未満 人	20年以上 人	平均年数	
							年	月
市 民 税 課	3	6	5	8	6	11	11	10
資 産 税 課	4	5	4	8	9	11	11	4
納 税 課	2	3	7	6	5	13	13	4
保 険 年 金 課	1	2	1	1	4	3	13	5
計	10	16	17	23	24	38		

(3) 税務事務経験年数

4月1日現在

区 分	1年未満 人	1年以上 3年未満 人	3年以上 5年未満 人	5年以上 8年未満 人	8年以上 10年未満 人	10年以上 人	平均年数	
							年	月
市 民 税 課	5	14	9	3	1	7	4	7
資 産 税 課	5	10	10	11	1	4	4	4
納 税 課	4	7	9	9	2	5	5	0
保 険 年 金 課	1	3	3	1	0	4	6	4
計	15	34	31	24	4	20		

◎保険年金課は管理職及び国民健康保険税グループ

56. 税務事務電算処理状況

(1) 電算委託(ホスト処理)

開始年度	業務名等	出力帳票等
昭和42年度	市県民税(特別徴収)	特徴義務者通知書・個人別明細書・個人通知書
	市県民税(普通徴収)	課税簿・課税台帳
	国民健康保険税	課税簿・課税台帳・調整交付金台帳
昭和43年度	固定資産税(土地・家屋・償却)	課税簿
	固定資産税(土地・家屋)	名寄帳・評価計算書・索引簿・名寄帳(コム)
	固定資産税(償却)	索引簿・課税台帳
	督促状作成	
昭和54年度	軽自動車税	課税簿・名寄帳・索引簿
昭和57年度	法人市民税	法人台帳・納付書・課税台帳
昭和59年度	納税組合	納組台帳・納組明細書・納税組合員名簿等
昭和61年度	税務住民情報オンラインシステム化	納税証明・車検用納税証明、各種税証明、納税通知書(OCR)
	収納消し込み	日計表・月計表
	還付処理	過誤納金整理票(歳入・歳出還付)
	口座振替用MT処理	口座振替納付明細表・振替不能者リスト等
	納組補助金計算	収納状況表・補助金計算基礎表
昭和62年度	滞納整理	差押調書・滞納明細書・収納明細書・催告状・納付書(OCR)再発行等
平成7年度	法人市民税オンラインシステム化	

(2) 自庁処理(クライアントサーバ方式)

開始年度	業務名等
平成7年度	土地評価システム
平成8年度	家屋評価システム
平成11年度	滞納整理システム
平成15年度	宛名管理システム
平成16年度	市民税システム、法人市民税システム、軽自動車税システム、固定資産税システム 国民健康保険税システム、収納管理システム

(3) 自庁処理(Web方式)

開始年度	業務名等
平成22年度	事業所税システム
平成24年度	市民税システム、法人市民税システム、軽自動車税システム、収納管理システム
平成25年度	固定資産税システム、国民健康保険税システム

(4) 地方税ポータルシステム(eLTAX:エルタックス)

開始年度	業務名等
平成20年度	個人市県民税(特別徴収)・法人市民税・固定資産税(償却資産)の申告等
平成22年度	事業所税の申告、国税データ連携
令和元年度	地方税共通納税システム

57. eLTAX(エルタックス)利用状況

(単位:件)

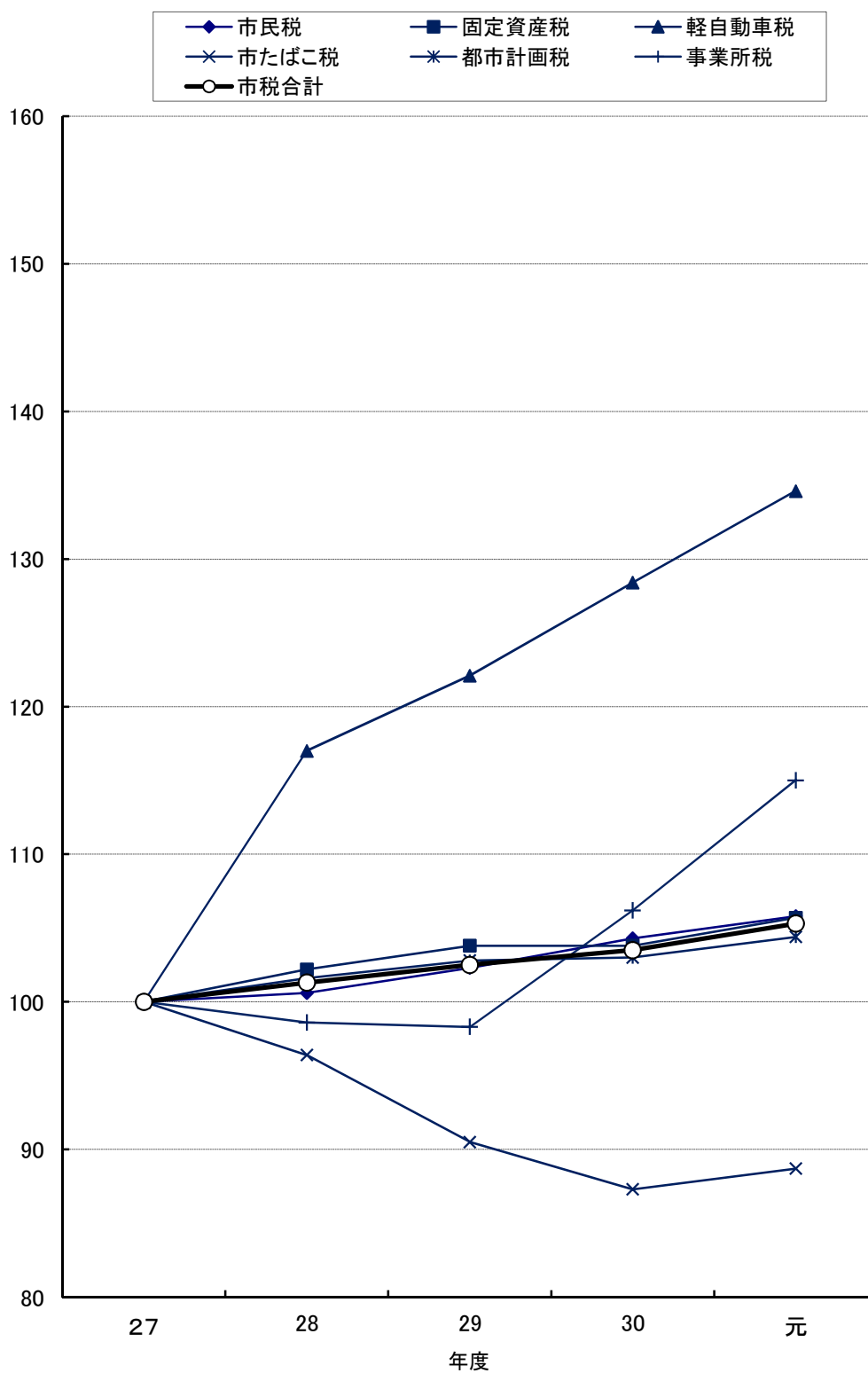
年度	利用届出(新規)			申告					申請・届出
	納税者	代理人	合計	法人市民税	個人住民税	固定資産税 (償却資産)	事業所税	合計	
平成27年度	631	7	638	6,797	14,575	1,375	62	22,809	545
平成28年度	1,008	4	1,012	7,431	18,393	1,836	83	27,743	740
平成29年度	694	5	699	8,086	19,740	2,104	94	30,024	845
平成30年度	648	5	653	8,588	21,583	2,387	101	32,659	968
令和元年度	708	4	712	8,924	21,906	2,553	113	33,496	1,035

別表1. 市税税目別調定額指数表

税 目		年 度		27	28	29	30	元	
				調定額	27年度を 100とし た指数	同 左	同 左	同 左	調定額
市 民 税	現 年 度 分	個 人	千円	20,236,385	101.7	103.8	104.4	107.2	千円 21,692,532
		法 人		2,727,910	92.4	90.8	103.6	95.4	2,603,592
		計		22,964,295	100.6	102.3	104.3	105.8	24,296,124
	計(過・滞含)			24,429,897	99.8	100.6	101.7	102.9	25,132,375
固 定 資 産 税	現 年 度 分	土 地		7,689,091	100.4	100.9	101.7	102.3	7,869,302
		家 屋		9,015,217	103.3	106.1	104.9	108.1	9,747,728
		償却資産		2,026,457	104.3	104.2	107.4	107.5	2,178,643
		計		18,730,765	102.2	103.8	103.8	105.7	19,795,673
		交付金※		89,830	102.2	103.1	102.7	103.2	92,713
	計		18,820,595	102.2	103.8	103.8	105.7	19,888,386	
計(過・滞含)			19,748,571	101.5	102.4	101.9	103.3	20,400,415	
軽 自 動 車 税	現 年 度 分	種別割		592,964	117.0	122.1	128.4	133.5	791,752
		環境性能割		-	-	-	-	-	6,580
		計		592,964	117.0	122.1	128.4	134.6	798,332
計(過・滞含)			639,086	115.2	119.8	125.5	131.0	836,978	
市 た ば こ 税	現 年 度 分			2,436,993	96.4	90.5	87.3	88.7	2,162,668
	計(過・滞含)			2,436,993	96.4	90.5	87.3	88.7	2,162,668
特 別 土 地 保 有 税	現 年 度 分			0	0.0	0.0	0.0	0.0	0
	計(過・滞含)			0	0.0	0.0	0.0	0.0	0
入 湯 税				293	110.2	115.4	103.1	92.2	270
都 市 計 画 税	現 年 度 分			2,779,137	101.6	102.8	103.0	104.4	2,901,522
	計(過・滞含)			2,917,505	100.8	101.5	100.9	101.9	2,973,399
事 業 所 税	現 年 度 分			868,958	98.6	98.3	106.2	115.0	998,886
	計(過・滞含)			877,275	97.7	97.4	105.2	113.9	998,886
合 計	現 年 度 分			48,463,235	101.3	102.5	103.5	105.3	51,046,188
	過 年 度 分			172,514	91.5	103.9	85.3	116.9	201,752
	滞 納 繰 越 分			14,048,509	101.1	12.5	10.3	8.9	1,257,051
	合 計			51,049,620	100.5	101.1	101.4	102.9	52,504,991
国 民 健 康 保 険 税	現 年 度 分			8,280,821	99.5	93.6	92.4	94.0	7,787,446
	過 年 度 分			91,779	86.7	102.0	94.9	113.3	103,993
	滞 納 繰 越 分			3,822,514	86.1	72.1	60.1	50.4	1,927,947
	合 計			12,195,114	95.2	86.9	82.3	80.5	9,819,386

※用語の解説(72頁)参照

別表2. 市税税目別現年度分調定額指数表(図)



用語の解説

交付金 (8、15、51、70頁)	国有資産等所在市町村交付金。国や地方公共団体所有の課税されない固定資産について、所在する市町村に対し、税相当額を交付するもの
紙巻たばこ三級品 (24、56頁)	わかば、エコー、しんせい、ゴールデンバット、バイオレット、ウルマの6銘柄
個人の市民税・県民税確定あん分比 (28頁)	当該年度の末日現在において次の算式によって算定したあん分率をいう $\frac{\text{当該年度の収入額となるべき個人の県民税の課税額の合計額}}{\text{当該年度の収入額となるべき個人の県民税の課税額の合計額} + \text{当該年度の収入額となるべき個人の市民税の課税額の合計額}}$
家屋敷等のみ (30頁)	市内に事務所・事業所又は家屋敷を有する個人で、市内に住所を有しない者
総所得金額 (34頁)	利子所得、総合課税の配当所得、不動産所得、事業所得、給与所得、総合課税の短期譲渡所得・長期譲渡所得×1/2、一時所得×1/2、雑所得を合計した金額(純損失、雑損失等がある場合は繰越控除を適用した後の金額)
一般の障害者及び特別障害者 (37頁)	一般の障害者又は特別障害者に該当するかどうかの判定は、原則としてその年の12月31日(その年の途中で死亡している場合は、その死亡時)の現況によって判定 特別障害者とは、障害者のうち精神又は身体に重度の障害がある人(身体上の障害の程度が1、2級である人等)
法定免税点 (45、46、48、50頁)	同一人が所有する固定資産の課税標準額が、地方税法に定める一定額に満たない場合には、固定資産税を課することができないものとされている(土地30万円、家屋20万円、償却資産150万円)
旧税率、標準税率、軽課、重課 (54頁)	旧税率は、最初の新規検査が平成27年3月以前の車両に適用される税率 標準税率は、最初の新規検査が平成27年4月以降の車両に適用される税率 軽課は、前年度中に最初の新規検査を受けた車両のうち、環境負荷が小さく、それぞれの基準に該当する車両に適用される税率 重課は、賦課期日(毎年4月1日)現在に、最初の新規検査から13年を経過した車両に適用される税率
前年度繰上充用金 (59頁)	会計年度経過後、当該年度の歳入が歳出に対して不足する場合に、翌年度の歳入を繰り上げて、当該年度の不足分に充てるもの
共同事業交付金及び共同事業拠出金 (60頁)	県内市町村の保険税(料)の平準化や財政の安定化を図るため国保連合会が実施する共同事業に係る交付金及び拠出金
基盤安定負担金 (61頁)	低所得者に対する国民健康保険税の軽減相当額を国等が公費で負担するもの
増減調整額 (62頁)	年度途中の加入・脱退者の月割増減額となるもの

令和2年10月

一宮市財務部市民税課

〒491-8501 一宮市本町2丁目5番6号

TEL(0586)28-8962 (直通)