

第3 防災上注意すべき自然的・社会的条件

1 危険物

(1) 危険物製造所等状況表

令和5年4月1日現在

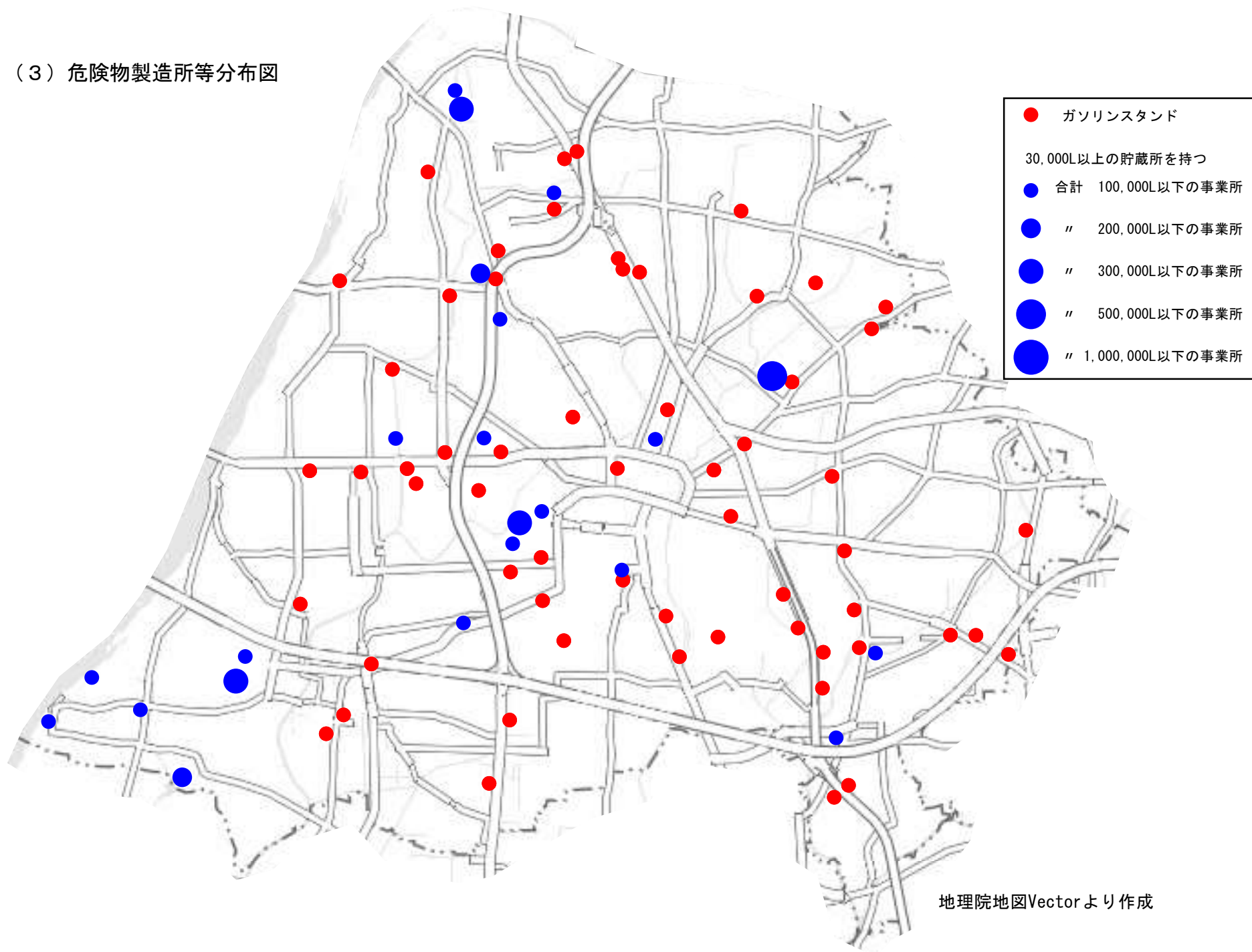
区分	合計	製造所	貯蔵所								取扱所				
			小計	屋内貯蔵所	屋外タンク貯蔵所	屋内タンク貯蔵所	地下タンク貯蔵所	簡易タンク貯蔵所	移動タンク貯蔵所	屋外貯蔵所	小計	給油取扱所	セルフ給油取扱所	一般取扱所	販売取扱所
合計	406	3	255	57	36	26	84		48	4	148	109	(37)	38	1
宮西	9		4	2			2				5	2		2	1
貴船	5		2				2				3	3	(2)		
神山	18		15	1	3	1	2		8		3	1		2	
大志	3		2				2				1			1	
向山	13		9	1			3		4	1	4	3	(1)	1	
富士	7		3	1			2				4	3	(1)	1	
葉栗	9		4				3			1	5	5	(2)		
西成	46		33	2	8		5		18		13	12	(4)	1	
丹陽町	37		23	7	1	1	9		5		14	11	(5)	3	
浅井町	15		10	2	1	2	5				5	3	(2)	2	
北方町	20	3	12	1	3		7			1	5	2		3	
大和町	29		15	3		2	9			1	14	10	(5)	4	
今伊勢町	9		7	3	1	2	1				2	1	(1)	1	
奥町	14		11	2		4	5				3	2	(1)	1	
萩原町	29		14	5	1	1	2		5		15	14	(1)	1	
千秋町	16		6	1		2	3				10	10	(3)		
起	1		1			1									
小信中島	4		3	1	1	1					1	1	(1)		
三条	9		3	1			2				6	5	(3)	1	
大徳	5		5			1	3		1						
朝日	57		41	16	10	3	9		3		16	5		11	
開明	19		15	5		3	6		1		4	2	(1)	2	
木曾川町	32		17	3	7	2	2		3		15	14	(4)	1	

(2) 指定数量の倍数・類別危険物製造所等状況表

令和5年4月1日現在

区 分	合 計	製 造 所	貯 蔵 所									取 扱 所					
			小 計	屋 内 貯 蔵 所	屋 外 タ ン ク 貯 蔵 所	屋 内 タ ン ク 貯 蔵 所	地 下 タ ン ク 貯 蔵 所	簡 易 タ ン ク 貯 蔵 所	移 動 タ ン ク 貯 蔵 所	屋 外 貯 蔵 所	小 計	給 油 取 扱 所	セ ル フ 給 油 取 扱 所	一 般 取 扱 所	販 売 取 扱 所		
許 可 施 設 数	406	3	255	57	36	26	84		48	4	148	109	(37)	38	1		
倍 数 別	5倍以下	132		118	25	8	17	35		32	1	14			13	1	
	5倍を超え 10倍以下	82	1	61	17	10	9	22			3	20	5		15		
	10倍を超え 50倍以下	104	1	53	13	16		20		4		50	42		8		
	50倍を超え 100倍以下	24	1	20	2	1		5		12		3	2		1		
	100倍を超え 150倍以下	4		1				1				3	3				
	150倍を超え 200倍以下	14		1		1						13	13	(1)			
	200倍を超え 1,000倍以下	46		1				1				45	44	(36)	1		
	1,000倍を超え 5,000倍以下																
	5,000倍を超え 10,000倍以下																
	10,000倍を 超えるもの																
類 単 独 別	第 1 類																
	第 2 類																
	第 3 類																
	第 4 類	403	3	252	54	36	26	84		48	4	148	109	(37)	38	1	
	第 5 類	1		1	1												
	第 6 類																
混 在	2		2	2													

(3) 危険物製造所等分布図



2 毒物・劇物

※ 毒物・劇物販売業者及び取扱所数

令和5年4月1日現在

販売業			取扱者	計
一般	農業品目	特定品目	電気メッキ業	
94	10	3	1	108

3 電力施設

※ 電力設備概要

設備		設置数
変電所		16 (箇所)
送電設備	架空送電線路	23 (線路)
	地中送電線路	14 (線路)
	鉄塔・鉄柱等 (支持物)	252 (基)
配電設備	回線数	147 (回線)
	支持物数	44,647 (基)
	変圧器台数 (地中含む)	32,016 (台)

4 ガス施設

※ ガス設備概要

設備	設置 (延長) 数
中圧A導管	49,436 (m)
中圧B導管	112,845 (m)

5 放射性物質

※ 放射性同位元素等規制法の対象事業所

事業所名	所在地
総合大雄会病院	一宮市桜 1-9-9
一宮市立市民病院	一宮市文京 2-2-22
社会医療法人杏嶺会 一宮西病院	一宮市開明字平 1
株式会社日本環境技術センター	一宮市せんい 2-6-16
内外物産株式会社	一宮市千秋町小山字高砂 30
株式会社三陽商会	一宮市時之島字中屋敷 29
株式会社桜花防災	一宮市木曾川町門間字沼西 2144-6

(原子力規制委員会発表資料から作成)

6 文化財

(1) 文化財分類表

令和5年10月5日現在

区分	種別	国指定	県指定	市指定	計	国登録	国選定	県登録	
有形文化財	建造物	1	2	11	14	23			
	美術工芸品	絵画	6	7	39	52			
		彫刻	3	3	59	65			2
		工芸品	3	11	42	56			
		書跡・典籍	1	1	12	14			
		古文書	1			1			
		考古資料		2	14	16			
		歴史資料			4	4			
文化財 ^{無形}	芸能			2	2				
	工芸技術			1	1				
文化財 ^{民俗}	有形民俗			8	8				
	無形民俗		3	6	9				
記念物	史跡	1	4	20	25				
	名勝	1			1				
	名勝地関係						1		
	天然記念物	動物							
		植物		2	28	30			
		地質鉱物							
文化的景観									
伝統的建造物群保存地区									
選定保存技術								1	
合	計	17	35	246	298	24		3	

(2) 文化財一覧

指定・登録等	区分・種別	名称	員数	指定等年月日	寄託	連区
国指定	有形文化財(建造物)	妙興寺勅使門	1棟	大正9年4月15日	-	大和
県指定	有形文化財(建造物)	妙興寺鐘楼	1棟	昭和45年9月28日	-	大和
県指定	有形文化財(建造物)	長誓寺本堂(旧渡辺半蔵邸書院)	1棟	昭和50年12月26日	-	浅井
市指定	有形文化財(建造物)	運善寺山門	1棟	昭和44年9月3日	-	浅井
市指定	有形文化財(建造物)	浄蓮寺山門	1棟	昭和44年9月3日	-	千秋
市指定	有形文化財(建造物)	賀茂神社古神門	1棟	昭和44年10月1日	-	木曾川
市指定	有形文化財(建造物)	金刀比羅宮尾張分社本殿	1棟	昭和46年6月8日	-	西成
市指定	有形文化財(建造物)	小塚直持の墓碑	1基	昭和52年1月17日	-	朝日
市指定	有形文化財(建造物)	誓阿の墓碑	1基	昭和53年7月12日	-	大徳
市指定	有形文化財(建造物)	正福寺山門	1棟	昭和59年3月1日	-	大和
市指定	有形文化財(建造物)	妙興寺総門	1棟	昭和59年3月1日	-	大和
市指定	有形文化財(建造物)	妙興寺仏殿(ほか)	16棟	昭和59年12月3日	-	大和
市指定	有形文化財(建造物)	寿福寺本堂(選仏堂)	1棟	昭和61年2月3日	-	浅井
市指定	有形文化財(建造物)	長隆寺本堂・山門	2棟	平成7年3月22日	-	萩原
国登録	有形文化財(建造物)	旧林家住宅主屋及び裏座敷	1棟	平成14年2月14日	-	起
国登録	有形文化財(建造物)	木曾川資料館主屋(旧木曾川町会議事堂)	1棟	平成18年8月3日	-	木曾川
国登録	有形文化財(建造物)	木曾川資料館収蔵室(旧木曾川町役場倉庫)	1棟	平成18年8月3日	-	木曾川
国登録	有形文化財(建造物)	真清田神社本殿及び渡殿	1棟	平成18年8月3日	-	宮西
国登録	有形文化財(建造物)	真清田神社祭文殿	1棟	平成19年10月2日	-	宮西
国登録	有形文化財(建造物)	真清田神社北門及び透塀	1棟	平成19年10月2日	-	宮西
国登録	有形文化財(建造物)	旧起第二尋常小学校奉安殿	1棟	平成19年10月2日	-	三条
国登録	有形文化財(建造物)	森川家住宅主屋	1棟	平成20年7月8日	-	大和
国登録	有形文化財(建造物)	森川家住宅書院	1棟	平成20年7月8日	-	大和
国登録	有形文化財(建造物)	森川家住宅土蔵	1棟	平成20年7月8日	-	大和
国登録	有形文化財(建造物)	墨会館	1棟	平成20年7月8日	-	小信中島
国登録	有形文化財(建造物)	旧湊屋店舗兼主屋	1棟	平成22年9月10日	-	起
国登録	有形文化財(建造物)	旧湊屋土蔵	1棟	平成22年9月10日	-	起
国登録	有形文化財(建造物)	葛利毛織工業株式会社工場	1棟	令和2年8月17日	-	木曾川
国登録	有形文化財(建造物)	葛利毛織工業株式会社事務所	1棟	令和2年8月17日	-	木曾川
国登録	有形文化財(建造物)	葛利毛織工業株式会社主屋	1棟	令和2年8月17日	-	木曾川
国登録	有形文化財(建造物)	葛利毛織工業株式会社離れ	1棟	令和2年8月17日	-	木曾川
国登録	有形文化財(建造物)	葛利毛織工業株式会社男子寮	1棟	令和2年8月17日	-	木曾川
国登録	有形文化財(建造物)	葛利毛織工業株式会社旧浴場及び便所	1棟	令和2年8月17日	-	木曾川
国登録	有形文化財(建造物)	葛利毛織工業株式会社土蔵	1棟	令和2年8月17日	-	木曾川
国登録	有形文化財(建造物)	葛利毛織工業株式会社原糸倉庫	1棟	令和2年8月17日	-	木曾川
国登録	有形文化財(建造物)	葛利毛織工業株式会社倉庫	1棟	令和2年8月17日	-	木曾川
国登録	有形文化財(建造物)	瑞芳院本堂及び庫裡	1棟	令和3年10月14日	-	神山
国指定	有形文化財(絵画)	絹本着色仏涅槃図	1幅	明治37年8月29日	一宮市博物館	大和
国指定	有形文化財(絵画)	紙本着色足利義教像	1幅	明治38年4月4日	一宮市博物館	大和
国指定	有形文化財(絵画)	絹本墨画白衣観音図 良全筆	1幅	昭和29年3月20日	一宮市博物館	大和
国指定	有形文化財(絵画)	絹本着色十六羅漢像	16幅	昭和50年6月12日	一宮市博物館	大和
国指定	有形文化財(絵画)	絹本墨画淡彩文殊図	1幅	昭和50年6月12日	一宮市博物館	大和
国指定	有形文化財(絵画)	絹本着色道仏二教諸尊図	4幅	平成1年6月12日	一宮市博物館	大和
県指定	有形文化財(絵画)	紙本着色浮世絵肉筆観桜図屏風	6曲1双	昭和29年2月19日	一宮市博物館	丹陽
県指定	有形文化財(絵画)	紙本着色豊太閤画像	1幅	昭和30年6月6日	一宮市博物館	大和
県指定	有形文化財(絵画)	紙本着色竹雉子之図	1幅	昭和30年6月6日	一宮市博物館	大和
県指定	有形文化財(絵画)	紙本墨画神農画像	1幅	昭和30年6月6日	一宮市博物館	大和

県指定	有形文化財(絵画)	紙本墨画達磨画像	1 幅	昭和30年6月6日	一宮市博物館	大和
県指定	有形文化財(絵画)	紙本著色鷹の図	1 幅	昭和30年6月6日	一宮市博物館	大和
県指定	有形文化財(絵画)	五大尊画像	1 幅	昭和33年6月21日	一宮市博物館	萩原
市指定	有形文化財(絵画)	万里集九賛蓬萊寿老人図	1 幅	昭和39年12月5日	一宮市博物館	大和
市指定	有形文化財(絵画)	桜花美人の図	1 幅	昭和42年6月12日	-	小信中島
市指定	有形文化財(絵画)	竹に尾長鳥の図 徳川光義筆	1 幅	昭和42年6月12日	-	小信中島
市指定	有形文化財(絵画)	木曾川通り自普請の図 内藤東甫筆 加藤磯足賛	1 幅	昭和42年6月12日	-	一宮市尾西歴史民俗資料館
市指定	有形文化財(絵画)	農業十二ヶ月の図 山川千溪筆	12枚	昭和42年6月12日	-	起
市指定	有形文化財(絵画)	猿猴の図 山川千溪筆 横井也有賛	1 幅	昭和42年6月12日	-	起
市指定	有形文化財(絵画)	跳鯉 川合玉堂筆	1 幅	昭和44年3月6日	-	一宮市博物館
市指定	有形文化財(絵画)	籠守黒田大明神本地之像	1 幅	昭和44年3月6日	-	木曾川
市指定	有形文化財(絵画)	十三仏画像	1 幅	昭和46年10月12日	-	開明
市指定	有形文化財(絵画)	紙本著色愛染明王画像	1 幅	昭和47年3月21日	一宮市博物館	萩原
市指定	有形文化財(絵画)	絹本墨画柳牛図	1 幅	昭和48年8月7日	一宮市博物館	大和
市指定	有形文化財(絵画)	絹本墨画不動明王画像	1 幅	昭和48年8月7日	一宮市博物館	大和
市指定	有形文化財(絵画)	絹本著色仙人図	1 幅	昭和48年8月7日	一宮市博物館	大和
市指定	有形文化財(絵画)	絹本著色弥陀・観音・地藏来迎図	1 幅	昭和48年8月7日	一宮市博物館	大和
市指定	有形文化財(絵画)	絹本著色聖徳太子講讃図	1 幅	昭和48年8月7日	一宮市博物館	大和
市指定	有形文化財(絵画)	紙本墨画釈迦三尊図	3 幅	昭和48年8月7日	一宮市博物館	大和
市指定	有形文化財(絵画)	紙本墨画五位鷲図	1 幅	昭和48年8月7日	一宮市博物館	大和
市指定	有形文化財(絵画)	紙本著色草花図屏風	6曲1双	昭和48年8月7日	一宮市博物館	大和
市指定	有形文化財(絵画)	紙本著色真清田神社古絵図	1 幅	昭和48年8月7日	-	宮西
市指定	有形文化財(絵画)	絹本著色仏涅槃図	1 幅	昭和51年3月4日	-	大志
市指定	有形文化財(絵画)	絹本著色釈迦涅槃図	1 幅	昭和52年3月23日	-	大志
市指定	有形文化財(絵画)	絹本著色釈迦涅槃図	1 幅	昭和52年3月23日	-	丹陽
市指定	有形文化財(絵画)	絹本著色南化玄興頂相図	1 幅	昭和55年3月3日	一宮市博物館	大和
市指定	有形文化財(絵画)	絹本著色花鳥の図	1 幅	昭和55年3月3日	一宮市博物館	大和
市指定	有形文化財(絵画)	絹本著色釈迦十六善神図	1 幅	昭和56年3月2日	一宮市博物館	大和
市指定	有形文化財(絵画)	絹本著色阿弥陀三尊来迎図	1 幅	昭和57年3月1日	-	西成
市指定	有形文化財(絵画)	絹本墨画淡彩山水図	1 幅	昭和59年3月1日	一宮市博物館	大和
市指定	有形文化財(絵画)	絹本著色羅漢図	2 幅	昭和59年12月3日	一宮市博物館	大和
市指定	有形文化財(絵画)	紙本墨画白衣観音図	1 幅	昭和59年12月3日	一宮市博物館	大和
市指定	有形文化財(絵画)	絹本著色人物図(酒宴図)	1 幅	昭和62年3月3日	一宮市博物館	大和
市指定	有形文化財(絵画)	絹本墨画梅図(白梅図)	1 幅	昭和62年3月3日	一宮市博物館	大和
市指定	有形文化財(絵画)	紙本墨画梅図(紅梅図)	1 幅	昭和62年3月3日	一宮市博物館	大和
市指定	有形文化財(絵画)	紙本墨画山水図 雪閑筆	1 幅	平成1年3月22日	一宮市博物館	大和
市指定	有形文化財(絵画)	紙本墨画蓮池水禽図 雪洞筆	双幅	平成1年3月22日	一宮市博物館	大和
市指定	有形文化財(絵画)	紙本著色兼松正吉画像	1 幅	平成2年3月22日	一宮市博物館	葉栗
市指定	有形文化財(絵画)	絹本著色文殊五尊像	1 幅	平成7年3月22日	-	大和
市指定	有形文化財(絵画)	水墨山水図 川合玉堂筆	1 幅	平成12年8月2日	一宮市博物館	木曾川
市指定	有形文化財(絵画)	絹本墨画月梅図	1 幅	平成14年2月22日	一宮市博物館	大和
市指定	有形文化財(絵画)	薬師三尊十二神将像	1 幅	平成14年2月22日	一宮市博物館	大和
国指定	有形文化財(彫刻)	木造舞楽面	12面	明治37年8月29日	東京国立博物館(一部)	宮西
国指定	有形文化財(彫刻)	木造大応国師坐像	1 軀	大正3年8月25日	-	大和
国指定	有形文化財(彫刻)	木造薬師如来坐像	1 軀	昭和6年12月14日	-	西成
県指定	有形文化財(彫刻)	木造十一面観音菩薩立像	1 軀	昭和34年10月8日	-	千秋
県指定	有形文化財(彫刻)	木造阿弥陀如来坐像及び両脇侍像	3 軀	平成11年11月26日	一宮市博物館	萩原
県指定	有形文化財(彫刻)	木造釈迦如来及両脇侍坐像	3 軀	令和5年8月4日	-	大和
市指定	有形文化財(彫刻)	木造聖徳太子立像	1 軀	昭和37年1月13日	-	浅井
市指定	有形文化財(彫刻)	木造阿弥陀如来坐像	1 軀	昭和37年1月13日	-	浅井
市指定	有形文化財(彫刻)	木造十一面観音菩薩坐像	1 軀	昭和37年1月13日	-	西成

市指定	有形文化財(彫刻)	如意輪觀音菩薩坐像	1 軀	昭和38年3月2日	-	大志
市指定	有形文化財(彫刻)	木造阿彌陀如來坐像	1 軀	昭和38年3月2日	-	淺井
市指定	有形文化財(彫刻)	入信上人坐像	1 軀	昭和38年3月2日	-	淺井
市指定	有形文化財(彫刻)	木造藥師如來坐像	1 軀	昭和39年1月11日	-	淺井
市指定	有形文化財(彫刻)	創建開山大照禪師坐像	1 軀	昭和39年12月5日	-	大和
市指定	有形文化財(彫刻)	神像(菅公)	1 軀	昭和41年9月12日	-	三条
市指定	有形文化財(彫刻)	木造地藏菩薩立像	1 軀	昭和44年3月4日	-	大志
市指定	有形文化財(彫刻)	能面(一對男面・女面)	2 面	昭和44年10月1日	-	木曾川
市指定	有形文化財(彫刻)	木造天室禪師坐像	1 軀	昭和45年11月4日	-	大和
市指定	有形文化財(彫刻)	木造進叟禪師坐像	1 軀	昭和45年11月4日	-	大和
市指定	有形文化財(彫刻)	木造不動明王立像	1 軀	昭和45年11月4日	-	大和
市指定	有形文化財(彫刻)	鬼神面	1 面	昭和46年3月4日	-	木曾川
市指定	有形文化財(彫刻)	鬼神面	1 面	昭和46年3月4日	-	木曾川
市指定	有形文化財(彫刻)	女面	1 面	昭和46年3月4日	-	木曾川
市指定	有形文化財(彫刻)	能面	3 面	昭和46年6月8日	-	宮西
市指定	有形文化財(彫刻)	宗教面	3 面	昭和46年6月8日	-	宮西
市指定	有形文化財(彫刻)	木造大照禪師坐像	1 軀	昭和46年6月8日	-	大和
市指定	有形文化財(彫刻)	木造大応国師坐像	1 軀	昭和46年6月8日	-	大和
市指定	有形文化財(彫刻)	木造藥師如來像 付胎内仏木造藥師如來像	2 軀	昭和46年6月8日	-	大和
市指定	有形文化財(彫刻)	木造地藏菩薩立像	1 軀	昭和46年6月8日	-	大和
市指定	有形文化財(彫刻)	木造狛犬(吽形)	1 軀	昭和46年10月12日	-	小信中島
市指定	有形文化財(彫刻)	木造阿彌陀如來立像	1 軀	昭和49年11月8日	-	淺井
市指定	有形文化財(彫刻)	木造藥師如來坐像	1 軀	昭和49年11月8日	-	丹陽
市指定	有形文化財(彫刻)	木造釈迦如來坐像	1 軀	昭和49年11月8日	-	丹陽
市指定	有形文化財(彫刻)	武人天部立像(1)	1 軀	昭和49年11月8日	-	大和
市指定	有形文化財(彫刻)	武人天部立像(2)	1 軀	昭和49年11月8日	-	大和
市指定	有形文化財(彫刻)	木造藥師如來坐像	1 軀	昭和51年3月4日	-	大志
市指定	有形文化財(彫刻)	木造不動明王立像	1 軀	昭和51年3月4日	-	大志
市指定	有形文化財(彫刻)	金銅菩薩立像	1 軀	昭和51年3月4日	-	宮西
市指定	有形文化財(彫刻)	木造大日如來坐像	1 軀	昭和52年3月23日	-	大和
市指定	有形文化財(彫刻)	木造阿彌陀如來立像	1 軀	昭和52年3月23日	-	大和
市指定	有形文化財(彫刻)	木造藥師如來坐像	1 軀	昭和52年8月6日	-	葉栗
市指定	有形文化財(彫刻)	木造狛犬	2 軀	昭和53年8月14日	-	開明
市指定	有形文化財(彫刻)	木造雨宝童子像	1 軀	昭和53年8月14日	-	開明
市指定	有形文化財(彫刻)	木造阿彌陀如來坐像	1 軀	昭和53年8月14日	-	開明
市指定	有形文化財(彫刻)	金銅阿彌陀如來立像	1 軀	昭和53年8月14日	-	開明
市指定	有形文化財(彫刻)	木造僧形坐像	1 軀	昭和53年12月1日	-	木曾川
市指定	有形文化財(彫刻)	木造千手觀音立像	1 軀	昭和53年12月1日	-	木曾川
市指定	有形文化財(彫刻)	木造十一面觀音立像	1 軀	昭和53年12月1日	-	木曾川
市指定	有形文化財(彫刻)	木造聖觀音立像	1 軀	昭和53年12月1日	-	木曾川
市指定	有形文化財(彫刻)	木造釈迦如來立像	1 軀	昭和55年3月3日	-	萩原
市指定	有形文化財(彫刻)	木造阿彌陀如來立像	1 軀	昭和56年3月2日	-	淺井
市指定	有形文化財(彫刻)	木造釈迦如來坐像	1 軀	昭和56年3月2日	-	大和
市指定	有形文化財(彫刻)	木造十一面觀音菩薩立像	1 軀	昭和56年3月2日	-	萩原
市指定	有形文化財(彫刻)	木造秘鍵大師坐像	1 軀	昭和56年3月2日	-	淺井
市指定	有形文化財(彫刻)	木造阿彌陀如來坐像	1 軀	昭和57年3月1日	一宮市博物館	萩原
市指定	有形文化財(彫刻)	木造如意輪觀音菩薩坐像	1 軀	昭和57年3月1日	-	大和
市指定	有形文化財(彫刻)	木造狛犬	1 対	昭和57年3月1日	一宮市博物館	大和
市指定	有形文化財(彫刻)	木造狛犬	1 対	昭和58年2月1日	-	木曾川
市指定	有形文化財(彫刻)	木造阿彌陀如來立像	1 軀	昭和58年3月1日	-	淺井
市指定	有形文化財(彫刻)	木造阿彌陀如來坐像	1 軀	昭和58年3月1日	-	今伊勢

市指定	有形文化財(彫刻)	木造空円上人坐像	1 軀	昭和59年3月1日	-	大志
市指定	有形文化財(彫刻)	木造聖観音立像	1 軀	昭和61年2月3日	-	葉栗
市指定	有形文化財(彫刻)	木造阿弥陀如来立像	1 軀	昭和62年3月3日	-	西成
市指定	有形文化財(彫刻)	木造十六羅漢像	16軀	平成1年3月22日	-	大和
市指定	有形文化財(彫刻)	釈迦三尊・地藏菩薩・羅漢像	5 軀	平成1年3月22日	-	大和
県登録	有形文化財(彫刻)	木造弁才天坐像	1 軀	令和5年8月4日	-	大和
県登録	有形文化財(彫刻)	木造南無仏太子立像	1 軀	令和5年8月4日	-	大和
国指定	有形文化財(工芸)	朱漆角切盤・朱漆入角盤・朱漆撃子 付 銅鉢・銅皿	8枚・12枚・ 5枚・5口・20枚	平成1年6月12日	東京国立博物館等(一部)	宮西
国指定	有形文化財(工芸)	九条袈裟 田相薄茶地四葉花文頭文紗 条葉紺地四葉花折枝文頭文紗 附 環二枚 坐具二枚	1 領 附 環二枚、 坐具二枚	平成26年8月21日	一宮市博物館	大和
国指定	有形文化財(工芸)	九条袈裟 田相黄地桐竹鳳凰麒麟文綾 条葉薄茶地二重蔓牡丹唐草文綾 附 坐具一枚	1 領 附 坐具一枚	平成26年8月21日	一宮市博物館	大和
県指定	有形文化財(工芸)	獅子頭	1 面	昭和30年5月6日	-	宮西
県指定	有形文化財(工芸)	鍍金銅製釣灯籠	1 基	昭和33年6月21日	一宮市博物館	萩原
県指定	有形文化財(工芸)	ぼたん深彫の前卓	1 基	昭和34年10月8日	-	千秋
県指定	有形文化財(工芸)	彫根来大香合	1 合	昭和40年5月21日	一宮市博物館	大和
県指定	有形文化財(工芸)	大心国師塔銘牌	1 基	昭和40年5月21日	-	大和
県指定	有形文化財(工芸)	梵鐘	1 口	昭和40年5月21日	-	大和
県指定	有形文化財(工芸)	孔雀文磬	1 面	昭和44年10月29日	-	大和
県指定	有形文化財(工芸)	木造舞樂面	7 面	昭和48年4月4日	-	宮西
県指定	有形文化財(工芸)	鬼神面	1 面	昭和48年4月4日	-	木曾川
県指定	有形文化財(工芸)	鑿子 付鑿子桶	1口・1合	昭和53年6月28日	-	大和
県指定	有形文化財(工芸)	金銅釣灯籠	2 基	平成30年8月24日	-	宮西
市指定	有形文化財(工芸)	梵鐘	1 口	昭和36年7月12日	-	西成
市指定	有形文化財(工芸)	経筒	1 口	昭和37年1月13日	-	今伊勢
市指定	有形文化財(工芸)	懸仏	1 面	昭和37年1月13日	-	今伊勢
市指定	有形文化財(工芸)	釣灯籠	1 基	昭和38年3月2日	-	今伊勢
市指定	有形文化財(工芸)	喚鐘	1 口	昭和39年12月5日	-	大和
市指定	有形文化財(工芸)	懸仏	1 面	昭和41年9月12日	-	三条
市指定	有形文化財(工芸)	懸仏	4 面	昭和41年9月12日	一宮市尾西歴史民俗資料館	朝日
市指定	有形文化財(工芸)	梵鐘	1 口	昭和41年9月12日	-	大徳
市指定	有形文化財(工芸)	瑞花双鸞八稜鏡	1 面	昭和41年9月12日	-	小信中島
市指定	有形文化財(工芸)	天目茶碗	1 口	昭和44年3月6日	-	木曾川
市指定	有形文化財(工芸)	鱈口	1 口	昭和44年3月6日	-	木曾川
市指定	有形文化財(工芸)	忍者刀	1 口	昭和44年3月6日	-	木曾川
市指定	有形文化財(工芸)	刀剣	1 口	昭和44年3月6日	-	木曾川
市指定	有形文化財(工芸)	笹鎗	1 口	昭和44年3月6日	-	木曾川
市指定	有形文化財(工芸)	刀剣	1 口	昭和44年10月1日	-	木曾川
市指定	有形文化財(工芸)	刀剣	1 口	昭和44年10月1日	-	木曾川
市指定	有形文化財(工芸)	古鏡	1 面	昭和44年10月1日	-	木曾川
市指定	有形文化財(工芸)	瓶子	1 口	昭和46年10月12日	-	小信中島
市指定	有形文化財(工芸)	銅鈴	1 口	昭和48年8月7日	-	宮西
市指定	有形文化財(工芸)	古瀬戸茶入れ	1 口	昭和48年11月1日	-	木曾川
市指定	有形文化財(工芸)	鱈口	1 口	昭和48年11月1日	-	木曾川
市指定	有形文化財(工芸)	神鈴	1 口	昭和48年11月1日	-	木曾川
市指定	有形文化財(工芸)	寿福寺扁額・聯額	2面・1対	昭和49年11月8日	-	浅井
市指定	有形文化財(工芸)	妙興寺聯額	1 対	昭和49年11月8日	-	大和
市指定	有形文化財(工芸)	磬子	1 口	昭和51年3月4日	-	萩原

市指定	有形文化財(工芸)	古鏡(菊花散双雀鏡)	1面	昭和53年3月1日	-	木曾川
市指定	有形文化財(工芸)	古鏡(瑞花蝶双鳳凰鏡)	1面	昭和53年3月1日	-	木曾川
市指定	有形文化財(工芸)	古鏡(瑞花双鳳凰八稜鏡)	1面	昭和53年3月1日	-	木曾川
市指定	有形文化財(工芸)	織部型灯籠	1基	昭和54年2月8日	-	奥
市指定	有形文化財(工芸)	陶製手水鉢	1個	昭和55年3月3日	-	大和
市指定	有形文化財(工芸)	湖州鏡 付 朱漆塗鏡筥	1面・1合	昭和55年3月3日	一宮市博物館	大和
市指定	有形文化財(工芸)	葬の衣桁	1基	昭和55年3月3日	一宮市博物館	大和
市指定	有形文化財(工芸)	古劍(鉄劍残欠)	一括	昭和58年2月1日	-	木曾川
市指定	有形文化財(工芸)	親獅子	1面	昭和58年2月1日	-	木曾川
市指定	有形文化財(工芸)	親獅子	1面	昭和58年2月1日	-	木曾川
市指定	有形文化財(工芸)	鱈口	1口	昭和58年2月1日	-	木曾川
市指定	有形文化財(工芸)	甲冑 伝 一柳直盛所用	1領	昭和58年2月1日	-	木曾川
市指定	有形文化財(工芸)	金灯籠	1基	昭和58年2月1日	-	木曾川
市指定	有形文化財(工芸)	陶製狛犬(阿形)	1軀	昭和62年12月15日	一宮市尾西歴史民俗資料館	朝日
市指定	有形文化財(工芸)	朱漆楼閣人物葡萄栗鼠牡丹沈金膳	3枚	平成5年3月22日	一宮市博物館	大和
市指定	有形文化財(工芸)	若栗神社八幡宮奉納刀	3口	平成5年3月22日	一宮市博物館	葉栗
市指定	有形文化財(工芸)	仁王胴具足	1領	平成28年3月22日	-	一宮市木曾川資料館 (一宮市博物館保管)
国指定	有形文化財(書籍・典籍)	論語集解	4巻	昭和32年2月8日	一宮市博物館	宮西
県指定	有形文化財(書籍・典籍)	紙本墨書斎宮女御集断簡	1幅	昭和40年5月21日	一宮市博物館	大和
市指定	有形文化財(書籍・典籍)	紺紙金銀泥達磨多羅禪經	1巻	昭和36年3月27日	-	萩原
市指定	有形文化財(書籍・典籍)	写經・刊經・経筥	179巻・7巻・20合	昭和36年3月27日	-	千秋
市指定	有形文化財(書籍・典籍)	永伝筆伝法相承次第	1幅	昭和39年12月5日	一宮市博物館	大和
市指定	有形文化財(書籍・典籍)	扁額「萬松山」 伝 斯波義重筆	1面	昭和42年6月12日	-	小信中島
市指定	有形文化財(書籍・典籍)	蜘蛛の巣かき 加藤磯足筆	1幅	昭和42年6月12日	-	一宮市尾西歴史民俗資料館
市指定	有形文化財(書籍・典籍)	名号 徳本上人筆	3幅	昭和42年6月12日	-	大徳
市指定	有形文化財(書籍・典籍)	名号 誓阿上人筆 他遺品	12点	昭和42年6月12日	-	大徳
市指定	有形文化財(書籍・典籍)	日相上人墳墓記	1巻	昭和44年3月6日	-	木曾川
市指定	有形文化財(書籍・典籍)	木彫板額「栖神法窟」	1面	昭和46年10月12日	-	小信中島
市指定	有形文化財(書籍・典籍)	真清探桃集	8巻6冊	昭和48年8月7日	-	宮西
市指定	有形文化財(書籍・典籍)	尾張の歌枕 加藤磯足筆	1幅	昭和53年11月16日	-	一宮市尾西歴史民俗資料館
市指定	有形文化財(書籍・典籍)	扁額「八剣神社」 川合玉堂筆 付 玉堂書簡	1面・4巻	平成12年8月2日	一宮市博物館	木曾川
国指定	有形文化財(古文書)	妙興寺文書	549通	平成5年6月10日	一宮市博物館	大和
県指定	有形文化財(考古資料)	中島出土骨壺	7個	昭和34年10月8日	一宮市博物館	萩原
県指定	有形文化財(考古資料)	妙興寺の鬼瓦	1枚	昭和42年3月17日	-	大和
市指定	有形文化財(考古資料)	骨壺	10個	昭和36年3月27日	-	大和
市指定	有形文化財(考古資料)	半円方形帯変形四獣鏡	1面	昭和39年1月11日	-	今伊勢
市指定	有形文化財(考古資料)	軒先丸瓦	2枚	昭和39年12月5日	-	大和
市指定	有形文化財(考古資料)	四耳壺	1口	昭和44年3月6日	-	木曾川
市指定	有形文化財(考古資料)	真清田神社本殿出土鎮物	一括	昭和48年8月7日	-	宮西
市指定	有形文化財(考古資料)	北川田遺跡出土品	一括	昭和49年11月8日	-	一宮市博物館
市指定	有形文化財(考古資料)	海戸遺跡出土 土師器丹塗壺形土器	1個	昭和49年11月8日	-	一宮市博物館
市指定	有形文化財(考古資料)	長福寺廃寺関係 塔心礎・軒丸瓦	1基・2個	昭和49年11月8日	-	千秋
市指定	有形文化財(考古資料)	長福寺廃寺関係 台座・金銅仏立像	1基・1軀	昭和49年11月8日	-	千秋
市指定	有形文化財(考古資料)	長福寺廃寺関係 金銅天部立像	1軀	昭和49年11月8日	-	千秋
市指定	有形文化財(考古資料)	車塚古墳出土品	一括	昭和52年3月23日	-	宮西
市指定	有形文化財(考古資料)	浅井古墳群出土品一括	146点	平成1年3月22日	一宮市博物館(一部)	一宮市博物館・浅井
市指定	有形文化財(考古資料)	八王子遺跡出土銅鐸	1点	平成21年6月24日	-	一宮市博物館
市指定	有形文化財(考古資料)	法圓寺中世墓遺跡出土遺物一括	80組134点	平成21年6月24日	-	一宮市博物館
市指定	有形文化財(歴史資料)	起宿絵図	1鋪	昭和46年10月12日	-	一宮市尾西歴史民俗資料館
市指定	有形文化財(歴史資料)	宗門改文書	11冊	昭和46年10月12日	-	開明

市指定	有形文化財(歴史資料)	蘇東耕地整理組合原形図及び予定図	20鋪	昭和51年2月10日	-	一宮市尾西歴史民俗資料館
市指定	有形文化財(歴史資料)	村中相談仕諸事相定佐法之覚	1巻	昭和51年2月10日	-	一宮市尾西歴史民俗資料館
市指定	無形文化財(芸能)	島文楽	-	昭和36年3月27日	-	葉栗
市指定	無形文化財(芸能)	宮後住吉踊	-	平成12年6月22日	-	今伊勢
国選定	選定保存技術	規矩術(近世規矩)	-	平成5年認定	-	奥
市指定	無形文化財(工芸技術)	富田の土鈴製作 中島一子	-	平成17年2月9日	-	大徳
市指定	民俗文化財(有形民俗)	絵馬(貴人乗馬の図)	1枚	昭和41年9月12日	-	三条
市指定	民俗文化財(有形民俗)	宿札	20枚	昭和41年9月12日	-	一宮市尾西歴史民俗資料館
市指定	民俗文化財(有形民俗)	神頭矢	1手	昭和48年8月7日	-	宮西
市指定	民俗文化財(有形民俗)	川並奉行所表札・検印	1枚・4個	昭和48年8月7日	-	一宮市博物館
市指定	民俗文化財(有形民俗)	小原の千体地藏	一括	昭和50年2月11日	-	開明
市指定	民俗文化財(有形民俗)	石刀神社祭礼用山車	3輛	昭和52年3月23日	-	今伊勢
市指定	民俗文化財(有形民俗)	島文楽人形	36点	平成1年3月22日	-	葉栗
市指定	民俗文化財(有形民俗)	神楽獅子屋形	1基	平成4年1月7日	-	木曾川
県指定	民俗文化財(無形民俗)	ばしょう踊	-	昭和51年7月14日	-	北方
県指定	民俗文化財(無形民俗)	水法の芝馬祭	-	昭和59年3月30日	-	西成
県指定	民俗文化財(無形民俗)	石刀祭	-	令和1年8月6日	-	今伊勢
市指定	民俗文化財(無形民俗)	甘酒祭	-	昭和36年5月6日	-	丹陽
市指定	民俗文化財(無形民俗)	西五城木遣り及び棒振り	-	昭和45年8月10日	-	大徳
市指定	民俗文化財(無形民俗)	神楽獅子芝居	-	平成4年10月1日	-	木曾川
市指定	民俗文化財(無形民俗)	起六齋ばやし	-	平成16年6月18日	-	起
市指定	民俗文化財(無形民俗)	白台祭	-	平成22年7月21日	-	西成
市指定	民俗文化財(無形民俗)	黒岩祇園祭	-	平成28年3月22日	-	浅井
国指定	記念物(史跡)	富田一里塚	270㎡	昭和12年12月21日	-	大徳
県指定	記念物(史跡)	馬見塚遺跡	9.91㎡	昭和29年3月12日	-	西成
県指定	記念物(史跡)	浅井古墳群	5基	昭和38年4月19日	-	浅井
県指定	記念物(史跡)	起渡船場跡(定渡船場跡・宮河戸跡・船橋跡)	3ヶ所	昭和42年8月28日	-	起
県指定	記念物(史跡)	妙興寺境内地	56,439.92㎡	昭和44年10月29日	-	大和
市指定	記念物(史跡)	稲荷山古墳(含む陪塚)	1基 993㎡	昭和42年3月2日	-	丹陽
市指定	記念物(史跡)	富塚古墳	1基 885㎡	昭和42年3月2日	-	葉栗
市指定	記念物(史跡)	七つ石	18個 42㎡	昭和42年3月2日	-	大和
市指定	記念物(史跡)	澤井公屋敷跡	48.60㎡	昭和44年3月6日	-	木曾川
市指定	記念物(史跡)	善光寺跡	3.3㎡	昭和44年3月6日	-	木曾川
市指定	記念物(史跡)	玉ノ井清水	1基	昭和44年10月1日	-	木曾川
市指定	記念物(史跡)	黒田城跡	21.66㎡	昭和48年10月1日	-	木曾川
市指定	記念物(史跡)	山内但馬守盛豊,十郎父子の墓	13.30㎡	昭和48年10月1日	-	木曾川
市指定	記念物(史跡)	起宿脇本陣跡	932.23㎡	昭和49年1月15日	-	起
市指定	記念物(史跡)	起宿披本陣跡	3.3㎡	昭和49年1月15日	-	小信中島
市指定	記念物(史跡)	聖徳寺跡	66㎡	昭和49年1月15日	-	大徳
市指定	記念物(史跡)	地宝院跡	469.42㎡	昭和49年1月15日	-	大徳
市指定	記念物(史跡)	野府城跡	-	昭和50年2月11日	-	開明
市指定	記念物(史跡)	吉藤城跡	7㎡	昭和50年2月11日	-	朝日
市指定	記念物(史跡)	天神の渡し跡	3.3㎡	昭和52年1月17日	-	朝日
市指定	記念物(史跡)	鞆江神社の参道 黒松の並木共	-	昭和52年1月17日	-	朝日
市指定	記念物(史跡)	車塚古墳	1基773.76㎡	昭和52年3月23日	-	今伊勢
市指定	記念物(史跡)	伊富利部古墳	1基	昭和58年2月1日	-	木曾川
市指定	記念物(史跡)	北方代官所跡	42.27㎡	平成1年3月22日	-	北方
市指定	記念物(史跡)	里小牧渡船場跡	4.5㎡	平成4年5月2日	-	木曾川
国指定	記念物(名勝及天然記念物)	木曾川堤(サクラ)	-	昭和2年8月11日	-	
県指定	記念物(天然記念物・植物)	起の大イチョウ	1樹	昭和38年4月19日	-	起
県指定	記念物(天然記念物・植物)	起のヤマガキ	1樹	昭和42年10月30日	-	起

市指定	記念物(天然記念物・植物)	河端のドウダン群	13樹	昭和36年7月12日	-	浅井
市指定	記念物(天然記念物・植物)	西萩原のクロガネモチ	1 樹	昭和41年1月1日	-	朝日
市指定	記念物(天然記念物・植物)	鞆江のイチョウ	1 樹	昭和41年1月1日	-	朝日
市指定	記念物(天然記念物・植物)	起のイブキ	1 樹	昭和41年1月1日	-	起
市指定	記念物(天然記念物・植物)	起宿波本陣のイブキ	1 樹	昭和41年1月1日	-	小信中島
市指定	記念物(天然記念物・植物)	法信寺のタブノキ	1 樹	昭和46年10月12日	-	大徳
市指定	記念物(天然記念物・植物)	光願寺のコウヤマキ	1 樹	昭和46年10月12日	-	朝日
市指定	記念物(天然記念物・植物)	玉野のシラカシ	1 樹	昭和46年10月12日	-	朝日
市指定	記念物(天然記念物・植物)	若宮のクロガネモチ	1 樹	昭和46年10月12日	-	大徳
市指定	記念物(天然記念物・植物)	出先のムクノキ	1 樹	昭和46年10月12日	-	大徳
市指定	記念物(天然記念物・植物)	島村のクロガネモチ	1 樹	昭和47年10月3日	-	葉栗
市指定	記念物(天然記念物・植物)	長誓寺のカイズカイブキ	1 樹	昭和49年11月8日	-	浅井
市指定	記念物(天然記念物・植物)	長誓寺のシダレザクラ	1 樹	昭和49年11月8日	-	浅井
市指定	記念物(天然記念物・植物)	玉野のクロガネモチ群	13樹	昭和50年2月11日	-	朝日
市指定	記念物(天然記念物・植物)	三位のイチョウ	3 樹	昭和50年2月11日	-	小信中島
市指定	記念物(天然記念物・植物)	野見神社のスダジイ	1 樹	昭和52年8月6日	-	今伊勢
市指定	記念物(天然記念物・植物)	加納馬場のムクロジ	1 樹	昭和52年8月6日	-	千秋
市指定	記念物(天然記念物・植物)	小塞神社社叢	7,708 m ²	昭和54年2月8日	-	浅井
市指定	記念物(天然記念物・植物)	重吉のケヤキ	1 樹	昭和56年3月2日	-	丹陽
市指定	記念物(天然記念物・植物)	慶圓寺のカイズカイブキ	1 樹	昭和56年3月2日	-	千秋
市指定	記念物(天然記念物・植物)	常保寺のイチョウ	1 樹	昭和57年3月1日	-	西成
市指定	記念物(天然記念物・植物)	九日市場のシャシャンボ	1 樹	昭和61年2月3日	-	丹陽
市指定	記念物(天然記念物・植物)	妙興寺のスダジイ	1 樹	平成1年3月22日	-	大和
市指定	記念物(天然記念物・植物)	蓮浄寺のクスノキ	1 樹	平成2年12月4日	-	葉栗
市指定	記念物(天然記念物・植物)	宅美神社のヒツバタゴ	1 樹	平成9年3月21日	-	西成
市指定	記念物(天然記念物・植物)	あずらのクスノキ	1 樹	平成13年8月21日	-	丹陽
市指定	記念物(天然記念物・植物)	長誓寺のヤマガキ	1 樹	平成18年1月25日	-	浅井
市指定	記念物(天然記念物・植物)	萩原緑地のサイカチ	2 樹	平成18年1月25日	-	萩原
国登録	記念物(名勝地関係)	旧林氏庭園	—	令和1年10月16日	-	一宮市尾西歴史民俗資料館

7 都市計画
(1) 宮市都市計画総括図

7 都市計画

(1) 宮市都市計画総括図

1:20,000



種別	名称	面積(㎡)	面積(%)
緑地	公園	1,234,567	0.12
緑地	緑地	2,345,678	0.23
緑地	緑地	3,456,789	0.34
緑地	緑地	4,567,890	0.45
緑地	緑地	5,678,901	0.56
緑地	緑地	6,789,012	0.67
緑地	緑地	7,890,123	0.78
緑地	緑地	8,901,234	0.89
緑地	緑地	9,012,345	0.90
緑地	緑地	10,123,456	1.01

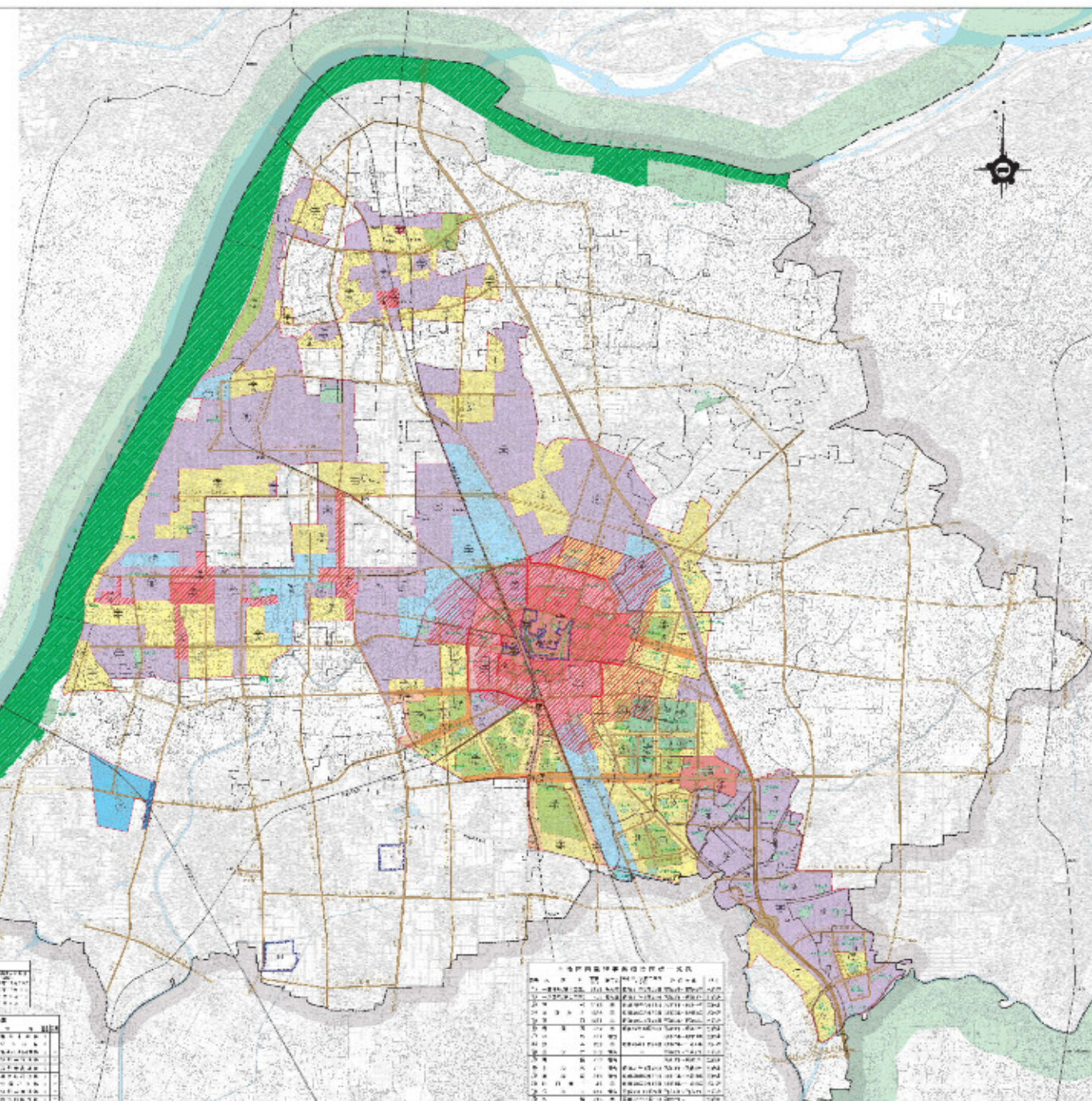
種別	名称	面積(㎡)	面積(%)
第一種住居地域	第一種住居地域	1,234,567	12.34
第二種住居地域	第二種住居地域	2,345,678	23.45
第三種住居地域	第三種住居地域	3,456,789	34.56
第一種工業地域	第一種工業地域	4,567,890	45.67
第二種工業地域	第二種工業地域	5,678,901	56.78
第三種工業地域	第三種工業地域	6,789,012	67.89
商業地域	商業地域	7,890,123	78.90
業務地域	業務地域	8,901,234	89.01
公共施設地域	公共施設地域	9,012,345	90.12
その他	その他	10,123,456	101.23

種別	名称	面積(㎡)	面積(%)
第一種住居地域	第一種住居地域	1,234,567	12.34
第二種住居地域	第二種住居地域	2,345,678	23.45
第三種住居地域	第三種住居地域	3,456,789	34.56
第一種工業地域	第一種工業地域	4,567,890	45.67
第二種工業地域	第二種工業地域	5,678,901	56.78
第三種工業地域	第三種工業地域	6,789,012	67.89
商業地域	商業地域	7,890,123	78.90
業務地域	業務地域	8,901,234	89.01
公共施設地域	公共施設地域	9,012,345	90.12
その他	その他	10,123,456	101.23

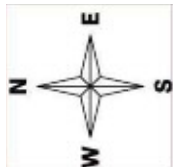
種別	名称	面積(㎡)	面積(%)
第一種住居地域	第一種住居地域	1,234,567	12.34
第二種住居地域	第二種住居地域	2,345,678	23.45
第三種住居地域	第三種住居地域	3,456,789	34.56
第一種工業地域	第一種工業地域	4,567,890	45.67
第二種工業地域	第二種工業地域	5,678,901	56.78
第三種工業地域	第三種工業地域	6,789,012	67.89
商業地域	商業地域	7,890,123	78.90
業務地域	業務地域	8,901,234	89.01
公共施設地域	公共施設地域	9,012,345	90.12
その他	その他	10,123,456	101.23



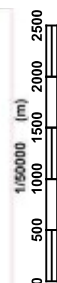
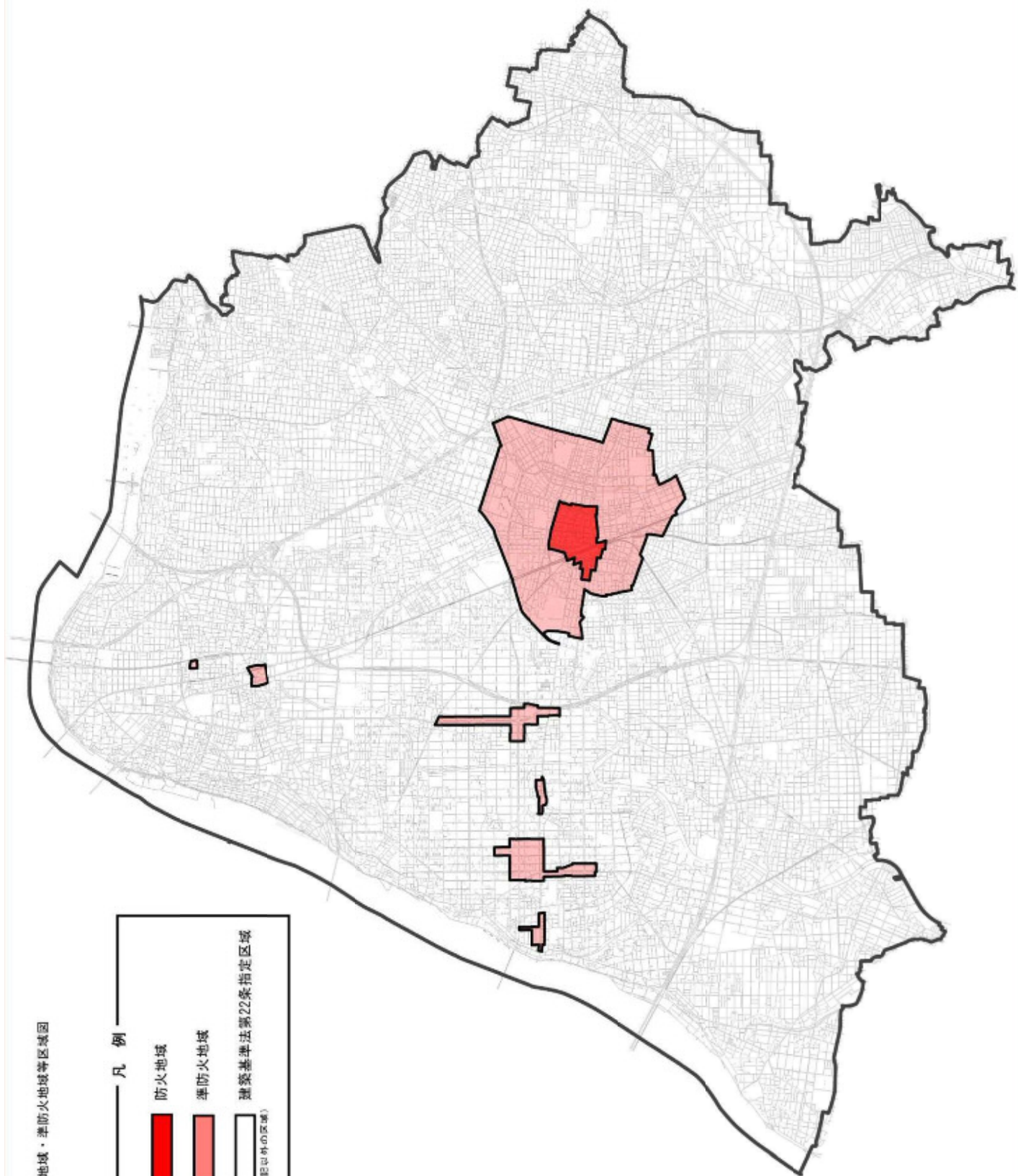
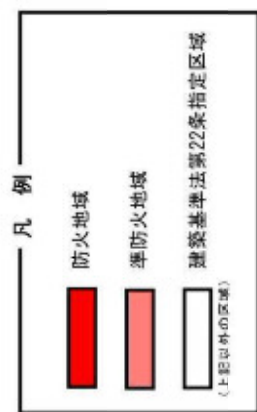
種別	名称	面積(㎡)	面積(%)
第一種住居地域	第一種住居地域	1,234,567	12.34
第二種住居地域	第二種住居地域	2,345,678	23.45
第三種住居地域	第三種住居地域	3,456,789	34.56
第一種工業地域	第一種工業地域	4,567,890	45.67
第二種工業地域	第二種工業地域	5,678,901	56.78
第三種工業地域	第三種工業地域	6,789,012	67.89
商業地域	商業地域	7,890,123	78.90
業務地域	業務地域	8,901,234	89.01
公共施設地域	公共施設地域	9,012,345	90.12
その他	その他	10,123,456	101.23



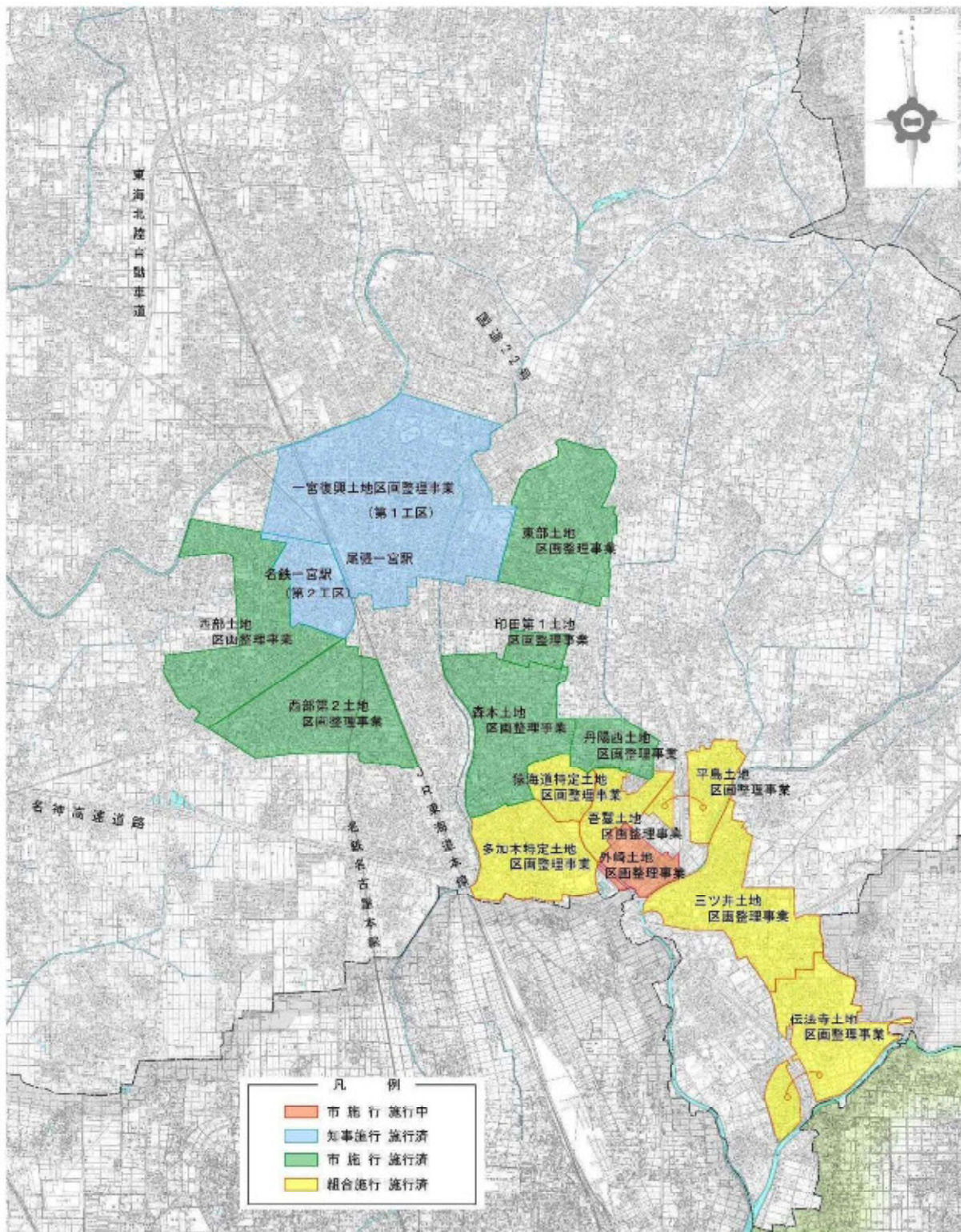
1:20,000



(2) 防火地域・準防火地域等区域図



(3) 土地区画整理事業施行図



(4) 公園の現況及び一覧

公園面積集計表

公園種別	公園箇所	都市公園面積
街区公園	92	26.55 ha
近隣公園	12	18.20 ha
地区公園	4	21.91 ha
総合公園	1	38.40 ha
運動公園	1	27.90 ha
特殊公園	7	37.53 ha
緑道	7	3.45 ha
緑地	14	9.78 ha
小計	138	183.72 ha
国営公園	1	26.40 ha
小計	139	210.12 ha
準ずる施設	28	22.58 ha
合計	167	232.70 ha

行政区域面積 (令和5年3月31日)		113.82 Km ²
人口 (令和5年4月1日)		379,538 人
1人当り 公園面積	市開設済面積に対する	4.84 m ²
	開設済面積(国営公園含む)に対する	5.54 m ²
	〃(国営公園・準ずる施設含む)に対する	6.13 m ²
公園面積率	市開設済面積に対する	1.61 %

種 別	番 号	名 称	所 在 地	開設面積 (㎡)	
街区公園	3031	じょうねん 常 念	こうえん 公園	大江一丁目 1 1 番 1	993
	3051	あおい 葵	こうえん 公園	本町二丁目 4 番 5 7	1,287
	3052	くこみ 久 古 見	こうえん 公園	新生二丁目 1 0 番 1	1,409
	3053	はしのみ 橋 の 吞	こうえん 公園	神山一丁目 7 番 1	2,414
	3054	かみほんまち 上 本 町	こうえん 公園	音羽一丁目 4 番 1	1,293
	3055	ふしき 伏 木	こうえん 公園	天王二丁目 1 1 番 1	3,606
	3056	おとわ 音 と わ 羽	こうえん 公園	音羽三丁目 1 3 番 1	7,504
	3057	だいじょう 大 乗	こうえん 公園	桜三丁目 1 4 番 1	3,357
	3058	ますみ 真 清	こうえん 公園	柳戸町二丁目 2 番外、公園通六丁目 2 3 番 2 外	8,048
	3059	あさの 浅 さ の 野	こうえん 公園	浅野字八剣 6 7 番 1 外	9,657
	3060	ふこば 富 古 場	こうえん 公園	神山二丁目 7 番 1	3,254
	3061	べんてん 弁 て 天	こうえん 公園	神山三丁目 4 番 1	5,924
	3062	みなみやま 南 み や ま	こうえん 公園	新生四丁目 1 0 番 1	4,860
	3063	ひくみ 低 く 見	こうえん 公園	未広一丁目 9 番 1	1,925
	3064	なんぎ 南 ん ぎ 木	こうえん 公園	住吉一丁目 2 番 1	2,426
	3065	やなぎした 柳 な ぎ し た 下	こうえん 公園	昭和二丁目 8 番 1	7,831
	3066	ほつた 堀 つ た 田	こうえん 公園	未広三丁目 1 0 番 1	7,921
	3067	にしあさま 西 し あ さ ま 間	こうえん 公園	昭和三丁目 9 番 1	3,886
	3068	あさま 浅 さ ま 間	こうえん 公園	観音寺一丁目 1 2 番 1	2,900
	3069	みなみだいもん 南 み だ い も ん 門	こうえん 公園	宮地一丁目 9 番 1	1,618
	3070	おうつか 王 つ か 塚	こうえん 公園	宮地二丁目 6 番 1	2,085
	3071	おおあかみ 大 お あ か み 見	こうえん 公園	赤見二丁目 6 番 1	2,428
	3072	かきのき 柿 き の き 木	こうえん 公園	富士四丁目 5 番 1	1,700
	3073	ふじ 富 じ 士	こうえん 公園	富士一丁目 1 3 番 6	2,307
	3074	よんたんだ 四 ん た ん だ 田	こうえん 公園	緑四丁目 4 番 1	2,988
	3075	じょうこう 常 こ う 光	こうえん 公園	緑二丁目 9 番 1	2,409
	3076	はなのき 花 の き 木	こうえん 公園	赤見四丁目 7 番 3	2,368
	3077	ふるみや 古 る み や 宮	こうえん 公園	花池二丁目 9 番 1	2,556
	3078	のぼりたて 幟 ぼ り た て 立	こうえん 公園	花池一丁目 6 番 1	2,322
	3079	かまた 鎌 ま た 田	こうえん 公園	花池三丁目 6 番 1	2,070
	3080	むつみ む つ み	こうえん 公園	せんい一丁目 6 番 1	2,681
	3081	さかえ さ か え	こうえん 公園	せんい二丁目 7 番 1	3,741
3082	ちゅうおう 中 ちゅう お う 央	こうえん 公園	せんい二丁目 8 番 1	3,744	

街区公園	3083	みどり	こうえん 公園	せんい三丁目5番1	2,421
	3084	わかたけ 若竹	こうえん 公園	若竹二丁目6番1	1,426
	3085	てんどう 天道	こうえん 公園	羽衣一丁目7番1	4,058
	3086	なかはた 仲畑	こうえん 公園	中町二丁目11番1	3,285
	3087	もとみや 元宮	こうえん 公園	平島一丁目20番1	2,466
	3088	てんのうまえ 天王前	こうえん 公園	平島二丁目11番1	5,357
	3089	ひらしまにし 平島西	こうえん 公園	島崎一丁目9番1	2,804
	3090	きゅうごう 休郷	こうえん 公園	三ツ井二丁目8番7	3,004
	3091	ろくしょ 六所	こうえん 公園	三ツ井四丁目7番1	2,499
	3092	きたさんみ 北三味	こうえん 公園	妙興寺二丁目5番3	2,131
	3093	かいどうだ 海道田	こうえん 公園	森本二丁目16番1	2,088
	3094	やくし 薬師	こうえん 公園	森本五丁目29番1	2,776
	3095	えんば 縁葉	こうえん 公園	あずら三丁目8番1	3,597
	3096	きたしんめい 北神明	こうえん 公園	北神明町三丁目29番外	2,387
	3097	にしおおかい 西大海	こうえん 公園	西大海道字北裏1番1外	1,634
	3098	こがね 古金	こうえん 公園	古金町一丁目23番外	1,655
	3099	はぎわらにし 萩原西	こうえん 公園	萩原町萩原字西出20外	3,358
	3100	ここのかいちば 九日市場	こうえん 公園	丹陽町九日市場字宮浦1299番	1,543
	3101	わかみや 若宮	こうえん 公園	奥町字下口西1番外	2,872
	3102	あさみや 朝宮	こうえん 公園	萩原町朝宮字嫁振22番	2,535
	3103	おおけ 大毛	こうえん 公園	大毛字神明廻41番	1,429
	3104	れんだ 連田	こうえん 公園	大和町戸塚字連田1番39外	4,987
	3105	てらだ 寺田	こうえん 公園	大和町戸塚字宮崎東19番38外	1,024
	3106	みやざき 宮崎	こうえん 公園	大和町戸塚字宮崎西32番13外	1,009
	3107	てんじん 天神	こうえん 公園	三ツ井五丁目20番1	2,822
	3108	あずら 吾鬘	こうえん 公園	あずら一丁目12番1	2,500
3109	ひらやま 平山	こうえん 公園	三ツ井三丁目9番1	2,197	
3110	えぐる 江畔	こうえん 公園	多加木一丁目8番1	4,116	
3111	こませ 駒寄	こうえん 公園	あずら二丁目23番1	2,377	
3112	いなりやま 稲荷山	こうえん 公園	三ツ井八丁目14番2	2,281	
3113	いわふね 岩船	こうえん 公園	森本一丁目8番1	3,835	
3114	こうど 河戸	こうえん 公園	多加木二丁目5番1	1,852	
3115	あきば 秋葉	こうえん 公園	多加木四丁目21番1	2,106	
3116	ひばり ひばり島	こうえん 公園	森本四丁目5番1	3,041	

街区公園	3117	あぶらでん 油 田	こうえん 公園	多加木二丁目17番8	1,645
	3118	おにがしま 鬼ヶ島	こうえん 公園	三ツ井一丁目4番1	2,139
	3119	まえにし 前西	こうえん 公園	猿海道三丁目7番	2,000
	3120	ひがし 東	こうえん 公園	猿海道二丁目15番	2,000
	3121	なかみち 中道	こうえん 公園	多加木三丁目5番2、四丁目5番2	3,425
	3122	いしき 一色	こうえん 公園	神戸町7番外	2,700
	3123	さるかいどう 猿海道	こうえん 公園	猿海道一丁目16番	7,000
	3124	みなみいんでん 南印田	こうえん 公園	南印田二丁目番1	3,000
	3125	ひまわり ひまわり	こうえん 公園	相生二丁目5番4外	3,528
	3126	てらあと 寺跡	こうえん 公園	伝法寺八丁目14番	2,200
	3127	にしだいもん 西大門	こうえん 公園	伝法寺五丁目2番	2,000
	3128	おおつかしせき 大塚史跡	こうえん 公園	伝法寺二丁目18番	2,000
	3129	ひがしはた 東畑	こうえん 公園	伝法寺十丁目4番	2,000
	3130	おこしじどう 起児童	こうえん 公園	起字与三ヶ巻46番地1	1,465
	3131	このおぶじどう 小信児童	こうえん 公園	小信中島字新田前67番地	2,347
	3132	かごや 籠屋	こうえん 公園	籠屋二丁目6番1	4,312
	3133	ねんぶつ 念佛	こうえん 公園	伝法寺十一丁目4番	2,000
	3134	めいちひがし 明地東	こうえん 公園	明地字寺浦32番1	2,451
	3135	くろだ 黒田	こうえん 公園	木曾川町黒田字三反物2-7	2,169
	3136	しんでん 新田	こうえん 公園	伝法寺一丁目17番	2,000
3137	ごしきまち 五色町	こうえん 公園	三条字墓北87番1	1,871	
3138	ほうせい 宝生	こうえん 公園	浅井町小日比野字大萩952番32外	1,150	
3139	ほんごう 本郷	こうえん 公園	伝法寺七丁目9番	1,700	
3140	ごりんがけ 五輪ヶ	こうえん 公園	伝法寺十二丁目4番	2,000	
3141	さの野 佐野	こうえん 公園	千秋町佐野字郷前2762番ほか	1,459	
小計	92			265,545	

種 別	番 号	名 称	所 在 地	開設面積 (㎡)
近 隣 公 園	3251	お お み 宮 公 園	真清田一丁目2番7	11,989
	3252	い な り 荷 公 園	八幡一丁目10番1及び11番1	16,175
	3253	の ぐ る 黒 公 園	音羽三丁目12番1	10,367
	3254	お お ひ ら し ま 大 平 島 公 園	朝日二丁目6番1	17,412
	3255	ひ こ た 田 公 園	花池四丁目25番1	19,834
	3256	も り も と ち ゅ う 森 本 中 央 公 園	森本三丁目21番1	14,116
	3257	み つ い 井 公 園	三ツ井六丁目6番1	12,358
	3258	た か き 木 公 園	多加木五丁目5番2	12,706
	3259	う め が え 枝 公 園	中町一丁目1番4	15,106
	3260	で ん ぼ う じ ち ゅ う 伝 法 寺 中 央 公 園	伝法寺四丁目9番	12,100
	3261	ご 五 じ ょ う 城 公 園	西五城字中川田50番地外	21,964
	3262	び さ い 西 公 園	三条字賀11番地1外	17,842
小 計	12			181,969

種 別	番 号	名 称	所 在 地	開設面積 (㎡)
地 区 公 園	3301	く ほ ん じ 地 公 園	文京一丁目3番1	41,478
	3302	ひ ら し ま 島 公 園	羽衣二丁目5番3外	39,853
	3303	お く ち ょ う 奥 町 公 園	奥町字宮郭7番外	43,849
	3304	と み だ や ま 富 田 山 公 園	富田字砂原2118番地外	93,876
小 計	4			219,056

種 別	番 号	名 称	所 在 地	開設面積 (㎡)
総 合 公 園	3311	お お の ご く ら く じ 大 野 極 楽 寺 公 園	浅井町河田、大野、極楽寺	384,000
小 計	1			384,000

種 別	番 号	名 称	所 在 地	開設面積 (㎡)
運 動 公 園	3321	こ う み ょ う じ 光 明 寺 公 園	光明寺、更屋敷、北方町北方	279,000
小 計	1			279,000

種 別	番 号	名 称	所 在 地	開設面積 (㎡)
特殊公園	3331	あざい やま こうえん 浅井山公園	浅井町東浅井字下之瀬 外	35,577
	3332	きそが わ りょくち 木曾川緑地	奥町字堤下 1	20,749
	3341	まん よう こうえん 萬葉公園	萩原町戸苅、築込、高松	49,815
	3333	きそが わりょくちこうえん 木曾川緑地公園 (たまのいちく) (玉ノ井地区)	木曾川町玉ノ井、里小牧地内	69,915
		きそが わりょくちこうえん 木曾川緑地公園 (さとこまきちく) (里小牧地区)	木曾川町里小牧地内	18,829
	3334	きそが わ びさい りょくち 木曾川尾西緑地	富田地内外	83,700
	3335	きそが わ えんせん りょくち 木曾川沿川緑地	浅井町河田地内外	84,838
3336	あおき わかせんじき こうえん 青木川河川敷公園	千秋町小山地内外	11,892	
小 計	7			375,315

種 別	番 号	名 称	所 在 地	開設面積 (㎡)
緑 道	3401	きた たか い りょくどう 北高井緑道	大和町北高井字西重田外	900
	3402	てつどう こうか きねん りょくどう 鉄道高架記念緑道	大和町宮地花池字出町裏	5,845
	3403	めん じよ りょくどう 毛受緑道	大和町毛受地内外	3,962
	3404	おくむら い すじ りょくどう 奥村井筋緑道	奥町・木曾川町玉ノ井地内	5,012
	3405	かみ の しま い すじ りょくどう 上之島井筋緑道	大和町馬引字焼野 107 番外	2,148
	3406	でん ぼう じ りょくどう 伝法寺緑道	伝法寺四丁目 100 番 15～ 伝法寺十二丁目 100 番 7	3,221
	3407	た か き りょくどう 多加木緑道	多加木一丁目、三丁目、五丁目地内	13,447
小 計	7			34,535

種 別	番 号	名 称	所 在 地	開設面積 (㎡)
緑 地	3411	萩原 緑地	萩原町萩原南友重1576番4外	1,825
	3424	みやま山 緑地	今伊勢町本神戸字中町999番5	225
	3412	とつか塚 緑地	大和町戸塚字連田58番20外	4,504
	3413	第一分区分園	森本一丁目16番1外	5,963
	3414	みつ井 緑地	三ツ井二丁目15番5	1,477
	3415	はぎはらみなみ 緑地	萩原町高木字三ツ屋29番1外	5,156
	3416	さるがいでうちようせいち 猿海道調整池 緑地	猿海道二丁目18番1	2,500
	3417	さんじょう 緑地	三条字郷内西42番1	5,657
	3418	だいくふれあい池 緑地	西五城字荒子中切地内	1,180
	3419	せんい 緑地	せんい三丁目8番1	3,082
	3420	ともえ江 緑地 公園	明地字鞆	14,092
	3421	にしなかのはいすいきじょうり 西中野排水機場 緑地	西中野字沼境351番地先から365-1番地先	5,396
	3422	ひろぐちいけ池 緑地	明地字御屋敷東22番1	25,232
	3423	あこ古井池 公園	明地字江口3番外	21,463
小 計	14			97,752

※参考（都市公園に準ずる施設）

種 別	番 号	名 称	所 在 地	開設面積 (㎡)
準ずる施設		たんにし 丹西 緑地	若竹一丁目地内	4,409
		たかい井 高井 緑地	大和町北高井字四辻96番1外	140
		こうだ田 河田 緑地	浅井町河田字西之上11番	144
		にわ羽 丹羽 緑地	丹羽字井端1226番160	193
		おおえがわ川 大江川 緑道	浅井町尾関字長田～東島一丁目、 常願通六丁目～大浜二丁目、 桜三丁目～大江三丁目、 森本一丁目～多加木一丁目地内	36,737
		かみやま山 神ヤマ山 緑道	平和二丁目、住吉一丁目地内	4,050
		たどころ 田所 緑地	田所字戌亥出33番1外	659
		はいすいきじょう 排水機場 緑地	伝法寺十二丁目6番5	250
		いちのみやいすじ 一の宮井筋 緑道	大和町毛受字浜田・苺安賀字八王寺～ 萩原町朝宮字神ノ木・字産明神・富田方地内	50,751
		おくむらいすじ 奥村井筋 緑道	木曾川町玉ノ井字俣江田・蓮池～ 笹野字山屋鋪地内	109,000
		びさい西 尾西 緑道	小信中島字萱場外	7,710
		たまの野 玉野 緑地	玉野字上新田47番6	170

準ずる施設		わかぎ木 若木	りよくち 緑地	玉野字上新田32番5	301
		やまたまの野 山玉野	りよくち 緑地	玉野字下新田54番7	450
		びのう濃 尾濃	りよくち 緑地	木曾川町玉ノ井字土腐174	972
		しんやしき敷 新屋敷	りよくち 緑地	木曾川町玉ノ井字新屋敷七ノ切地内	794
		おおなわば場 大縄場	りよくち 緑地	木曾川町玉ノ井字大縄場五ノ切地内	1,824
		まつえ枝 松枝	りよくち 緑地	木曾川町黒田八ノ通り51番34	162
		きたで出 北出	りよくち 緑地	木曾川町門間字北出46	111
		にしごう郷 西郷	りよくち 緑地	木曾川町門間字西郷22	132
		ふるかわすじ筋 古川筋	りよくち 緑地	木曾川町内割田字古川筋795番6外	268
		わかくき章 若草	こうえん 公園	木曾川町玉ノ井字稻荷前313	294
		とりしんでん 酉新田	りよくち 緑地	木曾川町黒田字酉新田中ノ切5番24外	179
		そぶえほうすいろ 祖父江放水路	りよくち 緑地	西中野字沼境地内外	2,590
		たまのほうすいろ 玉野放水路	りよくち 緑地	明地字下端46番6外	1,692
		きたがた方 北が方	ひろば場 広場	北方町北方字中宝江12番1外	1,576
		まえなみろく 前並六	りよくち 緑地	奥町字七丁地内	140
	さんじょうにし 三條にし	りよくち 緑地	三條字高三味地内外	151	
小計	28			225,849	

※参考（国営公園）

種別	番号	名称	所在地	開設面積 (㎡)
国営公園		こくえい きそ さんせんこうえん 国営木曾三川公園 さんぼせんちく 三派川地区センター	光明寺及び浅井町地先	264,000
小計	1			264,000

8 要配慮者

(1)要配慮者の現況

(令和5年4月1日現在)

区分 地区別	人口	世帯数	高齢者65才以上			幼 少 5才未満	妊 婦	障害者	外国人
			人 口	寝たきり	ひとり暮らし				
宮 西	11,587	5,250	3,015	16	183	467	78	572	192
貴 船	11,479	5,281	2,961	5	207	321	60	664	222
神 山	15,552	7,359	3,634	16	307	617	108	737	265
大 志	4,949	2,413	1,476	3	91	141	23	246	41
向 山	9,144	4,165	2,086	5	134	374	69	444	209
富 士	9,386	4,327	2,428	5	187	369	58	537	223
葉 栗	16,322	6,863	5,148	22	274	442	57	983	272
西 成	34,187	14,579	9,919	24	580	1,148	138	1,915	576
丹陽町	28,478	12,918	6,102	8	215	1,160	190	1,309	1,129
浅井町	19,188	8,361	6,335	15	392	505	78	1,171	406
北方町	9,252	3,886	3,082	6	181	249	42	533	86
大和町	42,284	18,886	10,818	42	544	1,623	262	2,150	787
今伊勢町	26,443	11,781	6,604	22	364	1,093	175	1,261	471
奥 町	14,144	5,940	3,621	8	179	466	65	784	178
萩原町	17,864	7,744	5,925	21	319	532	88	1,200	361
千秋町	17,074	6,960	5,003	7	217	562	71	979	357
起	3,252	1,473	946	3	72	108	14	204	80
小信中島	10,716	4,454	2,694	19	168	358	62	546	132
三 条	13,396	5,858	3,203	9	192	563	108	763	311
大 徳	10,214	4,519	2,887	13	165	335	51	644	273
朝 日	12,232	5,285	4,492	11	254	325	45	816	175
開 明	8,317	3,624	2,377	5	127	319	41	480	143
木曾川町	34,078	14,638	8,664	43	409	1,357	238	1,643	599
計	379,538	166,564	103,420	328	5,761	13,434	2,121	20,581	7,488

地区	名称	所在地	備考	洪水による浸水想定区域		高潮による 浸水想定区域	
				想定最大規模	計画規模		
宮西	押場保育園	音羽2-2-29	保育所	○	-	-	
	九品寺幼稚園	真清田2-14-7	認定こども園	○	-	-	
	おじま幼稚園	北神明町3-68-5	幼稚園	○	○	-	
	宮西児童館	大宮4-6-13		○	○	-	
	ますみいこいの広場	真清田1-2-30	スポーツ文化センター内	○	-	-	
	NPO法人 デイサービスまごころ	文京1-4-6	地域密着型通所介護	○	-	-	
			生活介護				
	グループホーム真清田	松降2-5-7	認知症対応型共同生活介護	○	○	-	
	音羽デイサービス友	音羽3-8-8	通所介護	○	○	-	
	デイサービスセンターええとこ きりゅう	音羽2-5-17	通所介護	○	-	-	
	ええなもはうす	音羽2-5-17-2	有料老人ホーム	○	-	-	
	グループホームTK(グループホームTKまごころ)	音羽2-8-25	共同生活援助	○	-	-	
	デイサービスあるふあ	西島町1-18	通所介護	○	○	-	
	住宅型有料老人ホームあるふあの家	西島町1-18	有料老人ホーム	○	○	-	
	デイサービスセンターSaiiai宮	北神明町3-10	地域密着型通所介護	○	○	-	
	キッズポンド佐千原	中島通5-16	児童発達支援・放課後等デイサービス	○	○	-	
	介護付有料老人ホームHIBISU一宮	長島町1-3	特定施設入居者生活介護	○	○	-	
	ザ・フクシアコート小原 住宅型有料老人ホーム	小原町14-1	有料老人ホーム	○	○	-	
	たんぼぼグラウンドハウス	栄1-1-18	有料老人ホーム	○	-	-	
	はとぼぼ	真清田1-2-30(スポーツ文化センター内)	児童発達支援	○	-	-	
	かしの木サポートプラザ	北丹町2	生活介護	○	○	-	
			就労継続支援(B型)				
	そら豆キッズ	北丹町2	児童発達支援・放課後等デイサービス	○	○	-	
	ナーシングハウス つくしの里 西島	西島町4-23	有料老人ホーム	○	○	-	
	デイサービス善哉	中島通5-11-2	通所介護	○	○	-	
	サービス付き高齢者向け住宅絆の住まい友	音羽3-8-17	サービス付き高齢者向け住宅	○	-	-	
	貴船	貴船保育園	貴船2-5-17	保育所	○	-	-
		あすかキッズ貴船	貴船2-10-20	小規模保育事業所	○	-	-
		貴船児童館	下沼町1-7		○	-	-
		貴船高齢者作業センター	貴船1-1-20		○	-	-
Kライン・ケアレジデンス一宮		下沼町1-15-2	特定施設入居者生活介護	○	-	-	
小規模多機能ホームみのり西小原		西小原町21-1	小規模多機能型居宅介護	○	-	-	
シルバーホームみのり西小原		西小原町21-1	有料老人ホーム	○	-	-	
Child Development Care Ceresyuru		桜3-5-7	児童発達支援・放課後等デイサービス	○	-	-	
GROW UP こころ		別明町4-2-5	放課後等デイサービス	○	-	-	
GROW UP えがお		両郷町1-1-4 オークスタ2-1	児童発達支援・放課後等デイサービス	○	-	-	
モズ		両郷町3-19-3	就労継続支援(B型)	○	-	-	
こより両郷		両郷町3-19-3	共同生活援助	○	-	-	
まかろん一宮		両郷町3-46-1	有料老人ホーム	○	-	-	
ケアホームななつぼし		両郷町3-25-2	有料老人ホーム	○	-	-	
ナーシングホーム桃李		高畑町3-61-1	有料老人ホーム	○	○	-	
医療法人 恵仁会 一宮整形外科		下沼町4-8	有床診療所	○	-	-	
総合大雄会病院		桜1-9-9	有床診療所	○	-	-	
一宮市立市民病院		文京2-2-22	有床診療所	○	-	-	
市民病院附属助産所		文京2-2-22	助産施設	○	-	-	
こだまのいえ高畑		高畑町2-3-3	共同生活援助	○	-	-	
デイサービスセンターなご家一宮サービス		松降2-5-11	地域密着型通所介護	○	○	-	
ラポール		貴船町3-18-1	就労継続支援(B型)	○	-	-	
トレトレサン イースト		一宮宇西屋敷5	放課後等デイサービス	○	-	-	
いろどり保育室		文京2-9-11	認可外保育施設	○	-	-	
神山		一色保育園	一色町76	保育所	○	○	-
		野口保育園	野口1-19-7	保育所	○	-	-
	駅西にわ保育園(丹羽分園)	新生1-4-4	保育所	○	-	-	
	スクルドエンジェル保育室一宮平和園	平和1-11-10	小規模保育事業所	○	-	-	
	あすかキッズ一宮駅前	栄2-12-10	小規模保育事業所	○	○	-	
	はな保育室いちのみや駅西	平和2-13-4	小規模保育事業所	○	-	-	
	あすかキッズ神山	神山3-9-11	小規模保育事業所	○	○	-	
	なごみん神山園	神山2-3-23	小規模保育事業所	○	○	-	
	キッズ神山保育所	平和1-9-3	認可外保育施設	○	-	-	
	神山児童館	八幡3-8-2		○	-	-	
	中央子育て支援センター	栄3-1-2 尾張一宮駅前ビル5F		○	-	-	
	神山いきいきセンター	野口1-6-22	いちのみや中央プラザ内	○	-	-	
	リハビリ特化型デイサービスクオライズさくら	八幡4-1-79	地域密着型通所介護	○	○	-	
	だんらんの家一宮	神山2-6-3	地域密着型通所介護	○	○	-	
	たんぼぼ温泉デイサービス一宮	西出町51	通所介護	○	○	○	

地区	名称	所在地	備考	洪水による浸水想定区域		高潮による 浸水想定区域
				想定最大規模	計画規模	
大志	住宅型有料老人ホームハビネス新生	新生3-9-1	有料老人ホーム	○	-	-
	サポートテラス深坪	深坪町32-2	有料老人ホーム	○	○	○
	障害者デイサービスさぼ〜と	深坪町32-2	生活介護	○	○	○
	ジョブ ステーション	八幡2-9-15 小島ビル2階	就労移行支援	○	-	-
	サクラオアシス平和	平和1-9-1 サロース 平和1F	就労移行支援・就労定着支援	○	-	-
	サクラオアシス本部	平和1-10-27	就労継続支援 (B型)	○	-	-
	アカリス障害福祉事業所(みらいのたね一宮)	天王1-2-24	共同生活援助	○	-	-
	コベルプラス一宮教室	新生4-1-7	児童発達支援	○	-	-
	チャイルドウィッシュ新生	新生4-3-21 プレジデントビル102	児童発達支援・放課後等デイサービス	○	-	-
	足立産婦人科	栄1-3-4	有床診療所	○	-	-
	医療法人 豊潤会 松浦眼科 松浦眼科	栄2-12-14	有床診療所	○	-	-
	ながき眼科	栄4-6-28	有床診療所	○	-	-
	医療法人山下病院	中町1-3-5	病院	○	-	-
	ティエール一宮天王	天王3-5-7	サービス付き高齢者向け住宅	○	○	○
	マーシリアルテレーニング	新生3-6-7	児童発達支援・放課後等デイサービス	○	-	-
	大志保育園	大志2-5-20	保育所	○	-	-
	はな保育室いちのみや駅前	本町4-1-5	小規模保育事業所	○	-	-
	ピョン助キッズハウス一宮駅前	本町4-4-2	小規模保育事業所	○	○	-
	剣正幼稚園	本町1-4-24	幼稚園	○	-	-
	大志児童館	大志1-9-2		○	○	-
	団樂の家おおえほんまち	大江3-1-20	認知症対応型通所介護	○	-	-
	就労継続支援B型事業所 あいね	大江2-9-13	就労継続支援 (B型)	○	-	-
	キャリアカーク一宮駅前(旧:愛知ITキャリアセンター)	大江3-12-22一観ビル1階1号	就労継続支援 (B型)	○	-	-
	デイズグループホーム一宮大志	大志1-7-14	共同生活援助	○	○	-
	幸せの和	大志1-13-20	有料老人ホーム	○	○	-
	CARE	栄4-3-8	有料老人ホーム	○	-	-
	パッソー宮校	栄4-1-7 森ビル2階	就労移行支援	○	-	-
	安住いちのみや	川田町5-32	有料老人ホーム	○	○	-
	幸せの和ふれあいデイサービス	本町4-19-24	通所介護	○	-	-
	オーシャン一宮	栄1-10-16 ウイングズビル4階北室	就労継続支援 (A型)	○	-	-
	LITALICOワークス尾張一宮	栄3-6-14 栄ビルディング8F	就労移行支援・就労定着支援	○	-	-
	クリアサポート	本町3-1-10	就労継続支援 (A型)	○	-	-
	チャイルドハート東海本町	本町4-15-3 サバーク本町	放課後等デイサービス	○	-	-
こより大江	大江2-5-25 1階	共同生活援助	○	-	-	
ネクスター	大江2-8-9	就労継続支援 (A型)	○	-	-	
医療法人 高橋眼科	本町1-3-9	有床診療所	○	-	-	
田中クリニック	本町4-19-24	有床診療所	○	-	-	
ハビネスジョブセンター一宮	栄1-10-16 ウイングズビル6F北	就労移行支援	○	-	-	
一宮キャリアセンター	栄1-10-16 ウイングズビル2階北号室	就労移行支援	○	-	-	
向山	真澄保育園	公園通4-20	保育所	○	-	-
	一宮尚正会保育園	古金町2-18	保育所	○	-	-
	一宮聖光幼稚園保育部	古金町1-40	小規模保育事業所	○	-	-
	一宮聖光幼稚園	古金町1-40	幼稚園	○	-	-
	ピョン助キッズハウス八町通	八町通2-26	小規模保育事業所	○	-	-
	向山児童館	古金町2-10		○	-	-
	リアン一宮牛野通	牛野通2-50-1	有料老人ホーム	○	-	-
	岩田整形外科 通所リハビリテーション	向山南1-7-18	通所リハビリテーション	○	-	-
	短期入所一宮向山南	向山南2-6-22	短期入所	○	-	-
	ソーシャルインクルーホーム一宮向山南	向山南2-6-22	共同生活援助	○	-	-
	就労継続支援 太陽	下川田町1-21-1	就労継続支援 (B型)	○	-	-
	あゆみ	中町1-11-4	短期入所 共同生活援助	○ ○	- -	- -
	短期入所一宮東印田町	東印田町10-3	短期入所	○	-	-
	ソーシャルインクルーホーム一宮東印田町	東印田町10-3	共同生活援助	○	-	-
	デイズグループホーム一宮中町	中町1-4-1	共同生活援助	○	-	-
	こどもサポート教室「さらり」一宮校	北園通4-14	児童発達支援・放課後等デイサービス	○	○	-
	デイサービスリあん一宮牛野通	牛野通2-50-1	地域密着型通所介護	○	-	-
	めいてつ保育ステーション一宮妙興寺ぼぼ園	大和町宮地花池字高見77-1	小規模保育事業所	○	○	-
	デイサービスあさひの社 牛野通店	下川田町5-24-1	通所介護	○	-	-
	富士	富士保育園	富士1-12-8	保育所	○	-
富士児童館		富士1-8-15		○	-	-
朝日荘		朝日1-6-4		○	-	-
児童発達支援おんが		朝日1-9-13	児童発達支援	○	-	-
住宅型有料老人ホームとわの杜		赤見3-4-2	有料老人ホーム	○	-	-
デイサービスセンターサザン富士		富士2-10-20	通所介護	○	-	-

地区	名称	所在地	備考	洪水による浸水想定区域		高潮による 浸水想定区域
				想定最大規模	計画規模	
	グループホーム木蓮	浜町6-19	認知症対応型共同生活介護	○	-	-
	小規模多機能ホーム金木犀	浜町6-19	小規模多機能型居宅介護	○	-	-
	緑の家 リハビリデイサービス 一宮	緑4-10-25	地域密着型通所介護	○	-	-
	すずらん一宮市	緑5-2-8	有料老人ホーム	○	○	-
	地球組	富士4-6-8	就労継続支援 (B型)	○	-	-
	しえる	富士1-6-2	就労継続支援 (B型)	○	-	-
	そつ啄の会 浜町 (そつ啄の会 浜町)	浜町6-7 ライオンマンション一宮グランドマーク301号	共同生活援助	○	-	-
	放課後デイサービスまごころレフト	赤見4-2-4	放課後等デイサービス	○	-	-
	放課後デイサービスまごころライト	赤見4-2-4	放課後等デイサービス	○	-	-
	グループホームTK (グループホームTKすこやか)	和光2-11-17	共同生活援助	○	-	-
	コンパスウォーク一宮中央	城崎通6-26	通所介護	○	-	-
	大雄会第一病院	羽衣1-6-12	病院	○	-	-
	サービス付き高齢者住宅サザン富士	富士2-10-20	サービス付き高齢者向け住宅	○	-	-
	ウェルネス保育園一宮	羽衣2-5-2 ビバモール一宮3階	保育所	○	-	-
	和の里 白旗通り	白旗通1-8	有料老人ホーム	○	-	-
	虹の丘 わこう	和光2-4-34	就労継続支援 (B型)	○	-	-
葉栗	葉栗保育園	島村字上深田58	保育所	○	-	-
	光明寺保育園	光明寺字大条戸135	保育所	○	○	-
	若の宮保育園	島村字下老光寺44-1	保育所	○	○	-
	たんぼぼ幼稚園	島村字六反田55	幼稚園	○	○	-
	葉栗児童館	大毛字南出116		○	-	-
	葉栗いこいの広場	光明寺字畳手37-1		○	○	-
	デイサービスセンター葉栗の郷	島村字六反田60	通所介護	○	○	-
	デイサービスセンターひなたぼっこ	島村字岩畑41	通所介護	○	○	-
	ショートステイ葉栗の郷	島村字六反田60	短期入所生活介護	○	○	-
	特別養護老人ホーム葉栗の郷	島村字六反田60	介護老人福祉施設	○	○	-
	リハビリデイサービスつよば	佐千原字椿341	通所介護	○	-	-
	グループホームまこと	佐千原字郷前21	認知症対応型共同生活介護	○	○	-
	ゴールドエイジ佐千原	佐千原字天神24	通所介護 サービス付き高齢者向け住宅	○	○	-
	デイサービスあおぞら	更屋数字藤山19	地域密着型通所介護	○	○	-
	シルバーシティ愛ライフ更屋敷デイサービスセンター	更屋数字居住35-3	通所介護	○	○	-
	シルバーシティ愛ライフ更屋敷東館	更屋数字居住35-4	有料老人ホーム	○	○	-
	地域密着型特別養護老人ホームゆとりの郷	光明寺字古屋敷186-1	地域密着型介護老人福祉施設	○	○	-
	ナーシングホーム北斗木曾川	富塚字山寺27	有料老人ホーム	○	-	-
	生活介護とみつか	佐千原字椿21-1	生活介護	○	○	-
	ハビネス	更屋数字五反畑35-1	就労継続支援 (B型)	○	○	-
	デイサービスセンターひなたぼっこ	島村字岩畑41	児童発達支援・放課後等デイサービス 生活介護	○	○	-
	重心型デイサービスばんと	杉山字地藏浦19-1	生活介護 放課後等デイサービス	○	○	-
	重症心身障がい児デイサービス ころん	杉山字地藏浦19-2	児童発達支援・放課後等デイサービス	○	○	-
	短期入所そつ啄	光明寺字小路東19	短期入所	○	○	-
	そつ啄の会 浜町 (そつ啄の会 光明寺)	光明寺字小路東19	共同生活援助	○	○	-
	一宮特別支援学校	杉山字氏神廻1	特別支援学校	○	○	-
	シルバーシティ愛ライフ更屋敷	更屋数字居住35-2	サービス付き高齢者向け住宅	○	○	-
	サービス付き高齢者向け住宅 つむぎ	更屋数字門13-1	サービス付き高齢者向け住宅	○	○	-
西成	浅野保育園	浅野字佐五山55	保育所	○	-	-
	西成保育園	西大海道字北裏2	保育所	○	-	-
	瀬時保育園	瀬部字川原62	保育所	○	○	-
	赤見保育園	小赤見字清水13	保育所	○	-	-
	研修保育園	春明字西柳原47	保育所	○	-	-
	丹羽保育園	丹羽字南屋敷1555-1	保育所	○	-	-
	一宮栽松幼稚園	大赤見字西川垂99-1	幼稚園	○	-	-
	西成幼稚園	春明字中切生7-2	幼稚園	○	-	-
	中田劔正幼稚園	北小淵字中田60	幼稚園	○	-	-
	西成児童館	大赤見字大山22-1		○	-	-
	子どもの家ともいき	春明字裏山15	児童養護施設	○	-	-
	浅野いこいの広場	浅野字八剱67-1		○	-	-
	ふれあいセンターあゆみ	時之島字八先8-1 (時之島いこいの広場)		○	○	-
	きし整形外科 リハビリデイケア	瀬部字小山9-1	通所リハビリテーション	○	-	-
	グループホーム瀬部	瀬部字地藏55-1	認知症対応型共同生活介護	○	-	-
	和の里 瀬部	瀬部字久込14-3	有料老人ホーム	○	○	-
	エスケアステーション時之島デイサービス	時之島字四ツ辻21-1	通所介護	○	-	-

地区	名称	所在地	備考	洪水による浸水想定区域		高潮による 浸水想定区域
				想定最大規模	計画規模	
	デイサービスセンターたんぼ鴉の里	時之島字大東21-1	通所介護	○	○	-
	ショートステイたんぼ鴉の里	時之島字大東21-1	短期入所生活介護	○	○	-
	地域密着型特別介護老人ホームたんぼ鴉の里	時之島字大東21-1	地域密着型介護老人福祉施設	○	○	-
	住宅型有料老人ホーム 孔雀	時之島字大東21-2	有料老人ホーム	○	-	-
	るるホーム	定水寺字郷内37-1	共同生活援助	○	-	-
	ほっとファミリー	西大海道字下宮41	有料老人ホーム	○	-	-
	デイサービスセンターはびねす	柚木風字柚子31-3	通所介護	○	-	-
	団樂の家ゆきおろし	柚木風字郷中491	認知症対応型通所介護	○	-	-
	介護老人保健施設 サザン一宮	北小淵字道上55-1	通所リハビリテーション	○	-	-
短期入所療養介護						
介護老人保健施設						
	孝友クリニック	北小淵字道上55-1	通所リハビリテーション	○	-	-
短期入所療養介護						
有床診療所						
	医療法人来光会エブリデイ浅野	南小淵字貴船9	通所介護	○	-	-
	ライフケア大赤見	大赤見字大島17	有料老人ホーム	○	-	-
	ナラティブホームさつき	大赤見字才勝5	有料老人ホーム	○	-	-
	あかみホーム(第3ひだまり)	大赤見字東出11	共同生活援助	○	-	-
	デイサービスセンターアコードになわ	丹羽字南屋敷1555-1	通所介護	○	○	-
	楽・楽	丹羽字六反畑867-6	有料老人ホーム	○	-	-
	ザ・フクシアコート丹羽	丹羽字六反畑852-1	有料老人ホーム	○	-	-
	デイサービスセンターさくら	浅野字居森野84	通所介護	○	-	-
	介護付有料老人ホームさくら苑	浅野字居森野84	特定施設入居者生活介護	○	-	-
	デイサービスセンター浅野	浅野字堀金56-2	通所介護	○	-	-
	団樂の家あさのながしま	浅野字長島27-1	認知症対応型通所介護	○	○	-
	医療法人愛礼会 通所リハビリ夏椿	浅野紅椋野50-1	通所リハビリテーション	○	-	-
	小規模多機能ホーム花梨あさの	浅野字佐五山65	小規模多機能型居宅介護	○	-	-
	笑咲ノ家一宮	浅野字下土池3	有料老人ホーム	○	○	-
	花みずき苑	浅野字佐五山65	有料老人ホーム	○	-	-
	デイサービスはなのき 一宮南	馬見塚字長畑25-1	通所介護	○	-	-
	チューリップ教室	時之島字杵先8-1	児童発達支援	○	○	-
	かすみ草	南小淵字細野1	生活介護	○	-	-
	もも組	浅野字寺西80-3	就労継続支援(A型)	○	-	-
	あかみホーム「あかみの家」	大赤見字東出25	短期入所	○	-	-
共同生活援助						
	あかみホーム「第2あかみの家」	大赤見字東出26-1	短期入所	○	-	-
共同生活援助						
	あかみホーム「第3あかみの家」	大赤見字東出27	共同生活援助	○	-	-
短期入所						
	マーシーミュージック	時之島字妙光寺6-1	児童発達支援・放課後等デイサービス	○	○	-
	マーシーアート	時之島字妙光寺6-1	児童発達支援・放課後等デイサービス	○	○	-
	グループホームいずみ(時之島第1)	時之島字古薬師27-9	共同生活援助	○	○	-
	グループホームいずみ		短期入所			
	グループホームいずみ(時之島第2)	時之島字古薬師27-10	共同生活援助	○	-	-
	つくみ	大赤見字大島19	生活介護			
	赤見作業所	大赤見字柳原29-1	就労継続支援(B型)	○	-	-
	就労継続支援A型事業所 ゆいまーる	春明字西柳原35	就労継続支援(A型)	○	-	-
	ハミング	時之島字妙光寺6-1	就労継続支援(B型)	○	○	-
	あかみホーム(ひだまり)	大赤見字東出7	共同生活援助	○	-	-
	あかみホーム(第2ひだまり)	大赤見字東出8	共同生活援助	○	-	-
	一宮東特別支援学校	丹羽字中山1151-1	特別支援学校	○	○	-
	住宅型有料老人ホーム孔雀	時之島字大東21	サービス付き高齢者向け住宅	○	-	-
	つかはらレディースクリニック	浅野字居森野71-1	有床診療所	○	-	-
	さん・さん時之島	時之島字玄曾29-1	放課後等デイサービス	○	○	-
	るるサテライト赤見	赤見1-5-8	共同生活援助	○	-	-
	障害者グループホームあじさい大赤見	大赤見字鷲目39-1	共同生活援助	○	○	-
	短期入所あじさい大赤見	大赤見字鷲目39-1	短期入所	○	○	-
	グループホームしおり(しおりA棟B棟)	大赤見字東川垂15-1	共同生活援助	○	-	-
	グランエミシス一宮浅野	浅野字外裏26	共同生活援助	○	○	-
			短期入所			
	グランエミシス一宮馬見塚	馬見塚字又木15-1	共同生活援助	○	-	-
			短期入所			
	住宅型有料老人ホーム 若葉の家	瀬部字砂留17	有料老人ホーム	○	-	-
	マーシーバレット	時之島下垂37-2	放課後等デイサービス	○	○	-

地区	名称	所在地	備考	洪水による浸水想定区域		高潮による 浸水想定区域
				想定最大規模	計画規模	
丹陽町	丹陽保育園	三ツ井1-15-3	保育所	○	○	-
	丹陽西保育園	多加木1-24-10	保育所	○	-	-
	丹陽南保育園	伝法寺6-2-26	保育所	○	○	-
	丹陽幼稚園	あずら1-18-16	幼稚園	○	-	-
	かもめ三ツ井保育園	三ツ井6-9-1	保育所	○	○	-
	アートチャイルドケア尾張一宮保育園	森本5-25-5	保育所	○	-	-
	はな保育室いちのみやみなみ	森本4-6-21	小規模保育事業所	○	-	-
	ピョン助キッズハウス多加木	多加木1-23-16	小規模保育事業所	○	-	-
	丹陽児童館	三ツ井5-3-14		○	-	-
	照光愛育園	丹陽町外崎字久古486	児童養護施設	○	○	-
	丹陽いこいの広場	多加木3-5-11		○	-	-
	ふれあいセンターなごみ	丹陽町重吉字北屋敷380(重吉いこいの広場)		○	-	-
	デイサービスセンター・ちあき	丹陽町重吉字新田裏東切1070-6	通所介護	○	○	-
	ふれんど	丹陽町重吉字西高代186-3	就労継続支援(B型)	○	-	-
	介護老人保健施設 ちあきデイケアセンター	丹陽町重吉字新田裏東切1077-1	通所リハビリテーション	○	○	-
	医療法人尾張健友会介護老人保健施設ちあき	丹陽町重吉字新田裏東切1077-1	短期入所療養介護 介護老人保健施設	○	○	-
	ケアハウスちあき	丹陽町重吉新田裏東切1070-6	軽費老人ホーム	○	○	-
	デイサービスセンターくれいん	伝法寺11-5-1	通所介護	○	○	-
	ナーシングホーム寿々	丹陽町五日市場字定福寺32	有料老人ホーム	○	-	-
	老人短期入所事業丹陽	丹陽町九日市場字新猫塚85	短期入所生活介護	○	○	-
	特別養護老人ホーム丹陽	丹陽町九日市場字新猫塚85	介護老人福祉施設	○	○	-
	就労継続支援施設 ゆずⅡ	森本1-18-9	就労継続支援(B型)	○	○	-
	たんぼぼデイサービス森本	森本1-20-15	通所介護	○	-	-
	ふくじゅ円福寺	森本2-4-15	地域密着型通所介護	○	-	-
	おかげ庵森本	森本3-10-10	地域密着型通所介護	○	-	-
	グループホーム森の家	森本1-12-12	認知症対応型共同生活介護	○	-	-
	有料老人ホームたんぼぼ森本の家	森本1-20-15	特定施設入居者生活介護	○	-	-
	ハビネス森本	森本3-10-20	有料老人ホーム	○	○	-
	森のふくろう森のほたる	平島2-9-15	放課後等デイサービス	○	○	-
	森のカンガルー森のぞうさん	森本5-32-21	放課後等デイサービス	○	-	-
	森のりんご	森本5-32-21	生活介護	○	-	-
	トトレレ bi	せんい1-3-13	児童発達支援	○	-	-
	グロース水川	多加木4-30-7	放課後等デイサービス	○	○	-
	グループホームsymphony一宮	多加木4-22-21	共同生活援助	○	-	-
	グループホームゆめゆめ	せんい1-2-10	共同生活援助	○	-	-
	グループホームゆめゆめ多加木	多加木3-1-24	共同生活援助	○	○	-
	ほまれの家一宮店	せんい1-5-18	就労継続支援(A型)	○	-	-
	グループホーム若竹	せんい3-9-25	認知症対応型共同生活介護	○	-	-
	グループホームさくら	丹陽町森本字川向2147-1	共同生活援助	○	-	-
	グループホームあずき	丹陽町森本字川向2148-1	共同生活援助	○	-	-
	グループホームさくら・あずきⅡ(グループホームさくらⅡ)	丹陽町森本1-18-10	共同生活援助	○	-	-
	グループホームさくら・あずきⅡ(グループホームあずきⅡ)	丹陽町森本1-18-11	共同生活援助	○	-	-
	どんぐりの家(どんぐりの家 多加木)	多加木4-22-15	共同生活援助	○	-	-
	就労継続支援施設 ゆず	丹陽町森本字川向2147-3	就労継続支援(B型)	○	-	-
	放課後等デイサービス「そえ樹」	島崎1-8-9	児童発達支援・放課後等デイサービス	○	○	-
	児童デイサービス BOW一宮	多加木1-14-7	放課後等デイサービス	○	-	-
	児童デイサービス BOW一宮Ⅱ	多加木5-29-16	児童発達支援・放課後等デイサービス	○	○	-
	トトレレ	多加木1-16-14	児童発達支援・放課後等デイサービス	○	-	-
	ともにー	三ツ井2-4-18	就労継続支援(A型)	○	-	-
	丹陽子育て支援センター	三ツ井3-2-37		○	-	-
	にじなみPLUS	猿海道1-4-4	就労継続支援(B型)	○	-	-
	就労継続支援B型事業所 かえで	猿海道1-4-4	就労継続支援(B型)	○	-	-
	就労継続支援A型事業所のあのはこぶね	猿海道1-7-3	就労継続支援(A型)	○	-	-
	就労継続支援B型事業所のあのはこぶね	若竹1-5-13	就労継続支援(B型)	○	-	-
	トライト	猿海道1-15-4	就労継続支援(A型)	○	-	-
	トトレレ サン	猿海道2-8-9	放課後等デイサービス	○	-	-
	ロクザン	あずら1-3-11	就労継続支援(B型)	○	-	-
	グロース水川Ⅱ	あずら2-28-11 あずら2-戸建て1号室	放課後等デイサービス	○	-	-
	Q&Sあずら	あずら3-6-8	就労継続支援(B型)	○	-	-
	放課後デイサービス 森のパンビ	森本4-13-12	放課後等デイサービス	○	-	-
	デイサービスあさひの社	森本5-31-16	通所介護	○	-	-
	エスファン	せんい2-10-6	就労継続支援(B型)	○	-	-
	ハナバコ	伝法寺1-11-32 ウィラージュⅡ1階	児童発達支援・放課後等デイサービス	○	-	-
	ゆうみのいえ(ゆうみのいえ森本)	森本1-25-2	共同生活援助	○	-	-

地区	名称	所在地	備考	洪水による浸水想定区域		高潮による 浸水想定区域
				想定最大規模	計画規模	
浅井町	セブンデイズきよす (セブンデイズたかぎ1F)	多加木3-12-19 カライズマンションB1F	共同生活援助	○	-	-
	セブンデイズきよす (セブンデイズたかぎ3F)	多加木3-12-19 カライズマンションB3F	共同生活援助	○	-	-
	児童発達支援・放課後等デイサービス ぱりも	森本5-1-1	児童発達支援・放課後等デイサービス	○	○	-
	リハカフェデイサービスもりもと	森本2-21-5	通所介護	○	-	-
	浅井保育園	浅井町西海戸字柿の木28	保育所	○	○	-
	浅井中保育園	浅井町大日比野字東屋敷2415	保育所	○	○	-
	浅井北保育園	浅井町大野字天神西290	保育所	○	-	-
	みづほ保育園	浅井町尾関字同者138	保育所	○	○	-
	おおの子どもの庭	浅井町大野字郷西32-2	認定こども園	○	○	-
	平安幼稚園	浅井町小日比野字堤南ノ切1622-11	幼稚園	○	○	-
	浅井児童館	浅井町大日比野字東若栗29		○	○	-
	ふれあいセンターめぐみ	浅井町前野字西敷34 (浅井こいの広場)		○	○	-
	ウエルコートみづほデイサービス事業所	浅井町尾関字同者163-2	通所介護	○	○	-
	ウエルコートみづほショートステイ事業所	浅井町尾関字同者163-2	短期入所生活介護	○	○	-
	ウエルコートみづほ障害福祉ショートステイ事業所	浅井町尾関字同者163-2	短期入所	○	○	-
	特別養護老人ホームウエルコートみづほ	浅井町尾関字同者163-2	介護老人福祉施設	○	○	-
	ケアハウスウエルコートみづほ	浅井町尾関字同者163-2	軽費老人ホーム	○	○	-
	デイサービスチアフル浅井	浅井町尾関字西五輪26	認知症対応型通所介護	○	○	-
	社会医療法人大雄会老人保健施設アウン	浅井町尾関字同者165	通所リハビリテーション	○	○	-
			短期入所療養介護	○	○	-
			介護老人保健施設	○	○	-
	グループホームチアフル笑明かり・咲明かり	浅井町尾関字西五輪26	認知症対応型共同生活介護	○	○	-
	小規模多機能ホームふれあいの家	浅井町尾関字西五輪26	小規模多機能型居宅介護	○	○	-
	尾洲病院通所リハビリテーションセンター	浅井町小日比野字新太15	通所リハビリテーション	○	-	-
	医療法人来光会介護老人保健施設ピエタ	浅井町前野字薬師裏53	通所リハビリテーション	○	-	-
			短期入所療養介護	○	-	-
			介護老人保健施設	○	-	-
	住宅型有料老人ホームケアホームさくら	浅井町河端字吹25-2 日ヶ原ハイムA-1号	有料老人ホーム	○	○	-
	生活クリエイトリハデイよつば	浅井町西浅井字菅本杉63-1	地域密着型通所介護	○	-	-
	デイサービスのびのびクラブ	浅井町江森字楼光寺11-2	通所介護	○	○	-
	デイサービスえもり	浅井町江森字楼光寺16-1	通所介護	○	○	-
	ショートステイエもり	浅井町江森字楼光寺16-1	短期入所生活介護	○	○	-
	介護老人福祉施設えもり	浅井町江森字楼光寺16-1	介護老人福祉施設	○	○	-
	デイサービスセンター座・柿ノ木	浅井町西海戸字小山65-1	通所介護	○	○	-
	あいふるの里デイサービス事業所	浅井町西海戸字余陸寺45-1	通所介護	○	-	-
	あいふるの里ショートステイ事業所	浅井町西海戸字余陸寺45-1	短期入所生活介護	○	-	-
	特別養護老人ホームあいふるの里	浅井町西海戸字余陸寺45-1	介護老人福祉施設	○	-	-
	デイサービスいわと	浅井町黒岩字宮東7-1	通所介護	○	○	-
	介護老人福祉施設いわと	浅井町黒岩字宮東7-1	短期入所生活介護	○	○	-
			介護老人福祉施設	○	○	-
	ケアハウスニューハウスいわと	浅井町黒岩字宮東29	特定施設入居者生活介護	○	○	-
	こどもデイサービスsoare	浅井町小日比野字札子41-1	児童発達支援・放課後等デイサービス	○	-	-
	カルムあざい	浅井町小日比野字大塚10-1	共同生活援助	○	-	-
	福祉型児童発達支援センター いずみ学園	浅井町西浅井字式軒家58	福祉型児童発達支援センター	○	○	-
	いずみ作業所	浅井町西浅井字式軒家60	生活介護	○	○	-
			就労継続支援 (B型)	○	○	-
	いずみ第2作業所	浅井町西浅井字川田60-1	生活介護	○	○	-
就労継続支援 (B型)			○	○	-	
いずみフレンズ	浅井町西浅井字式軒家50-1	生活介護	○	○	-	
		施設入所支援	○	○	-	
いずみ福祉園	浅井町西浅井字式軒家47	生活介護	○	○	-	
		短期入所	○	○	-	
ひな小町	浅井町尾関字清山25	生活介護	○	○	-	
		就労継続支援 (B型)	○	○	-	
デイサービスセンターひなの花	浅井町尾関字清山25	放課後等デイサービス	○	○	-	
たけっこ	浅井町西浅井字南山17	児童発達支援・放課後等デイサービス	○	○	-	
たけっこJ	浅井町西浅井字南山15	児童発達支援・放課後等デイサービス	○	○	-	
たけっこS	浅井町西浅井字水附9	児童発達支援・放課後等デイサービス	○	-	-	
株式会社 浅井商会	浅井町大野字松先32-3	就労継続支援 (A型)	○	○	-	
かんたき 白鶴倶楽部	浅井町東浅井字森下105-1	看護小規模多機能型居宅介護	○	-	-	
医療法人来光会尾洲病院	浅井町小日比野字新太15	病院	○	-	-	
愛岐眼科	浅井町大日比野字清郷85	有床診療所	○	○	-	
クルールー宮	浅井町大日比野字幡野2122-1	サービス付き高齢者向け住宅	○	○	-	
シルバーハウスいちのみや	浅井町尾関字高見5	サービス付き高齢者向け住宅	○	-	-	
ケアハウスニューハウスいわと	浅井町黒岩字宮東29	軽費老人ホーム	○	○	-	

地区	名称	所在地	備考	洪水による浸水想定区域		高潮による 浸水想定区域
				想定最大規模	計画規模	
北方町	ボニー	浅井町東浅井字円波31-2	児童発達支援・放課後等デイサービス	○	○	-
	デイサービス えもりⅡ	浅井町江森字清水23	通所介護	○	-	-
	あづま家デイサービス 一宮浅井	浅井町西浅井字式軒家28-2	地域密着型通所介護	○	○	-
	グループホーム えもり	浅井町江森字清水23	認知症対応型共同生活介護	○	-	-
	北方東保育園	北方町北方字狐塚西10	保育所	○	○	-
	北方西保育園	北方町中島字西流1280	保育所	○	○	-
	北方幼稚園	北方町北方字中土取188	認定こども園	○	○	-
	北方児童館	北方町北方字森道87-1		○	○	-
	ふれあいセンターたくみ	北方町北方字新堤下144 (北方いこいの広場)		○	○	-
	ふれあいサロンさん・さんガーデン通所介護事業所	北方町北方字内沼257-5	通所介護	○	○	-
	さん・さん北方の杜	北方町北方字内沼257-5	有料老人ホーム	○	○	-
	きたかたの憩	北方町北方字中屋敷郷218	有料老人ホーム	○	○	-
	グループホームチアフル音明かり・詩明かり	北方町曾根字村裏西46-1	認知症対応型共同生活介護	○	○	-
	グループホームこころ	北方町曾根字村東373-1	認知症対応型共同生活介護	○	○	-
	グループホームチアフル友明かり	北方町曾根字村裏西15	認知症対応型共同生活介護	○	○	-
	小規模多機能ホーム花明かりの家	北方町曾根字村裏西15	小規模多機能型居宅介護	○	○	-
	パレット	北方町中島字宮浦63-2	生活介護	○	○	-
	なごやかホーム	北方町中島字往還南2-24	共同生活援助	○	○	-
	児童発達支援センター まーぶるの森	北方町中島字往還南2-5	福祉型児童発達支援センター 放課後等デイサービス	○	○	-
	ショートステイなないろ	北方町中島字往還南2-5	短期入所	○	○	-
	ふれあいサロンさん・さんガーデン	北方町北方字内沼257-1	放課後等デイサービス 生活介護	○	○	-
	ふれあいサロンさん・さんガーデン短期入所事業所	北方町北方字内沼257-1	短期入所	○	○	-
	さん・さん木曾川の家(木曾川の家)	北方町北方字内沼257-5	共同生活援助	○	○	-
	ぬくもりホーム	北方町北方字勅使182	短期入所	○	○	-
	ぬくもりホーム(勅使ホーム)	北方町北方字勅使182	共同生活援助	○	○	-
	ぬくもりホーム(わだち・しづくホーム)	北方町北方字勅使183	共同生活援助	○	○	-
	北方ホーム(第二北方ホーム)	北方町北方字東本郷下155	共同生活援助	○	○	-
	北方ホーム(第三北方ホーム)	北方町北方字東本郷下155-1	共同生活援助	○	○	-
	北方ホーム	北方町北方字東本郷下155-1	短期入所	○	○	-
	北方ホーム(第五北方ホーム)	北方町北方字東本郷下157	共同生活援助	○	○	-
	北方あすなろ作業所	北方町中島字往還南2-25	就労継続支援(B型) 生活介護	○	○	-
	パン工房 BLACK HOUSE	北方町曾根字村前東260	自立訓練(生活訓練)・就労継続支援(B型)	○	○	-
	メディカルケアホームひだまり	北方町北方字東泉屋郷190	有料老人ホーム	○	○	-
リハビリサロンひだまり	北方町北方字東泉屋郷190	通所介護	○	○	-	
大和町	大和東保育園	花池3-10-3	保育所	○	-	-
	大和北保育園	大和町馬引字乾出19	保育所	○	○	○
	研修南保育園	大和町於保字上次19・20	保育所	○	-	-
	未広保育園	未広2-20-20	保育所	○	-	-
	ふたば保育園	大和町馬引字古宮63	保育所	○	○	○
	かもめ保育園	未広1-21-10	保育所	○	-	-
	一宮尚正会大和保育園	大和町苅安賀字東下田6	保育所	○	-	-
	大和保育園	大和町苅安賀字角出80	保育所	○	-	-
	すくすくnursery妙興寺	妙興寺1-5-4	小規模保育事業所	○	-	-
	スクルドエンジェル保育室一宮観音寺園	観音寺1-18-9	小規模保育事業所	○	-	-
	一宮幼稚園	日光町6	幼稚園	○	○	-
	大和東幼稚園	大和町妙興寺字才田32	幼稚園	○	-	-
	龍明寺幼稚園	大和町毛受字浜田28-2	幼稚園	○	-	-
	大和児童館	大和町苅安賀字上東出68		○	-	-
	樹楽 一宮	昭和1-1-10	地域密着型通所介護	○	-	-
	アイ・ケア縁デイサービス	花池1-3-27 一宮ハムレジデンス	地域密着型通所介護	○	-	-
	コンバスイウォーク一宮	花池4-9-4	通所介護	○	-	-
	ふくじゅ すえひろ	未広2-20-20	通所介護	○	-	-
	リハカフェデイサービスあゆむ	未広2-27-7	通所介護	○	-	-
	ケアパートナー一宮	大和町妙興寺字中之町11-1	通所介護	○	-	-
	ライフケア妙興寺	大和町妙興寺字西之口2361-1	有料老人ホーム	○	○	-
	ユトリロの空	大和町妙興寺字徳法寺浦25	有料老人ホーム	○	-	-
	デイサービスセンターサンセリテ大和	大和町於保字宮前70	通所介護	○	-	-
	小規模多機能型居宅介護沙羅羅	大和町於保2508-1	小規模多機能型居宅介護	○	-	-
	特別養護老人ホームプチ・プレジール	大和町於保字丹波6-3	地域密着型介護老人福祉施設	○	-	-
	ケアハウスサンセリテ大和	大和町於保字宮前70	軽費老人ホーム	○	-	-

地区	名称	所在地	備考	洪水による浸水想定区域		高潮による 浸水想定区域
				想定最大規模	計画規模	
	デイサービスセンターやまと	大和町南高井字江北8	通所介護	○	○	○
	グループホームやまと桜館	大和町南高井字江北8	認知症対応型共同生活介護	○	○	○
	住宅型有料老人ホームやまと	大和町南高井字江北8	有料老人ホーム	○	○	○
	医療法人来光会エブリデイ戸塚	大和町戸塚字宮崎西17-1	通所介護	○	-	-
	デイサービスセンター双葉	大和町馬引字古宮35-3	通所介護	○	○	○
	グループホームやまと紅葉館	大和町馬引字横手15-1	認知症対応型共同生活介護	○	○	○
	株式会社こうけつ鍼灸接骨院&リハビリサービス	大和町毛受字西池田95-2	地域密着型通所介護	○	○	○
	ライフケア宮	大和町毛受字浜田50	有料老人ホーム	○	-	-
	デイサービスセンター心音	大和町荻安賀字伝治越6	地域密着型通所介護	○	○	○
	愛厚ホーム一宮苑	大和町荻安賀字狭間70	短期入所生活介護	○	-	○
			短期入所	○	-	○
			介護老人福祉施設	○	-	○
	ゆう荻安賀いちご	大和町荻安賀狭間37	有料老人ホーム	○	-	○
	介護付有料老人ホームやまとの憩	大和町福森字郷中58-2	特定施設入居者生活介護	○	○	○
	チャイルドウィッシュ未広	昭和2-10-2	児童発達支援・放課後等サービス	○	-	-
	どんぐり教室一宮	大和町荻安賀上西之杵16	放課後等サービス	○	○	○
	コスモス	大和町宮地花池字中道5-2	生活介護	○	-	-
			就労継続支援(B型)	○	-	-
	サンライズ	大和町宮地花池字中道9-39	福祉ホーム	○	-	-
	木立ホーム「こだち」	大和町宮地花池字中道3	共同生活援助	○	○	-
	o l u o l u (オルオル)	妙興寺1-1-26	生活介護	○	-	-
			放課後等サービス	○	-	-
	だいち	大和町北高井字成道寺21-1	生活介護	○	-	-
	おりすと作業所	大和町氏永字三反割25	就労継続支援(B型)	○	○	-
	ステージ	大和町福森字馬引境17-1	生活介護	○	○	○
			就労継続支援(B型)	○	○	○
	こどもセンター ひかりの子	大和町荻安賀字薬師堂47-1	児童発達支援	○	-	○
	地域活動支援センターもみじ	花池4-1-15 コホ 大晴102	地域活動支援センター	○	-	-
	地域活動支援センターきらり	花池1-4-19	地域活動支援センター	○	-	-
	介護と医療と安心のすまい ハッピー	大和町荻安賀字更屋敷33	有料老人ホーム	○	-	-
	メディケアホーム 緑の家	大和町荻安賀字上西之杵15-2	有料老人ホーム	○	○	-
	ナーシングハウス つくしの里 未広	未広3-11-15	有料老人ホーム	○	-	-
	かとうりウマチ通所リハ	大和町南高井字野間89-2	通所リハビリテーション	○	-	-
	ふなはし眼科	大和町荻安賀字火口上53	有床診療所	○	-	○
	医療法人 いつき会 いつきクリニック一宮	大和町毛受字辻畑47-1	有床診療所	○	-	-
	てしがわらレディスクリニック	大和町毛受字浜田18	有床診療所	○	-	-
	一宮ろう学校	大和町荻安賀字上西之杵30	特別支援学校	○	○	○
	はな保育室はないけ	花池2-6-7	小規模保育事業所	○	-	-
	コネクター	花池1-5-21	就労継続支援(B型)	○	-	-
	ココマーレ花池	花池1-9-2	放課後等サービス	○	-	-
	ユーブレイス	大和町荻安賀字杉山43	放課後等サービス	○	-	○
	就労継続支援A型事業所あおぞら	昭和1-4-15	就労継続支援(A型)	○	-	-
	ふくじゅ という	未広2-28-25	地域密着型通所介護	○	-	-
	すまいる工房	昭和1-3-27 マジックワールド1階	就労継続支援(A型)	○	-	-
	有料老人ホーム ハピネス大和	宮地2-11-1	有料老人ホーム	○	-	-
	どれみ未広保育園	未広1-3-18 ファンタジアビル2F	認可外保育施設	○	-	-
今伊勢町	今伊勢中保育園	今伊勢町宮後字西茶原58-1	保育所	○	○	-
	今伊勢南保育園	今伊勢町本神戸字立切1-6	保育所	○	○	-
	今伊勢北保育園	今伊勢町馬寄字桑屋敷17-1	保育所	○	○	-
	はな保育室いまいせ	今伊勢町本神戸字前畑4	小規模保育事業所	○	○	-
	サンライズキッズ保育園今伊勢園	今伊勢町宮後字吉丁野41-1	小規模保育事業所	○	-	-
	はな保育室いまいせきた	今伊勢町新神戸字九反野49-3	小規模保育事業所	○	○	-
	サンタマリア幼稚園	今伊勢町馬寄字桑屋敷34-2	幼稚園	○	○	-
	今伊勢真光幼稚園	今伊勢町馬寄字西切戸7-1	幼稚園	○	○	-
	今伊勢児童館	今伊勢町新神戸字乾31-1		○	-	-
	児童園 太陽	今伊勢町馬寄字西更屋敷5	児童発達支援・放課後等サービス	○	-	-
	バストリハー宮	今伊勢町馬寄字呑光寺西52 SPACE III 1階	通所介護	○	○	-
	地域密着型特別養護老人ホーム風の苑グノリア	今伊勢町馬寄字東瀬古55-1	地域密着型介護老人福祉施設	○	○	-
	のぞみの家 今伊勢	今伊勢町馬寄字西切戸30-1	有料老人ホーム	○	○	-
	からふる庭園今伊勢	今伊勢町本神戸字無量寺東1122	有料老人ホーム	○	-	-
	たんぼぼデイサービス新かんべ	今伊勢町新神戸字九反野18-1	認知症対応型通所介護	○	○	-
	グループホームたんぼぼ新かんべ	今伊勢町新神戸字九反野18-1	認知症対応型共同生活介護	○	○	-

地区	名称	所在地	備考	洪水による浸水想定区域		高潮による 浸水想定区域	
				想定最大規模	計画規模		
	デイサービスセンターニッケつどいー宮	今伊勢町本神戸字前畑1	通所介護	○	○	-	
	ニチイケアセンター一宮	今伊勢町本神戸字高野池10	通所介護	○	○	-	
	ニッケれんげの家・今伊勢	今伊勢町本神戸字前畑1	認知症対応型通所介護	○	○	-	
	ニッケふれあいセンター今伊勢	今伊勢町本神戸字前畑1	小規模多機能型居宅介護	○	○	-	
	ニッケあすも一宮	今伊勢町本神戸字前畑1	特定施設入居者生活介護	○	○	-	
	ニッケあすも一宮式番館	今伊勢町本神戸字前畑1	特定施設入居者生活介護	○	○	-	
	たんぼぼデイサービス今伊勢	今伊勢町宮後字吉丁野38-1	通所介護	○	○	-	
	オアシスイちのみや	今伊勢町宮後字宮代9-1	通所介護 サービス付き高齢者向け住宅	○	○	-	
	バストリアー宮西	今伊勢町宮後字宮代18-1	通所介護	○	○	-	
	こだまのいえ 一宮今伊勢	今伊勢町宮後字宮代22-5	共同生活援助	○	○	-	
	キッズポンドいまいせ	今伊勢町宮後字西松山39-3	児童発達支援・放課後等デイサービス	○	-	-	
	いまいせ心療センター	今伊勢町宮後字郷中茶原30	病院	○	-	-	
	夢眠いちのみやきた	今伊勢町本神戸字寺前10	サービス付き高齢者向け住宅	○	○	-	
	いまむら病院	今伊勢町本神戸字無量寺東17	病院	○	-	-	
	デイサービスセンター花あおい	今伊勢町馬寄字東更屋敷30-1	通所介護	○	○	-	
	nico	今伊勢町本神戸字高野池33-1	児童発達支援・放課後等デイサービス	○	-	-	
	ル・デント保育園	今伊勢町本神戸字高野池1-5	認可外保育施設	○	-	-	
	ガーベラハウス	今伊勢町馬寄字北塚本22-5	認可外保育施設	○	○	-	
	ガーデンハウス今伊勢 デイサービスセンター	今伊勢町馬寄字御祭田2-1	通所介護	○	○	-	
	特別養護老人ホーム ガーデンハウス今伊勢	今伊勢町馬寄字御祭田2-1	介護老人福祉施設	○	○	-	
	奥町	奥町東保育園	奥町字畑中101	保育所	○	○	○
		奥町西保育園	奥町字下口西10	保育所	○	○	○
		奥町児童館	奥町字上平池46		○	○	○
		奥町いきいきセンター	奥町字八瀬割28		○	○	-
		デイサービスほほえみOkucho	奥町字宮東40-1	通所介護	○	○	○
		メドタウンシニア倶楽部	奥町字宮前44-1	通所介護	○	○	○
		メドタウンシニア倶楽部	奥町字宮前44-1	生活介護	○	○	○
		リハプライド・一宮奥町	奥町字神田35-1	地域密着型通所介護	○	○	○
		上林記念病院	奥町字下口西89-1	病院	○	○	○
		上林記念病院通所リハビリテーション	奥町字下口西89-1	通所リハビリテーション	○	○	○
		短期入所生活介護遊楽苑奥町	奥町字川崎90-1	短期入所生活介護	○	-	○
		NOIE OKUCHO	奥町字川崎22	共同生活援助	○	○	○
		こだまのいえ 一宮奥町	奥町字芝原21-5	共同生活援助	○	○	○
	ショートステイほほえみOkucho	奥町字宮東40-1	短期入所生活介護	○	○	○	
	老人保健施設やすらぎ	奥町字下口西74-1	通所リハビリテーション 短期入所療養介護 介護老人保健施設	○	○	○	
	グループホームうららびより奥町	奥町字内込45-11	認知症対応型共同生活介護	○	-	○	
	グループホーム奥町	奥町字前沼33-1	認知症対応型共同生活介護	○	○	○	
	ニチイケアセンター奥町	奥町字七丁16-3	認知症対応型共同生活介護 小規模多機能型居宅介護	○	○	○	
	小規模多機能ホームうららびより	奥町字内込45-11	小規模多機能型居宅介護	○	-	○	
	メドタウンいちのみや	奥町字宮前44-1	有料老人ホーム	○	○	○	
	特別養護老人ホーム奥町	奥町字大切前7-4	介護老人福祉施設	○	○	○	
	はーとびあ うるる	奥町字下口西71-3	共同生活援助 短期入所	○	-	○	
	第2じもくじ (いちのみや)	奥町字堤下一117-1	共同生活援助	○	-	○	
	からふる住宅 (からふる住宅 奥町)	奥町字芝原28-8	共同生活援助	○	○	○	
	アンジェス一宮奥町	奥町字土桶43	サービス付き高齢者向け住宅	○	○	○	
	こだまのいえ 一宮奥町Ⅱ	奥町字宮前29-3	共同生活援助	○	○	-	
萩原町	萩原保育園	萩原町萩原字河原崎19	保育所	○	-	○	
	中島保育園	萩原町西宮重字東光堂53	保育所	○	-	-	
	朝宮保育園	萩原町朝宮字栄57	保育所	○	-	○	
	西御堂保育園	萩原町西御堂字蓮池31	保育所	○	-	○	
	愛知文教女子短期大学附属はぎわら幼稚園	萩原町串作字流17-1	幼稚園	○	○	○	
	ヴィヴァキッズ	萩原町花井方字郷中978	認可外保育施設	○	-	-	
	萩原児童館	萩原町串作字河室浦18		○	-	-	
	萩原いきいきセンター	萩原町東宮重字蓮原48		○	○	-	
	新和楽荘	萩原町東宮重字蓮原24-1	養護老人ホーム、生活支援ハウス	○	○	○	
	デイサービスセンターViVa花笑	萩原町花井方字郷中978	通所介護	○	○	○	
	デイサービスセンターほのほの	萩原町花井方字東天神7	地域密着型通所介護	○	○	-	
	ヴィヴァハウス	萩原町花井方975	有料老人ホーム	○	-	○	
	団樂の家はぎわら	萩原町萩原字河原崎1495	認知症対応型通所介護	○	-	○	

地区	名称	所在地	備考	洪水による浸水想定区域		高潮による 浸水想定区域
				想定最大規模	計画規模	
千秋町	医療法人和伸会介護老人保健施設夢眠いちのみや	萩原町朝宮字朝宮前21	通所リハビリテーション 短期入所療養介護 介護老人保健施設	○	○	○
	一宮市萩の里デイサービス事業所	萩原町東宮重字蓮原36-1	通所介護	○	○	○
	一宮市萩の里ショートステイ事業所	萩原町東宮重字蓮原36-1	短期入所生活介護	○	○	○
	一宮市萩の里特別養護老人ホーム	萩原町東宮重字蓮原36-1	介護老人福祉施設 短期入所	○	○	○
		萩原町東宮重字蓮原36-1	認可外保育施設			
	グループホーム田苑そよ風	萩原町東宮重字蓮原24-1	認知症対応型共同生活介護	○	○	○
	デイサービス事業所西御堂の里 三笠	萩原町西御堂字虫祭1-1	通所介護	○	-	○
	高齢者生協デイサービスまったり	萩原町西御堂字郷西切802-3	地域密着型通所介護	○	-	-
			生活介護			
	ショートステイ事業所西御堂の里 三笠	萩原町西御堂字虫祭1-1	短期入所生活介護	○	-	○
	特別養護老人ホーム西御堂の里 三笠	萩原町西御堂字虫祭1	介護老人福祉施設	○	-	○
	デイサービスセンターリハビリいっば	萩原町串作字天井46	通所介護	○	-	○
	萩原小規模多機能ホームちあき	萩原町串作字東沖12	小規模多機能型居宅介護	○	○	○
	萩原グループホームちあき	萩原町串作字東沖12	認知症対応型共同生活介護	○	○	○
	はぎわら生活介護センター	萩原町東宮重字蓮原48	生活介護	○	-	-
	GHCかしのき(けやきの家)	萩原町串作字女郎花1647-1 NEXUS萩原A棟102号	共同生活援助	○	○	○
	GHCかしのき(ポプラの家)	萩原町串作字女郎花1647-1 NEXUS萩原A棟103号	共同生活援助	○	○	○
	GHCかしのき(あおきの家)	萩原町串作字女郎花1580-1	共同生活援助	○	○	○
	GHCかしのき(みずきの家)	萩原町串作字女郎花1616-3	共同生活援助	○	○	○
	グループホームくおる	萩原町富田方字柳原15	共同生活援助	○	-	○
	短期入所事業所くおる	萩原町富田方字柳原15	短期入所	○	-	○
	さん・さんギャロップ	萩原町中島字番所48-1	就労継続支援(B型)	○	-	○
	ねいろの里	萩原町中島字浄土寺60、61-1	短期入所	○	-	○
			共同生活援助			
	マナスタイル	萩原町萩原字替土1303-1	生活介護	○	○	○
	ワークスはこがね	萩原町萩原字替土1311-3	就労継続支援(B型)	○	-	○
	ほっと&ほっと萩原	萩原町萩原字友重25	就労継続支援(A型)	○	○	○
	ナーシングホーム アイプラス	萩原町萩原字大日21	有料老人ホーム	○	-	○
	ナーシングホーム アイプラス 朝宮	萩原町朝宮字神ノ木70-1	有料老人ホーム	○	-	○
	聴覚・ろう重複センター藤	萩原町林野字花の木17-1	児童発達支援・放課後等デイサービス	○	-	-
	ハートフル・ステーション一宮	萩原町萩原字御茶屋1351	就労継続支援(A型)	○	-	○
	千秋保育園	千秋町佐野字下川田36	保育所	○	○	-
	千秋南保育園	千秋町小山字南川田4	保育所	○	-	-
	千秋北保育園	千秋町浮野字定筆33	保育所	○	-	-
	愛知文教女子短期大学附属一宮ひがし幼稚園	千秋町小山字北川田1522-7	幼稚園	○	-	-
	千秋幼稚園	千秋町佐野字加村25	幼稚園	○	-	-
	医療法人尾張健友会千秋病院	千秋町塩尻字山王1	通所リハビリテーション	○	○	-
	医療法人尾張健友会千秋病院	千秋町塩尻字山王1	病院	○	-	-
	千秋児童館	千秋町佐野字下川田43		○	-	-
	千秋子育て支援センター	千秋町天摩字山畑370-56		○	-	-
	千秋いこいの広場	千秋町佐野字下川田48-1		○	-	-
	ゴールドエイジ千秋	千秋町浅野羽根羽知古40-1	通所介護	○	-	-
			サービス付き高齢者向け住宅			
	デイサービスセンターたんぼ加茂の里	千秋町加茂字海戸22	通所介護	○	-	-
	短期入所たんぼ加茂の里	千秋町加茂字海戸22	短期入所生活介護	○	-	-
	特別養護老人ホームたんぼ加茂の里	千秋町加茂字海戸22	介護老人福祉施設	○	-	-
	のぞみの家 千秋	千秋町加茂字上向5	有料老人ホーム	○	-	-
	ナーシングホーム北斗千秋	千秋町加納馬場字魚目5	有料老人ホーム	○	-	-
	医療法人育徳会デイサービスセンターマリア	千秋町佐野字五反田18	通所介護	○	-	-
	医療法人育徳会磯村医院通所リハビリテーション	千秋町佐野字五反田21	通所リハビリテーション	○	-	-
磯村医院	千秋町佐野字五反田21	有床診療所	○	-	-	
医療法人育徳会短期入所生活介護事業所ノアの家	千秋町佐野字五反田18	短期入所生活介護	○	-	-	
ケアハウス露庵	千秋町佐野字五反田15	特定施設入居者生活介護	○	-	-	
		軽費老人ホーム				
デイサービスセンターたんぼ加茂の里	千秋町加納馬場字松下60	通所介護	○	○	-	
短期入所たんぼ加茂の里	千秋町加納馬場字松下60	短期入所生活介護	○	○	-	
特別養護老人ホームたんぼ加茂の里	千秋町加納馬場字松下60	介護老人福祉施設	○	○	-	
ショートステイ・ちあき第二	千秋町小山字山王21-1	短期入所生活介護	○	-	-	
ショートステイ・ちあき	千秋町小山字山王22-1	短期入所生活介護	○	-	-	
特別養護老人ホーム・ちあき第二	千秋町小山字山王21-1	地域密着型介護老人福祉施設	○	-	-	
特別養護老人ホーム・ちあき	千秋町小山字山王22-1	地域密着型介護老人福祉施設	○	-	-	
からふる庭園 千秋	千秋町浮野字陽受1	有料老人ホーム	○	-	-	

地区	名称	所在地	備考	洪水による浸水想定区域		高潮による 浸水想定区域
				想定最大規模	計画規模	
起	あすか	千秋町一色字東出26	施設入所支援	○	-	-
			生活介護			
			短期入所			
	あおぞら	千秋町塩尻字花ノ木63	生活介護	○	-	-
			就労継続支援 (B型)			
	ほづみホーム「ほづみの家」	千秋町穂積塚本字塚本郷西39	短期入所 共同生活援助	○	-	-
	れぐるすⅡ	千秋町勝栗字五坊野1-1	放課後等デイサービス	○	-	-
愛北ハートクリニック	千秋町加納馬場字清水77	有床診療所	○	-	-	
第2ほづみの家	千秋町一色字東出23-1	共同生活援助	○	-	-	
アイ・ケア縁千秋デイサービス	千秋町小山字北切1030	地域密着型通所介護	○	-	-	
小信中島	起保育園	起字用水添8	保育所	○	-	○
	起児童館	起字西生出33		○	-	○
	起つどいの里	起字西西屋469-3		○	○	○
	GHCかしのき(かりんの家)	起字西生出91-7	共同生活援助	○	○	○
	すみれ	起字東西屋81-1	就労継続支援 (A型)	○	○	○
	よこわ保育園	起字西生出64	認可外保育施設	○	-	○
	小信保育園	小信中島字南平口98	保育所	○	○	○
	小信中島児童館	小信中島字南平口63		○	○	○
	小信中島つどいの里	小信中島字中平5		○	○	○
	デイサービスセンターやわらぎ	小信中島字西五反田35-2	通所介護	○	○	○
	デイサービス 夕鶴いっば	小信中島字西九反46-3	地域密着型通所介護	○	○	○
	医療法人泰玄会 泰玄会西病院	小信中島字郷中104	通所リハビリテーション	○	○	○
	サロン・ド・フレール一宮	小信中島字東鴨平28-1	認知症対応型共同生活介護	○	○	○
			小規模多機能型居宅介護			
	医療法人泰玄会 泰玄会老人保健施設	小信中島字仁井西56-3	介護老人保健施設	○	○	○
			短期入所療養介護			
	有料老人ホームなごみ	東五城字籠島28	特定施設入居者生活介護	○	○	○
	HIDAMARI no KI	小信中島字東鴨平63-2	放課後等デイサービス	○	○	○
	アンサンブル 一宮西事業所	小信中島字宮前785-7	就労継続支援 (A型)	○	-	○
	チャイルドハート東海みらいびさい	小信中島字新田前40	放課後等デイサービス	○	○	○
	からふる住宅 (からふる住宅 小信中島)	小信中島字郷東55-5	共同生活援助	○	○	○
	医療法人泰玄会泰玄会西病院	小信中島字郷中104	病院	○	○	○
	ゴールドエイジ小信中島	小信中島字南九反14	サービス付き高齢者向け住宅	○	○	○
			通所介護			
	胡蝶	小信中島字北東山39	有料老人ホーム	○	-	○
	ナーシングホーム桜	小信中島字新田前6	有料老人ホーム	○	-	○
	atto	小信中島字東鴨平65-1	生活介護	○	○	○
グループホームふわふわ小信中島	小信中島字西九反15-4	短期入所	○	○	○	
		共同生活援助				
リル小信中島	小信中島字西九反15-5	生活介護	○	○	○	
三条	三条保育園	三条字郷南西31-1	保育所	○	○	○
	籠屋保育園	籠屋2-5-46	保育所	○	○	○
	三条児童館	三条字郷南西35		○	○	○
	東五城子育て支援センター	東五城字備前12 尾西庁舎2階		○	○	○
	三条つどいの里	三条字賀11-1		○	○	○
	尾西高齢者作業センター	東五城字備前12		○	○	○
	グループホームやまと椿館	籠屋4-13-22	認知症対応型共同生活介護	○	○	○
	デイサービスセンター三条	三条字道東83-3	通所介護	○	○	○
	アルメゾンみづほデイサービス事業所	三条字野間26-1	通所介護	○	○	○
	アルメゾンみづほショートステイ事業所	三条字野間26-1	短期入所生活介護	○	○	○
	特別養護老人ホームアルメゾンみづほ	三条字野間26-1	介護老人福祉施設	○	○	○
	三条	三条字道東83-1	有料老人ホーム	○	○	○
	ゴールドエイジ三条	三条字屋敷2	地域密着型通所介護	○	○	○
			サービス付き高齢者向け住宅			
	からふる住宅 三条	三条字四反田2-3	共同生活援助	○	○	○
	小規模多機能ホーム花梨いつしろ	西五城字板倉前西切1-1	小規模多機能型居宅介護	○	○	○
	デイサービスほほえみ東五城	東五城字北作野36-1	通所介護	○	○	○
	ナーシングホームほほえみ東五城	東五城字北作野36-1	有料老人ホーム	○	○	○
	住宅型有料老人ホームナーシングホーム青空一宮	東五城字北作野45-1	有料老人ホーム	○	○	○
	多機能型事業所V amos	籠屋1-12-9	自立訓練(生活訓練)・就労継続支援 (B型)	○	○	○
	ルック未来びさい	東五城字若宮前11-7	児童発達支援・放課後等デイサービス	○	○	○
	かなさんわらばー	三条字田17-1	児童発達支援	○	○	○
	ていらかかん	三条字田17-1	放課後等デイサービス	○	○	○
	GHCかしのき(あざみの家)	籠屋4-9-40	共同生活援助	○	○	○

地区	名称	所在地	備考	洪水による浸水想定区域		高潮による 浸水想定区域
				想定最大規模	計画規模	
大徳	おだいに一宮	箆屋2-2-6	有料老人ホーム	○	○	○
	デイサービスぼちぼち一宮	箆屋2-2-6	通所介護	○	○	○
	からふる住宅 短期入所	三条字四反田2-3	短期入所	○	○	○
	からふる工房 びさい	三条字四反田2-1	就労継続支援 (B型)	○	○	○
	ラッコの和 (TUNAGU)	箆屋3-14-25	共同生活援助	○	○	○
	ラッコの和 (RAKUTAROU)	箆屋3-14-25	共同生活援助	○	○	○
	クレヨン	箆屋3-8-4	児童発達支援・放課後等デイサービス	○	○	○
	ピースホームタウン一宮三条	三条字田畑55-1	児童発達支援・放課後等デイサービス	○	○	○
	ぼちぼちえん一宮	箆屋2-2-6	認可外保育施設	○	○	○
	富田保育園	富田字橋詰298-1	保育所	○	○	○
	北今保育園	北今字霞山578	保育所	○	○	○
	東五城保育園	東五城字南田尾748	保育所	○	○	○
	La Porte International Kindergarten	東五城字若宮前7-1	認可外保育施設	○	○	○
	大徳児童館	西五城字荒子中切28-1		○	○	○
	ほほえみ五城	西五城中川田18-1	有料老人ホーム	○	○	○
	ナーシングホーム寿々 一宮西	西五城字飛石北34-1	有料老人ホーム	○	○	○
	すぎの子教室	東五城字南田尾40	児童発達支援	○	○	○
	榎の木園	富田字若宮前17	生活介護	○	○	○
	榎の木作業所	富田字漆畑16	生活介護	○	○	○
	でいご作業所	富田字砂原2146	生活介護	○	-	○
	かしの木の里	富田字砂原2147	施設入所支援	○	-	○
			生活介護			
			短期入所			
	らちえっと	富田字砂原2147	生活介護	○	-	○
			児童発達支援			
	らでうす	富田字砂原2141	生活介護	○	-	○
	GHCかしのき (ふくぎの家)	北今字林ノ切2391-3	共同生活援助	○	○	○
	一宮市医療療育センター	富田字流筋1679-2	短期入所	○	-	○
			療養介護			
			医療型障害児入所支援			
	ココマレ尾西	富田字渡所147-1	放課後等デイサービス	○	-	○
	医療法人泰玄会泰玄会病院	東五城字備前1-1	病院	○	○	○
	夢眠いちのみやにし	東五城字備前22-1	サービス付き高齢者向け住宅	○	○	○
びさい眼科	東五城字備前10-1	有床診療所	○	○	○	
ナーシングホーム青空 起	東五城字上出16-1	有料老人ホーム	○	-	○	
一宮医療療育センター 通所リハビリテーション びさい	富田字流筋1679-2	通所リハビリテーション	○	-	○	
朝日	朝日西保育園	上祖父江字山前26	保育所	○	-	○
	朝日東保育園	明地字鞆20	保育所	○	○	○
	あさひ保育園	明地字東七丁原110	保育所	○	-	○
	尾西幼稚園	蓮池字上長池10	幼稚園	○	-	○
	朝日東児童館	明地字上平33-1		○	○	○
	朝日西つどの里	上祖父江字下り江8-1		○	-	○
	玉野つどの里	玉野字刈ヶ巻2		○	-	○
	いっぶくの里	明地字西阿古井13-2	通所介護	○	○	○
	朝日デイサービスセンター	明地字西阿古井1	通所介護	○	○	○
	ショートステイ朝日荘	明地字西阿古井1	短期入所生活介護	○	○	○
	特別養護老人ホーム朝日荘	明地字西阿古井1	介護老人福祉施設	○	○	○
	軽費老人ホーム朝日荘	明地字西阿古井1	軽費老人ホーム	○	○	○
	ライフケアデイサービスセンター	玉野字西瀬古32-1	通所介護	○	○	○
	ライフケア玉野	玉野字西瀬古31-2	有料老人ホーム	○	-	○
	医療法人泰玄会介護老人保健施設みなみ	上祖父江字小稲葉1	通所リハビリテーション	○	○	○
			短期入所療養介護			
			介護老人保健施設			
	グループホーム朝日	上祖父江字中野東102	認知症対応型共同生活介護	○	-	○
	小規模多機能ホーム花梨かみそぶえ	上祖父江字北川原99	小規模多機能型居宅介護	○	○	○
	住宅型有料老人ホーム加賀野井	東加賀野井字川原1729	有料老人ホーム	○	-	○
	デイサービス花の里	祐久字八間城172	通所介護	○	○	○
	すこやか ゆうく	祐久字八間城171-1	通所介護	○	○	○
	住宅型有料老人ホーム花の里	祐久字八間城174	有料老人ホーム	○	○	○
	グループホーム尾西蓮池の家	蓮池字郷東20-2	認知症対応型共同生活介護	○	○	○
	ステップ	明地字上平35-1	就労移行支援・就労継続支援 (B型)・就労定着支援	○	○	○
	フード&ベーカリー わがんせ	祐久字九百坪204	就労継続支援 (B型)	○	-	○

地区	名称	所在地	備考	洪水による浸水想定区域		高潮による 浸水想定区域
				想定最大規模	計画規模	
開明	GHCかしのき (あやめの家)	祐久字屋敷裏93-1	共同生活援助	○	-	○
	GHCかしのき (なつめの家)	祐久字屋敷裏93-1	共同生活援助	○	-	○
	GHCかしのき (はなももの家)	祐久字屋敷裏93-2	共同生活援助	○	-	○
	はなももの家	祐久字屋敷裏93-2	短期入所	○	-	○
	GHCかしのき (オリーブの家)	祐久字屋敷裏94	共同生活援助	○	-	○
	オリーブの家	祐久字屋敷裏94	短期入所	○	-	○
	GHCかしのき (さつきの家)	祐久字九百坪97	共同生活援助	○	-	○
	GHCかしのき (かえでの家)	祐久字九百坪97	共同生活援助	○	-	○
	GHCかしのき (はすみの家)	蓮池字郷東24-1	共同生活援助	○	○	○
	デイサービスセンターあしあと	祐久字九百坪7-1	通所介護	○	○	○
	住宅型有料老人ホーム じゃがいもの里	祐久字南野黒132	有料老人ホーム	○	○	○
	ナーシングホーム かえで	明地字東下平86-1	有料老人ホーム	○	-	○
	住宅型有料老人ホーム 加賀野井Ⅱ	東加賀野井字川原1720	有料老人ホーム	○	-	○
	デイサービスえだまめ	東加賀野井字川原1713	通所介護	○	-	○
	開明保育園	開明字名古羅34	保育所	○	○	○
	開明西保育園	開明字教堂池38-1	保育所	○	○	○
	あんず保育所	開明字東石亀14	事業所内保育事業所	○	○	○
	金剛幼稚園	開明字郷中58	幼稚園	○	○	○
	開明児童館	開明字杖西郭69-1		○	○	○
	開明いこいの広場	開明字神明郭4		○	○	○
	ツクイー宮開明	開明字馬保里62-1	通所介護	○	○	○
	医療法人来光会エブリデイ開明	開明字北屋敷8-1	通所介護	○	○	○
	エスケアステーション開明デイサービス	開明字下上免32	通所介護	○	○	-
	デイサービスセンターテラス	開明字東石亀44	通所介護 生活介護	○	○	○
	デイサービスほほえみIrisaki	開明字杖先29	地域密着型通所介護	○	○	○
	デイケア ほほえみ開明	開明字東沼85	通所リハビリテーション	○	○	○
	エスケアステーション開明ショートステイ	開明字下上免32	短期入所生活介護	○	○	○
	ショートステイ はるかぜ	開明字柳苗代13	短期入所生活介護	○	○	○
	グループホームだいち	開明字北葎野29-2	認知症対応型共同生活介護	○	○	○
	特別養護老人ホームまつかぜ	開明字柳苗代13	地域密着型介護老人福祉施設	○	○	○
	ナーシングホーム北斗開明	開明字蒲原25	有料老人ホーム	○	○	○
	花むすび開明	開明字北屋敷18-1	有料老人ホーム	○	○	○
	一花 開明	開明字飛山流57-1	有料老人ホーム	○	○	○
	ロングライフ開明	開明字畑添16-1	有料老人ホーム	○	○	○
	ほほえみIrisaki	開明字杖先29	有料老人ホーム	○	○	○
	ナーシングホーム える	開明字馬保里81	有料老人ホーム	○	○	○
	みんなの家	開明字三味北46-1	生活介護	○	○	○
	みんなの家指定短期入所事業所	開明字三味北46-1	短期入所	○	○	○
	らむハウス	開明字南井保里31-1	放課後等デイサービス	○	○	○
	ケアホーム・ノア (ケアホーム・ノア)	開明字三味北51-1	共同生活援助	○	○	○
	ケアホーム・ノア (グループホーム・ノア)	開明字三味北51-2	共同生活援助	○	○	○
	指定短期入所事業所ノア	開明字三味北51-2	短期入所	○	○	○
	児童デイサービス BOW開明Ⅰ	開明字南井保里21	児童発達支援・放課後等デイサービス	○	○	○
	GHCかしのき (こぶしの家)	開明字西石亀43-5	共同生活援助	○	○	-
	ライフサポート BOW	開明字南井保里21-2	生活介護	○	○	○
	児童デイサービス BOW開明Ⅱ	開明字南井保里21-2	放課後等デイサービス	○	○	○
	UMS	開明字畑添42-4	就労継続支援 (B型)	○	○	○
UMS (UMS)	開明字畑添42-4	共同生活援助	○	○	○	
UMS (UMS next)	開明字乾土1 ジェーオー尾西マンション407号室	共同生活援助	○	○	○	
UMS (UMS plus)	開明字畑添40-1	共同生活援助	○	○	○	
UMS (UMS try)	開明字畑添41-1	共同生活援助	○	○	○	
からふる住宅 (からふる住宅 開明)	開明字流3-9	共同生活援助	○	○	○	
看護小規模多機能ホーム ほほえみ開明	開明字郷中43	看護小規模多機能型居宅介護	○	○	○	
デイサービス花むすび開明	開明字北屋敷18-1	通所介護	○	○	○	
メイプルベルクリニック	開明字蒲原21	有床診療所	○	○	○	
井上内科クリニック	開明字東沼85	有床診療所	○	○	○	
サービス付き高齢者向け住宅 サポートテラス開明	開明字東石亀44	サービス付き高齢者向け住宅	○	○	○	
一宮西病院	開明字平1	病院	○	○	○	
Q&Sかいめい	開明字東沼9	就労継続支援 (B型)	○	○	○	
デイサービス ほほえみ開明	開明字東沼85	通所介護	○	○	○	
デイサービスセンター楽人 一宮	開明字新田沼11	通所介護	○	○	○	
木曾川町	神明保育園	木曾川町黒田七ノ通り144	保育所	○	○	-
	黒田北保育園	木曾川町黒田字籠守西108	保育所	○	○	-
	門間保育園	木曾川町門間字東北出318	保育所	○	○	-

地区	名称	所在地	備考	洪水による浸水想定区域		高潮による 浸水想定区域
				想定最大規模	計画規模	
	外割田保育園	木曾川町外割田字摺鉢27	保育所	○	○	-
	玉ノ井保育園	木曾川町玉ノ井字高畑19	保育所	○	○	-
	里小牧保育園	木曾川町里小牧字神明東5-1	保育所	○	○	-
	黒田西保育園	木曾川町黒田字北宿四の切80	保育所	○	○	-
	明泰保育園	木曾川町三ツ法寺字宮西328	保育所	○	○	○
	きそがわ幼稚園	木曾川町外割田字堀田110	認定こども園	○	○	-
	あすかキッズ木曾川	木曾川町里小牧字社宮司163	小規模保育事業所	○	○	-
	木曾川花園幼稚園	木曾川町黒田字宝光寺37	幼稚園	○	○	-
	黒田南児童館	木曾川町黒田八ノ通り176		○	○	-
	黒田児童館	木曾川町黒田字城西27-4		○	○	-
	外割田児童館	木曾川町外割田字西郷西134		○	○	-
	宇宙	木曾川町黒田八ノ通り187	児童養護施設	○	○	-
	里小牧子育て支援センター	木曾川町里小牧字神明東5-1 (里小牧保育園併設)		○	○	-
	黒田北子育て支援センター	木曾川町黒田字籠守西108 (黒田北保育園併設)		○	○	-
	木曾川いきいきセンター	木曾川町門間字沼間35	木曾川体育館内	○	○	-
	木曾川いこいの広場	木曾川町黒田字北野黒165		○	○	-
	木曾川西部いこいの広場	木曾川町里小牧字道路寺45		○	○	-
	高齢者生きがいセンター	木曾川町黒田字西沼51		○	○	-
	コムネックスみづほデイサービス事業所	木曾川町里小牧字寺東200	通所介護	○	○	-
	特別養護老人ホームコムネックスみづほ	木曾川町里小牧字寺東200	介護老人福祉施設	○	○	-
	デイサービスセンタースマイルコート黒田	木曾川町黒田字西町南34-2	通所介護	○	○	-
	ショートステイスマイルコート黒田	木曾川町黒田字西町南34-2	短期入所生活介護	○	○	-
	有料老人ホーム「スマイルコート黒田」	木曾川町黒田字西町南34-2	特定施設入居者生活介護	○	○	-
	藤クリニック	木曾川町黒田一ノ通り25-1	通所リハビリテーション	○	○	-
	コムネックスみづほショートステイ事業所	木曾川町黒田字西沼52	短期入所生活介護	○	○	-
	コムネックスみづほ特定施設事業所	木曾川町黒田字西沼52	特定施設入居者生活介護	○	○	-
	ケアハウスコムネックスみづほ	木曾川町黒田字西沼52	軽費老人ホーム	○	○	-
	小規模多機能型居宅介護あかりの家	木曾川町黒田字籠守西125	小規模多機能型居宅介護	○	○	-
	混合型特定施設いぶき	木曾川町黒田字井桁畔224-1	特定施設入居者生活介護	○	○	-
	和の里木曾川	木曾川町黒田六ノ通り120-1	有料老人ホーム	○	○	-
	小規模多機能ホーム花梨かどま	木曾川町門間字沼奥77	小規模多機能型居宅介護	○	○	-
	ライフケア門間	木曾川町門間字西出6	有料老人ホーム	○	○	-
	デイサービスセンターサンリバー	木曾川町里小牧字笹原148	通所介護	○	-	-
	短期入所生活介護事業所サンリバー	木曾川町里小牧字笹原148	短期入所生活介護	○	-	-
	介護老人福祉施設サンリバー	木曾川町里小牧字笹原148	介護老人福祉施設	○	-	-
	バストリハイツき里小牧	木曾川町里小牧字野方29	通所介護	○	○	-
	団樂の家さどこまき	木曾川町里小牧字天神東39	認知症対応型通所介護	○	○	-
	グループホーム木曾	木曾川町外割田字芳池159	認知症対応型共同生活介護	○	○	-
	のぞみデイサービス	木曾川町玉ノ井字春日井224	地域密着型通所介護	○	○	-
	玉の井ホーム (玉の井第一ホーム)	木曾川町玉ノ井字大縄場三ノ切21-1	共同生活援助	○	○	-
	玉の井ホーム (玉の井第二ホーム)	木曾川町玉ノ井字大縄場三ノ切21-1	共同生活援助	○	○	-
	玉の井ホーム (玉の井第三ホーム)	木曾川町玉ノ井字大縄場三ノ切66-1	共同生活援助	○	○	-
	きそがわ作業所	木曾川町外割田字西郷西151	生活介護 就労継続支援 (B型)	○	○	-
	ゆうゆう	木曾川町外割田字西郷西151	生活介護	○	○	-
	第二きそがわ作業所	木曾川町玉ノ井字大縄場三ノ切65	生活介護	○	○	-
	ふたばドリーム作業所	木曾川町内割田一の通り11-1	就労継続支援 (B型)	○	○	-
	黒田ドリーム作業所	木曾川町内割田一の通り12-1	生活介護	○	○	-
	わかばドリーム作業所	木曾川町内割田一の通り12-3	生活介護 就労継続支援 (B型)	○	○	-
	こだまのいえ 内割田	木曾川町内割田祭勝315-8	共同生活援助	○	○	-
	ことだま	木曾川町黒田字古城14-5	放課後等デイサービス	○	○	-
	こどもデイサービスmoana	木曾川町黒田字城東19-3	児童発達支援・放課後等デイサービス	○	○	-
	さん・さん木曾川	木曾川町黒田字往還西南ノ切144	就労継続支援 (B型)	○	○	-
	さん・さん木曾川の家 (わいわい)	木曾川町黒田字往還西南ノ切178 サカウス木曾川II C	共同生活援助	○	○	-
	さん・さん木曾川の家 (にこにこ)	木曾川町黒田字往還西南ノ切178 サカウス木曾川II 4B	共同生活援助	○	○	-
	さん・さん木曾川の家 (1A)	木曾川町黒田字往還西南ノ切178 サカウス木曾川II A	共同生活援助	○	○	-
	たけのこ園	木曾川町里小牧字道路寺35	児童発達支援	○	○	-
	キッズポンド木曾川	木曾川町内割田字南出400	児童発達支援・放課後等デイサービス	○	○	-
	チャイルドウィッシュみらい	木曾川町玉ノ井字四ツ辻西1 サット-YUTAKA 103号室	放課後等デイサービス 児童発達支援	○	○	-
	チャイルドハート東海みらいきそがわ	木曾川町黒田字城東24-1 グレース篠木V 1階	放課後等デイサービス	○	○	-

地区	名称	所在地	備考	洪水による浸水想定区域		高潮による 浸水想定区域
				想定最大規模	計画規模	
	就労支援 生活介護 虹彩十音	木曽川町門間字沼奥85-2	就労継続支援 (B型) 生活介護	○	○	-
	デイサービスセンターからふる木曽川	木曽川町玉ノ井字野方浦175	通所介護	○	○	○
	木曽川リハビリ HALF DAY	木曽川町黒田六ノ通り80-1	地域密着型通所介護	○	○	-
	デイズグループホーム木曽川町黒田	木曽川町黒田北沼31-8	共同生活援助	○	○	-
	からふる庭園 木曽川	木曽川町玉ノ井字野方浦175	サービス付き高齢者向け住宅	○	○	○
	医療法人医徳会国井病院	木曽川町黒田三の通り32-1	病院	○	○	-
	一宮市立木曽川市民病院	木曽川町黒田字北野黒165	病院	○	○	-
	産婦人科はっとりクリニック	木曽川町黒田字中針口北ノ切37	有床診療所	○	○	-
	児童発達支援 (重症心身) プレーメン一宮	木曽川町黒田字松山東南ノ切81	児童発達支援	○	-	○
	Replus木曽川	木曽川町黒田八ノ通り112	通所介護	○	○	-
	児童園太陽 木曽川	木曽川町黒田字中野黒161	放課後等サービス	○	○	-
	canvas玉ノ井	木曽川町玉ノ井字俣江田181	共同生活援助	○	○	-
	重症心身放課後等デイサービスwaltz	木曽川町黒田字往還西南ノ切15	放課後等サービス	○	○	-
	住宅型有料老人ホームパインツリー	木曽川町里小牧字西蒲原200	有料老人ホーム	○	○	-
	松原クリニック デイサービスまつの実	木曽川町里小牧字西蒲原200	通所介護	○	○	-
	Replus木曽川 三ノ通り	木曽川町黒田三ノ通り102 コートH1階	地域密着型通所介護	○	○	-

(3) 外国人国籍別人口

単位：人

国籍	総数	男	女
フィリピン	1,960	610	1,350
ベトナム	1,649	877	772
中国	1,255	444	811
韓国・朝鮮	897	421	476
ブラジル	365	189	176
インドネシア	308	203	105
ネパール	276	158	118
カンボジア	198	120	78
ミャンマー	136	53	83
トルコ	98	88	10
ペルー	81	42	39
タイ	80	30	50
パキスタン	76	66	10
米国	63	47	16
スリランカ	52	34	18
バングラデシュ	46	33	13
台湾	38	12	26
インド	30	19	11
英国	18	15	3
カナダ	10	6	4
マレーシア	10	6	4
ウガンダ	10	8	2
ナイジェリア	9	5	4
ロシア	9	0	9
オーストラリア	8	6	2
ニュージーランド	8	6	2
コロンビア	7	3	4
フランス	7	4	3
ウクライナ	7	2	5
モンゴル	5	3	2
イラン	4	4	0

国籍	総数	男	女
パラグアイ	4	2	2
ポーランド	4	3	1
スペイン	4	3	1
ガーナ	3	3	0
イタリア	3	2	1
シリア	3	3	0
シンガポール	3	1	2
ドイツ	2	2	0
リトアニア	2	1	1
メキシコ	2	0	2
モロッコ	2	2	0
ルーマニア	2	0	2
エジプト	2	1	1
アルジェリア	1	1	0
アルゼンチン	1	1	0
ボリビア	1	1	0
チリ	1	0	1
コスタリカ	1	0	1
チェコ	1	1	0
デンマーク	1	0	1
エルサルバドル	1	1	0
フィジー	1	1	0
ハンガリー	1	1	0
ジャマイカ	1	1	0
ミクロネシア	1	0	1
ニカラグア	1	0	1
スイス	1	0	1
タンザニア	1	1	0
南アフリカ共和国	1	0	1
ウズベキスタン	1	1	0
その他・無国籍	5	2	3
計	7,778	3,549	4,229

9 重要水防箇所

(1) 河川

(注) 表中、重要度欄のAは、水防上最も重要な区間をいう。

Bは、水防上重要な区間をいう。

Cは、やや危険な区間をいう。

要は、要注意区間をいう。

表中の数値は、河口からの距離を示す。位置のSは、南派川の略。

(国土交通省管理区間)

番号	水系名	河川名	位置	左右岸別	地名	延長(m)	重要度	理由	摘要(水防工法)
1	木曾川	木曾川	29.2K ~ 29.6K	左	西中野	351	A	堤体漏水	堤防の脆弱性、すべり破壊
2	木曾川	木曾川	30.0K ~ 30.2K +30m	左	東加賀野井	217	A	堤体漏水	堤防の脆弱性
3	木曾川	木曾川	30.8K ~ 31.4K	左	東加賀野井	661	A	堤体漏水	すべり破壊
4	木曾川	木曾川	43.2K ~ 44.2K +102m	左	更屋敷~各務原市川島	1,310	A	堤体漏水	断面不足(旧堤防断面)
5	木曾川	木曾川	43.6K ~ 44.0K	左	光明寺神明前~羽島郡笠松町	600	A	越水・溢水	河積不足
6	木曾川	木曾川	29.6K ~ 30.0K	左	西中野	333	B	堤体漏水	堤防の脆弱性、すべり破壊
7	木曾川	木曾川	29.8K ~ 30.8K +80m	左	西中野~東加賀野井	872	B	基礎地盤漏水	パイピング破壊
8	木曾川	木曾川	30.2K ~ 30.4K +70m	左	東加賀野井	150	B	水衝洗堀	洗堀の未施工
9	木曾川	木曾川	30.4K ~ 30.8K	左	東加賀野井	414	B	堤体漏水	堤防の脆弱性
10	木曾川	木曾川	32.4K ~ 36.6K +108m	左	富田~奥町	4,103	B	基礎地盤漏水	パイピング破壊
11	木曾川	木曾川	32.8K ~ 33.0K	左	富田	197	B	堤体漏水	堤防の脆弱性
12	木曾川	木曾川	33.2K ~ 35.0K +144m	左	富田~小信	1,636	B	堤体漏水	すべり破壊
13	木曾川	木曾川	36.8K ~ 37.6K	左	木曾川町玉ノ井~里小牧	886	B	堤体漏水	堤防の脆弱性
14	木曾川	木曾川	37.8K ~ 39.0K +90m	左	木曾川町里小牧	1,304	B	堤体漏水	すべり破壊
15	木曾川	木曾川	39.0K ~ 39.8K +90m	左	木曾川町里小牧	669	B	基礎地盤漏水	パイピング破壊
16	木曾川	木曾川	39.8K ~ 40.0K +107m	左	木曾川町里小牧~北方町北方	334	B	堤体漏水	堤防の脆弱性
17	木曾川	木曾川	40.2K ~ 40.4K	左	北方町北方	193	B	堤体漏水	堤防の脆弱性
18	木曾川	木曾川	40.6K ~ 40.8K	左	北方町北方	153	B	堤体漏水	堤防の脆弱性
19	木曾川	木曾川	41.2K ~ 41.4K	左	北方町北方	153	B	堤体漏水	堤防の脆弱性
20	木曾川	木曾川	41.6K ~ 41.8K	左	北方町北方	146	B	堤体漏水	堤防の脆弱性
21	木曾川	木曾川	41.8K ~ 42.4K -50m +170m	左	北方町北方	770	B	水衝洗堀	洗堀の暫定施工
22	木曾川	木曾川	42.0K ~ 43.2K	左	北方町北方	1,379	B	基礎地盤漏水	パイピング破壊
23	木曾川	南派川	S0.8K ~ S4.6K	左	光明寺大日下~江南市宮田町	3,983	B	堤体漏水	すべり破壊
24	木曾川	南派川	S0.8K ~ S4.6K	左	光明寺大日下~江南市宮田町	3,983	B	基礎地盤漏水	パイピング破壊
25	木曾川	木曾川	L40.0K -42m	左右	北方町北方~羽島郡笠松町	1箇所	B	工作物	橋脚根入不足(P5) 桁下不足(県道木曾川橋)
26	木曾川	木曾川	L40.8K +35m	左右	北方町北方~羽島郡笠松町	1箇所	B	工作物	橋脚根入不足(P6) 桁下不足(県道木曾川橋)
27	木曾川	木曾川	30.8K ~ 32.6K +120m +100m	左	東加賀野井~富田	2,010	要	旧川跡	
28	木曾川	木曾川	33.6K ~ 34.2K -25m +151m	左	起	6箇所	要	陸閘	第1, 2陸閘、角落とし
29	木曾川	木曾川	34.4K ~ 35.0K +33m +42m	左	小信中島	7箇所	要	陸閘	角落とし
30	木曾川	木曾川	36.8K ~ 40.4K +120m	左	木曾川町里小牧~北方町北方	3,560	要	旧川跡	
31	木曾川	木曾川	40.8K ~ 41.2K +100m +60m	左	北方町北方	280	要	旧川跡	
32	木曾川	南派川	S0.6K ~ S4.8K	左	北方町大日~浅井町黒岩	3,780	要	旧川跡	

(愛知県管理区間)

番号	水系名	河川名	位置	左右岸別	地名	延長(m)	重要度	理由	摘要(水防工法)
1	庄内川	青木川	7.0K ~ 9.5K	左	千秋町天摩～江南市五明町(町佐橋付近～五明橋付近)	2,500	C	堤防高不足	(積土のう工)
2	庄内川	青木川	7.1K ~ 9.5K	右	千秋町天摩～江南市五明町(町佐橋付近～五明橋付近)	2,400	C	堤防高不足	(積土のう工)
3	日光川	野府川	5.6K ~ 7.3K	左	木曾川町内割田～黒田	1,700	B	堤防高不足	(積土のう工)(せき板工)
4	日光川	野府川	5.6K ~ 7.3K	右	木曾川町内割田～黒田	1,701	B	堤防高不足	(積土のう工)(せき板工)

(一宮市管理区間)

番号	水系名	河川名	位置	左右岸別	地名	延長(m)	重要度	理由	摘要(水防工法)
1	庄内川	千間堀川		左	あずら2丁目～丹陽町外崎まで	45	B	堤防断面不足	(積土のう工)
2	庄内川	千間堀川		右	あずら2丁目～丹陽町外崎まで	45	B	堤防断面不足	(積土のう工)
3	日光川	川崎川		左	奥町川崎～奥町七丁まで	300	B	断面不足	(積土のう工)
4	日光川	川崎川		右	奥町川崎～奥町七丁まで	300	B	断面不足	(積土のう工)

(2) 水こう門等(水こう門、排水機械等)

国土交通省所管

番号	河川名	名 称	所 在 地	構 造
1	木曾川 南派川	大日排水樋管	北方町北方	手動巻上式
2	木曾川	北方排水樋管	北方町北方字宝江	〃
3	木曾川 南派川	光明寺排水樋管	光明寺	手動巻上式
4	木曾川	宝江里小牧排水樋管	木曾川町里小牧	手動巻上式
5	〃	玉ノ井排水樋管	木曾川町玉ノ井	電動巻上式
6	〃	起排水樋管	起	〃
7	〃	富田排水樋管	富田	手動巻上式
8	〃	東加賀野井排水樋管	東加賀野井	〃
9	〃	起管渠	起(三箇所)	自然圧力式鉄扉

農林水産省所管

番号	河川名	名 称	所 在 地	構 造
1	日光川	大江排水路 分流工	大浜2丁目～音羽3丁目	コンクリートセグメント 内径2,600mm 延長1,247m
2	〃	尾西排水路	西中野・上祖父江・明地・玉野	管水路3,900mm ボックス水路3,500mm×3,500mm
3	〃	尾西排水機場	明地	φ2,000mm×2台 φ1,800mm×2台

愛知県管理

番号	河川名	名 称	所 在 地	構 造
1	日光川	祖父江放水路	上祖父江・西中野	5,000mm×5,350mm×2
2	〃	玉野放水路	明地・玉野	5,700mm×4,890mm
3	〃	西中野排水機場	西中野	φ2,100mm×4台

一宮市管理

番号	河川名	名 称	所 在 地	構 造
1-1	木曾川 南派川	大野排水樋管	浅井町大野	電動巻上式
1-2	〃	玉ノ井新屋敷樋管	木曾川町玉ノ井	手動巻上式
2	木曾川	起第1陸こう	起	手動観音開き扉及び角材
3	〃	起第2陸こう	起	〃
4	普通河川 光堂川	江頭樋門	大和町北高井字江頭	電動巻上式
5	〃	成道寺樋門	大和町北高井字成道寺	〃
6	〃	東下田樋門	大和町苅安賀字東下田	〃

番号	河川名	名称	所在地	構造
7	普通河川 妙戸川	妙戸川樋門	大和町北高井字江頭	〃
8	〃	宮崎東樋門	大和町戸塚字宮崎東	手動巻上式
9	〃	寺田樋門	大和町戸塚字寺田	電動巻上式
10	〃	塚坪第1樋門	大和町妙興寺字塚坪	〃
11	〃	塚坪第2樋門	大和町妙興寺字塚坪	手動巻上式
12	〃	丹波第1樋門	大和町妙興寺字丹波	〃
13	〃	丹波第2樋門	大和町妙興寺字丹波	〃
14	〃	横道樋門	大和町妙興寺字横道	手動油圧式転倒ゲート
15	〃	三十八社前樋門	大和町妙興寺字三十八社前	〃
16	準用河川 高田川	池ノ川樋門	高田字池ノ川	手動巻上式
17	〃	池尻樋門	高田字池尻	電動巻上式
18	〃	藪田樋門	高田字藪田	〃
19	準用河川 野府川	兼安樋門	杉山字兼安	手動巻上式
20	準用河川 新川	猿海道樋門	猿海道	電動巻上式
21	準用河川 縁葉川	馬見塚ゲート	馬見塚字郷内	〃
22	準用河川 千間掘川	あずらゲート	あずら3丁目	〃
23	普通河川 千秋川	壺丁畑樋門	千秋町浅野羽根字壺丁畑	手動巻上式
24	〃	羽々矢樋門	千秋町浅野羽根字羽々矢	〃
25	〃	南斉宮寺樋門	千秋町浅野羽根字南斉宮寺	〃
26	〃	天神樋門	千秋町浅野羽根字天神	〃
27	〃	大石亀樋門	千秋町浅野羽根字大石亀	〃
28	〃	高屋樋門	千秋町佐野字高屋	電動巻上式
29	普通河川 千秋排水路	田之端樋門	千秋町天摩字田之端	〃
30	青木用水	中田樋門	丹陽町九日市場字中田	〃
31	普通河川 大赤見用水	赤見第1樋門	赤見3丁目	手動巻上式
32	〃	赤見第2樋門	赤見2丁目	転倒ゲート式
33	〃	赤見第3樋門	赤見2丁目	手動巻上式
34	普通河川 時之島排水路	郷浦樋門	時之島字郷浦	〃
35	〃	池付樋門	時之島字池付	〃
36	〃	杵先樋門	時之島字杵先	〃
37	普通河川 大日比野排水路	下田樋門	浅井町大日比野字下田	〃
38	普通河川 尾関排水路	向若栗第1樋門	浅井町大日比野字向若栗	電動巻上式
39	〃	向若栗第2樋門	浅井町大日比野字向若栗	手動転倒式

番号	河川名	名称	所在地	構造
40	普通河川 江森排水路	金糞樋門	浅井町江森字金糞	〃
41	普通河川 野府川導水路	野府川制水樋門	大毛字東新開	電動卷上式
42	普通河川 高田川導水路	高田制水樋門	高田字郷廻	手動卷上式
43	〃	島村制水樋門	島村字高木	〃
44	〃	馬寄制水樋門	今伊勢町馬寄字子守	〃
45	普通河川 豊根川	佐名坪樋門	萩原町高木字佐名坪	〃
46	〃	高島樋門	萩原町滝字高島	〃
47	〃	小折樋門	萩原町滝字小折	〃
48	普通河川 豊根川	東沖樋門	萩原町串作字東沖	〃
49	普通河川 北小淵排水路	小脇樋門	定水寺字小脇	〃
50	〃	五反田樋門	定水寺字五反田	手動卷上式
51	普通河川 佐千原排水路	天神樋門	佐千原字天神	〃
52	普通河川 浅野排水路	溝尻樋門	浅野字溝尻	〃
53	〃	立野東樋門	浅野字立野東	〃
54	普通河川 南小淵排水路	貴船樋門	南小淵字貴船	〃
55	普通河川 尾関排水路	西神明樋門	浅井町尾関字西神明	〃
56	普通河川 中島排水路	南辻ノ内樋門	北方町中島字南辻ノ内	〃
57	〃	西辻ノ内樋門	北方町中島字西辻ノ内	〃
58	〃	西金丸樋門	北方町北方字西金丸	〃
59	普通河川 北方第1排水路	沼上樋門	北方町北方字沼上	〃
60	〃	内沼樋門	北方町北方字内沼	〃
61	普通河川 北方第2排水路	辰己郷樋門	北方町北方字辰己郷	〃
62	普通河川 馬引第1排水路	芦山樋門	三条字芦山	〃
63	〃	印田第1樋門	大和町馬引字印田	転倒ゲート式
64	〃	印田第2樋門	大和町馬引字印田	手動卷上式
65	普通河川 馬引第2排水路	印田樋門	大和町馬引字印田	〃
66	普通河川 東宮重第1排水路	祢宜屋第1樋門	萩原町東宮重字祢宜屋	〃
67	〃	沼樋門	萩原町西宮重字沼	〃
68	〃	鷺宮樋門	萩原町林野字鷺宮	〃
69	普通河川 東宮重第2排水路	祢宜屋第2樋門	萩原町東宮重字祢宜屋	〃
70	普通河川 加茂排水路	下向樋門	千秋町加茂字下向	〃
71	普通河川 千秋川	運動場前樋門	千秋町佐野字運動場前	〃
72	普通河川 露取川	古井戸樋門	千秋町芝原字古井戸	〃

番号	河川名	名称	所在地	構造
73	〃	石原樋門	千秋町芝原字石原	〃
74	〃	郷浦樋門	千秋町芝原字郷浦	〃
75	〃	村前樋門	千秋町加納馬場字村前	〃
76	普通河川 東印田悪水路	森本樋門	森本1丁目	〃
77	普通河川 五分杵排水路	西光堂樋門	萩原町西宮重字西光堂	〃
78	〃	杉山第1樋門	大和町苅安賀字杉山	〃
79	〃	杉山第2樋門	大和町苅安賀字杉山	〃
80	〃	狭門樋門	大和町苅安賀字狭門	〃
81	普通河川 西宮重第1排水路	東光堂樋門	萩原町西宮重字東光堂	手動巻上式
82	〃	長福地第1樋門	萩原町西宮重字長福地	転倒ゲート式
83	普通河川 西宮重第1排水路	東手樋門	萩原町西宮重字東手	手動巻上式
84		大門先樋門	萩原町林野字大門先	〃
85	〃	ツブラ樋門	萩原町林野字ツブラ	〃
86	〃	苗代樋門	萩原町林野字苗代	〃
87	〃	宮浦樋門	萩原町林野字宮浦	〃
88	〃	下西之杵樋門	大和町苅安賀字下西之杵	〃
89	〃	中西之杵樋門	大和町苅安賀字中西之杵	〃
90	〃	長福地第2樋門	萩原町西宮重字長福地	〃
91	普通河川 苅安賀排水路	薬師堂樋門	大和町苅安賀字薬師堂	〃
92	日光川	三条ポンプ場	三条	φ 1200mm×1台 φ 1650mm×2台
93	〃	西萩原・小信ポンプ場	西萩原	φ 1000mm×4台 φ 1200mm×2台
94	〃	稔川排水機場	萩原町萩原字橋上	φ 1350mm×1台 φ 900mm×1台
95	〃	萩原排水機場	萩原町萩原字橋下	φ 600mm×1台
96	〃	玉野排水機場	玉野	φ 1000mm×1台 φ 1200mm×1台
97	〃	新堀川排水機場	萩原町築込	φ 2000mm×2台
98	五条川	五日市場排水機場	丹陽町五日市場字屋敷	φ 1200mm×2台
99	〃	伝法寺排水機場	丹陽町伝法寺	φ 400mm×2台
100	青木川	小山排水機	千秋町小山	φ 300mm×1台
101	奥村井筋	中島ポンプ所	小信中島	φ 350mm×2台
102	縁葉川	猿海道排水機	猿海道	φ 350mm×1台
103	〃	猿海道第二排水機	〃	φ 400mm×1台 φ 300mm×1台
104	〃	あずら排水機	あずら1丁目	φ 300mm×2台
105	〃	猿海道第三排水機	猿海道	φ 400mm×1台

番号	河川名	名 称	所 在 地	構 造
106	新般若排水路	下浅野排水機場	浅野字立野東	φ 600mm×1台
107	千間堀川	島崎排水機場	島崎1丁目	φ 500mm×1台

大江排水機場等運営協議会管理

番号	河川名	名 称	所 在 地	構 造
1	木曾川 南派川	大江排水機場	浅井町西浅井	φ 1500mm×1台 φ 1200mm×2台

宮田用水土地改良区管理

番号	河川名	名 称	所 在 地	構 造
1	光堂川	北高井立切	大和町北高井	電動巻上式
2	〃	東宮重立切	萩原町東宮重	〃
3	〃	流立切	萩原町中島	手動巻上式及び一部電動巻上式
4	〃	藪先立切	萩原町西御堂	〃
5	新堀川	新堀立切	萩原町中島	電動巻上式
6	〃	築込樋門	萩原町築込	〃

佐野区管理

番号	河川名	名 称	所 在 地	構 造
1	青木川	佐野立切	千秋町佐野	電動スルースゲート及び転倒堰

木津用水土地改良区管理

番号	河川名	名 称	所 在 地	構 造
1	青木川	三重用水堰	丹陽町重吉	電動油圧式転倒堰