

第2期一宮市特定健康診査等実施計画策定のための現状

－ 目次 －

1	一宮市の現状	29
1-1	人口推移	29
1-2	一宮市国保の被保険者数推移	30
2	診療報酬明細書（レセプト）による分析	31
2-1	医療受診情報による分析	32
2-1-1	医療受診者率	32
2-1-2	一般疾病・生活習慣病保有者率	33
2-1-3	生活習慣病保有者率年度推移	34
2-1-4	生活習慣病疾病ごとの保有者率推移	35
2-2	医療費情報による分析	38
2-2-1	一般疾病・生活習慣病保有者1人当たりの入院・外来医療費	38
2-2-2	生活習慣病疾病ごとの1人当たり総医療費推移	40
3	特定健康診査・特定保健指導のデータ分析	43
3-1	特定健康診査・特定保健指導の実施状況	44
3-2	特定健康診査の有所見状況	47
3-3	特定保健指導の効果分析	60
4	特定健康診査・特定保健指導法定報告結果	64
4-1	平成20年度実績報告総括表	65
4-2	平成21年度実績報告総括表	68
4-3	平成22年度実績報告総括表	71
4-4	平成23年度実績報告総括表	74



# 1 一宮市の現状

## 1-1 人口推移

一宮市の人口によれば、平成24年10月1日現在の人口は386,632人となっており、平成20年と比較すると2,636人増加している。

年齢別では、「40歳未満人口」は減少傾向にあり、一方「75歳以上人口」は、大幅な増加傾向にある。

特定健康診査の対象年齢である「40歳～74歳人口」は微増傾向にあり、総人口比で、平成20年と比較して1.3ポイント上昇している。

表：人口推移

区分	平成20年	平成21年	平成22年	平成23年	平成24年
総人口	383,996人	385,637人	386,116人	386,365人	386,632人
男性	188,423人	189,071人	189,189人	189,223人	189,399人
女性	195,573人	196,566人	196,927人	197,142人	197,233人
(再掲) 40歳未満人口	180,854人 (47.1%)	178,851人 (46.4%)	175,998人 (45.6%)	172,818人 (44.7%)	169,443人 (43.8%)
男性	91,394人	90,253人	88,737人	87,099人	85,476人
女性	89,460人	88,598人	87,261人	85,719人	83,967人
(再掲) 40歳～74歳人口	172,721人 (45.0%)	174,569人 (45.3%)	176,026人 (45.6%)	177,471人 (45.9%)	178,990人 (46.3%)
男性	85,110人	86,050人	86,750人	87,423人	88,150人
女性	87,611人	88,519人	89,276人	90,048人	90,840人
(再掲) 75歳以上人口	30,421人 (7.9%)	32,217人 (8.4%)	34,092人 (8.8%)	36,076人 (9.3%)	38,199人 (9.9%)
男性	11,919人	12,768人	13,702人	14,701人	15,773人
女性	18,502人	19,449人	20,390人	21,375人	22,426人

資料：一宮市の人口（各年10月1日現在）

## 1-2 一宮市国保の被保険者数推移

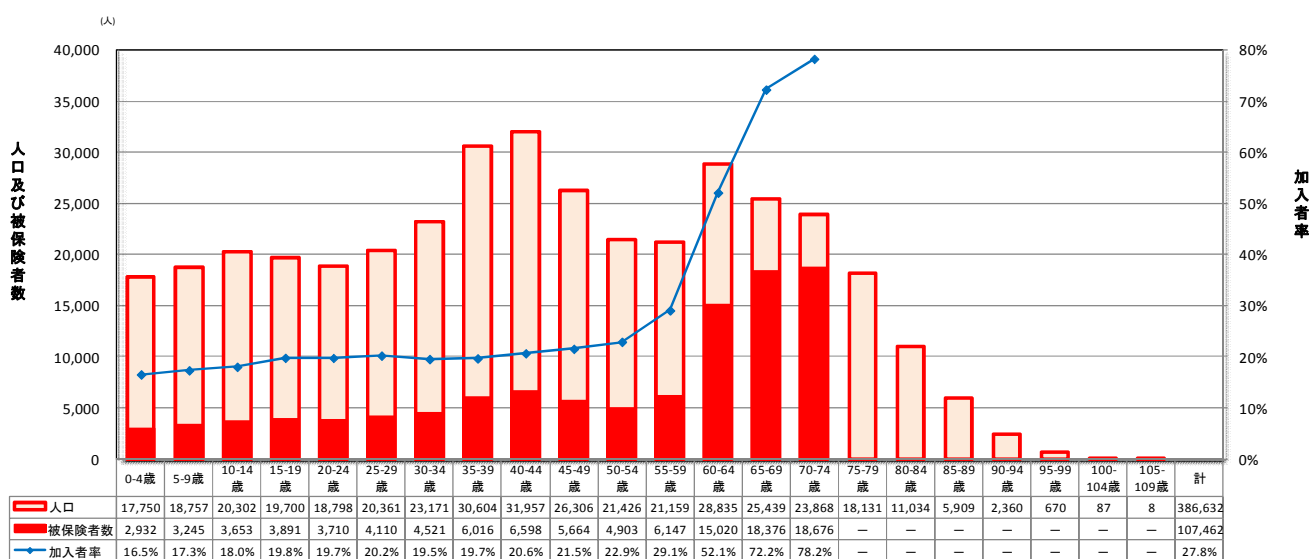
一宮市国保の被保険者数は、平成21年で109,725人であったが、それ以降は下降傾向がみられ、平成24年9月末日現在107,462人で、総人口に占める加入者率は27.8%となっている。

特定健康診査の対象となる40歳～74歳の被保険者数は、平成24年で75,384人となり、同年齢人口に占める割合は42.1%で、平成20年と比較して0.6ポイント減少している。

表：被保険者数（各年9月末日現在）及び加入者率

区分	平成20年	平成21年	平成22年	平成23年	平成24年
全年代					
被保険者数	109,206人	109,725人	109,412人	109,040人	107,462人
総人口に占める加入者率	28.4%	28.5%	28.3%	28.2%	27.8%
(再掲) 40歳未満					
被保険者数	35,534人	35,308人	34,341人	33,454人	32,078人
同年齢人口に占める加入者率	19.6%	19.7%	19.5%	19.4%	18.9%
(再掲) 40歳～74歳					
被保険者数	73,672人	74,417人	75,071人	75,586人	75,384人
同年齢人口に占める加入者率	42.7%	42.6%	42.6%	42.6%	42.1%

図：被保険者数及び加入者率（平成24年）



## 2 診療報酬明細書（レセプト）による分析

一宮市国保の医科診療報酬明細書情報から、保険診療に占める生活習慣病の割合や対象集団などを明らかにすることにより、一宮市国保における生活習慣病の課題を明確にする。

はじめに、基本的な定義等を記し、それぞれの分析結果の中で作成基準や算定方法を記す。

### －対象となる医療情報－

データは、愛知県国民健康保険団体連合会が提供する「医療費と特定健診等結果分析に関する参考情報（一宮市版・愛知県版）」から、被保険者情報と診療報酬明細書情報を引用し、これに編集を加えグラフ化を行い分析した。

診療報酬明細書は、平成 20 年度から平成 23 年度の各 8 月診療分（月遅れ請求分は除く）の医科診療報酬（被保険者の一部負担金を含む）とし、歯科診療報酬、調剤報酬及び療養費は含まれない。

被保険者情報は、各年度の 8 月末日時点の被保険者マスタ情報を使用し、該当する被保険者の年齢については、当該診療時点の年齢としている。擬制世帯主は、国保加入者数に含めない。

### －定義－

診療報酬明細書の傷病名欄に記載の病名を機械的に読み取り後に ICD-10 コードに変換し、下表に示す傷病名に相当するコードのものを生活習慣病と定義し、それ以外を一般疾病としている。

なお、下表の生活習慣病と定義する傷病名は、「標準的な健診・保健指導プログラム」（厚生労働省健康局）で定めるもののうち、診療報酬明細書から取得可能な情報に限定している。

表：生活習慣病と定義する傷病名

糖尿病	高血圧症	脂質異常症
高尿酸血症	肝機能障害	
糖尿病性神経障害	糖尿病性網膜症	糖尿病性腎症
高血圧性腎臓障害	脳血管疾患	虚血性心疾患
動脈閉塞	大動脈疾患	

また、診療報酬明細書の特記事項欄に、「マル長」「長処」「長 2」のいずれかの登録があるものを人工透析分と定義している。このため、血友病等の透析実施者以外が含まれている可能性がある。

## 2-1 医療受診情報による分析

診療報酬明細書の医療受診状況を、性別・年代別の対象集団ごとに集計し、生活習慣病に関する分析を実施した。

### 2-1-1 医療受診者率

0-9歳までは男女ともに受診者率が高い。男性は、30-34歳から受診者率が上昇している。女性は、45-49歳から受診者率が上昇している。全般的に女性の方が受診者率が高いが、特に20-39歳は男性との差が大きい。

60-64歳で半数以上、70-74歳では7割以上の被保険者が何らかの疾病で医療受診をしている。

県国保平均との比較では、0-4歳の女性で6.6ポイント上回り、男女ともに総計で1ポイント強上回るが、大きな地域性は見られない。

図：医療受診者率（平成23年度）



#### 【作成基準】

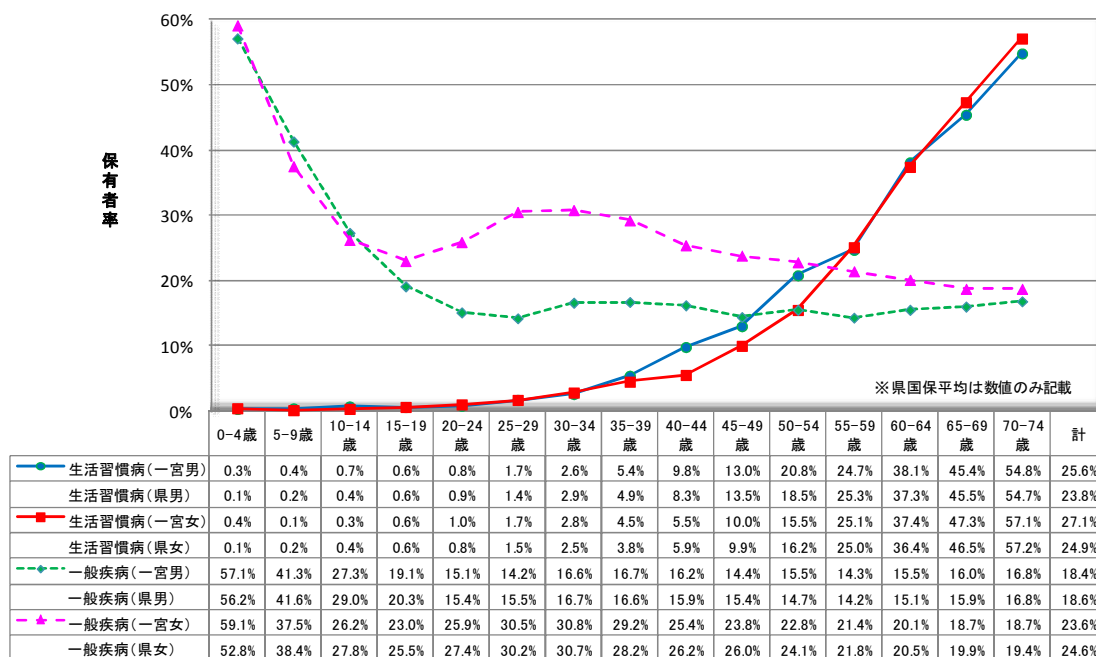
- ・1人の被保険者が複数の医療機関で受診した場合においても、1としてカウント
- ・各年代の医療を受診した被保険者数÷各年代の国保加入者数＝医療受診者率

2-1-2 一般疾病・生活習慣病保有者率

生活習慣病保有者率は、男女ともに、30-34 歳頃から急激に上昇している。さらに男性は、40 歳から 54 歳にかけて、女性と比較して 3~5 ポイント程度高い。県国保平均でも同様の傾向が見られるが、男性の 40-44 歳で 1.5 ポイント、50-54 歳で 2.3 ポイント県国保平均より高く、男女ともに総計で 2 ポイントほど高い。

生活習慣病に罹患していない一般疾病保有者率においては、20-24 歳以降の男女間において大きい差が見られる。県国保平均との比較では、男性においてはほとんど差が見られない。前述のとおり、女性の 0-4 歳では県国保平均を大きく上回るが、15-19 歳、45-49 歳で 2 ポイント以上下回っている。

図：一般疾病・生活習慣病保有者率（平成 23 年度）



【作成基準】

- ・ 1 人の被保険者が複数の医療機関で受診した場合においても、1 としてカウント
- ・ 1 人の被保険者が複数の医療機関で受診した場合で、1 つでも生活習慣病に該当する病名があれば、生活習慣病保有者としてカウント
- ・ 各年代の《一般疾病または生活習慣病》保有者数 ÷ 各年代の国保加入者数  
 = 《一般疾病または生活習慣病》保有者率

## 2-1-3 生活習慣病保有者率年度推移

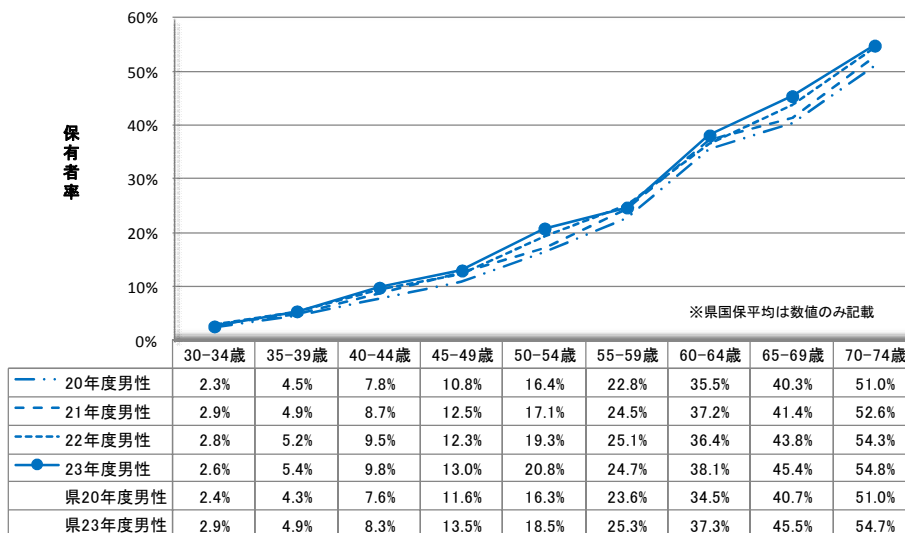
性別を問わず全ての年代において、平成20年度と比較して平成23年度の生活習慣病保有者率は上昇している。特に、65歳以降が顕著で、65-69歳では男性が5.1ポイント、女性では6.0ポイントと上昇幅が大きい。

県国保平均でも同様の傾向が見られるが、一宮市では、男性の50-54歳、女性の65-69歳の上昇率が県国保平均を大きく上回る。

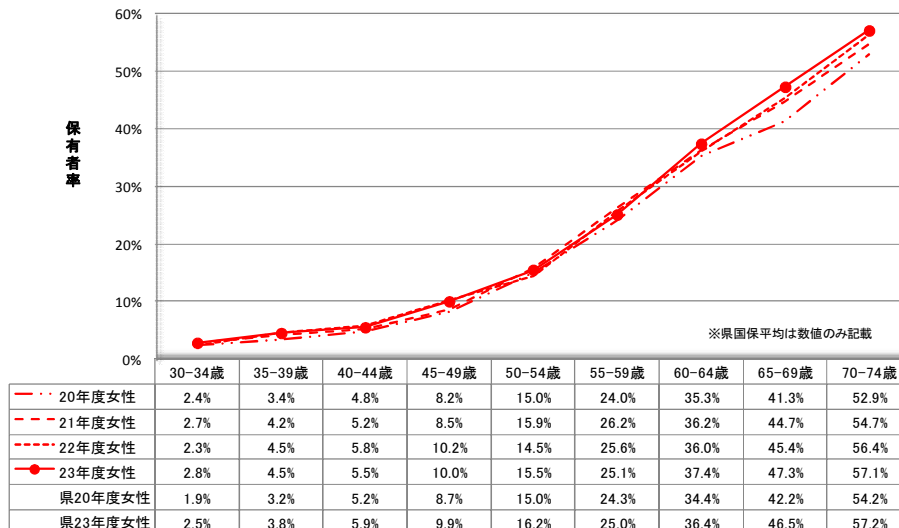
### 【作成基準】

- ・1人の被保険者が複数の医療機関で受診した場合においても、1としてカウント
- ・1人の被保険者が複数の医療機関で受診した場合で、1つでも生活習慣病に該当する病名があれば、生活習慣病保有者としてカウント
- ・各年代の生活習慣病保有者数÷各年代の国保加入者数＝生活習慣病保有者率

図：生活習慣病保有者率年度推移（男性）



図：生活習慣病保有者率年度推移（女性）





## 2-1-4 生活習慣病疾病ごとの保有者率推移

平成 23 年度の生活習慣病疾病ごとの保有者率を、平成 21 年度と比較する。

### 【作成基準】

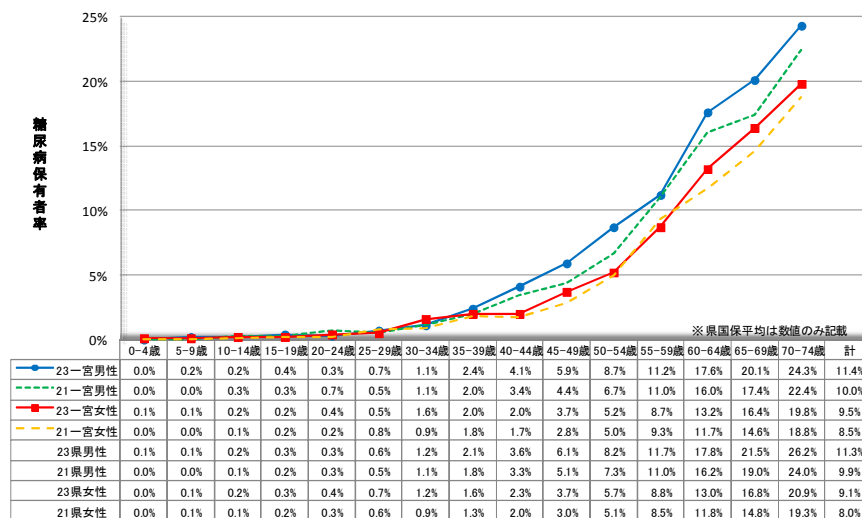
- ・ 1 人の被保険者が複数の医療機関で受診した場合においても、1 としてカウント
- ・ 1 人の被保険者が複数の生活習慣病を保有している場合、それぞれの生活習慣病ごとにカウント
- ・ 各年代の生活習慣病ごとの保有者数 ÷ 各年代の国保加入者数 = 生活習慣病疾病ごとの保有者率

### 【糖尿病】

平成 21 年度と比較して男女ともに各年代上昇傾向にあり、総計で男性 1.4 ポイント、女性 1.0 ポイント上昇した。両年度ともに、ほぼ各年代で男性が女性を上回り、男性の保有者率が高い疾病である。

県国保平均でも同様の上昇傾向が見られるが、平成 23 年度の女性は、県国保平均と比較して 0.4 ポイント高い。男性は女性ほどの差は見られないが、35-39 歳、40-44 歳で、県国保平均より 0.3~0.5 ポイント高く、比較的若い世代での保有が見られる。

図：糖尿病保有者率

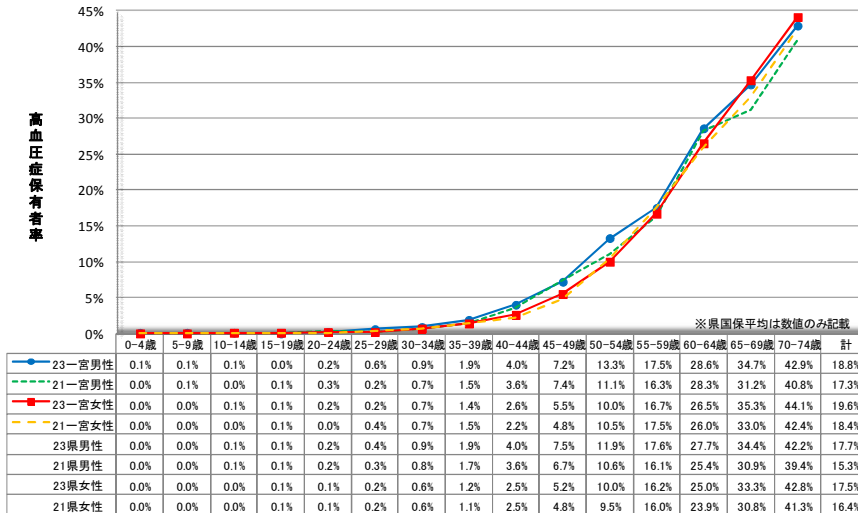


【高血圧症】

平成 21 年度と比較して男女ともに各年代上昇傾向にあり、総計で男性 1.5 ポイント、女性 1.2 ポイント上昇した。両年度ともに、各年代で男女間の保有者率差が小さく、糖尿病ほどの差は見られない。

県国保平均でも同様の上昇傾向が見られるが、平成 23 年度の女性は 2.1 ポイント、男性で 1.1 ポイント県国保平均より高く、一宮市で保有者率が高い疾病といえる。

図：高血圧症保有者率

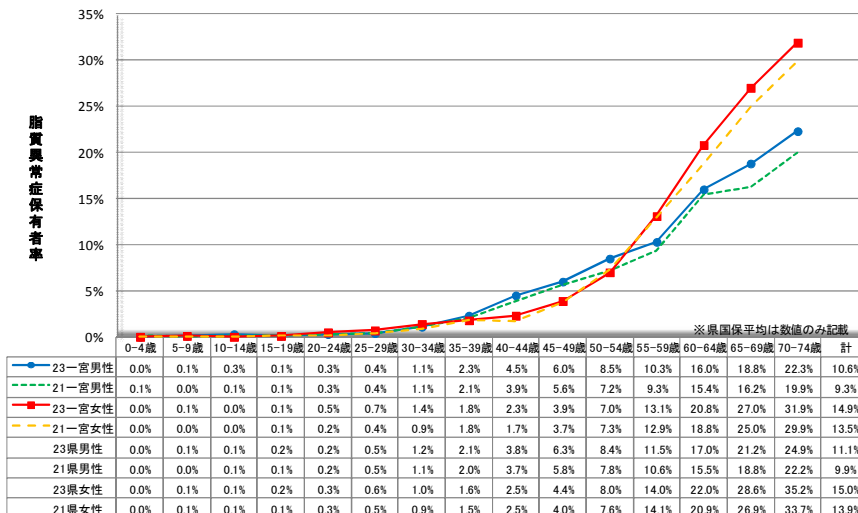


【脂質異常症】

平成 21 年度と比較して男女ともに各年代上昇傾向にあり、総計で男性 1.3 ポイント、女性 1.4 ポイント上昇した。特に 65-69 歳、70-74 歳の上昇幅が顕著である。40 歳代では男性が女性を上回るが、55-59 歳から急激に女性の保有者率が高くなる疾病である。

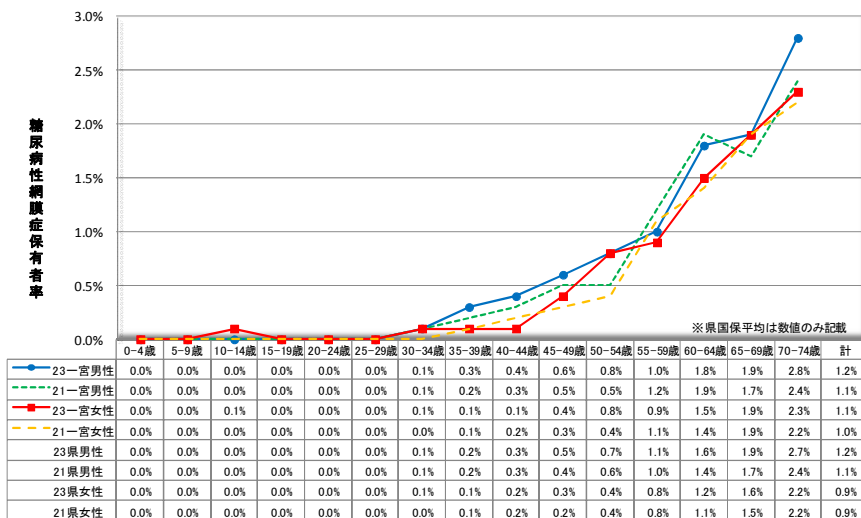
県国保平均でも同様の上昇傾向が見られるが、平成 23 年度の男性は 0.5 ポイント、女性で 0.1 ポイントともに県国保平均より低い。

図：脂質異常症保有者率

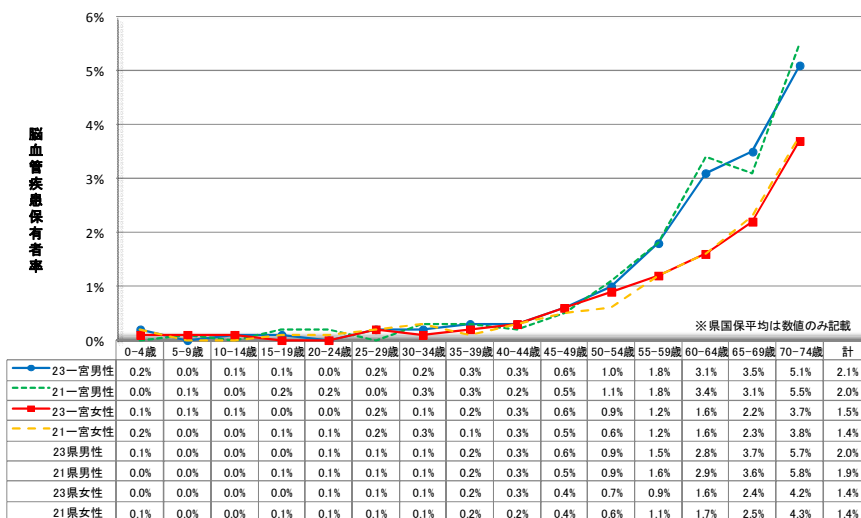


【その他の生活習慣病】

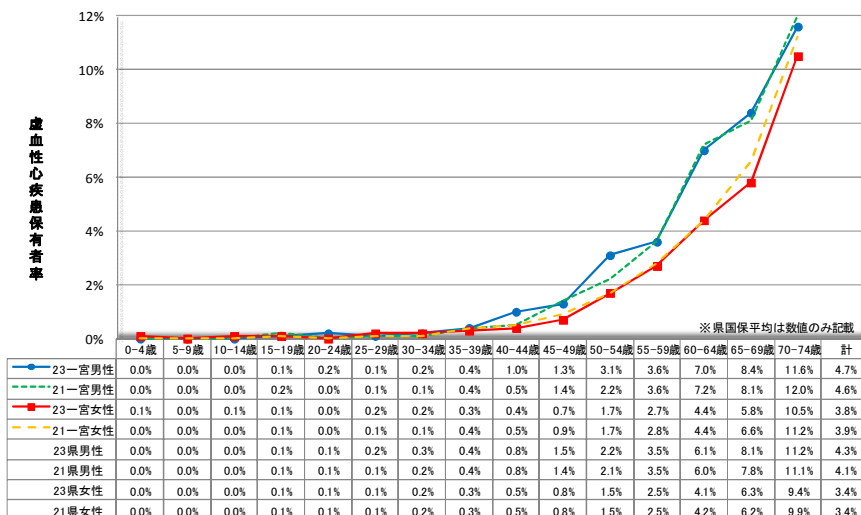
図：糖尿病性網膜症保有者率



図：脳血管疾患保有者率



図：虚血性心疾患保有者率



## 2-2 医療費情報による分析

診療報酬明細書の医療費状況を、性別・年代別の対象集団ごとに集計し、生活習慣病に関する分析を実施した。

### 2-2-1 一般疾病・生活習慣病保有者 1 人当たりの入院・外来医療費

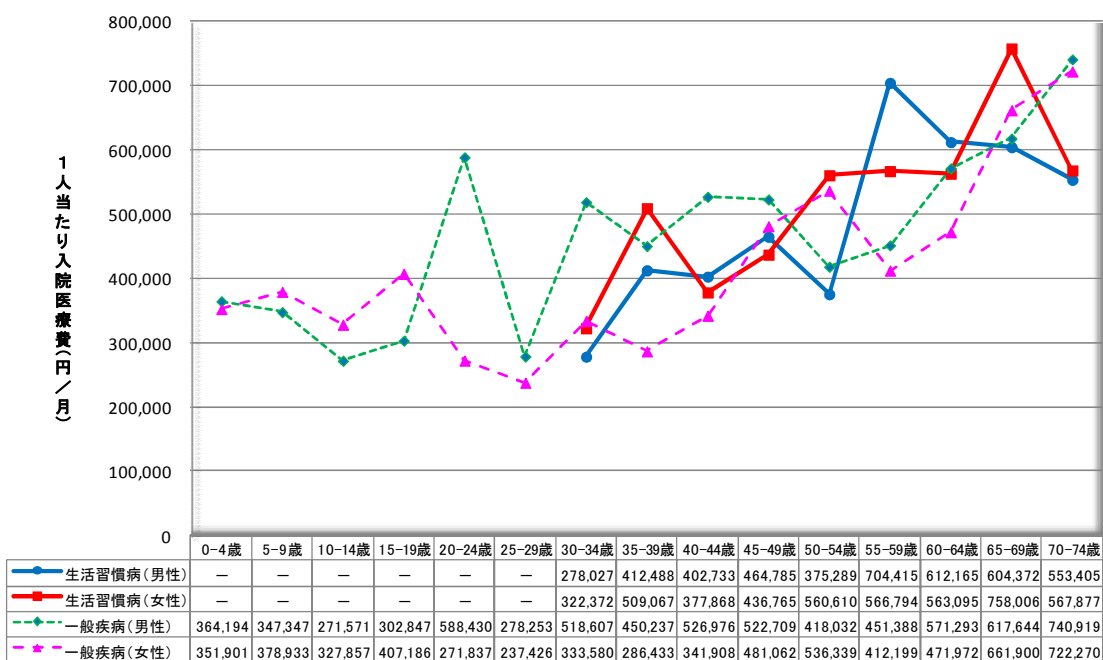
一般疾病・生活習慣病保有者 1 人当たりの入院医療費については、年代が上がるごとに上昇する傾向が見えるが、年代間、男女間の差異が大きい。個々の施術内容によって 1 人当たりの金額に大きな影響を与えていると考えられる。生活習慣病保有者では、男性の 55-59 歳、女性の 65-69 歳で 70 万円/月を超える。

外来医療費については、一般疾病、生活習慣病保有者ともに、男女間の差異が小さい。生活習慣病保有者では、男性女性ともに 35-39 歳で約 5 万円/月と突出している。この年代の生活習慣病保有率は 5%程度であるが、比較的若い年代で生活習慣病に罹患すると大きい負担になることがわかる。40 歳以降生活習慣病保有者率が高くなるにつれ、外来医療費はなだらかに減少する。

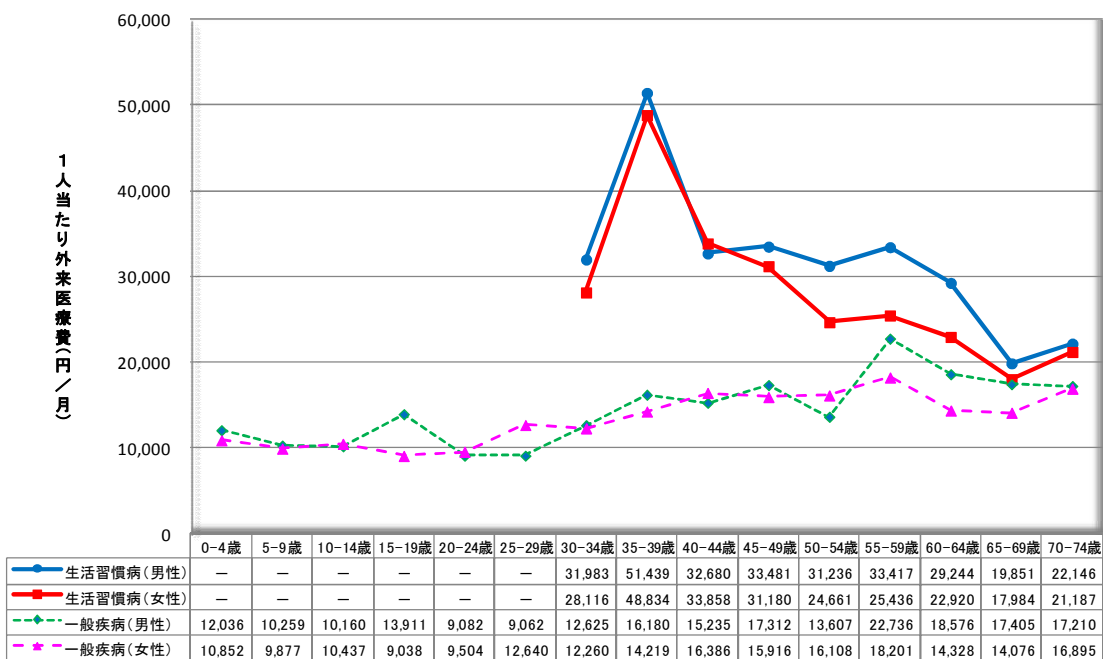
#### 【作成基準】

- ・ 1 人の被保険者が複数の医療機関で受診した場合においても、1 としてカウント
- ・ 1 人の被保険者が複数の医療機関で受診した場合で、1 つでも生活習慣病に該当する病名があれば、当該被保険者の医療費は生活習慣病保有者としてカウント
- ・ 各年代の《入院・外来》医療費の合計額 ÷ 各年代の《入院・外来》で受診した被保険者数  
= 1 人当たり《入院・外来》医療費

図：一般疾病・生活習慣病保有者1人当たりの入院医療費（平成23年度）



図：一般疾病・生活習慣病保有者1人当たりの外来医療費（平成23年度）



## 2-2-2 生活習慣病疾病ごとの1人当たり総医療費推移

平成20年度から平成23年度の、生活習慣病疾病ごとの1人当たりの総医療費の推移は、次のとおりである。

例えば、糖尿病1人当たりの総医療費とは、糖尿病に係る医療費だけを指すのではなく、糖尿病を罹患する者の1か月当たり医療費の総合計額を指す。よって、その他の生活習慣病や一般疾病に係る医療費も含まれることに注意されたい。

### 【作成基準】

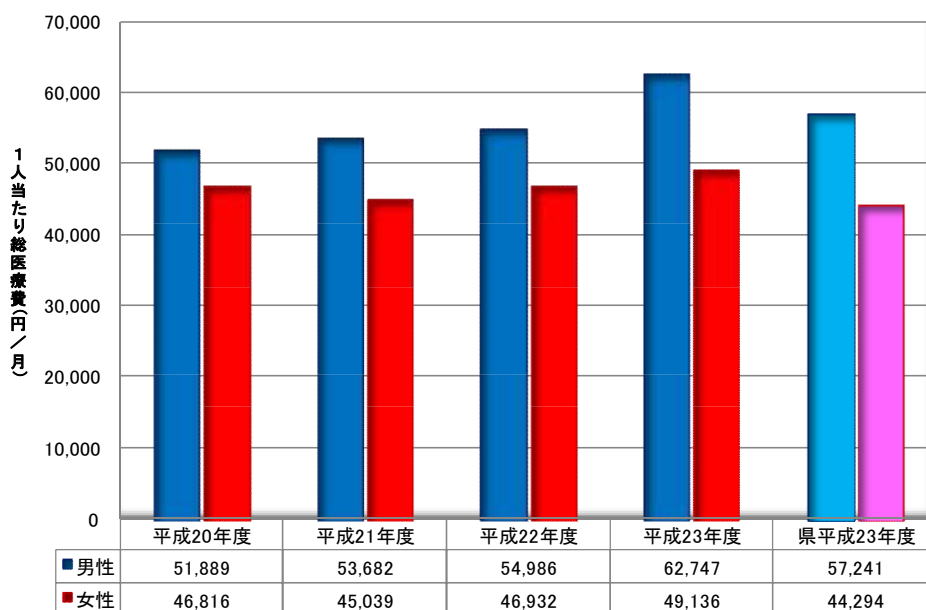
- ・1人の被保険者が複数の生活習慣病を保有している場合、それぞれの生活習慣病ごとにカウント  
(生活習慣病保有者数<各生活習慣病ごとの保有者数の合計)
- ・1人の被保険者が複数の生活習慣病を保有している場合、それぞれの生活習慣病ごとに医療費の額をカウント
- ・各生活習慣病保有者の医療費の合計額÷各生活習慣病保有者数=生活習慣病疾病ごとの1人当たり総医療費

### 【糖尿病】

内臓脂肪型肥満の関連が強いとされる3疾病（糖尿病、高血圧症、脂質異常症）の中では最も総医療費が高く、糖尿病もしくはそれに伴う疾病による医療費の負担が大きいことがわかる。

男性女性ともに上昇傾向にある。特に男性については上昇幅が大きく、平成23年度では6万円を超える。各年度、男性が女性を上回っており、平成23年度では、その差が13,611円に及ぶ。平成23年度との比較では、男性女性ともに県国保平均を大きく上回った。

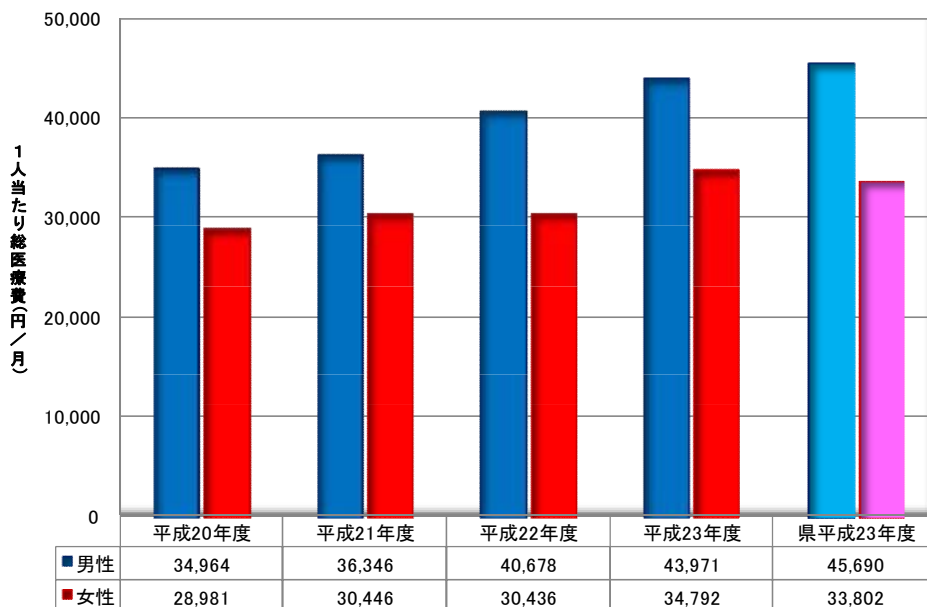
図：糖尿病1人当たり総医療費推移



【高血圧症】

男性女性ともに上昇傾向にある。特に男性については上昇幅が大きく、平成23年度は平成20年度の約25%増加となっている。各年度、男性が女性を上回っており、平成23年度では、その差が9,179円に及ぶ。平成23年度の県国保平均との比較では、大きな違いは見られない。

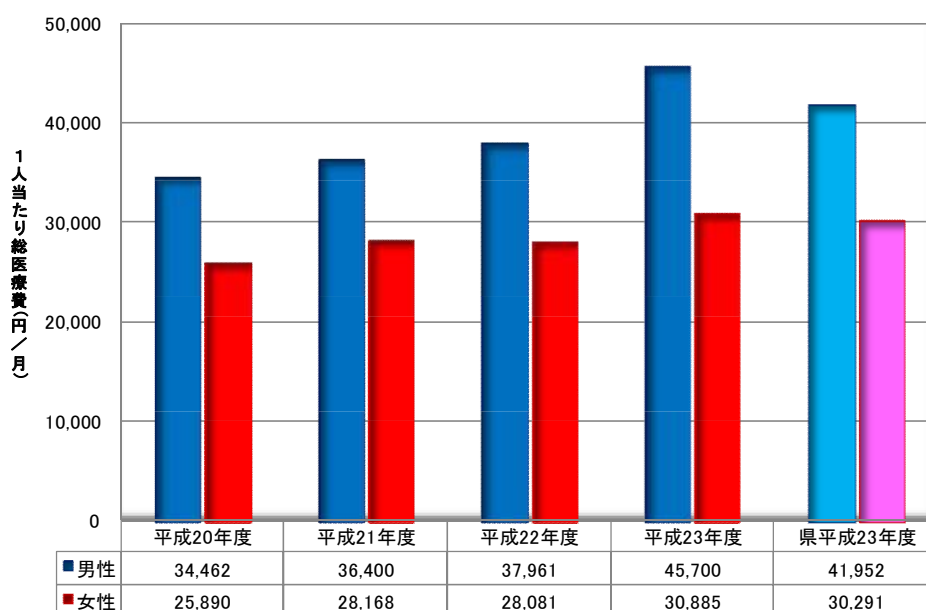
図：高血圧症1人当たり総医療費推移



【脂質異常症】

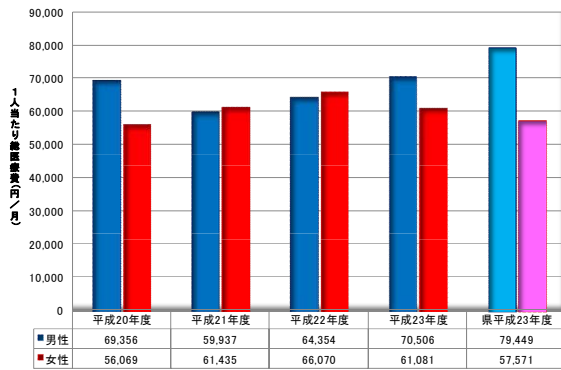
男性女性ともに上昇傾向にある。特に男性については上昇幅が大きく、平成23年度は平成20年度の約33%増加となっている。各年度、男性が女性を上回っており、平成23年度では、その差が14,815円に及ぶ。平成23年度との比較では、男性が県国保平均を大きく上回った。

図：脂質異常症1人当たり医療費推移

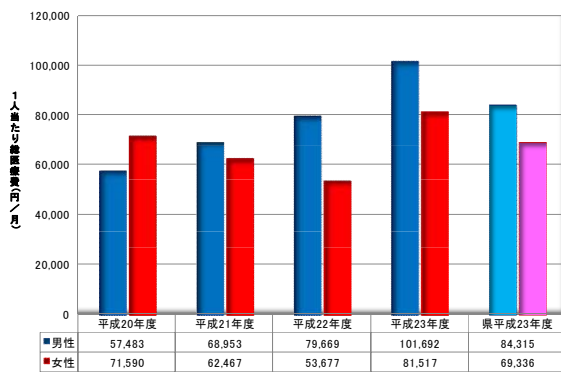


【その他の生活習慣病】

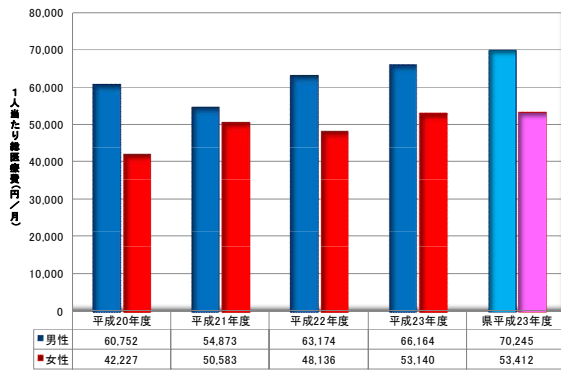
図：糖尿病性網膜症 1人当たり総医療費推移



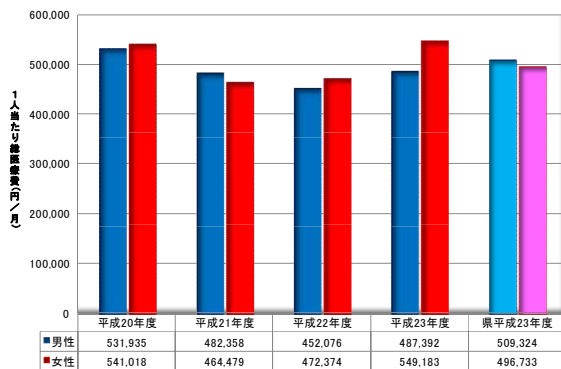
図：脳血管疾患 1人当たり総医療費推移



図：虚血性心疾患 1人当たり総医療費推移



図：人工透析 1人当たり総医療費推移





### 3 特定健康診査・特定保健指導のデータ分析

第1期特定健康診査等実施計画に基づき実施した、特定健康診査及び特定保健指導の受診結果について、分析を行った。

分析には、平成20年度～平成23年度における全ての受診者のデータを使用した。また、参考として記載した県国保平均のデータは、愛知県国民健康保険団体連合会が提供する特定健康診査等結果分析ツールの特定健診結果抽出\_確定版から引用した。

なお、実施率やメタボリックシンドローム対象者数等の計算においては、健診受診後に国保資格を喪失した者のデータを含まない国への法定報告結果とは多少異なるので注意されたい。

また、法定報告結果の集計については、次章にまとめたので参考にされたい。

### 3-1 特定健康診査・特定保健指導の実施状況

平成 23 年度の特定健康診査においては、全体の実施率が 45%弱と、同一規模の国保の中では高い実施率となっている。性別では、女性の実施率が男性より 9 ポイントほど高い。年代別では、65 歳以上の実施率が 50%を超える中で、就労世代である 40-54 歳の実施率が 20%台と低迷しているのが目立つ。全体では、60 歳代、70 歳代の受診者数割合が 8 割を超える。就労世代の受診しやすい環境づくりが必要といえる。

特定保健指導においては、動機づけ支援の初回面接実施者が 313 人（該当者に占める実施率 11.47%）、積極的支援が 55 人（同 4.93%）と、実施率の低迷が顕著であり、平成 24 年度より実施体制の全面見直しを行っている。

健診結果における特定保健指導の階層化レベルは、動機づけ支援が 8.0%、積極的支援が 3.3%と、県国保平均より低い水準にあり、服薬により階層化レベルが非該当になった者が多いことが影響していると思われる。

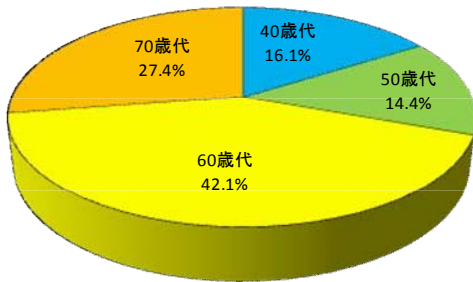
一方で、メタボリックシンドローム該当者・予備群の合計は 31.1%となり、県国保平均と比較して 2.4 ポイント高い。

表：特定健康診査・特定保健指導実施状況（平成23年度）

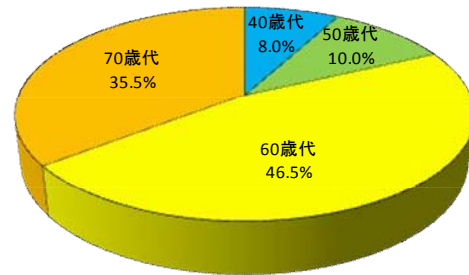
年度末年齢	受診対象者		特定健康診査		特定健康診査		特定保健指導該当数				特定保健指導初回面接実施数				特定保健指導初回面接実施率			
	受診券発行枚数 a		受診者数 b		実施率 b/a		積極的支援該当数 c		動機づけ支援該当数 d		積極的支援実施数 e		動機づけ支援実施数 f		積極的支援実施率 e/c		動機づけ支援実施率 f/d	
70～75	20,896	10,203	12,067	5,533	57.75%	54.23%	—	—	1,098	702	—	—	124	75	—	—	11.29%	10.68%
		10,693		6,534			61.11%	—		—	—	—		396	—	—		49
65～69	17,770	8,258	9,534	4,029	53.65%	48.79%	—	—	1,012	631	—	—	120	65	—	—	11.86%	10.30%
		9,512		5,505			57.87%	—		—	—	—		381	—	—		55
60～64	14,339	5,920	6,273	2,166	43.75%	36.59%	426	290	242	99	24	18	36	12	5.63%	6.21%	14.88%	12.12%
		8,419		4,107				48.78%		136		143		6		24		4.41%
55～59	6,162	2,773	2,065	770	33.51%	27.77%	207	152	91	34	7	2	13	3	3.38%	1.32%	14.29%	8.82%
		3,389		1,295				38.21%		55		57		5		10		9.09%
50～54	4,846	2,473	1,345	611	27.75%	24.71%	150	120	76	41	7	5	7	2	4.67%	4.17%	9.21%	4.88%
		2,373		734				30.93%		30		35		2		5		6.67%
45～49	5,564	2,867	1,290	590	23.18%	20.58%	162	135	100	52	8	6	6	3	4.94%	4.44%	6.00%	5.77%
		2,697		700				25.95%		27		48		2		3		7.41%
40～44	6,706	3,515	1,419	641	21.16%	18.24%	171	146	109	72	9	5	7	2	5.26%	3.42%	6.42%	2.78%
		3,191		778				24.38%		25		37		4		5		16.00%
計	76,283	36,009	33,993	14,340	44.56%	48.80%	1,116	843	2,728	1,631	55	36	313	162	4.93%	4.27%	11.47%	9.93%
		40,274		19,653				48.80%		273		1,097		19		151		6.96%

※上段が男性、下段が女性

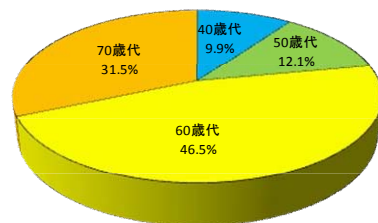
図：特定健康診査受診券発行対象者数割合（平成23年度）



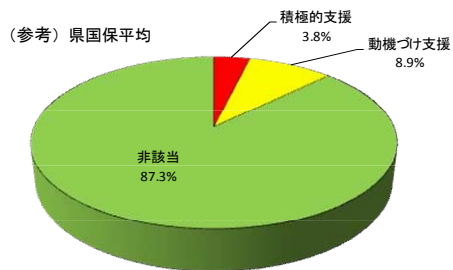
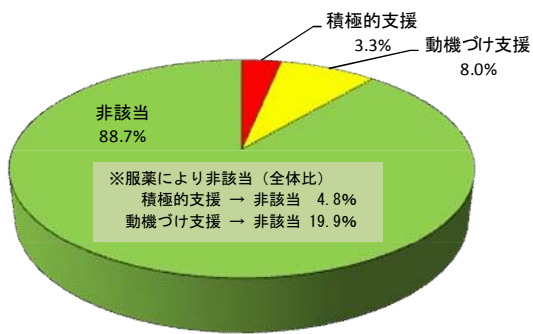
図：特定健康診査受診者数割合（平成23年度）



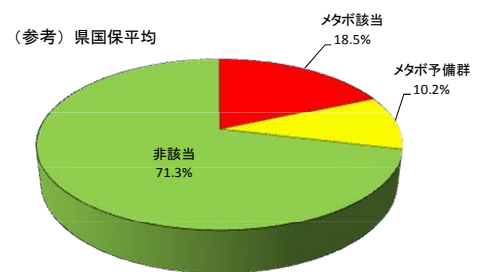
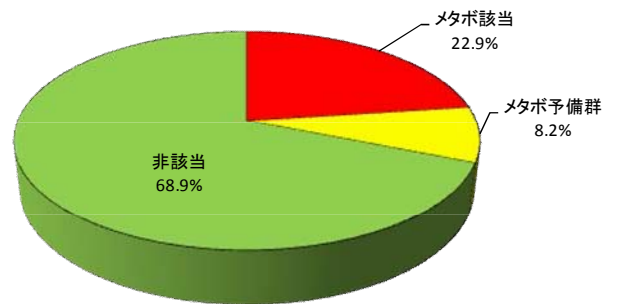
(参考) 県国保平均



図：階層化レベル対象者数割合  
(平成 23 年度)



図：メタボリックシンドローム対象者数割合  
(平成 23 年度)



### 3-2 特定健康診査の有所見状況

平成 23 年度の特定健康診査の健診項目について、それぞれ、性別・年代別に有所見者割合を集計し、平成 20 年度との比較を実施した。

有所見割合を求める際の分母は、該当年度の全受診者数とした。ただし、HbA1c、尿蛋白、血清クレアチニンについてはそれぞれの項目を受診した人数を分母とした。有所見の判断基準は、「標準的な健診・保健指導プログラム」（厚生労働省健康局）を参考にした。

なお、年齢については、年度末到達年齢で集計している。

## 【 腹囲 】

◆ 有所見判断基準 ◆

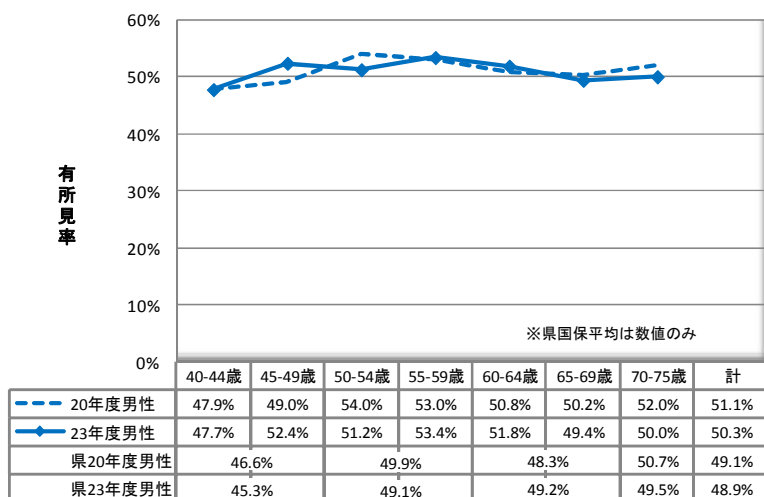
**腹囲 男性 85 cm以上、女性 90 cm以上**

男性においては、年代を問わず平均的に約 5 割の人が該当している。女性は、40-44 歳の 9.6%から 70-75 歳代の 25.7%へ、年齢が高くなるにつれて徐々に上昇する。

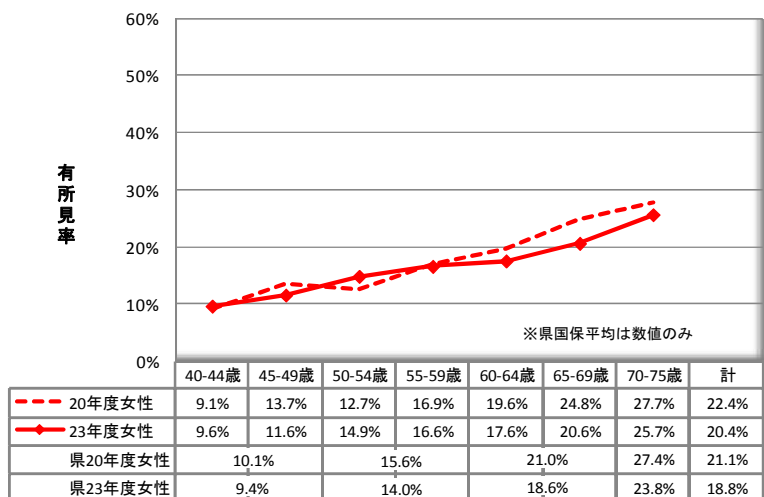
平成 20 年度と比較して、男性で 0.8 ポイント、女性で 2.0 ポイントの改善がみられる。特に女性の 60 歳代、70 歳代で改善幅が大きく、65-69 歳では 4.2 ポイント改善した。

県国保平均との比較では、男女共に 1.5 ポイント程度上回り、肥満度が高いことがわかる。

図：腹囲有所見率（男性）



図：腹囲有所見率（女性）



# 【 BMI 】

◆ 有所見判断基準 ◆

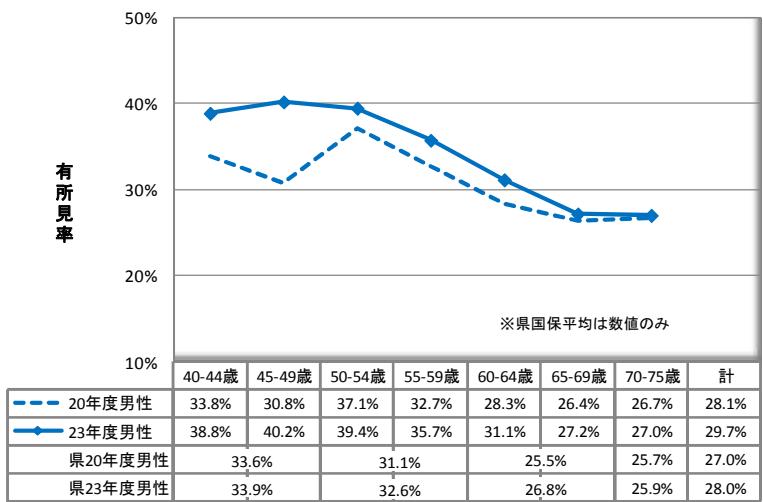
**BMI【体重 (kg) ÷身長 (m) <sup>2</sup>】 25 kg/m<sup>2</sup> 以上**

男性は、50歳代前半までは4割程度が基準を超えるが、それ以後年齢が高くなるにつれて徐々に低下する。女性は、腹囲と同様の傾向を示し、年齢が高くなるにつれて上昇する。

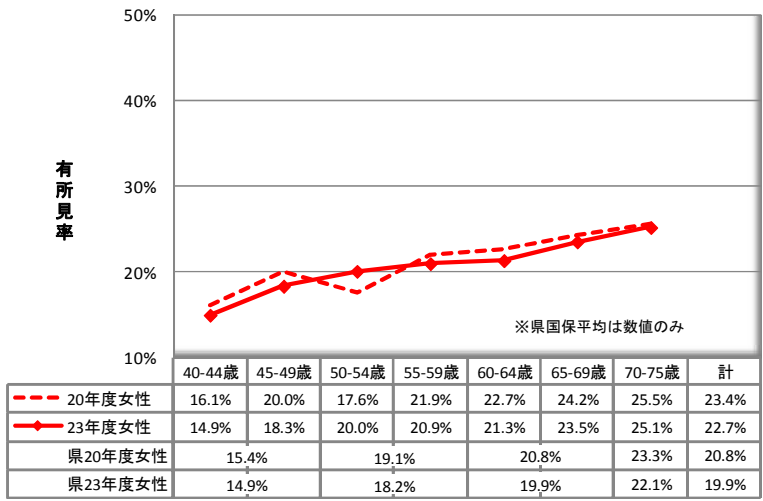
平成20年度と比較して、女性で0.7ポイントの改善がみられる一方、男性が1.6ポイント悪化している。特に40歳代で上昇幅が大きい。

県国保平均との比較では、男性で1.7ポイント、女性で2.8ポイント上回り、腹囲と同様に肥満度が高いことがわかる。

図：BMI 有所見率（男性）



図：BMI 有所見率（女性）



## 【 中性脂肪 】

◆ 有所見判断基準 ◆

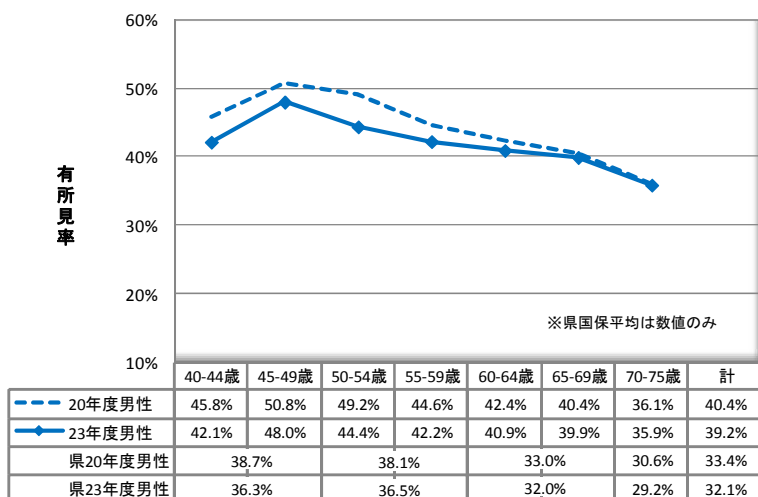
中性脂肪 150mg/dl 以上

男性においては、45-49歳で約5割の方が基準を超えるが、それ以後年齢が高くなるにつれて徐々に低下する。女性は、腹囲と同様の傾向を示し、年齢が高くなるにつれて上昇し、60歳代で約3割の方が基準を超える。

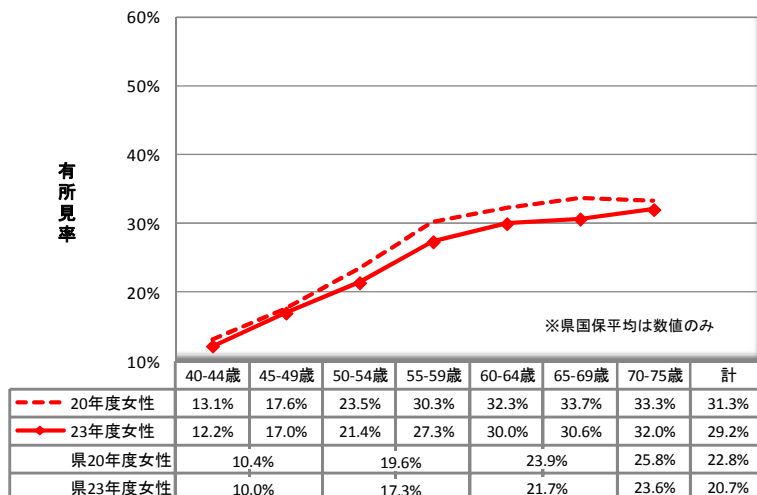
平成20年度と比較して、男性で1.2ポイント、女性で2.1ポイントの改善がみられる。

改善が見られるものの、県国保平均との比較では男女共に7~8ポイント以上と大きく上回り、地域性として血中脂質の高さがわかる。

図：中性脂肪有所見率（男性）



図：中性脂肪有所見率（女性）





## 【 HDLコレステロール 】

◆ 有所見判断基準 ◆

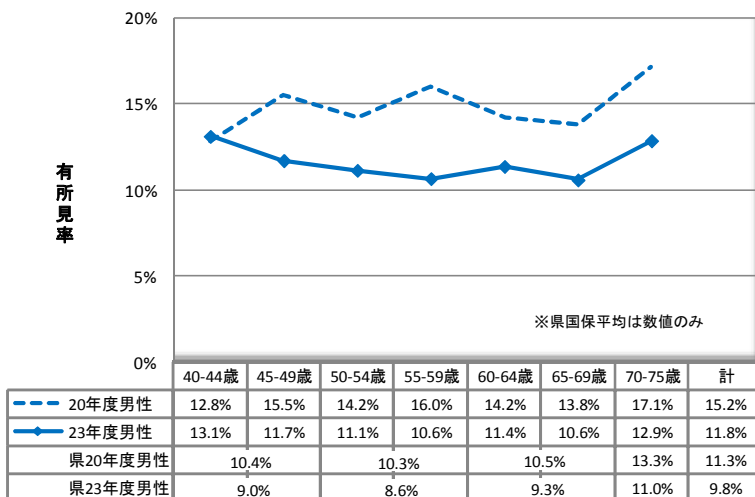
**HDLコレステロール 40mg/dl 未満**

いわゆる善玉コレステロールの量を測定する検査で、男性においては、全年代で約 10～13%の方が該当している。一方、女性は約 1～4%の方が該当し、男性の有所見率が高い。

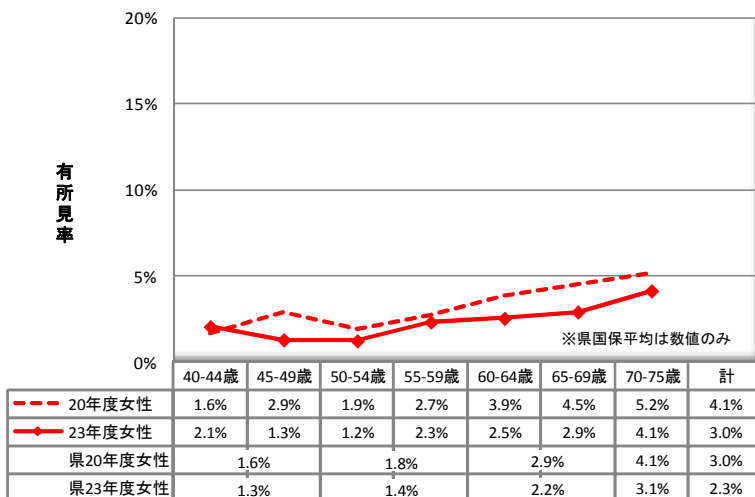
平成 20 年度と比較して、男性に大幅な改善が見られ 3.4 ポイント減、女性も 1.1 ポイント改善した。

改善が見られるものの、県国保平均との比較では、男女共に 1～2 ポイント程度上回る。

図：HDLコレステロール有所見率（男性）



図：HDLコレステロール有所見率（女性）



## 【 LDLコレステロール 】

◆ 有所見判断基準 ◆

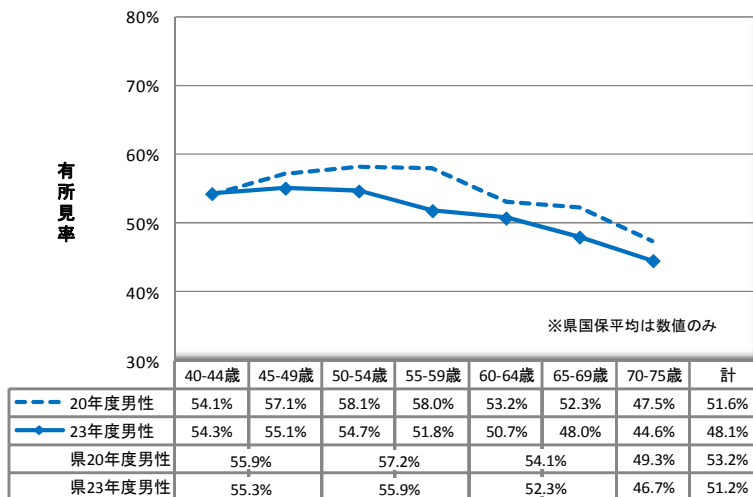
LDLコレステロール 120mg/dl 以上

いわゆる悪玉コレステロールの量を測定する検査で、男性においては、全年代で約5割の方が該当している。一方、女性は年齢が高くなるにつれ急上昇し、60-64歳で65.5%となり、その後下降する。

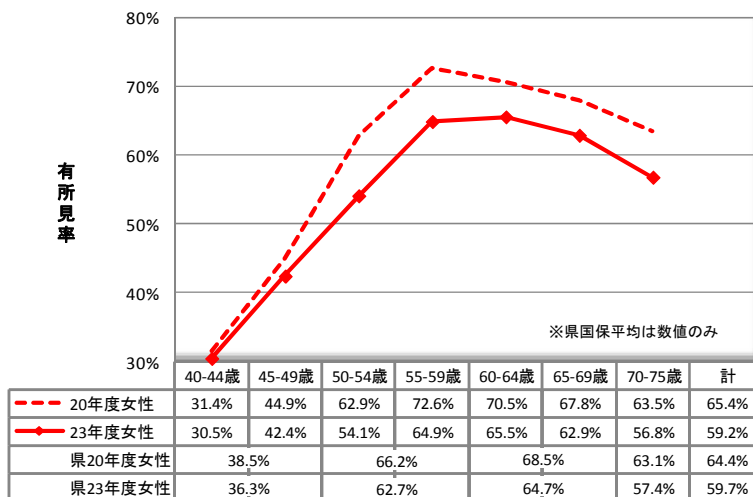
平成20年度と比較して、男女ともに大幅な改善が見られ、男性で3.5ポイント、女性で6.2ポイント改善した。

県国保平均との比較では、男性が3.1ポイント下回っている。女性も0.5ポイント下回っている。

図：LDLコレステロール有所見率（男性）



図：LDLコレステロール有所見率（女性）



## 【 H b A 1 c (ヘモグロビンA 1 c) 】

### ◆ 有所見判断基準 ◆

**H b A 1 c (JDS値) 5.2% 以上**

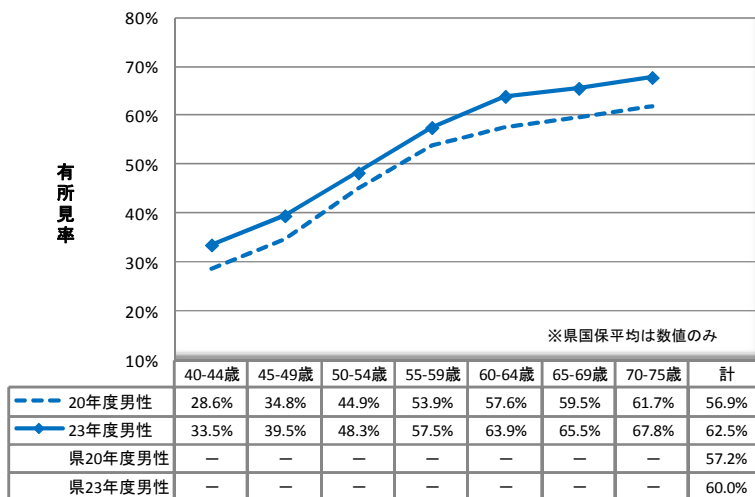
※ H b A 1 c (JDS値) 5.2%は、  
H b A 1 c (NGSP値) 5.6%に相当

血糖を調べる検査で、男女ともに年齢が高くなるにつれ上昇し、60-64歳で6割を超え、70歳以降では約7割の方が判断基準を超える。

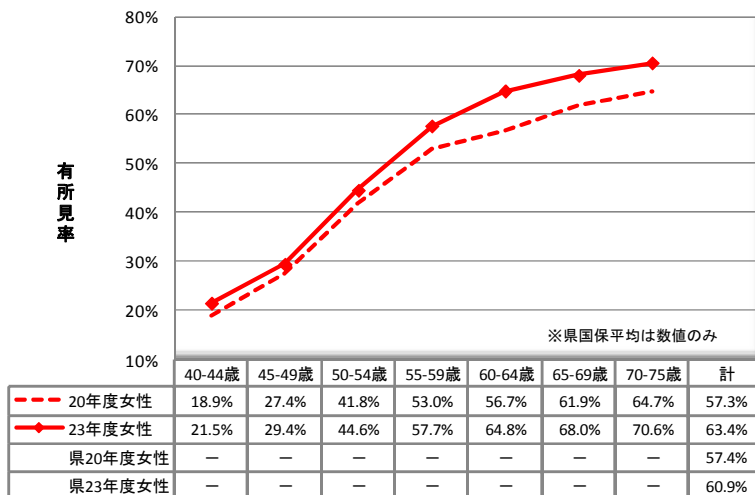
平成20年度と比較して、男女ともに大幅に悪化しており、男性で5.6ポイント、女性で6.1ポイント上昇した。

県国保平均との比較では、男女ともに2.5ポイント上回っており、地域性として血糖が高いことがわかる。

図：H b A 1 c 有所見率（男性）



図：H b A 1 c 有所見率（女性）



## 【 収縮期血圧 】

◆ 有所見判断基準 ◆

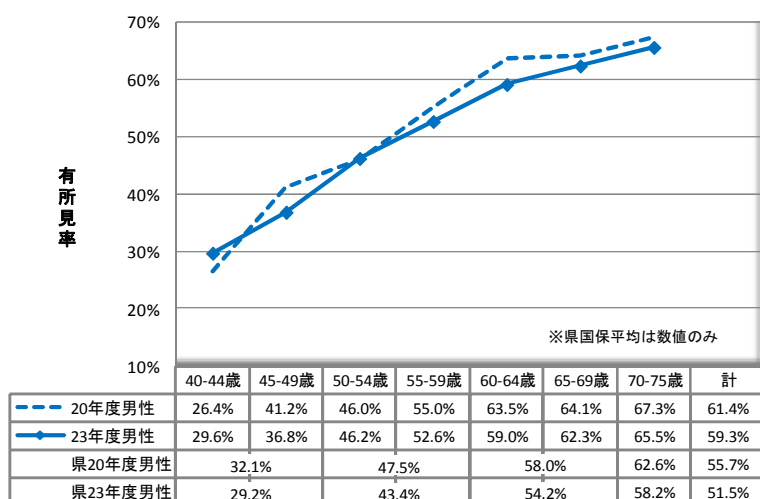
収縮期血圧 130mmHg 以上

男女ともに年齢が高くなるにつれ上昇し、65-69歳で6割を超える。また、男性の40-44歳でも、約3割が判断基準を超える。

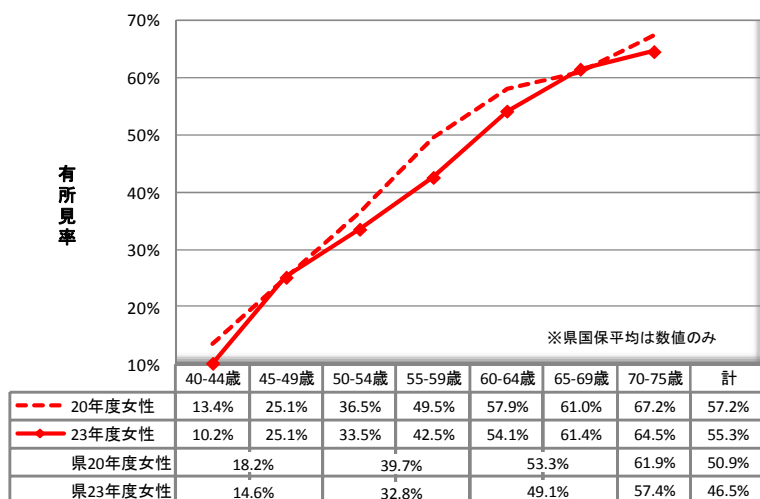
平成20年度と比較して、男性で2.1ポイント、女性で1.9ポイント改善した。

改善が見られるものの、県国保平均との比較では、男女ともに8ポイント程度上回っており、地域性として血圧の高さがわかる。

図：収縮期血圧有所見率（男性）



図：収縮期血圧有所見率（女性）



## 【 拡張期血圧 】

◆ 有所見判断基準 ◆

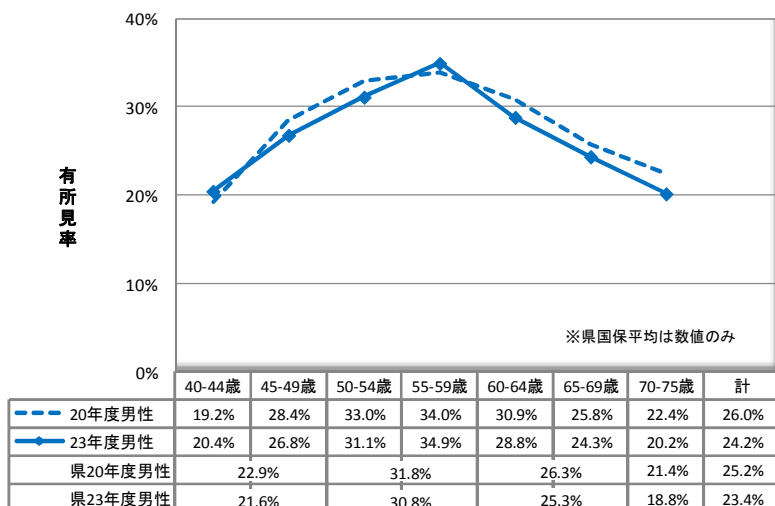
**拡張期血圧 85 mmHg 以上**

男女ともに50歳後半頃にピークを迎え、その後緩やかに下降する。各年代ともに、女性より男性の有所見率が高い。

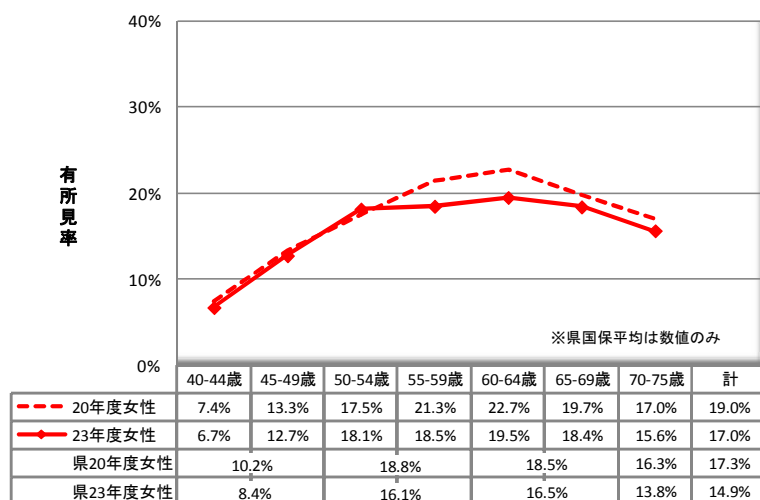
平成20年度と比較して、男性で1.8ポイント、女性で2.0ポイント改善した。

県国保平均との比較では、男性で0.8ポイント、女性で2.1ポイント上回っている。

図：拡張期血圧有所見率（男性）



図：拡張期血圧有所見率（女性）



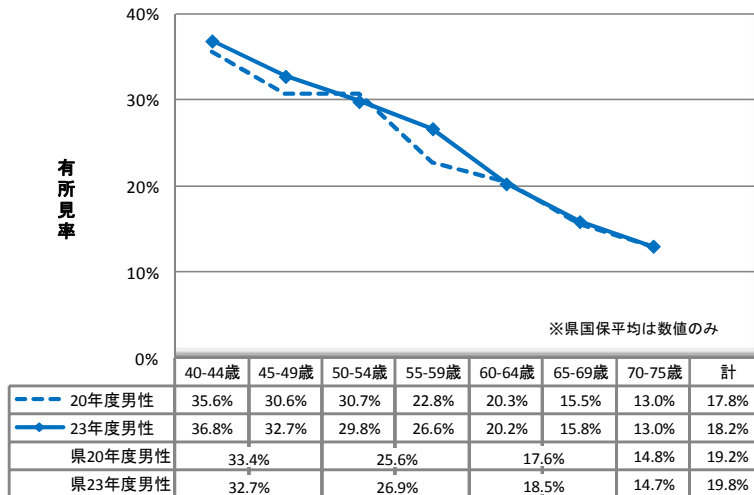
# 【 ALT (GPT) 】

◆ 有所見判断基準 ◆

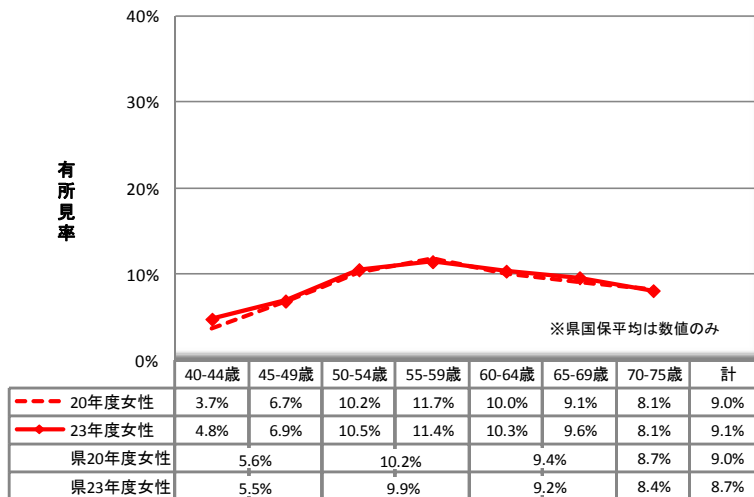
**ALT (GPT) 31 U/L以上**

ALTは、肝機能を見る指標で、男性の比較的若い世代で有所見率が高く、40歳代で3人に1人が該当し、加齢とともに下降する。女性は、各年代ともに低い。  
 平成20年度と比較して、男性で0.4ポイント悪化した。  
 県国保平均との比較では、男性が1.6ポイント低く、逆に女性は0.4ポイント高い。

図：ALT有所見率（男性）



図：ALT有所見率（女性）



# たんぱく 【尿蛋白】

◆ 有所見判断基準 ◆

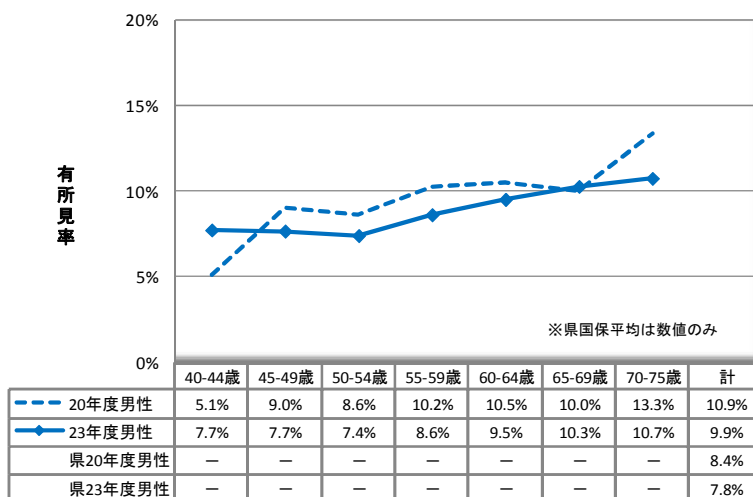
尿蛋白 + 以上

女性は、全年代ともに 5%程度で推移している。一方、男性は年齢が高くなるにつれ緩やかに上昇し、65-69 歳で 10%を超える。

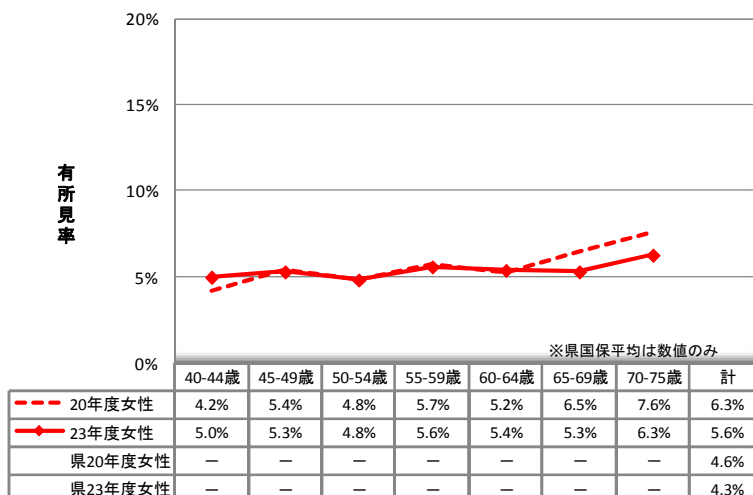
平成 20 年度と比較して、男性で 1.0 ポイント、女性で 0.7 ポイント改善した。特に、70-75 歳で改善幅が大きい。

県国保平均との比較では、男女ともに 1~2 ポイント程度上回っている。

図：尿蛋白有所見率（男性）



図：尿蛋白有所見率（女性）



## 【 血清クレアチニン 】

◆ 有所見判断基準 ◆

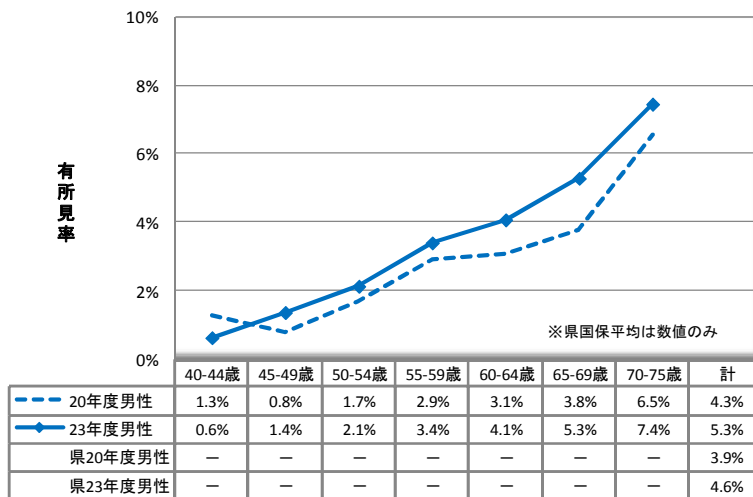
**血清クレアチニン 男性 1.2mg/dl以上、女性 1.0mg/dl以上**

腎臓の機能を調べる検査で、男性の有所見率が高い。年齢が高くなるにつれ上昇し、70-75歳では男性が7.4%、女性は3.0%が該当している。

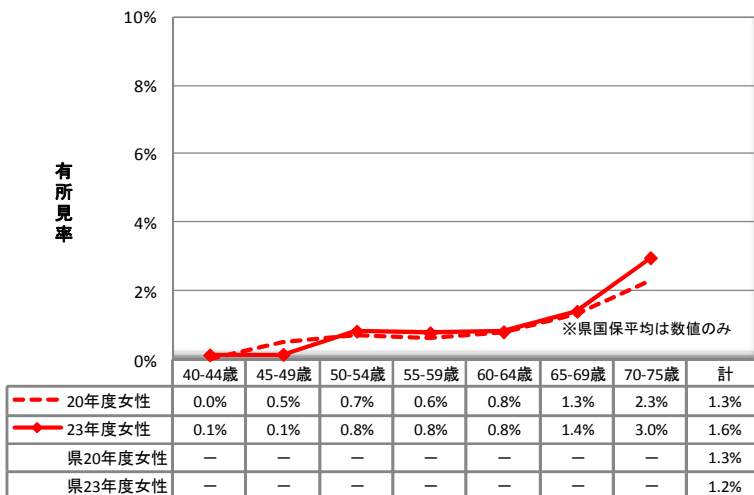
平成20年度と比較して、男性で1.0ポイント、女性で0.3ポイント悪化し、特に男性の60歳以降の上昇幅が大きい。

県国保平均との比較では、男性では0.7ポイント、女性では0.4ポイント上回っている。

図：血清クレアチニン有所見率（男性）



図：血清クレアチニン有所見率（女性）





## 【喫煙歴】

◆ 有所見判断基準 ◆

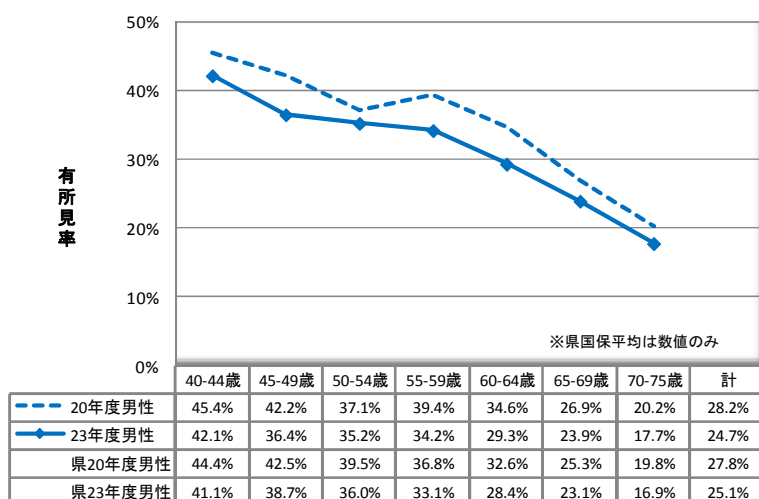
『たばこを習慣的に吸っている』の問診に、『はい』と回答

男性が高い。男女ともに40-44歳が高く、男性では4割以上、女性では2割近い方が該当する。年齢が高くなるにつれ下降する。

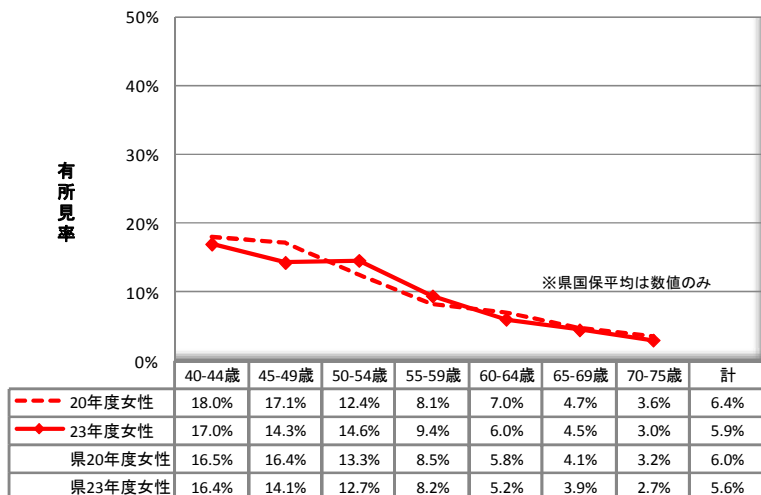
平成20年度と比較して、男性で3.5ポイント、女性で0.5ポイント改善した。

県国保平均との比較では、男性が0.4ポイント下回るが、女性は0.3ポイント上回っている。

図：喫煙歴有所見率（男性）



図：喫煙歴有所見率（女性）



### 3-3 特定保健指導の効果分析

特定保健指導の効果分析を実施した。対象は下表のとおりで、平成22年度及び平成23年度の特定健康診査を共に受診した者のうち、平成22年度の特定健康診査の結果から特定保健指導の対象となった者（医療受診勧奨者を除く）を、特定保健指導の受診・未受診別で、両年度の各健診項目のデータ推移を比較した。比較の参考として、全対象者26,390名のデータ推移も表示した。

表：特定保健指導効果分析の調査対象

全 対 象 者 (平成22年度及び平成23年度の特定健康診査をどちらも受診した者)		26,390名
※上記の全対象者のうち、平成22年度の特定保健指導の対象となった者の内訳（医療受診勧奨者は除く）		
	動機づけ支援対象者	積極的支援対象者
平成22年度 特定保健指導対象者	1,757名	536名
(特定保健指導(初回面接)受診者)	(274名)	(35名)
(未受診者)	(1,483名)	(501名)

#### 《肥満度》

**体重と腹囲**について、共に特定保健指導受診者が未受診者より改善効果大きいことがわかる。体重は両支援ともに 0.7kg ほど改善され、特に積極的支援の腹囲では、2.35cm 改善している。

一方で、特定保健指導未受診者でも一定の改善効果が見られることから、肥満度については、特定保健指導の対象となっていることを認識することで、一定の効果があることがわかる。

#### 《血中脂質》

**中性脂肪**については、特定保健指導未受診者が悪化しているのに対し、動機づけ支援受診者は 6.62mg/dl、積極的支援受診者に関しては 35.94mg/dl と大きく改善しており、最も効果が現れた指標である。また、いわゆる善玉コレステロールといわれる HDL コレステロールについても一定の改善効果が見られた。

#### 《血圧》

**収縮期血圧と拡張期血圧**に関して、動機づけ支援受診者では効果が小さいが、積極的支援受診者では一定の効果が見られ、収縮期血圧では 5.34mmHg 下がり大きく改善した。

#### 《血糖》

血糖の指標である **HbA1c** については、全受診者や特定保健指導未受診者では 0.01～0.02 ポイントの上昇が見られるなかで、動機づけ支援受診者では現状維持、積極的支援受診者では、0.02 ポイントの改善が見られた。

#### 《喫煙》

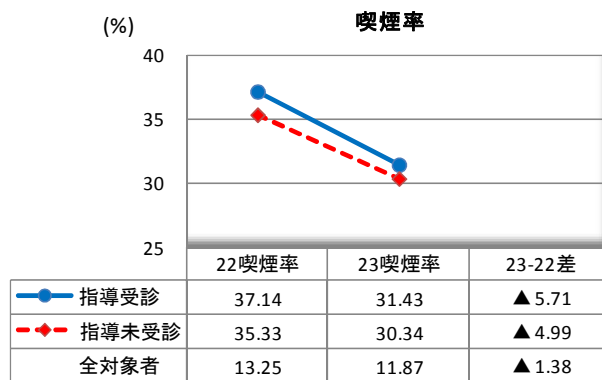
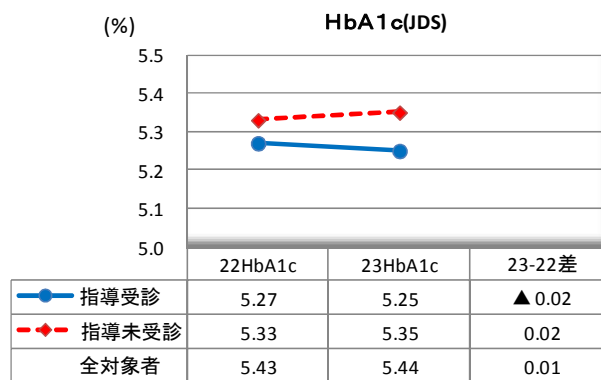
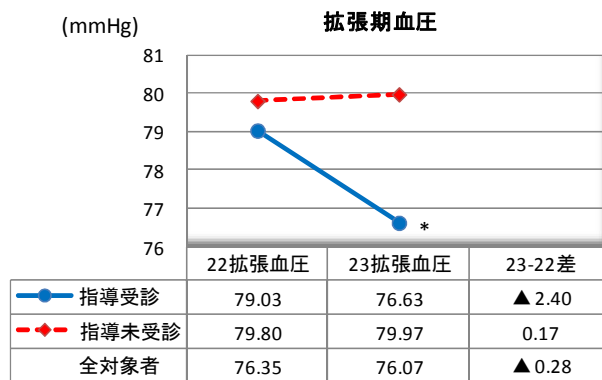
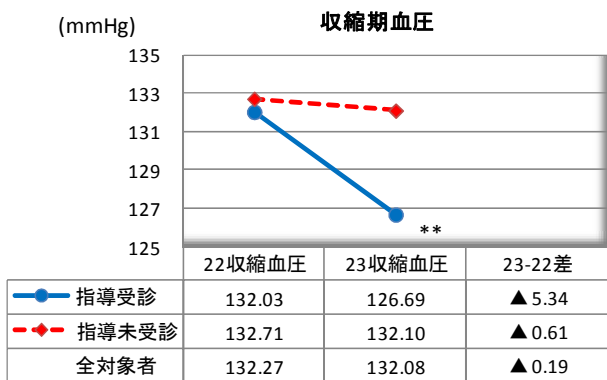
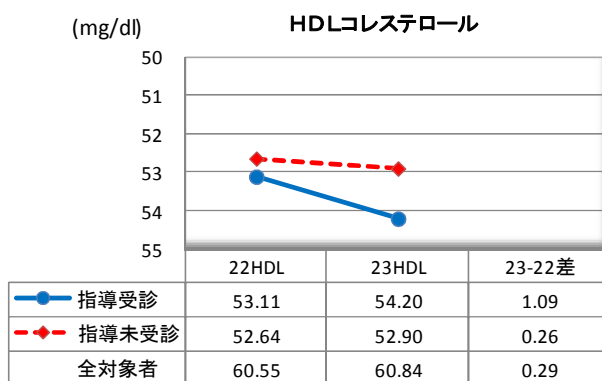
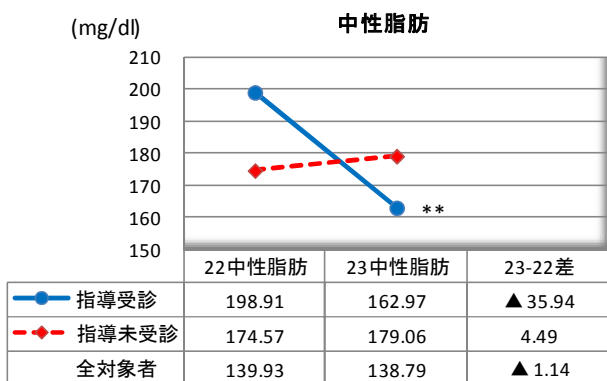
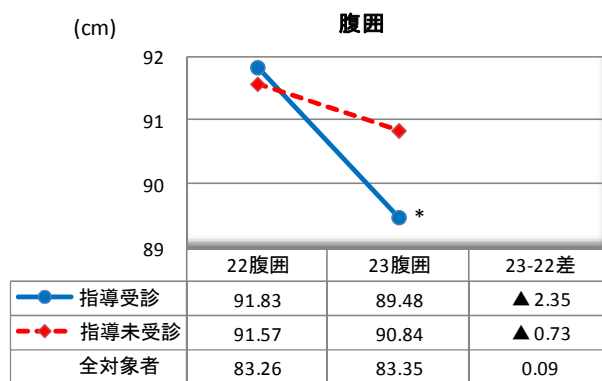
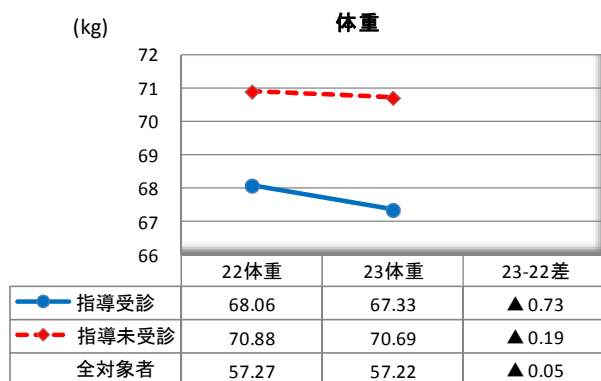
**喫煙率**について、積極的支援受診者で 5.71 ポイント改善した。

図：平成 22 年度 特定保健指導（動機づけ支援）受診・未受診者の健診データ比較



t 検定 (指導受診のみ表示) \*\*\*;p<0.001, \*\*;p<0.01, \*;p<0.05

図：平成 22 年度 特定保健指導（積極的支援）受診・未受診者の健診データ比較



t 検定(指導受診のみ表示) \*\*\*;p<0.001, \*\*;p<0.01, \*;p<0.05

## 4 特定健康診査・特定保健指導法定報告結果

第1期特定健康診査実施計画に基づき実施した特定健康診査・特定保健指導において、国へ提出した実績報告データ（平成20年度～平成23年度）の総括表を示す。

なお、実績報告の対象となる者は、当該年度の一年間を通じて一宮市国保の被保険者資格がある者となるため、健診受診後に国保資格を喪失した者等については除かれている。また、年齢は年度未到達年齢で集計している。

4-1 平成20年度実績報告総括表

特定健康診査・特定保健指導 実績報告総括表  
(平成20年度・総計)

No	項 目	40～44歳	45～49歳	50～54歳	55～59歳	60～64歳	65～69歳	70～74歳	40～64歳	65～74歳	計	
1	全体的事項	特定健康診査対象者数(人)	5,193	4,292	4,338	7,130	12,950	18,500	15,844	33,903	34,344	68,247
2		特定健康診査受診者数(人)	1,152	1,081	1,193	2,411	5,803	9,771	8,997	11,640	18,768	30,408
3		健診実施率(%)	22.2	25.2	27.5	33.8	44.8	52.8	56.8	34.3	54.6	44.6
4		評価対象者数(人)	1,152	1,081	1,193	2,411	5,803	9,771	8,997	11,640	18,768	30,408
5	内臓脂肪症候群に関する事項	内臓脂肪症候群該当者数(人)	100	154	195	448	1,102	2,280	2,413	1,999	4,693	6,692
6		内臓脂肪症候群該当者割合(%)	8.7	14.2	16.3	18.6	19.0	23.3	26.8	17.2	25.0	22.0
7		内臓脂肪症候群予備群者数(人)	127	119	125	199	504	973	975	1,074	1,948	3,022
8		内臓脂肪症候群予備群者割合(%)	11.0	11.0	10.5	8.3	8.7	10.0	10.8	9.2	10.4	9.9
9	服薬中の者に関する事項	高血圧症の治療に係る薬剤を服用している者の数(人)	44	113	200	634	2,003	3,828	4,264	2,994	8,092	11,086
10		高血圧症の治療に係る薬剤を服用している者の割合(%)	3.8	10.5	16.8	26.3	34.5	39.2	47.4	25.7	43.1	36.5
11		脂質異常症の治療に係る薬剤を服用している者の数(人)	39	66	102	359	1,131	2,105	2,109	1,697	4,214	5,911
12		脂質異常症の治療に係る薬剤を服用している者の割合(%)	3.4	6.1	8.5	14.9	19.5	21.5	23.4	14.6	22.5	19.4
13		糖尿病の治療に係る薬剤を服用している者の数(人)	14	34	56	172	458	881	973	734	1,854	2,588
14		糖尿病の治療に係る薬剤を服用している者の割合(%)	1.2	3.1	4.7	7.1	7.9	9.0	10.8	6.3	9.9	8.5
15	内臓脂肪症候群該当者の減少率に関する事項	昨年度の内臓脂肪症候群該当者の数(人)	0	0	0	0	0	0	0	0	0	0
16		15のうち、今年度の内臓脂肪症候群予備群の数(人)	0	0	0	0	0	0	0	0	0	0
17		15のうち、今年度の内臓脂肪症候群予備群の割合(%)	0.0	0.0	0.0	0.0	0.0	0.0	0.0	0.0	0.0	0.0
18		15のうち、今年度の内臓脂肪症候群該当者・予備群ではなくなった者の数(人)	0	0	0	0	0	0	0	0	0	0
19		15のうち、今年度の内臓脂肪症候群該当者・予備群ではなくなった者の割合(%)	0.0	0.0	0.0	0.0	0.0	0.0	0.0	0.0	0.0	0.0
20		内臓脂肪症候群該当者の減少率(%)	0.0	0.0	0.0	0.0	0.0	0.0	0.0	0.0	0.0	0.0
21	内臓脂肪症候群予備群の減少率に関する事項	昨年度の内臓脂肪症候群予備群の数(人)	0	0	0	0	0	0	0	0	0	0
22		21のうち、今年度の内臓脂肪症候群予備群ではなくなった者の数(人)	0	0	0	0	0	0	0	0	0	0
23		21のうち、今年度の内臓脂肪症候群予備群ではなくなった者の割合(%)	0.0	0.0	0.0	0.0	0.0	0.0	0.0	0.0	0.0	0.0
24	保健指導対象者の減少率に関する事項	昨年度の特定保健指導の対象者数(人)	0	0	0	0	0	0	0	0	0	0
25		24のうち、今年度は特定保健指導の対象ではなくなった者の数(人)	0	0	0	0	0	0	0	0	0	0
26		特定保健指導対象者の減少率(%)	0.0	0.0	0.0	0.0	0.0	0.0	0.0	0.0	0.0	0.0
27		昨年度の特定保健指導の利用者数(人)	0	0	0	0	0	0	0	0	0	0
28		27のうち、今年度は特定保健指導の対象ではなくなった者の数(人)	0	0	0	0	0	0	0	0	0	0
29		特定保健指導による特定保健指導対象者の減少率(%)	0.0	0.0	0.0	0.0	0.0	0.0	0.0	0.0	0.0	0.0
30	特定保健指導に関する事項	特定保健指導(積極的支援)の対象者数(人)	139	136	140	230	512	0	0	1,157	0	1,157
31		特定保健指導(積極的支援)の対象者の割合(%)	12.1	12.6	11.7	9.5	8.8	0.0	0.0	9.9	0.0	3.8
32		服薬中のため特定保健指導(積極的支援)の対象者から除外した者の数(人)	44	89	137	379	1,004	0	0	1,653	0	1,653
33		特定保健指導(積極的支援)の利用者数(人)	17	12	13	31	94	0	0	167	0	167
34		特定保健指導(積極的支援)の利用者の割合(%)	12.2	8.8	9.3	13.5	18.4	0.0	0.0	14.4	0.0	14.4
35		特定保健指導(積極的支援)の終了者数(人)	3	2	3	7	25	0	0	40	0	40
36		特定保健指導(積極的支援)の終了者の割合(%)	2.2	1.5	2.1	3.0	4.9	0.0	0.0	3.5	0.0	3.5
37		特定保健指導(動機づけ支援)の対象者数(人)	89	77	94	144	286	1,364	1,075	690	2,439	3,129
38		特定保健指導(動機づけ支援)の対象者の割合(%)	7.7	7.1	7.9	6.0	4.9	14.0	11.9	5.9	13.0	10.3
39		服薬中のため特定保健指導(動機づけ支援)の対象者から除外した者の数(人)	14	24	17	74	206	2,458	2,758	335	5,216	5,551
40		特定保健指導(動機づけ支援)の利用者数(人)	6	5	7	12	51	207	173	81	380	461
41		特定保健指導(動機づけ支援)の利用者の割合(%)	6.7	6.5	7.4	8.3	17.8	15.2	16.1	11.7	15.6	14.7
42		特定保健指導(動機づけ支援)の終了者数(人)	6	5	7	12	51	207	173	81	380	461
43		特定保健指導(動機づけ支援)の終了者の割合(%)	6.7	6.5	7.4	8.3	17.8	15.2	16.1	11.7	15.6	14.7
44	特定保健指導の対象者数(小計)(人)	228	213	234	374	798	1,364	1,075	1,847	2,439	4,286	
45	特定保健指導の終了者数(小計)(人)	9	7	10	19	76	207	173	121	380	501	
46	特定保健指導の終了者(小計)の割合(%)	3.9	3.3	4.3	5.1	9.5	15.2	16.1	6.6	15.6	11.7	

※国への法定報告における実績値

特定健康診査・特定保健指導 実績報告総括表  
(平成20年度・男性)

No	項 目	40～44歳	45～49歳	50～54歳	55～59歳	60～64歳	65～69歳	70～74歳	40～64歳	65～74歳	計	
1	全体的事項	特定健康診査対象者数(人)	2,708	2,270	2,195	3,109	5,181	8,777	8,014	15,463	16,791	32,254
2		特定健康診査受診者数(人)	526	491	512	827	1,841	4,144	4,258	4,197	8,402	12,599
3		健診実施率(%)	19.4	21.6	23.3	26.6	35.5	47.2	53.1	27.1	50.0	39.1
4		評価対象者数(人)	526	491	512	827	1,841	4,144	4,258	4,197	8,402	12,599
5	内臓脂肪症候群に関する事項	内臓脂肪症候群該当者数(人)	85	119	149	282	611	1,352	1,505	1,246	2,857	4,103
6		内臓脂肪症候群該当者割合(%)	16.2	24.2	29.1	34.1	33.2	32.6	35.3	29.7	34.0	32.6
7		内臓脂肪症候群予備群者数(人)	103	87	93	124	276	598	623	683	1,221	1,904
8		内臓脂肪症候群予備群者割合(%)	19.6	17.7	18.2	15.0	15.0	14.4	14.6	16.3	14.5	15.1
9	服薬中の者に関する事項	高血圧症の治療に係る薬剤を服用している者の数(人)	32	65	97	253	704	1,657	2,039	1,151	3,696	4,847
10		高血圧症の治療に係る薬剤を服用している者の割合(%)	6.1	13.2	18.9	30.6	38.2	40.0	47.9	27.4	44.0	38.5
11		脂質異常症の治療に係る薬剤を服用している者の数(人)	27	38	50	112	294	657	740	521	1,397	1,918
12		脂質異常症の治療に係る薬剤を服用している者の割合(%)	5.1	7.7	9.8	13.5	16.0	15.9	17.4	12.4	16.6	15.2
13		糖尿病の治療に係る薬剤を服用している者の数(人)	9	20	27	70	200	440	537	326	977	1,303
14		糖尿病の治療に係る薬剤を服用している者の割合(%)	1.7	4.1	5.3	8.5	10.9	10.6	12.6	7.8	11.6	10.3
15	内臓脂肪症候群該当者の減少率に関する事項	昨年度の内臓脂肪症候群該当者の数(人)	0	0	0	0	0	0	0	0	0	0
16		15のうち、今年度の内臓脂肪症候群予備群の数(人)	0	0	0	0	0	0	0	0	0	0
17		15のうち、今年度の内臓脂肪症候群予備群の割合(%)	0.0	0.0	0.0	0.0	0.0	0.0	0.0	0.0	0.0	0.0
18		15のうち、今年度の内臓脂肪症候群該当者・予備群ではなくなった者の数(人)	0	0	0	0	0	0	0	0	0	0
19		15のうち、今年度の内臓脂肪症候群該当者・予備群ではなくなった者の割合(%)	0.0	0.0	0.0	0.0	0.0	0.0	0.0	0.0	0.0	0.0
20		内臓脂肪症候群該当者の減少率(%)	0.0	0.0	0.0	0.0	0.0	0.0	0.0	0.0	0.0	0.0
21	内臓脂肪症候群予備群の減少率に関する事項	昨年度の内臓脂肪症候群予備群の数(人)	0	0	0	0	0	0	0	0	0	0
22		21のうち、今年度の内臓脂肪症候群該当者・予備群ではなくなった者の数(人)	0	0	0	0	0	0	0	0	0	0
23		21のうち、今年度の内臓脂肪症候群該当者・予備群ではなくなった者の割合(%)	0.0	0.0	0.0	0.0	0.0	0.0	0.0	0.0	0.0	0.0
24	保健指導対象者の減少率に関する事項	昨年度の特定保健指導の対象者数(人)	0	0	0	0	0	0	0	0	0	0
25		24のうち、今年度は特定保健指導の対象ではなくなった者の数(人)	0	0	0	0	0	0	0	0	0	0
26		特定保健指導対象者の減少率(%)	0.0	0.0	0.0	0.0	0.0	0.0	0.0	0.0	0.0	0.0
27		昨年度の特定保健指導の利用者数(人)	0	0	0	0	0	0	0	0	0	0
28		27のうち、今年度は特定保健指導の対象ではなくなった者の数(人)	0	0	0	0	0	0	0	0	0	0
29	特定保健指導による特定保健指導対象者の減少率(%)	0.0	0.0	0.0	0.0	0.0	0.0	0.0	0.0	0.0	0.0	
30	特定保健指導に関する事項	特定保健指導(積極的支援)の対象者数(人)	120	109	114	163	296	0	0	802	0	802
31		特定保健指導(積極的支援)の対象者の割合(%)	22.8	22.2	22.3	19.7	16.1	0.0	0.0	19.1	0.0	6.4
32		服薬中のため特定保健指導(積極的支援)の対象者から除外した者の数(人)	36	62	85	198	485	0	0	866	0	866
33		特定保健指導(積極的支援)の利用者数(人)	12	7	10	18	44	0	0	91	0	91
34		特定保健指導(積極的支援)の利用者の割合(%)	10.0	6.4	8.8	11.0	14.9	0.0	0.0	11.3	0.0	11.3
35		特定保健指導(積極的支援)の終了者数(人)	2	1	3	6	12	0	0	24	0	24
36		特定保健指導(積極的支援)の終了者の割合(%)	1.7	0.9	2.6	3.7	4.1	0.0	0.0	3.0	0.0	3.0
37		特定保健指導(動機づけ支援)の対象者数(人)	47	43	53	45	95	810	696	283	1,506	1,789
38		特定保健指導(動機づけ支援)の対象者の割合(%)	8.9	8.8	10.4	5.4	5.2	19.5	16.3	6.7	17.9	14.2
39		服薬中のため特定保健指導(動機づけ支援)の対象者から除外した者の数(人)	6	5	10	28	55	1,276	1,531	104	2,807	2,911
40		特定保健指導(動機づけ支援)の利用者数(人)	1	1	4	1	17	114	104	24	218	242
41		特定保健指導(動機づけ支援)の利用者の割合(%)	2.1	2.3	7.5	2.2	17.9	14.1	14.9	8.5	14.5	13.5
42		特定保健指導(動機づけ支援)の終了者数(人)	1	1	4	1	17	114	104	24	218	242
43		特定保健指導(動機づけ支援)の終了者の割合(%)	2.1	2.3	7.5	2.2	17.9	14.1	14.9	8.5	14.5	13.5
44		特定保健指導の対象者数(小計)(人)	167	152	167	208	391	810	696	1,085	1,506	2,591
45		特定保健指導の終了者数(小計)(人)	3	2	7	7	29	114	104	48	218	266
46		特定保健指導の終了者(小計)の割合(%)	1.8	1.3	4.2	3.4	7.4	14.1	14.9	4.4	14.5	10.3

※国への法定報告における実績値



特定健康診査・特定保健指導 実績報告総括表  
(平成20年度・女性)

No	項 目	40～44歳	45～49歳	50～54歳	55～59歳	60～64歳	65～69歳	70～74歳	40～64歳	65～74歳	計
1	特定健康診査対象者数(人)	2,485	2,022	2,143	4,021	7,769	9,723	7,830	18,440	17,553	35,993
2	特定健康診査受診者数(人)	626	590	681	1,584	3,962	5,627	4,739	7,443	10,366	17,809
3	健診実施率(%)	25.2	29.2	31.8	39.4	51.0	57.9	60.5	40.4	59.1	49.5
4	評価対象者数(人)	626	590	681	1,584	3,962	5,627	4,739	7,443	10,366	17,809
5	内臓脂肪症候群該当者数(人)	15	35	46	166	491	928	908	753	1,836	2,589
6	内臓脂肪症候群該当者割合(%)	2.4	5.9	6.8	10.5	12.4	16.5	19.2	10.1	17.7	14.5
7	内臓脂肪症候群予備群者数(人)	24	32	32	75	228	375	352	391	727	1,118
8	内臓脂肪症候群予備群者割合(%)	3.8	5.4	4.7	4.7	5.8	6.7	7.4	5.3	7.0	6.3
9	高血圧症の治療に係る薬剤を服用している者の数(人)	12	48	103	381	1,299	2,171	2,225	1,843	4,396	6,239
10	高血圧症の治療に係る薬剤を服用している者の割合(%)	1.9	8.1	15.1	24.1	32.8	38.6	47.0	24.8	42.4	35.0
11	脂質異常症の治療に係る薬剤を服用している者の数(人)	12	28	52	247	837	1,448	1,369	1,176	2,817	3,993
12	脂質異常症の治療に係る薬剤を服用している者の割合(%)	1.9	4.7	7.6	15.6	21.1	25.7	28.9	15.8	27.2	22.4
13	糖尿病の治療に係る薬剤を服用している者の数(人)	5	14	29	102	258	441	436	408	877	1,285
14	糖尿病の治療に係る薬剤を服用している者の割合(%)	0.8	2.4	4.3	6.4	6.5	7.8	9.2	5.5	8.5	7.2
15	昨年度の内臓脂肪症候群該当者の数(人)	0	0	0	0	0	0	0	0	0	0
16	15のうち、今年度の内臓脂肪症候群予備群の数(人)	0	0	0	0	0	0	0	0	0	0
17	15のうち、今年度の内臓脂肪症候群予備群の割合(%)	0.0	0.0	0.0	0.0	0.0	0.0	0.0	0.0	0.0	0.0
18	15のうち、今年度の内臓脂肪症候群該当者・予備群ではなくなった者の数(人)	0	0	0	0	0	0	0	0	0	0
19	15のうち、今年度の内臓脂肪症候群該当者・予備群ではなくなった者の割合(%)	0.0	0.0	0.0	0.0	0.0	0.0	0.0	0.0	0.0	0.0
20	内臓脂肪症候群該当者の減少率(%)	0.0	0.0	0.0	0.0	0.0	0.0	0.0	0.0	0.0	0.0
21	昨年度の内臓脂肪症候群予備群の数(人)	0	0	0	0	0	0	0	0	0	0
22	21のうち、今年度の内臓脂肪症候群該当者・予備群ではなくなった者の数(人)	0	0	0	0	0	0	0	0	0	0
23	21のうち、今年度の内臓脂肪症候群該当者・予備群ではなくなった者の割合(%)	0.0	0.0	0.0	0.0	0.0	0.0	0.0	0.0	0.0	0.0
24	昨年度の特定保健指導の対象者数(人)	0	0	0	0	0	0	0	0	0	0
25	24のうち、今年度は特定保健指導の対象ではなくなった者の数(人)	0	0	0	0	0	0	0	0	0	0
26	特定保健指導対象者の減少率(%)	0.0	0.0	0.0	0.0	0.0	0.0	0.0	0.0	0.0	0.0
27	昨年度の特定保健指導の利用者数(人)	0	0	0	0	0	0	0	0	0	0
28	27のうち、今年度は特定保健指導の対象ではなくなった者の数(人)	0	0	0	0	0	0	0	0	0	0
29	特定保健指導による特定保健指導対象者の減少率(%)	0.0	0.0	0.0	0.0	0.0	0.0	0.0	0.0	0.0	0.0
30	特定保健指導(積極的支援)の対象者数(人)	19	27	26	67	216	0	0	355	0	355
31	特定保健指導(積極的支援)の対象者の割合(%)	3.0	4.6	3.8	4.2	5.5	0.0	0.0	4.8	0.0	2.0
32	服薬中のため特定保健指導(積極的支援)の対象者から除外した者の数(人)	8	27	52	181	519	0	0	787	0	787
33	特定保健指導(積極的支援)の利用者数(人)	5	5	3	13	50	0	0	76	0	76
34	特定保健指導(積極的支援)の利用者の割合(%)	26.3	18.5	11.5	19.4	23.1	0.0	0.0	21.4	0.0	21.4
35	特定保健指導(積極的支援)の終了者数(人)	1	1	0	1	13	0	0	16	0	16
36	特定保健指導(積極的支援)の終了者の割合(%)	5.3	3.7	0.0	1.5	6.0	0.0	0.0	4.5	0.0	4.5
37	特定保健指導(動機づけ支援)の対象者数(人)	42	34	41	99	191	554	379	407	933	1,340
38	特定保健指導(動機づけ支援)の対象者の割合(%)	6.7	5.8	6.0	6.3	4.8	9.8	8.0	5.5	9.0	7.5
39	服薬中のため特定保健指導(動機づけ支援)の対象者から除外した者の数(人)	8	19	7	46	151	1,182	1,227	231	2,409	2,640
40	特定保健指導(動機づけ支援)の利用者数(人)	5	4	3	11	34	93	69	57	162	219
41	特定保健指導(動機づけ支援)の利用者の割合(%)	11.9	11.8	7.3	11.1	17.8	16.8	18.2	14.0	17.4	16.3
42	特定保健指導(動機づけ支援)の終了者数(人)	5	4	3	11	34	93	69	57	162	219
43	特定保健指導(動機づけ支援)の終了者の割合(%)	11.9	11.8	7.3	11.1	17.8	16.8	18.2	14.0	17.4	16.3
44	特定保健指導の対象者数(小計)(人)	61	61	67	166	407	554	379	762	933	1,695
45	特定保健指導の終了者数(小計)(人)	6	5	3	12	47	93	69	73	162	235
46	特定保健指導の終了者(小計)の割合(%)	9.8	8.2	4.5	7.2	11.5	16.8	18.2	9.6	17.4	13.9

※国への法定報告における実績値

4-2 平成21年度実績報告総括表

特定健康診査・特定保健指導 実績報告総括表  
(平成21年度・総計)

No	項 目	40～44歳	45～49歳	50～54歳	55～59歳	60～64歳	65～69歳	70～74歳	40～64歳	65～74歳	計	
1	全体的事項	特定健康診査対象者数(人)	5,417	4,473	4,289	6,419	12,840	18,556	16,500	33,438	35,056	68,494
2		特定健康診査受診者数(人)	1,159	1,068	1,170	2,147	5,686	9,916	9,636	11,230	19,552	30,782
3		健診実施率(%)	21.4	23.9	27.3	33.4	44.3	53.4	58.4	33.6	55.8	44.9
4		評価対象者数(人)	1,159	1,068	1,170	2,147	5,686	9,916	9,636	11,230	19,552	30,782
5	内臓脂肪症候群に関する事項	内臓脂肪症候群該当者数(人)	125	145	206	413	1,061	2,255	2,515	1,950	4,770	6,720
6		内臓脂肪症候群該当者割合(%)	10.8	13.6	17.6	19.2	18.7	22.7	26.1	17.4	24.4	21.8
7		内臓脂肪症候群予備群者数(人)	125	114	108	162	458	861	934	967	1,795	2,762
8		内臓脂肪症候群予備群者割合(%)	10.8	10.7	9.2	7.5	8.1	8.7	9.7	8.6	9.2	9.0
9	服薬中の者に関する事項	高血圧症の治療に係る薬剤を服用している者の数(人)	53	102	217	594	2,048	4,141	4,838	3,014	8,979	11,993
10		高血圧症の治療に係る薬剤を服用している者の割合(%)	4.6	9.6	18.5	27.7	36.0	41.8	50.2	26.8	45.9	39.0
11		脂質異常症の治療に係る薬剤を服用している者の数(人)	50	72	140	365	1,299	2,555	2,654	1,926	5,209	7,135
12		脂質異常症の治療に係る薬剤を服用している者の割合(%)	4.3	6.7	12.0	17.0	22.8	25.8	27.5	17.2	26.6	23.2
13		糖尿病の治療に係る薬剤を服用している者の数(人)	19	26	67	161	477	964	1,073	750	2,037	2,787
14		糖尿病の治療に係る薬剤を服用している者の割合(%)	1.6	2.4	5.7	7.5	8.4	9.7	11.1	6.7	10.4	9.1
15	内臓脂肪症候群該当者の減少率に関する事項	昨年度の内臓脂肪症候群該当者の数(人)	70	132	180	346	873	2,071	2,431	1,601	4,502	6,103
16		15のうち、今年度の内臓脂肪症候群予備群の数(人)	6	11	15	19	76	151	195	127	346	473
17		15のうち、今年度の内臓脂肪症候群予備群の割合(%)	8.6	8.3	8.3	5.5	8.7	7.3	8.0	7.9	7.7	7.8
18		15のうち、今年度の内臓脂肪症候群該当者・予備群ではなくなった者の数(人)	12	13	16	45	162	367	399	248	766	1,014
19		15のうち、今年度の内臓脂肪症候群該当者・予備群ではなくなった者の割合(%)	17.1	9.8	8.9	13.0	18.6	17.7	16.4	15.5	17.0	16.6
20		内臓脂肪症候群該当者の減少率(%)	25.7	18.2	17.2	18.5	27.3	25.0	24.4	23.4	24.7	24.4
21	内臓脂肪症候群予備群の減少率に関する事項	昨年度の内臓脂肪症候群予備群の数(人)	102	100	112	179	389	913	981	882	1,894	2,776
22		21のうち、今年度の内臓脂肪症候群該当者・予備群ではなくなった者の数(人)	19	23	19	44	102	255	257	207	512	719
23		21のうち、今年度の内臓脂肪症候群該当者・予備群ではなくなった者の割合(%)	18.6	23.0	17.0	24.6	26.2	27.9	26.2	23.5	27.0	25.9
24	保健指導対象者の減少率に関する事項	昨年度の特定保健指導の対象者数(人)	172	188	210	318	657	1,307	1,139	1,545	2,446	3,991
25		24のうち、今年度は特定保健指導の対象ではなくなった者の数(人)	23	23	21	49	126	255	258	242	513	755
26		特定保健指導対象者の減少率(%)	13.4	12.2	10.0	15.4	19.2	19.5	22.7	15.7	21.0	18.9
27		昨年度の特定保健指導の利用者数(人)	17	16	17	35	106	206	187	191	393	584
28		27のうち、今年度は特定保健指導の対象ではなくなった者の数(人)	2	2	2	8	38	68	62	52	130	182
29		特定保健指導による特定保健指導対象者の減少率(%)	11.8	12.5	11.8	22.9	35.8	33.0	33.2	27.2	33.1	31.2
30	特定保健指導に関する事項	特定保健指導(積極的支援)の対象者数(人)	150	131	134	181	412	0	0	1,008	0	1,008
31		特定保健指導(積極的支援)の対象者の割合(%)	12.9	12.3	11.5	8.4	7.2	0.0	0.0	9.0	0.0	3.3
32		服薬中のため特定保健指導(積極的支援)の対象者から除外した者の数(人)	56	90	152	354	1,039	0	0	1,691	0	1,691
33		特定保健指導(積極的支援)の利用者数(人)	9	6	9	15	30	0	0	69	0	69
34		特定保健指導(積極的支援)の利用者の割合(%)	6.0	4.6	6.7	8.3	7.3	0.0	0.0	6.8	0.0	6.8
35		特定保健指導(積極的支援)の終了者数(人)	10	8	8	20	52	0	0	98	0	98
36		特定保健指導(積極的支援)の終了者の割合(%)	6.7	6.1	6.0	11.0	12.6	0.0	0.0	9.7	0.0	9.7
37		特定保健指導(動機づけ支援)の対象者数(人)	92	78	69	128	237	1,179	879	604	2,058	2,662
38		特定保健指導(動機づけ支援)の対象者の割合(%)	7.9	7.3	5.9	6.0	4.2	11.9	9.1	5.4	10.5	8.6
39		服薬中のため特定保健指導(動機づけ支援)の対象者から除外した者の数(人)	10	16	32	70	203	2,545	3,042	331	5,587	5,918
40		特定保健指導(動機づけ支援)の利用者数(人)	9	5	4	12	39	181	151	69	332	401
41		特定保健指導(動機づけ支援)の利用者の割合(%)	9.8	6.4	5.8	9.4	16.5	15.4	17.2	11.4	16.1	15.1
42		特定保健指導(動機づけ支援)の終了者数(人)	9	5	4	12	39	179	150	69	329	398
43		特定保健指導(動機づけ支援)の終了者の割合(%)	9.8	6.4	5.8	9.4	16.5	15.2	17.1	11.4	16.0	15.0
44		特定保健指導の対象者数(小計)(人)	242	209	203	309	649	1,179	879	1,612	2,058	3,670
45		特定保健指導の終了者数(小計)(人)	19	13	12	32	91	179	150	167	329	496
46		特定保健指導の終了者(小計)の割合(%)	7.9	6.2	5.9	10.4	14.0	15.2	17.1	10.4	16.0	13.5

※国への法定報告における実績値

特定健康診査・特定保健指導 実績報告総括表  
(平成21年度・男性)

No	項 目	40～44歳	45～49歳	50～54歳	55～59歳	60～64歳	65～69歳	70～74歳	40～64歳	65～74歳	計	
1	全体的事項	特定健康診査対象者数(人)	2,905	2,325	2,179	2,897	5,082	8,659	8,275	15,388	16,934	32,322
2		特定健康診査受診者数(人)	541	489	499	788	1,831	4,164	4,540	4,148	8,704	12,852
3		健診実施率(%)	18.6	21.0	22.9	27.2	36.0	48.1	54.9	27.0	51.4	39.8
4		評価対象者数(人)	541	489	499	788	1,831	4,164	4,540	4,148	8,704	12,852
5	内臓脂肪症候群に関する事項	内臓脂肪症候群該当者数(人)	110	117	157	284	596	1,371	1,596	1,264	2,967	4,231
6		内臓脂肪症候群該当者割合(%)	20.3	23.9	31.5	36.0	32.6	32.9	35.2	30.5	34.1	32.9
7		内臓脂肪症候群予備群者数(人)	98	84	78	106	270	554	598	636	1,152	1,788
8		内臓脂肪症候群予備群者割合(%)	18.1	17.2	15.6	13.5	14.7	13.3	13.2	15.3	13.2	13.9
9	服薬中の者に関する事項	高血圧症の治療に係る薬剤を服用している者の数(人)	34	61	111	261	740	1,796	2,340	1,207	4,136	5,343
10		高血圧症の治療に係る薬剤を服用している者の割合(%)	6.3	12.5	22.2	33.1	40.4	43.1	51.5	29.1	47.5	41.6
11		脂質異常症の治療に係る薬剤を服用している者の数(人)	36	46	68	133	333	811	946	616	1,757	2,373
12		脂質異常症の治療に係る薬剤を服用している者の割合(%)	6.7	9.4	13.6	16.9	18.2	19.5	20.8	14.9	20.2	18.5
13		糖尿病の治療に係る薬剤を服用している者の数(人)	13	19	41	73	219	497	618	365	1,115	1,480
14		糖尿病の治療に係る薬剤を服用している者の割合(%)	2.4	3.9	8.2	9.3	12.0	11.9	13.6	8.8	12.8	11.5
15	内臓脂肪症候群該当者に関する事項	昨年度の内臓脂肪症候群該当者の数(人)	61	104	140	233	476	1,215	1,510	1,014	2,725	3,739
16		15のうち、今年度の内臓脂肪症候群予備群の数(人)	4	9	12	14	53	113	133	92	246	338
17		15のうち、今年度の内臓脂肪症候群予備群の割合(%)	6.6	8.7	8.6	6.0	11.1	9.3	8.8	9.1	9.0	9.0
18		15のうち、今年度の内臓脂肪症候群該当者・予備群ではなくなった者の数(人)	11	6	10	24	64	153	187	115	340	455
19		15のうち、今年度の内臓脂肪症候群該当者・予備群ではなくなった者の割合(%)	18.0	5.8	7.1	10.3	13.4	12.6	12.4	11.3	12.5	12.2
20		内臓脂肪症候群該当者の減少率(%)	24.6	14.4	15.7	16.3	24.6	21.9	21.2	20.4	21.5	21.2
21	内臓脂肪症候群予備群の減少率に関する事項	昨年度の内臓脂肪症候群予備群の数(人)	85	73	86	122	198	557	623	564	1,180	1,744
22		21のうち、今年度の内臓脂肪症候群予備群ではなくなった者の数(人)	14	15	12	22	31	128	140	94	268	362
23		21のうち、今年度の内臓脂肪症候群予備群ではなくなった者の割合(%)	16.5	20.5	14.0	18.0	15.7	23.0	22.5	16.7	22.7	20.8
24	保健指導対象者の減少率に関する事項	昨年度の特定保健指導の対象者数(人)	132	130	156	192	312	755	720	922	1,475	2,397
25		24のうち、今年度は特定保健指導の対象ではなくなった者の数(人)	19	17	17	26	48	125	162	127	287	414
26		特定保健指導対象者の減少率(%)	14.4	13.1	10.9	13.5	15.4	16.6	22.5	13.8	19.5	17.3
27		昨年度の特定保健指導の利用者数(人)	10	6	12	21	36	112	111	85	223	308
28		27のうち、今年度は特定保健指導の対象ではなくなった者の数(人)	2	1	2	4	11	33	38	20	71	91
29		特定保健指導による特定保健指導対象者の減少率(%)	20.0	16.7	16.7	19.0	30.6	29.5	34.2	23.5	31.8	29.5
30	特定保健指導に関する事項	特定保健指導(積極的支援)の対象者数(人)	131	105	104	136	268	0	0	744	0	744
31		特定保健指導(積極的支援)の対象者の割合(%)	24.2	21.5	20.8	17.3	14.6	0.0	0.0	17.9	0.0	5.8
32		服薬中のため特定保健指導(積極的支援)の対象者から除外した者の数(人)	43	65	103	219	506	0	0	936	0	936
33		特定保健指導(積極的支援)の利用者数(人)	8	2	5	12	21	0	0	48	0	48
34		特定保健指導(積極的支援)の利用者の割合(%)	6.1	1.9	4.8	8.8	7.8	0.0	0.0	6.5	0.0	6.5
35		特定保健指導(積極的支援)の終了者数(人)	9	4	5	11	26	0	0	55	0	55
36		特定保健指導(積極的支援)の終了者の割合(%)	6.9	3.8	4.8	8.1	9.7	0.0	0.0	7.4	0.0	7.4
37		特定保健指導(動機づけ支援)の対象者数(人)	49	42	32	51	77	730	561	251	1,291	1,542
38		特定保健指導(動機づけ支援)の対象者の割合(%)	9.1	8.6	6.4	6.5	4.2	17.5	12.4	6.1	14.8	12.0
39		服薬中のため特定保健指導(動機づけ支援)の対象者から除外した者の数(人)	6	6	15	22	72	1,321	1,734	121	3,055	3,176
40		特定保健指導(動機づけ支援)の利用者数(人)	5	2	1	4	13	112	104	25	216	241
41		特定保健指導(動機づけ支援)の利用者の割合(%)	10.2	4.8	3.1	7.8	16.9	15.3	18.5	10.0	16.7	15.6
42		特定保健指導(動機づけ支援)の終了者数(人)	5	2	1	4	13	111	103	25	214	239
43		特定保健指導(動機づけ支援)の終了者の割合(%)	10.2	4.8	3.1	7.8	16.9	15.2	18.4	10.0	16.6	15.5
44		特定保健指導の対象者数(小計)(人)	180	147	136	187	345	730	561	995	1,291	2,286
45		特定保健指導の終了者数(小計)(人)	14	6	6	15	39	111	103	80	214	294
46	特定保健指導の終了者(小計)の割合(%)	7.8	4.1	4.4	8.0	11.3	15.2	18.4	8.0	16.6	12.9	

※国への法定報告における実績値

特定健康診査・特定保健指導 実績報告総括表  
(平成21年度・女性)

No	項 目	40～44歳	45～49歳	50～54歳	55～59歳	60～64歳	65～69歳	70～74歳	40～64歳	65～74歳	計
1	特定健康診査対象者数(人)	2,512	2,148	2,110	3,522	7,758	9,897	8,225	18,050	18,122	36,172
2	特定健康診査受診者数(人)	618	579	671	1,359	3,855	5,752	5,096	7,082	10,848	17,930
3	健診実施率(%)	24.6	27.0	31.8	38.6	49.7	58.1	62.0	39.2	59.9	49.6
4	評価対象者数(人)	618	579	671	1,359	3,855	5,752	5,096	7,082	10,848	17,930
5	内臓脂肪症候群該当者数(人)	15	28	49	129	465	884	919	686	1,803	2,489
6	内臓脂肪症候群該当者割合(%)	2.4	4.8	7.3	9.5	12.1	15.4	18.0	9.7	16.6	13.9
7	内臓脂肪症候群予備群者数(人)	27	30	30	56	188	307	336	331	643	974
8	内臓脂肪症候群予備群者割合(%)	4.4	5.2	4.5	4.1	4.9	5.3	6.6	4.7	5.9	5.4
9	高血圧症の治療に係る薬剤を服用している者の数(人)	19	41	106	333	1,308	2,345	2,498	1,807	4,843	6,650
10	高血圧症の治療に係る薬剤を服用している者の割合(%)	3.1	7.1	15.8	24.5	33.9	40.8	49.0	25.5	44.6	37.1
11	脂質異常症の治療に係る薬剤を服用している者の数(人)	14	26	72	232	966	1,744	1,708	1,310	3,452	4,762
12	脂質異常症の治療に係る薬剤を服用している者の割合(%)	2.3	4.5	10.7	17.1	25.1	30.3	33.5	18.5	31.8	26.6
13	糖尿病の治療に係る薬剤を服用している者の数(人)	6	7	26	88	258	467	455	385	922	1,307
14	糖尿病の治療に係る薬剤を服用している者の割合(%)	1.0	1.2	3.9	6.5	6.7	8.1	8.9	5.4	8.5	7.3
15	昨年度の内臓脂肪症候群該当者の数(人)	9	28	40	113	397	856	921	587	1,777	2,364
16	15のうち、今年度の内臓脂肪症候群予備群の数(人)	2	2	3	5	23	38	62	35	100	135
17	15のうち、今年度の内臓脂肪症候群予備群の割合(%)	22.2	7.1	7.5	4.4	5.8	4.4	6.7	6.0	5.6	5.7
18	15のうち、今年度の内臓脂肪症候群該当者・予備群ではなくなった者の数(人)	1	7	6	21	98	214	212	133	426	559
19	15のうち、今年度の内臓脂肪症候群該当者・予備群ではなくなった者の割合(%)	11.1	25.0	15.0	18.6	24.7	25.0	23.0	22.7	24.0	23.6
20	内臓脂肪症候群該当者の減少率(%)	33.3	32.1	22.5	23.0	30.5	29.4	29.8	28.6	29.6	29.4
21	昨年度の内臓脂肪症候群予備群の数(人)	17	27	26	57	191	356	358	318	714	1,032
22	21のうち、今年度の内臓脂肪症候群該当者・予備群ではなくなった者の数(人)	5	8	7	22	71	127	117	113	244	357
23	21のうち、今年度の内臓脂肪症候群該当者・予備群ではなくなった者の割合(%)	29.4	29.6	26.9	38.6	37.2	35.7	32.7	35.5	34.2	34.6
24	昨年度の特定保健指導の対象者数(人)	40	58	54	126	345	552	419	623	971	1,594
25	24のうち、今年度は特定保健指導の対象ではなくなった者の数(人)	4	6	4	23	78	130	96	115	226	341
26	特定保健指導対象者の減少率(%)	10.0	10.3	7.4	18.3	22.6	23.6	22.9	18.5	23.3	21.4
27	昨年度の特定保健指導の利用者数(人)	7	10	5	14	70	94	76	106	170	276
28	27のうち、今年度は特定保健指導の対象ではなくなった者の数(人)	0	1	0	4	27	35	24	32	59	91
29	特定保健指導による特定保健指導対象者の減少率(%)	0.0	10.0	0.0	28.6	38.6	37.2	31.6	30.2	34.7	33.0
30	特定保健指導(積極的支援)の対象者数(人)	19	26	30	45	144	0	0	264	0	264
31	特定保健指導(積極的支援)の対象者の割合(%)	3.1	4.5	4.5	3.3	3.7	0.0	0.0	3.7	0.0	1.5
32	服薬中のため特定保健指導(積極的支援)の対象者から除外した者の数(人)	13	25	49	135	533	0	0	755	0	755
33	特定保健指導(積極的支援)の利用者数(人)	1	4	4	3	9	0	0	21	0	21
34	特定保健指導(積極的支援)の利用者の割合(%)	5.3	15.4	13.3	6.7	6.3	0.0	0.0	8.0	0.0	8.0
35	特定保健指導(積極的支援)の終了者数(人)	1	4	3	9	26	0	0	43	0	43
36	特定保健指導(積極的支援)の終了者の割合(%)	5.3	15.4	10.0	20.0	18.1	0.0	0.0	16.3	0.0	16.3
37	特定保健指導(動機づけ支援)の対象者数(人)	43	36	37	77	160	449	318	353	767	1,120
38	特定保健指導(動機づけ支援)の対象者の割合(%)	7.0	6.2	5.5	5.7	4.2	7.8	6.2	5.0	7.1	6.2
39	服薬中のため特定保健指導(動機づけ支援)の対象者から除外した者の数(人)	4	10	17	48	131	1,224	1,308	210	2,532	2,742
40	特定保健指導(動機づけ支援)の利用者数(人)	4	3	3	8	26	69	47	44	116	160
41	特定保健指導(動機づけ支援)の利用者の割合(%)	9.3	8.3	8.1	10.4	16.3	15.4	14.8	12.5	15.1	14.3
42	特定保健指導(動機づけ支援)の終了者数(人)	4	3	3	8	26	68	47	44	115	159
43	特定保健指導(動機づけ支援)の終了者の割合(%)	9.3	8.3	8.1	10.4	16.3	15.1	14.8	12.5	15.0	14.2
44	特定保健指導の対象者数(小計)(人)	62	62	67	122	304	449	318	617	767	1,384
45	特定保健指導の終了者数(小計)(人)	5	7	6	17	52	68	47	87	115	202
46	特定保健指導の終了者(小計)の割合(%)	8.1	11.3	9.0	13.9	17.1	15.1	14.8	14.1	15.0	14.6

※国への法定報告における実績値

4-3 平成22年度実績報告総括表

特定健康診査・特定保健指導 実績報告総括表  
(平成22年度・総計)

No	項目	40～44歳	45～49歳	50～54歳	55～59歳	60～64歳	65～69歳	70～74歳	40～64歳	65～74歳	計
1	特定健康診査対象者数(人)	5,528	4,666	4,280	6,010	13,418	17,430	17,155	33,902	34,585	68,487
2	特定健康診査受診者数(人)	1,214	1,135	1,189	2,026	6,009	9,478	9,976	11,573	19,454	31,027
3	健診実施率(%)	22.0	24.3	27.8	33.7	44.8	54.4	58.2	34.1	56.2	45.3
4	評価対象者数(人)	1,214	1,135	1,189	2,026	6,009	9,478	9,976	11,573	19,454	31,027
5	内臓脂肪症候群該当者数(人)	118	141	201	392	1,194	2,167	2,650	2,046	4,817	6,863
6	内臓脂肪症候群該当者割合(%)	9.7	12.4	16.9	19.3	19.9	22.9	26.6	17.7	24.8	22.1
7	内臓脂肪症候群予備群者数(人)	101	129	113	143	422	773	871	908	1,644	2,552
8	内臓脂肪症候群予備群者割合(%)	8.3	11.4	9.5	7.1	7.0	8.2	8.7	7.8	8.5	8.2
9	高血圧症の治療に係る薬剤を服用している者の数(人)	58	109	229	550	2,151	4,033	5,129	3,097	9,162	12,259
10	高血圧症の治療に係る薬剤を服用している者の割合(%)	4.8	9.6	19.3	27.1	35.8	42.6	51.4	26.8	47.1	39.5
11	脂質異常症の治療に係る薬剤を服用している者の数(人)	54	78	161	392	1,486	2,705	3,054	2,171	5,759	7,930
12	脂質異常症の治療に係る薬剤を服用している者の割合(%)	4.4	6.9	13.5	19.3	24.7	28.5	30.6	18.8	29.6	25.6
13	糖尿病の治療に係る薬剤を服用している者の数(人)	25	32	60	140	542	936	1,158	799	2,094	2,893
14	糖尿病の治療に係る薬剤を服用している者の割合(%)	2.1	2.8	5.0	6.9	9.0	9.9	11.6	6.9	10.8	9.3
15	昨年度の内臓脂肪症候群該当者の数(人)	91	137	177	336	930	1,897	2,486	1,671	4,383	6,054
16	15のうち、今年度の内臓脂肪症候群予備群の数(人)	6	23	12	28	56	153	160	125	313	438
17	15のうち、今年度の内臓脂肪症候群予備群の割合(%)	6.6	16.8	6.8	8.3	6.0	8.1	6.4	7.5	7.1	7.2
18	15のうち、今年度の内臓脂肪症候群該当者・予備群ではなくなった者の数(人)	14	15	26	33	159	291	389	247	680	927
19	15のうち、今年度の内臓脂肪症候群該当者・予備群ではなくなった者の割合(%)	15.4	10.9	14.7	9.8	17.1	15.3	15.6	14.8	15.5	15.3
20	内臓脂肪症候群該当者の減少率(%)	22.0	27.7	21.5	18.2	23.1	23.4	22.1	22.3	22.7	22.5
21	昨年度の内臓脂肪症候群予備群の数(人)	89	114	105	142	375	748	939	825	1,687	2,512
22	21のうち、今年度の内臓脂肪症候群予備群ではなくなった者の数(人)	19	23	27	39	84	198	197	192	395	587
23	21のうち、今年度の内臓脂肪症候群予備群ではなくなった者の割合(%)	21.3	20.2	25.7	27.5	22.4	26.5	21.0	23.3	23.4	23.4
24	昨年度の特定保健指導の対象者数(人)	185	206	178	278	544	1,063	963	1,391	2,026	3,417
25	24のうち、今年度は特定保健指導の対象ではなくなった者の数(人)	32	30	25	36	93	204	192	216	396	612
26	特定保健指導対象者の減少率(%)	17.3	14.6	14.0	12.9	17.1	19.2	19.9	15.5	19.5	17.9
27	昨年度の特定保健指導の利用者数(人)	14	10	11	25	52	154	164	112	318	430
28	27のうち、今年度は特定保健指導の対象ではなくなった者の数(人)	3	3	1	5	14	40	47	26	87	113
29	特定保健指導による特定保健指導対象者の減少率(%)	21.4	30.0	9.1	20.0	26.9	26.0	28.7	23.2	27.4	26.3
30	特定保健指導(積極的支援)の対象者数(人)	116	128	116	188	447	0	0	995	0	995
31	特定保健指導(積極的支援)の対象者の割合(%)	9.6	11.3	9.8	9.3	7.4	0.0	0.0	8.6	0.0	3.2
32	服薬中のため特定保健指導(積極的支援)の対象者から除外した者の数(人)	61	97	171	333	1,148	0	0	1,810	0	1,810
33	特定保健指導(積極的支援)の利用者数(人)	3	5	5	5	32	0	0	50	0	50
34	特定保健指導(積極的支援)の利用者の割合(%)	2.6	3.9	4.3	2.7	7.2	0.0	0.0	5.0	0.0	5.0
35	特定保健指導(積極的支援)の終了者数(人)	5	2	4	10	28	0	0	49	0	49
36	特定保健指導(積極的支援)の終了者の割合(%)	4.3	1.6	3.4	5.3	6.3	0.0	0.0	4.9	0.0	4.9
37	特定保健指導(動機づけ支援)の対象者数(人)	84	75	73	101	230	1,056	900	563	1,956	2,519
38	特定保健指導(動機づけ支援)の対象者の割合(%)	6.9	6.6	6.1	5.0	3.8	11.1	9.0	4.9	10.1	8.1
39	服薬中のため特定保健指導(動機づけ支援)の対象者から除外した者の数(人)	17	23	31	63	201	2,470	3,162	335	5,632	5,967
40	特定保健指導(動機づけ支援)の利用者数(人)	11	7	2	9	33	126	124	62	250	312
41	特定保健指導(動機づけ支援)の利用者の割合(%)	13.1	9.3	2.7	8.9	14.3	11.9	13.8	11.0	12.8	12.4
42	特定保健指導(動機づけ支援)の終了者数(人)	11	6	2	9	32	128	124	60	252	312
43	特定保健指導(動機づけ支援)の終了者の割合(%)	13.1	8.0	2.7	8.9	13.9	12.1	13.8	10.7	12.9	12.4
44	特定保健指導の対象者数(小計)(人)	200	203	189	289	677	1,056	900	1,558	1,956	3,514
45	特定保健指導の終了者数(小計)(人)	16	8	6	19	60	128	124	109	252	361
46	特定保健指導の終了者(小計)の割合(%)	8.0	3.9	3.2	6.6	8.9	12.1	13.8	7.0	12.9	10.3

※国への法定報告における実績値

特定健康診査・特定保健指導 実績報告総括表  
(平成22年度・男性)

No	項 目	40～44歳	45～49歳	50～54歳	55～59歳	60～64歳	65～69歳	70～74歳	40～64歳	65～74歳	計	
1	全体的事項	特定健康診査対象者数(人)	2,949	2,428	2,196	2,701	5,422	8,072	8,443	15,696	16,515	32,211
2		特定健康診査受診者数(人)	553	499	536	724	2,035	3,978	4,621	4,347	8,599	12,946
3		健診実施率(%)	18.8	20.6	24.4	26.8	37.5	49.3	54.7	27.7	52.1	40.2
4		評価対象者数(人)	553	499	536	724	2,035	3,978	4,621	4,347	8,599	12,946
5	内臓脂肪症候群に関する事項	内臓脂肪症候群該当者数(人)	103	113	160	246	739	1,346	1,670	1,361	3,016	4,377
6		内臓脂肪症候群該当者割合(%)	18.6	22.6	29.9	34.0	36.3	33.8	36.1	31.3	35.1	33.8
7		内臓脂肪症候群予備群者数(人)	79	105	81	94	253	496	581	612	1,077	1,689
8		内臓脂肪症候群予備群者割合(%)	14.3	21.0	15.1	13.0	12.4	12.5	12.6	14.1	12.5	13.0
9	服薬中の者に関する事項	高血圧症の治療に係る薬剤を服用している者の数(人)	40	60	126	218	833	1,749	2,404	1,277	4,153	5,430
10		高血圧症の治療に係る薬剤を服用している者の割合(%)	7.2	12.0	23.5	30.1	40.9	44.0	52.0	29.4	48.3	41.9
11		脂質異常症の治療に係る薬剤を服用している者の数(人)	39	52	88	125	412	858	1,080	716	1,938	2,654
12		脂質異常症の治療に係る薬剤を服用している者の割合(%)	7.1	10.4	16.4	17.3	20.2	21.6	23.4	16.5	22.5	20.5
13		糖尿病の治療に係る薬剤を服用している者の数(人)	20	22	42	64	269	485	649	417	1,134	1,551
14		糖尿病の治療に係る薬剤を服用している者の割合(%)	3.6	4.4	7.8	8.8	13.2	12.2	14.0	9.6	13.2	12.0
15	内臓脂肪症候群該当者に関する事項	昨年度の内臓脂肪症候群該当者の数(人)	79	112	138	230	535	1,150	1,560	1,094	2,710	3,804
16		15のうち、今年度の内臓脂肪症候群予備群の数(人)	6	19	8	22	35	101	119	90	220	310
17		15のうち、今年度の内臓脂肪症候群予備群の割合(%)	7.6	17.0	5.8	9.6	6.5	8.8	7.6	8.2	8.1	8.1
18		15のうち、今年度の内臓脂肪症候群該当者・予備群ではなくなった者の数(人)	11	10	17	20	65	149	188	123	337	460
19		15のうち、今年度の内臓脂肪症候群該当者・予備群ではなくなった者の割合(%)	13.9	8.9	12.3	8.7	12.1	13.0	12.1	11.2	12.4	12.1
20		内臓脂肪症候群該当者の減少率(%)	21.5	25.9	18.1	18.3	18.7	21.7	19.7	19.5	20.6	20.2
21	内臓脂肪症候群予備群の減少率に関する事項	昨年度の内臓脂肪症候群予備群の数(人)	70	84	81	95	207	486	604	537	1,090	1,627
22		21のうち、今年度の内臓脂肪症候群予備群ではなくなった者の数(人)	13	12	18	24	27	111	103	94	214	308
23		21のうち、今年度の内臓脂肪症候群予備群ではなくなった者の割合(%)	18.6	14.3	22.2	25.3	13.0	22.8	17.1	17.5	19.6	18.9
24	保健指導対象者の減少率に関する事項	昨年度の特定保健指導の対象者数(人)	134	148	125	171	289	646	598	867	1,244	2,111
25		24のうち、今年度は特定保健指導の対象ではなくなった者の数(人)	17	17	19	19	45	120	116	117	236	353
26		特定保健指導対象者の減少率(%)	12.7	11.5	15.2	11.1	15.6	18.6	19.4	13.5	19.0	16.7
27		昨年度の特定保健指導の利用者数(人)	10	6	5	14	26	94	108	61	202	263
28		27のうち、今年度は特定保健指導の対象ではなくなった者の数(人)	1	3	1	1	9	23	33	15	56	71
29		特定保健指導による特定保健指導対象者の減少率(%)	10.0	50.0	20.0	7.1	34.6	24.5	30.6	24.6	27.7	27.0
30	特定保健指導に関する事項	特定保健指導(積極的支援)の対象者数(人)	97	109	99	133	297	0	0	735	0	735
31		特定保健指導(積極的支援)の対象者の割合(%)	17.5	21.8	18.5	18.4	14.6	0.0	0.0	16.9	0.0	5.7
32		服薬中のため特定保健指導(積極的支援)の対象者から除外した者の数(人)	47	70	121	183	614	0	0	1,035	0	1,035
33		特定保健指導(積極的支援)の利用者数(人)	3	2	4	3	17	0	0	29	0	29
34		特定保健指導(積極的支援)の利用者の割合(%)	3.1	1.8	4.0	2.3	5.7	0.0	0.0	3.9	0.0	3.9
35		特定保健指導(積極的支援)の終了者数(人)	5	1	3	6	19	0	0	34	0	34
36		特定保健指導(積極的支援)の終了者の割合(%)	5.2	0.9	3.0	4.5	6.4	0.0	0.0	4.6	0.0	4.6
37		特定保健指導(動機づけ支援)の対象者数(人)	53	42	35	43	78	660	591	251	1,251	1,502
38		特定保健指導(動機づけ支援)の対象者の割合(%)	9.6	8.4	6.5	5.9	3.8	16.6	12.8	5.8	14.5	11.6
39		服薬中のため特定保健指導(動機づけ支援)の対象者から除外した者の数(人)	13	9	16	21	60	1,285	1,774	119	3,059	3,178
40		特定保健指導(動機づけ支援)の利用者数(人)	5	3	0	2	9	69	81	19	150	169
41		特定保健指導(動機づけ支援)の利用者の割合(%)	9.4	7.1	0.0	4.7	11.5	10.5	13.7	7.6	12.0	11.3
42		特定保健指導(動機づけ支援)の終了者数(人)	5	3	0	2	9	70	81	19	151	170
43		特定保健指導(動機づけ支援)の終了者の割合(%)	9.4	7.1	0.0	4.7	11.5	10.6	13.7	7.6	12.1	11.3
44	特定保健指導の対象者数(小計)(人)	150	151	134	176	375	660	591	986	1,251	2,237	
45	特定保健指導の終了者数(小計)(人)	10	4	3	8	28	70	81	53	151	204	
46	特定保健指導の終了者(小計)の割合(%)	6.7	2.6	2.2	4.5	7.5	10.6	13.7	5.4	12.1	9.1	

※国への法定報告における実績値

特定健康診査・特定保健指導 実績報告総括表  
(平成22年度・女性)

No	項 目	40～44歳	45～49歳	50～54歳	55～59歳	60～64歳	65～69歳	70～74歳	40～64歳	65～74歳	計	
1	全体的事項	特定健康診査対象者数(人)	2,579	2,238	2,084	3,309	7,996	9,358	8,712	18,206	18,070	36,276
2		特定健康診査受診者数(人)	661	636	653	1,302	3,974	5,500	5,355	7,226	10,855	18,081
3		健診実施率(%)	25.6	28.4	31.3	39.3	49.7	58.8	61.5	39.7	60.1	49.8
4		評価対象者数(人)	661	636	653	1,302	3,974	5,500	5,355	7,226	10,855	18,081
5	内臓脂肪症候群に関する事項	内臓脂肪症候群該当者数(人)	15	28	41	146	455	821	980	685	1,801	2,486
6		内臓脂肪症候群該当者割合(%)	2.3	4.4	6.3	11.2	11.4	14.9	18.3	9.5	16.6	13.7
7		内臓脂肪症候群予備群者数(人)	22	24	32	49	169	277	290	296	567	863
8		内臓脂肪症候群予備群者割合(%)	3.3	3.8	4.9	3.8	4.3	5.0	5.4	4.1	5.2	4.8
9	服薬中の者に関する事項	高血圧症の治療に係る薬剤を服用している者の数(人)	18	49	103	332	1,318	2,284	2,725	1,820	5,009	6,829
10		高血圧症の治療に係る薬剤を服用している者の割合(%)	2.7	7.7	15.8	25.5	33.2	41.5	50.9	25.2	46.1	37.8
11		脂質異常症の治療に係る薬剤を服用している者の数(人)	15	26	73	267	1,074	1,847	1,974	1,455	3,821	5,276
12		脂質異常症の治療に係る薬剤を服用している者の割合(%)	2.3	4.1	11.2	20.5	27.0	33.6	36.9	20.1	35.2	29.2
13		糖尿病の治療に係る薬剤を服用している者の数(人)	5	10	18	76	273	451	509	382	960	1,342
14		糖尿病の治療に係る薬剤を服用している者の割合(%)	0.8	1.6	2.8	5.8	6.9	8.2	9.5	5.3	8.8	7.4
15	内臓脂肪症候群該当者に関する事項	昨年度の内臓脂肪症候群該当者の数(人)	12	25	39	106	395	747	926	577	1,673	2,250
16		15のうち、今年度の内臓脂肪症候群予備群の数(人)	0	4	4	6	21	52	41	35	93	128
17		15のうち、今年度の内臓脂肪症候群予備群の割合(%)	0.0	16.0	10.3	5.7	5.3	7.0	4.4	6.1	5.6	5.7
18		15のうち、今年度の内臓脂肪症候群該当者・予備群ではなくなった者の数(人)	3	5	9	13	94	142	201	124	343	467
19		15のうち、今年度の内臓脂肪症候群該当者・予備群ではなくなった者の割合(%)	25.0	20.0	23.1	12.3	23.8	19.0	21.7	21.5	20.5	20.8
20	内臓脂肪症候群該当者の減少率(%)	25.0	36.0	33.3	17.9	29.1	26.0	26.1	27.6	26.1	26.4	
21	内臓脂肪症候群予備群の減少率に関する事項	昨年度の内臓脂肪症候群予備群の数(人)	19	30	24	47	168	262	335	288	597	885
22		21のうち、今年度の内臓脂肪症候群予備群ではなくなった者の数(人)	6	11	9	15	57	87	94	98	181	279
23		21のうち、今年度の内臓脂肪症候群予備群ではなくなった者の割合(%)	31.6	36.7	37.5	31.9	33.9	33.2	28.1	34.0	30.3	31.5
24	保健指導対象者の減少率に関する事項	昨年度の特定保健指導の対象者数(人)	51	58	53	107	255	417	365	524	782	1,306
25		24のうち、今年度は特定保健指導の対象ではなくなった者の数(人)	15	13	6	17	48	84	76	99	160	259
26		特定保健指導対象者の減少率(%)	29.4	22.4	11.3	15.9	18.8	20.1	20.8	18.9	20.5	19.8
27		昨年度の特定保健指導の利用者数(人)	4	4	6	11	26	60	56	51	116	167
28		27のうち、今年度は特定保健指導の対象ではなくなった者の数(人)	2	0	0	4	5	17	14	11	31	42
29		特定保健指導による特定保健指導対象者の減少率(%)	50.0	0.0	0.0	36.4	19.2	28.3	25.0	21.6	26.7	25.1
30	特定保健指導に関する事項	特定保健指導(積極的支援)の対象者数(人)	19	19	17	55	150	0	0	260	0	260
31		特定保健指導(積極的支援)の対象者の割合(%)	2.9	3.0	2.6	4.2	3.8	0.0	0.0	3.6	0.0	1.4
32		服薬中のため特定保健指導(積極的支援)の対象者から除外した者の数(人)	14	27	50	150	534	0	0	775	0	775
33		特定保健指導(積極的支援)の利用者数(人)	0	3	1	2	15	0	0	21	0	21
34		特定保健指導(積極的支援)の利用者の割合(%)	0.0	15.8	5.9	3.6	10.0	0.0	0.0	8.1	0.0	8.1
35		特定保健指導(積極的支援)の終了者数(人)	0	1	1	4	9	0	0	15	0	15
36		特定保健指導(積極的支援)の終了者の割合(%)	0.0	5.3	5.9	7.3	6.0	0.0	0.0	5.8	0.0	5.8
37		特定保健指導(動機づけ支援)の対象者数(人)	31	33	38	58	152	396	309	312	705	1,017
38		特定保健指導(動機づけ支援)の対象者の割合(%)	4.7	5.2	5.8	4.5	3.8	7.2	5.8	4.3	6.5	5.6
39		服薬中のため特定保健指導(動機づけ支援)の対象者から除外した者の数(人)	4	14	15	42	141	1,185	1,388	216	2,573	2,789
40		特定保健指導(動機づけ支援)の利用者数(人)	6	4	2	7	24	57	43	43	100	143
41		特定保健指導(動機づけ支援)の利用者の割合(%)	19.4	12.1	5.3	12.1	15.8	14.4	13.9	13.8	14.2	14.1
42		特定保健指導(動機づけ支援)の終了者数(人)	6	3	2	7	23	58	43	41	101	142
43		特定保健指導(動機づけ支援)の終了者の割合(%)	19.4	9.1	5.3	12.1	15.1	14.6	13.9	13.1	14.3	14.0
44		特定保健指導の対象者数(小計)(人)	50	52	55	113	302	396	309	572	705	1,277
45		特定保健指導の終了者数(小計)(人)	6	4	3	11	32	58	43	56	101	157
46	特定保健指導の終了者(小計)の割合(%)	12.0	7.7	5.5	9.7	10.6	14.6	13.9	9.8	14.3	12.3	

※国への法定報告における実績値

4-4 平成23年度実績報告総括表

特定健康診査・特定保健指導 実績報告総括表  
(平成23年度・総計)

No	項 目	40～44歳	45～49歳	50～54歳	55～59歳	60～64歳	65～69歳	70～74歳	40～64歳	65～74歳	計	
1	全体的事項	特定健康診査対象者数(人)	5,768	4,937	4,366	5,625	13,575	16,976	17,912	34,271	34,888	69,159
2		特定健康診査受診者数(人)	1,286	1,182	1,269	1,937	5,972	9,257	10,562	11,646	19,819	31,465
3		健診実施率(%)	22.3	23.9	29.1	34.4	44.0	54.5	59.0	34.0	56.8	45.5
4		評価対象者数(人)	1,286	1,182	1,269	1,937	5,972	9,257	10,562	11,646	19,819	31,465
5	内臓脂肪症候群に関する事項	内臓脂肪症候群該当者数(人)	143	181	206	382	1,238	2,168	2,866	2,150	5,034	7,184
6		内臓脂肪症候群該当者割合(%)	11.1	15.3	16.2	19.7	20.7	23.4	27.1	18.5	25.4	22.8
7		内臓脂肪症候群予備群者数(人)	127	127	133	155	412	732	887	954	1,619	2,573
8		内臓脂肪症候群予備群者割合(%)	9.9	10.7	10.5	8.0	6.9	7.9	8.4	8.2	8.2	8.2
9	服薬中の者に関する事項	高血圧症の治療に係る薬剤を服用している者の数(人)	53	123	229	523	2,185	4,081	5,329	3,113	9,410	12,523
10		高血圧症の治療に係る薬剤を服用している者の割合(%)	4.1	10.4	18.0	27.0	36.6	44.1	50.5	26.7	47.5	39.8
11		脂質異常症の治療に係る薬剤を服用している者の数(人)	54	94	157	356	1,580	2,776	3,325	2,241	6,101	8,342
12		脂質異常症の治療に係る薬剤を服用している者の割合(%)	4.2	8.0	12.4	18.4	26.5	30.0	31.5	19.2	30.8	26.5
13		糖尿病の治療に係る薬剤を服用している者の数(人)	25	37	59	134	565	1,002	1,268	820	2,270	3,090
14		糖尿病の治療に係る薬剤を服用している者の割合(%)	1.9	3.1	4.6	6.9	9.5	10.8	12.0	7.0	11.5	9.8
15	内臓脂肪症候群該当者の減少率に関する事項	昨年度の内臓脂肪症候群該当者の数(人)	84	122	177	315	982	1,820	2,660	1,680	4,480	6,160
16		15のうち、今年度の内臓脂肪症候群予備群の数(人)	8	11	15	25	75	123	186	134	309	443
17		15のうち、今年度の内臓脂肪症候群予備群の割合(%)	9.5	9.0	8.5	7.9	7.6	6.8	7.0	8.0	6.9	7.2
18		15のうち、今年度の内臓脂肪症候群該当者・予備群ではなくなった者の数(人)	10	11	24	34	123	272	392	202	664	866
19		15のうち、今年度の内臓脂肪症候群該当者・予備群ではなくなった者の割合(%)	11.9	9.0	13.6	10.8	12.5	14.9	14.7	12.0	14.8	14.1
20		内臓脂肪症候群該当者の減少率(%)	21.4	18.0	22.0	18.7	20.2	21.7	21.7	20.0	21.7	21.3
21	内臓脂肪症候群予備群の減少率に関する事項	昨年度の内臓脂肪症候群予備群の数(人)	80	121	105	118	355	678	892	779	1,570	2,349
22		21のうち、今年度の内臓脂肪症候群該当者・予備群ではなくなった者の数(人)	20	22	17	21	91	175	195	171	370	541
23		21のうち、今年度の内臓脂肪症候群該当者・予備群ではなくなった者の割合(%)	25.0	18.2	16.2	17.8	25.6	25.8	21.9	22.0	23.6	23.0
24	保健指導対象者の減少率に関する事項	昨年度の特定保健指導の対象者数(人)	145	189	194	228	603	914	1,005	1,359	1,919	3,278
25		24のうち、今年度は特定保健指導の対象ではなくなった者の数(人)	26	29	31	32	108	150	167	226	317	543
26		特定保健指導対象者の減少率(%)	17.9	15.3	16.0	14.0	17.9	16.4	16.6	16.6	16.5	16.6
27		昨年度の特定保健指導の利用者数(人)	11	10	8	9	50	108	137	88	245	333
28		27のうち、今年度は特定保健指導の対象ではなくなった者の数(人)	1	2	2	2	16	26	38	23	64	87
29		特定保健指導による特定保健指導対象者の減少率(%)	9.1	20.0	25.0	22.2	32.0	24.1	27.7	26.1	26.1	26.1
30	特定保健指導に関する事項	特定保健指導(積極的支援)の対象者数(人)	161	148	141	191	398	0	0	1,039	0	1,039
31		特定保健指導(積極的支援)の対象者の割合(%)	12.5	12.5	11.1	9.9	6.7	0.0	0.0	8.9	0.0	3.3
32		服薬中のため特定保健指導(積極的支援)の対象者から除外した者の数(人)	64	117	161	327	1,216	0	0	1,885	0	1,885
33		特定保健指導(積極的支援)の利用者数(人)	9	8	7	6	22	0	0	52	0	52
34		特定保健指導(積極的支援)の利用者の割合(%)	5.6	5.4	5.0	3.1	5.5	0.0	0.0	5.0	0.0	5.0
35		特定保健指導(積極的支援)の終了者数(人)	5	7	4	4	22	0	0	42	0	42
36		特定保健指導(積極的支援)の終了者の割合(%)	3.1	4.7	2.8	2.1	5.5	0.0	0.0	4.0	0.0	4.0
37		特定保健指導(動機づけ支援)の対象者数(人)	97	89	70	80	229	987	979	565	1,966	2,531
38		特定保健指導(動機づけ支援)の対象者の割合(%)	7.5	7.5	5.5	4.1	3.8	10.7	9.3	4.9	9.9	8.0
39		服薬中のため特定保健指導(動機づけ支援)の対象者から除外した者の数(人)	16	20	44	63	182	2,500	3,307	325	5,807	6,132
40		特定保健指導(動機づけ支援)の利用者数(人)	7	6	7	11	35	115	123	66	238	304
41		特定保健指導(動機づけ支援)の利用者の割合(%)	7.2	6.7	10.0	13.8	15.3	11.7	12.6	11.7	12.1	12.0
42		特定保健指導(動機づけ支援)の終了者数(人)	7	6	7	11	35	115	123	66	238	304
43		特定保健指導(動機づけ支援)の終了者の割合(%)	7.2	6.7	10.0	13.8	15.3	11.7	12.6	11.7	12.1	12.0
44		特定保健指導の対象者数(小計)(人)	258	237	211	271	627	987	979	1,604	1,966	3,570
45		特定保健指導の終了者数(小計)(人)	12	13	11	15	57	115	123	108	238	346
46		特定保健指導の終了者(小計)の割合(%)	4.7	5.5	5.2	5.5	9.1	11.7	12.6	6.7	12.1	9.7

※国への法定報告における実績値



特定健康診査・特定保健指導 実績報告総括表  
(平成23年度・男性)

No	項 目	40～44歳	45～49歳	50～54歳	55～59歳	60～64歳	65～69歳	70～74歳	40～64歳	65～74歳	計	
1	全体的事項	特定健康診査対象者数(人)	3,095	2,574	2,258	2,527	5,574	7,839	8,721	16,028	16,560	32,588
2		特定健康診査受診者数(人)	591	542	584	727	2,040	3,901	4,856	4,484	8,757	13,241
3		健診実施率(%)	19.1	21.1	25.9	28.8	36.6	49.8	55.7	28.0	52.9	40.6
4		評価対象者数(人)	591	542	584	727	2,040	3,901	4,856	4,484	8,757	13,241
5	内臓脂肪症候群に関する事項	内臓脂肪症候群該当者数(人)	116	148	162	257	746	1,331	1,766	1,429	3,097	4,526
6		内臓脂肪症候群該当者割合(%)	19.6	27.3	27.7	35.4	36.6	34.1	36.4	31.9	35.4	34.2
7		内臓脂肪症候群予備群者数(人)	107	97	100	102	252	508	562	658	1,070	1,728
8		内臓脂肪症候群予備群者割合(%)	18.1	17.9	17.1	14.0	12.4	13.0	11.6	14.7	12.2	13.1
9	服薬中の者に関する事項	高血圧症の治療に係る薬剤を服用している者の数(人)	33	77	121	221	864	1,795	2,484	1,316	4,279	5,595
10		高血圧症の治療に係る薬剤を服用している者の割合(%)	5.6	14.2	20.7	30.4	42.4	46.0	51.2	29.3	48.9	42.3
11		脂質異常症の治療に係る薬剤を服用している者の数(人)	37	61	87	112	447	901	1,155	744	2,056	2,800
12		脂質異常症の治療に係る薬剤を服用している者の割合(%)	6.3	11.3	14.9	15.4	21.9	23.1	23.8	16.6	23.5	21.1
13		糖尿病の治療に係る薬剤を服用している者の数(人)	18	25	41	68	264	522	701	416	1,223	1,639
14		糖尿病の治療に係る薬剤を服用している者の割合(%)	3.0	4.6	7.0	9.4	12.9	13.4	14.4	9.3	14.0	12.4
15	内臓脂肪症候群該当者に関する事項	昨年度の内臓脂肪症候群該当者の数(人)	74	104	141	211	604	1,127	1,676	1,134	2,803	3,937
16		15のうち、今年度の内臓脂肪症候群予備群の数(人)	8	10	14	18	55	99	142	105	241	346
17		15のうち、今年度の内臓脂肪症候群予備群の割合(%)	10.8	9.6	9.9	8.5	9.1	8.8	8.5	9.3	8.6	8.8
18		15のうち、今年度の内臓脂肪症候群該当者・予備群ではなくなった者の数(人)	9	9	15	16	62	128	205	111	333	444
19		15のうち、今年度の内臓脂肪症候群該当者・予備群ではなくなった者の割合(%)	12.2	8.7	10.6	7.6	10.3	11.4	12.2	9.8	11.9	11.3
20		内臓脂肪症候群該当者の減少率(%)	23.0	18.3	20.6	16.1	19.4	20.1	20.7	19.0	20.5	20.1
21	内臓脂肪症候群予備群の減少率に関する事項	昨年度の内臓脂肪症候群予備群の数(人)	61	97	84	81	206	444	574	529	1,018	1,547
22		21のうち、今年度の内臓脂肪症候群予備群ではなくなった者の数(人)	15	17	11	14	41	102	100	98	202	300
23		21のうち、今年度の内臓脂肪症候群予備群ではなくなった者の割合(%)	24.6	17.5	13.1	17.3	19.9	23.0	17.4	18.5	19.8	19.4
24	保健指導対象者の減少率に関する事項	昨年度の特定保健指導の対象者数(人)	110	143	145	142	339	555	657	879	1,212	2,091
25		24のうち、今年度は特定保健指導の対象ではなくなった者の数(人)	21	21	20	18	53	94	97	133	191	324
26		特定保健指導対象者の減少率(%)	19.1	14.7	13.8	12.7	15.6	16.9	14.8	15.1	15.8	15.5
27		昨年度の特定保健指導の利用者数(人)	8	3	5	3	23	55	86	42	141	183
28		27のうち、今年度は特定保健指導の対象ではなくなった者の数(人)	0	0	1	0	8	13	22	9	35	44
29		特定保健指導による特定保健指導対象者の減少率(%)	0.0	0.0	20.0	0.0	34.8	23.6	25.6	21.4	24.8	24.0
30	特定保健指導に関する事項	特定保健指導(積極的支援)の対象者数(人)	138	124	114	143	270	0	0	789	0	789
31		特定保健指導(積極的支援)の対象者の割合(%)	23.4	22.9	19.5	19.7	13.2	0.0	0.0	17.6	0.0	6.0
32		服薬中のため特定保健指導(積極的支援)の対象者から除外した者の数(人)	50	88	115	183	646	0	0	1,082	0	1,082
33		特定保健指導(積極的支援)の利用者数(人)	5	6	5	2	16	0	0	34	0	34
34		特定保健指導(積極的支援)の利用者の割合(%)	3.6	4.8	4.4	1.4	5.9	0.0	0.0	4.3	0.0	4.3
35		特定保健指導(積極的支援)の終了者数(人)	3	4	3	2	13	0	0	25	0	25
36		特定保健指導(積極的支援)の終了者の割合(%)	2.2	3.2	2.6	1.4	4.8	0.0	0.0	3.2	0.0	3.2
37		特定保健指導(動機づけ支援)の対象者数(人)	63	47	37	31	91	615	632	269	1,247	1,516
38		特定保健指導(動機づけ支援)の対象者の割合(%)	10.7	8.7	6.3	4.3	4.5	15.8	13.0	6.0	14.2	11.4
39		服薬中のため特定保健指導(動機づけ支援)の対象者から除外した者の数(人)	8	11	23	26	61	1,342	1,823	129	3,165	3,294
40		特定保健指導(動機づけ支援)の利用者数(人)	2	3	2	2	11	61	75	20	136	156
41		特定保健指導(動機づけ支援)の利用者の割合(%)	3.2	6.4	5.4	6.5	12.1	9.9	11.9	7.4	10.9	10.3
42		特定保健指導(動機づけ支援)の終了者数(人)	2	3	2	2	11	61	75	20	136	156
43		特定保健指導(動機づけ支援)の終了者の割合(%)	3.2	6.4	5.4	6.5	12.1	9.9	11.9	7.4	10.9	10.3
44		特定保健指導の対象者数(小計)(人)	201	171	151	174	361	615	632	1,058	1,247	2,305
45		特定保健指導の終了者数(小計)(人)	5	7	5	4	24	61	75	45	136	181
46	特定保健指導の終了者(小計)の割合(%)	2.5	4.1	3.3	2.3	6.6	9.9	11.9	4.3	10.9	7.9	

※国への法定報告における実績値

特定健康診査・特定保健指導 実績報告総括表  
(平成23年度・女性)

No	項 目	40～44歳	45～49歳	50～54歳	55～59歳	60～64歳	65～69歳	70～74歳	40～64歳	65～74歳	計	
1	全体的事項	特定健康診査対象者数(人)	2,673	2,363	2,108	3,098	8,001	9,137	9,191	18,243	18,328	36,571
2		特定健康診査受診者数(人)	695	640	685	1,210	3,932	5,356	5,706	7,162	11,062	18,224
3		健診実施率(%)	26.0	27.1	32.5	39.1	49.1	58.6	62.1	39.3	60.4	49.8
4		評価対象者数(人)	695	640	685	1,210	3,932	5,356	5,706	7,162	11,062	18,224
5	内臓脂肪症候群に関する事項	内臓脂肪症候群該当者数(人)	27	33	44	125	492	837	1,100	721	1,937	2,658
6		内臓脂肪症候群該当者割合(%)	3.9	5.2	6.4	10.3	12.5	15.6	19.3	10.1	17.5	14.6
7		内臓脂肪症候群予備群者数(人)	20	30	33	53	160	224	325	296	549	845
8		内臓脂肪症候群予備群者割合(%)	2.9	4.7	4.8	4.4	4.1	4.2	5.7	4.1	5.0	4.6
9	服薬中の者に関する事項	高血圧症の治療に係る薬剤を服用している者の数(人)	20	46	108	302	1,321	2,286	2,845	1,797	5,131	6,928
10		高血圧症の治療に係る薬剤を服用している者の割合(%)	2.9	7.2	15.8	25.0	33.6	42.7	49.9	25.1	46.4	38.0
11		脂質異常症の治療に係る薬剤を服用している者の数(人)	17	33	70	244	1,133	1,875	2,170	1,497	4,045	5,542
12		脂質異常症の治療に係る薬剤を服用している者の割合(%)	2.4	5.2	10.2	20.2	28.8	35.0	38.0	20.9	36.6	30.4
13		糖尿病の治療に係る薬剤を服用している者の数(人)	7	12	18	66	301	480	567	404	1,047	1,451
14		糖尿病の治療に係る薬剤を服用している者の割合(%)	1.0	1.9	2.6	5.5	7.7	9.0	9.9	5.6	9.5	8.0
15	内臓脂肪症候群該当者に関する事項	昨年度の内臓脂肪症候群該当者の数(人)	10	18	36	104	378	693	984	546	1,677	2,223
16		15のうち、今年度の内臓脂肪症候群予備群の数(人)	0	1	1	7	20	24	44	29	68	97
17		15のうち、今年度の内臓脂肪症候群予備群の割合(%)	0.0	5.6	2.8	6.7	5.3	3.5	4.5	5.3	4.1	4.4
18		15のうち、今年度の内臓脂肪症候群該当者・予備群ではなくなった者の数(人)	1	2	9	18	61	144	187	91	331	422
19		15のうち、今年度の内臓脂肪症候群該当者・予備群ではなくなった者の割合(%)	10.0	11.1	25.0	17.3	16.1	20.8	19.0	16.7	19.7	19.0
20	内臓脂肪症候群該当者の減少率(%)	10.0	16.7	27.8	24.0	21.4	24.2	23.5	22.0	23.8	23.3	
21	内臓脂肪症候群予備群に関する事項	昨年度の内臓脂肪症候群予備群の数(人)	19	24	21	37	149	234	318	250	552	802
22		21のうち、今年度の内臓脂肪症候群予備群ではなくなった者の数(人)	5	5	6	7	50	73	95	73	168	241
23		21のうち、今年度の内臓脂肪症候群予備群ではなくなった者の割合(%)	26.3	20.8	28.6	18.9	33.6	31.2	29.9	29.2	30.4	30.0
24	保健指導対象者の減少率に関する事項	昨年度の特定保健指導の対象者数(人)	35	46	49	86	264	359	348	480	707	1,187
25		24のうち、今年度は特定保健指導の対象ではなくなった者の数(人)	5	8	11	14	55	56	70	93	126	219
26		特定保健指導対象者の減少率(%)	14.3	17.4	22.4	16.3	20.8	15.6	20.1	19.4	17.8	18.4
27		昨年度の特定保健指導の利用者数(人)	3	7	3	6	27	53	51	46	104	150
28		27のうち、今年度は特定保健指導の対象ではなくなった者の数(人)	1	2	1	2	8	13	16	14	29	43
29	特定保健指導による特定保健指導対象者の減少率(%)	33.3	28.6	33.3	33.3	29.6	24.5	31.4	30.4	27.9	28.7	
30	特定保健指導に関する事項	特定保健指導(積極的支援)の対象者数(人)	23	24	27	48	128	0	0	250	0	250
31		特定保健指導(積極的支援)の対象者の割合(%)	3.3	3.8	3.9	4.0	3.3	0.0	0.0	3.5	0.0	1.4
32		服薬中のため特定保健指導(積極的支援)の対象者から除外した者の数(人)	14	29	46	144	570	0	0	803	0	803
33		特定保健指導(積極的支援)の利用者数(人)	4	2	2	4	6	0	0	18	0	18
34		特定保健指導(積極的支援)の利用者の割合(%)	17.4	8.3	7.4	8.3	4.7	0.0	0.0	7.2	0.0	7.2
35		特定保健指導(積極的支援)の終了者数(人)	2	3	1	2	9	0	0	17	0	17
36		特定保健指導(積極的支援)の終了者の割合(%)	8.7	12.5	3.7	4.2	7.0	0.0	0.0	6.8	0.0	6.8
37		特定保健指導(動機づけ支援)の対象者数(人)	34	42	33	49	138	372	347	296	719	1,015
38		特定保健指導(動機づけ支援)の対象者の割合(%)	4.9	6.6	4.8	4.0	3.5	6.9	6.1	4.1	6.5	5.6
39		服薬中のため特定保健指導(動機づけ支援)の対象者から除外した者の数(人)	8	9	21	37	121	1,158	1,484	196	2,642	2,838
40		特定保健指導(動機づけ支援)の利用者数(人)	5	3	5	9	24	54	48	46	102	148
41		特定保健指導(動機づけ支援)の利用者の割合(%)	14.7	7.1	15.2	18.4	17.4	14.5	13.8	15.5	14.2	14.6
42		特定保健指導(動機づけ支援)の終了者数(人)	5	3	5	9	24	54	48	46	102	148
43		特定保健指導(動機づけ支援)の終了者の割合(%)	14.7	7.1	15.2	18.4	17.4	14.5	13.8	15.5	14.2	14.6
44	特定保健指導の対象者数(小計)(人)	57	66	60	97	266	372	347	546	719	1,265	
45	特定保健指導の終了者数(小計)(人)	7	6	6	11	33	54	48	63	102	165	
46	特定保健指導の終了者(小計)の割合(%)	12.3	9.1	10.0	11.3	12.4	14.5	13.8	11.5	14.2	13.0	

※国への法定報告における実績値

第2期 一宮市  
特定健康診査等実施計画

平成25年3月

---

発行：一宮市

編集：〒491-8501 一宮市本町2丁目5番6号

一宮市 市民健康部 保険年金課

TEL 0586-28-9011/FAX 0586-73-9133

一宮市 市民健康部 健康づくり課

TEL 0586-72-1121/FAX 0586-72-2056