

お子さんだけでなくお母さんをはじめ同伴の方も体調の悪いときは来所を控えていただき、別の日に受診してください。



- ・各健康診査の所要時間は90～120分です。
- ・指定の日に体調や都合が悪い方や他保健センターでの受診を希望される方は事前に担当する保健センターにご連絡ください。
- ・転入などで事前に案内が届かない場合は、中保健センターにご連絡ください。

4か月児健康診査

該当受診月の前々月に健康診査の案内が届きます。

○ブックスタートの説明とともに絵本をお渡しします。

【持ち物】母子健康手帳、質問票（事前の案内に同封）、バスタオル

ところ	月	日	対象児	月	日	対象児	受付時間
中保健センター	8	18日(金)	平成29年4月1日～ 4月22日生	9	1日(金)	平成29年4月23日～ 5月25日生	午後1時10分～2時
		25日(金)			15日(金) 22日(金)		
西保健センター	8	1日(火)	平成29年4月1日～ 4月27日生	9	5日(火)	平成29年4月28日～ 5月24日生	午後1時10分～2時
		22日(火)			19日(火)		
北保健センター	8	8日(火)	平成29年4月1日～ 4月30日生	9	12日(火)	平成29年5月1日～ 5月31日生	午前9時10分～10時
		22日(火)			26日(火)		

1歳6か月児健康診査

（おおむね1歳7か月の子）該当受診月の前々月に健康診査の案内が届きます。

○歯科健康診査（希望者にはフッ素塗布）を行いますので、歯磨きをしてお越しください。

【持ち物】母子健康手帳、質問票（事前の案内に同封）、歯ブラシ

ところ	月	日	対象児	月	日	対象児	受付時間
中保健センター	8	8日(火)	平成28年1月1日～ 1月27日生	9	5日(火)	平成28年1月28日～ 2月23日生	午後1時～2時
		29日(火)			19日(火)		
西保健センター	8	10日(木)	平成28年1月5日～ 2月5日生	9	14日(木)	平成28年2月6日～ 3月9日生	
		24日(木)			28日(木)		
北保健センター	8	3日(木)	平成28年1月6日～ 1月23日生	9	7日(木)	平成28年1月24日～ 2月29日生	
					21日(木)		

3歳児健康診査

（おおむね3歳1か月の子）該当受診月の前々月に健康診査の案内が届きます。

○尿検査があります。

○歯科健康診査を行いますので、歯磨きをしてお越しください。

【持ち物】母子健康手帳、質問票、目と耳のアンケート（事前の案内に同封）

ところ	月	日	対象児	月	日	対象児	受付時間
中保健センター	8	3日(木)	平成26年7月1日～ 7月27日生	9	7日(木)	平成26年7月28日～ 8月23日生	午後1時～2時
		17日(木)			21日(木)		
西保健センター	8	2日(水)	平成26年6月21日～ 7月22日生	9	6日(水)	平成26年7月23日～ 8月22日生	
		16日(水)			20日(水)		
北保健センター	8	23日(水)	平成26年6月29日～ 7月18日生	9	13日(水)	平成26年7月19日～ 8月24日生	
					27日(水)		

2歳児歯科健康診査

事前の案内はいたしませんので、直接対象日にお出かけください。

○歯科健康診査（希望者にはフッ素塗布）を行いますので、歯磨きをしてお越しください。

○歯の染め出しを行います。

【持ち物】母子健康手帳、質問票（1歳6か月児健康診査の事前の案内に同封）、歯ブラシ、タオル、コップ

ところ	月	日	対象児	月	日	対象児	受付時間
中保健センター	8	17日(木)	平成27年7月1日～ 7月15日生	9	21日(木)	平成27年8月1日～ 8月15日生	午前9時～10時
		24日(木)			28日(木)		
西保健センター	8	3日(木)	平成27年7月1日～ 7月15日生	9	7日(木)	平成27年8月1日～ 8月31日生	
		24日(木)					
北保健センター	8	10日(木)	平成27年7月1日～ 7月31日生	9	14日(木)	平成27年8月1日～ 8月31日生	

お問い合わせは

中保健センター ☎72-1121

西保健センター ☎63-4833

北保健センター ☎86-1611

健康診査、教室等でお越しの際は、会場や駐車場でのお子さんの安全について十分ご注意ください。保健センターの駐車場が混雑します。できる限り公共交通機関を利用してください。

お知らせ

一宮市立市民病院「健康教室」の開催案内



マタニティマーク
妊産婦にやさしい環境づくりを推進するものです。

新生児・産婦訪問

生後4週間以内の赤ちゃんがいるお宅を助産師が訪問して、発育や育児についての相談をお受けします。
対象：生後4週間(28日)以内の新生児とお母さん

内容：体重測定、育児相談、授乳相談

費用：無料

ご準備いただくもの：母子健康手帳、認印、バスタオル

※里帰り出産で一時的に市内に滞在される方も申し込みできます。
※お申し込み、お問い合わせは、西保健センターへ

妊産婦歯科健康診査

妊娠中から産後1年までの間に1回、妊産婦歯科健康診査受診票(母子のしおりに綴じ込み)を使用して、市内協力歯科医療機関にて公費負担で歯科健康診査が受けられます。妊産婦歯科健康診査受診票と母子健康手帳を提示し、受診してください。

産婦公費負担健康診査

産婦の健康の保持増進を図るため、産後1か月までの健康診査(1回)を公費負担します。対象となる方は、次のいずれかの世帯の方で、一宮市立市民病院で健診を受診する場合です。

- ◎生活保護世帯
- ◎市民税非課税世帯
- ◎市民税が均等割のみ課税世帯

※手続き、お問い合わせは、中保健センターへ

こどもには赤ちゃん訪問

生後1〜2か月の赤ちゃんがいる家庭に訪問員が訪問し、ご家族が安心して子育てをしていただくために保健サービスの紹介と育児相談を行います。

母と子のしおりの中の「赤ちゃんが生まれました(連絡票)」を出生届の提出の際に、市民課、尾西事務所窓口課、木曾川事務所総務窓口課、出張所の窓口へ提出してください。事前に連絡してから、お問い合わせします。

なお、出生届を市外に提出された方は電話でご連絡ください。

助産師による新生児・産婦訪問または保健師による訪問を受けていない方が対象となります。

※お問い合わせは、各保健センターへ

9か月児健康相談

(おおむね10か月の子) 該当受診月の前々月に健康相談の案内が届きます。

【持ち物】母子健康手帳、質問票(事前の案内に同封)、バスタオル

ところ	月	日	対象児	月	日	対象児	受付時間
中保健センター	8	2日(水)	平成28年10月 1日～ 11月 9日生	9	6日(水)	平成28年11月10日～ 12月 6日生	午前9時～10時
		16日(水)			20日(水)		
		23日(水)					
西保健センター	8	1日(火)	平成28年10月 5日～ 11月 4日生	9	5日(火)	平成28年11月 5日～ 12月 6日生	
		22日(火)			19日(火)		
北保健センター	8	3日(木)	平成28年10月10日～ 11月13日生	9	7日(木)	平成28年11月14日～ 11月30日生	
		17日(木)					

対象地区についてのお知らせ

乳幼児健康診査、各種教室、相談については、原則として担当する保健センターの利用をお願いします。ただし、都合の悪い方は、他の保健センターの利用も可能です。

中保健センター	宮西、貴船、神山、大志、向山、富士、西成、丹陽町、千秋町の連区
西保健センター	大和町、奥町、萩原町、起、小信中島、三条、大徳、朝日、開明の連区
北保健センター	葉栗、浅井町、北方町、今伊勢町、木曾川町の連区

一宮市立市民病院「健康教室」の開催案内

とき	ところ	時間	テーマ	講師
7月25日(火)	一宮市立市民病院 南館11階講堂	午後2時～ 3時30分	熱中症には気をつけよう	救命救急センター医師
9月26日(火)			栄養よもやま話	栄養士

【対象】患者及び地域の方

【参加費】無料

【申し込み】一宮市立市民病院1階総合受付にて事前申し込み、または当日会場にて受付

【問い合わせ】一宮市立市民病院管理課 ☎71-1911 (内線 2004)

教室

*すべて予約が必要です。

マタニティクラス この教室は男女共同参画推進事業です

参加者同士、交流しながら妊娠中の過ごし方や育児について学びます。

- I**
- 妊娠してからの心とからだの変化
 - 抱っこ・沐浴体験
 - 妊婦擬似体験（パパの中の希望者）

- II**
- 母乳育児
 - 妊娠中の食生活
 - ママと赤ちゃんの歯の話
 - 新米ママさんとの交流

対象 妊婦
*I、IIどちらか一つの参加も可能です。
*参加できる方はパパも一緒にどうぞ。

定員 各30名（定員になり次第しめきり）
*7月3日（月）から申し込みを受け付けます。

ところ 申し込み	とき	I	II
中保健センター	8月	12日（土）	22日（火）
西保健センター	9月	10日（日）	25日（月）

時間 I: 午前9時30分～11時30分（受付9時15分～9時30分）
II: 午前9時15分～11時30分（受付9時～9時15分）

持ち物 母子健康手帳

*北保健センターは10月に実施します。

新米ママさん教室

参加者同士、交流しながら赤ちゃんの栄養やお母さんの産後のからだについて学びます。
妊婦さんとも交流します。

対象 開催日に1～3か月のお子さんとママ
定員 各20名（定員になり次第しめきり）
*7月3日（月）から申し込みを受け付けます。
*出産後にお申し込みください。

ところ・申し込み	とき
中保健センター	8月22日（火）
西保健センター	9月25日（月）

時間 午前9時20分～11時30分（受付9時～9時20分）
持ち物 母子健康手帳、バスタオル、授乳物品

*北保健センターは10月に実施します。

離乳食教室

*安全のため申し込み人数が多い場合は、お断りすることがあります。

ごっくんコース【離乳の開始（5・6か月頃）～8か月頃】と、もぐもぐコース【7か月頃～離乳の完了】に分けて行います。

*7月3日（月）から申し込みを受け付けます。

ところ・申し込み	8月	9月
中保健センター	もぐもぐコース 1日（火）	ごっくんコース 5日（火）
尾西庁舎 5階 （申込：西保健センター）	ごっくんコース 17日（木）	もぐもぐコース 21日（木）
北保健センター	ごっくんコース 9日（水）	もぐもぐコース 13日（水）

時間 午前10時～11時（受付9時45分～10時）
持ち物 母子健康手帳

幼児食教室 ～離乳食を卒業したら～

1歳～2歳頃の離乳食を卒業したお子さんの食事について、大切なことやポイントを学びます。

定員 各30名…1回のみでの参加です。
託児 各15名…定員になり次第しめきり
*7月3日（月）から申し込みを受け付けます。

ところ・申し込み	とき
北保健センター	8月30日（水）
中保健センター	9月26日（火）

時間 午前10時～11時（受付9時30分～9時50分）
持ち物 母子健康手帳
託児を利用される方は、下記のものに名前を書いてひとつのカバンにまとめてお持ちください。
・お茶・おしぼり（できれば布のもの）
・おむつ・着替え・バスタオル

*西保健センターは10月に実施します。

乳幼児健康講座

テーマ 「子どもの歯」
～むし歯予防は大人の責任～
歯科医師が説明します。

対象 乳幼児をもつ親
定員 30名（定員になり次第しめきり）
*7月3日（月）から申し込みを受け付けます。

ところ・申し込み	とき
中保健センター	9月14日（木）

時間 午後1時30分～2時30分（受付1時20分～1時30分）
持ち物 母子健康手帳

お知らせ

健康相談

大人の方(40歳以上)

40歳以上の方を対象に、生活習慣病や健康管理についての相談に応じます。

【担当】 医師、看護師
【時間】 午後1時30分～3時

ところ	8月	9月
神山としよりの家	24日(木)	28日(木)
奥としよりの家	2日(水)	6日(水)
千秋老人いこいの家	21日(月)	11日(月)
葉栗老人いこいの家	3日(木)	14日(木)
丹陽老人いこいの家	4日(金)	8日(金)
萩原老人福祉センター	18日(金)	15日(金)
浅井老人いこいの家	3日(木)	7日(木)
時之島老人いこいの家	25日(金)	22日(金)
北方老人いこいの家	22日(火)	26日(火)

育児相談



乳幼児を持つお母さん方を対象に、発育・発達、食事、歯、子育ての悩みについての相談に応じます。

【担当】 保健師、栄養士、歯科衛生士、心理相談員
【時間】 午後1時～3時
【持ち物】 母子健康手帳、バスタオル

ところ	8月	9月
中保健センター	7日(月)	4日(月)
西保健センター	7日(月)	4日(月)
北保健センター	21日(月)	25日(月)

保健師、栄養士による電話相談は随時行っています。



中保健センター ☎ 72-1121
西保健センター ☎ 63-4833
北保健センター ☎ 86-1611

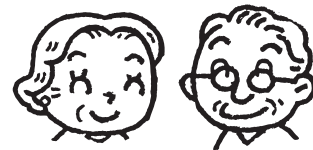


お子さんから大人の方

赤ちゃんからお年寄りまでを対象に、育児相談、生活習慣病の予防や食事に関する事など、健康についての相談に応じます。

【担当】 保健師
☆印は栄養士による相談も行います。
◎印は歯科衛生士による相談も行います。
【時間】 午前9時30分～11時30分、午後1時～3時
※尾西南部公民館は午前中のみです。

【持ち物】 40歳以上の方は健康手帳をお持ちください。お持ちでない方は、当日発行できます。赤ちゃんのご相談の方は、母子健康手帳、バスタオルをお持ちください。



ところ	8月	9月	ところ	8月	9月
葉栗公民館(出張所)	2日(水)☆	6日(水)◎	奥公民館(出張所)	23日(水)☆	27日(水)◎
西成公民館(出張所)	4日(金)◎	8日(金)☆	萩原公民館(出張所)	9日(水)☆	13日(水)◎
丹陽公民館(出張所)	10日(木)◎	14日(木)☆	千秋公民館(出張所)	4日(金)☆	8日(金)◎
浅井公民館(出張所)	2日(水)◎	6日(水)☆	尾西南部公民館 ※	23日(水)◎	27日(水)☆
北方公民館(出張所)	16日(水)☆	20日(水)◎	中保健センター	毎週月～金曜日 (祝日・休日を除く)	
大和公民館(出張所)	9日(水)◎	13日(水)☆	西保健センター		
今伊勢公民館(出張所)	7日(月)◎	4日(月)☆	北保健センター		

変更になる場合がありますので、詳しくは保健センターにお問い合わせください。

