

移動子育て支援センター

うごく子育てサロン 「こっこ」が7月からスタート

【問】東五城子育て支援センター ☎(28)9767

「こっこ」開設日

	月曜日	火曜日	水曜日	木曜日	金曜日
第1	尾西南部生涯学習センター	丹陽公民館	向山公民館	ポプラ児童クラブ※	—
第2	萩の里特別養護老人ホーム	奥公民館	大和南小学校(ふれあいルーム)	一宮子ども文化広場	浅野校下児童クラブ※
第3	木曾川公民館	今伊勢公民館	神山公民館	西成公民館	—
第4	開明老人いこいの家	浅井公民館	北方老人いこいの家	—	—

▼開設時間／午前10時～午後3時(祝休日を除く。ポプラ児童クラブ・浅野校下児童クラブ・大和南小学校は午後2時まで)
※ポプラ児童クラブ・浅野校下児童クラブは、8月は開設しません。

子育て支援センターの職員が「こっこ号」におもちゃを積んで、公民館など、市内16施設に毎月1回出向きます。親子での遊びの場や、来所した方同士で交流したり情報交換したりする場として利用できます。

子育ての相談や情報提供も行っています。子どもと散歩する途中など、気軽にお立ち寄りください。

子育て すけっとバンク 登録者を募集

～空き時間を子どもたちの笑顔のために使ってみませんか～

子育て支援センターの事業の手伝いをするボランティアを募集します。乳幼児の遊び相手や親子遊びのサポートをしたり、会場準備の手助けをしたりなど、子どもの笑顔づくりに参加してみませんか。乳幼児や子育て支援に関心のある方は、ぜひ登録し、ご協力ください。

▼応募資格／市内在住で20歳以上の健康な方

▼申し込み／6月2日(月)から市立子育て支援センター

【問】東五城子育て支援センター ☎(28)9767



尾張一宮駅前ビル 整備基本計画を策定

～交流・文化拠点を目指します～

市では、5月に尾張一宮駅前ビル整備基本計画を策定しました。中心市街地全体の活性化のために、新市の顔、交流・文化拠点として、市民に利用しやすい施設を目指し、整備を推進していきます。

計画は、市ホームページ、市資料コーナー(一宮・尾西・木曾川庁舎1階)、市立図書館で閲覧できます。なお市民意見提出制度で意見を募集したところ、89件の意見があり、寄せられた意見に対する市の考え方も閲覧できます。

【問】まちづくり課 ☎(28)8981

総合体育館の建設工事を始めます

市では、総合体育館の建設工事に着手します。工事は20年度～22年度の継続事業として行い、高齢者や障害者の方にも配慮した施設を目指します。

完成後、体育館の運営は民間事業者の手法を取り入れます。公共施設としての役割を持ちつつ効率的で効果的な運営を行うため指定管理者制度を導入し、民間業者による管理運営を予定しています。県内の類似施設を基に試算した運営経費は、年間約2億1,000万円を想定しています。

また施設の利用料金は、受益者負担の原則と市民の健康の維持・増進にもつなげる公共スポーツ施設としての役割などを考慮し、検討していく予定です。

【問】スポーツ課 ☎(84)0017

65歳以上の方へ

20年度の介護保険料のお知らせ

介護保険の財源は、国や自治体の負担金と皆さんの保険料で支えられています。介護という問題を社会全体で支えるため、保険料は納め忘れのないようお願いします。

介護保険料の決め方

市民税の税額決定後、20年度の介護

保険料を算出します。保険料は、左表の6段階のいずれかになります。19年度と比べて所得段階が変わり、保険料が増減する場合があります。

なお税制改正の影響で所得段階が変わり保険料が増える方は、負担軽減のため、20年度も激変緩和措置を受けられます。

65歳以上の方の所得段階別介護保険料

所得段階	対象	年額	
第1段階	生活保護受給者・市民税非課税世帯で老齢福祉年金受給者	22,800円	
第2段階	世帯全員が市民税非課税 本人の19年中の合計所得金額と課税年金収入額の合計が80万円以下	22,800円	
第3段階	上記以外	34,200円	
第4段階	本人が市民税非課税で同一世帯に市民税課税の方がいる	激変緩和措置対象 第1段階から	37,800円
		第2段階から	37,800円
第5段階	本人が市民税課税で19年中の合計所得金額が200万円未満	第3段階から	41,400円
		第4段階から	45,600円
		激変緩和措置対象外	45,600円
		第1段階から	45,600円
第6段階	本人が市民税課税で19年中の合計所得金額が200万円以上	第2段階から	45,600円
		第3段階から	49,200円
		第4段階から	52,800円
	激変緩和措置対象外	57,000円	
激変緩和措置とは？ 17年度税制改正により、65歳以上で合計所得金額125万円以下の非課税制度が廃止されました。これにより所得段階が4・5段階に上昇する方は、保険料の急増を避けるため、20年度の保険料は19年度の水準に据え置かれます。			

市の独自減免制度

所得段階が第1・第3段階で、次のすべに該当する方は、保険料を2割減免します。申請は不要です。

▼対象／①19年中の合計所得金額が33万円以下である②所得税または市民税の申告が済んでいるか、給与(年金)支払者から給与(年金)支払報告書が市に提出されている③生活保護を受給していない

介護保険料の納め方

納め方は、原則、年金からの天引き(特別徴収)になります。特別徴収できない方は納付書や口座振り替え(普通徴収)になります。

年金から天引きで納める方(特別徴収)

次の方は、7月下旬までにお送りする介護保険料納入通知書兼特別徴収決定通知書をご確認ください。

▼対象／19年度に年金から天引きされていた方(転入した方を除く)

▼納付方法／4・6・8月は2月と原則同額を、10月以降は年額から4・6・8月の合計額を差し引いた額を10月・12月・21年2月に分けて年金から天引き

▼その他／19年4月2日～20年2月1日に65歳になった方や転入した方などで、年金の年額が18万円以上の方は、4・6・8月から順次、特別徴収が始まります。特別徴収に切り替わる際には

通知書でお知らせします。

納付書で納める方(普通徴収)

次の方には、7月中旬までに納入通知書をお送りします。

▼対象／①年金の年額が18万円未満の方②2月2日以降65歳になった方・転入した方など

▼納付方法／納入通知書に同封の納付書で、納期限までに金融機関・郵便局でお納めください。口座振り替えの方は納期限に指定の口座から保険料を引き落とします。

期別	納期限
第1期	7月31日(木)
第2期	9月1日(月)
第3期	9月30日(火)
第4期	10月31日(金)
第5期	12月1日(月)
第6期	1月5日(月)
第7期	2月2日(月)
第8期	3月2日(月)

▼口座振り替えの申し込み／納入通知書に同封の専用ハガキに記入・押印し郵送するか、納付書・預貯金通帳・届け出印を持参し金融機関・郵便局でお申し込みください。申込日の翌月末納期分から引き落とします。

年度途中で納め方が変わる方

▼対象／19年度に普通徴収で納めていて、20年2月2日～4月1日に65歳になった方や転入した方などで、年金の年額が18万円以上の方

▼納付方法／第3期分までは普通徴収、第4期分からは特別徴収

【問】高年福祉課 ☎(28)9019

21年4月採用 市職員を募集

大学・短大卒業者

職種・採用予定人数	受験資格	試験科目
一般事務 大学卒 25人 短大卒 2人	身長／男性＝160cm以上、女性＝155cm以上 体重／男性＝48kg以上、女性＝45kg以上 視力／両眼とも裸眼で0.6以上、または裸眼0.1以上で矯正1.0以上 その他／聴力・四肢・腰が正常で、職務遂行に支障のない身体的状態であること	一般教養
消防 大学卒 9人		
短大卒 2人		
土木 6人	土木課程専攻	専門科目
建築 3人	建築課程専攻	
電気 大学・1人	電気課程専攻	
機械 短大卒 1人	機械課程専攻	
化学 1人	化学課程専攻	
保育士 30人	資格取得（見込み）者	

【大学卒】昭和55年4月2日以降生まれで、大学を卒業または21年3月に卒業見込みの方
 【短大卒】昭和57年4月2日以降生まれで、短大（高等専門学校などを含む）を卒業または21年3月に卒業見込みの方

- ▼ **申し込み**／6月20日（金）（消印有効）までに、指定用紙を一宮庁舎人事課へ提出。指定用紙は人事課で配布（市ホームページからダウンロード可）。郵送希望の方は、80円切手をはった返信用封筒を同封の上、郵送（〒491-8501 一宮庁舎人事課）。市ホームページからの電子申請も可
- ▼ **その他**／一次試験は7月20日（日）に北部中学校で実施。高校卒業（見込み）対象の職員募集は7月号に掲載

【問】 人事課 ☎(28)8953

市立病院

職種・採用予定人数	受験資格	試験科目
①助産師 5人	21年3月卒業見込みの方、昭和38年4月2日以降生まれで資格がある方	小論文・適性検査
②看護師 75人	21年3月卒業見込みの方、昭和55年4月2日以降生まれで資格がある方	一般常識・適性検査
③薬剤師 1人	21年3月卒業見込みの方、昭和55年4月2日以降生まれで資格がある方	一般常識・適性検査

市内医療機関に勤務している方を除く

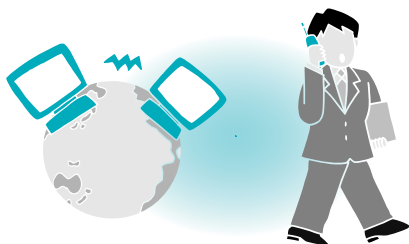
- ▼ **勤務病院**／市民病院
- ▼ **申し込み**／①②は各試験日の1週間前、③は6月20日（金）（必着）までに、指定履歴書と成績証明書・卒業見込み証明書（有資格者は免許証の写し）を持参または郵送（〒491-8558 市民病院内経営企画課）
- ▼ **指定履歴書**／市民病院内経営企画課で配布。市民病院ホームページからダウンロード可
- ▼ **その他**／一次試験は①②6月13日（金）・7月10日（木）・8月18日（月）、③7月3日（木）に市民病院で実施

【問】 経営企画課 ☎(71)5167

情報化に関するアンケートにご協力を

市では、市民の皆さんの情報通信技術の利用状況や情報化に対するお考えをお聴きし、今後の施策の参考とさせていただきます。アンケートを行います。

対象は、市内にお住まいの満18歳以上の方の中から、統計的手法で無作為に選ばせていただいた3,000人の方です。郵便でお送りしますので、アンケート用紙が届きましたら、ご記入の上、同封の返信用封筒で6月23日（月）までにご返信ください。



【問】 情報推進課 ☎(84)0007

自動車などをインターネットで公売

市税滞納処分による自動車など10点のインターネット公売を行います。

- ▼ **参加申し込み**／5月30日（金）の午後1時～6月12日（木）の午後5時に、Yahoo! JAPANインターネット公売のホームページ（http://kouba.i.auctions.yahoo.co.jp/aic_ichinomiya_city）で受け付け
- ▼ **入札方法**／インターネットによるせり売り
- ▼ **入札参加条件**／20歳以上の方（公売保証金を納付し、ガイドラインを厳守）
- ▼ **公売財産**／自動車（BMW735i・14年4月登録・走行距離54,400km・最低価格196万円）、テレビ、両替機、電話機、健康器具2点、体重計、タオルウオーマー、扇風機2点
- ▼ **下見会**／自動車は6月4日（水）の午前10時～午後3時に尾西庁舎で実施
- ▼ **その他**／予告なく公売を中止する場合あり

【問】 納税課 ☎(28)8968