

市民活動団体の皆さんへ

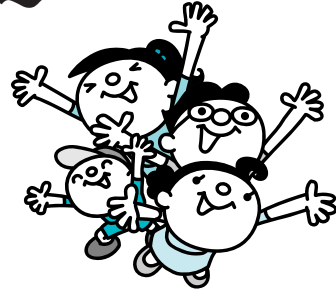
# 市民活動支援 対象事業を募集します

～市民が選ぶ市民活動支援制度～

【問】地域ふれあい課 ☎(28)8954

「市民が選ぶ市民活動支援制度」が始まります。支援金の交付を希望する団体は、必要書類をご提出ください。資金面だけでなく、多くの市民の皆さんに団体への興味や関心を持ってもらう大きなチャンスです。ぜひご参加ください。

- ▼対 象／団体が行う社会貢献的な事業
- ▼必要書類／①交付申請書 ②団体調書 ③計画書  
④収支予算書 ⑤団体の規約・会則など  
※①～④は市ホームページからダウンロード可
- ▼申請方法／9月16日(火)～10月17日(金)(必着)に持参  
または郵送(〒491-8501 一宮庁舎地域ふれあい課)



## 市民活動団体向け制度説明会

- ▼日 時／9月11日(木)・13日(土)  
午後2時～4時
- ▼会 場／尾西庁舎6階大ホール
- ▼申し込み／当日直接会場
- ▼その他／2回とも同内容

## 「市民が選ぶ市民活動支援制度」ってなに？

支援したい団体を皆さんが直接選ぶ、  
中部地方で初めての制度です！



「市民が選ぶ市民活動支援制度」は、市民の皆さんの意思を直接反映させ、市民活動団体を支援できるようにするための新しい制度です。主なポイントは次のとおりです。

### 18歳以上のすべての市民が選べる

対象は、各年1月1日現在、一宮市の住民基本台帳または外国人登録原票に記録されている18歳以上の方です。

### 選択結果に応じた額を支援金として交付

個人市民税額1%相当額を18歳以上の市民の人数で割った額を「市民1人当たりの支援額」とします。団体を選択した人数分の「市民1人当たりの支援額」が、市民活動団体への支

援金となります。

### 選べるのは3つまで、または基金へ

支援したい団体を3つまで選ぶことができます。2つ選んだ場合は「市民1人当たりの支援額」の2分の1が、3つ選んだ場合は3分の1が、それぞれの団体への支援金として反映されます。また市民活動活性化のために使われる市民活動支援基金への積み立てを選ぶこともできます。

今年度は、11月に選択の対象となる団体・事業の一覧を公表し、21年1月～2月に選択の届け出を受け付ける予定です。

## 「市民が選ぶ市民活動支援制度」を紹介する冊子への有料広告を募集

市では、冊子に掲載する有料広告を募集します。冊子は広報一宮21年1月号と一緒に配布します。申し込み方法など、詳しくは地域ふれあい課へお問い合わせください。

- ▼受付期間／9月3日(水)～17日(水)(土・日曜日、祝日を除く)
- ▼規 格／5cm×18cm・2色刷(2枠)
- ▼掲載料／1枠50,000円(税込み)

22年度までに全施設を完了

# 市立保育園・小中学校の耐震補強工事を進めています

大地震が起きたときに園児・児童・生徒の安全を確保するため、昭和56年以前に建設された保育園・小中学校の建物について耐震診断調査を行いました。この調査の結果、耐震性が確保されていない建物の耐震補強工事を進め、保育園は平成21年度までに、小中学校は22年度までに耐震補強工事を完了する予定です。

また、ほかの市有建物についても、避難施設に指定されている建物から順次、補強工事を進めています。

- 【問】耐震診断…行政課危機管理室 ☎(28)8959  
 保育園…保育課 ☎(28)9024  
 小中学校…教育文化部総務課 ☎(84)0009



玉ノ井保育園



小信中島小学校

## 耐震補強工事完了年度

### 保育園

(50音順)

浅井北保	20年度	三条保	20年度
門間保	21年度	神明保	21年度
北方西保	20年度	外割田保	21年度
黒田北保	21年度	玉ノ井保	19年度
黒田西保	21年度	千秋北保	20年度
光明寺保	20年度	中島保	20年度
里小牧保	21年度	大和北保	20年度
里小牧南保	21年度		

### 小学校

赤見小	22年度	末広小	21年度
浅井北小	21年度	瀬部小	22年度
浅井中小	19年度	大志小	22年度
浅井南小	21年度	大徳小	21年度
浅野小	21年度	丹陽西小	21年度
朝日西小	21年度	千秋小	21年度
朝日東小	21年度	千秋東小	20年度
今伊勢小	18年度	千秋南小	22年度
今伊勢西小	22年度	中島小	22年度
奥小	22年度	西成小	18年度
起小	21年度	西成東小	22年度
開明小	19年度	萩原小	21年度
神山小	20年度	葉栗小	22年度
木曾川西小	21年度	葉栗北小	21年度
木曾川東小	21年度	富士小	21年度
北方小	22年度	宮西小	22年度
貴船小	22年度	向山小	18年度
黒田小	20年度	大和東小	21年度
小信中島小	21年度	大和南小	22年度
三条小	19年度		

### 中学校

浅井中	21年度	西成中	21年度
今伊勢中	18年度	西成東部中	21年度
奥中	22年度	萩原中	22年度
木曾川中	21年度	葉栗中	22年度
北方中	22年度	尾西第一中	20年度
丹陽中	22年度	尾西第二中	21年度
千秋中	20年度	尾西第三中	19年度
中部中	20年度	北部中	21年度
南部中	22年度	大和中	21年度

※耐震診断調査において耐震性が確保されていると評価された保育園・小中学校と、昭和57年以降に建築され耐震補強工事が不要である保育園・小中学校は除きました。