

第6次一宮市総合計画

～ まちづくり指標の推移 ～

平成 21 年 5 月

一 宮 市

一宮市では、市民の皆さんとの協働により策定した第6次総合計画を基に市政を進めています。

この総合計画では、多くの市民の皆さんが重要と考えるまちづくりの課題(めざすべき姿)を明らかにし、その改善状況を数値で測るための“まちづくり指標”を定めました。

住みよいまちをつくるために、その指標の数値の移り変わりを見ていくことで、重要なまちづくりの課題が良くなっているかどうかを把握していきます。

【表の見方】

1 礎1 保健・医療と福祉の充実 ~ 健やかでいきいきと暮らせるまちづくり ~

めざすべき姿	豊かですこやかな食生活を送っている	キーワード	はぐくみ
施策1	食育を推進する		

まちづくり指標	1. 食事の量と質を適正にとっている人の割合													
指標のめざす方向	現状値(%)						目標値	現状値(%)						目標値
	H18	H20	H21	H22	H23	H24	H24	H25	H26	H27	H28	H29	H29	
	63.5	62.6	65.0				69.2						74.4	

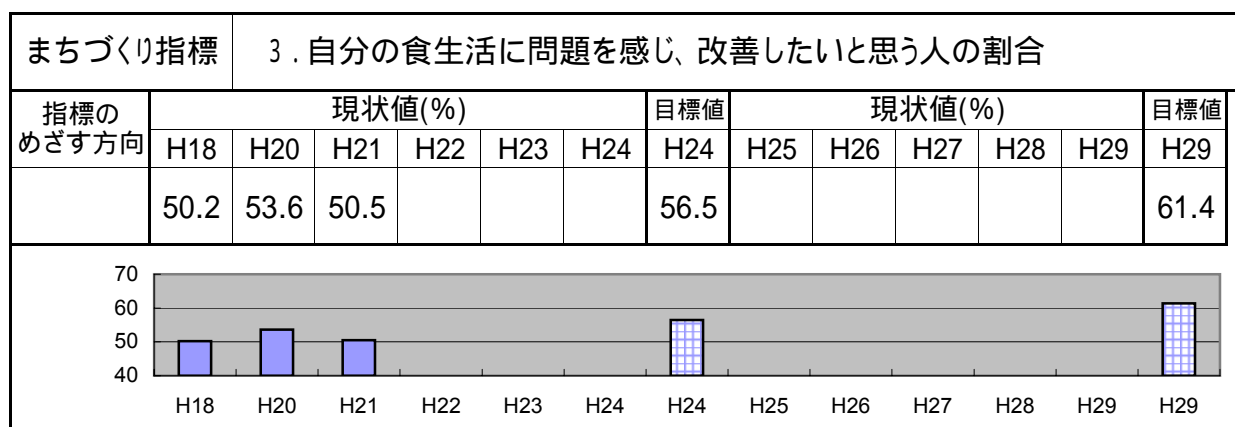
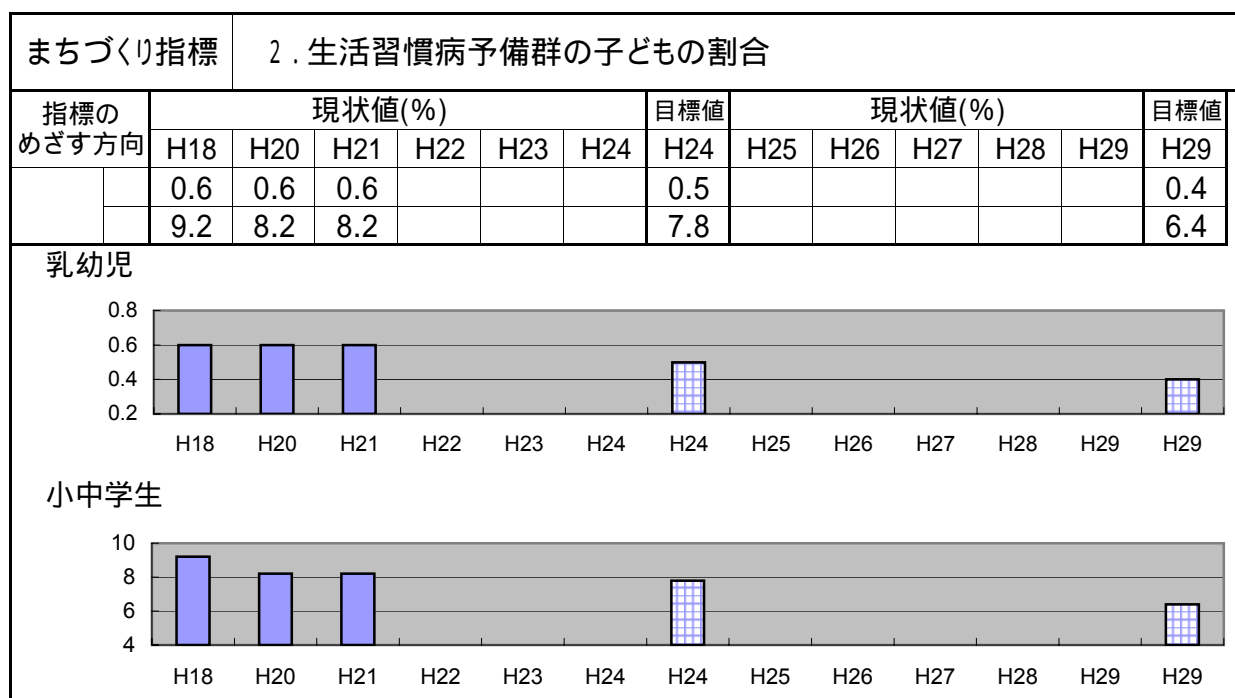
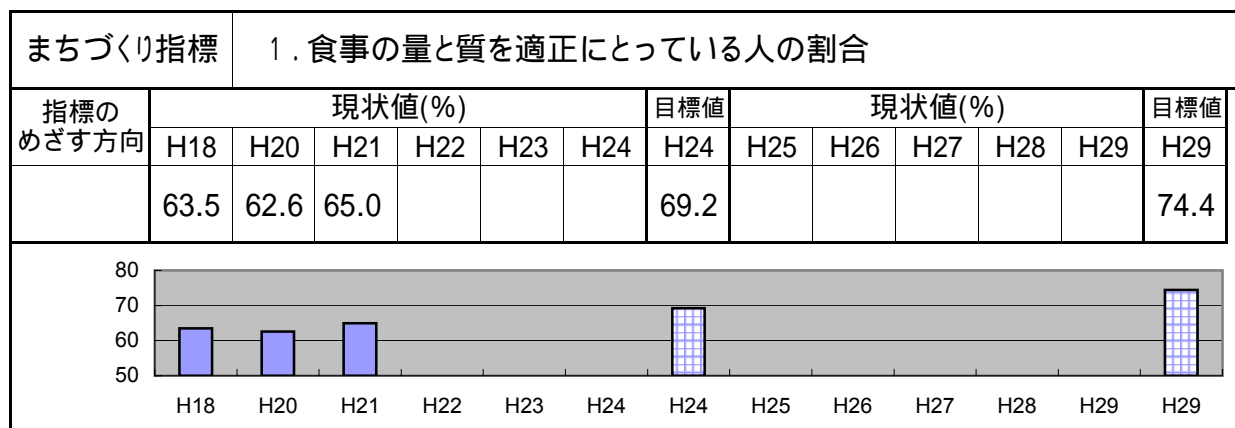
まちづくり指標	2. 生活習慣病予備群の子どもの割合													
指標のめざす方向	現状値(%)						目標値	現状値(%)						目標値

- 1 新市建設計画にある「新市将来像の7つの礎」です。
- 2 「重要なまちづくりの課題」=「めざすべき姿」です。
- 3 重要なまちづくりの課題(めざすべき姿)を実現するために実施する、市の施策名です。施策番号は通番です。
- 4 めざす方向が共通している複数のまちづくりの課題に付けたキーワードで、快適、安全・安心、健全、便利、はぐくみ、活気、連携の7つがあります。
- 5 重要なまちづくりの課題(めざすべき姿)の改善状況を測定するために設定したまちづくり指標です。
- 6 その指標の数値を上げるべきものなのか、下げるべきものなのか、めざす方向を矢印の向きで示しています。
- 7 各年度に把握した現状値です。例えば、H21の数値は、平成21年度に把握した最新の数値です。内容的には、平成20年度の数値、平成20年中の数値、平成21年4月1日現在の数値などです。また、総合計画がスタートしてから5年後、10年後に当たる年度には目標値を設定しています。
- 8 の目標値、現状値をグラフ化しています。

各まちづくり指標の具体的な算出方法は、第6次一宮市総合計画のP174~183をご覧ください。

礎1 保健・医療と福祉の充実 ~健やかでいきいきと暮らせるまちづくり~

めざすべき姿	豊かですこやかな食生活を送っている	キーワード	
施策1	食育を推進する	はぐくみ	



礎1

めざすべき姿	健康づくり・健康維持のための取組に力が入られている	キーワード	
施策2	市民の健康づくりを支援する	活気	

まちづくり指標	1. 健康維持のために何か取り組んでいる人の割合													
指標のめざす方向	現状値(%)						目標値	現状値(%)						目標値
	H18	H20	H21	H22	H23	H24	H24	H25	H26	H27	H28	H29	H29	
	49.5	48.6	49.6				57.5						64.3	

まちづくり指標	2. 健康づくりを広める機会(場)や人(推進員など)の数													
指標のめざす方向	現状値(上段:件 下段:人)						目標値	現状値(上段:件 下段:人)						目標値
	H18	H20	H21	H22	H23	H24	H24	H25	H26	H27	H28	H29	H29	
	29	41	32				44						55	
	225	253	268				254						275	

イベント・教室の数

推進員の人数

まちづくり指標	3. 住民検診の受診率													
指標のめざす方向	現状値(%)						目標値	現状値(%)						目標値
	H18	H20	H21	H22	H23	H24	H24	H25	H26	H27	H28	H29	H29	
	37.8	40.5	34.7				45.0						53.2	

礎1

めざすべき姿	育児についての不安や悩みがない	キーワード	
施策3	安心して子育てができる環境をつくる	安全・安心	

まちづくり指標	1. 育児についての相談相手(場所)があると思う子育て世帯の割合													
指標の めざす方向	現状値(%)						目標値	現状値(%)						目標値
	H18	H20	H21	H22	H23	H24	H24	H25	H26	H27	H28	H29	H29	
	85.9	92.6	88.2				89.3						92.5	

まちづくり指標	2. 子どもの虐待件数													
指標の めざす方向	現状値(件)						目標値	現状値(件)						目標値
	H18	H20	H21	H22	H23	H24	H24	H25	H26	H27	H28	H29	H29	
	76	58	26				69						59	

まちづくり指標	3. 子育て支援を行う地域サークル・NPOの数													
指標の めざす方向	現状値(団体)						目標値	現状値(団体)						目標値
	H18	H20	H21	H22	H23	H24	H24	H25	H26	H27	H28	H29	H29	
	17	23	22				21						24	

礎1

めざすべき姿	安心して充実した医療サービスが受けられる	キーワード	
施策4	高度な医療サービスを安心して受けられる体制を整える	安全・安心	

まちづくり指標	1. 医療サービスに安心感を持っている人の割合													
指標のめざす方向	現状値(%)						目標値	現状値(%)						目標値
	H18	H20	H21	H22	H23	H24	H24	H25	H26	H27	H28	H29	H29	
	80.9	78.6	84.0				84.9						88.8	

まちづくり指標	2. 市立病院の医療事故件数													
指標のめざす方向	現状値(件)						目標値	現状値(件)						目標値
	H18	H20	H21	H22	H23	H24	H24	H25	H26	H27	H28	H29	H29	
	—	—	178				—						—	

まちづくり指標	3. 地域医療機関から市立病院への紹介率													
指標のめざす方向	現状値(%)						目標値	現状値(%)						目標値
	H18	H20	H21	H22	H23	H24	H24	H25	H26	H27	H28	H29	H29	
	38.9	39.7	41.3				43.8						48.0	

まちづくり指標	4. 過去1年間で医療事故、医療ミスに遭った人の割合													
指標のめざす方向	現状値(%)						目標値	現状値(%)						目標値
	H18	H20	H21	H22	H23	H24	H24	H25	H26	H27	H28	H29	H29	
	2.7	2.9	2.9				2.1						1.7	

礎1

めざすべき姿	市立病院の経営が健全である	キーワード	
施策5	市立病院の健全経営を推進する	健全	

まちづくり指標	1. 人(医療従事者)、施設、資金が適正に使われていると思う人の割合													
指標のめざす方向	現状値(%)						目標値	現状値(%)						目標値
	H18	H20	H21	H22	H23	H24	H24	H25	H26	H27	H28	H29	H29	
	45.4	44.6	51.6				52.3						59.1	

まちづくり指標	2. 経営改善指標の改善度													
指標のめざす方向	現状値(%)						目標値	現状値(%)						目標値
	H18	H20	H21	H22	H23	H24	H24	H25	H26	H27	H28	H29	H29	
			97.4											

まちづくり指標	3. 経営意識を持って行動している市職員の割合													
指標のめざす方向	現状値(%)						目標値	現状値(%)						目標値
	H18	H20	H21	H22	H23	H24	H24	H25	H26	H27	H28	H29	H29	
	75.7	75.4	77.2				82.1						87.8	

まちづくり指標	4. 診療収支													
指標のめざす方向	現状値(百万円)						目標値	現状値(百万円)						目標値
	H18	H20	H21	H22	H23	H24	H24	H25	H26	H27	H28	H29	H29	
	-1,533	-2,149	-1,991				-1,322						-1,128	

礎1

めざすべき姿	高齢者になっても健康であるように、介護予防が充実している	キーワード	
施策6	高齢者になってもいきいきと健康生活が送れる環境をつくる	安全・安心	

まちづくり指標	1. 保健・医療・福祉機関の連携が図られていると感じている地域包括支援センター職員の割合													
指標のめざす方向	現状値(%)						目標値	現状値(%)						目標値
	H18	H20	H21	H22	H23	H24	H24	H25	H26	H27	H28	H29	H29	
	16.0	35.3	47.1				30.9						44.7	

Year	Value (%)
H18	16.0
H20	35.3
H21	47.1
H24	30.9
H29	44.7

まちづくり指標	2. 身近な地域で開催される「生きがい・健康づくり」の場に参加している高齢者の数													
指標のめざす方向	現状値(人)						目標値	現状値(人)						目標値
	H18	H20	H21	H22	H23	H24	H24	H25	H26	H27	H28	H29	H29	
	24,103	24,582	28,831				26,357						28,739	

Year	Value (人)
H18	24,103
H20	24,582
H21	28,831
H24	26,357
H29	28,739

まちづくり指標	3. 高齢者のうち、介護保険サービス対象者に移行した人の割合													
指標のめざす方向	現状値(%)						目標値	現状値(%)						目標値
	H18	H20	H21	H22	H23	H24	H24	H25	H26	H27	H28	H29	H29	
	4.1	3.0	4.1				3.8						3.6	

Year	Value (%)
H18	4.1
H20	3.0
H21	4.1
H24	3.8
H29	3.6

礎1

めざすべき姿	地域の中で誰もが互いに支え合う仕組みがある	キーワード	
施策7	地域住民が互いに支え合う仕組みを支援する	快適	

まちづくり指標	1. 身近な地域内の問題を地域内で話し合っていると思う人の割合													
指標の めざす方向	現状値(%)						目標値	現状値(%)						目標値
	H18	H20	H21	H22	H23	H24	H24	H25	H26	H27	H28	H29	H29	
	29.8	32.0	34.4				35.4						40.8	

まちづくり指標	2. 地域活動の運営に参加している人の割合													
指標の めざす方向	現状値(%)						目標値	現状値(%)						目標値
	H18	H20	H21	H22	H23	H24	H24	H25	H26	H27	H28	H29	H29	
	44.4	45.3	43.1				50.6						56.4	

まちづくり指標	3. 地域が主体的に行うべき事を行政が担っている部分がある(補完性の原理が実践されていない)と考えている市職員の割合													
指標の めざす方向	現状値(%)						目標値	現状値(%)						目標値
	H18	H20	H21	H22	H23	H24	H24	H25	H26	H27	H28	H29	H29	
	69.7	72.3	72.7				62.4						55.7	

礎1

めざすべき姿	誰でも安心して福祉サービスを受けることができる	キーワード	
施策8	高齢者への福祉サービスの充実を図る	安全・安心	

まちづくり指標	1. 介護サービスを受けている人の満足度 (満足度を5点満点で評価)													
指標のめざす方向	現状値						目標値	現状値						目標値
	H18	H20	H21	H22	H23	H24	H24	H25	H26	H27	H28	H29	H29	
	3.8	3.6	3.8				4.0						4.3	

まちづくり指標	2. 福祉サービス(高齢者対象)に支払う金額(対価)が自分にとって妥当であると思う人の割合													
指標のめざす方向	現状値(%)						目標値	現状値(%)						目標値
	H18	H20	H21	H22	H23	H24	H24	H25	H26	H27	H28	H29	H29	
	67.2	55.6	72.7				71.6						75.6	

まちづくり指標	3. 福祉サービス(高齢者対象)について公平な情報(第三者評価など)を持つ相談相手(場所)を知っている人の割合													
指標のめざす方向	現状値(%)						目標値	現状値(%)						目標値
	H18	H20	H21	H22	H23	H24	H24	H25	H26	H27	H28	H29	H29	
	19.6	21.9	21.9				32.0						43.6	

礎1

めざすべき姿	高齢者が生きがいを持って活躍している	キーワード	
施策9	高齢者が生きがいを持って生活できる環境をつくる	活気	

まちづくり指標	1. 社会に活躍の場を持っている高齢者の割合													
指標の めざす方向	現状値(%)						目標値	現状値(%)						目標値
	H18	H20	H21	H22	H23	H24	H24	H25	H26	H27	H28	H29	H29	
	33.7	35.8	33.7				42.0						49.8	

まちづくり指標	2. 趣味サークル、ボランティアに参加している高齢者の割合													
指標の めざす方向	現状値(%)						目標値	現状値(%)						目標値
	H18	H20	H21	H22	H23	H24	H24	H25	H26	H27	H28	H29	H29	
	30.0	33.9	31.0				38.3						45.6	

まちづくり指標	3. 就職を希望する高齢者の就職率													
指標の めざす方向	現状値(%)						目標値	現状値(%)						目標値
	H18	H20	H21	H22	H23	H24	H24	H25	H26	H27	H28	H29	H29	
	6.5	5.5	4.5				10.5						14.6	

礎1

めざすべき姿	誰でも安心して福祉サービスを受けることができる	キーワード	
施策10	障害者(児)への福祉サービスの充実を図る	安全・安心	

まちづくり指標	1. 福祉サービス(障害者(児)対象)を受けている人の満足度 (満足度を5点満点で評価)													
指標のめざす方向	現状値						目標値	現状値						目標値
	H18	H20	H21	H22	H23	H24	H24	H25	H26	H27	H28	H29	H29	
	3.6	3.6	3.7				4.0						4.3	

まちづくり指標	2. 福祉サービス(障害者(児)対象)に支払う金額(対価)が自分にとって妥当であると思う人の割合													
指標のめざす方向	現状値(%)						目標値	現状値(%)						目標値
	H18	H20	H21	H22	H23	H24	H24	H25	H26	H27	H28	H29	H29	
	59.7	59.2	66.4				65.9						70.8	

まちづくり指標	3. 福祉サービス(障害者(児)対象)について公平な情報(第三者評価など)を持つ相談相手(場所)を知っている人の割合													
指標のめざす方向	現状値(%)						目標値	現状値(%)						目標値
	H18	H20	H21	H22	H23	H24	H24	H25	H26	H27	H28	H29	H29	
	16.8	17.1	17.9				28.5						39.5	

礎1

めざすべき姿	児童館・児童遊園など子どもが安心して遊べる場所がある	キーワード	
施策11	子どもが安心して遊べる公共の場所を確保する	安全・安心	

まちづくり指標	1. 子どもが遊ぶのに危険だと感じる遊び場が身近にあると思う人の割合													
指標の めざす方向	現状値(%)						目標値	現状値(%)						目標値
	H18	H20	H21	H22	H23	H24	H24	H25	H26	H27	H28	H29	H29	
	35.6	32.0	29.7				29.7						23.6	

年度	現状値(%)
H18	35.6
H20	32.0
H21	29.7
H24	29.7
H29	23.6

まちづくり指標	2. 子どもの犯罪・事故の発生件数													
指標の めざす方向	現状値(件)						目標値	現状値(件)						目標値
	H18	H20	H21	H22	H23	H24	H24	H25	H26	H27	H28	H29	H29	
	1,180	1,043	974				1,040						938	
	989	972	809				864						770	

左から 犯罪件数 事故件数

年度	犯罪件数	事故件数
H18	1,180	989
H20	1,043	972
H21	974	809
H24	1,040	864
H29	938	770

まちづくり指標	3. 児童館、児童遊園の維持管理数													
指標の めざす方向	現状値(か所)						目標値	現状値(か所)						目標値
	H18	H20	H21	H22	H23	H24	H24	H25	H26	H27	H28	H29	H29	
	376	377	375				380						383	

年度	現状値(か所)
H18	376
H20	377
H21	375
H24	380
H29	383

礎1

めざすべき姿	地域で子どもを教育する雰囲気再生されている	キーワード	
施策12	子どもの健全な成長を見守る地域環境をつくる	はぐくみ	

まちづくり指標	1. 地域で子どもをはぐくむ活動をしている人の割合													
指標のめざす方向	現状値(%)						目標値	現状値(%)						目標値
	H18	H20	H21	H22	H23	H24	H24	H25	H26	H27	H28	H29	H29	
	10.4	10.3	10.6				15.9						21.3	

まちづくり指標	2. 地域(子ども会、児童館、公民館)で主催している行事への子どもの参加数													
指標のめざす方向	現状値(人)						目標値	現状値(人)						目標値
	H18	H20	H21	H22	H23	H24	H24	H25	H26	H27	H28	H29	H29	
	-	72,156	60,895				-						-	

まちづくり指標	3. 地域の人からほめられたことがあると思う子どもの割合													
指標のめざす方向	現状値(%)						目標値	現状値(%)						目標値
	H18	H20	H21	H22	H23	H24	H24	H25	H26	H27	H28	H29	H29	
	62.7	66.2	68.6				68.0						73.9	

礎1

めざすべき姿	家庭教育の必要性が理解され、若者の道徳心が回復している	キーワード	
施策13	青少年のモラルを高める	はぐくみ	

まちづくり指標	1. 若者のマナーが良くなったと感じている人の割合													
指標のめざす方向	現状値(%)						目標値	現状値(%)						目標値
	H18	H20	H21	H22	H23	H24	H24	H25	H26	H27	H28	H29	H29	
	13.5	15.5	18.5				18.8						24.4	

まちづくり指標	2. 家庭内で善悪の判断について話し合っている人の割合													
指標のめざす方向	現状値(%)						目標値	現状値(%)						目標値
	H18	H20	H21	H22	H23	H24	H24	H25	H26	H27	H28	H29	H29	
	87.8	91.1	89.0				90.2						92.6	

まちづくり指標	3. 若者の非行件数													
指標のめざす方向	現状値(件)						目標値	現状値(件)						目標値
	H18	H20	H21	H22	H23	H24	H24	H25	H26	H27	H28	H29	H29	
	2,606	4,018	4,486				2,498						2,374	

礎1

めざすべき姿	誰でも働きながら子どもを産み育てることができる	キーワード	
施策14 仕事と子育ての両立を支援する		安全・安心	

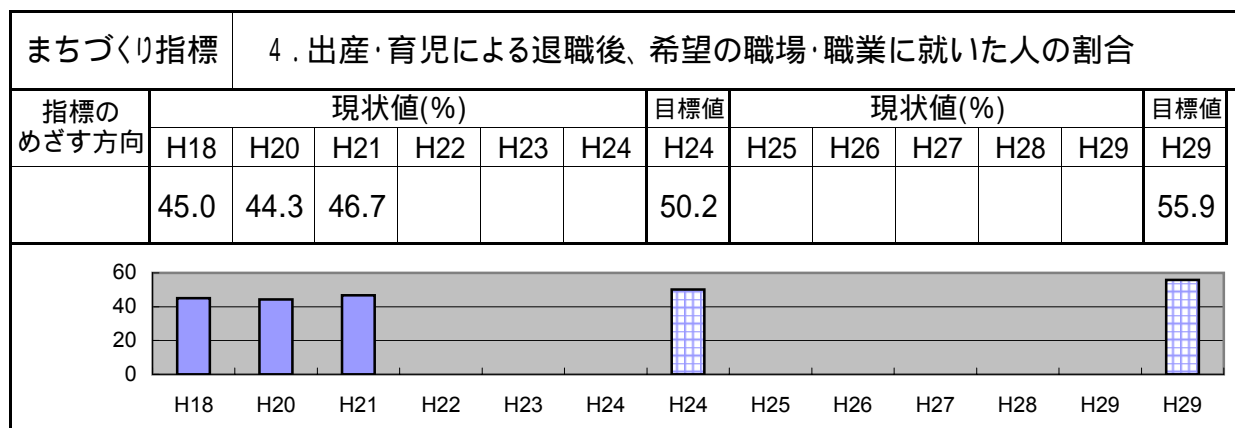
まちづくり指標	1. 仕事と子育ての両立ができていると思う人の割合													
指標のめざす方向	現状値(%)						目標値	現状値(%)						目標値
	H18	H20	H21	H22	H23	H24	H24	H25	H26	H27	H28	H29	H29	
	64.6	73.1	65.8				69.2						74.6	

まちづくり指標	2. 地域の保育サービス(ボランティア、NPO、コミュニティビジネスなど)の利用者数													
指標のめざす方向	現状値(人)						目標値	現状値(人)						目標値
	H18	H20	H21	H22	H23	H24	H24	H25	H26	H27	H28	H29	H29	
	14,982	19,362	18,047				15,791						16,659	

まちづくり指標	3. 男女別の育児休暇の取得率													
指標のめざす方向	現状値(%)						目標値	現状値(%)						目標値
	H18	H20	H21	H22	H23	H24	H24	H25	H26	H27	H28	H29	H29	
	0.9	1.2	0.0				8.3						13.7	
	83.3	75.6	86.0				87.4						90.3	

男性

女性



礎2 生活環境の整備 ～自然と共生する快適なまちづくり～

めざすべき姿	地域の人々がすべて災害に備えている	キーワード	
施策15	地域防災力を備えたまちづくりを推進する	安全・安心	

まちづくり指標		1. 家族で避難場所の確認ができている人の割合												
指標の めざす方向	現状値(%)						目標値	現状値(%)						目標値
	H18	H20	H21	H22	H23	H24	H24	H25	H26	H27	H28	H29	H29	
	66.6	67.3	66.4				77.2						84.6	

まちづくり指標		2. 災害時に地域の要援護者を助ける体制が整っていると思う人の割合												
指標の めざす方向	現状値(%)						目標値	現状値(%)						目標値
	H18	H20	H21	H22	H23	H24	H24	H25	H26	H27	H28	H29	H29	
	9.7	10.1	10.9				17.9						26.5	

まちづくり指標		3. 災害対策を行っている人の割合												
指標の めざす方向	現状値(%)						目標値	現状値(%)						目標値
	H18	H20	H21	H22	H23	H24	H24	H25	H26	H27	H28	H29	H29	
	29.0	31.4	30.6				42.7						53.7	

礎2

めざすべき姿	災害に強い社会基盤整備が行き届いている	キーワード	
施策16	災害に強い社会基盤整備を推進する	安全・安心	

まちづくり指標		1. 避難施設の耐震化率												
指標の めざす方向	現状値(%)						目標値	現状値(%)						目標値
	H18	H20	H21	H22	H23	H24	H24	H25	H26	H27	H28	H29	H29	
	60.1	71.2	71.9				71.0						80.2	

まちづくり指標		2. ライフライン・橋梁の耐震化率												
指標の めざす方向	現状値(%)						目標値	現状値(%)						目標値
	H18	H20	H21	H22	H23	H24	H24	H25	H26	H27	H28	H29	H29	
	100.0	100.0	100.0				100.0						100.0	
	86.0	88.6	89.8				90.1						94.1	
	62.2	62.2	62.2				71.4						79.6	
	1.4	2.1	2.8				14.0						24.0	
	27.4	46.6	48.6				41.9						55.9	

左から 電気 ガス 水道(配水池) 水道(水道管路) 橋梁(重量橋)

まちづくり指標		3. 災害に強いまちづくりができていると思う人の割合												
指標の めざす方向	現状値(%)						目標値	現状値(%)						目標値
	H18	H20	H21	H22	H23	H24	H24	H25	H26	H27	H28	H29	H29	
	11.3	13.0	15.7				21.3						30.7	

礎2

めざすべき姿	緊急時に機敏に対応できる体制がとられている	キーワード	
施策17	災害時に対応できる体制を強化する	安全・安心	

まちづくり指標	1. 災害時に自分の行う役割がわかっている人の割合													
指標の めざす方向	現状値(%)						目標値	現状値(%)						目標値
	H18	H20	H21	H22	H23	H24	H24	H25	H26	H27	H28	H29	H29	
	22.1	24.7	23.3				34.3						44.8	

まちづくり指標	2. 災害時に助け合える体制ができていると思う人の割合													
指標の めざす方向	現状値(%)						目標値	現状値(%)						目標値
	H18	H20	H21	H22	H23	H24	H24	H25	H26	H27	H28	H29	H29	
	14.9	16.2	17.4				23.8						31.4	

まちづくり指標	3. 災害ボランティアの登録者数													
指標の めざす方向	現状値(人)						目標値	現状値(人)						目標値
	H18	H20	H21	H22	H23	H24	H24	H25	H26	H27	H28	H29	H29	
	85	112	107				143						205	

礎2

めざすべき姿	火災、救急などに対応できる体制が充実している	キーワード	
施策18	火災、救急などに対する体制の充実を図る	安全・安心	

まちづくり指標	1. 病院に搬送された患者の救命率													
指標の めざす方向	現状値(%)						目標値	現状値(%)						目標値
	H18	H20	H21	H22	H23	H24	H24	H25	H26	H27	H28	H29	H29	
	19.1	38.1	58.8				25.2						31.2	

まちづくり指標	2. 消火・消防訓練実施率(町内単位)													
指標の めざす方向	現状値(%)						目標値	現状値(%)						目標値
	H18	H20	H21	H22	H23	H24	H24	H25	H26	H27	H28	H29	H29	
	35.9	30.1	38.3				45.5						54.6	

まちづくり指標	3. 火災・救急の対応への満足度 (満足度を5点満点で評価)													
指標の めざす方向	現状値						目標値	現状値						目標値
	H18	H20	H21	H22	H23	H24	H24	H25	H26	H27	H28	H29	H29	
	3.5	3.5	3.6				3.9						4.2	

礎2

めざすべき姿	路上駐車がないなど、交通マナーが守られている	キーワード	
施策19	交通ルールが守られているまちをつくる	安全・安心	

まちづくり指標	1. 交通マナーを守っていると思う人の割合													
指標の めざす方向	現状値(%)						目標値	現状値(%)						目標値
	H18	H20	H21	H22	H23	H24	H24	H25	H26	H27	H28	H29	H29	
	96.5	96.6	97.0				97.1						97.8	

Year	Percentage (%)
H18	96.5
H20	96.6
H21	97.0
H24	97.1
H29	97.8

まちづくり指標	2. 一宮ナンバーのドライバーのマナーが良いと思う人の割合													
指標の めざす方向	現状値(%)						目標値	現状値(%)						目標値
	H18	H20	H21	H22	H23	H24	H24	H25	H26	H27	H28	H29	H29	
	-	39.1	38.8				-						-	

Year	Percentage (%)
H20	39.1
H21	38.8

まちづくり指標	3. 交通違反の取り締まり件数													
指標の めざす方向	現状値(件)						目標値	現状値(件)						目標値
	H18	H20	H21	H22	H23	H24	H24	H25	H26	H27	H28	H29	H29	
	16,100	17,322	17,360				14,554						13,340	

Year	Number of Cases
H18	16,100
H20	17,322
H21	17,360
H24	14,554
H29	13,340

礎2

めざすべき姿	子どもたちに環境教育がきちんとされている	キーワード	
施策20 子どもへの環境教育を推進する		はぐくみ	

まちづくり指標	1. 環境に優しい生活を心がけていると思う小中学生の割合													
指標の めざす方向	現状値(%)						目標値	現状値(%)						目標値
	H18	H20	H21	H22	H23	H24	H24	H25	H26	H27	H28	H29	H29	
	72.7	79.7	79.2				79.4						85.5	

まちづくり指標	2. 環境に優しい生活を心がけている家族だと思える小中学生の割合													
指標の めざす方向	現状値(%)						目標値	現状値(%)						目標値
	H18	H20	H21	H22	H23	H24	H24	H25	H26	H27	H28	H29	H29	
	69.6	78.8	80.1				76.8						82.7	

まちづくり指標	3. 子ども向け環境イベントや環境学習プログラムの参加者数													
指標の めざす方向	現状値(上段:校 下段:人)						目標値	現状値(上段:校 下段:人)						目標値
	H18	H20	H21	H22	H23	H24	H24	H25	H26	H27	H28	H29	H29	
	53	61	61				61						61	
	460	658	647				915						1,013	

環境イベントや環境学習プログラム参加者数

「いちのみやエコスクール運動事業参加校数」についてはグラフ表示していません。

礎2

めざすべき姿	地域の生活環境がよりよく保たれている	キーワード	
施策21	地球温暖化防止や地域の環境保全に配慮したまちをつくる	快適	

まちづくり指標	1. 日常生活における身近な生活環境に対する満足度 (満足度を5点満点で評価)																								
指標の めざす方向	現状値						目標値	現状値						目標値											
	H18	H20	H21	H22	H23	H24	H24	H25	H26	H27	H28	H29	H29												
	3.1	3.3	3.4				3.6						4.0												
<table border="1"> <caption>満足度データ</caption> <thead> <tr> <th>年度</th> <th>満足度</th> </tr> </thead> <tbody> <tr><td>H18</td><td>3.1</td></tr> <tr><td>H20</td><td>3.3</td></tr> <tr><td>H21</td><td>3.4</td></tr> <tr><td>H24</td><td>3.6</td></tr> <tr><td>H29</td><td>4.0</td></tr> </tbody> </table>														年度	満足度	H18	3.1	H20	3.3	H21	3.4	H24	3.6	H29	4.0
年度	満足度																								
H18	3.1																								
H20	3.3																								
H21	3.4																								
H24	3.6																								
H29	4.0																								

まちづくり指標	2. 生活環境に対する苦情件数																								
指標の めざす方向	現状値(件)						目標値	現状値(件)						目標値											
	H18	H20	H21	H22	H23	H24	H24	H25	H26	H27	H28	H29	H29												
	608	648	803				554						504												
<table border="1"> <caption>苦情件数データ</caption> <thead> <tr> <th>年度</th> <th>苦情件数</th> </tr> </thead> <tbody> <tr><td>H18</td><td>608</td></tr> <tr><td>H20</td><td>648</td></tr> <tr><td>H21</td><td>803</td></tr> <tr><td>H24</td><td>554</td></tr> <tr><td>H29</td><td>504</td></tr> </tbody> </table>														年度	苦情件数	H18	608	H20	648	H21	803	H24	554	H29	504
年度	苦情件数																								
H18	608																								
H20	648																								
H21	803																								
H24	554																								
H29	504																								

礎2

めざすべき姿	地域ぐるみで自主的な防犯対策がとられており犯罪が少ない	キーワード	
施策2.2	地域における自主的な防犯活動を支援する	安全・安心	

まちづくり指標	1. 犯罪の危険を感じたと思う人の割合													
指標のめざす方向	現状値(%)						目標値	現状値(%)						目標値
	H18	H20	H21	H22	H23	H24	H24	H25	H26	H27	H28	H29	H29	
	45.3	42.5	39.0				38.2						31.5	

まちづくり指標	2. 自主防犯パトロール隊の結成数													
指標のめざす方向	現状値(団体)						目標値	現状値(団体)						目標値
	H18	H20	H21	H22	H23	H24	H24	H25	H26	H27	H28	H29	H29	
	61	84	91				77						91	

まちづくり指標	3. 犯罪発生件数													
指標のめざす方向	現状値(件)						目標値	現状値(件)						目標値
	H18	H20	H21	H22	H23	H24	H24	H25	H26	H27	H28	H29	H29	
	8,633	7,077	7,058				7,370						6,353	

礎2

めざすべき姿	安心して地域で子どもをのびのびと育てられる	キーワード	
施策23	子どもを安心して育てられる安全な地域環境をつくる	安全・安心	

まちづくり指標	1. 地域で子どもたちの安全が見守られていると思う人の割合													
指標の めざす方向	現状値(%)						目標値	現状値(%)						目標値
	H18	H20	H21	H22	H23	H24	H24	H25	H26	H27	H28	H29	H29	
	52.7	54.0	59.5				60.4						67.5	

まちづくり指標	2. 子どもの犯罪被害者数													
指標の めざす方向	現状値(人)						目標値	現状値(人)						目標値
	H18	H20	H21	H22	H23	H24	H24	H25	H26	H27	H28	H29	H29	
	455	405	373				383						323	

まちづくり指標	3. 子どもの交通事故被害者数													
指標の めざす方向	現状値(人)						目標値	現状値(人)						目標値
	H18	H20	H21	H22	H23	H24	H24	H25	H26	H27	H28	H29	H29	
	320	344	298				254						200	

まちづくり指標		4. 子ども110番の家や防犯パトロールなどの子どもの防犯活動に協力している人の数											
指標の めざす方向	現状値(上段:軒 下段:人)						目標値	現状値(上段:軒 下段:人)					目標値
	H18	H20	H21	H22	H23	H24	H24	H25	H26	H27	H28	H29	H29
	6,488	8,923	9,990				7,552						8,614
	196	353	389				530						906

子ども110番の家の登録数

年度	登録数
H18	6,488
H20	8,923
H21	9,990
H24	7,552
H29	8,614

一宮市民パトロール隊の隊員延総数

年度	延総数
H18	196
H20	353
H21	389
H24	530
H29	906

礎2

めざすべき姿	市のいたるところに緑があり、自然と調和した景観がある	キーワード	
施策24	緑が豊かで自然と調和した景観のあるまちをつくる	快適	

まちづくり指標	1. 一宮市は緑が多いと思う人の割合													
指標の めざす方向	現状値(%)						目標値	現状値(%)						目標値
	H18	H20	H21	H22	H23	H24	H24	H25	H26	H27	H28	H29	H29	
	49.6	53.1	57.0				56.7						62.9	

まちづくり指標	2. 身近に気に入っている自然を感じる場所がある人の割合													
指標の めざす方向	現状値(%)						目標値	現状値(%)						目標値
	H18	H20	H21	H22	H23	H24	H24	H25	H26	H27	H28	H29	H29	
	50.1	56.5	59.3				58.4						64.6	

まちづくり指標	3. 市街化区域の緑地面積(市内の市街化区域面積 3,802ha)													
指標の めざす方向	現状値(ha)						目標値	現状値(ha)						目標値
	H18	H20	H21	H22	H23	H24	H24	H25	H26	H27	H28	H29	H29	
	237.0 (6.2%)	229.3 (6.0%)	224.5 (5.9%)				249.1 (6.6%)						259.5 (6.8%)	

礎2

めざすべき姿	安全に遊べる自然の場所がある	キーワード	
施策25	自然の中で安全に遊べる場所を確保する	安全・安心	

まちづくり指標	1. 自然の遊び場が身近にあると思う人の割合													
指標の めざす方向	現状値(%)						目標値	現状値(%)						目標値
	H18	H20	H21	H22	H23	H24	H24	H25	H26	H27	H28	H29	H29	
	40.6	43.4	44.8				49.3						56.2	

まちづくり指標	2. 自然の遊び場で危険を感じたことのある人の割合													
指標の めざす方向	現状値(%)						目標値	現状値(%)						目標値
	H18	H20	H21	H22	H23	H24	H24	H25	H26	H27	H28	H29	H29	
	25.5	23.6	19.9				20.9						17.4	

まちづくり指標	3. 河川敷公園での事故発生件数													
指標の めざす方向	現状値(件)						目標値	現状値(件)						目標値
	H18	H20	H21	H22	H23	H24	H24	H25	H26	H27	H28	H29	H29	
	6	4	5				4						3	

礎2

めざすべき姿	市民一人ひとりがごみの問題を自分の問題として捉え、マナーを守っている	キーワード	
施策26 ごみ排出マナーを向上させる		快適	

まちづくり指標	1. ごみに関するマナーを守っていると思う人の割合													
指標のめざす方向	現状値(%)						目標値	現状値(%)						目標値
	H18	H20	H21	H22	H23	H24	H24	H25	H26	H27	H28	H29	H29	
	97.2	96.9	97.3				98.0						98.5	

まちづくり指標	2. 警告シールの貼付数													
指標のめざす方向	現状値(枚)						目標値	現状値(枚)						目標値
	H18	H20	H21	H22	H23	H24	H24	H25	H26	H27	H28	H29	H29	
	83,319	61,109	143,678				74,492						66,037	

まちづくり指標	3. 不法投棄ごみの回収量と回収回数													
指標のめざす方向	現状値(上段:t 下段:回)						目標値	現状値(上段:t 下段:回)						目標値
	H18	H20	H21	H22	H23	H24	H24	H25	H26	H27	H28	H29	H29	
	401.4	325.7	134.1				357.2						306.2	
	612	374	551				522						452	

回収量

回収回数

礎2

めざすべき姿	適正にごみが分別され処理されている	キーワード	
施策27 ごみを適正に処理する		快適	

まちづくり指標	1. 資源物を確実に分別していると自信のある人の割合													
指標の めざす方向	現状値(%)						目標値	現状値(%)						目標値
	H18	H20	H21	H22	H23	H24	H24	H25	H26	H27	H28	H29	H29	
	76.6	75.3	77.7				82.5						87.6	

Year	Value (%)
H18	76.6
H20	75.3
H21	77.7
H24	82.5
H29	87.6

まちづくり指標	2. 最終処分場の利用可能残余年数													
指標の めざす方向	現状値(年)						目標値	現状値(年)						目標値
	H18	H20	H21	H22	H23	H24	H24	H25	H26	H27	H28	H29	H29	
*	7.9	7.2	11.8				6.3						5.2	

* 焼却灰の減量や埋立処分場の確保により、最終処分場の延命化を図ります。

Year	Value (years)
H18	7.9
H20	7.2
H21	11.8
H24	6.3
H29	5.2

まちづくり指標	3. 生ごみ処理機やコンポストを利用している世帯数													
指標の めざす方向	現状値(世帯)						目標値	現状値(世帯)						目標値
	H18	H20	H21	H22	H23	H24	H24	H25	H26	H27	H28	H29	H29	
	8,588	9,093	9,406				9,250						9,901	

Year	Value (households)
H18	8,588
H20	9,093
H21	9,406
H24	9,250
H29	9,901

礎2

めざすべき姿	資源物のリサイクルが進んでいる	キーワード	
施策28	資源のリサイクルを推進する	快適	

まちづくり指標	1. リサイクル(3R)を意識して生活をしている人の割合													
指標の めざす方向	現状値(%)						目標値	現状値(%)						目標値
	H18	H20	H21	H22	H23	H24	H24	H25	H26	H27	H28	H29	H29	
	82.4	74.3	75.3				87.0						91.3	

まちづくり指標	2. 市民一人当たりのごみの排出量													
指標の めざす方向	現状値(g)						目標値	現状値(g)						目標値
	H18	H20	H21	H22	H23	H24	H24	H25	H26	H27	H28	H29	H29	
	1,106	1,104	959				1,011						915	

まちづくり指標	3. 市民一人当たりのごみの資源化量													
指標の めざす方向	現状値(g)						目標値	現状値(g)						目標値
	H18	H20	H21	H22	H23	H24	H24	H25	H26	H27	H28	H29	H29	
	200	225	234				235						272	

礎3 産業の振興 ~たくましい産業が躍動するまちづくり~

めざすべき姿	商工業が発展する活気あるまちである	キーワード	
施策29	商工業の振興と新しい産業の創出により活気あるまちをつくる	活気	

まちづくり指標	1. 地元商店で頻繁に買い物をしている人の割合													
指標の めざす方向	現状値(%)						目標値	現状値(%)						目標値
	H18	H20	H21	H22	H23	H24	H24	H25	H26	H27	H28	H29	H29	
	61.4	61.9	64.8				65.9						69.9	

まちづくり指標	2. 起業者数													
指標の めざす方向	現状値(事業所)						目標値	現状値(事業所)						目標値
	H18	H20	H21	H22	H23	H24	H24	H25	H26	H27	H28	H29	H29	
	1,732	1,640	(*)				1,789						1,842	
(*)事業所・企業統計調査が実施されていないため。														

まちづくり指標	3. 一宮市内の企業に就職する若者の割合													
指標の めざす方向	現状値(%)						目標値	現状値(%)						目標値
	H18	H20	H21	H22	H23	H24	H24	H25	H26	H27	H28	H29	H29	
	37.5	31.7	30.8				38.7						40.2	

礎3

めざすべき姿	農業に活気があり、地域の特色を生かした地場農産物が流通している	キーワード	
施策30	農家の安定と生産組織の強化および農産物の安全・安心をめざす	活気	

まちづくり指標		1. 農業に従事したい人の割合												
指標のめざす方向	現状値(%)						目標値	現状値(%)						目標値
	H18	H20	H21	H22	H23	H24	H24	H25	H26	H27	H28	H29	H29	
	19.0	18.9	22.3				20.4						22.4	

年	現状値(%)	目標値
H18	19.0	
H20	18.9	
H21	22.3	
H24		20.4
H29		22.4

まちづくり指標		2. 農業に従事しつづけたい人の割合												
指標のめざす方向	現状値(%)						目標値	現状値(%)						目標値
	H18	H20	H21	H22	H23	H24	H24	H25	H26	H27	H28	H29	H29	
	69.0	(*) 90.5	88.7				70.8						72.5	

年	現状値(%)	目標値
H18	69.0	
H20	90.5	
H21	88.7	
H24		70.8
H29		72.5

(*)算出方法を変更(より母数の多い調査に変更)したため、「96.0」「90.5」に訂正。

まちづくり指標		3. 地元農産物の一宮卸売市場での取扱高(割合)												
指標のめざす方向	現状値(%)						目標値	現状値(%)						目標値
	H18	H20	H21	H22	H23	H24	H24	H25	H26	H27	H28	H29	H29	
	17.9	18.3	16.5				20.7						23.6	

年	現状値(%)	目標値
H18	17.9	
H20	18.3	
H21	16.5	
H24		20.7
H29		23.6

礎3

めざすべき姿	一生を通じて多様な働き方の選択ができ、生きがいを持って働くことができる	キーワード	
施策31	多様な職場があり生きがいを持って働くことができる環境を整備する	活気	

まちづくり指標	1. 自分に合った働きかたができていると思う人の割合													
指標の めざす方向	現状値(%)						目標値	現状値(%)						目標値
	H18	H20	H21	H22	H23	H24	H24	H25	H26	H27	H28	H29	H29	
	65.5	66.4	67.5				68.7						72.6	

まちづくり指標	2. 男女差なく働けると感じる人の割合													
指標の めざす方向	現状値(%)						目標値	現状値(%)						目標値
	H18	H20	H21	H22	H23	H24	H24	H25	H26	H27	H28	H29	H29	
	30.6	34.0	34.3				35.5						40.4	

まちづくり指標	3. 就職を希望する高齢者の就職率													
指標の めざす方向	現状値(%)						目標値	現状値(%)						目標値
	H18	H20	H21	H22	H23	H24	H24	H25	H26	H27	H28	H29	H29	
	6.5	5.5	4.5				10.5						14.6	

礎3

めざすべき姿	若者が暮らしたいと思うまちである	キーワード	
施策32 若者が暮らしたいと思うまちをつくる		活気	

まちづくり指標	1. 一宮市に住み続けたいと思う若者の割合													
指標の めざす方向	現状値(%)						目標値	現状値(%)						目標値
	H18	H20	H21	H22	H23	H24	H24	H25	H26	H27	H28	H29	H29	
	71.7	74.2	78.1				75.4						79.6	

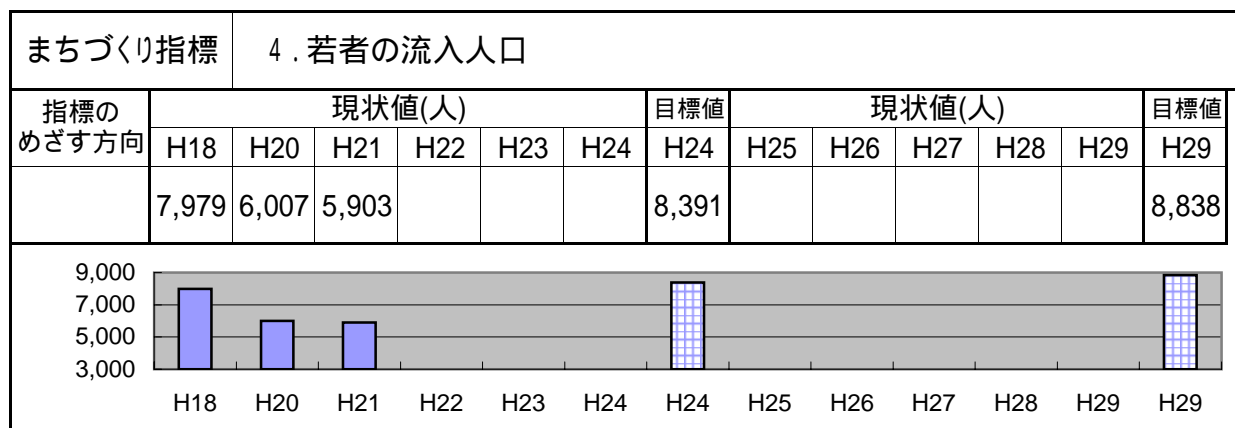
Year	Value (%)
H18	71.7
H20	74.2
H21	78.1
H24	75.4
H29	79.6

まちづくり指標	2. 身近に楽しんだり、活躍できる場所、機会があると感じている若者の割合													
指標の めざす方向	現状値(%)						目標値	現状値(%)						目標値
	H18	H20	H21	H22	H23	H24	H24	H25	H26	H27	H28	H29	H29	
	40.9	38.1	43.6				47.1						53.3	

Year	Value (%)
H18	40.9
H20	38.1
H21	43.6
H24	47.1
H29	53.3

まちづくり指標	3. 一宮市内の企業に就職する若者の割合													
指標の めざす方向	現状値(%)						目標値	現状値(%)						目標値
	H18	H20	H21	H22	H23	H24	H24	H25	H26	H27	H28	H29	H29	
	37.5	31.7	30.8				38.7						40.2	

Year	Value (%)
H18	37.5
H20	31.7
H21	30.8
H24	38.7
H29	40.2



礎3

めざすべき姿	安全・安心な消費生活を送ることができる	キーワード	
施策33	安全・安心な消費生活ができる環境をつくる	安全・安心	

まちづくり指標		1. 消費者トラブル時の相談相手(場所)を知っている人の割合												
指標の めざす方向	現状値(%)						目標値	現状値(%)						目標値
	H18	H20	H21	H22	H23	H24	H24	H25	H26	H27	H28	H29	H29	
	39.5	36.2	34.7				47.1						53.4	

まちづくり指標		2. 食品など日常品の安全性に不安を感じている人の割合												
指標の めざす方向	現状値(%)						目標値	現状値(%)						目標値
	H18	H20	H21	H22	H23	H24	H24	H25	H26	H27	H28	H29	H29	
	51.4	73.5	60.6				44.7						38.7	

まちづくり指標		3. 消費者トラブル件数												
指標の めざす方向	現状値(件)						目標値	現状値(件)						目標値
	H18	H20	H21	H22	H23	H24	H24	H25	H26	H27	H28	H29	H29	
	2,224	2,131	1,629				2,024						1,897	

礎4 教育・文化の振興 ～個性をはぐくむ教育・文化のまちづくり～

めざすべき姿	教員は資質が確保され意欲がある	キーワード	
施策34 教師力の向上を図る		はぐくみ	

まちづくり指標	1. 先生を信頼できると思う子どもの割合													
指標の めざす方向	現状値(%)						目標値	現状値(%)						目標値
	H18	H20	H21	H22	H23	H24	H24	H25	H26	H27	H28	H29	H29	
	68.8	70.9	74.2				75.3						81.4	

年度	現状値(%)	目標値
H18	68.8	
H20	70.9	
H21	74.2	
H24	75.3	75.3
H29	81.4	

まちづくり指標	2. 先生を信頼できると思う保護者の割合													
指標の めざす方向	現状値(%)						目標値	現状値(%)						目標値
	H18	H20	H21	H22	H23	H24	H24	H25	H26	H27	H28	H29	H29	
	64.2	69.9	70.9				71.6						77.4	

年度	現状値(%)	目標値
H18	64.2	
H20	69.9	
H21	70.9	
H24	71.6	71.6
H29	77.4	

まちづくり指標	3. 教職に対してやりがいがあると思う教員の割合													
指標の めざす方向	現状値(%)						目標値	現状値(%)						目標値
	H18	H20	H21	H22	H23	H24	H24	H25	H26	H27	H28	H29	H29	
	93.3	94.8	95.5				95.1						96.3	

年度	現状値(%)	目標値
H18	93.3	
H20	94.8	
H21	95.5	
H24	95.1	95.1
H29	96.3	

礎4

めざすべき姿	学校で、子どもが自由に興味のあるものにチャレンジできる	キーワード	
施策35	子どもが自由に興味のあるものにチャレンジできる学校をつくる	はぐくみ	

まちづくり指標	1. 学校で自由に興味のあるものにチャレンジできていると思う子どもの割合													
指標のめざす方向	現状値(%)						目標値	現状値(%)						目標値
	H18	H20	H21	H22	H23	H24	H24	H25	H26	H27	H28	H29	H29	
	65.2	68.1	70.8				71.0						75.8	

年度	現状値(%)
H18	65.2
H20	68.1
H21	70.8
H24	71.0
H29	75.8

まちづくり指標	2. 子どもが学校で自由に興味のあるものにチャレンジできていると思う保護者の割合													
指標のめざす方向	現状値(%)						目標値	現状値(%)						目標値
	H18	H20	H21	H22	H23	H24	H24	H25	H26	H27	H28	H29	H29	
	56.2	63.2	59.8				63.0						68.6	

年度	現状値(%)
H18	56.2
H20	63.2
H21	59.8
H24	63.0
H29	68.6

礎4

めざすべき姿	不登校の子どもがいない	キーワード	
施策36 不登校の児童生徒を減らす		はぐくみ	

まちづくり指標		1. 学校が楽しいと感じている子どもの割合												
指標の めざす方向	現状値(%)						目標値	現状値(%)						目標値
	H18	H20	H21	H22	H23	H24	H24	H25	H26	H27	H28	H29	H29	
	86.0	89.0	89.2				89.4						92.3	

年度	現状値 (%)
H18	86.0
H20	89.0
H21	89.2
H24	89.4
H29	92.3

まちづくり指標		2. 不登校の子どもの割合												
指標の めざす方向	現状値(%)						目標値	現状値(%)						目標値
	H18	H20	H21	H22	H23	H24	H24	H25	H26	H27	H28	H29	H29	
	1.56	1.69	1.80				1.35						1.14	

年度	現状値 (%)
H18	1.56
H20	1.69
H21	1.80
H24	1.35
H29	1.14

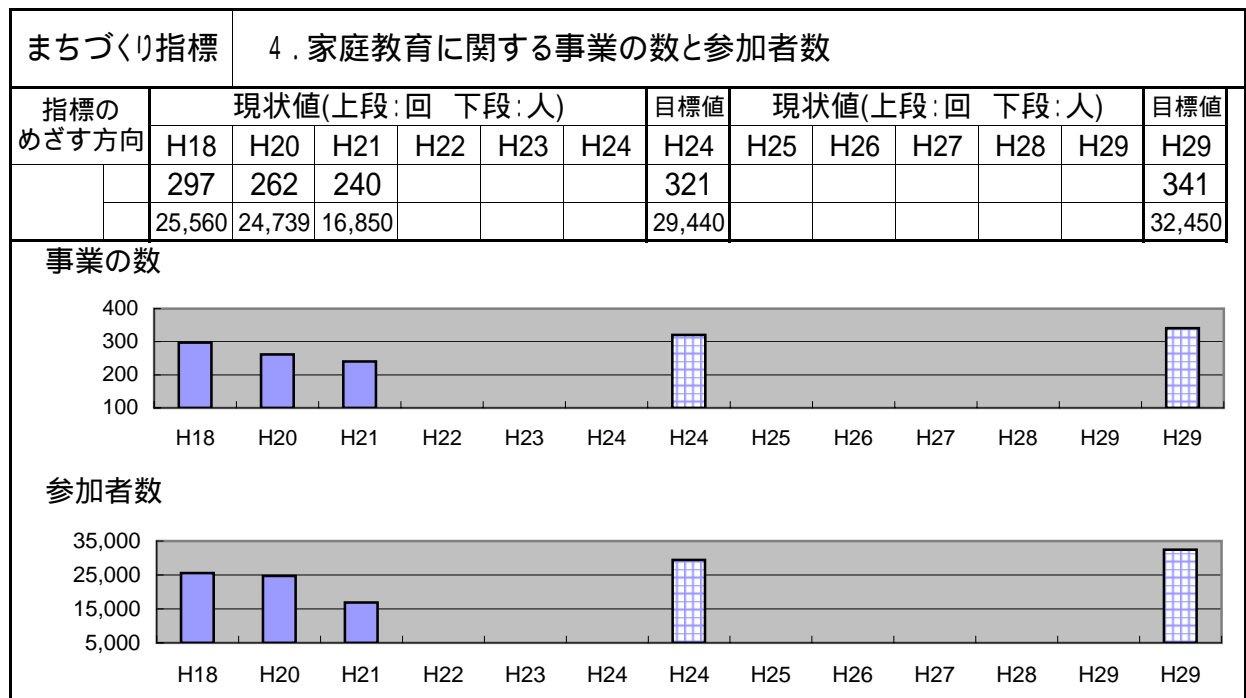
礎4

めざすべき姿	子どものしつけについての教育が、親に対してなされている	キーワード	
施策37	家庭教育のあり方について学ぶ機会を積極的に提供する	はぐくみ	

まちづくり指標	1. 親が子どもに対してしつけができていると思う人の割合													
指標の めざす方向	現状値(%)						目標値	現状値(%)						目標値
	H18	H20	H21	H22	H23	H24	H24	H25	H26	H27	H28	H29	H29	
	15.7	19.0	19.6				22.4						29.2	

まちづくり指標	2. 子育て中の親に対する教育とサポートがなされていると思う人の割合													
指標の めざす方向	現状値(%)						目標値	現状値(%)						目標値
	H18	H20	H21	H22	H23	H24	H24	H25	H26	H27	H28	H29	H29	
	15.9	18.7	21.4				22.5						28.6	

まちづくり指標	3. 自分はモラルが高いと思う子育て中の親の割合													
指標の めざす方向	現状値(%)						目標値	現状値(%)						目標値
	H18	H20	H21	H22	H23	H24	H24	H25	H26	H27	H28	H29	H29	
	66.0	71.4	61.3				71.6						75.9	



礎4

めざすべき姿	生活と心にゆとりがあり、誰もがいくつになっても生涯学習に取り組んでいる	キーワード	
施策38	生涯学習の機会と場の充実を図る	快適	

まちづくり指標		1. 生涯学習に取り組んでいる人の割合												
指標の めざす方向	現状値(%)						目標値	現状値(%)						目標値
	H18	H20	H21	H22	H23	H24	H24	H25	H26	H27	H28	H29	H29	
	26.7	29.7	26.6				33.3						39.9	

Year	Percentage (%)
H18	26.7
H20	29.7
H21	26.6
H24	33.3
H29	39.9

まちづくり指標		2. 生涯学習ができる場・機会が充足していると思う人の割合												
指標の めざす方向	現状値(%)						目標値	現状値(%)						目標値
	H18	H20	H21	H22	H23	H24	H24	H25	H26	H27	H28	H29	H29	
	27.8	29.9	28.8				33.4						39.3	

Year	Percentage (%)
H18	27.8
H20	29.9
H21	28.8
H24	33.4
H29	39.3

礎4

めざすべき姿	地域の伝統や文化財が大切に保存・伝承されている	キーワード	
施策39	文化財を保存・伝承する	快適	

まちづくり指標	1. 伝統や文化を伝承していこうと思う人の割合													
指標のめざす方向	現状値(%)						目標値	現状値(%)						目標値
	H18	H20	H21	H22	H23	H24	H24	H25	H26	H27	H28	H29	H29	
	60.6	47.8	50.6				65.8						70.5	

まちづくり指標	2. 無形文化財・無形民俗文化財の保存を担っている人の数													
指標のめざす方向	現状値(人)						目標値	現状値(人)						目標値
	H18	H20	H21	H22	H23	H24	H24	H25	H26	H27	H28	H29	H29	
	5,730	5,755	5,826				6,500						7,340	
	75	75	143				88						101	

町内会が保存会の会員数

その他の会員数

まちづくり指標	3. 地域の歴史、文化、伝統、文化財に関する講座などの開催数													
指標のめざす方向	現状値(回)						目標値	現状値(回)						目標値
	H18	H20	H21	H22	H23	H24	H24	H25	H26	H27	H28	H29	H29	
	66	82	75				73						81	

礎4

めざすべき姿	誰もがスポーツを楽しめる	キーワード	
施策40	スポーツ活動を振興する	活気	

まちづくり指標	1. スポーツを楽しんでいる人の割合													
指標の めざす方向	現状値(%)						目標値	現状値(%)						目標値
	H18	H20	H21	H22	H23	H24	H24	H25	H26	H27	H28	H29	H29	
	29.4	32.2	30.8				35.0						40.3	

Year	Percentage (%)
H18	29.4
H20	32.2
H21	30.8
H24	35.0
H29	40.3

まちづくり指標	2. 市内の公共スポーツ施設の利用者数													
指標の めざす方向	現状値(万人)						目標値	現状値(万人)						目標値
	H18	H20	H21	H22	H23	H24	H24	H25	H26	H27	H28	H29	H29	
	210.1	212.0	236.6				219.5						227.7	

Year	Number of Users (10,000)
H18	210.1
H20	212.0
H21	236.6
H24	219.5
H29	227.7

礎5 都市基盤の整備 ～活発な交流が生まれる魅力あるまちづくり～

めざすべき姿	住宅地・工業地・商業地・農用地など目的別に区分けされた土地利用がされ、計画的で機能的で快適なまちづくりが進められている	キーワード	
施策41 総合的な土地利用を推進し良好な都市環境をつくる		快適	

まちづくり指標	1. 目的別に土地利用がなされ、住環境が快適であると思う人の割合													
指標のめざす方向	現状値(%)						目標値	現状値(%)						目標値
	H18	H20	H21	H22	H23	H24	H24	H25	H26	H27	H28	H29	H29	
	35.4	36.7	39.9				40.0						44.9	

まちづくり指標	2. 市街化調整区域内の農地から宅地に転用された面積													
指標のめざす方向	現状値(ha)						目標値	現状値(ha)						目標値
	H18	H20	H21	H22	H23	H24	H24	H25	H26	H27	H28	H29	H29	
	17.2	21.8	9.5				15.2						14.1	

まちづくり指標	3. 用途地域内における建物用途の混在率													
指標のめざす方向	現状値(%)						目標値	現状値(%)						目標値
	H18	H20	H21	H22	H23	H24	H24	H25	H26	H27	H28	H29	H29	
	73.0	74.0	(*)				72.3						71.5	
	80.0	82.0					78.8						77.4	
左から 工業地域 準工業地域 (*) 5年毎の調査のため。														

礎5

めざすべき姿	歩行者や自転車が安全に移動できる道路整備がされている	キーワード	
施策4.2	歩行者や自転車が安全に移動できる道路整備を推進する	便利	

まちづくり指標	1. 徒歩や自転車で道路を安心して移動できると思う人の割合													
指標のめざす方向	現状値(%)						目標値	現状値(%)						目標値
	H18	H20	H21	H22	H23	H24	H24	H25	H26	H27	H28	H29	H29	
	26.8	27.3	31.8				34.4						41.9	

Year	Percentage (%)
H18	26.8
H20	27.3
H21	31.8
H24	34.4
H29	41.9

まちづくり指標	2. 歩行者・自転車関連の交通事故件数													
指標のめざす方向	現状値(件)						目標値	現状値(件)						目標値
	H18	H20	H21	H22	H23	H24	H24	H25	H26	H27	H28	H29	H29	
	1,002	986	965				902						803	

Year	Number of Accidents
H18	1,002
H20	986
H21	965
H24	902
H29	803

礎5

めざすべき姿	交通弱者が行きたいところに行ける移動手段があり、自立して行動ができる	キーワード	
施策43	交通弱者が移動しやすい仕組みをつくる	便利	

まちづくり指標	1.生活上、必要なところへ無理なく行ける人の割合													
指標のめざす方向	現状値(%)						目標値	現状値(%)						目標値
	H18	H20	H21	H22	H23	H24	H24	H25	H26	H27	H28	H29	H29	
	88.0	87.1	86.5				90.3						92.5	

まちづくり指標	2.交通弱者が自立して行動していると思う人の割合													
指標のめざす方向	現状値(%)						目標値	現状値(%)						目標値
	H18	H20	H21	H22	H23	H24	H24	H25	H26	H27	H28	H29	H29	
	22.5	23.1	25.8				29.2						35.8	

まちづくり指標	3.福祉有償運送できる車両台数													
指標のめざす方向	現状値(台)						目標値	現状値(台)						目標値
	H18	H20	H21	H22	H23	H24	H24	H25	H26	H27	H28	H29	H29	
	64	58	65				84						107	

礎5

めざすべき姿	まちの玄関である一宮駅ビルが、多機能で多くの人でにぎわっている	キーワード	
施策44	一宮駅を中心とした魅力ある中心市街地をつくる	活気	

まちづくり指標	1. 駅周辺がにぎわっていると思う人の割合													
指標のめざす方向	現状値(%)						目標値	現状値(%)						目標値
	H18	H20	H21	H22	H23	H24	H24	H25	H26	H27	H28	H29	H29	
	13.7	13.0	12.9				20.6						29.1	

まちづくり指標	2. 駅周辺が多機能で、魅力があると思う人の割合													
指標のめざす方向	現状値(%)						目標値	現状値(%)						目標値
	H18	H20	H21	H22	H23	H24	H24	H25	H26	H27	H28	H29	H29	
	8.9	8.0	8.5				16.6						25.0	

まちづくり指標	3. 歩行者通行量													
指標のめざす方向	現状値(人)						目標値	現状値(人)						目標値
	H18	H20	H21	H22	H23	H24	H24	H25	H26	H27	H28	H29	H29	
	1,676	1,686	1,416				2,081						2,499	
	2,218	2,371	2,035				2,411						2,588	
	1,574	2,253	1,810				1,932						2,354	
	863	1,003	819				1,027						1,383	

左から 本町通り歩行者 本町通り自転車 銀座通り歩行者 銀座通り自転車

礎5

めざすべき姿	社会的弱者が不安なく歩けるよう、バリアフリーが施設や道路に行き届いている	キーワード	
施策45	バリアフリーのまちづくりを推進する	便利	

まちづくり指標	1. 社会的弱者やその家族が安心して外出できると思う人の割合													
指標のめざす方向	現状値(%)						目標値	現状値(%)						目標値
	H18	H20	H21	H22	H23	H24	H24	H25	H26	H27	H28	H29	H29	
	16.1	13.4	15.6				23.5						31.1	

まちづくり指標	2. バリアフリーに対応している施設の数													
指標のめざす方向	現状値(施設)						目標値	現状値(施設)						目標値
	H18	H20	H21	H22	H23	H24	H24	H25	H26	H27	H28	H29	H29	
	2	^(*) 3	2				4						6	

(*) 1施設数え忘れのため「2」「3」に訂正。

まちづくり指標	3. バリアフリーに対応している歩道の整備延長													
指標のめざす方向	現状値(km)						目標値	現状値(km)						目標値
	H18	H20	H21	H22	H23	H24	H24	H25	H26	H27	H28	H29	H29	
	28.48	31.84	34.48				35.23						41.97	

礎6 住民参加・コミュニティ活動の推進 ～市民と行政の協働が織りなすまちづくり～

めざすべき姿	個人のプライバシーを保護するという意識を市民が持っている	キーワード	
施策46	個人情報を保護する	健全	

まちづくり指標	1. プライバシーの侵害を受けたと感じた苦情件数													
指標の めざす方向	現状値(件)						目標値	現状値(件)						目標値
	H18	H20	H21	H22	H23	H24	H24	H25	H26	H27	H28	H29	H29	
	990	918	510				913						849	

まちづくり指標	2. プライバシーの保護を意識している人の割合													
指標の めざす方向	現状値(%)						目標値	現状値(%)						目標値
	H18	H20	H21	H22	H23	H24	H24	H25	H26	H27	H28	H29	H29	
	81.5	83.0	81.5				85.2						88.5	

まちづくり指標	3. 過度なプライバシー意識のため、生活弱者に関する相談ができなかった人の割合													
指標の めざす方向	現状値(%)						目標値	現状値(%)						目標値
	H18	H20	H21	H22	H23	H24	H24	H25	H26	H27	H28	H29	H29	
	19.7	13.1	12.4				16.7						14.2	

礎6

めざすべき姿	税金や社会保障についての制度や情報が市民にとって公平でわかりやすい	キーワード	
施策47	市民が必要とする市政の情報を提供する	健全	

まちづくり指標	1. 情報発信件数													
指標のめざす方向	現状値(件)						目標値	現状値(件)						目標値
	H18	H20	H21	H22	H23	H24	H24	H25	H26	H27	H28	H29	H29	
	1,279	1,424	1,391				1,356						1,447	

年度	件数
H18	1,279
H20	1,424
H21	1,391
H24	1,356
H29	1,447

まちづくり指標	2. 税金や社会保障の制度をよく理解し、わかりやすく説明できると思う市職員の割合													
指標のめざす方向	現状値(%)						目標値	現状値(%)						目標値
	H18	H20	H21	H22	H23	H24	H24	H25	H26	H27	H28	H29	H29	
	49.3	42.3	43.0				63.5						72.8	

年度	割合 (%)
H18	49.3
H20	42.3
H21	43.0
H24	63.5
H29	72.8

まちづくり指標	3. 税金や社会保障についての相談をした人の中で、理解できた人の割合													
指標のめざす方向	現状値(%)						目標値	現状値(%)						目標値
	H18	H20	H21	H22	H23	H24	H24	H25	H26	H27	H28	H29	H29	
	61.7	63.2	73.2				69.9						76.4	

年度	割合 (%)
H18	61.7
H20	63.2
H21	73.2
H24	69.9
H29	76.4

礎6

めざすべき姿	広報の方法が工夫され、市民に必要な情報が届けられる	キーワード	
施策47	市民が必要とする市政の情報を提供する	便利	

まちづくり指標		1. 情報発信件数												
指標の めざす方向	現状値(件)						目標値	現状値(件)						目標値
	H18	H20	H21	H22	H23	H24	H24	H25	H26	H27	H28	H29	H29	
	1,279	1,424	1,391				1,356						1,447	

年度	件数
H18	1,279
H20	1,424
H21	1,391
H24	1,356
H29	1,447

まちづくり指標		2. 広報の内容がわかりやすいと思う人の割合												
指標の めざす方向	現状値(%)						目標値	現状値(%)						目標値
	H18	H20	H21	H22	H23	H24	H24	H25	H26	H27	H28	H29	H29	
	46.1	36.8	40.9				57.3						66.0	

年度	割合 (%)
H18	46.1
H20	36.8
H21	40.9
H24	57.3
H29	66.0

礎6

めざすべき姿	まちづくりが行政と市民の協働で進められている	キーワード	
施策48	市民と行政の協働のまちづくりを推進する	連携	

まちづくり指標	1. まちづくりを市民と行政が協働で進めることができる仕組み(システム)の数													
指標のめざす方向	現状値(個)						目標値	現状値(個)						目標値
	H18	H20	H21	H22	H23	H24	H24	H25	H26	H27	H28	H29	H29	
	2	2	2				3						5	

Year	Value
H18	2
H20	2
H21	2
H24	3
H29	5

まちづくり指標	2. 計画、実施、評価の各段階で市民が参画できる仕組み(システム)に参加している人の数													
指標のめざす方向	現状値(人)						目標値	現状値(人)						目標値
	H18	H20	H21	H22	H23	H24	H24	H25	H26	H27	H28	H29	H29	
	4,085	8,528	5,282				5,409						6,962	

Year	Value
H18	4,085
H20	8,528
H21	5,282
H24	5,409
H29	6,962

まちづくり指標	3. 計画、実施、評価の各段階で市民が参画できる仕組み(システム)があることを知っている人の割合													
指標のめざす方向	現状値(%)						目標値	現状値(%)						目標値
	H18	H20	H21	H22	H23	H24	H24	H25	H26	H27	H28	H29	H29	
	19.3	18.2	17.1				31.5						41.0	

Year	Value (%)
H18	19.3
H20	18.2
H21	17.1
H24	31.5
H29	41.0

礎6

めざすべき姿	市民の自発的な活動を行政が後押しする仕組みがある	キーワード	
施策49 市民の自発的な活動がしやすい環境をつくる		連携	

まちづくり指標	1. 市民活動を後押しするための制度の数													
指標の めざす方向	現状値(個)						目標値	現状値(個)						目標値
	H18	H20	H21	H22	H23	H24	H24	H25	H26	H27	H28	H29	H29	
	(*1) 38	(*2) 39	40				43						49	

(*1) 1制度数え忘れのため「37」「38」に訂正。
(*2) 2制度数え忘れのため「37」「39」に訂正。

まちづくり指標	2. 市民活動に参加している人の中で、行政の後押しは有効に機能していると思う人の割合													
指標の めざす方向	現状値(%)						目標値	現状値(%)						目標値
	H18	H20	H21	H22	H23	H24	H24	H25	H26	H27	H28	H29	H29	
	43.8	50.3	56.7				51.7						58.3	

礎6

めざすべき姿	市民が国際感覚を身につけている	キーワード	
施策50 国際交流を推進する		連携	

まちづくり指標	1. 国際交流事業への参加者数													
指標の めざす方向	現状値(人)						目標値	現状値(人)						目標値
	H18	H20	H21	H22	H23	H24	H24	H25	H26	H27	H28	H29	H29	
	35,752	33,079	40,654				32,923						41,050	

H18の現状値は愛知万博の開催に伴う関連事業の参加者数(9,333人)を含む。

まちづくり指標	2. 学校などでの国際交流事業の実施数													
指標の めざす方向	現状値(回)						目標値	現状値(回)						目標値
	H18	H20	H21	H22	H23	H24	H24	H25	H26	H27	H28	H29	H29	
	486	517	453				526						568	

まちづくり指標	3. 外国人の一宮市に対する好感度 (好感度を5点満点で評価)													
指標の めざす方向	現状値						目標値	現状値						目標値
	H18	H20	H21	H22	H23	H24	H24	H25	H26	H27	H28	H29	H29	
	4.0	3.8	3.7				4.2						4.4	

礎6

めざすべき姿	性別や立場に関係なく、家庭・地域で対等な役割分担がされている	キーワード	
施策51	男女それぞれの個性や能力を生かせる環境をつくる	連携	

まちづくり指標	1. 地域活動への参加経験者の割合													
指標の めざす方向	現状値(%)						目標値	現状値(%)						目標値
	H18	H20	H21	H22	H23	H24	H24	H25	H26	H27	H28	H29	H29	
	41.4	43.0	40.9				47.5						54.1	

Year	Percentage (%)
H18	41.4
H20	43.0
H21	40.9
H24	47.5
H29	54.1

まちづくり指標	2. 性別や立場に関係なく、家庭・地域で自由に意見交換ができると思う人の割合													
指標の めざす方向	現状値(%)						目標値	現状値(%)						目標値
	H18	H20	H21	H22	H23	H24	H24	H25	H26	H27	H28	H29	H29	
	27.6	27.6	26.4				34.5						40.9	

Year	Percentage (%)
H18	27.6
H20	27.6
H21	26.4
H24	34.5
H29	40.9

礎7 行財政基盤の強化 ～分権時代に生きる自立したまちづくり～

めざすべき姿	合併の効果を市民が感じることができる行政経営がされている	キーワード	
施策52	合併のメリットを生かした行政経営を行う	健全	

まちづくり指標	1. まちづくり指標の現状値の改善割合													
指標のめざす方向	現状値(%)						目標値	現状値(%)						目標値
	H18	H20	H21	H22	H23	H24	H24	H25	H26	H27	H28	H29	H29	
		62.4	69.1											
			58.6											

左から 現状値比(H18との比較) 前年度比

まちづくり指標	2. 合併の効果に対する市民の満足度 (満足度を5点満点で評価)													
指標のめざす方向	現状値						目標値	現状値						目標値
	H18	H20	H21	H22	H23	H24	H24	H25	H26	H27	H28	H29	H29	
	2.0	2.1	2.2				2.9						3.6	

まちづくり指標	3. 合併の効果が市民に還元できていると思う市職員の割合													
指標のめざす方向	現状値(%)						目標値	現状値(%)						目標値
	H18	H20	H21	H22	H23	H24	H24	H25	H26	H27	H28	H29	H29	
	24.9	37.1	44.1				39.5						50.2	

礎7

めざすべき姿	公共施設の有効利用が図られている	キーワード	
施策52	合併のメリットを生かした行政経営を行う	健全	

まちづくり指標	1. 公共施設の稼働率													
指標の めざす方向	現状値(%)						目標値	現状値(%)						目標値
	H18	H20	H21	H22	H23	H24	H24	H25	H26	H27	H28	H29	H29	
	42.1	40.5	42.9				47.4						53.5	

年度	現状値(%)	目標値
H18	42.1	
H20	40.5	
H21	42.9	
H24	47.4	47.4
H29	53.5	53.5

まちづくり指標	2. 市民が公共施設を有効に利用していると思う人の割合													
指標の めざす方向	現状値(%)						目標値	現状値(%)						目標値
	H18	H20	H21	H22	H23	H24	H24	H25	H26	H27	H28	H29	H29	
	45.2	47.3	47.2				53.4						61.2	

年度	現状値(%)	目標値
H18	45.2	
H20	47.3	
H21	47.2	
H24	53.4	53.4
H29	61.2	61.2

まちづくり指標	3. 公共施設利用者の満足度 (満足度を5点満点で評価)													
指標の めざす方向	現状値						目標値	現状値						目標値
	H18	H20	H21	H22	H23	H24	H24	H25	H26	H27	H28	H29	H29	
	3.4	3.4	3.4				3.9						4.1	

年度	現状値	目標値
H18	3.4	
H20	3.4	
H21	3.4	
H24	3.9	3.9
H29	4.1	4.1

礎7

めざすべき姿	市は、事業について柔軟に見直せるような仕組みを持っている	キーワード	
施策53 事業見直しのシステムを確立する		健全	

まちづくり指標	1. 事業を柔軟に見直せる仕組み(システム)の数													
指標のめざす方向	現状値(個)						目標値	現状値(個)						目標値
	H18	H20	H21	H22	H23	H24	H24	H25	H26	H27	H28	H29	H29	
	6	7	7				8						9	

Year	Value
H18	6
H20	7
H21	7
H24	8
H29	9

まちづくり指標	2. 事業について柔軟に見直す仕組みが有効に機能していると思っている市職員の割合													
指標のめざす方向	現状値(%)						目標値	現状値(%)						目標値
	H18	H20	H21	H22	H23	H24	H24	H25	H26	H27	H28	H29	H29	
	25.9	34.4	39.0				38.5						47.7	

Year	Value (%)
H18	25.9
H20	34.4
H21	39.0
H24	38.5
H29	47.7

まちづくり指標	3. 計画、実施、評価の各段階で事業を見直せる仕組み(システム)があることを知っている人の割合													
指標のめざす方向	現状値(%)						目標値	現状値(%)						目標値
	H18	H20	H21	H22	H23	H24	H24	H25	H26	H27	H28	H29	H29	
	9.8	7.2	6.7				20.7						29.6	

Year	Value (%)
H18	9.8
H20	7.2
H21	6.7
H24	20.7
H29	29.6

礎7

めざすべき姿	住民が相談できる窓口が一元化されていて、 利用しやすい場所にある	キーワード	
施策54 市民が利用しやすい窓口にする		便利	

まちづくり指標	1. ワンストップサービスが受けられる窓口の数												
指標の めざす方向	現状値(か所)						目標値	現状値(か所)					目標値
	H18	H20	H21	H22	H23	H24	H24	H25	H26	H27	H28	H29	H29
	2	2	2				4						5

まちづくり指標	2. ワンストップサービスが受けられる窓口で扱っている相談(手続き)の種類の数												
指標の めざす方向	現状値(種類)						目標値	現状値(種類)					目標値
	H18	H20	H21	H22	H23	H24	H24	H25	H26	H27	H28	H29	H29
	294	334	343				302						309

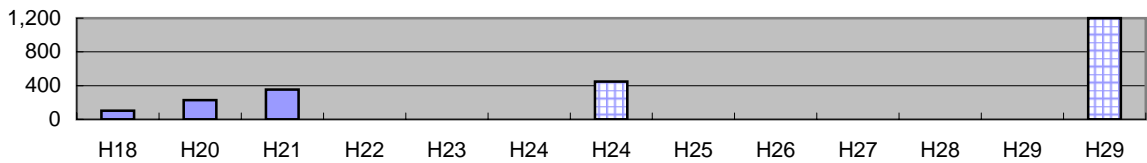
まちづくり指標	3. 相談(手続き)窓口が利用しやすいと思う人の割合												
指標の めざす方向	現状値(%)						目標値	現状値(%)					目標値
	H18	H20	H21	H22	H23	H24	H24	H25	H26	H27	H28	H29	H29
	55.6	59.8	58.9				63.7						70.6

礎7

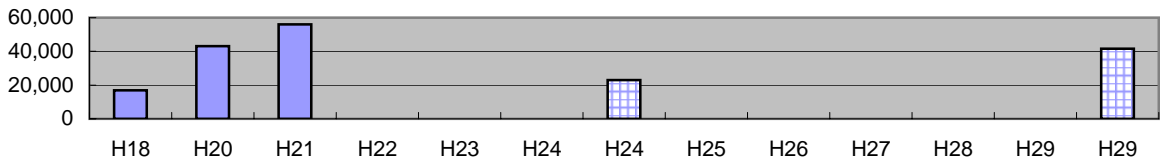
めざすべき姿	インターネットを通じて行政サービスを24時間365日受けられる	キーワード	
施策55	インターネットを通じて行政サービスを提供する	便利	

まちづくり指標	1. インターネットによる行政サービスの利用者数													
指標のめざす方向	現状値(上段:件 下段:冊)						目標値	現状値(上段:件 下段:冊)						目標値
	H18	H20	H21	H22	H23	H24	H24	H25	H26	H27	H28	H29	H29	
	103	226	354				449						1,199	
	16,816	43,188	56,040				23,010						41,500	

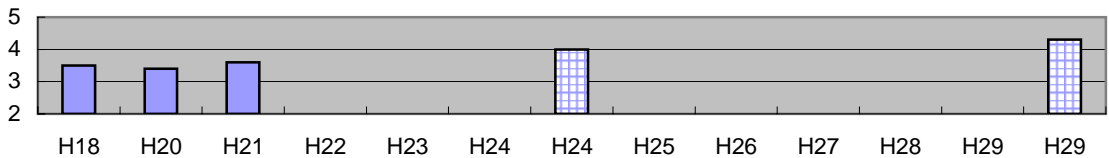
電子申請システム利用件数



蔵書検索システムによる図書予約冊数



まちづくり指標	2. インターネットサービスを利用した人の満足度 (満足度を5点満点で評価)													
指標のめざす方向	現状値						目標値	現状値						目標値
	H18	H20	H21	H22	H23	H24	H24	H25	H26	H27	H28	H29	H29	
	3.5	3.4	3.6				4.0						4.3	



礎7

めざすべき姿	健全に財政運営がされ、税金の無駄遣いがな い	キーワード	
施策56 無駄のない健全な財政運営を推進する		健全	

まちづくり指標		1. 経常収支比率												
指標の めざす方向	現状値(%)						目標値	現状値(%)						目標値
	H18	H20	H21	H22	H23	H24	H24	H25	H26	H27	H28	H29	H29	
	82.2	84.5	86.2				80.2						78.3	

年度	現状値 (%)
H18	82.2
H20	84.5
H21	86.2
H22	
H23	
H24	
H24	80.2
H25	
H26	
H27	
H28	
H29	
H29	78.3

まちづくり指標		2. 市債依存率												
指標の めざす方向	現状値(%)						目標値	現状値(%)						目標値
	H18	H20	H21	H22	H23	H24	H24	H25	H26	H27	H28	H29	H29	
	9.1	7.6	6.2				8.8						8.3	

年度	現状値 (%)
H18	9.1
H20	7.6
H21	6.2
H22	
H23	
H24	
H24	8.8
H25	
H26	
H27	
H28	
H29	
H29	8.3

まちづくり指標		3. 税金の無駄遣いがないと思う人の割合												
指標の めざす方向	現状値(%)						目標値	現状値(%)						目標値
	H18	H20	H21	H22	H23	H24	H24	H25	H26	H27	H28	H29	H29	
	16.4	14.7	18.5				24.3						30.9	

年度	現状値 (%)
H18	16.4
H20	14.7
H21	18.5
H22	
H23	
H24	
H24	24.3
H25	
H26	
H27	
H28	
H29	
H29	30.9

