

健康ひろば



中保健センター



西保健センター(尾西庁舎3階)



北保健センター

目次

市民のみなさんの健康に役立つ記事が掲載されています。

| | |
|-----------------------------|-------|
| 特定健康診査・特定保健指導を受診しましょう | 2~3 |
| 元気応援高齢者把握のための基本チェックリストを送付 | 4~5 |
| がん等の早期発見・早期治療のために検診を受けましょう | 6 |
| がん検診無料クーポン券のご案内 | 7 |
| 健診等協力医療機関一覧表 | 8 |
| 歯科協力医療機関一覧表／お口の健康フェスタ | 9 |
| 予防接種協力医療機関一覧表 | 10 |
| 成人用肺炎球菌予防接種のご案内 | 11 |
| 大人の風しん予防接種費用助成 | 12 |
| 愛知県広域予防接種／年長児・小学校6年生の保護者の方へ | 13 |
| いちのみや健康マイレージ事業が始まりました | 14 |
| 健康日本21いちのみや計画推進講座 | 15 |
| お知らせ | 16~19 |
| 女性のための健康診査の希望者を募集します | 20 |



一宮市マスコットキャラクター「いちみん」

40歳から
74歳の方へ

特定健康診査 特定保健指導を受診しましょう!

ご加入の医療保険者は、被保険者やその被扶養者で40歳になる方から74歳の方に対して、特定健康診査・特定保健指導を実施します。

一宮市国民健康保険（一宮市国保）にご加入の方の特定健康診査は、対象となる方に受診のご案内をお送りします。忘れずに年に一度の健康チェックをしましょう。

◆ 特定健康診査とは？

「特定健康診査」は、生活習慣病の予防や早期発見のために、メタボリックシンドロームに着目した検査項目での健康診査です。腹囲やBMI(体重(kg)÷身長(m)²)から生活習慣病の大きな要因となる内臓脂肪のリスクの有無を判定します。他にも、血圧測定や、血糖・血中脂質や肝機能の状態を見る血液検査、尿検査、そして喫煙歴や食生活などの生活習慣に関する問診が行われます。

◆ 特定保健指導とは？

特定健康診査の結果により、腹囲やBMIの値が一定の基準を超える方に対して、高血圧・高血糖・脂質異常症や喫煙歴の追加リスク数に応じて実施する「動機づけ支援」「積極的支援」といった指導を「特定保健指導」といいます。内容は、医師や保健師等による、運動や食事を中心とした生活習慣の改善支援です。特定保健指導だけでは改善が見込まれず、服薬による治療を必要とする方は対象となりません。

動機づけ支援（生活習慣改善支援の必要性が中程度の方）

医師等との面接において行動目標を設定し、個々の生活習慣を改善する実践的な指導を行います。

6か月後に、身体状況や生活習慣に変化が見られたかの評価を行います。

積極的支援（生活習慣改善支援の必要性が高い方）

動機づけ支援と同様の面接による指導を行います。

また、3か月以上継続的に行われる支援プログラムを通じてきめ細やかな生活習慣の改善支援を実施し、6か月後にその評価を行います。

◆ 特定健康診査・特定保健指導の実施について

1. 特定健康診査の対象となる方には・・・

一宮市国保にご加入で対象となる方には、4月下旬より特定健康診査受診券をお送りします。受診の際は、市内協力医療機関（この「健康ひろば」8ページに一覧表掲載）へ保険証と受診券を提示し受診します。受診案内に同封する問診票を自宅で記入しご持参いただくと、受診時間が短縮できます。受診後2～3週間ほどで結果が出ますので、直接医療機関にて健診結果通知表を受け取り、医師から生活習慣の見直しや改善のきっかけとなる情報提供を受けます。

なお、**職場の健康保険**にご加入の方は、受診券の発行の際に申し出が必要な場合があります。また健診内容や受診できる医療機関も異なりますので、加入されている医療保険者（保険証発行元）にご確認ください。

一宮市国保の健診の流れ

① 受診案内の送付

対象となる方には、4月下旬に、受診券と問診票をお送りします。

② 医療機関にて受診

保険証、受診券、記入済みの問診票、健康手帳（お持ちの方）を忘れずご持参ください。

無料です

③ 受診結果の確認（2～3週間後）

医師が、結果説明と生活習慣の見直しに関する情報提供をします。直接医療機関へお出かけください。

2. 特定保健指導の対象となる方には・・・

一宮市国保では、特定健康診査を受診した医療機関での受診結果説明時に、「動機づけ支援」または「積極的支援」の対象となる方に、医師等が特定保健指導の初回面接を実施します。積極的支援の方は、引き続き管理栄養士等が3か月以上の継続支援を行います。費用は無料ですので、必ず受診をお願いします。なお、医療機関で特定保健指導の受診ができない方には、市の保健師等が初回面接と継続支援を行います。詳しくは、受診結果説明時にお渡しするパンフレットをご覧ください。

なお、**職場の健康保険**にご加入の方は実施方法が異なります。詳しくは、加入されている医療保険者にご確認ください。

75歳以上
の方は

後期高齢者医療健康診査で 年に1度の健康チェックをお忘れなく!

75歳以上または一定の障害がある65歳以上の愛知県後期高齢者医療にご加入の方には、後期高齢者医療健康診査を実施します。対象となる方には、健康診査受診券と問診票をお送りします。

ただし、平成27年8月以降に75歳になり愛知県後期高齢者医療の被保険者となる方は、75歳になる前日までに、加入されている健康保険が実施する特定健康診査を受診してください。

◆ 一宮市国保の特定健康診査と後期高齢者医療健康診査

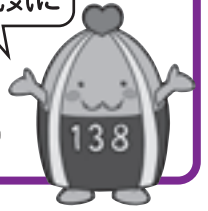
| 健康診査の種類 | 特定健康診査 | 後期高齢者医療健康診査 |
|--------------|--|--|
| ご加入の健康保険 | 一宮市国民健康保険 | 愛知県後期高齢者医療 |
| 健診対象者 | ① 4月1日時点の加入者で以下の方 ・今年度に40歳～74歳になる方 ・今年度に75歳になる方で、 8月～翌3月生まれの方 ※4月2日以降に資格取得された方で、受診を希望される方は、保険年金課まで申し出ください(来庁不要。電話で可)。資格取得届出時期と申し出時期によっては、受診券を発行可能です。 | ① 4月1日時点の加入者(以下の方) ・75歳以上の方 ・一定の障害があると認められた65歳以上の方 ② 今年度に75歳になる方で、 4月～7月生まれの方 |
| 受診券の 送付時期 | 4月下旬に送付 ただし、平成27年4月以降に国保資格の取得の届出があり、さかのぼって4月1日に資格がある方は、届出月の翌月の下旬 | 4月下旬に送付 ただし、上記の②に該当する方は、 <u>誕生日の翌月の下旬</u> ※現在一宮市国保に加入し、今年度75歳になる5月～7月生まれの方で、左の特定健康診査を希望される方は、誕生日の前日が有効期限の受診券を発行することができます。保険年金課まで申し出ください。 |
| 受診期間 | 5月1日(金)～10月31日(土) | |
| 自己負担 | なし(無料) | |
| 健診対象外となる方 | 一宮市国保の資格を喪失された方 (市外転出、職場の健康保険への加入など) | 市外へ転出された方 ・病院等で6か月以上継続して入院されている方や、妊産婦の方 ・特別養護老人ホーム等や、障害者支援施設等に入所されている方 など |
| 健診項目 | 基本的な健診項目 | 全員の方に、以下の健診項目を実施。 ・問診 ・身体診察 ・身体計測(身長、体重、BMI、腹囲(特定健康診査のみ)) ・血圧測定 ・血液検査(脂質、血糖、肝機能、腎機能) ・尿検査(糖、たん白) |
| | 詳細な健診項目 | 一定の基準の下、医師が必要と認めた場合に、以下をあわせて実施。 ・貧血検査 ・心電図検査 ・眼底検査 |
| 健診結果説明 | 医師が、結果説明とともに、生活習慣改善に関する情報提供を行います。受診した医療機関へお出かけください。 ※医療機関で結果通知表をお渡します。 (市から結果通知表は送付しません) | 医師が、結果説明を行います。受診した医療機関へお出かけください。 ※結果は、健康手帳に記帳します。 |
| 特定保健指導 | 対象となる方は、 健診の結果説明時 に、保健指導の初回面接をあわせて実施。 | なし |

昭和15年4月～7月
生まれの方はご注意ください!

特定健康診査に関するお問い合わせは、加入されている医療保険者(健康保険証発行元)へご確認ください。
 一宮市国保にご加入の方の特定健康診査(☎28-8669)や、後期高齢者医療健康診査(☎28-8985)に関しては、保険年金課までお尋ねください。

元気応援高齢者把握のための 基本チェックリスト(問診票)を送付します。

もっと元気に
いつまでも元気に



基本チェックリストとは、日常生活を送るための心身の能力が低下していないかを調べるためのものです。市から、3年に一度、基本チェックリストを送付しますので、記入して返送してください。

その結果、**元気応援高齢者＝介護予防が必要な方**と判断された場合は、介護予防事業の案内をお送りしますので、ぜひご参加ください。

◆対象

介護保険の要支援・要介護認定を受けていない方で、下記の生まれの方(3年に1度の実施となります)

| 実施年度 | 生まれた年 | | | | | | |
|--------|-------|-------|-------|-------|-------|-------|-------|
| 平成27年度 | 昭和25年 | 昭和22年 | 昭和19年 | 昭和16年 | 昭和13年 | 昭和10年 | 昭和 7年 |
| | 昭和 4年 | 昭和元年 | 大正15年 | 大正12年 | 大正 9年 | 大正 6年 | 大正 3年 |
| | 明治44年 | 明治41年 | | | | | |

◆送付時期

基本チェックリストの送付時期は、誕生月ごとに異なります。

- ・1月～4月生まれの方 → 5月に送付
- ・5月～8月生まれの方 → 8月に送付
- ・9月～12月生まれの方 → 12月に送付



必ず返送して
ください。
お願いします。

基本チェックリストや介護予防事業の実施について、詳しいことは高年福祉課までお尋ねください。

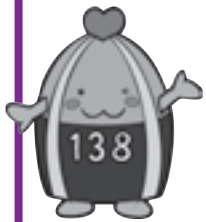
【問い合わせ】 高年福祉課 ☎28-9151

基本チェックリスト(問診票)

見本

| No. | 質問項目 | いずれかの()に○ | |
|-----|------------------------------|------------|--------|
| 1 | バスや電車で1人で外出していますか | ()はい | ()いいえ |
| 2 | 日用品の買物をしていますか | ()はい | ()いいえ |
| 3 | 預貯金の出し入れをしていますか | ()はい | ()いいえ |
| 4 | 友人の家を訪ねていますか | ()はい | ()いいえ |
| 5 | 家族や友人の相談にのっていますか | ()はい | ()いいえ |
| 6 | 階段を手すりや壁をつたわずに昇っていますか | ()はい | ()いいえ |
| 7 | 椅子に座った状態から何もつかまらずに立ち上がっていますか | ()はい | ()いいえ |
| 8 | 15分位続けて歩いていますか | ()はい | ()いいえ |

※実際の基本チェックリスト(問診票)は25項目の質問項目があります。



ふせごう! 高齢者・障害者虐待

目配り・気配り・声の掛け合い!
地域の力で高齢者・障害者虐待を防ぎましょう

◆高齢者・障害者虐待ってどんなこと?

- ・殴る、蹴る、つねる、正当な理由なく縛りつける、閉じ込める。…………… 身体的虐待
- ・食事や入浴、洗濯、排せつなどの世話や介助をしない。…………… 放棄・放任
- ・本人の同意なしに本人の財産や年金、賃金などを勝手に使う。…………… 経済的虐待
- ・侮辱したり拒絶したりして、精神的な苦痛を与える。…………… 心理的虐待
- ・無理やりわいせつなことをしたり、させたりする。…………… 性的虐待

高齢者・障害者虐待の背景には、介護疲れや経済的困窮など様々な問題が潜んでいます。

気がつかないうちに高齢者・障害者虐待に至ってしまっていることもあり、悪気のないこともあります。早期に対応することで解決することがたくさんありますので、ご家族や地域のみなさんで「おや?おかしいな」と思うことがあったそのときに、下記までご連絡ください。



【高齢者虐待の連絡先】 高年福祉課 ☎28-9151

お住まいの地域の地域包括支援センター（虐待通報等の緊急時は24時間対応）

| お住まいの地域 | センター名 | 電 話 |
|--------------------|-----------|---------|
| 神山、今伊勢町、奥町 | や す ら ぎ | 61-3350 |
| 葉栗、北方町、木曾川町 | コムネックスみづほ | 86-5333 |
| 西成、浅井町 | ア ウ ン | 51-1384 |
| 向山、富士、丹陽町、千秋町 | ち あ き | 81-1711 |
| 大和町、萩原町 | 萩 の 里 | 67-3633 |
| 起、小信中島、三条、大徳、朝日、開明 | 泰 玄 会 | 61-8273 |
| 宮西、貴船、大志 | ま ち な か | 85-8672 |

【障害者虐待の連絡先】 障害者虐待防止センター ☎090-1470-5663

福祉課 ☎28-8619

お住まいの地域の障害者相談支援センター

| お住まいの地域 | センター名 | 電 話 |
|------------------------|-----------|---------|
| 西成、浅井町、千秋町 | あ す か | 81-7260 |
| 萩原町、起、三条、小信中島、大徳、朝日、開明 | ゆ ん た く | 64-5882 |
| 宮西、今伊勢町、奥町 | い ま い せ | 45-1120 |
| 丹陽町、大和町 | ピ ー ス | 46-5009 |
| 葉栗、北方町、木曾川町 | 夢 う さ ぎ | 86-4003 |
| 貴船、神山、大志、向山、富士 | い ち の み や | 62-8678 |

がん等を早期発見するための検診です

～早期発見・早期治療のために、検診を受けましょう～

◎一宮市民の方で勤務先などで検診を受ける機会のない方が対象です。
各検診は1年度ひとり1回の受診に限ります。2回以上の受診が判明した場合、2回目以降の検診費用はご負担していただくことになります。

| | 対 象 者 | 内 容 | 一部負担金 |
|--------------------------|--|---------------------------------|---------------|
| 胃 がん 検 診 | 平成27年度に40歳以上になる方 (昭和51年3月31日以前に生まれた方) | 問診、胃部X線直接撮影 | 2,000円 |
| 大 腸 がん 検 診 | 平成27年度に40歳以上になる方 (昭和51年3月31日以前に生まれた方) 無料クーポン券対象者(7ページ参照) | 問診、便潜血反応検査(2日法) | 500円 無 料 |
| 肺がん・結核検診(※1) | 平成27年度に40歳以上になる方 (昭和51年3月31日以前に生まれた方) | 問診、胸部X線直接撮影 がくたん検査(必要な方に実施) | 無 料 1,000円 |
| 肝炎ウイルス検査 | ・平成27年度に40歳になる方 (昭和50年4月1日～昭和51年3月31日生まれの方) ・昭和50年3月31日以前に生まれた方で、これまでに肝炎ウイルス検査をしたことがない方 | B型・C型肝炎ウイルス検査 | 無 料 |
| 前立腺がん検診 | 昭和40・35・30・25・20・15・10・5年・大正14年… 生まれの男性(平成27年中に「50歳以上5歳間隔 の節目年齢」になる男性) | PSA(前立腺特異抗原)検査 (血液検査) | 1,500円 |
| 乳 がん 検 診(※2) | 平成27年度に40歳以上になる女性 (昭和51年3月31日以前に生まれた方) ※ただし、平成26年度に一宮市の乳がん 検診を受けた方は受診できません。 (平成27年度の無料クーポン券対象者を除く) 無料クーポン券対象者(7ページ参照) | 問診、視診、触診、 マンモグラフィ検査 | 500円 無 料 |
| 子宮頸がん検診 | 平成27年度に20歳以上になる女性 (平成8年3月31日以前に生まれた方) 無料クーポン券対象者(7ページ参照) | 問診、視診、細胞診、内診 | 1,000円 無 料 |
| 結 核 検 診 | 平成27年度に16歳以上39歳以下の方 (昭和51年4月1日～平成12年3月31日生まれの方) | 問診、胸部X線直接撮影 | 無 料 |
| 生活保護受給者の方 の特定健康診査(※3) | 平成27年度に40歳以上になる方 (昭和51年3月31日以前に生まれた方) | 問診、身体診察、身体計測、 血圧測定、血液検査、尿検査他 | 無 料 |
| 節目歯周疾患検診 | 昭和50・45・40・35・30・25・20年生まれの方 | 一般歯科健康診査、歯周病診査 | 無 料 |

※1 肺がん検診は結核検診を併せて行います。65歳以上の方は、結核を発病しやすいため、毎年検診を受けましょう。

※2 乳房専用X線撮影装置(マンモグラフィ)を使用しますので、妊娠中または妊娠の可能性のある方、授乳中の方、断乳後6か月以内の方、
豊胸手術を受けている方、ペースメーカーを装着されている方は受診できません。

※3 健康診査受診券(兼申込書)及び確認書と特定健康診査(等)受診票が必要です。事前に生活福祉課で発行を受けてお持ちください。

実施期間 5月1日(金)～10月31日(土)

無料クーポン券による検診、乳がん検診、節目歯周疾患検診は12月末まで 診療時間内

実施場所 市内協力医療機関(8・9ページ参照)

持ち物 健康保険証など(年齢・住所が確認できるもの)、健康手帳(お持ちの方はご持参ください。)

申し込み 直接各医療機関へお申し込みください。なお、予約が必要な医療機関もありますので、ご確認ください。
10月は、医療機関が混雑しますので早めに受診しましょう。

注意事項 検診のほかに診察を受けられた場合は、診察代が必要となります。

また、検診の結果、詳しい検査や治療を行う場合は、別途費用が必要となります。

結果の説明を受ける際には健康保険証をご持参ください。



☆☆☆一部負担金の免除について☆☆☆

次のいずれかに該当する方は、一部負担金が免除になります。

- ①75歳以上の方、または65歳以上で一定の障害があり、後期高齢者医療被保険者証をお持ちの方
- ②生活保護世帯の方
- ③市民税非課税世帯の方(世帯全員の方が非課税です)

①に該当する方・医療機関の窓口の後期高齢者医療被保険者証をご提示ください。

②または③に該当する方・手続きが必要ですので、受診する前に保健センターにお問い合わせください。

生活保護・市民税非課税
世帯の方は、受診する前
に申請してください。

がん検診の無料クーポン券を5月上旬に送付します。

国民のおよそ2人に1人が、がんになり、3人に1人が、がんで亡くなっています。特に65歳以上では2人に1人が、がんで亡くなっています。この割合は世界のトップレベルで、日本は、世界有数の「がん大国」といえます。

そこで、国のがん対策事業の一環として、大腸がん検診、子宮頸がん検診、乳がん検診が無料で受けられるクーポン券を配布します。ぜひ、この機会に、がん検診を受けてください。

対象者

○大腸がん検診

- 平成26年4月2日から平成27年4月1日までの間に、40歳、45歳、50歳、55歳、60歳になられた方

| | | | |
|-----|------------------------|-----|------------------------|
| 40歳 | 昭和49年4月2日～昭和50年4月1日生まれ | 45歳 | 昭和44年4月2日～昭和45年4月1日生まれ |
| 50歳 | 昭和39年4月2日～昭和40年4月1日生まれ | 55歳 | 昭和34年4月2日～昭和35年4月1日生まれ |
| 60歳 | 昭和29年4月2日～昭和30年4月1日生まれ | | |

○子宮頸がん検診

- 平成26年4月2日から平成27年4月1日までの間に20歳になられた女性

| | | | |
|-----|----------------------|-----|------------------------|
| 20歳 | 平成6年4月2日～平成7年4月1日生まれ | 40歳 | 昭和49年4月2日～昭和50年4月1日生まれ |
|-----|----------------------|-----|------------------------|

○乳がん検診

- 平成26年4月2日から平成27年4月1日までの間に40歳になられた女性

- 平成25年度に子宮頸がん検診・乳がん検診の無料クーポン券の配布を受けた下記の方のうち、**未使用の方**（一宮市では、平成25年4月20日以降に転入された方には、クーポン券の使用履歴が確認できないためクーポン券を送付していません。該当すると思われる方は、検診を受ける前に中保健センター（☎72-1121）へご連絡ください。）

| 子宮頸がん検診対象者 | | 乳がん検診対象者 | |
|---------------------------|------------------------|----------|------------------------|
| 平成25年度（住民票基準日：平成25年4月20日） | | | |
| 20歳 | 平成 4年4月2日～平成 5年4月1日生まれ | 40歳 | 昭和47年4月2日～昭和48年4月1日生まれ |
| 25歳 | 昭和62年4月2日～昭和63年4月1日生まれ | 45歳 | 昭和42年4月2日～昭和43年4月1日生まれ |
| 30歳 | 昭和57年4月2日～昭和58年4月1日生まれ | 50歳 | 昭和37年4月2日～昭和38年4月1日生まれ |
| 35歳 | 昭和52年4月2日～昭和53年4月1日生まれ | 55歳 | 昭和32年4月2日～昭和33年4月1日生まれ |

検診方法

- 大腸がん検診……問診、便潜血反応検査（2日法）
- 子宮頸がん検診……問診、視診、細胞診、内診
- 乳がん検診……問診、視診、触診、マンモグラフィ検査

有効期限

平成27年12月末 診療時間内

実施場所

市内協力医療機関（8ページ参照）

持ち物

クーポン券、健康保険証など（年齢・住所が確認できるもの）、健康手帳（お持ちの方はご持参ください。）

注意事項

- 過去に配布した無料クーポン券は、すでに有効期限が切れているため使用できません。受診される場合は、必ず今回送付するクーポン券をご使用ください。
- 職場などで、上記のがん検診を受ける機会のある方は、そちらを優先してください。この場合、クーポン券は使用できません。

下記の
生年月日の方で

初めて子宮頸がん検診・乳がん検診を受ける方へ

女性特有のがんに対し、がん検診の受診を促進し、がんの早期発見を図るため、下記の生年月日の方で**過去に一度も子宮頸がん検診・乳がん検診を受けたことがない方**には、市が行う検診費用が無料となるクーポン券をお渡しします。個別に通知しませんので、該当すると思われる方は、**検診を受ける前に**中保健センター（☎72-1121）へご連絡ください。確認のうえ、該当する方にクーポン券を送付します。なお、検診方法等は上記のとおりです。

○子宮頸がん検診

- 平成26年4月2日から平成27年4月1日までの間に25歳、30歳、35歳、40歳になられた女性

○乳がん検診

- 平成26年4月2日から平成27年4月1日までの間に45歳、50歳、55歳、60歳になられた女性

| 子宮頸がん検診対象者 | | 乳がん検診対象者 | |
|------------|------------------------|----------|------------------------|
| 25歳 | 平成 1年4月2日～平成 2年4月1日生まれ | 45歳 | 昭和44年4月2日～昭和45年4月1日生まれ |
| 30歳 | 昭和59年4月2日～昭和60年4月1日生まれ | 50歳 | 昭和39年4月2日～昭和40年4月1日生まれ |
| 35歳 | 昭和54年4月2日～昭和55年4月1日生まれ | 55歳 | 昭和34年4月2日～昭和35年4月1日生まれ |
| 40歳 | 昭和49年4月2日～昭和50年4月1日生まれ | 60歳 | 昭和29年4月2日～昭和30年4月1日生まれ |

お問い合わせは

中保健センター ☎72-1121

西保健センター ☎63-4833

北保健センター ☎86-1611

健診等協力医療機関一覧表

平成27年4月1日現在

| 連区 | 医療機関名 | 電話番号 | 特定健診等※ | 胃がん | 大腸がん | 肺がん・結核 | 肝炎ウイルス | 前立腺がん | 乳がん | 子宮頸がん |
|----|--------------------------------|---------|--------|-----|------|--------|--------|-------|-----|-------|
| 宮 | 足立産婦人科 | 24-0522 | ● | — | ● | — | — | — | — | ● |
| | 鎌田内科 | 72-0758 | ● | ● | ● | ● | ● | ● | ● | — |
| | 則武医院 | 26-3481 | ● | ● | ● | ● | ● | ● | ● | — |
| 西 | 伴野内科 | 71-5751 | ● | ● | ● | ● | ● | ● | ● | — |
| | 真清田クリニック | 24-0311 | ● | ● | ● | ● | ● | ● | ● | — |
| | 森内科 | 71-8054 | — | ● | ● | ● | ● | ● | ● | — |
| 貴 | 一宮整形外科 | 72-0030 | ● | — | ● | ● | ● | ● | ● | — |
| | 木村クリニック | 73-8818 | ● | — | ● | ● | ● | ● | ● | — |
| | 塩津内科 | 23-2311 | ● | ● | ● | ● | ● | ● | ● | — |
| 船 | 内科小児科耳鼻咽喉科田中医院 | 72-2719 | ● | ● | ● | ● | ● | ● | ● | — |
| | 中山医院 | 72-5676 | ● | ● | ● | ● | ● | ● | ● | — |
| | 宮地内科医院 | 73-3032 | ● | ● | ● | ● | ● | ● | ● | — |
| 神 | 可世木レディスクリニック | 47-7333 | — | — | ● | — | — | — | — | ● |
| | 加藤クリニック | 44-6688 | ● | ● | ● | ● | ● | ● | ● | — |
| | 木村医院 | 45-7528 | ● | ● | ● | ● | ● | ● | ● | — |
| 山 | こだま内科クリニック | 71-1270 | ● | ● | ● | ● | ● | ● | ● | — |
| | 杉山脳神経外科 | 45-1250 | ● | — | ● | ● | ● | ● | ● | — |
| | 瀧消化器内科クリニック | 47-7023 | ● | ● | ● | ● | ● | ● | ● | — |
| 大 | 内科のがき | 45-8811 | ● | ● | ● | ● | ● | ● | ● | — |
| | 山下病院健診センター | 46-1520 | — | — | ● | — | — | — | — | ● |
| | 吉田内科医院 | 45-3404 | ● | — | ● | — | — | — | — | — |
| 志 | 渡辺外科 | 45-3400 | ● | ● | ● | ● | ● | ● | ● | — |
| | いしづろ内科 | 71-2525 | ● | ● | ● | ● | ● | ● | ● | — |
| | 鵜飼医院 | 73-8337 | ● | — | ● | — | — | — | — | — |
| 向 | 桜井クリニック | 73-3790 | ● | — | ● | — | — | — | — | — |
| | しみず内科クリニック | 72-3348 | ● | ● | ● | ● | ● | ● | ● | — |
| | 田中クリニック | 72-2686 | ● | ● | ● | ● | ● | ● | ● | — |
| 山 | 野村医院 | 72-2464 | ● | ● | ● | ● | ● | ● | ● | — |
| | 原内科 | 24-3503 | — | — | ● | — | — | — | — | — |
| | 岩田整形外科医院 | 73-3234 | ● | — | — | — | — | — | — | — |
| 富 | 加固内科クリニック | 72-2425 | ● | ● | ● | ● | ● | ● | ● | — |
| | ぎむら胃腸科外科内科 | 28-8880 | ● | ● | ● | ● | ● | ● | ● | — |
| | 森瀬内科 | 72-2517 | ● | ● | ● | ● | ● | ● | ● | — |
| 士 | 大久保外科 | 72-8891 | ● | — | ● | — | — | — | — | — |
| | 黒田皮フ科 | 71-5137 | — | — | ● | — | — | — | — | — |
| | 大雄会第一病院 | 72-1211 | — | — | — | — | — | — | — | ● |
| 葉 | 大雄会第一病院健診センター | 26-2008 | — | — | — | — | — | — | — | ● |
| | 平野内科 | 71-7733 | ● | ● | ● | ● | ● | ● | ● | — |
| | ひらまつ小児クリニック (4/30まで平松小児科内科) | 71-3833 | ● | — | ● | ● | ● | ● | ● | — |
| 栗 | 小高医院 | 51-1888 | ● | ● | ● | ● | ● | ● | ● | — |
| | 杉田内科 | 24-1241 | ● | ● | ● | ● | ● | ● | ● | — |
| | 瀬川医院 | 51-3000 | ● | ● | ● | ● | ● | ● | ● | — |
| 西 | とみつかクリニック | 53-3130 | ● | — | ● | — | — | — | — | — |
| | 宮田クリニック | 51-9393 | ● | ● | ● | ● | ● | ● | ● | — |
| | 湯川クリニック | 51-9500 | ● | ● | ● | ● | ● | ● | ● | — |
| 成 | いぞむらファミリークリニック | 72-7111 | ● | ● | ● | ● | ● | ● | ● | — |
| | 大山医院 | 73-3853 | ● | ● | ● | ● | ● | ● | ● | — |
| | きし整形外科 | 51-7517 | ● | — | ● | — | — | — | — | — |
| 大 | 岸内科 | 77-3991 | ● | ● | ● | ● | ● | ● | ● | — |
| | くまざわ医院 | 53-1860 | ● | ● | ● | ● | ● | ● | ● | — |
| | 孝友クリニック | 75-5559 | ● | — | ● | — | — | — | — | — |
| 朝 | 坂田内科 | 71-3488 | ● | ● | ● | ● | ● | ● | ● | — |
| | つがはらレディースクリニック | 81-8000 | — | — | — | — | — | — | — | ● |
| | 西脇医院 | 77-4622 | ● | ● | ● | ● | ● | ● | ● | — |
| 日 | はんじこどもクリニック | 85-5131 | — | — | ● | — | — | — | — | — |
| | 肥田野内科 | 76-6561 | ● | ● | ● | ● | ● | ● | ● | — |
| | 松前内科医院 | 81-7001 | ● | ● | ● | ● | ● | ● | ● | — |
| 開 | 水野医院 | 77-3227 | ● | ● | ● | ● | ● | ● | ● | — |
| | YUKI皮フ科クリニック | 51-1380 | ● | — | ● | — | — | — | — | — |
| | 丹陽クリニック | 75-3455 | ● | — | ● | — | — | — | — | — |
| 浅 | どうげ内科クリニック | 75-1660 | ● | — | — | ● | — | — | — | — |
| | 野村内科 | 24-0350 | ● | ● | ● | ● | ● | ● | ● | — |
| | みついクリニック | 76-2220 | ● | ● | ● | ● | ● | ● | ● | — |
| 井 | むらセクリニック | 23-1818 | ● | ● | ● | ● | ● | ● | ● | — |
| | あざい内科 | 51-0011 | ● | ● | ● | ● | ● | ● | ● | — |
| | 浅井森医院 | 78-0411 | ● | ● | ● | ● | ● | ● | ● | — |
| 町 | いとう整形外科 | 53-3787 | ● | — | ● | — | — | — | — | — |
| | 稲垣医院 | 51-4321 | ● | ● | ● | ● | ● | ● | ● | — |
| | しがファミリークリニック | 78-6527 | ● | — | ● | — | — | — | — | — |
| 三 | 尾洲病院 | 51-5522 | ● | ● | ● | ● | ● | ● | ● | — |
| | みづほクリニック | 53-3777 | ● | — | ● | — | — | — | — | — |

健康診査および各種検診は、『●』印の医療機関で実施しています。
 『肺』印は肺がん検診のみ、『結』印は結核検診のみ実施する医療機関です。
 連区に関係なくどの医療機関でも受診できます。
 予約が必要な医療機関もありますのであらかじめご確認ください。

| 連区 | 医療機関名 | 電話番号 | 特定健診等※ | 胃がん | 大腸がん | 肺がん・結核 | 肝炎ウイルス | 前立腺がん | 乳がん | 子宮頸がん |
|------|---------------------|---------|--------|-----|------|--------|--------|-------|-----|-------|
| 北方町 | 松岡医院 | 86-6862 | ● | ● | ● | ● | ● | ● | ● | — |
| | いつきクリニックー宮 | 47-7005 | ● | ● | ● | ● | ● | ● | ● | — |
| | 岩田循環器クリニック | 45-1202 | ● | ● | ● | ● | ● | ● | ● | — |
| | かすがい内科 | 44-5311 | ● | ● | ● | ● | ● | ● | ● | — |
| | きはしクリニック | 46-1100 | ● | — | ● | ● | ● | ● | ● | — |
| | しみずファミリークリニック | 47-7200 | ● | ● | ● | ● | ● | ● | ● | — |
| | 整形外科仲西医院 | 43-7811 | ● | — | — | — | ● | — | — | — |
| | つだハートクリニック | 47-5600 | ● | — | ● | ● | ● | ● | ● | — |
| | つつい内科クリニック | 43-1711 | ● | ● | ● | ● | ● | ● | ● | — |
| | てしがわらレディスクリニック | 43-7788 | — | — | — | — | — | — | — | ● |
| 大和町 | 平谷小児科 | 45-2588 | ● | — | ● | ● | ● | ● | ● | — |
| | 福島医院 | 45-4754 | ● | — | ● | — | ● | ● | ● | — |
| | ふじなみ整形外科 | 43-7777 | ● | — | ● | — | ● | ● | ● | — |
| | やまだクリニック | 44-0011 | ● | ● | ● | ● | ● | ● | ● | — |
| | やまだクリニック(乳がん検診予約専用) | 44-3711 | — | — | — | — | — | — | — | ● |
| | 大和南クリニック | 44-2700 | ● | ● | ● | ● | ● | ● | ● | — |
| | 米本医院 | 45-4355 | ● | ● | ● | ● | ● | ● | ● | — |
| | あざいクリニック | 43-1053 | ● | ● | ● | ● | ● | ● | ● | — |
| | 石黒クリニック | 71-1496 | ● | ● | ● | ● | ● | ● | ● | — |
| | いしだ内科クリニック | 47-4111 | ● | ● | ● | ● | ● | ● | ● | — |
| 今伊勢町 | 高御堂内科 | 24-3030 | ● | ● | ● | ● | ● | ● | ● | — |
| | 宮本医院 | 73-6621 | ● | — | ● | — | — | — | — | — |
| | あさの内科クリニック | 63-3700 | ● | ● | ● | ● | ● | ● | ● | — |
| | いくた内科クリニック | 64-1102 | ● | ● | ● | ● | ● | ● | ● | — |
| | はらだ内科クリニック | 62-4857 | ● | ● | ● | ● | ● | ● | ● | — |
| | 朝宮加藤医院 | 68-0005 | ● | ● | ● | ● | ● | ● | ● | — |
| | 今川内科 | 69-2092 | ● | ● | ● | ● | ● | ● | ● | — |
| | 加藤レディスクリニック | 68-1011 | — | — | — | — | — | — | — | ● |
| | 後藤小児科医院 | 68-0047 | ● | — | ● | — | — | — | — | — |
| | 酒井内科 | 69-7321 | ● | ● | ● | ● | ● | ● | ● | — |
| 萩原町 | 橋本内科クリニック | 67-1515 | ● | — | ● | — | — | — | — | — |
| | 森中央クリニック | 68-5355 | ● | ● | ● | ● | ● | ● | ● | — |
| | 磯村医院 | 81-0680 | ● | ● | ● | ● | ● | ● | ● | — |
| | 小野木外科 | 77-5721 | ● | ● | ● | ● | ● | ● | ● | — |
| | 金子産婦人科 | 75-0770 | ● | — | ● | — | — | — | — | ● |
| | クリニックちあき | 81-1160 | ● | — | ● | — | — | — | — | — |
| | 千秋病院 | 77-0012 | ● | ● | ● | ● | ● | ● | ● | — |
| | 森医院 | 62-5929 | ● | ● | ● | ● | ● | ● | ● | — |
| | 横井クリニック | 62-1806 | ● | — | ● | — | — | — | — | — |
| | 安藤医院 | 61-3522 | ● | ● | ● | ● | ● | ● | ● | — |
| 小島 | いとう内科循環器科 | 61-3001 | ● | ● | ● | ● | ● | ● | ● | — |
| | 入山医院 | 62-5410 | ● | ● | ● | ● | ● | ● | ● | — |
| | 寛醫院 | 62-5800 | ● | ● | ● | ● | ● | ● | ● | — |
| | ごしの内科 | 62-1121 | ● | ● | ● | ● | ● | ● | ● | — |
| | 泰玄会病院 | 61-2121 | — | — | — | — | — | — | — | ● |
| | 中島医院 | 62-1022 | ● | — | ● | — | — | — | — | — |
| | はしもと整形外科 | 61-0177 | — | — | — | — | — | — | — | — |
| | 宇野医院 | 61-0023 | ● | — | ● | — | — | — | — | — |
| | 鈴木クリニック | 61-3611 | ● | — | ● | — | — | — | — | — |
| | 中西クリニック | 45-5735 | ● | ● | ● | ● | ● | ● | ● | — |
| 三 | 野口内科 | 62-7888 | ● | ● | ● | ● | ● | ● | ● | — |
| | 野田泌尿器科クリニック | 43-6100 | ● | — | ● | — | — | — | — | — |
| | 太田内科クリニック | 64-3223 | ● | ● | ● | ● | ● | ● | ● | — |
| | 田中内科クリニック | 63-4700 | ● | ● | ● | ● | ● | ● | ● | — |
| | 中島整形外科クリニック | 62-4767 | ● | — | ● | — | — | — | — | — |
| | 尾西記念病院 | 62-2221 | — | — | — | — | — | — | — | ● |
| | 兵藤こどもクリニック | 64-1388 | — | — | — | — | — | — | — | — |
| | かわむら内科循環器科 | 69-8080 | ● | — | ● | — | — | — | — | — |
| | くまはら医院 | 69-1387 | ● | ● | ● | ● | ● | ● | ● | — |
| | 一宮西病院健診センター | 48-0088 | — | — | — | — | — | — | — | ● |
| 大徳 | 井上内科クリニック | 64-0003 | ● | ● | ● | ● | ● | ● | ● | — |
| | 開明クリニック | 47-4133 | ● | — | ● | — | — | — | — | — |
| | かまた整形外科 | 47-0137 | ● | — | ● | — | — | — | — | — |
| | 後藤マタニティクリニック | 62-7855 | — | — | — | — | — | — | — | ● |
| | たいようクリニック | 46-7611 | — | — | — | — | — | — | — | — |
| | 一宮市立木曾川市民病院 | 86-2173 | — | ● | — | — | — | — | — | — |
| | おじお内科 | 87-3663 | ● | ● | ● | ● | ● | ● | ● | — |
| | 国井病院 | 87-5505 | ● | ● | ● | ● | ● | ● | ● | — |
| | こざわクリニック | 87-1119 | ● | ● | ● | ● | ● | ● | ● | — |
| | 五藤医院 | 87-7800 | ● | — | ● | — | — | — | — | — |
| 木曾川町 | 産婦人科はつとりクリニック | 86-4364 | — | — | — | — | — | — | — | ● |
| | 墨医院 | 87-2510 | ● | ● | ● | ● | ● | ● | ● | — |
| | とむら内科 | 86-3600 | ● | ● | ● | ● | ● | ● | ● | — |
| | ともだクリニック | 84-3777 | ● | ● | ● | ● | ● | ● | ● | — |
| | 皮フ科内科よこたクリニック | 86-8100 | ● | — | ● | — | — | — | — | — |
| | 松原クリニック | 84-1551 | ● | ● | ● | ● | ● | ● | ● | — |

*一宮市国民健康保険加入の方および75歳以上の後期高齢者医療制度に加入の方等の健康診査

節目歯周疾患検診・妊産婦歯科健康診査 歯科協力医療機関一覧表

平成27年4月1日現在

| 連区 | 医療機関名 | 電話番号 | 連区 | 医療機関名 | 電話番号 | 連区 | 医療機関名 | 電話番号 |
|----|------------------|---------|------|---------------|---------|-----------|---------------|---------|
| 宮西 | 磯村歯科クリニック | 73-3600 | 西 | イソベ歯科医院 | 76-8143 | 奥町 | 岩田歯科医院 | 63-4182 |
| | 滝歯科医院 | 72-2351 | | オーキッド歯科 | 76-7722 | | キフネ歯科 | 64-1188 |
| | 伴歯科医院 | 23-4182 | | おろし歯科医院 | 77-1411 | | 五藤歯科クリニック | 61-3339 |
| | 文京歯科医院 | 72-1118 | | こいわ歯科医院 | 77-1182 | | 鈴木歯科医院 | 64-1182 |
| | 三輪デンタルクリニック | 82-7738 | | (医)明典会 タナカ歯科 | 24-0418 | | 古澤歯科 | 62-9188 |
| 貴船 | あいグローデンタルクリニック | 71-1115 | 成 | 津田歯科クリニック | 75-0418 | 秋原町 | 鵜飼歯科医院 | 68-3316 |
| | 足立歯科医院 | 72-7311 | | なかお歯科 | 81-0020 | | 加藤歯科 | 69-3515 |
| | 石黒歯科 | 71-0223 | | 西成歯科医院 | 77-8148 | | 川崎歯科医院 | 68-0303 |
| | 斉藤歯科医院 | 24-3811 | | はら歯科クリニックSEBE | 53-6333 | | 中島歯科医院 | 68-0854 |
| | 坂井田歯科医院 | 73-4255 | | 松浦歯科医院 | 78-2999 | | はやせ歯科口腔外科 | 68-1728 |
| 神山 | すみ歯科 | 24-0069 | 丹陽町 | モリソン歯科 | 77-8123 | 千秋町 | ファミリー歯科クリニック | 69-4618 |
| | 竹中歯科医院 | 24-4852 | | 石浩歯科 | 76-6106 | | 堀田歯科 | 69-3511 |
| | 中山歯科医院 | 72-1535 | | 泰歯科 | 77-3941 | | (医)育徳会 磯村歯科医院 | 76-4258 |
| | 鈴木歯科 | 46-0810 | | 野口歯科医院 | 76-5412 | | かみむら歯科クリニック | 81-0418 |
| | 墨歯科医院 | 45-8224 | | 陽だまり歯科 | 81-4618 | | 岸歯科医院 | 77-4488 |
| 山 | ソブエ歯科 | 45-2433 | 浅井町 | 森本歯科医院 | 24-6088 | 起小島 | さとう歯科 | 81-6480 |
| | テンサン歯科医院 | 48-4088 | | けい歯科クリニック | 51-5133 | | しもさと歯科医院 | 76-1616 |
| | とまつ歯科医院 | 44-8686 | | こじま歯科 | 78-8548 | | 千秋病院 | 77-0012 |
| | ミキ歯科クリニック | 48-5358 | | しばた歯科 | 78-8041 | | 竹中歯科医院 | 62-1048 |
| | ミルキーウェイデンタルクリニック | 24-5196 | | はたさ歯科医院 | 78-8510 | | 浅井歯科 | 62-4803 |
| 大志 | 渡辺歯科医院 | 44-1649 | 北方町 | 森歯科医院 | 51-2991 | 三 | 加納歯科医院 | 62-3896 |
| | いとう歯科医院 | 26-1212 | | 悠和歯科クリニック | 51-1112 | | 岩田歯科クリニック | 62-1282 |
| | 長谷川歯科 | 71-5230 | | 脇田歯科医院 | 78-8148 | | さくデンタルクリニック | 64-8714 |
| | ヒロ歯科室 | 23-2800 | | 根尾歯科医院 | 87-3344 | | さわだ歯科 | 63-1188 |
| | 藤橋歯科医院 | 72-6002 | | 丸井歯科医院 | 87-3232 | | 森島歯科医院 | 62-5891 |
| 向山 | 本町歯科 | 24-3800 | 大和町 | リキデンタルオフィス | 84-4182 | 大徳朝日開明木曾川 | よこい歯科医院 | 63-4180 |
| | 牧歯科 | 26-1482 | | あい歯科医院 | 44-0843 | | あきお歯科 | 44-9273 |
| | まごころ歯科 | 71-8548 | | 鹿島歯科クリニック | 46-1551 | | 葛谷ファミリー歯科 | 46-0050 |
| | 大島歯科クリニック | 24-2616 | | 苅安賀歯科クリニック | 85-7973 | | 三條歯科クリニック | 61-4160 |
| | 田島歯科医院 | 24-9133 | | 桜木歯科医院 | 45-0418 | | 柴山歯科医院 | 44-6474 |
| 富士 | 平山歯科医院 | 24-7244 | 今伊勢町 | 高橋歯科医院 | 44-7265 | 木曾川 | 清水歯科 | 61-1280 |
| | 前岡歯科医院 | 72-3122 | | 徳田歯科医院 | 46-1182 | | 水谷歯科 | 62-8815 |
| | みずの歯科 | 26-0620 | | (医)丹羽歯科 | 44-1589 | | 浅野歯科 | 63-4567 |
| | ア歯科診療所 | 72-7988 | | のぞみ歯科 | 46-1415 | | 伊藤歯科 | 62-8822 |
| | 大滝歯科医院 | 72-1155 | | はないけ歯科 | 44-6480 | | きたいま歯科 | 62-2497 |
| 葉栗 | 桜井歯科 | 72-4618 | 今伊勢町 | ひらみつ歯科 | 43-8070 | 朝日開明木曾川 | 小塚歯科医院 | 61-4588 |
| | とみたデンタルクリニック | 77-1118 | | まえだデンタルクリニック | 46-8143 | | ひまわり歯科医院 | 64-0707 |
| | 日野歯科医院 | 24-1206 | | むらかみ歯科 | 46-6480 | | 青山歯科医院 | 68-2100 |
| | みどり歯科 | 24-6480 | | やまと歯科医院 | 43-3958 | | 玉野歯科 | 68-1108 |
| | 山口歯科医院 | 71-0418 | | 吉本歯科 | 43-0124 | | 山内歯科医院 | 69-7722 |
| 西成 | 山口歯科医院 | 71-0418 | 今伊勢町 | 今伊勢歯科医院 | 52-5353 | 木曾川 | 木曾原歯科医院 | 45-8458 |
| | 岩崎歯科医院 | 51-2022 | | いまえだ歯科 | 73-8500 | | つぎはし歯科 | 64-0089 |
| | ごとう歯科医院 | 78-7870 | | 大橋歯科医院 | 73-1135 | | モリ歯科 | 46-2555 |
| | 富田歯科 | 78-1015 | | 小林歯科 | 46-4888 | | おうぎ歯科 | 87-4983 |
| | ののがき歯科医院 | 73-4182 | | とむ歯科クリニック | 44-4618 | | カワイ歯科 | 87-3444 |
| 西成 | 菱川歯科医院 | 51-6628 | 今伊勢町 | (医)ノダ歯科クリニック | 72-4182 | 木曾川 | 木曾川歯科医院 | 87-1222 |
| | ふるの歯科医院 | 51-7676 | | ハヤシ歯科クリニック | 46-2218 | | (医)くずや歯科 | 86-6311 |
| | 足立歯科クリニック | 77-4500 | | ムラタ歯科 | 71-8148 | | 五藤歯科医院 | 87-0136 |
| | 安藤歯科医院 | 77-2053 | | | | | さとう歯科 | 86-6993 |
| | | | | | | | 墨歯科医院 | 86-3337 |

連区に関係なくどの歯科医療機関でも受診できます。
予約が必要な歯科医療機関もありますのであらかじめご確認ください。

「お口の健康フェスタ2015」の開催案内

- 日時** 6月7日(日)午前11時～午後3時
- 会場** イオンモール木曾川1階北側 ノースコート(インフォメーション横)
- 内容** AZURE # (アーティスト) ステージ、お口の健康度チェック、お口の健康週間ポスター表彰式、歯医者さん体験コーナー(※先着順80名まで)
- 主催** 一般社団法人 一宮市歯科医師会
- 問い合わせ** 一宮市歯科医師会事務所 ☎24-2868

みんなであってネ。
待ってるよ!



成人用肺炎球菌予防接種のご案内

平成26年10月から、成人用肺炎球菌予防接種が定期接種となりました。肺炎球菌は肺炎、気管支炎、副鼻腔炎、中耳炎、髄膜炎などを起こす細菌のひとつであり、特に高齢者の肺炎の約半数は、肺炎球菌が原因とされています。肺炎球菌ワクチンは肺炎のすべてを予防するワクチンではありませんが、接種することによって予防効果が期待されますので、この機会を逃さずに接種を受けてください。

対象者

一宮市民で、接種時に次の条件を満たす方

- ①65歳の方(下記の経過措置があります)
- ②60歳以上の方で、心臓、腎臓もしくは呼吸器の機能障害、またはヒト免疫不全ウイルスによる免疫の機能障害で、身体障害者手帳1級をお持ちの方、またはそれに相当する方

【経過措置】

平成26年度～平成30年度までの間は、当該年度に70歳、75歳、80歳、85歳、90歳、95歳、100歳になる方も対象となります。

【平成27年度の対象者】

下記の生年月日の方には、平成27年4月中旬に案内ハガキを送付しました。
(ただし、過去に肺炎球菌ワクチンを接種していると市が把握している方は除きます。)

| 年齢 | 生年月日 |
|------|---------------------|
| 65歳 | 昭和25年4月2日～昭和26年4月1日 |
| 70歳 | 昭和20年4月2日～昭和21年4月1日 |
| 75歳 | 昭和15年4月2日～昭和16年4月1日 |
| 80歳 | 昭和10年4月2日～昭和11年4月1日 |
| 85歳 | 昭和 5年4月2日～昭和 6年4月1日 |
| 90歳 | 大正14年4月2日～大正15年4月1日 |
| 95歳 | 大正 9年4月2日～大正10年4月1日 |
| 100歳 | 大正 4年4月2日～大正 5年4月1日 |



実施期間

平成27年4月1日(水)～平成28年3月31日(木)

実施場所

市内協力医療機関(10ページ参照)
(上記以外の医療機関で接種を希望される場合は、中保健センターにご相談ください。)

接種回数

1回(ただし、過去に接種を受けたことがある方は公費で接種できません。)

一部負担金

2,000円
※生活保護世帯の方は、一部負担金が免除になります。事前に生活福祉課で生活保護証明書の発行を受けて、医療機関にお持ちください。

持ち物

対象者①の方、及び経過措置に該当する方
…案内ハガキ、健康保険証など(年齢、住所が確認できるもの)
対象者②の方…身体障害者手帳、健康保険証など(年齢、住所が確認できるもの)

その他

- ・接種前に、接種の必要性、効果及び副反応について十分理解したうえで接種を受けてください。
- ・高齢者用肺炎球菌予防接種の助成制度(75歳以上の方で1回の接種料金4,000円)は、平成26年9月末で終了しました。

※国の方針は今のところ、一生に1回の接種となっています。接種を希望される方は、期間内に接種することをお勧めします。

お問い合わせは

中保健センター ☎72-1121

西保健センター ☎63-4833

北保健センター ☎86-1611

大人の風しん予防接種費用を助成

妊婦が風しんに感染すると、生まれてくる子どもが先天性風しん症候群となる恐れがあります。そこで、市では妊娠を予定又は希望している女性で、風しんに対する免疫が不十分と判断された方に対して、風しん予防接種費用の一部を助成しています。

対象者

一宮市民の方で、①から③のすべてに該当する女性

①平成27年4月1日から平成28年3月31日までに風しん抗体検査（注1）を受けた方

②風しんに対する免疫が不十分（注2）と判断された方

③妊娠を予定又は希望している方

※ただし、経産婦、妊婦、過去に風しん予防接種歴および風しん既往歴がある方は対象外です。

（注1）愛知県では、現在、風しん抗体検査費用の助成を行っています。申請方法など詳しい内容は、一宮保健所（☎72-0321）へお問い合わせください。

（注2）「風しんに対する免疫が不十分」とは、風しん抗体検査の結果が「HI法によるHI抗体価が16倍以下」又は「EIA法によるEIA価が8.0未満」の方です。上記以外の検査方法による場合は、中保健センター（☎72-1121）へお問い合わせください。

実施期間

平成27年4月1日（水）～平成28年3月31日（木）

実施場所

市内協力医療機関（市ホームページをご覧ください）

助成金額

5,000円（助成は1回のみ）

※ただし、生活保護世帯の方には接種費用の全額を助成します。

助成方法

予防接種前に申請する場合

①医療機関で抗体検査を受ける。（平成27年4月1日以降の検査に限る。）

②風しんに対する免疫が不十分と判断された場合、保健センターへ「風しん抗体検査の結果が分かるもの」を持参し、申請する。「風しんワクチン接種助成券」の交付を受ける。

③接種を希望する市内の協力医療機関に予約する。

④接種時に医療機関へ「風しんワクチン接種助成券」を提出し、各医療機関が定める予防接種料金から助成金額5,000円を差し引いた金額を支払う。

予防接種後に申請する場合

①医療機関で抗体検査を受ける。（平成27年4月1日以降の検査に限る。）

②風しんに対する免疫が不十分と判断された場合、医療機関で予防接種を受ける。

③医療機関で接種費用の全額を支払い、「風しん抗体検査の結果が分かるもの」と領収書を受け取る。

④下記の持ち物を持参して保健センターで申請する。

- ・風しん抗体検査の結果が分かるもの
- ・領収書（原本） ※接種したワクチン名、接種日、接種金額が分かるもの
- ・振込先が確認できるもの
- ・印鑑

注意事項

・平成27年3月31日以前に実施した風しん抗体検査の結果では、助成の対象になりません。

・上記の実施期間以外でワクチンを接種した場合、助成の対象になりません。

・助成の対象は、麻しん・風しん混合ワクチンを接種した場合に限ります。風しん単体のワクチンを接種した場合、助成の対象になりません。



愛知県広域予防接種制度をご存知ですか？

子どもの予防接種の利便性、予防接種率の向上、健康被害の防止を図ることを目的として、下記に該当する方は、市内の医療機関に限らず、愛知県内の協力医療機関で予防接種を受けることができます。

ただし、事前に申請が必要となりますので、ご希望の方は中保健センター（☎72-1121）で申請をお願いします。

対象者

一宮市民の方で、次の①～③のいずれかに該当する方

- ①一宮市以外の市町村にかかりつけ医がいる方
- ②長期に入院治療を要し、市内の協力医療機関で予防接種を受けることが困難な方
- ③里帰り出産等のため一宮市以外で予防接種を希望される方

実施場所

愛知県内の協力医療機関（愛知県医師会ホームページ掲載）

対象となる 予防接種

子どもの定期予防接種

小児用肺炎球菌、ヒブ、BCG、四種混合（ジフテリア・百日せき・破傷風・ポリオ）
三種混合（ジフテリア・百日せき・破傷風）、二種混合（ジフテリア・破傷風）、
ポリオ、麻しん・風しん混合、麻しん、風しん、水痘、日本脳炎、子宮頸がん

一部負担金

無 料

申請方法

- ①愛知県内の協力医療機関へ連絡する。
- ②事前に中保健センターに連絡後、母子健康手帳、予診票を持参し申請する。
- ③母子健康手帳、予診票、許可書（連絡票）を持参し、①の協力医療機関で予防接種を受ける。

※ なお、申請をされてから、許可書（連絡票）を発行するまでに1週間程度時間がかかります。

年長児相当・小学校6年生の保護者の方へ

麻しん・風しん混合（MR）2期、ジフテリア・破傷風二種混合（DT）2期の予防接種について、4月中旬に、平成27年度の予防接種の案内と予診票を個別に郵送しました。できる限り平成27年6月末までに接種を受けましょう。また、他市町村からの転入で、予診票をお持ちでない方はご連絡ください。

実施期間

平成27年4月の予診票到着後～平成28年3月31日まで

※ただし、ジフテリア・破傷風二種混合（DT）2期については13歳の誕生日の前々日まで受けられます。

対象者

麻しん・風しん混合（MR）2期

平成21年4月2日～平成22年4月1日生まれの子

ジフテリア・破傷風二種混合（DT）2期

平成15年4月2日～平成16年4月1日生まれの子

※この接種を受けるには、三種混合（ジフテリア・百日せき・破傷風）

の予防接種を3回以上受けていることが必要です。

実施場所

市内協力医療機関（10ページ参照）

一部負担金

無 料

持ち物

母子健康手帳、予診票



未熟児の養育医療給付制度のご案内

未熟児の養育医療給付制度とは、身体の発育が未熟のまま出生し、生活能力が特に薄弱で保育器を使用するなど入院養育が必要な乳児に対して、その入院医療費のうち、保険対象の治療費と食事療養費（ミルク代）を公費で負担する制度です。

入院中の病院から養育医療給付制度に該当するとの話がありましたら、申請方法等について、中保健センター（☎72-1121）へお尋ねください。なお、お子さんの退院後には申請をすることができませんので、必ず入院中に申請手続きを行ってください。

いちのみや健康マイレージ事業が始まりました!

一宮市では、皆さんの健康づくりを応援するため、平成27年4月から愛知県と協働で、「いちのみや健康マイレージ事業」を開始しました。あなたも健康維持、健康増進のために、なにか取り組みを始めてみませんか。

健康マイレージってなに？

- ◆皆さんが、運動や食事など、日頃の生活習慣改善に向けた取り組みにチャレンジすることや、特定健康診査を始めとした各種健診の受診、市が開催する健康講座などに参加することでポイントを獲得するものです。
- ◆一定のポイント獲得者には、県内の協力店で特典（サービス）が受けられる「あいち健康づくり応援カード！～MyCa～(まいか)」を交付します。

「いちのみや健康マイレージ」の参加方法

スタート

参加対象：20歳以上の一宮市民の方

チャレンジシートを入手

チャレンジシートは保健センターでお渡しします。
市ホームページからもダウンロードできます。

チャレンジ 開始

健康 マイレージの ポイントを 貯める

チャレンジシートは2種類あります。

①毎日チャレンジ版

「栄養・食生活」、「身体活動・運動」、「歯の健康」、「こころの健康」、「アルコール・たばこ」など、自分の目標を設定し、毎日実践して、ポイントを集めてください。
1日で1ポイント獲得。2か月以内に30ポイント貯まったら、「MyCa(まいか)」の交付申請ができます。

②イベント参加版（スタンプラリー）

健康診査、いきいき健康づくり講座、栄養教室などに参加して、ポイントを集めてください。
1イベントで1ポイント獲得。5ポイント貯まったら、「MyCa(まいか)」の交付申請ができます。
※イベント参加版については、「MyCa(まいか)」とは別に、獲得ポイントの数により景品を差し上げます。

MyCa(まいか) の申請

ポイントが貯まったら、チャレンジシートに必要事項を記入して、保健センターへ申請してください。「MyCa(まいか)」を交付します。「MyCa(まいか)」の有効期限は、発行日から1年間です。

※①・②両方のチャレンジシートに同時に参加することも可能です。ただし、「MyCa(まいか)」の交付は一人につき1枚です。

MyCa(まいか) を使う

あいち健康マイレージ事業に協賛している協力店で、「MyCa(まいか)」を提示すると特典（サービス）が受けられます。サービスの内容は、各協力店により異なります。
(例) お買い物総額の5%OFF、ドリンク1杯サービス など



「あいち健康づくり応援カード! ～MyCa～(まいか)」

<MyCa(まいか)見本>



愛知県が実施している「あいち健康マイレージ事業」に協賛している協力店において、協力店が提供する特典（サービス）を受ける際に提示するカードです。

協力店は愛知県内に約460店舗あり、特典（サービス）は各協力店により異なります。協力店には、愛知県が交付する「協力店認定ステッカー」が貼ってあります。また、県ホームページにも協力店の一覧表が掲載されています。

お問い合わせは

中保健センター ☎72-1121

西保健センター ☎63-4833

北保健センター ☎86-1611

☆健康日本21いちのみや計画推進講座☆

すべて
いちのみや
健康マイレージ
対象事業です

市民の皆様楽しく健康づくりに取り組んでいただくために運動や栄養、歯などをテーマに講座を開催します。これから健康づくりを始めようと思っている方、より健康を目指している方、ぜひご参加ください。

※すべて1回のみ講座です。

いきいき健康づくり講座

| とき | ところ・申し込み | 時間 | テーマ | 定員 | 講師 |
|----------|---------------------------------|-----------------|--------------------------------|-----|------|
| 6月4日(木) | 中保健センター ☎72-1121 | 午後 2時～ 3時30分 | 健康の入り口はお口から ～歯周病が及ぼす身体への影響～ | 30名 | 歯科医師 |
| 6月18日(木) | 西保健センター (尾西庁舎3階) ☎63-4833 | | 元気な心をつくりましょう | 30名 | 医師 |

【受付時間】 午後1時45分～2時

【持ち物】 健康手帳

【予約制】 5月1日(金)から申し込みを受け付けます。(定員になり次第しめきり)



すっきり!運動教室

| とき | ところ・申し込み | 時間 | 内容 | 定員 | 担当 |
|----------|---------------------|------------------|-----------------------------|-----|----------------------|
| 6月25日(木) | 北保健センター ☎86-1611 | 午前10時～ 11時30分 | 運動の実技・健康講話 ～筋力アップ・ロコモ予防～ | 30名 | 保健師 健康づくり リーダー |

【受付時間】 午前9時45分～10時

【持ち物】 健康手帳、バスタオル、タオル、お茶 ※運動のできる服装でお越しください。室内靴が必要です。

【予約制】 5月1日(金)から申し込みを受け付けます。(定員になり次第しめきり)



からだにやさしい栄養教室

| とき | ところ・申し込み | 時間 | 内容 | 定員 | 担当 |
|----------|---------------------------------|------------------|---|-----|-------|
| 6月4日(木) | 中保健センター ☎72-1121 | 午前10時～ 11時30分 | 「食事で予防改善しよう! 高血圧編」 | 20名 | 管理栄養士 |
| 6月26日(金) | 北保健センター ☎86-1611 | | 血圧が高めで気になっている方、食事で気をつける方法を、クイズやカードバイキングを交えて楽しく学びましょう。 | | |
| 7月23日(木) | 西保健センター (尾西庁舎3階) ☎63-4833 | | | | |

【受付時間】 午前9時45分～10時

【持ち物】 健康手帳

【予約制】 5月1日(金)から申し込みを受け付けます。(定員になり次第しめきり)

禁煙



禁煙個別サポート

保健師が、希望者の方に一人ひとりに合った方法で禁煙をサポートし、3か月で禁煙成功をめざします。申し込みは、各保健センターで随時受け付けています。

禁煙個別サポートスケジュール

- ①申し込み後、初回面接。尿中ニコチン濃度検査・呼気一酸化炭素濃度検査(以下、検査)実施。⇒ 禁煙開始!
- ②1週間後面接。検査実施。離脱症状へのアドバイス。
- ③1か月後と2か月後に面接または電話で個別支援。
- ④3か月後面接。検査実施。禁煙継続に向けての支援。⇒ 禁煙成功!

お子さんだけでなくお母さんをはじめ同伴の方も体調の悪いときは来所を控えていただき、別の日に受診してください。



- ・各健康診査の所要時間は90～120分です。
- ・指定の日に体調や都合が悪い方や他保健センターでの受診を希望される方は事前に担当する保健センターにご連絡ください。
- ・転入などで事前に案内が届かない場合は、中保健センターにご連絡ください。

4か月児健康診査

該当受診月の前々月に健康診査の案内を送付します。

○ブックスタートの説明とともに絵本をお渡しします。

【持ち物】 母子健康手帳・質問票（事前の案内に同封）・バスタオル

| ところ | 月 | 日 | 対象児 | 月 | 日 | 対象児 | 受付時間 |
|---------|---|--------|-----------------------|---|------------------|-----------------------|-------------|
| 中保健センター | 6 | 5日(金) | 平成27年1月25日～ 2月26日生 | 7 | 3日(金) | 平成27年2月27日～ 3月31日生 | 午後1時10分～2時 |
| | | 19日(金) | | | 17日(金) | | |
| | | 26日(金) | | | 24日(金) | | |
| 西保健センター | 6 | 2日(火) | 平成27年1月24日～ 2月19日生 | 7 | 7日(火) | 平成27年2月20日～ 3月31日生 | 午後1時10分～2時 |
| | | 16日(火) | | | 21日(火) 28日(火) | | |
| 北保健センター | 6 | 4日(木) | 平成27年2月1日～ 2月28日生 | 7 | 2日(木) | 平成27年3月1日～ 3月31日生 | 午前9時10分～10時 |
| | | 18日(木) | | | 16日(木) | | |

1歳6か月児健康診査

（おおむね1歳7か月の子）該当受診月の前々月に健康診査の案内を送付します。

○歯科健康診査（希望者にはフッ素塗布）を行いますので、歯磨きをしてお越しください。

【持ち物】 母子健康手帳・質問票（事前の案内に同封）・歯ブラシ

| ところ | 月 | 日 | 対象児 | 月 | 日 | 対象児 | 受付時間 |
|---------|---|--------|-------------------------|---|--------|---------------------------|---------|
| 中保健センター | 6 | 2日(火) | 平成25年10月25日～ 12月4日生 | 7 | 7日(火) | 平成25年12月5日～ 12月31日生 | 午後1時～2時 |
| | | 9日(火) | | | 21日(火) | | |
| | | 16日(火) | | | | | |
| 西保健センター | 6 | 11日(木) | 平成25年11月2日～ 12月3日生 | 7 | 9日(木) | 平成25年12月4日～ 平成26年1月4日生 | |
| | | 25日(木) | | | 23日(木) | | |
| 北保健センター | 6 | 18日(木) | 平成25年11月13日～ 11月30日生 | 7 | 2日(木) | 平成25年12月1日～ 平成26年1月5日生 | |

3歳児健康診査

（おおむね3歳1か月の子）該当受診月の前々月に健康診査の案内を送付します。

○尿検査があります。

○歯科健康診査を行いますので、歯磨きをしてお越しください。

【持ち物】 母子健康手帳・質問票・目と耳のアンケート（事前の案内に同封）

| ところ | 月 | 日 | 対象児 | 月 | 日 | 対象児 | 受付時間 |
|---------|---|--------|-----------------------|---|------------------|-----------------------|---------|
| 中保健センター | 6 | 18日(木) | 平成24年4月24日～ 5月20日生 | 7 | 2日(木) | 平成24年5月21日～ 6月30日生 | 午後1時～2時 |
| | | 25日(木) | | | 16日(木) 23日(木) | | |
| 西保健センター | 6 | 3日(水) | 平成24年4月18日～ 5月19日生 | 7 | 1日(水) | 平成24年5月20日～ 6月20日生 | |
| | | 17日(水) | | | 15日(水) | | |
| 北保健センター | 6 | 10日(水) | 平成24年4月24日～ 5月20日生 | 7 | 8日(水) | 平成24年5月21日～ 6月28日生 | |

2歳児歯科健康診査

事前の案内はいたしませんので、直接対象日にお出かけください。

○歯科健康診査（希望者にはフッ素塗布）を行いますので、歯磨きをしてお越しください。

○歯の染め出しを行います。

【持ち物】 母子健康手帳・質問票（1歳6か月児健康診査の事前の案内に同封）・歯ブラシ・タオル・コップ

| ところ | 月 | 日 | 対象児 | 月 | 日 | 対象児 | 受付時間 |
|---------|---|--------|-----------------|---|--------|-----------------|----------|
| 中保健センター | 6 | 18日(木) | 平成25年5月 1日～15日生 | 7 | 16日(木) | 平成25年6月 1日～15日生 | 午前9時～10時 |
| | | 25日(木) | 平成25年5月16日～31日生 | | 23日(木) | 平成25年6月16日～30日生 | |
| 西保健センター | 6 | 4日(木) | 平成25年5月 1日～31日生 | 7 | 2日(木) | 平成25年6月 1日～30日生 | |
| 北保健センター | 6 | 11日(木) | 平成25年5月 1日～31日生 | 7 | 9日(木) | 平成25年6月 1日～30日生 | |

お問い合わせは

中保健センター ☎72-1121

西保健センター ☎63-4833

北保健センター ☎86-1611

健康診査、教室等でお越しの際は、会場や駐車場でのお子さんの安全について十分ご注意ください。保健センターの駐車場が混雑します。できる限り公共交通機関を利用してください。

お知らせ

〜お母さんとお赤ちゃん〜



マタニティマーク
妊産婦にやさしい環境づくりを推進するものです。

新生児・産婦訪問

生後4週間以内の赤ちゃんがいるお宅を助産師が訪問して、発育や育児についての相談をお受けします。
対象：生後4週間(28日)以内の新生児とお母さん

内容：体重測定、育児相談、授乳相談

費用：無料

ご準備いただくもの：母子健康手帳、認印、バスタオル

※里帰り出産で一時的に市内に滞在される方も申し込みできます。

※お申し込み、お問い合わせは、西保健センターへ

妊産婦歯科健康診査

妊娠中から産後1年までの間に1回、妊産婦歯科健康診査受診票(母子のしおりに綴じ込み)を使用して、市内協力歯科医療機関にて公費負担で歯科健康診査が受けられます。妊産婦歯科健康診査受診票と母子健康手帳を提示し、受診してください。

産婦公費負担健康診査

産婦の健康の保持増進を図るため、産後1か月までの健康診査(1回)を公費負担します。対象となる方は、次のいずれかの世帯の方で、一宮市立市民病院で健診を受診する場合があります。

- ◎生活保護世帯
- ◎市民税非課税世帯
- ◎市民税が均等割のみ課税世帯

※手続き、お問い合わせは、各保健センターへ

こんにちは赤ちゃん訪問

生後1〜2か月の赤ちゃんがいる家庭に訪問員が訪問し、ご家族が安心して子育てをしていただくために保健サービスの紹介と育児相談を行います。

母と子のしおりの中の「赤ちゃんが生まれましたへ連絡票」を出生届の提出の際に、市民課、窓口課、出張所の窓口へ提出してください。事前に連絡してから、お問い合わせします。

なお、出生届を市外に提出された方は電話でご連絡ください。

助産師による新生児・産婦訪問または保健師による訪問を受けていない方が対象となります。

※お問い合わせは、各保健センターへ

9か月児健康相談

(おおむね10か月の子) 該当受診月の前々月に健康相談の案内を送付します。

【持ち物】 母子健康手帳・質問票(事前の案内に同封)・バスタオル

| ところ | 月 | 日 | 対象児 | 月 | 日 | 対象児 | 受付時間 |
|---------|---|--------|----------------------|----------------------|--------|----------------------|----------|
| 中保健センター | 6 | 3日(水) | 平成26年7月25日～ 9月3日生 | 7 | 1日(水) | 平成26年9月4日～ 9月30日生 | 午前9時～10時 |
| | | 17日(水) | | | 15日(水) | | |
| | | 24日(水) | | | 7 | | |
| 西保健センター | 6 | 2日(火) | 21日(火) | | | | |
| | | 16日(火) | 7 | 14日(火) | | 平成26年9月4日～ 10月9日生 | |
| 北保健センター | 6 | 9日(火) | | 平成26年8月17日～ 9月3日生 | 7 | | |

対象地区についてのお知らせ

乳幼児健康診査、各種教室、相談については、原則として担当する保健センターの利用をお願いします。ただし、都合の悪い方は、他の保健センターの利用も可能です。

| | |
|---------|----------------------------------|
| 中保健センター | 宮西、貴船、神山、大志、向山、富士、西成、丹陽町、千秋町の連区 |
| 西保健センター | 大和町、奥町、萩原町、起、小信中島、三条、大徳、朝日、開明の連区 |
| 北保健センター | 葉栗、浅井町、北方町、今伊勢町、木曾川町の連区 |

一宮市立市民病院「健康教室」の開催案内

| とき | ところ | 時間 | テーマ | 講師 |
|----------|---------------------|----------------|-----------------|-------|
| 6月30日(火) | 一宮市立市民病院 南館11階講堂 | 午後2時～ 3時30分 | 良いほくろ、悪いほくろについて | 皮膚科医師 |
| 7月28日(火) | | | 小児救急について | 小児科医師 |

【対象】 患者および地域の方

【参加費】 無料

【申し込み】 一宮市立市民病院1階総合受付にて事前申し込み、もしくは当日会場にて受付

【問い合わせ】 一宮市立市民病院管理課 ☎71-1911 (内線 2004)

教室

*すべて予約が必要です。

マタニティ教室

この教室は男女共同参画推進事業です

参加者同士、交流しながら妊娠中の過ごし方や出産、育児について学びます。

1回目

- 妊娠してからの心とからだの変化
- 母乳保育

2回目

- 妊娠中の食生活
- ママと赤ちゃんの歯の話

3回目

- 公的サービス・産後の生活と保育
- 赤ちゃんの世話
- 妊婦擬似体験（パパの中の希望者）
- 新米ママさんとの交流

対象 妊婦
*3回をとおしてご参加ください。
*参加できる方はパパも一緒にどうぞ。

定員 各30名(定員になり次第しめきり)
*5月1日(金)から申し込みを受け付けます。

| ところ 申し込み | とき | 1回目 | 2回目 | 3回目 |
|-------------|----|--------|--------|--------|
| 西保健センター | 6月 | 8日(月) | 15日(月) | 22日(月) |
| 北保健センター | 7月 | 10日(金) | 17日(金) | 24日(金) |

とき 午前9時10分～11時30分(受付9時～9時10分)
持ち物 母子健康手帳・3回目は母と子のしおり

*中保健センターは8月に実施します。

新米ママさん教室

参加者同士、交流しながら赤ちゃんの栄養やお母さんの産後のからだについて学びます。
妊婦さんとも交流します。

対象 開催日に1～3か月のお子さんともママ
定員 各20名(定員になり次第しめきり)
*5月1日(金)から申し込みを受け付けます。
*出産後にお申し込みください。

| ところ・申し込み | とき |
|----------|----------|
| 西保健センター | 6月22日(月) |
| 北保健センター | 7月24日(金) |

とき 午前9時20分～11時30分(受付9時～9時20分)
持ち物 母子健康手帳・バスタオル・授乳物品

*中保健センターは8月に実施します。

離乳食教室

*安全のため申し込み人数が多い場合は、お断りすることがあります。
ごっくんコース【離乳の開始(5・6か月頃)～8か月頃】と、もぐもぐコース【7か月頃～離乳の完了】に分けて行います。
*5月1日(金)から申し込みを受け付けます。

| ところ・申し込み | 6月 | 7月 |
|-------------------------|-------------------|-------------------|
| 中保健センター | もぐもぐコース 2日(火) | ごっくんコース 7日(火) |
| 尾西庁舎 5階 (申込:西保健センター) | ごっくんコース 18日(木) | もぐもぐコース 16日(木) |
| 北保健センター | ごっくんコース 10日(水) | もぐもぐコース 8日(水) |

とき 午前10時～11時(受付9時45分～10時)
持ち物 母子健康手帳

にこにこ★ぱっくん幼児食教室

毎日の食事で「やだ～」とお口をあけてくれなかったり、「お野菜キライ!」なんてことはありませんか?
栄養士が身近な食材を使って野菜をおいしく食べられる工夫を実演し、みんなで楽しく試食します。

対象 1歳6か月以上4歳未満の子とその親
定員 各20名…1回のみ参加です。
(定員になり次第しめきり)

*5月1日(金)から申し込みを受け付けます。
*対象のお子さんは講義実演中は託児となります。

| ところ・申し込み | とき |
|-------------------------|----------|
| 中保健センター | 7月30日(木) |
| 尾西庁舎 5階 (申込:西保健センター) | 6月23日(火) |
| 北保健センター | 7月29日(水) |

とき 午前10時～11時(受付9時30分～9時50分)
持ち物 母子健康手帳・試食の際のお茶・お手ふき

乳幼児健康講座

テーマ 「子どもの予防接種」
～感染症から子どものからだを守るために～
小児科医師が説明します。

対象 乳幼児をもつ親
定員 30名(定員になり次第しめきり)

*5月1日(金)から申し込みを受け付けます。

| ところ・申し込み | とき |
|----------|----------|
| 北保健センター | 7月23日(木) |

とき 午後1時30分～2時30分(受付1時20分～1時30分)
持ち物 母子健康手帳

お知らせ

健康相談

大人の方(40歳以上)

40歳以上の方を対象に、生活習慣病や健康管理についての相談に応じます。

【担当】 医師・看護師
【とき】 午後1時30分～3時

| ところ | 6月 | 7月 |
|------------|--------|--------|
| 神山としよりの家 | 25日(木) | 23日(木) |
| 奥としよりの家 | 3日(水) | 1日(水) |
| 千秋老人いこいの家 | 15日(月) | 27日(月) |
| 葉栗老人いこいの家 | 11日(木) | 9日(木) |
| 丹陽老人いこいの家 | 12日(金) | 10日(金) |
| 萩原老人福祉センター | 19日(金) | 17日(金) |
| 浅井老人いこいの家 | 4日(木) | 2日(木) |
| 時之島老人いこいの家 | 26日(金) | 24日(金) |
| 北方老人いこいの家 | 23日(火) | 28日(火) |

育児相談



乳幼児を持つお母さん方を対象に、発育・発達、食事、歯、子育ての悩みについての相談に応じます。

【担当】 保健師・栄養士・歯科衛生士・心理相談員
【とき】 午後1時～3時

【持ち物】 母子健康手帳・バスタオル

| ところ | 6月 | 7月 |
|---------|--------|--------|
| 中保健センター | 1日(月) | 6日(月) |
| 西保健センター | 1日(月) | 6日(月) |
| 北保健センター | 15日(月) | 27日(月) |

保健師・栄養士による電話相談は随時行っています。



中保健センター ☎ 72-1121
西保健センター ☎ 63-4833
北保健センター ☎ 86-1611

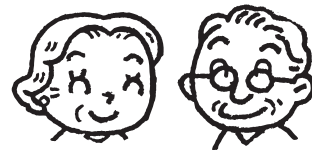


お子さんから大人の方

赤ちゃんからお年寄りまでを対象に、育児相談、生活習慣病の予防や食事に関する事など、健康についての相談に応じます。

【担当】 保健師
☆印は栄養士による相談も行います。
◎印は歯科衛生士による相談も行います。
【とき】 午前9時30分～11時30分、午後1時～3時
※尾西南部公民館は午前中のみです。

【持ち物】 40歳以上の方は健康手帳をお持ちください。お持ちでない方は、当日発行できます。赤ちゃんのご相談の方は、母子健康手帳・バスタオルをお持ちください。



| ところ | 6月 | 7月 | ところ | 6月 | 7月 |
|-------------|---------|---------|------------|-----------------------|---------|
| 葉栗公民館(出張所) | 3日(水)☆ | 1日(水)◎ | 奥公民館(出張所) | 24日(水)☆ | 22日(水)◎ |
| 西成公民館(出張所) | 12日(金)◎ | 10日(金)☆ | 萩原公民館(出張所) | 10日(水)☆ | 8日(水)◎ |
| 丹陽公民館(出張所) | 11日(木)◎ | 9日(木)☆ | 千秋公民館(出張所) | 12日(金)☆ | 10日(金)◎ |
| 浅井公民館(出張所) | 3日(水)◎ | 1日(水)☆ | 尾西南部公民館 ※ | 24日(水)◎ | 22日(水)☆ |
| 大和公民館(出張所) | 10日(水)◎ | 8日(水)☆ | 中保健センター | 毎週月～金曜日 (祝日・休日を除く) | |
| 今伊勢公民館(出張所) | 1日(月)◎ | 6日(月)☆ | 西保健センター | | |
| 北方公民館(出張所) | 17日(水)☆ | 15日(水)◎ | 北保健センター | | |
| | | | | | |

変更になる場合がありますので詳しくは保健センターにお問い合わせください。



18歳～39歳の方

女性のための健康診査の希望者を募集します

健診の機会の少ない18歳以上39歳以下の女性を対象に、健康診査を実施します。

今年から、肝機能・腎機能検査が加わりました。若い時期からの生活習慣病予防のきっかけづくりに、ぜひお申し込みください。なお骨量測定は、国の指針にあわせ節目年齢の方のみの測定に変更しました。

対象者 一宮市民の方で、平成27年度に**18歳以上39歳以下の女性**（昭和51年4月1日～平成10年3月31日生まれの方）【妊娠中の方は受診できません。】

内容 身体計測、腹囲測定、血圧測定、尿検査、血液検査（貧血・脂質異常・血糖・肝機能・腎機能）、骨量測定（超音波によるかかとの骨密度測定）
※骨量測定については、**20歳、25歳、30歳、35歳**（平成7・2・昭和60・55年生まれ）の節目年齢の女性

定員 先着順受付**1,400名**（各日200名） **一部負担金 無料**

申し込み 下記の「女性のための健康診査申込書」に必要事項を記入し、キリトリ線で切り取り、ハガキ等に貼って、中保健センターまで期限内に届くようお申し込みください。

あて先 〒491-0076 一宮市貴船町3丁目2番地 一宮市中保健センター 女性のための健康診査 係

申し込み受付は、5月7日（木）～13日（水）
中保健センター到着分まで。
ただし、定員になり次第終了します。
5月7日（木）より前に到着した場合は無効となりますのでご注意ください。

| 健診日 | 健診会場 | 時 間 |
|----------|---------|---------------------------|
| 6月10日(水) | 中保健センター | 午前9時～11時 ・ 午後1時～ 3時 |
| 6月11日(木) | | |
| 6月15日(月) | | |
| 6月19日(金) | 西保健センター | |
| 6月23日(火) | | |
| 6月29日(月) | 北保健センター | |
| 6月30日(火) | | |

※健診会場等は、上記の一覧表から選んでください。
※お申し込みの結果は、**6月初めにご案内を郵送**します。
※1人につき1通の申し込みをお願いします。
※世帯で2人以上申し込むなど、申込書が不足する場合は、申込書をコピーして使用するか、ハガキ等に必要事項を記入してお申し込みください。
※後日、保健師・栄養士による結果説明があります。
※定員の都合上、ご希望に添えない場合がありますのでご了承ください。

----- キリトリ ----- >

| 女性のための健康診査申込書 | |
|-----------------------------|--------------------|
| 〈申し込み受付は、5月7日（木）～13日（水）到着分〉 | |
| 第1希望 | 会場 中・西・北 保健センター |
| | 日時 月 日（ 曜日） |
| | 区分 午前・午後・どちらでも |
| 第2希望 | 会場 中・西・北 保健センター |
| | 日時 月 日（ 曜日） |
| | 区分 午前・午後・どちらでも |
| 第3希望 | 会場 中・西・北 保健センター |
| | 日時 月 日（ 曜日） |
| | 区分 午前・午後・どちらでも |
| 住 所 (マンション名等も記入) | 〒 一宮市 |
| | |
| フリガナ | |
| 氏 名 | |
| 生年月日 | 昭和 年 月 日（ 歳） 平成 |
| 電話番号 | () - |

キリトリ

【広告】

一宮駅西口から徒歩3分(駐車場あり)お気軽にご相談下さい。

一宮総合法律事務所

「交通事故(人身事故)」・「相続・遺言」・「債務整理」
のご相談は無料です。

尾張一宮駅前ビル(iビル)夜間・無料・法律相談会 実施中!
詳細はHP又はお電話でお問い合わせ下さい。
(毎月1回、完全予約制)

<主な取扱業務(上記以外)>
民事裁判・調停等、債務整理(過払金)、交通事故、離婚、借家・借家、不動産事件、中小企業法務、債権回収、労働事件…

一宮総合法律事務所(愛知県弁護士会所属)
弁護士 野村 一磨 阿部 裕之
床谷 明彦 加藤 進
一宮市神山1-1-6 のむらビル3階 ※詳細はHPをご覧ください

TEL 0586-43-3800
営業時間:AM9:30～PM5:30

あなたの街の身近な法律家

- 相続・贈与による不動産名義変更
- 抵当権設定・抹消 ●裁判手続
- 遺言書作成 ●後見手続
- 多重債務の整理・過払請求など
- 会社設立 ●法律相談・登記相談

愛知県司法書士会所属(第1286号) お気軽に
ご相談ください。 **【相談無料】**

司法書士 福井武男事務所
一宮市新生4丁目4番7号1階
(一宮駅徒歩8分、一宮年金事務所すぐ東)

☎0586-48-4250

http://WW21.tiki.ne.jp/~zab40233/ 福井武男事務所 検索 駐車場有

★広告の内容に関する問い合わせは直接広告主へお願いします。

次回 平成27年7月1日発行