

ピンちゃん・カンちゃんの エコ講座



ピンちゃん
環境に優しい生活を送るしっかり者の女の子



カンちゃん
お菓子が大好きなおうちよちよちの男の子

マイバッグでお買い物



一緒にスーパーでお買い物なんて久しぶりだね。



買うときに気をつけなきゃいけないことがあったよね、覚えてる？



わかってるよ！ ゴミを増やさないために、必要な分だけ買うようにするんだよね。お菓子はまだ残ってたから、今日はがまんしなきゃ…。



その心がけはとても大事なことだよ。それからマイバッグもね！ いつも携帯しておくといいよ。



そういえば、最近はお買い物のときにマイバッグを持って、レジ袋を断る人をよく見かけるようになったね。



レジ袋の有料化が始まったからね。それに、レジ袋は石油で作られているの。石油は大切な資源だし、二酸化炭素の排出を抑えて地球温暖化を防ぐためにも、みんなで取り組んでいかなきゃいけないね。



僕も今日から、マイバッグを持ち歩こうよ！

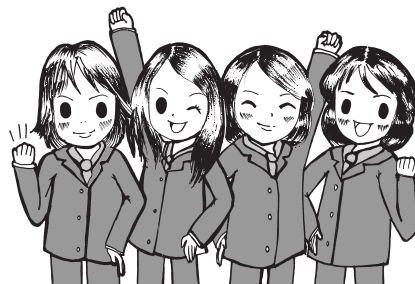
市内のごみの量（8月分）

総量	1人1日
11,238 t (12,661 t) ▲11.2%	946 g (1,072 g) ▲11.8%

()内は前年同月

【問】環境センター ☎(45)7004

防犯・交通安全 指導員が行く！



車上狙いとは、自動車の中に置いてある現金や物品を盗む犯罪で、市内では、今年の9月末現在で647件も発生しています。

市内では、特にスーパーやパチンコ店などの駐車場で多発しています。「ちょっとの間だから」と油断はできません。犯罪者は、ほんのちょっとしたスキをついて、1分足らずの短時間で犯行を済ませます。中にお金や貴重品が入ってなくても、バッグを置きっぱなしにすると、車のガラスやカギを壊されてしまうことがあります。

被害を防ぐポイントは、人目のある明るい所に駐車する、ドアロックする、車内に何も置かない、などです。当たり前のことのようでも、これらができていないと被害に遭いやすく、油断は禁物です。

市内の犯罪・事故（9月末現在）

●街頭犯罪

区分	件数	区分	件数
侵入盗	612(+ 38)	自動車盗	140(+ 8)
ひったくり	27(▲ 25)	部品狙い	423(+ 54)
強盗	17(▲ 4)	車上狙い	647(▲ 56)
恐喝	26(▲ 12)	自転車盗	826(▲ 68)

●交通事故

区分	件数	人数
死亡	9(+ 3)	9(+ 3)
重傷	78(▲ 5)	82(▲ 5)
軽傷	1,995(▲ 54)	2,502(▲ 148)
計	2,082(▲ 56)	2,593(▲ 150)

()内は前年対比

車上狙いにご用心！ “まさかうちの車にカギって！”

【問】地域ふれあい課 ☎(28)8955

知っておきたい
消費生活情報

事例

市販の染毛剤を使い、自分で髪の毛を染めていたら、「僕も染めて」と小学生の子どもにせがまれたので、残った分を使ったところ、頭皮がかぶれて黄色い膿がでてきた。

アドバイス

すぐに皮膚科へ行って治療を受けてください。染毛剤を使うとぜんそく・腎臓障害・急性アレルギー反応が起きる恐れがあります。特に子どもは炎症やアレルギー症状が出やすく、一度出た症状は

危険！子どもの毛染め

長く続きます。脱色剤をよく振らずに使って頭皮にけがをした例もあります。染毛剤などは化学物質を多く含むため、使用には注意が必要です。

国民生活センターに寄せられた被害相談では、高校生が脱色剤を使ったところ頭髪がすべて抜け落ち、医師から「もう生えてこないかもしれない」と言われた、というものもあります。安易に子どもに使用しないようにしましょう。

消費生活の相談窓口…▽市消費生活相談(下記)
▽尾張県民生活プラザ ☎(71)0999

【問】経済振興課 ☎(28)9132

11月の無料相談

相談名	日時	相談電話・会場	
生活・市政	市民総合	月～金曜日 9:00～17:00 (金曜日の午後と3・24日を除く)	思いやり会館3階 ☎(73)4363
	行政	12日(水) 10:00～12:00	思いやり会館3階 ☎(73)4363
		19日(水) 10:00～12:00	尾西庁舎東4階
		5日(水)・26日(水) 10:00～12:00	木曽川庁舎1階相談室
	多重債務	月～金曜日 9:00～12:00 (3・24日を除く)	一宮庁舎西1階相談室 ☎(28)8984
	司法書士の多重債務	9日(日) 13:00～16:00	スポーツ文化センター ☎080(3620)7654
	消費生活	月～金曜日 9:00～16:30 (3・24日を除く)	ルポ・テンサンビル4階 ☎(71)2185
	交通事故	月～金曜日 9:00～17:15 (3・24日を除く)	尾張県民生活プラザ ☎(71)5900(代表)
	人権	12日(水) 13:00～16:00	思いやり会館3階 尾西庁舎東4階 木曽川庁舎1階相談室
	心配ごと	火・金曜日 13:00～16:00 (4・18日を除く)	思いやり会館3階
水曜日 13:00～15:00		尾西庁舎東4階	
水曜日 13:00～15:00		高齢者生きがいセンター	
行政書士の許認可手続	20日(木) 13:00～16:00	思いやり会館3階	
仕事	職場悩みごと	月～金曜日 9:00～17:30 (3・24日を除く)	県一宮労働コーナー ☎(81)6103
		火曜日 13:00～17:15	尾張県民生活プラザ ☎(71)5900(代表)
	内職	月曜日 10:00～15:00(3・24日を除く) 火曜日 10:00～15:00	思いやり会館3階 ☎(72)5052 尾西庁舎東4階 ☎(63)4800
女性・青少年	女性職業適性	22日(土) 9:00～16:00 (予約制 ☎(73)9100)	きぎょう会館
	母子・寡婦就業	12日(水)・28日(金) 10:00～16:00	一宮庁舎1階子育て支援課 ☎(28)9133
		26日(水) 13:00～15:00	尾西庁舎東4階 ☎(63)4800
	女性悩みごと	19日(水) 13:00～16:00	木曽川庁舎1階相談室
		火曜日 10:00～16:00(25日を除く) 11月はありません	一宮庁舎1階子育て支援課 ☎(28)9133 尾西庁舎東4階 ☎(63)4800
青少年の心の悩み	火～土曜日 9:00～18:00 (4日を除く)	木曽川庁舎1階相談室 青少年センター ☎(73)3000	

相談名	日時	相談電話・会場	
福祉	ひとり親家庭	月～金曜日 10:00～16:30 (3・24日を除く)	一宮庁舎1階子育て支援課 ☎(28)9133
		火曜日 10:00～12:00	思いやり会館2階 ☎(71)6551
		月・金曜日 10:00～16:30 (3・24日を除く) 19日(水) 13:00～16:30	尾西庁舎東1階 窓口課☎(28)8654 木曽川庁舎1階相談室
	身体障害者	11日(火) 10:00～16:00	思いやり会館1階 ☎(71)0105
		26日(水) 13:00～15:00	尾西庁舎東4階 ☎(63)4800
		11日(火) 13:00～16:00	木曽川庁舎1階相談室
	障害者生活・サービス利用	月～金曜日 9:00～17:00 (3・24日を除く)	障害者生活支援センター あすか☎(81)7260 ゆんたく☎(61)5599 いまいせ☎(45)2531
		発達の遅れのある幼児	月～金曜日 9:00～16:00 (3・24日を除く)
	心の病気・悩みひきこもり	月～金曜日 9:00～16:30 (3・24日を除く)	県一宮保健所 ☎(72)0321
		不動産取引と悩みごと	17日(月) 13:00～16:00
19日(水) 13:00～16:00	尾西庁舎東4階		
不動産・建設	登記	27日(木) 13:00～16:00	思いやり会館3階 ☎(73)4363
		19日(水) 13:00～15:00	尾西庁舎東4階
建築・地震	土 木測量設計	11日(火)・25日(火) 13:00～16:00	思いやり会館3階 ☎(73)4363
		11月はありません	一宮庁舎西1階 相談室
市民活動	NPO・ボランティア	14日(金) 10:00～19:00 (予約制 ☎(28)8954)	市民活動支援センター

12月の法律相談 (予約制)

日時	会場	申し込み
2日(火)・5日(金)・ 12日(金)・16日(火)・ 19日(金)・26日(金) 13:00～16:00	思いやり 会館3階	11月10日 (月)の午前 9時から ☎(73)4363
10日(水)・24日(水) 13:00～16:00	尾西庁舎 東4階	☎(61)5511

裁判中・弁護士依頼済み事件の相談は不可。
同居家族・同一事業所は月1回まで。