

ピンちゃん・カンちゃんの エコ講座



ピンちゃん
環境に優しい生活を送る
しっかり者の女の子



カンちゃん
お菓子が大好きなおっ
ちょこちょいの男の子

プラスチック製容器包装のリサイクル



おせんべいおいしいなあ。ピンちゃんに最後の1枚あげるよ。



遠慮なくいただくわ。ところでこの空き袋はどうするのかわかる？



も、もちろん！「プラマーク」がついているから、プラスチック製容器包装に分別して緑色の指定袋に入れて、資源として出すんだよね。



正解！じゃあ、何にリサイクルされるかは分かるかな？



リサイクル???



みんなが分別したプラスチック製容器包装は、新しいプラスチック製品に生

まれ変わるんだよ。ほかにも製鉄所で使われているコークスの代わりにも利用されるんだよ。埋め立てるごみを減らせるし、プラスチックの元になる石油を節約できるから、きちんと分別しようね。



これからもしっかりやるよ！

市内のごみの量（2月分）

総量	1人1日
10,541 t (10,285 t) +2.5%	954 g (970 g) ▲1.6%

()内は前年同月

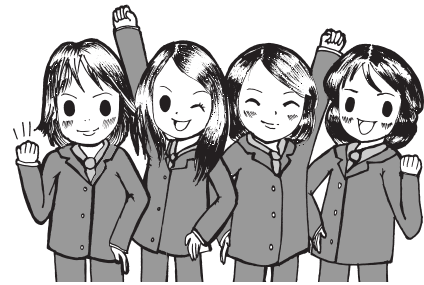
【問】環境センター ☎(45)7004

防犯・交通安全 指導員が行く！

ほかほか陽気の季節になり、自転車に乗って出かける機会も多くなりました。そこで、今回は自転車にまつわる被害の実話を紹介します。

被害に遭ったのは防犯意識が高い人で、自転車の前かごにカバーを付けていました。ある日、銀行でお金を下ろした帰り道、お墓参りのちょっとした間、自転車から離れました。戻ってみると前かごに入れておいたお金が盗まれていました。その人は、「前かごにカバーがしてあってもいかなのやなあ〜。銀行を出た時から後をつけてきとったんかなあ〜」と体を震わせて残念がっていました。

皆さん、前かごカバーはひったくりには効果がありますが、過信することなく、貴重品を入れたまま自転車から離れるのは絶対にやめましょう。



市内の犯罪・事故（3月末現在）

●街頭犯罪

区分	件数	区分	件数
侵入盗	239(+ 88)	自動車盗	32(▲ 33)
ひったくり	5(▲ 3)	部品狙い	127(▲ 24)
強盗	8(+ 2)	車上狙い	201(▲ 77)
恐喝	16(+ 7)	自転車盗	263(▲ 18)

●交通事故

区分	件数	人数
死亡	2(± 0)	2(± 0)
重傷	19(+ 4)	20(+ 4)
軽傷	678(+ 39)	849(+ 40)
計	699(+ 43)	871(+ 44)

()内は前年対比

“油断せず 鍵かけ 声かけ 心がけ”

【問】地域ふれあい課 ☎(28)8955

知っておきたい
消費生活情報

事例

「水漏れ修理 基本料金3,000円～」と広告にあったので、安く済むと思って修理を依頼した。「設備を交換しなければならぬ」と言われ、高額な請求を受けた。苦情を言うと威圧的な態度になったため、怖くなって支払ってしまった。

アドバイス

市に指定されていない工事業者が、水道工事を施工することは禁止されています。必ず指定業者に依頼してください。指定されていない業者

水回りの修理工事のトラブル

が施工すると、工事のやり直しが必要になる場合もあり、時間的・経済的に大きな損失が予想されます。

依頼する前に、市の指定工事業者なのか、来訪だけでもお金がかかるのか、工事はだいたいくらになるのか、などをしっかり確認しましょう。

指定工事業者や水道工事の相談窓口…▽市給排水設備課 ☎(28)8660

消費生活の相談窓口…▽市消費生活相談(下記)
▽尾張県民生活プラザ ☎(71)0999

【問】 経済振興課 ☎(28)9132

5月の無料相談

相談名	日時	相談電話・会場	
生活・市政	市民総合	月～金曜日 9:00～17:00 (2・9・16・23日の午後と5・6日を除く)	思いやり会館3階 ☎(73)4363
	行政	7日(水)・28日(水) 10:00～12:00	思いやり会館3階 ☎(73)4363
		14日(水) 10:00～12:00	尾西庁舎東4階
		21日(水) 10:00～12:00	木曽川庁舎1階相談室
	多重債務	月～金曜日 9:00～12:00 (5・6日を除く)	一宮庁舎西1階相談室 ☎(28)8984
	司法書士の多重債務	4日(祝) 13:00～16:00	スポーツ文化センター ☎080(3620)7654
	消費生活	月～金曜日 9:00～16:30 (5・6日を除く)	ルポ・テンサンビル4階 ☎(71)2185
	交通事故	月～金曜日 9:00～17:15 (5・6日を除く)	尾張県民生活プラザ ☎(71)5900(代表)
	人権	14日(水) 13:00～16:00	思いやり会館3階 尾西庁舎東4階 木曽川庁舎1階相談室
	心配ごと	火・金曜日 13:00～16:00 (6・13・20日を除く)	思いやり会館3階
行政書士の許認可手続	水曜日 13:00～15:00	尾西庁舎東4階	
	水曜日 13:00～15:00	高齢者生きがいセンター	
仕事	労働	月～金曜日 9:00～17:30 (5・6日を除く)	県一宮労働コーナー ☎(81)6103
	内職	火曜日 13:00～17:15(6日を除く)	尾張県民生活プラザ ☎(71)5900(代表)
		月曜日 10:00～15:00(5日を除く)	思いやり会館3階 ☎(72)5052
		火曜日 10:00～15:00(6日を除く)	尾西庁舎東4階 ☎(63)4800
女性・青少年	女性職業適性	24日(土) 9:00～16:00 (予約制 ☎(73)9100)	きぎょう会館
	母子・寡婦就業	14日(水)・23日(金) 10:00～16:00	一宮庁舎1階子育て支援課 ☎(28)9133
		28日(水) 13:00～15:00	尾西庁舎東4階 ☎(63)4800
		21日(水) 13:00～16:00	木曽川庁舎1階相談室
	女性悩みごと	火曜日 10:00～16:00 (6日を除く)	一宮庁舎1階子育て支援課 ☎(28)9133
		28日(水) 13:00～15:00	尾西庁舎東4階 ☎(63)4800
5月はありません		木曽川庁舎1階相談室	
青少年の心の悩み	火～土曜日 9:00～18:00 (3・6日を除く)	青少年センター ☎(73)3000	

相談名	日時	相談電話・会場	
福祉	ひとり親家庭	月～金曜日 10:00～16:30 (5・6日を除く)	一宮庁舎1階子育て支援課 ☎(28)9133
		火曜日 10:00～12:00(6日を除く)	思いやり会館2階 ☎(71)6551
		月・金曜日 10:00～16:30 (5日を除く)	尾西庁舎東1階 窓口課☎(28)8654
		21日(水) 13:00～16:30	木曽川庁舎1階相談室
	身体障害者	13日(火) 10:00～16:00	思いやり会館1階 ☎(71)0105
		28日(水) 13:00～15:00	尾西庁舎東4階 ☎(63)4800
		13日(火) 13:00～16:00	木曽川庁舎1階相談室
	障害者生活・サービス利用	月～金曜日 9:00～17:30 (5・6日を除く)	障害者生活支援センター あすか☎(81)7260
		17日(土)・31日(土) 9:00～12:00	ゆんたく☎(63)2111
		発達遅れのある幼児	月～金曜日 9:00～16:00 (5・6日を除く)
心の病気・悩みひきこもり	月～金曜日 9:00～16:00 (5・6日を除く)	県一宮保健所 ☎(72)0321	
	不動産取引と悩みごと	19日(月) 13:00～16:00	一宮庁舎西1階相談室
21日(水) 13:00～16:00		尾西庁舎東4階	
不動産・建設	登記	22日(木) 13:00～16:00	思いやり会館3階 ☎(73)4363
		21日(水) 13:00～15:00	尾西庁舎東4階
	建築・地震	13日(火)・27日(火) 13:00～16:00	思いやり会館3階 ☎(73)4363
土木測量設計	5月はありません	一宮庁舎西1階相談室	
市民活動	NPO・ボランティア	9日(金) 10:00～19:00 (予約制 ☎(28)8954)	市民活動支援センター

6月の法律相談 (予約制)

日時	会場	申し込み
3日(火)・6日(金)・13日(金)・17日(火)・20日(金)・27日(金) 13:00～16:00	思いやり会館3階	5月12日(月)の午前9時から ☎(73)4363
11日(水)・25日(水) 13:00～16:00	尾西庁舎東4階	☎(61)5511

裁判中・弁護士依頼済み事件の相談は不可。
同居家族・同一事業所は月1回まで。