

ピンちゃん・カンちゃんの
エコ講座



ピンちゃん
環境に優しい生活を送るしっかり者の女の子



カンちゃん
お菓子が大好きなおっちょこちょいの男の子

空き缶・金属類のリサイクル



サッカーをしたらのどが渴いたなあ。冷やしておいたジュースを飲もう。



ジュースばかり飲んで、おなかをこわしても知らないわよ。それと、飲んだら空き缶の分別も忘れないでね。



そんなのわかってるよ！ ジュースの空き缶はペットボトルと一緒に緑色の指定袋に入れて出すんだよね。



違うよ。空き缶とペットボトルは別々に、緑色の指定袋で出さなきゃ！



じゃあ、プラスチック製容器包装もあるし、3種類に分けて出すんだね。



そのとおり！ 資源として出す3種類は別々にリサイクルされるから、種類

が違う物や汚れた物はいれないでね。せっかく分別してもリサイクルできなくなるから気を付けようね。でもね、空き缶・金属類は、集めたあとに機械を使って選別するから、アルミ缶とスチール缶は一緒の袋でいいんだよ。



よーし、もう間違えないでできるぞ！

市内のごみの量（3月分）

総量	1人1日
14,162 t (12,321 t) + 14.9%	1,199 g (1,049 g) + 14.3%

()内は前年同月

【問】環境センター ☎(45)7004

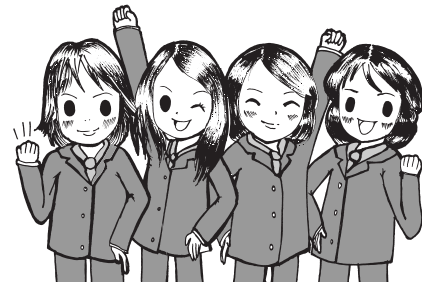
防犯・交通安全
指導員が行く！

一宮市では昨年暮れから住宅を狙ったドロボーが激増し、発生件数は県内でワースト1位です。侵入手口で最も多いのは窓を割って入るケースです。ほかにも背広や業者の制服などの服装で2人で訪問し、1人が家の人と話をしているすきに、もう1人が家の中を物色する手口もあります。

被害に遭わないためには、侵入に時間をかけさせる工夫が効果的です。例えばワンドア・ツーロックのほか、防犯シートや面格子などを窓に取り付ける方法もあります。また隣近所のつながりを深め、見慣れない人への動向監視や声掛けも大切です。自分の家は大丈夫と油断しないでください。

一宮警察署からお知らせ

北海道洞爺湖サミットに伴いテロ対策を実施しますので、ご協力をお願いします。



市内の犯罪・事故（4月末現在）

●街頭犯罪

区分	件数	区分	件数
侵入盗	294(+ 72)	自動車盗	43(▲ 35)
ひったくり	9(▲ 6)	部品狙い	159(▲ 33)
強盗	12(+ 6)	車上狙い	293(▲ 65)
恐喝	17(+ 6)	自転車盗	328(▲ 48)

●交通事故

区分	件数	人数
死亡	5(+ 2)	5(+ 2)
重傷	30(▲ 2)	32(▲ 2)
軽傷	887(+ 15)	1,102(▲ 12)
計	922(+ 15)	1,139(▲ 12)

()内は前年対比

【問】地域ふれあい課 ☎(28)8955

知っておきたい
消費生活情報

事例

「こちらは無料回収車です。お困りの粗大ごみは
ありませんか」と廃品回収業者が回ってきたので、
自転車・たんす・カーペットなどを出した。車に
積み込んだ後、「リサイクル料金はかかる」と言わ
れ3万円を請求された。

アドバイス

廃品回収業者が無料と宣伝していても、料金を
請求されるケースがあるので注意しましょう。ま
た一般廃棄物の収集・運搬は市の許可を受けた事

廃品回収業者とのトラブル

業者しかできません。安易に依頼すると、トラブ
ルや不法投棄のもとになる恐れもあります。

市では家庭から出る粗大ごみを有料で収集しま
す(1点800円)。また環境センターへの持ち込み
もできます(10kg150円)。詳しくは「ごみと資源
の分け方・出し方辞典」などでご確認ください。
ごみなどの問い合わせ…▽市環境センター ☎
(45)7004

消費生活の相談窓口…▽市消費生活相談(下記)
▽尾張県民生活プラザ ☎(71)0999

【問】経済振興課 ☎(28)9132

6月の無料相談

相談名	日時	相談電話・会場	
生活・市政	市民総合	月～金曜日 9:00～17:00 (金曜日の午後を除く)	思いやり会館3階 ☎(73)4363
	行政	18日(水) 10:00～12:00	思いやり会館3階 ☎(73)4363
		4日(水)・25日(水) 10:00～12:00	尾西庁舎東4階
		11日(水) 10:00～12:00	木曽川庁舎1階相談室
	多重債務	月～金曜日 9:00～12:00 (19日を除く)	一宮庁舎西1階相談室 ☎(28)8984
	司法書士の 多重債務	1日(日) 13:00～16:00	スポーツ文化センター ☎080(3620)7654
	消費生活	月～金曜日 9:00～16:30 (30日を除く)	ルポ・テンサンビル4階 ☎(71)2185
	交通事故	月～金曜日 9:00～17:15	尾張県民生活プラザ ☎(71)5900(代表)
	人権	11日(水) 13:00～16:00	思いやり会館3階 尾西庁舎東4階 木曽川庁舎1階相談室
	心配ごと	火・金曜日 13:00～16:00 (3・17日を除く)	思いやり会館3階
		水曜日 13:00～15:00	尾西庁舎東4階
		水曜日 13:00～15:00	高齢者生きがいセンター
行政書士の 許認可手続	19日(木) 13:00～16:00	思いやり会館3階	
仕事	労働	月～金曜日 9:00～17:30	県一宮労働コーナー ☎(81)6103
		火曜日 13:00～17:15	尾張県民生活プラザ ☎(71)5900(代表)
	内職	月曜日 10:00～15:00	思いやり会館3階 ☎(72)5052
		火曜日 10:00～15:00	尾西庁舎東4階 ☎(63)4800
女性・青少年	女性職業 適性	28日(土) 9:00～16:00 (予約制 ☎(73)9100)	きぎょう会館
	母子・寡婦 就業	11日(水)・27日(金) 10:00～ 16:00	一宮庁舎1階子育て支援課 ☎(28)9133
		25日(水) 13:00～15:00	尾西庁舎東4階 ☎(63)4800
	女性 悩みごと	18日(水) 13:00～16:00	木曽川庁舎1階相談室
		火曜日 10:00～16:00	一宮庁舎1階子育て支援課 ☎(28)9133
		25日(水) 13:00～15:00	尾西庁舎東4階 ☎(63)4800
青少年の 心の悩み	2日(月) 13:00～16:00	木曽川庁舎1階相談室	
火～土曜日 9:00～18:00	青少年センター ☎(73)3000		

相談名	日時	相談電話・会場	
福祉	ひとり親 家庭	月～金曜日 10:00～16:30	一宮庁舎1階子育て支援課 ☎(28)9133
		火曜日 10:00～12:00	思いやり会館2階 ☎(71)6551
		月・金曜日 10:00～16:30	尾西庁舎東1階 窓口課☎(28)8654
		18日(水) 13:00～16:30	木曽川庁舎1階相談室
	身体 障害者	10日(火) 10:00～16:00	思いやり会館1階 ☎(71)0105
		25日(水) 13:00～15:00	尾西庁舎東4階 ☎(63)4800
		10日(火) 13:00～16:00	木曽川庁舎1階相談室
	障害者 生活・サー ビス利用	月～金曜日 9:00～17:30 7日(土)・21日(土) 9:00～ 12:00	障害者生活支援センター あすか☎(81)7260 ゆんたく☎(63)2111
		発達の遅れ のある幼児	月～金曜日 9:00～16:00
	心の病気・ 悩みひきこもり	月～金曜日 9:00～16:00	県一宮保健所 ☎(72)0321
不動産取引 と悩みごと		16日(月) 13:00～16:00	一宮庁舎西1階相談室
	18日(水) 13:00～16:00	尾西庁舎東4階	
不動産・ 建設	登記	26日(木) 13:00～16:00	思いやり会館3階 ☎(73)4363
		18日(水) 13:00～15:00	尾西庁舎東4階
	建築・地震	10日(火)・24日(火) 13:00～ 16:00	思いやり会館3階 ☎(73)4363
土木 測量設計	26日(木) 13:00～16:00	一宮庁舎西1階 相談室	
		市民活動 ボランティア	6月はありません (予約制 ☎(28)8954)

7月の法律相談 (予約制)

日時	会場	申し込み
1日(火)・4日(金)・ 11日(金)・15日(火)・ 18日(金)・25日(金) 13:00～16:00	思いやり 会館3階	6月10日 (火)の午前 9時から ☎(73)4363
9日(水)・23日(水) 13:00～16:00	尾西庁舎 東4階	☎(61)5511

裁判中・弁護士依頼済み事件の相談は不可。
同居家族・同一事業所は月1回まで。