

ピンちゃん・カンちゃんの エコ講座



ピンちゃん
環境に優しい生活を送るしっかり者の女の子



カンちゃん
お菓子が大好きなおっちょこちょいの男の子

生ごみ減量のワンポイント



毎日暑いよね。この季節はやっぱり冷やしたスイカがおいしいね。



また食べてる…。残したりしないでね。もったいないし、生ごみが増えちゃうから。



うん。僕は普段から食べ物は残さず食べてるから大丈夫だよ！



本当に大丈夫？ 冷蔵庫の中をよく見て。カンちゃんが買い過ぎるから傷んじゃってる物があるよ。買い物する時は、なるべくばら売り・はかり売りで必要な分だけを買うようにしなきゃね。



うっかりしてた…。



それから生ごみを捨てる時は、必ず水切りをしてね。液だれて、においの原因になるから。ごみ自体も軽くなるし、集積場に出す時も楽だよ！



よーし、さっそくやってみるね！

市内のごみの量（5月分）

総量	1人1日
11,940 t (13,939 t) ▲14.3%	1,005 g (1,180 g) ▲14.8%

()内は前年同月

【問】環境センター ☎(45)7004

防犯・交通安全 指導員が行く！

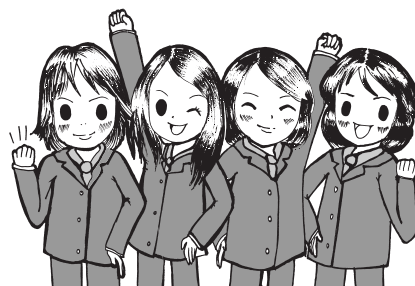
高齢者がかかわる交通事故が多発しています。特に道路を横断中の事故が目立ちます。無理な横断や急な飛び出しは事故のもとです。信号のある交差点や横断歩道を安全確認して渡りましょう。

6月から道路交通法が改正されました。改正の主なポイントは次のとおりで、違反した場合は罰則もあります。必ず交通ルールを守りましょう。
▽75歳以上のドライバーは、高齢運転者マーク（もみじマーク）を表示する

▽ドライバーは、後部座席の同乗者にシートベルトを着用させる

▽保護者は、自転車に乗る児童・幼児にヘルメットをかぶらせるように努める

▽自転車が歩道通行できる条件を整備



市内の犯罪・事故（6月末現在）

●街頭犯罪

区分	件数	区分	件数
侵入盗	421(+ 42)	自動車盗	69(▲ 23)
ひったくり	16(▲ 9)	部品狙い	289(+ 8)
強盗	14(± 0)	車上狙い	456(▲ 43)
恐喝	21(+ 1)	自転車盗	491(▲ 85)

●交通事故

区分	件数	人数	()内は前年対比
死亡	7(+ 3)	7(+ 3)	
重傷	53(+ 3)	55(+ 2)	
軽傷	1,335(▲ 35)	1,656(▲ 110)	
計	1,395(▲ 29)	1,718(▲ 105)	

8月1日(金)～10日(日)は夏の安全なまちづくり県民運動

【問】地域ふれあい課 ☎(28)8955

知っておきたい
消費生活情報

レーザー光線が出る違法玩具

事例

縁日の福引の景品で、おもちゃの銃にレーザー光線の照準器を付けた商品があった。以前、レーザーポインターの光が目に入り視力が低下した事故があったはずだが、安全上問題はないか。

アドバイス

レーザーポインターなどは、第三者検査機関の検査を受けて、PSCマークを表示することが法律で定められています。マークの付いていない商品を販売・陳列することはできません。

レーザー光線が出る商品を買う場合は、PSCマークの付いている物を選びましょう。実際には、安全上問題のある商品が出回っています。事例のような商品は安価で、子どもでも簡単に入手できます。買ったり使ったりしないように、保護者も注意が必要です。レーザー光線が目に入ると、後遺症が残る場合もあります。目に入った場合は、直ちに専門医の診察を受けてください。

消費生活の相談窓口…▽市消費生活相談(下記)
▽尾張県民生活プラザ ☎(71)0999

【問】 経済振興課 ☎(28)9132

8月の無料相談

相談名	日時	相談電話・会場	
生活・市政	市民総合	月～金曜日 9:00～17:00 (1・8・15・22の午後を除く) ☎(73)4363	
	行政	20日(水) 10:00～12:00	思いやり会館3階 ☎(73)4363
		6日(水)・27日(水) 10:00～12:00	尾西庁舎東4階
		13日(水) 10:00～12:00	木曽川庁舎1階相談室
	多重債務	月～金曜日 9:00～12:00	一宮庁舎西1階相談室 ☎(28)8984
	司法書士の多重債務	3日(日) 13:00～16:00	スポーツ文化センター ☎080(3620)7654
	消費生活	月～金曜日 9:00～16:30 (29日を除く)	ルポ・テンサンビル4階 ☎(71)2185
	交通事故	月～金曜日 9:00～17:15	尾張県民生活プラザ ☎(71)5900(代表)
	人権	13日(水) 13:00～16:00	思いやり会館3階 尾西庁舎東4階 木曽川庁舎1階相談室
	心配ごと	火・金曜日 13:00～16:00 (5・19日を除く)	思いやり会館3階
水曜日 13:00～15:00		尾西庁舎東4階	
水曜日 13:00～15:00		高齢者生きがいセンター	
行政書士の許認可手続	21日(木) 13:00～16:00	思いやり会館3階	
仕事	職場悩みごと	月～金曜日 9:00～17:30	県一宮労働コーナー ☎(81)6103
		火曜日 13:00～17:15	尾張県民生活プラザ ☎(71)5900(代表)
	内職	月曜日 10:00～15:00	思いやり会館3階 ☎(72)5052
		火曜日 10:00～15:00	尾西庁舎東4階 ☎(63)4800
女性・青少年	女性職業適性	23日(土) 9:00～16:00 (予約制 ☎(73)9100)	きぎょう会館
	母子・寡婦就業	13日(水)・22日(金) 10:00～16:00	一宮庁舎1階子育て支援課 ☎(28)9133
		27日(水) 13:00～15:00	尾西庁舎東4階 ☎(63)4800
	女性悩みごと	20日(水) 13:00～16:00	木曽川庁舎1階相談室
		火曜日 10:00～16:00	一宮庁舎1階子育て支援課 ☎(28)9133
		27日(水) 13:00～15:00	尾西庁舎東4階 ☎(63)4800
青少年の心の悩み	4日(月) 13:00～16:00	木曽川庁舎1階相談室	
火～土曜日 9:00～18:00	青少年センター ☎(73)3000		

相談名	日時	相談電話・会場	
福祉	ひとり親家庭	月～金曜日 10:00～16:30	一宮庁舎1階子育て支援課 ☎(28)9133
		火曜日 10:00～12:00	思いやり会館2階 ☎(71)6551
		月・金曜日 10:00～16:30	尾西庁舎東1階 窓口課☎(28)8654
		20日(水) 13:00～16:30	木曽川庁舎1階相談室
	身体障害者	12日(火) 10:00～16:00	思いやり会館1階 ☎(71)0105
		27日(水) 13:00～15:00	尾西庁舎東4階 ☎(63)4800
		12日(火) 13:00～16:00	木曽川庁舎1階 相談室
		障害者生活・サービス利用	月～金曜日 9:00～17:00
	発達遅れのある幼児	月～金曜日 9:00～16:00	いずみ学園 ☎(78)2767
	心の病気・悩みひきこもり	月～金曜日 9:00～16:30	県一宮保健所 ☎(72)0321
不動産・建設	不動産取引と悩みごと	18日(月) 13:00～16:00	思いやり会館3階
		20日(水) 13:00～16:00	尾西庁舎東4階
	登記	28日(木) 13:00～16:00	思いやり会館3階 ☎(73)4363
		20日(水) 13:00～15:00	尾西庁舎東4階
建築・地震	12日(火)・26日(火) 13:00～16:00	思いやり会館3階 ☎(73)4363	
土木測量設計	28日(木) 13:00～16:00	一宮庁舎西1階 相談室	
市民活動	NPO・ボランティア	8月はありません (予約制 ☎(28)8954)	市民活動支援センター

9月の法律相談 (予約制)

日時	会場	申し込み
2日(火)・5日(金)・ 12日(金)・16日(火)・ 19日(金)・26日(金) 13:00～16:00	思いやり 会館3階	8月11日 (月)の午前 9時から ☎(73)4363
10日(水)・24日(水) 13:00～16:00	尾西庁舎 東4階	☎(61)5511

裁判中・弁護士依頼済み事件の相談は不可。
同居家族・同一事業所は月1回まで。