

ピンちゃん・カンちゃんの エコ講座



ピンちゃん
環境に優しい生活を送るしっかり者の女の子



カンちゃん
お菓子が大好きなおっちょこちょいの男の子

環境センターフェア！



カンちゃん、なんかドキドキするね。



えっ！ ピンちゃん、ひよっとして…恋でもしてるの？



違うわよ！ 10月といえば、環境センターフェアでしょ(14頁参照)。わたしたちとみんなが会える、すてきなイベントがあるでしょ！



そうだ。みんなと記念撮影ができるんだった！ 思い出したら、なんだか急にドキドキしてきたぞ。



ほかにも、リサイクル自転車の抽選会があったり、ゲームを楽しんだり…。もちろん、一宮市のごみについても楽しく勉強できるのよ。みんながたくさん来てくれると、うれしいよね！



みんな、待ってるよ～。ほくたちとの記念写真をたくさん撮ろうよ！

今月のエコチャレンジ 環境センターフェアに行きます

【問】環境保全課 ☎(45)7185

市内のごみの量 (7月分)

総量	1人1日
11,910 t (11,960 t) ▲0.4%	999 g (1,007 g) ▲0.8%

()内は前年同月

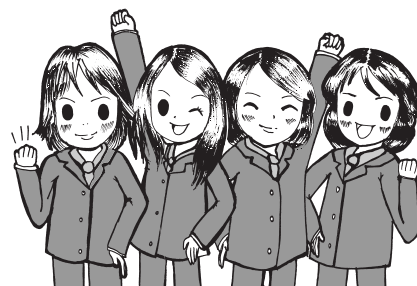
【問】環境センター ☎(45)7004

防犯・交通安全 指導員が行く！

一宮市内で、相変わらず多発している自転車盗。被害の多さに、わたしたちも心を痛めています。今年の1月～6月に、県内で最も多く自転車盗が発生した駐輪場が「一宮駅駐輪場」という事実をご存じでしたか？

自転車盗を防ぐには、まず鍵を掛けること。さらにワイヤー錠などを活用して、二重ロックにすると効果的です。「面倒だ」など思わずに、鍵を二重に掛けることをおすすめします。

10月11日(日)～20日(火)に「秋の安全なまちづくり県民運動」を展開します。この時期は日没が早くなり、犯罪が起きやすくなります。街頭犯罪の被害に遭わないよう防犯意識を高め、犯罪のない安全で安心して暮らせるまちをつくりましょう。



市内の犯罪・事故 (7月末現在)

●街頭犯罪

区分	件数	区分	件数
侵入盗	528(+ 41)	自動車盗	106(+ 10)
ひったくり	27(+ 9)	部品狙い	280(▲ 50)
強盗	18(+ 3)	車上狙い	607(+ 81)
恐喝	13(▲ 11)	自転車盗	755(+ 143)

●交通事故

区分	件数	人数	()内は前年対比
死亡	7(▲ 2)	7(▲ 2)	
重傷	58(▲ 2)	62(▲ 1)	
軽傷	1,437(▲ 99)	1,852(▲ 60)	
計	1,502(▲103)	1,921(▲ 63)	

“毎月6日(ロック)は 防犯の日”

【問】地域ふれあい課 ☎(28)8955

知っておきたい
消費生活情報

考えてみよう！ 契約クイズ6

問題

近所の方に「ホームパーティーがあるから」と誘われた。そこへ現れた業者が、ステンレス鍋で調理し「アルミ鍋は有害ですよ」と説明した。その話に驚き、勧められるまま、鍋セットを15万円で買った。買ってから10日たつが、解約したい。

法律上、正しいものはどれか？

- ①クーリングオフできる
- ②クーリングオフできないが、解約できる
- ③クーリングオフも解約もできない

解答

「ホームパーティー商法」といわれる訪問販売です。8日間以内であればクーリングオフできますが、今回の場合は10日後なのでできません。しかし、うその説明を業者から受け、それを信じて買っているため、消費者契約法に基づき解約できます。ただし、「うそに気付いてから6カ月以内で、契約から5年以内」と決められています。

答えは、「②クーリングオフできないが、解約できる」です。

消費生活の相談窓口…▽市消費生活相談(下記)
▽県尾張県民生活プラザ ☎(71)0999

10月の無料相談

電話番号がない相談は直接会場へ

相談名	日時	相談電話・会場	
市民総合	月～金曜日 9:00～17:00 (2・9・16・23日の午後と12日を除く)	思いやり会館3階 ☎(73)4363	
	7日(水) 10:00～12:00 特設相談所 21日(水) 13:00～16:00	思いやり会館3階 ☎(73)4363	
行政	総合相談 14日(水) 13:00～15:00 28日(水) 10:00～12:00	尾西庁舎東館4階 木曾川庁舎1階相談室	
	多重債務 月～金曜日 9:00～12:00 (12日を除く)	一宮庁舎西分庁舎1階 相談室☎(28)8984	
司法書士の 多重債務	4日(日) 13:00～16:00	スポーツ文化センター ☎080(3620)7654	
消費生活	月～金曜日 9:00～16:30 (12・30日を除く)	ルポ・テンサンビル4階 ☎(71)2185	
交通事故	月～金曜日 9:00～17:15 (12日を除く)	尾張県民生活プラザ ☎(71)5900(代表)	
人権	14日(水) 13:00～16:00	思いやり会館3階 尾西庁舎東館4階 木曾川庁舎1階相談室	
	火・金曜日 13:00～16:00 (6・20日を除く)	思いやり会館3階	
心配ごと	水曜日 13:00～15:00	尾西庁舎東館4階	
	行政書士の 許認可手続	15日(木) 13:00～16:00	思いやり会館3階
仕事 内職	月～金曜日 9:00～17:30 (12日を除く)	県一宮労働コーナー ☎(81)6103	
	火曜日 13:00～17:15	尾張県民生活プラザ ☎(71)5900(代表)	
	月曜日 10:00～15:00(12日を除く) 火曜日 10:00～15:00	思いやり会館3階 ☎(72)5052 尾西庁舎東館4階 ☎(63)4800	
女性・青少年	女性職業 適性	24日(土) 9:00～16:00 (予約制 ☎(73)9100)	ききょう会館
	母子・寡婦 就業	14日(水)・23日(金) 10:00～16:00	一宮庁舎1階子育て支援課 ☎(28)9133
		16日(金) 10:00～15:30	尾西庁舎東館4階 ☎(63)4800
	女性 悩みごと	21日(水) 13:00～16:00	木曾川庁舎1階相談室
		6日(火)・20日(火) 10:00～15:30	一宮庁舎1階子育て支援課 ☎(28)9133
13日(火) 10:00～15:30		尾西庁舎東館4階 ☎(63)4800	
青少年の 心の悩み	27日(火) 10:00～15:30	木曾川庁舎1階相談室	
火～土曜日 9:00～18:00 (13日を除く)	青少年センター ☎(73)3000		

相談名	日時	相談電話・会場	
ひとり親 家庭	月～金曜日 10:00～16:30 (12日を除く)	一宮庁舎1階子育て支援課 ☎(28)9133	
	火曜日 10:00～12:00	思いやり会館2階 ☎(71)6551	
	月・金曜日 10:00～16:30 (12日を除く)	尾西庁舎東館1階 窓口課☎(28)8655	
	21日(水) 13:00～16:30	木曾川庁舎1階 相談室	
福祉 身体 障害者	13日(火) 13:00～16:00	思いやり会館1階 ☎(71)0105	
	28日(水) 13:00～15:00	尾西庁舎東館4階 ☎(63)4800	
	13日(火) 13:00～16:00	木曾川庁舎1階 相談室	
障害者 生活・サー ビス利用	月～金曜日 9:00～17:00 (12日を除く)	障害者相談支援センター あすか☎(81)7260 ゆんたく☎(64)5882 いまいせ☎(45)1120	
	心の病気・ 悩み・きこもり	月～金曜日 9:00～16:30 (12日を除く)	県一宮保健所 ☎(72)0321
不動産 ・建設 登記	不動産取引 と悩みごと	19日(月) 13:00～16:00 21日(水) 13:00～16:00	思いやり会館3階 尾西庁舎東館4階
	22日(木) 13:00～16:00	思いやり会館3階 ☎(73)4363	
	21日(水) 13:00～15:00	尾西庁舎東館4階	
	建築・地震	13日(火)・27日(火) 13:00～16:00	思いやり会館3階 ☎(73)4363
土木 測量設計	22日(木) 13:00～16:00	一宮庁舎西分庁舎 1階相談室	
	市民活動 NPO・ ボランティア	10月はありません (予約制 ☎(28)8954)	市民活動支援センター

11月の法律相談 (予約制)

日時	会場	申し込み
6日(金)・10日(火)・ 13日(金)・17日(火)・ 20日(金)・27日(金) 13:00～16:00	思いやり 会館3階	10月13日 (火)の午前 9時から ☎(73)4363
11日(水)・25日(水) 13:00～16:00	尾西庁舎 東館4階	☎(61)5511

裁判中・弁護士依頼済み事件の相談は不可。
同居家族・同一事業所は月1回まで。

新型インフルエンザの相談は県一宮保健所相談窓口(☎(72)1699)へ