



## ピンちゃん・カンちゃんの エコ講座



**ピンちゃん**  
環境に優しい生活を送るしっかり者の女の子



**カンちゃん**  
お菓子が大好きなおっちょこちょいの男の子

### エコな通勤！



パパの会社はそんなに遠くないのに、いつも車でお仕事に行くんだけど、やっぱり環境には良くないんだよねえ？



そうだね。車がたくさん走ればその分CO<sub>2</sub>がたくさん出るし、渋滞や事故が増えるかもしれないし。最近ではエコ通勤といって、通勤方法を公共交通機関や自転車・徒歩に変えていく取り組みが広がり始めているんだよ。



じゃあ僕たちが学校に行くみたいに、みんなも歩いて行けばいいんだね。



それができれば一番だけど、大切なのはいつも車を使っている人が、ほかの通勤方法を探してみることもじゃないかな。車を使わないと体を動かさようになって、健康にもいいのよ。



じゃあ、ちょっとメタボになりかけてるパパも、スリムになるかなあ。

#### 今月のエコチャレンジ 通勤方法を見直します

【問】環境保全課 ☎(45)7185

#### 市内のごみの量（8月分）

総量	1人1日
11,490 t (11,238 t) +2.2%	963 g (946 g) +1.8%

( )内は前年同月

【問】環境センター ☎(45)7004

## 防犯・交通安全 指導員が行く！

この時季は日が暮れるのが非常に早いですね。これからは、日没前後の交通事故が特に多くなります。

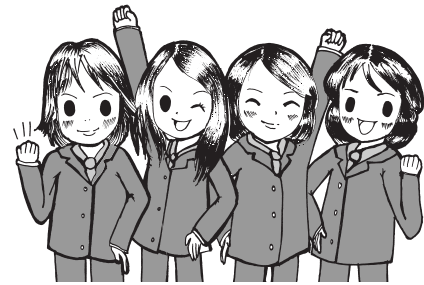
この時間帯は、車も自転車も歩行者もお互いが見えにくくなるため、車と自転車・歩行者の事故だけでなく、自転車同士や、自転車と歩行者の交通事故も多くなります。

事故の防止のためには、自分の存在を周りに知らせることが大切です。そのために、次のことに気を付けましょう。

- ▽車を運転するときは早めに点灯する
- ▽自転車に反射材を付け、早めに点灯する
- ▽歩行者は明るい服装にしたり、反射材を活用したりする

### “夜道のお守り 反射材”

【問】地域ふれあい課 ☎(28)8955



#### 市内の犯罪・事故（8月末現在）

##### ●街頭犯罪

区分	件数	区分	件数
侵入盗	610(+ 61)	自動車盗	126(+ 10)
ひったくり	29(+ 8)	部品狙い	312(▲ 54)
強盗	19(+ 2)	車上狙い	677(+ 91)
恐喝	19(▲ 5)	自転車盗	917(+207)

##### ●交通事故

区分	件数	人数
死亡	10(+ 1)	10(+ 1)
重傷	65(▲ 5)	69(▲ 4)
軽傷	1,666(▲ 91)	2,155(▲ 46)
計	1,741(▲ 95)	2,234(▲ 49)

( )内は前年対比

知っておきたい  
消費生活情報

考えてみよう！ 契約クイズ7

問題

携帯サイトを見ていたら「完全無料！」というリンクがあったのでクリックした。すると「ご入会ありがとうございます。あなたの個人識別番号を登録しました。ご利用料金は15,000円です」と表示された。利用料金を払わなければならない？  
①払わなければならない  
②払わなくてよい

解答

正解は「②払わなくてよい」です。契約内容の確認・修正画面が出るなど、申し込み画面に消費者

のミスを防ぐための手立てがある場合を除いて、消費者に勘違いがあったり、誤操作をしたりした場合、契約は原則無効です(電子契約法第3条)。

今回のケースは、契約は無効であると判断できます。請求者に連絡せず、無視してください。連絡してしまうと、かえってしつこく請求される恐れがあります。サイトや勧誘メールに無料をうたってあっても、うのみにせず利用規約をよく読んで、トラブルに巻き込まれないようにしましょう。

消費生活の相談窓口…▽市消費生活相談(下記)  
▽県尾張県民生活プラザ ☎(71)0999

11月の無料相談

電話番号がない相談は直接会場へ

相談名	日時	相談電話・会場
市民総合	月～金曜日 9:00～17:00 (金曜日の午後と3・23日を除く)	思いやり会館3階 ☎(73)4363
	18日(水) 10:00～12:00	思いやり会館3階 ☎(73)4363
行政	4日(水)・25日(水) 10:00～12:00	尾西庁舎東館4階
	11日(水) 10:00～12:00	木曾川庁舎1階相談室
多重債務	月～金曜日 9:00～12:00 (3・23日を除く)	一宮庁舎西分庁舎1階 相談室☎(28)8984
司法書士の 多重債務	1日(日) 13:00～16:00	スポーツ文化センター ☎080(3620)7654
消費生活	月～金曜日 9:00～16:30 (3・23日を除く)	ルポ・テンサンビル4階 ☎(71)2185
交通事故	月～金曜日 9:00～17:15 (3・23日を除く)	尾張県民生活プラザ ☎(71)5900(代表)
人権	11日(水) 13:00～16:00	思いやり会館3階 尾西庁舎東館4階 木曾川庁舎1階相談室
	火・金曜日 13:00～16:00 (3・10・17日を除く)	思いやり会館3階
心配ごと	水曜日 13:00～15:00	尾西庁舎東館4階
	19日(木) 13:00～16:00	思いやり会館3階
行政書士の 許可手続	19日(木) 13:00～16:00	思いやり会館3階
職場 悩みごと	月～金曜日 9:00～17:30 (3・23日を除く)	県一宮労働コーナー ☎(81)6103
	火曜日 13:00～17:15(3 日を除く)	尾張県民生活プラザ ☎(71)5900(代表)
内職	月曜日 10:00～15:00(23 日を除く)	思いやり会館3階 ☎(72)5052
	火曜日 10:00～15:00(3 日を除く)	尾西庁舎東館4階 ☎(63)4800
女性職業 適性	28日(土) 9:00～16:00 (予約制 ☎(73)9100)	ききょう会館
母子・寡婦 就業	11日(水)・27日(金) 10:00～ 16:00	一宮庁舎1階子育て支援課 ☎(28)9133
	20日(金) 10:00～15:30	尾西庁舎東館4階 ☎(63)4800
女性 悩みごと	18日(水) 13:00～16:00	木曾川庁舎1階相談室
	17日(火) 10:00～15:30	一宮庁舎1階子育て支援課 ☎(28)9133
青少年の 心の悩み	10日(火) 10:00～15:30	尾西庁舎東館4階 ☎(63)4800
	24日(火) 10:00～15:30	木曾川庁舎1階相談室
青少年の 心の悩み	火～土曜日 9:00～18:00 (3・24日を除く)	青少年センター ☎(73)3000

相談名	日時	相談電話・会場
ひとり親 家庭	月～金曜日 10:00～16:30 (3・23日を除く)	一宮庁舎1階子育て支援課 ☎(28)9133
	火曜日 10:00～12:00(3 日を除く)	思いやり会館2階 ☎(71)6551
	月・金曜日 10:00～16:30 (23日を除く)	尾西庁舎東館1階 窓口課☎(28)8655
	18日(水) 13:00～16:30	木曾川庁舎1階 相談室
福祉 身体 障害者	10日(火) 13:00～16:00	思いやり会館1階 ☎(71)0105
	25日(水) 13:00～15:00	尾西庁舎東館4階 ☎(63)4800
	10日(火) 13:00～16:00	木曾川庁舎1階 相談室
障害者 生活・サー ビス利用	月～金曜日 9:00～17:00 (3・23日を除く)	障害者相談支援センター あすか☎(81)7260 ゆんたく☎(64)5882 いまいせ☎(45)1120
心の病気・ 悩みきこもり	月～金曜日 9:00～16:30 (3・23日を除く)	県一宮保健所 ☎(72)0321
不動産取引 と悩みごと	16日(月) 13:00～16:00	思いやり会館3階
	18日(水) 13:00～16:00	尾西庁舎東館4階
登記	26日(木) 13:00～16:00	思いやり会館3階 ☎(73)4363
	18日(水) 13:00～15:00	尾西庁舎東館4階
建築・地震	10日(火)・24日(火) 13:00～ 16:00	思いやり会館3階 ☎(73)4363
	11月はありません	一宮庁舎西分庁舎 1階相談室
土木 測量設計	11月はありません	一宮庁舎西分庁舎 1階相談室
市民活動	NPO・ ボランティア	13日(金) 10:00～19:00 (予約制 ☎(28)8954)
		市民活動支援センター

12月の法律相談 (予約制)

日時	会場	申し込み
1日(火)・4日(金)・ 11日(金)・15日(火)・ 18日(金)・25日(金) 13:00～16:00	思いやり 会館3階	11月10日 (火)の午前 9時から ☎(73)4363
9日(水)・24日(木) 13:00～16:00	尾西庁舎 東館4階	☎(61)5511

裁判中・弁護士依頼済み事件の相談は不可。  
同居家族・同一事業所は月1回まで。

新型インフルエンザの相談は県一宮保健所相談窓口(☎(72)1699)へ