

ピンちゃん・カンちゃんの エコ講座



ピンちゃん
環境に優しい生活を送るしっかり者の女の子



カンちゃん
お菓子が大好きなおっちょこちょいの男の子

水は無駄なく上手に使おう



あ～、いいお湯だったわ。カンちゃんも早くお風呂に入ってよ。



テレビを見てるところだから、後でね。



だめよ！ すぐに入らないとお湯が冷めちゃうから。余計な追いだきはエネルギーの無駄づかいになるし。



じゃあ、シャワーを使うよ。



シャワーもエネルギーを使うでしょ！ それにシャワーは、1分間で約12ℓも水が出るの。わたしたちの生活のために使える水は、地球にある水全体のうちの、ほんのわずかなんだよ。



知らなかった…。そう考えると、浴槽の残り湯をそのまま捨てちゃうのも、もったいないね。



そうよね。だから残り湯は洗濯や掃除、花の水やりとかで、使いまわすようにしなきゃね。



うん。まずは、早くお風呂に入っちゃおうね！

市内のごみの量 (11月分)

総量	1人1日
10,828 t (12,885 t) ▲16.0%	942 g (1,127 g) ▲16.4%

()内は前年同月

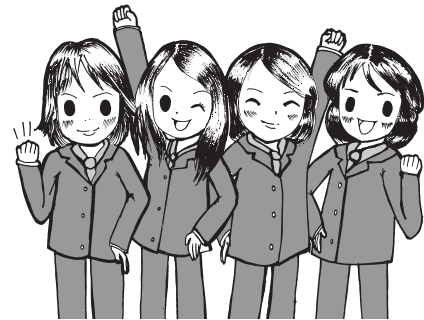
【問】環境センター ☎(45)7004

防犯・交通安全 指導員が行く！

実際にあったお話です。おじいさんに電話がかかってきて、「カニはお好きですか？」と聞かれました。おじいさんは「好きです」と答えました。

後日、代金引換の宅配便でカニが送られてきました。おじいさんは、「カニが好き」と答えただけで注文した覚えはなかったのですが、「宅配便の人に悪いし」と1万円を支払いました。中身は、甲羅が10cm弱の小さなカニが2匹でした。おじいさんは、おばあさんからたいそう怒られました。

注文していなければ、代金引換であっても支払う必要はありません。お金を払う前に誰かに相談しましょう。また、セールスの電話がかかってきたら、いなければはっきり断り、自分の住所や名前を言うのはやめましょう。



【問】地域ふれあい課 ☎(28)8955

知っておきたい
消費生活情報

長期使用製品安全点検制度

何年も使うと事故が起こりやすい物の点検制度が始まるそうですが、何をすればよいのですか。

アドバイス

長期使用製品安全点検制度といいます。長期使用による劣化で、重大事故が起こる恐れがある製品について、事業者が点検などの情報を所有者に提供します。購入したら、所有者票を事業者に送って登録してください。点検時期に通知が届くので、点検を受けましょう(有料)。対象は、今年4月1日以降に製造・輸入される次の製品です。

▽ビルトイン式電気食器洗い機
▽浴室用電気乾燥機
▽石油給湯機
▽石油風呂釜
▽密閉式石油温風暖房機
▽都市ガス・LPGガス用屋内式ガス瞬間湯沸かし器
▽都市ガス・LPGガス用屋内式ガスバーナー付き風呂釜

建売住宅などに付いている場合も対象となります。現在使用中の製品の点検については、事業者にお問い合わせください。

相談窓口…▽中部経済産業局 ☎052(951)0576
▽市消費生活相談(下記)

【問】 経済振興課 ☎(28)9132

2月の無料相談

相談名	日時	相談電話・会場
生活・市政	市民総合	月～金曜日 9:00～17:00 (金曜日の午後と11日を除く) ☎(73)4363
	行政	18日(水) 10:00～12:00 ☎(73)4363
		25日(水) 10:00～12:00 尾西庁舎東4階
	多重債務	4日(水) 10:00～12:00 木曾川庁舎1階相談室
		月～金曜日 9:00～12:00 (11日を除く) ☎(28)8984
	司法書士の多重債務	1日(日) 13:00～16:00 スポーツ文化センター ☎080(3620)7654
	消費生活	月～金曜日 9:00～16:30 (11日を除く) ☎(71)2185
	交通事故	月～金曜日 9:00～17:15 (11日を除く) 尾張県民生活プラザ ☎(71)5900(代表)
	人権	10日(火) 13:00～16:00 思いやり会館3階 尾西庁舎東4階 木曾川庁舎1階相談室
	心配ごと	火・金曜日 13:00～16:00 (3・17日を除く) 尾西庁舎東4階
	行政書士の許認可手続	水曜日 13:00～15:00(11日を除く) 尾西庁舎東4階
		水曜日 13:00～15:00(11日を除く) 高齢者生きがいセンター
仕事	行政書士の許認可手続	19日(木) 13:00～16:00 思いやり会館3階
	職場悩みごと	月～金曜日 9:00～17:30 (11日を除く) ☎(81)6103
		火曜日 13:00～17:15 尾張県民生活プラザ ☎(71)5900(代表)
	内職	月曜日 10:00～15:00 思いやり会館3階 ☎(72)5052
火曜日 10:00～15:00 尾西庁舎東4階 ☎(63)4800		
女性・青少年	女性職業適性	28日(土) 9:00～16:00 (予約制) ☎(73)9100 きぎょう会館
	母子・寡婦就業	27日(金) 10:00～16:00 一宮庁舎1階子育て支援課 ☎(28)9133
		25日(水) 13:00～15:00 尾西庁舎東4階 ☎(63)4800
	女性悩みごと	18日(水) 13:00～16:00 木曾川庁舎1階相談室
		火曜日 10:00～16:00 一宮庁舎1階子育て支援課 ☎(28)9133
	青少年の心の悩み	25日(水) 13:00～15:00 尾西庁舎東4階 ☎(63)4800
	2日(月) 13:00～16:00 木曾川庁舎1階相談室	
	火～土曜日 9:00～18:00 (11日を除く) 青少年センター ☎(73)3000	

相談名	日時	相談電話・会場	
福祉	ひとり親家庭	月～金曜日 10:00～16:30 (11日を除く) ☎(28)9133	
		火曜日 10:00～12:00 思いやり会館2階 ☎(71)6551	
		月・金曜日 10:00～16:30 尾西庁舎東1階 窓口課☎(28)8654	
		18日(水) 13:00～16:30 木曾川庁舎1階相談室	
	身体障害者	10日(火) 10:00～16:00 思いやり会館1階 ☎(71)0105	
		25日(水) 13:00～15:00 尾西庁舎東4階 ☎(63)4800	
		10日(火) 13:00～16:00 木曾川庁舎1階相談室	
		障害者生活・サービス利用	月～金曜日 9:00～17:00 (11日を除く) 障害者相談支援センター あすか☎(81)7260 ゆんたく☎(61)5599 いまいせ☎(45)2531
	不登校・発達遅れのある幼児	発達遅れのある幼児	月～金曜日 9:00～16:00 (11日を除く) いずみ学園 ☎(78)2767
		心の病気・悩みひきこもり	月～金曜日 9:00～16:30 (11日を除く) 県一宮保健所 ☎(72)0321
不動産取引と悩みごと		16日(月) 13:00～16:00 思いやり会館3階	
		18日(水) 13:00～16:00 尾西庁舎東4階	
登記	26日(木) 13:00～16:00 思いやり会館3階 ☎(73)4363		
	18日(水) 13:00～15:00 尾西庁舎東4階		
建築・地震	10日(火)・24日(火) 13:00～16:00 思いやり会館3階 ☎(73)4363		
	土木測量設計	26日(木) 13:00～16:00 一宮庁舎西1階 相談室	
市民活動	NPO・ボランティア	2月はありません (予約制) ☎(28)8954 市民活動支援センター	

3月の法律相談 (予約制)

日時	会場	申し込み
3日(火)・6日(金)・ 13日(金)・17日(火)・ 23日(月)・27日(金) 13:00～16:00	思いやり 会館3階	2月10日 (火)の午前 9時から ☎(73)4363
11日(水)・25日(水) 13:00～16:00	尾西庁舎 東4階	☎(61)5511

裁判中・弁護士依頼済み事件の相談は不可。
同居家族・同一事業所は月1回まで。