

ピンちゃん・カンちゃんの
エコ講座



ピンちゃん
環境に優しい生活を送るしっかり者の女の子



カンちゃん
お菓子が大好きなおっちょこちょいの男の子

桜が咲かない春!?



カンちゃん、見て、見て。桜の花が咲いてるよ!



あっ、本当だ! 春先が暖かかったから、もう咲いたんだ。



そういえば、カンちゃん、知ってる? 過去50年間で、桜の開花日は平均で約4日も早まっているんだって。



4日も!! 地球温暖化の影響かな?



温暖化が進むと、開花が早くなるだけじゃないんだって。ソメイヨシノの花芽は一定期間の寒さで休眠から覚めるから、冬が暖かいと桜の咲かない地域も出てくるそうよ。



えっ、本当なの? 春に桜が咲かないなんて…、何だか寂しいなあ。



わたしも…。だから、いつまでも春に桜が咲くように、今月のエコチャレンジを一緒に頑張ろうね!

今月のエコチャレンジ
近所へのお出掛けは歩いていきます

【問】環境保全課 ☎(45)7185

市内のごみの量 (1月分)

総量	1人1日
10,647 t (12,407 t) ▲14.2%	896 g (1,050 g) ▲14.7%

()内は前年同月

【問】環境センター ☎(45)7004

防犯・交通安全
指導員が行く!

今年度も、このコラムを犯罪や交通事故の自己防衛にお役立てください。「振り込め詐欺」が後を絶たない中、新たに「訪問詐欺」も多発しています。

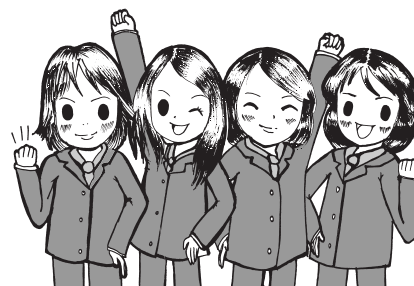
老夫婦を男が訪ねてきて「息子さんが会社の金を5万円使い込んで…」と言いました。おばあさんは、すぐに5万円を払いました。領収書をお願いすると「後で持ってきます」と言い残して現れず、だまされたことに後から気付いたそうです。

●防犯ワンポイント「はひふへほ」

- はなしにのらない
- ひとり決めない
- ふり込まない
- へんじは、はっきりと
- ほんにんに確認

4月1日(水)~10日(金)は春の安全なまちづくり県民運動

【問】地域ふれあい課 ☎(28)8955



市内の犯罪・事故 (1月末現在)

●街頭犯罪

区分	件数	区分	件数
侵入盗	67(▲18)	自動車盗	10(+4)
ひったくり	8(+6)	部品狙い	29(▲26)
強盗	1(▲5)	車上狙い	73(+17)
恐喝	4(▲3)	自転車盗	100(+7)

●交通事故

区分	件数	人数
死亡	1(+1)	1(+1)
重傷	13(+9)	16(+12)
軽傷	185(▲16)	233(▲15)
計	199(▲6)	250(▲2)

()内は前年対比

知っておきたい
消費生活情報

事例

「1日でできる仕事」というサイトを見つけて応募した。指示されたとおり3社・2台ずつ契約した計6台の携帯電話を渡すと「アルバイト代を持ってくる」と言い残し、連絡がつかなくなった。携帯電話会社からは80万円を請求されている。

アドバイス

事例のように、他人に渡した携帯電話は犯罪に利用される可能性が高く、契約者本人も犯罪に加担したとして刑事責任を問われる恐れがあります。通話料などの料金は名義人に請求されます。「実

携帯電話契約のアルバイト

際に使った人が支払う」と聞かされていても、結局自分で払う羽目になってしまいます。また料金を支払わず解約もせずに放置すると、もともと自分が使っている携帯電話の使用を止められ、新たな契約もできなくなることがあります。

自己名義の携帯電話を他人に渡してしまったり、すぐに携帯電話会社に連絡して利用停止の手続きを取りましょう。また犯罪に利用される可能性もあるので、警察へも申し出てください。

消費生活の相談窓口…▽市消費生活相談(下記)
▽県尾張県民生活プラザ ☎(71)0999

4月の無料相談

電話番号がない相談は直接会場へ

相談名	日時	相談電話・会場	
生活・市政	市民総合	月～金曜日 9:00～17:00 (金曜日の午後と29日を除く)	思いやり会館3階 ☎(73)4363
	行政	1日(水)・22日(水) 10:00～12:00	思いやり会館3階 ☎(73)4363
		8日(水) 10:00～12:00	尾西庁舎東館4階
		15日(水) 10:00～12:00	木曾川庁舎1階相談室
		多重債務	月～金曜日 9:00～12:00 (29日を除く)
	司法書士の多重債務	5日(日) 13:00～16:00	スポーツ文化センター ☎080(3620)7654
	消費生活	月～金曜日 9:00～16:30 (20・29日を除く)	ルポ・テンサンビル4階 ☎(71)2185
	交通事故	月～金曜日 9:00～17:15 (29日を除く)	尾張県民生活プラザ ☎(71)5900(代表)
	人権	8日(水) 13:00～16:00	思いやり会館3階 尾西庁舎東館4階 木曾川庁舎1階相談室
	心配ごと	火・金曜日 13:00～16:00 (7・21日を除く)	思いやり会館3階
水曜日 13:00～15:00(29日を除く)		尾西庁舎東館4階	
行政書士の許認可手続	16日(木) 13:00～16:00	思いやり会館3階	
仕事	職場悩みごと	月～金曜日 9:00～17:30 (29日を除く)	県一宮労働コーナー ☎(81)6103
	内職	火曜日 13:00～17:15	尾張県民生活プラザ ☎(71)5900(代表)
		月曜日 10:00～15:00	思いやり会館3階 ☎(72)5052
女性・青少年	女性職業適性	25日(土) 9:00～16:00 (予約制 ☎(73)9100)	ききょう会館
	母子・寡婦就業	8日(水)・24日(金) 10:00～16:00	一宮庁舎1階子育て支援課 ☎(28)9133
		17日(金) 10:00～15:30	尾西庁舎東館4階 ☎(63)4800
	女性悩みごと	15日(水) 13:00～16:00	木曾川庁舎1階相談室
		21日(火) 10:00～15:30	一宮庁舎1階子育て支援課 ☎(28)9133
		14日(火) 10:00～15:30	尾西庁舎東館4階 ☎(63)4800
	青少年の心の悩み	28日(火) 10:00～15:30	木曾川庁舎1階相談室
火～土曜日 9:00～18:00 (29日を除く)	青少年センター ☎(73)3000		

相談名	日時	相談電話・会場	
福祉	ひとり親家庭	月～金曜日 10:00～16:30 (29日を除く)	一宮庁舎1階子育て支援課 ☎(28)9133
	障害者	火曜日 10:00～12:00	思いやり会館2階 ☎(71)6551
		月・金曜日 10:00～16:30	尾西庁舎東館1階 窓口課☎(28)8655
	障害者生活・サービス利用	15日(水) 13:00～16:30	木曾川庁舎1階 相談室
		14日(火) 13:00～16:00	思いやり会館1階 ☎(71)0105
22日(水) 13:00～15:00		尾西庁舎東館4階 ☎(63)4800	
不動産・建設	14日(火) 13:00～16:00	木曾川庁舎1階 相談室	
	障害者相談支援センター あすか☎(81)7260 ゆんたく☎(28)8288 いまいせ☎(45)1120	月～金曜日 9:00～17:00 (29日を除く)	
	心の病気・悩みみきこもり	月～金曜日 9:00～16:30 (29日を除く)	県一宮保健所 ☎(72)0321
	不動産取引と悩みごと	20日(月) 13:00～16:00	思いやり会館3階
市民活動	15日(水) 13:00～16:00	尾西庁舎東館4階	
	登記	23日(木) 13:00～16:00	思いやり会館3階 ☎(73)4363
	15日(水) 13:00～15:00	尾西庁舎東館4階	
建築・地震	14日(火)・28日(火) 13:00～16:00	思いやり会館3階 ☎(73)4363	
土木測量設計	23日(木) 13:00～16:00	一宮庁舎西分庁舎 1階相談室	
NPO・ボランティア	4月はありません (予約制 ☎(28)8954)	市民活動支援センター	

5月の法律相談 (予約制)

日時	会場	申し込み
1日(金)・8日(金)・ 12日(火)・15日(金)・ 19日(火)・22日(金) 13:00～16:00	思いやり 会館3階	4月13日 (月)の午前 9時から ☎(73)4363
13日(水)・27日(水) 13:00～16:00	尾西庁舎 東館4階	☎(61)5511

裁判中・弁護士依頼済み事件の相談は不可。
同居家族・同一事業所は月1回まで。

心配ごと相談の高齢者生きがいセンター会場は廃止になりました。