

ピンちゃん・カンちゃんの エコ講座



ピンちゃん
環境に優しい生活を送るしっかり者の女の子



カンちゃん
お菓子が大好きなおっちょこちょいの男の子

エコな旅行!?



カンちゃんはゴールデンウィークに、どこかへ旅行にいったの？



実は、東京へ行ってきたんだ。



偶然ね。わたしも東京へ行ってきたんだよ。



けど行きも帰りも渋滞で、車に乗っている時間が長くて疲れちゃった。



わたしは電車で行ったから、とっても早かったわ。それに地球にも優しくかったのよ。



えっ、どうして？



車と比べて鉄道は、二酸化炭素の排出量が10分の1くらいなんだよ。バスでも5分の1くらいになるの。だから公

共交通機関で行ける所は、もっと利用するように心掛けてほしいな。



よーし、次の旅行は電車で行くぞ！

今月のエコチャレンジ 公共交通機関を使って出掛けます

【問】環境保全課 ☎(45)7185

市内のごみの量 (3月分)

総量	1人1日
11,095 t (14,162 t) ▲21.7%	934 g (1,199 g) ▲22.1%

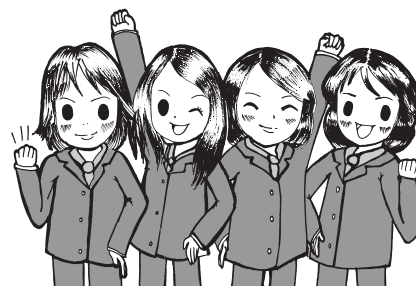
()内は前年同月

【問】環境センター ☎(45)7004

防犯・交通安全 指導員が行く!

子どもを連れ去ろうとして、話し掛けたり手を引っ張ったりする不審者の事案が、後を絶ちません。子どもが一人にいるときを狙って「お菓子を買ってあげる」「ゲームをしよう」などと話し掛けてきます。子どもが、どこで誰と遊んでいるのかわかっておくとともに、一人だけで遊ばせない工夫が大切です。また地域の皆さんが、子どもたちの安全に心を配ることも大切です。

防犯教室では「イカのおすし」という語呂合わせで、子どもに連れ去り防止の心得を教えています。
▽知らない人についてイカない
▽知らない人の車にのらない
▽「助けて」とおおきな声を出す
▽こわかったらすぐ逃げる
▽どんな人が何をしたら知らせる



市内の犯罪・事故 (3月末現在)

●街頭犯罪

区分	件数	区分	件数
侵入盗	195(▲44)	自動車盗	39(+7)
ひったくり	16(+11)	部品狙い	109(▲18)
強盗	2(▲6)	車上狙い	218(+17)
恐喝	6(▲10)	自転車盗	297(+34)

●交通事故

区分	件数	人数
死亡	2(±0)	2(±0)
重傷	30(+11)	33(+13)
軽傷	621(▲57)	806(▲43)
計	653(▲46)	841(▲30)

()内は前年対比

“イカのおすしで 連れ去り防止”

【問】地域ふれあい課 ☎(28)8955

知っておきたい
消費生活情報

考えてみよう！ 契約クイズ2

問題

法律上、口頭だけでも契約は成立する？

- ①成立する
- ②成立しない

解答

「これ、売ります」「はい、買います」など、当事者同士が合意した時点で契約は成立します。必ずしも契約書を交わす必要はありません。つまり契約書が無くても、お互いの合意があれば口頭でも契約は成立します。契約書を交わすのは、お互いに証拠を残すためです。証拠になる物なので、

後になってからも重要な書類になるのです。

口頭でも契約は成立するため、あいまいな返事は禁物です。「いいです」「結構です」は質的な業者に都合の良いように解釈されてしまいます。「必要ありません」とはっきり断りましょう。違法な勧誘などがあったときは、契約自体の無効を主張できますが、そうなる前にトラブルにならないよう注意しましょう。なお保証人になる契約など書面が必要な場合もあります。

消費生活の相談窓口…▽市消費生活相談(下記)
▽県尾張県民生活プラザ ☎(71)0999

6月の無料相談

電話番号がない相談は直接会場へ

相談名	日時	相談電話・会場
市民総合	月～金曜日 9:00～17:00 (金曜日の午後を除く)	思いやり会館3階 ☎(73)4363
	17日(水) 10:00～12:00	思いやり会館3階 ☎(73)4363
行政	3日(水)・24日(水) 10:00～12:00	尾西庁舎東館4階
	10日(水) 10:00～12:00	木曾川庁舎1階相談室
多重債務	月～金曜日 9:00～12:00 (19日を除く)	一宮庁舎西分庁舎1階 相談室☎(28)8984
司法書士の 多重債務	7日(日) 13:00～16:00	スポーツ文化センター ☎080(3620)7654
消費生活	月～金曜日 9:00～16:30 (11・24～26・30日を除く)	ルポ・テンサンビル4階 ☎(71)2185
交通事故	月～金曜日 9:00～17:15	尾張県民生活プラザ ☎(71)5900(代表)
人権	1日(月) 13:00～16:00	思いやり会館3階 尾西庁舎東館4階 木曾川庁舎1階相談室
	火・金曜日 13:00～16:00 (2・16日を除く)	思いやり会館3階
心配ごと	水曜日 13:00～15:00	尾西庁舎東館4階
	18日(木) 13:00～16:00	思いやり会館3階
行政書士の 許可手続	18日(木) 13:00～16:00	思いやり会館3階
職場 悩みごと	月～金曜日 9:00～17:30	県一宮労働コーナー ☎(81)6103
	火曜日 13:00～17:15	尾張県民生活プラザ ☎(71)5900(代表)
内職	月曜日 10:00～15:00	思いやり会館3階 ☎(72)5052
	火曜日 10:00～15:00	尾西庁舎東館4階 ☎(63)4800
女性職業 適性	27日(土) 9:00～16:00 (予約制 ☎(73)9100)	ききょう会館
母子・寡婦 就業	10日(水)・26日(金) 10:00～16:00	一宮庁舎1階子育て支援課 ☎(28)9133
	19日(金) 10:00～15:30	尾西庁舎東館4階 ☎(63)4800
女性 悩みごと	17日(水) 13:00～16:00	木曾川庁舎1階相談室
	2日(火)・16日(火) 10:00～15:30	一宮庁舎1階子育て支援課 ☎(28)9133
	9日(火) 10:00～15:30	尾西庁舎東館4階 ☎(63)4800
青少年の 心の悩み	23日(火) 10:00～15:30	木曾川庁舎1階相談室
	火～土曜日 9:00～18:00	青少年センター ☎(73)3000

相談名	日時	相談電話・会場	
ひとり親 家庭	月～金曜日 10:00～16:30	一宮庁舎1階子育て支援課 ☎(28)9133	
	火曜日 10:00～12:00	思いやり会館2階 ☎(71)6551	
	月・金曜日 10:00～16:30	尾西庁舎東館1階 窓口課☎(28)8655	
	17日(水) 13:00～16:30	木曾川庁舎1階 相談室	
福祉 身体 障害者	9日(火) 13:00～16:00	思いやり会館1階 ☎(71)0105	
	24日(水) 13:00～15:00	尾西庁舎東館4階 ☎(63)4800	
	9日(火) 13:00～16:00	木曾川庁舎1階 相談室	
障害者 生活・サー ビス利用	月～金曜日 9:00～17:00	障害者相談支援センター あすか☎(81)7260 ゆんたく☎(64)5882 いまいせ☎(45)1120	
心の病気・ 悩みきこもり	月～金曜日 9:00～16:30	県一宮保健所 ☎(72)0321	
不動産 ・ 建設	不動産取引 と悩みごと	15日(月) 13:00～16:00 17日(水) 13:00～16:00	思いやり会館3階 尾西庁舎東館4階
	登記	25日(木) 13:00～16:00 17日(水) 13:00～15:00	思いやり会館3階 ☎(73)4363 尾西庁舎東館4階
	建築・地震	9日(火)・23日(火) 13:00～16:00	思いやり会館3階 ☎(73)4363
	土木 測量設計	25日(木) 13:00～16:00	一宮庁舎西分庁舎 1階相談室
市民活動	NPO・ ボランティア	6月はありません (予約制 ☎(28)8954)	市民活動支援センター

7月の法律相談 (予約制)

日時	会場	申し込み
3日(金)・7日(火)・ 10日(金)・17日(金)・ 21日(火)・24日(金) 13:00～16:00	思いやり 会館3階	6月10日 (水)の午前 9時から ☎(73)4363
8日(水)・22日(水) 13:00～16:00	尾西庁舎 東館4階	☎(61)5511

裁判中・弁護士依頼済み事件の相談は不可。
同居家族・同一事業所は月1回まで。

新型インフルエンザの相談は発熱相談センターへ(一宮保健所内、☎(72)0321)