

ピンちゃん・カンちゃんの エコ講座



ピンちゃん
環境に優しい生活を送るしっかり者の女の子



カンちゃん
お菓子が大好きなおっちょこちょいの男の子

打ち水大作戦!



ピンちゃん毎日暑いね。何か楽しく涼しくなれることはないかなあ。



それなら、この前の七夕まつりでやってた「打ち水」なんてどう?



「打ち水」? 何それ、おいしいの?



飲み物じゃないわよ! お風呂の水とか、一度使った水を再利用して道路なんかまくの。そうすると水が蒸発するときに、道路の熱を冷ましてくれるのよ。



なんだか水遊びみたいで楽しそうだね。



みんなで一齐に水をまけば、温度もたぐさん下がるし、楽しいわよ。



うん。じゃあピンちゃん、今日から早速やろう!

今月のエコチャレンジ 「打ち水」で楽しく涼みます

【問】環境保全課 ☎(45)7185

市内のごみの量 (5月分)

総量	1人1日
11,175 t (11,936 t) ▲6.4%	937 g (1,005 g) ▲6.8%

()内は前年同月

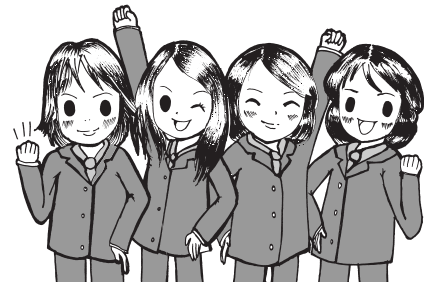
【問】環境センター ☎(45)7004

防犯・交通安全 指導員が行く!

侵入盗のうち、一般住宅を対象とする、いわゆる「ドロボー被害」の件数は、一宮市内では昨年よりも少し減っています。しかし、月平均で30件以上も発生しています。一宮市内で起きたドロボー被害は、その半数が無施錠の窓や出入口から侵入されています。ドロボーにすれば、鍵が掛かっていなければ「しめしめ!」ですよね。

ドロボーに入られないようにするためには、「すべての窓や出入口に鍵を掛ける」。まずはこれが基本です。

夏休み中でもあり、行楽などで家を留守にする機会も多いかと思います。その際は、わずかな時間でも、すべての窓や出入口に鍵を掛けるようにしてください。



市内の犯罪・事故 (5月末現在)

●街頭犯罪

区分	件数	区分	件数
侵入盗	376(+14)	自動車盗	75(+17)
ひったくり	23(+9)	部品狙い	190(▲31)
強盗	12(▲2)	車上狙い	388(+11)
恐喝	10(▲9)	自転車盗	509(+99)

●交通事故

区分	件数	人数	()内は前年対比
死亡	7(+1)	7(+1)	
重傷	45(+5)	48(+6)	
軽傷	998(▲119)	1,293(▲97)	
計	1,050(▲113)	1,348(▲90)	

8月1日(土)~10日(月)は夏の安全なまちづくり県民運動

【問】地域ふれあい課 ☎(28)8955

知っておきたい
消費生活情報

考えてみよう！ 契約クイズ4

問題

- クーリングオフできるものはどれ？ ただし、すべて契約してから3日目とします。
- ①訪問販売で3万円の鍋を買った。
 - ②電話で「資格を取らないか」と勧誘され、教材を50万円で買った。
 - ③エステ店で20万円の契約を結んだ。

解答

クーリングオフとは、法律で定められた不意打ち性の高い契約や取引について、無条件で解約できる制度です。一定期間を超えるとクーリングオ

フできません。個別の案件については、下記の窓口にご相談ください。

クーリングオフできる契約の種類と期間

▽特定継続的役務提供（エステ・外国語会話教室・学習塾など6業種）、訪問販売、キャッチセールス、電話勧誘販売など…8日間

▽連鎖販売取引（ネットワークビジネスなど）、業務提供誘引販売（内職・モニター商法）…20日間

答えは、「全部クーリングオフできる」です。

消費生活の相談窓口…▽市消費生活相談（下記）

▽県尾張県民生活プラザ ☎(71)0999

8月の無料相談

電話番号がない相談は直接会場へ

相談名	日時	相談電話・会場
市民総合	月～金曜日 9:00～17:00 (金曜日の午後を除く)	思いやり会館3階 ☎(73)4363
	19日(水) 10:00～12:00	思いやり会館3階 ☎(73)4363
行政	5日(水)・26日(水) 10:00～12:00	尾西庁舎東館4階
	12日(水) 10:00～12:00	木曾川庁舎1階相談室
多重債務	月～金曜日 9:00～12:00	一宮庁舎西分庁舎1階相談室☎(28)8984
司法書士の多重債務	2日(日) 13:00～16:00	スポーツ文化センター ☎080(3620)7654
消費生活	月～金曜日 9:00～16:30 (18日を除く)	ルポ・テンサンビル4階 ☎(71)2185
交通事故	月～金曜日 9:00～17:15	尾張県民生活プラザ ☎(71)5900(代表)
人権	12日(水) 13:00～16:00	思いやり会館3階 尾西庁舎東館4階 木曾川庁舎1階相談室
	火・金曜日 13:00～16:00 (4・18日を除く)	思いやり会館3階
心配ごと	水曜日 13:00～15:00	尾西庁舎東館4階
	20日(木) 13:00～16:00	思いやり会館3階
行政書士の許可手続	20日(木) 13:00～16:00	思いやり会館3階
	20日(木) 13:00～16:00	思いやり会館3階
職場悩みごと	月～金曜日 9:00～17:30	県一宮労働コーナー ☎(81)6103
	火曜日 13:00～17:15	尾張県民生活プラザ ☎(71)5900(代表)
内職	月曜日 10:00～15:00	思いやり会館3階 ☎(72)5052
	火曜日 10:00～15:00	尾西庁舎東館4階 ☎(63)4800
女性職業適性	22日(土) 9:00～16:00 (予約制 ☎(73)9100)	ききょう会館
	12日(水)・28日(金) 10:00～16:00	一宮庁舎1階子育て支援課 ☎(28)9133
母子・寡婦就業	21日(金) 10:00～15:30	尾西庁舎東館4階 ☎(63)4800
	19日(水) 13:00～16:00	木曾川庁舎1階相談室
女性悩みごと	4日(火)・18日(火) 10:00～15:30	一宮庁舎1階子育て支援課 ☎(28)9133
	11日(火) 10:00～15:30	尾西庁舎東館4階 ☎(63)4800
青少年の心の悩み	25日(火) 10:00～15:30	木曾川庁舎1階相談室
	火～土曜日 9:00～18:00	青少年センター ☎(73)3000

相談名	日時	相談電話・会場
ひとり親家庭	月～金曜日 10:00～16:30	一宮庁舎1階子育て支援課 ☎(28)9133
	火曜日 10:00～12:00	思いやり会館2階 ☎(71)6551
	月・金曜日 10:00～16:30	尾西庁舎東館1階 窓口課☎(28)8655
	19日(水) 13:00～16:30	木曾川庁舎1階 相談室
身体障害者	11日(火) 13:00～16:00	思いやり会館1階 ☎(71)0105
	26日(水) 13:00～15:00	尾西庁舎東館4階 ☎(63)4800
	11日(火) 13:00～16:00	木曾川庁舎1階 相談室
障害者生活・サービス利用	月～金曜日 9:00～17:00	障害者相談支援センター あすか☎(81)7260 ゆんたく☎(64)5882 いまいせ☎(45)1120
	月～金曜日 9:00～16:30	県一宮保健所 ☎(72)0321
不動産取引と悩みごと	17日(月) 13:00～16:00	思いやり会館3階
	19日(水) 13:00～16:00	尾西庁舎東館4階
	27日(木) 13:00～16:00	思いやり会館3階 ☎(73)4363
	19日(水) 13:00～15:00	尾西庁舎東館4階
登記	11日(火)・25日(火) 13:00～16:00	思いやり会館3階 ☎(73)4363
	27日(木) 13:00～16:00	一宮庁舎西分庁舎1階相談室
建築・地震	27日(木) 13:00～16:00	一宮庁舎西分庁舎1階相談室
	27日(木) 13:00～16:00	一宮庁舎西分庁舎1階相談室
土木測量設計	27日(木) 13:00～16:00	一宮庁舎西分庁舎1階相談室
	27日(木) 13:00～16:00	一宮庁舎西分庁舎1階相談室
市民活動	8月はありません (予約制 ☎(28)8954)	市民活動支援センター

9月の法律相談 (予約制)

日時	会場	申し込み
1日(火)・4日(金)・ 11日(金)・15日(火)・ 18日(金)・25日(金) 13:00～16:00	思いやり 会館3階	8月10日 (月)の午前 9時から ☎(73)4363
9日(水)・30日(水) 13:00～16:00	尾西庁舎 東館4階	☎(61)5511

裁判中・弁護士依頼済み事件の相談は不可。
同居家族・同一事業所は月1回まで。

新型インフルエンザの相談は県一宮保健所総合相談窓口(☎(72)1699)へ