

ピンちゃん・カンちゃんの
エコ講座



ピンちゃん
環境に優しい生活を送るしっかり者の女の子



カンちゃん
お菓子が大好きなおっちょこちょいの男の子

エアコンはカラダと地球に優しく！



ピンちゃん、9月なのにまだ暑いね～。汗が止まらないよ～。エアコンつけようよ。



うん。でも設定温度は何℃にするつもり？



20℃だよ！ だって、すごく暑いんだもん。あ～涼しい～。



ダメよ、カンちゃん！ 冷房の設定温度は28℃にするのよ。カラダにも地球にも優しくしてね！



カラダと地球に？



そうよ。体調を崩さないために、外気温と室温の差は5℃以内がいいのよ。CO₂の削減にもなって地球にも優しいんだから。



ピンちゃんは、ほくのカラダを心配してくれてるんだね。ひょっとしてピンちゃんはほくの何を!? 冷房は28℃を守りつづけるよ！

今月のエコチャレンジ
冷房の設定温度は28℃にします

【問】環境保全課 ☎(45)7185

市内のごみの量（6月分）

総量	1人1日
11,067 t (11,032 t) +0.3%	959 g (959 g) ±0.0%

()内は前年同月

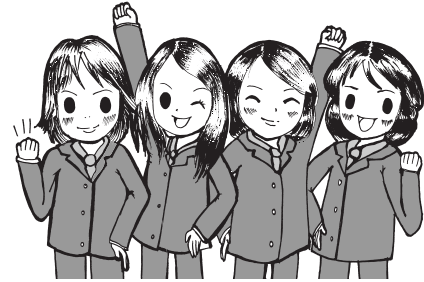
【問】環境センター ☎(45)7004

防犯・交通安全
指導員が行く！

9月から10月にかけて、秋の長雨といわれ雨の日が続くことがあります。傘を差して自転車を運転すると、ハンドル操作を片手ですることになり、バランスを崩しやすく大変危険です。雨の日は視界が悪くなるほか、傘に気をとられて運転に集中できない恐れもあります。

雨の日は傘差し運転をやめて、かっぱを着用するようにしましょう。かっぱを着て自転車に乗ると、自転車のハンドルを両手でしっかりと握ることができ、バランスよく運転することができます。

また日傘を差して自転車に乗る方を見掛けます。雨傘と同様に片手運転となり危険です。自転車を安全に運転するため、帽子をかぶるようにしてください。



市内の犯罪・事故（6月末現在）

●街頭犯罪

区分	件数	区分	件数
侵入盗	470(+ 49)	自動車盗	89(+ 20)
ひったくり	24(+ 8)	部品狙い	225(▲ 64)
強盗	16(+ 2)	車上狙い	488(+ 32)
恐喝	12(▲ 9)	自転車盗	633(+ 142)

●交通事故

区分	件数	人数
死亡	7(± 0)	7(± 0)
重傷	47(▲ 6)	51(▲ 4)
軽傷	1,196(▲139)	1,536(▲120)
計	1,250(▲145)	1,594(▲124)

()内は前年対比

“危険いよ かささし運転 事故のもと”

【問】地域ふれあい課 ☎(28)8955

知っておきたい
消費生活情報

考えてみよう！ 契約クイズ5

問題

一人暮らしの母の家に慣れない布団があった。母に聞くと「3日前に訪問販売のお兄さんから50万円買った」と言い、すでに使っていた。契約書に「一度でも使用したらクーリングオフを認めない」と書かれていた。

法律上、クーリングオフできる？

- ①クーリングオフできる
- ②クーリングオフできない

解答

訪問販売で商品を買った場合、一部の消耗品な

どを除き、使用していてもクーリングオフできません。契約書に書いてあっても、その条項自体が無効となります。契約書に書いてあるからといってあきらめず、専門家にご相談ください。

また事業者がクーリングオフを妨害している場合は、クーリングオフの期間が延長されます。悪質な業者はさまざまな手口で、売りつけようとするので、だまされないよう注意しましょう。

答えは、「①クーリングオフできる」です。

消費生活の相談窓口…▽市消費生活相談(下記)
▽県尾張県民生活プラザ ☎(71)0999

9月の無料相談

電話番号がない相談は直接会場へ

相談名	日時	相談電話・会場
市民総合	月～金曜日 9:00～17:00 (金曜日の午後と21～23日を除く)	思いやり会館3階 ☎(73)4363
	9日(水) 10:00～12:00	思いやり会館3階 ☎(73)4363
行政	16日(水) 10:00～12:00	尾西庁舎東館4階
	2日(水)・30日(水) 10:00～12:00	木曾川庁舎1階相談室
多重債務	月～金曜日 9:00～12:00 (18・21～23日を除く)	一宮庁舎西分庁舎1階 相談室☎(28)8984
司法書士の 多重債務	13日(日) 13:00～16:00	スポーツ文化センター ☎080(3620)7654
消費生活	月～金曜日 9:00～16:30 (21～23日を除く)	ルポ・テンサンビル4階 ☎(71)2185
交通事故	月～金曜日 9:00～17:15 (21～23日を除く)	尾張県民生活プラザ ☎(71)5900(代表)
人権	9日(水) 13:00～16:00	思いやり会館3階 尾西庁舎東館4階 木曾川庁舎1階相談室
心配ごと	火・金曜日 13:00～16:00 (1・15・22日を除く)	思いやり会館3階
	水曜日 13:00～15:00(23 日を除く)	尾西庁舎東館4階
行政書士の 許可手続	17日(木) 13:00～16:00	思いやり会館3階
職場 悩みごと	月～金曜日 9:00～17:30 (21～23日を除く)	県一宮労働コーナー ☎(81)6103
	火曜日 13:00～17:15(22 日を除く)	尾張県民生活プラザ ☎(71)5900(代表)
内職	月曜日 10:00～15:00(21 日を除く)	思いやり会館3階 ☎(72)5052
	火曜日 10:00～15:00(22 日を除く)	尾西庁舎東館4階 ☎(63)4800
女性職業 適性	26日(土) 9:00～16:00 (予約制 ☎(73)9100)	ききょう会館
母子・寡婦 就業	9日(水)・25日(金) 10:00～ 16:00	一宮庁舎1階子育て支援課 ☎(28)9133
	18日(金) 10:00～15:30	尾西庁舎東館4階 ☎(63)4800
女性 悩みごと	16日(水) 13:00～16:00	木曾川庁舎1階相談室
	1日(火)・15日(火) 10:00～ 15:30	一宮庁舎1階子育て支援課 ☎(28)9133
	8日(火) 10:00～15:30	尾西庁舎東館4階 ☎(63)4800
青少年の 心の悩み	9月はありません	木曾川庁舎1階相談室
	火～土曜日 9:00～18:00 (22～24日を除く)	青少年センター ☎(73)3000

相談名	日時	相談電話・会場	
ひとり親 家庭	月～金曜日 10:00～16:30 (21～23日を除く)	一宮庁舎1階子育て支援課 ☎(28)9133	
	火曜日 10:00～12:00(22 日を除く)	思いやり会館2階 ☎(71)6551	
	月・金曜日 10:00～16:30 (21日を除く)	尾西庁舎東館1階 窓口課☎(28)8655	
	16日(水) 13:00～16:30	木曾川庁舎1階 相談室	
福祉 身体 障害者	8日(火) 13:00～16:00	思いやり会館1階 ☎(71)0105	
	9月はありません	尾西庁舎東館4階 ☎(63)4800	
	8日(火) 13:00～16:00	木曾川庁舎1階 相談室	
障害者 生活・サー ビス利用	月～金曜日 9:00～17:00 (21～23日を除く)	障害者相談支援センター あすか☎(81)7260 ゆんたく☎(64)5882 いまいせ☎(45)1120	
心の病気・ 悩み・きこり	月～金曜日 9:00～16:30 (21～23日を除く)	県一宮保健所 ☎(72)0321	
不動産 ・ 建設 登記	14日(月) 13:00～16:00	思いやり会館3階	
	16日(水) 13:00～16:00	尾西庁舎東館4階	
	24日(木) 13:00～16:00	思いやり会館3階 ☎(73)4363	
	16日(水) 13:00～15:00	尾西庁舎東館4階	
建築・地震	8日(火) 13:00～16:00	思いやり会館3階 ☎(73)4363	
土木 測量設計	9月はありません	一宮庁舎西分庁舎 1階相談室	
市民活動	NPO・ ボランティア	11日(金) 10:00～19:00 (予約制 ☎(28)8954)	市民活動支援センター

10月の法律相談 (予約制)

日時	会場	申し込み
2日(金)・6日(火)・ 9日(金)・16日(金)・ 20日(火)・23日(金) 13:00～16:00	思いやり 会館3階	9月10日 (木)の午前 9時から ☎(73)4363
14日(水)・28日(水) 13:00～16:00	尾西庁舎 東館4階	☎(61)5511

裁判中・弁護士依頼済み事件の相談は不可。
同居家族・同一事業所は月1回まで。

新型インフルエンザの相談は県一宮保健所相談窓口(☎(72)1699)へ