



ピンちゃん・カンちゃんの  
エコ講座



**ピンちゃん**  
環境に優しい生活を送るしっかり者の女の子



**カンちゃん**  
お菓子が大好きなおっちょこちょいの男の子

雑がみのリサイクル



ちょっとカンちゃん、この前撮ってくれた写真、顔が半分しか写ってないよ。仕方ないから可燃ごみに捨てておくれ。



あれっ、可燃ごみ？ 町内回収資源の紙類に出すんじゃないの？



違うよ。写真やビニールコート紙、感熱紙は可燃ごみだよ。



そうだったね。でも、なんでだろう？



リサイクルするときに紙以外の物が混ざると、きれいな再生紙が作れないんだよ。



そうなんだ。せっかく集めてもリサイクルの妨げになっちゃうんだね。



うん。においの付いた紙もリサイクルできないよ。



じゃあ、紙製の洗剤容器やせっけんの包み紙は可燃ごみだね。気を付けなっっちゃ。

今月のエコチャレンジ  
紙を分別してリサイクルします

市内のごみの量（8月分）

総量	1人1日
11,219 t (11,490 t) ▲2.4%	938 g (963 g) ▲2.6%

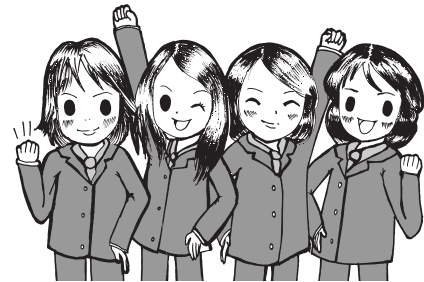
( )内は前年同月

【問】環境センター ☎(45)7004

防犯・交通安全  
指導員が行く!

今年、市内で発生した交通死亡事故の被害者の半数は道路を横断中の高齢者です。左右の確認を十分にしていないことや「まだ渡れるから大丈夫」と過信してしまうことなどが事故の原因です。左右の確認は、確認する方向に顔だけでなく体ごと向けて行うようにしましょう。横断中は特に横断の後半、左側から来る車に気を付けましょう。

時速40kmで走る車は1秒間に11m進みます。「まだ渡れる」と安心せず、車が通り過ぎるまで待つが、車が止まるのを確認してから横断しましょう。近くに信号や横断歩道がある場合は、遠回りでも必ず利用しましょう。横断するときに、手を挙げてドライバーに自分の存在をアピールすることも効果的です。



市内の犯罪・事故（8月末現在）

●街頭犯罪

区分	件数	区分	件数
侵入盗	510(▲100)	自動車盗	112(▲14)
ひったくり	13(▲16)	部品狙い	241(▲71)
強盗	15(▲4)	車上狙い	511(▲166)
恐喝	15(▲4)	自転車盗	610(▲306)

●交通事故

区分	件数	人数
死亡	7(▲3)	7(▲3)
重傷	59(▲6)	59(▲10)
軽傷	1,846(+180)	2,307(+152)
計	1,912(+171)	2,373(+139)

( )内は前年対比

“交差点 見る待つ止まる いつだって”

【問】地域ふれあい課 ☎(28)8955

知っておきたい  
消費生活情報

悪質な出会い系サイトにご注意!

事例

無料の占いサイトに登録したら、出会い系サイトから大量のメールが送られてきた。「資産家が財産を譲りたいと言っている」「悩みを聞いてほしい」といった内容だった。

軽い気持ちでメールをしていたが、だんだん相手の話引き込まれ「本当に大金が手に入るのではないか」「メールをやめて相手を突き放すことはできない」と思うようになってきた。初めは無料だったメールの送受信は、その後ポイントの購入が必要になりクレジットカードなどで支払った。メールを続けたところ、だまされていると気付くまでのわずか10日間で数十万円を使っていた。

アドバイス

なりすまし(サクラ)を使って誘い込む悪質な出会い系サイトであり非常に危険です。サイト業者は運営をしているだけの立場をとるため、サクラであることを立証するのは難しく、また複雑な決済の仕組みもあり被害の回復は困難です。

通常、サイトで出会った人から大金がもらえることはありません。またお金を払ってまで相手の悩みを聞いていることを冷静に考えれば、このような被害は防げます。出会い系サイトの悪質な手口にだまされないよう、気を付けましょう。

消費生活の相談窓口…▽市消費生活相談(下記)  
▽県尾張県民生活プラザ ☎(71)0999

11月の無料相談

電話番号がない相談は直接会場へ

相談名	日時	相談電話・会場	
市民総合	月～金曜日 9:00～17:00 (金曜日の午後と3・23日を除く)	思いやり会館3階 ☎(73)4363	
行政	10日(水)・17日(水) 10:00～12:00	思いやり会館3階 ☎(73)4363	
多重債務	月～金曜日 9:00～12:00 (3・23日を除く)	一宮庁舎西分庁舎1階 相談室☎(28)8984	
司法書士の多重債務	7日(日) 13:00～16:00	スポーツ文化センター ☎080(3620)7654	
消費生活	月～金曜日 9:00～16:30 (3・23日を除く)	一宮庁舎西分庁舎1階 相談室☎(71)2185	
交通事故	月～金曜日 9:00～17:15 (3・23日を除く)	尾張県民生活プラザ ☎(71)5900(代表)	
人権	10日(水) 13:00～16:00	思いやり会館3階 尾西庁舎東館4階	
心配ごと	火・金曜日 13:00～16:00 (2・16・23日を除く)	思いやり会館3階	
行政書士の許認可手続	水曜日 13:00～15:00(3日を除く)	尾西庁舎東館4階	
	18日(木) 13:00～16:00	思いやり会館3階	
市民活動	NPO・ボランティア 12日(金) 10:00～19:00 (予約制 ☎(28)8954)	市民活動支援センター	
仕事	職場悩みごと	月～金曜日 9:00～17:30 (3・23日を除く) 火曜日 13:00～17:15(23日を除く)	県一宮労働コーナー ☎(81)6103 尾張県民生活プラザ ☎(71)5900(代表)
	内職	月曜日 10:00～15:00	思いやり会館3階 ☎(72)5052
		火曜日 10:00～15:00(23日を除く)	尾西庁舎東館4階 ☎(63)4800
女性・青少年	若者向け就職	2日(火)・16日(火) 13:00～16:00(予約制 ☎(28)9130)	SOHOインキュベータオフィス(旧大志公民館)
	女性職業適性	27日(土) 9:00～16:00 (予約制 ☎(73)9100)	ききょう会館
	母子・寡婦就業	10日(水)・26日(金) 10:00～16:00	一宮庁舎1階子育て支援課 ☎(28)9133
	女性悩みごと	月～金曜日 10:00～16:30 (3・23・30日を除く。火曜日は15:30まで)	一宮庁舎1階子育て支援課 ☎(28)9149
		9日(火) 10:00～15:30	尾西庁舎東館4階 ☎(63)4800
青少年の心の悩み	30日(火) 10:00～15:30	木曾川庁舎1階相談室	
	火～土曜日 9:00～18:00 (3・23日を除く)	青少年センター ☎(73)3000	

相談名	日時	相談電話・会場	
ひとり親家庭	月～金曜日 10:00～16:30 (3・23日を除く)	一宮庁舎1階子育て支援課 ☎(28)9133	
	火曜日 10:00～12:00(23日を除く)	思いやり会館2階 ☎(71)6551	
	月・金曜日 10:00～16:30	尾西庁舎東館1階 窓口課☎(28)8655	
身障者	17日(水) 13:00～16:30	木曾川庁舎1階 相談室	
	9日(火) 13:00～16:00	思いやり会館1階 ☎(71)0105	
	24日(水) 13:00～15:00	尾西庁舎東館4階 ☎(63)4800	
障害者生活・サービス利用	10日(水) 13:00～15:00	木曾川庁舎1階 相談室	
	月～金曜日 9:00～17:00 (3・23日を除く)	障害者相談支援センター あすか☎(81)7260 ゆんたく☎(64)5882 いまいせ☎(45)1120 ピース☎(46)5009	
心の病気・悩みひきこもり	月～金曜日 9:00～16:30 (3・23日を除く)	県一宮保健所 ☎(72)0321	
不動産・建設	不動産取引と悩みごと	15日(月) 13:00～16:00 17日(水) 13:00～16:00	思いやり会館3階 尾西庁舎東館4階
	登記	25日(木) 13:00～16:00	思いやり会館3階 ☎(73)4363
		17日(水) 13:00～15:00	尾西庁舎東館4階
	建築・地震	9日(火) 13:00～16:00	思いやり会館3階 ☎(73)4363
	土木測量設計	11月はありません	一宮庁舎西分庁舎1階相談室

12月の法律相談 (予約制)

日時	会場	申し込み
3日(金)・7日(火)・10日(金)・17日(金)・21日(火)・24日(金) 13:00～16:00	思いやり会館3階	11月10日(水)の午前9時から ☎(73)4363
8日(火)・22日(水) 13:00～16:00	尾西庁舎東館4階	☎(61)5511

裁判中・弁護士依頼済み事件の相談は不可。  
同居家族・同一事業所は月1回まで。

新型インフルエンザの相談は県一宮保健所相談窓口(☎(72)1699)へ