



ピンちゃん・カンちゃんの  
エコ講座



**ピンちゃん**  
環境に優しい生活を送るしっかり者の女の子



**カンちゃん**  
お菓子が大好きなおっちょこちょいの男の子

冬に始める温暖化対策



今年の夏はとっても暑かったけど、12月にもなるとやっぱり寒いね。



でも寒いからって、暖房の使い方には気を付けないとね。



え〜？ 寒くて風邪ひいちゃったら…。



もう、カンちゃん！ わたしが言ってるのは…。



分かってるって。CO<sub>2</sub>をできるだけ出さないようにってことですよ。寒いときは重ね着して、暖房の設定温度を20℃以下にすれば、来年の夏はちょっと涼しくなるかもしれないね。



そうね。温暖化対策って誰かのためにするんじゃなくて、自分たちのために

もあるんだから！ カンちゃん、一緒にがんばろうね。



よ〜し、がんばるぞ！

今月のエコチャレンジ  
冬の暖房を見直します

【問】環境保全課 ☎(45)7185

市内のごみの量（9月分）

総量	1人1日
10,598 t (10,941 t) ▲3.1%	916 g (948 g) ▲3.4%

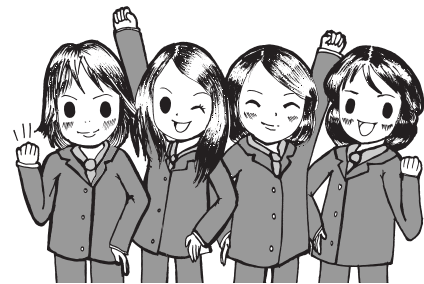
( )内は前年同月

【問】環境センター ☎(45)7004

防犯・交通安全  
指導員が行く！

年末は、交通事故が起きやすくなります。市内でも昨年は、12月だけで4人もの尊い命が奪われました。日没が早くなり、夕暮れ時から夜間にかけて、特に高齢者が犠牲となる交通事故や、飲酒の機会が増え、飲酒運転での事故も心配されます。

次のことを実践して交通事故をなくしましょう。▽飲酒運転は絶対にしない、させない、許さない▽夕暮れ時や夜間は、明るい服装や反射材などを利用し、ドライバーは早めにライトを点灯する  
12月1日(水)~20日(月)は「年末の安全なまちづくり県民運動」も行います。住宅・店舗への侵入盗や自転車盗を防止するための鍵掛けや、ひったくり・車上狙いに注意して貴重品の管理をするなど、一人ひとりが防犯対策を行いましょう。



市内の犯罪・事故（9月末現在）

●街頭犯罪

区分	件数	区分	件数
侵入盗	575(▲131)	自動車盗	124(▲13)
ひったくり	15(▲19)	部品狙い	275(▲80)
強盗	16(▲3)	車上狙い	551(▲184)
恐喝	15(▲6)	自転車盗	691(▲342)

●交通事故

区分	件数	人数
死亡	8(▲4)	8(▲4)
重傷	64(▲7)	64(▲11)
軽傷	2,063(+207)	2,577(+164)
計	2,135(+196)	2,649(+149)

( )内は前年対比

“12月1日(水)~10日(金)は年末の交通安全市民運動”

【問】地域ふれあい課 ☎(28)8955

知っておきたい  
消費生活情報

事例

業者から「最近、円高状態が続いているから、イラクの通貨（ディナール）やスーダンの通貨（スーダンポンド）を買えば、円に両替したときにもうかる」と電話で勧誘された。迷っていると、数日後に業者が自宅を訪れ、パンフレットを見せながら「有数の産油国であり、紛争後のため経済発展が期待できるので必ずもうかる」と説明され購入の契約をした。

アドバイス

現在、ディナールやスーダンポンドは、日本の金融機関では、ほとんど取り扱われていません。

外国通貨の取引にご注意！

そのため国内では、極めて取引がしにくく、購入しても円に換金することは困難です。換金性の乏しい外国通貨を購入する際は、業者の説明をうのみにせず、慎重な対応をしてください。

また販売業者とは別の業者が「数倍で買い取る」と持ち掛ける事例もあります。このような場合に買い取りが実行されることは、まずありません。

「残りわずか」などと勧誘されても、うまいもうけ話はありません。少しでも不審に感じたら、相談窓口にご相談ください。

消費生活の相談窓口…▽市消費生活相談（下記）  
▽県尾張県民生活プラザ ☎(71)0999

12月の無料相談

電話番号がない相談は直接会場へ

相談名	日時	相談電話・会場
生活・市政	市民総合	月～金曜日 9:00～17:00 (3・10・17・24日の午後と23・29～31日を除く) ☎(73)4363
	行政	1日(水)・15日(水) 10:00～12:00 ☎(73)4363
	多重債務	月～金曜日 9:00～12:00 (17・23・29～31日を除く) 一宮庁舎西分庁舎 1階 相談室☎(28)8984
	司法書士の多重債務	5日(日) 13:00～16:00 スポーツ文化センター ☎080(3620)7654
	消費生活	月～金曜日 9:00～16:30 (23・29～31日を除く) 一宮庁舎西分庁舎 1階 相談室☎(71)2185
	交通事故	月～金曜日 9:00～17:15 (23・29～31日を除く) 尾張県民生活プラザ ☎(71)5900(代表)
	人権	一宮特設相談所 6日(月) 13:00～16:00 思いやり会館3階 尾西庁舎東館4階
	心配ごと	火・金曜日 13:00～16:00 (7・21・28日を除く) 思いやり会館3階 水曜日 13:00～15:00(29日を除く) 尾西庁舎東館4階
	行政書士の許認可手続	16日(木) 13:00～16:00 思いやり会館3階
	市民活動	NPO・ボランティア 12月はありません (予約制 ☎(28)8954) 市民活動支援センター
仕事	職場悩みごと	月～金曜日 9:00～17:30 (23・29～31日を除く) ☎(81)6103 火曜日 13:00～17:15 尾張県民生活プラザ ☎(71)5900(代表)
	内職	月曜日 10:00～15:00 ☎(72)5052
		火曜日 10:00～15:00 尾西庁舎東館4階 ☎(63)4800
	若者向け就職	7日(火)・21日(火) 13:00～16:00(予約制 ☎(28)9130) SOSHインキュベータオフィス(旧大志公民館)
女性・青少年	女性職業適性	18日(土) 9:00～16:00 (予約制 ☎(73)9100) ききょう会館
	母子・寡婦就業	8日(水)・24日(金) 10:00～16:00 一宮庁舎 1階子育て支援課 ☎(28)9133
	女性悩みごと	月～金曜日 10:00～16:30 (23・29～31日を除く。火曜日は15:30まで) 一宮庁舎 1階子育て支援課 ☎(28)9149
		14日(火) 10:00～15:30 尾西庁舎東館4階 ☎(63)4800
	青少年の心の悩み	28日(火) 10:00～15:30 木曾川庁舎 1階相談室 火～土曜日 9:00～18:00 (23・28～31日を除く) 青少年センター ☎(73)3000

相談名	日時	相談電話・会場	
福祉	ひとり親家庭	月～金曜日 10:00～16:30 (23・29～31日を除く) 一宮庁舎 1階子育て支援課 ☎(28)9133 火曜日 10:00～12:00 思いやり会館2階 ☎(71)6551 月・金曜日 10:00～16:30 (31日を除く) 尾西庁舎東館 1階 窓口課☎(28)8655 15日(水) 13:00～16:30 木曾川庁舎 1階 相談室 14日(火) 13:00～16:00 思いやり会館 1階 ☎(71)0105 22日(水) 13:00～15:00 尾西庁舎東館 4階 ☎(63)4800 8日(水) 13:00～15:00 木曾川庁舎 1階 相談室	
	障害者生活・サービス利用	月～金曜日 9:00～17:00 (23・29～31日を除く) 障害者相談支援センターあすか☎(81)7260 ゆんたく☎(64)5882 いまいせ☎(45)1120 ピース☎(46)5009	
	心の病気・悩み、ひきこもり	月～金曜日 9:00～16:30 (23・29～31日を除く) 県一宮保健所 ☎(72)0321	
	不動産・建設	不動産取引と悩みごと	20日(月) 13:00～16:00 15日(水) 13:00～16:00 思いやり会館3階 尾西庁舎東館4階
		登記	16日(木) 13:00～16:00 15日(水) 13:00～15:00 思いやり会館3階 ☎(73)4363 尾西庁舎東館4階
		建築・地震	14日(火) 13:00～16:00 思いやり会館3階 ☎(73)4363
		土木測量設計	22日(水) 13:00～16:00 一宮庁舎西分庁舎 1階相談室

1月の法律相談 (予約制)

日時	会場	申し込み
7日(金)・11日(火)・14日(金)・18日(火)・21日(金)・28日(金) 13:00～16:00	思いやり会館3階	12月10日(金)の午前9時から ☎(73)4363
12日(水)・26日(水) 13:00～16:00		尾西庁舎東館4階 ☎(61)5511

裁判中・弁護士依頼済み事件の相談は不可。  
同居家族・同一事業所は月1回まで。

新型インフルエンザの相談は県一宮保健所相談窓口(☎(72)1699)へ