

ピンちゃん・カンちゃんの
エコ講座



ピンちゃん
環境に優しい生活を送るしっかり者の女の子



カンちゃん
お菓子が大好きなおっちょこちょいの男の子

プラスチック製容器包装のリサイクル



カンちゃん、ごみ出しルールが変わって2年になるけど、分別には慣れた？



完ぺきだよ。何でも聞いて。



じゃあ質問するよ！ お肉のトレイやカップめんの容器は？



「プラマーク」が付いているからプラスチック製容器包装だよ。緑色の指定袋に入れて、資源として出すんだよ。



正解！ 熱で溶かしてもう一度プラスチック製品にしたり、工場の発電燃料になったりしているんだって。



分別すれば、リサイクルにつながるんだよ。これからもしっかりやるよ！



最後にもう1問。プラスチックのバケツは？



不燃ごみでしょ。



正解！ カンちゃんばっちりだね。

今月のエコチャレンジ
プラスチックを正しく分別します

市内のごみの量（2月分）

総量	1人1日
8,588 t (9,011 t) ▲4.7%	797 g (840 g) ▲5.1%

()内は前年同月

【問】環境センター ☎(45)7004

防犯・交通安全
指導員が行く！

陽気も良くなり、お出掛けの機会も多くなりました。昨年、交通事故で亡くなった方の約半数は65歳以上の高齢者でした。また、そのうち歩行中・自転車乗車中が6割を占めています。そこで耳より情報！ 「あじのひらき」です。おいしそうですね？ いえいえ、交通安全のキーワードです。

あ……歩く人

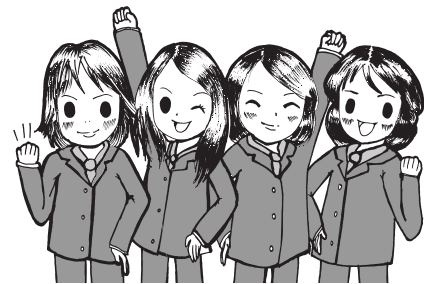
じの…自転車に乗る人

ひ……左から来る車と衝突

ら……ライトのつくころ

き……近所で発生

高齢者の交通事故の特徴を、頭文字を並べて表したものです。「あじのひらき」を合言葉に、交通事故死亡事故ゼロを目指しましょう。



市内の犯罪・事故（2月末現在）

●街頭犯罪

区分	件数	区分	件数
侵入盗	125(+ 4)	自動車盗	32(+ 10)
ひったくり	3(▲ 13)	部品狙い	66(▲ 10)
強盗	3(+ 2)	車上狙い	138(+ 10)
恐喝	3(▲ 1)	自転車盗	131(▲ 51)

●交通事故

区分	件数	人数
死亡	1(± 0)	1(± 0)
重傷	20(▲ 3)	20(▲ 6)
軽傷	494(+ 101)	600(+ 101)
計	515(+ 98)	621(+ 95)

()内は前年対比

“ちょっと待った 渡れるつもりの その横断”

【問】地域ふれあい課 ☎(28)8955

知っておきたい
消費生活情報

考えてみよう！ 契約クイズ 13

問題

「排水溝を無料で点検します」と男性が訪ねてきた。見てもらうと、「シロアリがわいていて、このままだと家が倒壊する危険があります。すぐにシロアリ駆除をすれば間に合います」と言われた。驚いて工事を依頼し、契約書に署名・押印した。すると男性は、その場で駆除作業を終わらせ、「もう心配いりませんから」と帰っていった。

家族に話すと「おかしいのではないか」と言われたので、業者に「クーリングオフする」と通知を出した。すると業者から「そんな非常識な。工事は終わっているんですよ。当然、料金は支払ってもらいます」と電話してきた。

法律上、クーリングオフできる？

①クーリングオフできる

②クーリングオフできない

解答

正解は「①クーリングオフできる」です。業者が訪問してきて結んだ契約は、一部を除いてクーリングオフできます。クーリングオフは無条件解約ですので、工事が終わっているかどうかは問題ではありません。さらに原状回復するよう主張することができます。

訪問販売がすべて悪いわけではありませんが、悪質な業者も後を絶たないので、契約を急がせるものなどには特に注意が必要です。

消費生活の相談窓口…▽市消費生活相談(下記)

▽県尾張県民生活プラザ ☎(71)0999

5月の無料相談

電話番号がない相談は直接会場へ

相談名	日時	相談電話・会場
生活・市政	市民総合	月～金曜日 9:00～17:00 (金曜日の午後と3～5日を除く) ☎(73)4363
	行政	12日(水)・19日(水) 10:00～12:00 ☎(73)4363
	多重債務	月～金曜日 9:00～12:00 (3～5日を除く) 一宮庁舎西分庁舎1階 相談室☎(28)8984
	司法書士の多重債務	2日(日) 13:00～16:00 スポーツ文化センター ☎080(3620)7654
	消費生活	月～金曜日 9:00～16:30 (3～5日を除く) 一宮庁舎西分庁舎1階 相談室☎(71)2185
	交通事故	月～金曜日 9:00～17:15 (3～5日を除く) 尾張県民生活プラザ ☎(71)5900(代表)
	人権	12日(水) 13:00～16:00 思いやり会館3階 尾西庁舎東館4階
	心配ごと	火・金曜日 13:00～16:00 (4・11・18日を除く) 思いやり会館3階 水曜日 13:00～15:00(5日を除く) 尾西庁舎東館4階
	行政書士の許認可手続	20日(木) 13:00～16:00 思いやり会館3階
	市民活動	NPO・ボランティア 14日(金) 10:00～19:00 (予約制) ☎(28)8954 市民活動支援センター
仕事	職場悩みごと	月～金曜日 9:00～17:30 (3～5日を除く) ☎(81)6103 火曜日 13:00～17:15(4日を除く) 尾張県民生活プラザ ☎(71)5900(代表)
	内職	月曜日 10:00～15:00(3日を除く) ☎(72)5052
		火曜日 10:00～15:00(4日を除く) ☎(63)4800
女性・青少年	女性職業適性	22日(土) 9:00～16:00 (予約制) ☎(73)9100 ききょう会館
	母子・寡婦就業	12日(水)・28日(金) 10:00～16:00 一宮庁舎1階子育て支援課 ☎(28)9133
	女性悩みごと	18日(火) 10:00～15:30 一宮庁舎1階子育て支援課 ☎(28)9149
		11日(火) 10:00～15:30 尾西庁舎東館4階 ☎(63)4800
	青少年の心の悩み	25日(火) 10:00～15:30 木曾川庁舎1階相談室 火～土曜日 9:00～18:00 (4～6日を除く) 青少年センター ☎(73)3000

相談名	日時	相談電話・会場
ひとり親家庭	月～金曜日 10:00～16:30 (3～5日を除く)	一宮庁舎1階子育て支援課 ☎(28)9133
	火曜日 10:00～12:00(4日を除く)	思いやり会館2階 ☎(71)6551
	月・金曜日 10:00～16:30 (3日を除く)	尾西庁舎東館1階 窓口課☎(28)8655
	19日(水) 13:00～16:30	木曾川庁舎1階相談室
福祉	身障害者	11日(火) 13:00～16:00 ☎(71)0105
		26日(水) 13:00～15:00 ☎(63)4800
	12日(水) 13:00～15:00 木曾川庁舎1階相談室	
障害者生活・サービス利用	月～金曜日 9:00～17:00 (3～5日を除く)	障害者相談支援センター あすか☎(81)7260 ゆんたく☎(64)5882 いまいせ☎(45)1120 ピース☎(46)5009
心の病気・悩みきこもり	月～金曜日 9:00～16:30 (3～5日を除く)	県一宮保健所 ☎(72)0321
不動産・建設	不動産取引と悩みごと	17日(月) 13:00～16:00 ☎(73)4363
		19日(水) 13:00～16:00 尾西庁舎東館4階
	登記	27日(木) 13:00～16:00 ☎(73)4363 19日(水) 13:00～15:00 尾西庁舎東館4階
	建築・地震	11日(火) 13:00～16:00 ☎(73)4363
	土木測量設計	5月はありません

6月の法律相談 (予約制)

日時	会場	申し込み
1日(火)・4日(金)・11日(金)・15日(火)・18日(金)・25日(金) 13:00～16:00	思いやり会館3階	5月10日(月)の午前9時から ☎(73)4363
9日(水)・23日(水) 13:00～16:00	尾西庁舎東館4階	☎(61)5511

裁判中・弁護士依頼済み事件の相談は不可。
同居家族・同一事業所は月1回まで。

新型インフルエンザの相談は県一宮保健所相談窓口(☎(72)1699)へ。市消費生活相談の会場が変更になりました。