

ピンちゃん・カンちゃんの エコ講座



ピンちゃん
環境に優しい生活を送るしっかり者の女の子



カンちゃん
お菓子が大好きなおっちょこちょいの男の子

住宅もエコポイント？



ピンちゃん、おうちを買ってもエコポイントってもらえるの？



そうね。でも何でももらえるわけじゃないの。



えっ、もらえないの！



もう、最後まで話を聞いてよ。正確には、エコ住宅を建てたり、エコリフォームをしたりするともらえるの。



ふ〜ん、今のうちでもエコなリフォームをすれば、もらえるのかあ…。



カンちゃん、大切なことはエコポイントをもらうことじゃなくって、環境に優しいライフスタイルにしていってことだからね！



は〜い。でもエコポイントがもらえると、ちょっとうれしいね！

今月のエコチャレンジ エコライフを目指します

【問】環境保全課 ☎(45)7185

市内のごみの量（3月分）

総量	1人1日
10,825 t (11,095 t) ▲2.4%	908 g (934 g) ▲2.8%

()内は前年同月

【問】環境センター ☎(45)7004

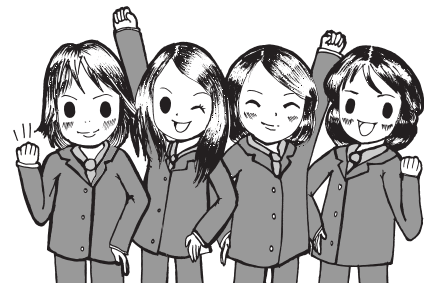
防犯・交通安全 指導員が行く！

梅雨の季節となりました。お出掛けの際に傘が必要なことも多いかと思います。

ところで皆さん、ご存じですか？ 傘をさしながら自転車に乗る「傘さし運転」は、道路交通法で安全運転義務違反となり罰金の対象となります。傘をさして運転すると、風にあおられ転倒したり、前が見えにくいため歩行者などにぶつかってしまったりする危険を伴います。

自転車の片手・手放し運転では、とっさの出来事に対応することができません。もちろん傘だけではなく、携帯電話をかけたがらの運転なども同様です。

自分の身を守るため、また加害者とならないためにも、傘さし運転はやめましょう。



市内の犯罪・事故（3月末現在）

●街頭犯罪

区分	件数	区分	件数
侵入盗	183(▲12)	自動車盗	53(+14)
ひったくり	5(▲11)	部品狙い	107(▲2)
強盗	5(+3)	車上狙い	226(+8)
恐喝	4(▲2)	自転車盗	201(▲96)

●交通事故

区分	件数	人数	()
死亡	5(+3)	5(+3)	内は前年対比
重傷	27(▲3)	27(▲6)	
軽傷	731(+110)	884(+78)	
計	763(+110)	916(+75)	

“雨の日は かつぱ着用 かさ厳禁”

【問】地域ふれあい課 ☎(28)8955

知っておきたい
消費生活情報

考えてみよう！ 契約クイズ 14

問題

不景気が続き、将来のことが不安になってきた。現在の勤務先も明日はどうなるかわからず、ほかに収入の道はないかと調べていたところ、マンション投資がいいのではないかと考えた。

知り合いの不動産業者に相談したところ、ちょうど投資向きのマンション物件が1棟あり、購入することにした。多忙だったので、業者を勤務先に呼び出し契約した。

後で冷静になると、マンション管理などの煩雑さや購入時のローンが心配になり、契約を取りやめるように思い直した。契約後8日以内なので、クーリングオフしようと思う。

法律上、クーリングオフできる？

①クーリングオフできる

②クーリングオフできない

解答

正解は「②クーリングオフできない」です。宅地建物取引業法第37条の2によると、宅地建物業者が売り主となる宅地建物取引を、事務所等以外の場所で契約した場合、8日間のクーリングオフ制度が適用されます。

ただし買い主の方から契約場所を自宅や勤務先に指定した場合、その場所は事務所等と同じ扱いになり、クーリングオフの対象外となります。従って、今回のケースはクーリングオフできません。

消費生活の相談窓口…▽市消費生活相談(下記)

▽県尾張県民生活プラザ ☎(71)0999

6月の無料相談

電話番号がない相談は直接会場へ

相談名	日時	相談電話・会場
生活・市政	市民総合	月～金曜日 9:00～17:00 (金曜日の午後を除く) ☎(73)4363
	行政	2日(水)・16日(水) 10:00～12:00 ☎(73)4363
	多重債務	月～金曜日 9:00～12:00 (21日を除く)
	司法書士の多重債務	6日(日) 13:00～16:00 ☎080(3620)7654
	消費生活	月～金曜日 9:00～16:30 一宮庁舎西分庁舎1階相談室☎(71)2185
	交通事故	月～金曜日 9:00～17:15 尾張県民生活プラザ☎(71)5900(代表)
	人権	1日(火) 13:00～16:00 思いやり会館3階尾西庁舎東館4階
	心配ごと	火・金曜日 13:00～16:00 (1・15日を除く) 水曜日 13:00～15:00 思いやり会館3階 尾西庁舎東館4階
	行政書士の許認可手続	17日(木) 13:00～16:00 思いやり会館3階
	市民活動	NPO・ボランティア 6月はありません(予約制 ☎(28)8954)
仕事	職場悩みごと	月～金曜日 9:00～17:30 ☎(81)6103 火曜日 13:00～17:15 尾張県民生活プラザ☎(71)5900(代表)
	内職	月曜日 10:00～15:00 ☎(72)5052
		火曜日 10:00～15:00 尾西庁舎東館4階☎(63)4800
	女性職業適性	26日(土) 9:00～16:00 (予約制 ☎(73)9100)
女性・青少年	母子・寡婦就業	9日(水)・25日(金) 10:00～16:00 一宮庁舎1階子育て支援課☎(28)9133
	女性悩みごと	月～金曜日 10:00～16:30 (火曜日は15:30まで) 一宮庁舎1階子育て支援課☎(28)9149
		8日(火) 10:00～15:30 尾西庁舎東館4階☎(63)4800
	青少年の心の悩み	22日(火) 10:00～15:30 木曾川庁舎1階相談室
	火～土曜日 9:00～18:00 青少年センター☎(73)3000	

相談名	日時	相談電話・会場
福祉	ひとり親家庭	月～金曜日 10:00～16:30 一宮庁舎1階子育て支援課☎(28)9133 火曜日 10:00～12:00 思いやり会館2階☎(71)6551
	身障害者	月・金曜日 10:00～16:30 尾西庁舎東館1階窓口課☎(28)8655
		16日(水) 13:00～16:30 木曾川庁舎1階相談室
		8日(火) 13:00～16:00 思いやり会館1階☎(71)0105
	障害者生活・サービス利用	23日(水) 13:00～15:00 尾西庁舎東館4階☎(63)4800
		9日(水) 13:00～15:00 木曾川庁舎1階相談室
心の病気・悩みひきこもり	月～金曜日 9:00～16:30 県一宮保健所☎(72)0321	
不動産・建設	不動産取引と悩みごと	21日(月) 13:00～16:00 16日(水) 13:00～16:00 思いやり会館3階 尾西庁舎東館4階
	登記	24日(木) 13:00～16:00 ☎(73)4363
		16日(水) 13:00～15:00 尾西庁舎東館4階
	建築・地震	8日(火) 13:00～16:00 思いやり会館3階☎(73)4363
	土木測量設計	24日(木) 13:00～16:00 一宮庁舎西分庁舎1階相談室

7月の法律相談 (予約制)

日時	会場	申し込み
2日(金)・6日(火)・9日(金)・16日(金)・20日(火)・23日(金) 13:00～16:00	思いやり会館3階	6月10日(木)の午前9時から ☎(73)4363
14日(水)・28日(水) 13:00～16:00	尾西庁舎東館4階	☎(61)5511

裁判中・弁護士依頼済み事件の相談は不可。
同居家族・同一事業所は月1回まで。

新型インフルエンザの相談は県一宮保健所相談窓口(☎(72)1699)へ