

ピンちゃん・カンちゃんの エコ講座



ピンちゃん
環境に優しい生活を送るしっかり者の女の子



カンちゃん
お菓子が大好きなおっちょこちょいの男の子

生ごみの水切りを忘れずに!



おまんじゅうおいしいなあ。ピンちゃんもどうぞ。お茶も入れてあるからね。



ありがとう。あれ? カンちゃんが捨てたお茶がら、べたべたのままじゃない!



え~? 仕方ないよ…。



もう、カンちゃん! 生ごみはどうやって出すのか、忘れちゃったの?



あっ、水切りしなきゃいけないだった!



そうよ。生ごみの重さのうち、約80%が水分なんだから。水を切ってから捨てないと、ごみが重くなって大変なのよ。

よ。お茶がらも、手でしぼって乾燥させてから捨てれば、ずいぶん水分が減るわよね。



そうだね。早速やってみるよ。

今月のエコチャレンジ 生ごみはしっかり水切りします

市内のごみの量 (4月分)

総量	1人1日
10,964 t (11,354 t) ▲3.4%	947 g (984 g) ▲3.8%

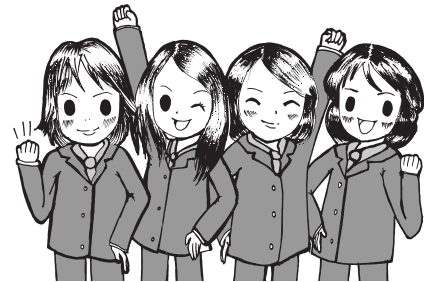
()内は前年同月

【問】環境センター ☎(45)7004

防犯・交通安全 指導員が行く!

侵入盗と呼ばれるのは、主に住宅や店舗へ侵入するドロボーです。市内の発生件数は、県内の市区町村別でワースト1位です。また就寝中を狙う「忍び込み」という手口は、居直り強盗になりかねず、とても危険です。「まさか自分の家が狙われるはずがない」と過信していませんか。そんな心のすきをドロボーはうかがっています。

侵入盗から家を守るため、いつも鍵を掛けるようにしましょう。わずかな時間だけ外出するときも、家に居るときもです。施錠のほか、センサーライトなどで家の周りを明るくすることや、近所に一声掛けることも防犯上の効果があります。家族でどんなことができるのか、どうしたらよいかなどを話し合い、防犯意識を高めましょう。



市内の犯罪・事故 (4月末現在)

●街頭犯罪

区分	件数	区分	件数
侵入盗	257(▲28)	自動車盗	66(+7)
ひったくり	5(▲13)	部品狙い	135(▲19)
強盗	7(+2)	車上狙い	308(+23)
恐喝	7(▲2)	自転車盗	276(▲110)

●交通事故

区分	件数	人数	()内は前年対比
死亡	5(+1)	5(+1)	
重傷	35(▲3)	35(▲6)	
軽傷	957(+141)	1,176(+113)	
計	997(+139)	1,216(+108)	

“防犯は カギかけ 声かけ 心がけ”

【問】地域ふれあい課 ☎(28)8955

知っておきたい
消費生活情報

考えてみよう！ 契約クイズ 15

問題

1回だけカニを購入した業者から電話があった。「旬のオホーツク海産の毛ガニを、通常25,000円のところ、今なら20,000円に値引きして販売します」と言うので、購入を申し込んだ。

しかし、よく考えると高額に思えてきたので、翌日にキャンセルの電話をした。すると、業者は「こういう食料品はクーリングオフできない。キャンセルは認めない。商品を送付してやる」と怒鳴り声を上げた。

法律上、クーリングオフできる？

- ①クーリングオフできる
- ②クーリングオフできない

解答

正解は「①クーリングオフできる」です。業者からの電話や訪問で、カニだけではなく昆布・リンゴ・ミカンなどの食料品をしつこく勧められ、断り切れずに購入してしまうことがあります。

「特定商取引に関する法律」が改正され、21年12月から、一部の例外を除いてほとんどの商品・役務に対してクーリングオフが適用されるようになりました。法改正前は適用外だった食料品も、訪問販売や電話勧誘販売などで購入した場合、クーリングオフできるようになりました。

消費生活の相談窓口…▽市消費生活相談(下記)
▽県尾張県民生活プラザ ☎(71)0999

7月の無料相談

電話番号がない相談は直接会場へ

相談名	日時	相談電話・会場
市民総合	月～金曜日 9:00～17:00 (2・9・16・23日の午後と19日を除く)	思いやり会館3階 ☎(73)4363
行政	7日(水)・21日(水) 10:00～12:00	思いやり会館3階 ☎(73)4363
多重債務	月～金曜日 9:00～12:00 (19日を除く)	一宮庁舎西分庁舎1階 相談室☎(28)8984
司法書士の多重債務	4日(日) 13:00～16:00	スポーツ文化センター ☎080(3620)7654
消費生活	月～金曜日 9:00～16:30 (19日を除く)	一宮庁舎西分庁舎1階 相談室☎(71)2185
交通事故	月～金曜日 9:00～17:15 (19日を除く)	尾張県民生活プラザ ☎(71)5900(代表)
人権	14日(水) 13:00～16:00	思いやり会館3階 尾西庁舎東館4階
心配ごと	火・金曜日 13:00～16:00 (6・20日を除く)	思いやり会館3階
行政書士の許認可手続	水曜日 13:00～15:00	尾西庁舎東館4階
	15日(木) 13:00～16:00	思いやり会館3階
市民活動	NPO・ボランティア 9日(金) 10:00～19:00 (予約制) ☎(28)8954	市民活動支援センター
仕事	職場悩みごと	月～金曜日 9:00～17:30 (19日を除く) ☎(81)6103
		火曜日 13:00～17:15
	内職	月曜日 10:00～15:00(19日を除く) ☎(72)5052
		火曜日 10:00～15:00
	尾西庁舎東館4階 ☎(63)4800	
女性・青少年	若者向け就職	火曜日 13:00～16:00 (予約制) ☎(28)9130
	女性職業適性	24日(土) 9:00～16:00 (予約制) ☎(73)9100
	母子・寡婦就業	14日(水)・23日(金) 10:00～16:00
	女性悩みごと	月～金曜日 10:00～16:30 (19日を除く。火曜日は15:30まで)
		13日(火) 10:00～15:30
青少年の心の悩み	火～土曜日 9:00～18:00 (20日を除く)	
	尾西庁舎東館4階 ☎(63)4800	
	木曾川庁舎1階相談室	
	青少年センター ☎(73)3000	

相談名	日時	相談電話・会場
ひとり親家庭	月～金曜日 10:00～16:30 (19日を除く)	一宮庁舎1階子育て支援課 ☎(28)9133
	火曜日 10:00～12:00	思いやり会館2階 ☎(71)6551
	月・金曜日 10:00～16:30 (19日を除く)	尾西庁舎東館1階 窓口課☎(28)8655
	21日(水) 13:00～16:30	木曾川庁舎1階 相談室
身体障害者	13日(火) 13:00～16:00	思いやり会館1階 ☎(71)0105
	28日(水) 13:00～15:00	尾西庁舎東館4階 ☎(63)4800
	14日(水) 13:00～15:00	木曾川庁舎1階 相談室
障害者生活・サービス利用	月～金曜日 9:00～17:00 (19日を除く)	障害者相談支援センター あすか☎(81)7260 ゆんたく☎(64)5882 いまいせ☎(45)1120 ピース☎(46)5009
心の病気・悩み・ひきこもり	月～金曜日 9:00～16:30 (19日を除く)	県一宮保健所 ☎(72)0321
不動産・建設	不動産取引と悩みごと	20日(火) 13:00～16:00
		21日(水) 13:00～16:00
	登記	22日(木) 13:00～16:00
		21日(水) 13:00～15:00
	建築・地震	13日(火) 13:00～16:00
土木測量設計	7月はありません	
	尾西庁舎東館4階 ☎(73)4363	
	尾西庁舎東館4階 ☎(73)4363	
	尾西庁舎東館4階 ☎(73)4363	
	一宮庁舎西分庁舎1階相談室	

8月の法律相談 (予約制)

日時	会場	申し込み
3日(火)・6日(金)・13日(金)・17日(火)・20日(金)・27日(金) 13:00～16:00	思いやり会館3階	7月12日(月)の午前9時から ☎(73)4363
11日(水)・25日(水) 13:00～16:00	尾西庁舎東館4階	☎(61)5511

裁判中・弁護士依頼済み事件の相談は不可。
同居家族・同一事業所は月1回まで。

新型インフルエンザの相談は県一宮保健所相談窓口 ☎(72)1699へ