

ピンちゃん・カンちゃんの
エコ講座



ピンちゃん
環境に優しい生活を送る
しっかり者の女の子



カンちゃん
お菓子が大好きなおっ
ちょこちょいの男の子

早起きは地球にも得？



あ～、よく寝たなあ。今日は休みだから朝寝坊しちゃった。



朝寝坊しても、お母さんに怒られないしね。ねえ、早起きするとエコにつながるって知ってる？



えっ、どうして？



じゃあ、ヒント！ 朝早く起きるってことは、夜も早く寝るってこと…。



そうか！ 分かった！ 夜につけてる明かりを早く消せば、その分が節約になるってことだね。



ピンポ～ン！ エコにもなるし、早起きして、ゆっくり、しっかり朝ごはんを食べると、何より頭や体にいいわよ。



よ～し、頭すっきりで、今日は朝からいい1日になりそうぞぞ！

今月のエコチャレンジ
休みでも早起きします

【問】環境保全課 ☎(45)7185

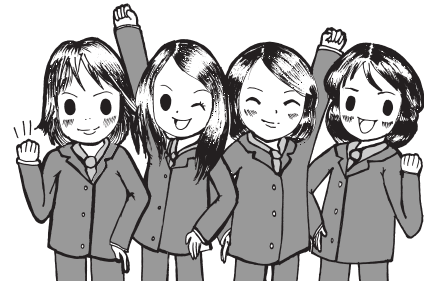
市内のごみの量 (5月分)

総量	1人1日
11,080 t (11,175 t) ▲0.9%	926 g (937 g) ▲1.2%

()内は前年同月

【問】環境センター ☎(45)7004

防犯・交通安全
指導員が行く！



県内では、振り込め詐欺の被害が増加していて、一宮市内でも多発しています。「携帯電話を落としたので、電話番号が変わった」「会社の金を使い込んで、サラ金に借金をした」など、息子や孫をかたり、いろいろな手口でだまそうとします。

被害者の多くは高齢者です。高齢者の被害を防ぐには、家族で防止策を話し合うことが大切です。電話によるお金の要求には、「ひとりで、すぐに振り込まない」を徹底することや、家族で連絡方法を確認し、あらかじめ合言葉を決めておくことで、振り込め詐欺の被害を防ぐことができます。

高齢者の優しい心に付け込む行為は断じて許されるものではありません。家族や知り合いの皆さんで声を掛け合って、被害を防いでいきましょう。

市内の犯罪・事故 (5月末現在)

●街頭犯罪

区分	件数	区分	件数
侵入盗	314(▲62)	自動車盗	82(+7)
ひったくり	9(▲14)	部品狙い	162(▲28)
強盗	8(▲4)	車上狙い	351(▲37)
恐喝	10(±0)	自転車盗	359(▲150)

●交通事故

区分	件数	人数
死亡	5(▲2)	5(▲2)
重傷	44(▲1)	44(▲4)
軽傷	1,168(+170)	1,433(+140)
計	1,217(+167)	1,482(+134)

()内は前年対比

8月1日(日)～10日(火)は夏の安全なまちづくり県民運動

【問】地域ふれあい課 ☎(28)8955

知っておきたい
消費生活情報

考えてみよう！ 契約クイズ 16

問題

親が突然亡くなり、葬儀の準備をしなくてはならなくなった。すると葬儀業者が自宅を訪れ「葬儀をやらせてもらえないか」と勧めてきた。どうしたものかと思案していたところだったので、好都合だと思い契約した。しばらくして、葬儀業者が見積書を持ってきた。見積書の内容を確認すると、金額が予想以上に高いように思えてきた。訪問販売での契約なのでクーリングオフしようと連絡したが、「クーリングオフできない」と葬儀業者に言われた。

法律上、クーリングオフできる？

①クーリングオフできる

②クーリングオフできない

解答

正解は「②クーリングオフできない」です。葬儀は「突発的に発生した事項に対応するために必要となる役務の提供」に当たります。

葬儀は通常、できるだけ速やかに行われることが求められています。また当然、契約から8日間のクーリングオフ期間の経過を待って行われるようなものではないと考えられ、クーリングオフの対象外となります。従って、今回のケースはクーリングオフできません。

消費生活の相談窓口…▽市消費生活相談(下記)

▽県尾張県民生活プラザ ☎(71)0999

8月の無料相談

電話番号がない相談は直接会場へ

相談名	日時	相談電話・会場
生活・市政	市民総合	月～金曜日 9:00～17:00 (金曜日の午後を除く) ☎(73)4363
	行政	4日(水)・18日(水) 10:00～12:00 ☎(73)4363
	多重債務	月～金曜日 9:00～12:00 (19日を除く) 一宮庁舎西分庁舎1階相談室☎(28)8984
	司法書士の多重債務	1日(日) 13:00～16:00 スポーツ文化センター☎080(3620)7654
	消費生活	月～金曜日 9:00～16:30 一宮庁舎西分庁舎1階相談室☎(71)2185
	交通事故	月～金曜日 9:00～17:15 尾張県民生活プラザ☎(71)5900(代表)
	人権	11日(水) 13:00～16:00 思いやり会館3階尾西庁舎東館4階
	心配ごと	火・金曜日 13:00～16:00 (3・17日を除く) 水曜日 13:00～15:00 思いやり会館3階 尾西庁舎東館4階
	行政書士の許可手続	19日(木) 13:00～16:00 思いやり会館3階
市民活動	NPO・ボランティア	8月はありません (予約制 ☎(28)8954) 市民活動支援センター
仕事	職場悩みごと	月～金曜日 9:00～17:30 県一宮労働コーナー☎(81)6103
		火曜日 13:00～17:15 尾張県民生活プラザ☎(71)5900(代表)
	内職	月曜日 10:00～15:00 思いやり会館3階☎(72)5052
		火曜日 10:00～15:00 尾西庁舎東館4階☎(63)4800
女性・青少年	若者向け就職	3日(火)・17日(火) 13:00～16:00(予約制 ☎(28)9130) S O H O インキュベーターオフィス(旧大志公民館)
	女性職業適性	28日(土) 9:00～16:00(予約制 ☎(73)9100) ききょう会館
	母子・寡婦就業	11日(水)・27日(金) 10:00～16:00 一宮庁舎1階子育て支援課☎(28)9133
	女性悩みごと	月～金曜日 10:00～16:30 (31日を除く。火曜日は15:30まで) 一宮庁舎1階子育て支援課☎(28)9149
		10日(火) 10:00～15:30 尾西庁舎東館4階☎(63)4800
		24日(火) 10:00～15:30 木曾川庁舎1階相談室
青少年の心の悩み	火～土曜日 9:00～18:00 青少年センター☎(73)3000	

相談名	日時	相談電話・会場	
ひとり親家庭	月～金曜日 10:00～16:30 ☎(28)9133	一宮庁舎1階子育て支援課	
	火曜日 10:00～12:00 ☎(71)6551	思いやり会館2階	
	月・金曜日 10:00～16:30	尾西庁舎東館1階窓口課☎(28)8655	
	18日(水) 13:00～16:30	木曾川庁舎1階相談室	
身体障害者	10日(火) 13:00～16:00 ☎(71)0105	思いやり会館1階	
	25日(水) 13:00～15:00 ☎(63)4800	尾西庁舎東館4階	
	11日(水) 13:00～15:00	木曾川庁舎1階相談室	
障害者生活・サービス利用	月～金曜日 9:00～17:00	障害者相談支援センターあすか☎(81)7260 ゆんたく☎(64)5882 いまいせ☎(45)1120 ピース☎(46)5009	
心の病気・悩み、ひきこもり	月～金曜日 9:00～16:30	県一宮保健所☎(72)0321	
不動産・建設	不動産取引と悩みごと	16日(月) 13:00～16:00 18日(水) 13:00～16:00	思いやり会館3階 尾西庁舎東館4階
		26日(木) 13:00～16:00 18日(水) 13:00～15:00	思いやり会館3階☎(73)4363 尾西庁舎東館4階
	登記	10日(火) 13:00～16:00 ☎(73)4363	思いやり会館3階
	建築・地震	26日(木) 13:00～16:00	一宮庁舎西分庁舎1階相談室
	土	26日(木) 13:00～16:00	一宮庁舎西分庁舎1階相談室
	木	26日(木) 13:00～16:00	一宮庁舎西分庁舎1階相談室
	測量設計	26日(木) 13:00～16:00	一宮庁舎西分庁舎1階相談室

9月の法律相談 (予約制)

日時	会場	申し込み
3日(金)・7日(火)・10日(金)・17日(金)・21日(火)・24日(金) 13:00～16:00	思いやり会館3階	8月10日(火)の午前9時から ☎(73)4363
8日(水)・22日(水) 13:00～16:00	尾西庁舎東館4階	☎(61)5511

裁判中・弁護士依頼済み事件の相談は不可。
同居家族・同一事業所は月1回まで。

新型インフルエンザの相談は県一宮保健所相談窓口 ☎(72)1699へ