

ピンちゃん・カンちゃんの
エコ講座



ピンちゃん
環境に優しい生活を送るしっかり者の女の子



カンちゃん
お菓子が大好きなおっちょこちょいの男の子

スプレー缶のリサイクル



まだまだ暑いね。ピンちゃん、公園で虫捕りしない？



いいよ。虫よけスプレーをかけてから行こうね。



うん。あれっ？ 中身がないみたい。



そうなの？ カンちゃん、捨てるときはどうすればいいか分かるよね？



もちろんだよ。スプレー缶はリサイクルできるから、収集資源として空き缶・金属類の収集日に出すんだよね。



正解。でも、その前にやらなきゃいけないことがあるよ。



あっ、穴を開けなくちゃいけないだった。



ガスが残ったままだと、ごみ処理施設や収集車で火災が起こることもあるんだから。使い切ったら、周りに火気のない屋外で、穴を開けてね。

今月のエコチャレンジ
スプレー缶は穴を開けてリサイクルします

市内のごみの量 (6月分)

総量	1人1日
10,652 t (11,068 t) ▲3.8%	920 g (959 g) ▲4.1%

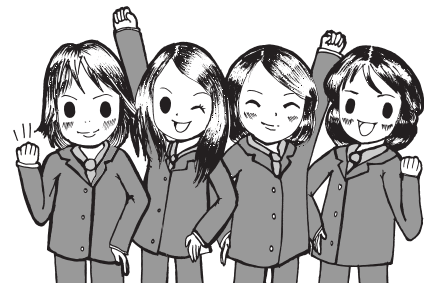
()内は前年同月

【問】環境センター ☎(45)7004

防犯・交通安全
指導員が行く!

日没が日増しに早くなっています。日が傾き薄暗くなってくるころ、運転者からは歩行者の姿が見えにくくなります。この時間帯は交通事故の危険性が高まります。自動車・自転車は日没30分前に点灯してください。歩行者は明るい色の服装や反射材を利用し、高齢者の外出時には反射材を利用するよう、家族の方が声を掛けましょう。

- 次のことも実践して交通事故をなくしましょう。
- ▽自転車や歩行中の高齢者を見掛けたら、徐行など思いやり運転をする
- ▽運転席・助手席だけでなく、全席ともシートベルトを着用する
- ▽飲酒運転をしない
- ▽飲酒運転をさせない



市内の犯罪・事故 (6月末現在)

●街頭犯罪

区分	件数	区分	件数
侵入盗	368(▲102)	自動車盗	89(± 0)
ひったくり	9(▲15)	部品狙い	192(▲33)
強盗	12(▲4)	車上狙い	406(▲82)
恐喝	12(± 0)	自転車盗	439(▲193)

●交通事故

区分	件数	人数	()内は前年対比
死亡	6(▲1)	6(▲1)	
重傷	48(+1)	48(▲3)	
軽傷	1,386(+190)	1,697(+161)	
計	1,440(+190)	1,751(+157)	

9月21日(火)~30日(木)は秋の交通安全市民運動期間

【問】地域ふれあい課 ☎(28)8955

知っておきたい
消費生活情報

考えてみよう！ 契約クイズ 17

問題

浄水器のセールスマンが訪ねてきて、興味があったので話を聞いてみた。冗舌なセールストークを続け、次第にしつこく契約を迫ってきた。その場で契約するつもりはなかったので断ったが、「契約書にご署名いただくまで帰りません」と粘り、なかなか帰ろうとしない。何を言っても帰ろうとしないので、どうすればいいのかわからず、やむなく契約してしまった。

法律上、契約を取り消すことができる？

- ①取り消すことができる
- ②取り消すことができない

解答

正解は「①取り消すことができる」です。セールスマンの強引な手法によって契約したときは、消費者に適切な意思決定があったとはいえません。そこで消費者契約法では、事業者の「不退去」について契約を取り消すことを認めています。

「帰ってほしい」と消費者が意思を示したにもかかわらず退去しないなど、消費者が困惑して自由な意思決定が妨げられていた場合、消費者契約法の規定により契約を取り消すことができます。

消費生活の相談窓口…▽市消費生活相談(下記)
▽県尾張県民生活プラザ ☎(71)0999

9月の無料相談

電話番号がない相談は直接会場へ

相談名	日時	相談電話・会場	
市民総合	月～金曜日 9:00～17:00 (金曜日の午後と20・23日を除く)	思いやり会館3階 ☎(73)4363	
行政	1日(水)・15日(水) 10:00～12:00	思いやり会館3階 ☎(73)4363	
多重債務	月～金曜日 9:00～12:00 (20・23日を除く)	一宮庁舎西分庁舎1階 相談室☎(28)8984	
司法書士の多重債務	12日(日) 13:00～16:00	スポーツ文化センター ☎080(3620)7654	
消費生活	月～金曜日 9:00～16:30 (20・23日を除く)	一宮庁舎西分庁舎1階 相談室☎(71)2185	
交通事故	月～金曜日 9:00～17:15 (20・23日を除く)	尾張県民生活プラザ ☎(71)5900(代表)	
人権	8日(水) 13:00～16:00	思いやり会館3階 尾西庁舎東館4階	
心配ごと	火・金曜日 13:00～16:00 (7・21日を除く)	思いやり会館3階	
行政書士の許認可手続	水曜日 13:00～15:00	尾西庁舎東館4階	
	16日(木) 13:00～16:00	思いやり会館3階	
市民活動	NPO・ボランティア 10日(金) 10:00～19:00 (予約制) ☎(28)8954	市民活動支援センター	
仕事	職場悩みごと	月～金曜日 9:00～17:30 (20・23日を除く)	県一宮労働コーナー ☎(81)6103
		火曜日 13:00～17:15	尾張県民生活プラザ ☎(71)5900(代表)
	内職	月曜日 10:00～15:00(20日を除く)	思いやり会館3階 ☎(72)5052
	火曜日 10:00～15:00	尾西庁舎東館4階 ☎(63)4800	
女性・青少年	若者向け就職	7日(火)・21日(火) 13:00～16:00(予約制) ☎(28)9130	SOHOインキュベータ オフィス(旧大志公民館)
	女性職業適性	25日(土) 9:00～16:00 (予約制) ☎(73)9100	ききょう会館
	母子・寡婦就業	8日(水)・24日(金) 10:00～16:00	一宮庁舎1階子育て支援課 ☎(28)9133
	女性悩みごと	月～金曜日 10:00～16:30 (20・23日を除く。火曜日は15:30まで)	一宮庁舎1階子育て支援課 ☎(28)9149
		14日(火) 10:00～15:30	尾西庁舎東館4階 ☎(63)4800
青少年の心の悩み	火～土曜日 9:00～18:00 (21・23日を除く)	木曾川庁舎1階相談室 青少年センター ☎(73)3000	

相談名	日時	相談電話・会場	
ひとり親家庭	月～金曜日 10:00～16:30 (20・23日を除く)	一宮庁舎1階子育て支援課 ☎(28)9133	
	火曜日 10:00～12:00	思いやり会館2階 ☎(71)6551	
	月・金曜日 10:00～16:30 (20日を除く)	尾西庁舎東館1階 窓口課☎(28)8655	
	15日(水) 13:00～16:30	木曾川庁舎1階 相談室	
身体障害者	14日(火) 13:00～16:00	思いやり会館1階 ☎(71)0105	
	22日(水) 13:00～15:00	尾西庁舎東館4階 ☎(63)4800	
	8日(水) 13:00～15:00	木曾川庁舎1階 相談室	
障害者生活・サービス利用	月～金曜日 9:00～17:00 (20・23日を除く)	障害者相談支援センター あすか☎(81)7260 ゆんたく☎(64)5882 いまいせ☎(45)1120 ピース☎(46)5009	
心の病気・悩み・ひきこもり	月～金曜日 9:00～16:30 (20・23日を除く)	県一宮保健所 ☎(72)0321	
不動産・建設	不動産取引と悩みごと	21日(火) 13:00～16:00	思いやり会館3階
		15日(水) 13:00～16:00	尾西庁舎東館4階
	登記	16日(木) 13:00～16:00	思いやり会館3階 ☎(73)4363
		15日(水) 13:00～15:00	尾西庁舎東館4階
	建築・地震	14日(火) 13:00～16:00	思いやり会館3階 ☎(73)4363
土木測量設計	9月はありません	一宮庁舎西分庁舎 1階相談室	

10月の法律相談 (予約制)

日時	会場	申し込み
1日(金)・5日(火)・ 8日(金)・15日(金)・ 19日(火)・22日(金) 13:00～16:00	思いやり 会館3階	9月10日 (金の午前 9時から
13日(水)・27日(水) 13:00～16:00	尾西庁舎 東館4階	☎(73)4363 ☎(61)5511

裁判中・弁護士依頼済み事件の相談は不可。
同居家族・同一事業所は月1回まで。

新型インフルエンザの相談は県一宮保健所相談窓口(☎(72)1699)へ