



## ピンちゃん・カンちゃんの エコ講座



**ピンちゃん**  
環境に優しい生活を送るしっかり者の女の子



**カンちゃん**  
お菓子が大好きなおっちょこちょいの男の子

### エコクッキング？



えっと…、イチゴを使って。それから…、冷蔵庫の残りのジャムを使って。



ひとりでブツブツ言って、なーに作ってるの？ 教えてよ、ピンちゃん。



あれ？ カンちゃんいたの？ 初めての料理だから緊張して気付かなかったよ。それとエコクッキングを心掛けてたのが声に出たのよ。



エコクッキングって何？



今一番おいしい旬の食材を使ったり、残り物を使ったりして、環境のことを考えて料理をすることよ。



ふーん。料理にもエコがあるんだね。ところで何を作ってたの？



2月14日といえばバレンタインでしょ。バレンタインケーキを作ってたのよ。はい、カンちゃん！



わーい！ ありがとう。

### 今月のエコチャレンジ エコクッキングに挑戦します

【問】環境保全課 ☎(45)7185

#### 市内のごみの量 (11月分)

総量	1人1日
11,370 t (10,841 t) +4.9%	982 g (939 g) +4.6%

( )内は前年同月

【問】環境センター ☎(45)7004

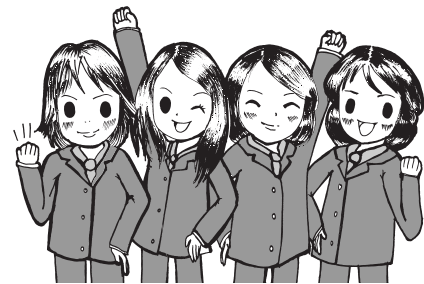
## 防犯・交通安全 指導員が行く！

皆さん、反射材ってご存じですか？

反射材は、どの方向から光が当たっても、元の光源の方向へ反射します。反射材を身に着けていると、ドライバーからは光って見え、遠くからでも自分の姿を見つけてもらえます。

夜間にドライバーが歩行者を発見できる距離は、歩行者の服装によって大きく変わります。歩行者が暗い服装の場合は、20mぐらいまで接近しないと見えないことがあります。一方、歩行者が反射材を身に着けている場合は、100m先からでも発見できます。

昼間より夜間の方が交通事故の危険は高まります。「自分を見せる」「目立たせる」ことで、交通事故に遭わないようにしましょう。



#### 市内の犯罪・事故 (11月末現在)

##### ●街頭犯罪

区分	件数	区分	件数
侵入盗	737(▲138)	自動車盗	153(▲17)
ひったくり	21(▲14)	部品狙い	346(▲135)
強盗	19(▲2)	車上狙い	664(▲213)
恐喝	17(▲9)	自転車盗	819(▲399)

##### ●交通事故

区分	件数	人数
死亡	9(▲6)	9(▲6)
重傷	74(▲11)	74(▲15)
軽傷	2,540(+227)	3,171(+205)
計	2,623(+210)	3,254(+184)

( )内は前年対比

### “反射材 あなたの命の 守り札”

【問】地域ふれあい課 ☎(28)8955

知っておきたい  
消費生活情報

クレジットカードの現金化は契約違反!

事例

現金が必要になり、インターネットで「クレジットカード即現金化!」と広告している業者に電話した。すると「お手持ちのクレジットカードのご利用可能額をご確認ください。その枠内で弊社の販売する商品をクレジットカード決済で購入していただきます。その後、商品を発送するとともに購入代金の70%をキャッシュバックします」と説明を受けた。話を聞いて何か不審に思えたので、今回はその業者を利用するのはやめた。

アドバイス

クレジットカードを現金化する取引はクレジットカード契約に違反する行為です。現金化を勧め

る業者は「安心・安全・合法的取引」とうたいますが、トラブルに巻き込まれる可能性があります。

事例に当てはめると、100万円のショッピング枠を満額利用して、商品と70万円の現金を手にした場合、商品は役に立たないCD-ROMなどであることが多く、カード会社には100万円を支払わなければならない。実質的には、70万円の現金を手にするのに、100万円の債務を負うこととなります。

クレジットカードの現金化は絶対に利用しないでください。もし利用した、または契約内容を不審に感じたときは、相談窓口にご相談ください。

消費生活の相談窓口…▽市消費生活相談(下記)  
▽県尾張県民生活プラザ ☎(71)0999

2月の無料相談

電話番号がない相談は直接会場へ

相談名	日時	相談電話・会場	
市民総合	月～金曜日 9:00～17:00 (4・14・18・25日の午後と11日を除く)	思いやり会館3階 ☎(73)4363	
行政	2日(水)・16日(水) 10:00～12:00	思いやり会館3階 ☎(73)4363	
多重債務	月～金曜日 9:00～12:00 (11・17日を除く)	一宮庁舎西分庁舎1階 相談室☎(28)8984	
司法書士の多重債務	6日(日) 13:00～16:00	スポーツ文化センター ☎080(3620)7654	
消費生活	月～金曜日 9:00～16:30 (11日を除く)	一宮庁舎西分庁舎1階 相談室☎(71)2185	
交通事故	月～金曜日 9:00～17:15 (11日を除く)	尾張県民生活プラザ ☎(71)5900(代表)	
人権	9日(水) 13:00～16:00	思いやり会館3階 尾西庁舎東館4階	
心配ごと	火・金曜日 13:00～16:00 (1・15日を除く)	思いやり会館3階	
行政書士の許認可手続	水曜日 13:00～15:00	尾西庁舎東館4階	
	17日(木) 13:00～16:00	思いやり会館3階	
市民活動	NPO・ボランティア 2月はありません (予約制 ☎(28)8954)	市民活動支援センター	
仕事	職場悩みごと	月～金曜日 9:00～17:30 (11日を除く)	県一宮労働コーナー ☎(81)6103
		火曜日 13:00～17:15	尾張県民生活プラザ ☎(71)5900(代表)
	内職	月曜日 10:00～15:00	思いやり会館3階 ☎(72)5052
		火曜日 10:00～15:00	尾西庁舎東館4階 ☎(63)4800
女性・青少年	若者向け就職	1日(火)・15日(火) 13:00～16:00(予約制 ☎(28)9130)	SOHOインキュベータ オフィス(旧大志公民館)
	女性職業適性	26日(土) 9:00～16:00 (予約制 ☎(73)9100)	ききょう会館
	母子・寡婦就業	9日(水)・25日(金) 10:00～16:00	一宮庁舎1階子育て支援課 ☎(28)9133
	女性悩みごと	月～金曜日 10:00～16:30 (11日を除く。火曜日は15:30まで)	一宮庁舎1階子育て支援課 ☎(28)9149
		8日(火) 10:00～15:30	尾西庁舎東館4階 ☎(63)4800
青少年の心の悩み	火～土曜日 9:00～18:00 (11日を除く)	木曾川庁舎1階相談室 青少年センター ☎(73)3000	

相談名	日時	相談電話・会場	
ひとり親家庭	月～金曜日 10:00～16:30 (11日を除く)	一宮庁舎1階子育て支援課 ☎(28)9133	
	火曜日 10:00～12:00	思いやり会館2階 ☎(71)6551	
	月・金曜日 10:00～16:30 (11日を除く)	尾西庁舎東館1階 窓口課☎(28)8655	
	16日(水) 13:00～16:30	木曾川庁舎1階 相談室	
身体障害者	8日(火) 13:00～16:00	思いやり会館1階 ☎(71)0105	
	23日(水) 13:00～15:00	尾西庁舎東館4階 ☎(63)4800	
	9日(水) 13:00～15:00	木曾川庁舎1階 相談室	
障害者生活・サービス利用	月～金曜日 9:00～17:00 (11日を除く)	障害者相談支援センター あすか☎(81)7260 ゆんたく☎(64)5882 いまいせ☎(45)1120 ピース☎(46)5009	
心の病気・悩み・きこもり	月～金曜日 9:00～16:30 (11日を除く)	県一宮保健所 ☎(72)0321	
不動産・建設	不動産取引と悩みごと	21日(月) 13:00～16:00	思いやり会館3階
		16日(水) 13:00～16:00	尾西庁舎東館4階
	登記	24日(木) 13:00～16:00	思いやり会館3階 ☎(73)4363
	建築・地震	16日(水) 13:00～15:00	尾西庁舎東館4階
		8日(火) 13:00～16:00	思いやり会館3階 ☎(73)4363
土木測量設計	24日(木) 13:00～16:00	一宮庁舎西分庁舎 1階相談室	

3月の法律相談 (予約制)

日時	会場	申し込み
1日(火)・4日(金)・11日(金)・15日(火)・18日(金)・25日(金) 13:00～16:00	思いやり会館3階	2月10日(木)の午前9時から ☎(73)4363
9日(水)・23日(水) 13:00～16:00	尾西庁舎東館4階	☎(61)5511

裁判中・弁護士依頼済み事件の相談は不可。  
同居家族・同一事業所は月1回まで。

新型インフルエンザの相談は県一宮保健所相談窓口(☎(72)1699)へ