

ピンちゃん・カンちゃんの
エコ講座



ピンちゃん
環境に優しい生活を送るしっかり者の女の子



カンちゃん
お菓子が大好きなおっちょこちょいの男の子

生ごみの減量にチャレンジ!



いい匂いだなあ。ピンちゃん、何作ってるの?



大根の葉っぱで、ふりかけを作ってるの。野菜の葉っぱや皮って、意外と役に立つんだよ。



わあ、おいしそう! それに、ごみも減るよね。



そうなの、一石二鳥でしょ。それから生ごみには、水分がたくさん含まれてるって話、覚えてる?



うん。紅茶やお茶を飲んだ後のお茶がらは、きちんと水を切ってるよ。



カンちゃんも、しっかりしてきたね。そういえば、紅茶のお茶がらって乾燥

させると、臭いを消す効果がある脱臭剤になるって聞いたよ。



そうなんだ! 捨てるしかない、ただのごみだと思ってたけど、いろんな使い道があるんだね。

今月のエコチャレンジ
生ごみの減量に努めます

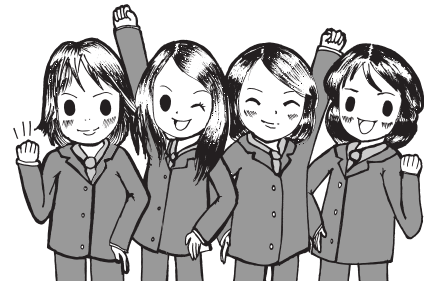
市内のごみの量 (12月分)

総量	1人1日
11,395 t (11,347 t) +0.4%	953 g (951 g) +0.2%

()内は前年同月

【問】環境センター ☎(45)7004

防犯・交通安全
指導員が行く!



あるお宅で詐欺に遭われた話を聞きました。月に一度、品物が届くという「ふる里パック」に加入していました。ある時、1カ月に二度、三度と品物が届いたのですが、代金をいつも通りに支払いました。その後、加入先に問い合わせると、「一度しか発送していませんよ」という回答でした。そこで自分がだまされたことに気づき、ショックを受けたそうです。

「自分はだまされない」と思い込んでいることが、逆に油断につながってしまったのです。身に覚えのない物は受け取らず、まず確認することが大切です。

皆さん、自分もだまされるかもしれないと、用心に用心を重ねましょう。

市内の犯罪・事故 (平成22年)

●街頭犯罪

区分	件数	区分	件数
侵入盗	796(▲139)	自動車盗	165(▲19)
ひったくり	23(▲13)	部品狙い	379(▲154)
強盗	22(+1)	車上狙い	706(▲266)
恐喝	18(▲9)	自転車盗	885(▲414)

●交通事故

区分	件数	人数
死亡	10(▲9)	10(▲9)
重傷	82(▲10)	82(▲14)
軽傷	2,793(+221)	3,486(+225)
計	2,885(+202)	3,578(+202)

()内は前年対比

“ちょっとまった! 払う前に相談を”

【問】地域ふれあい課 ☎(28)8955

知っておきたい
消費生活情報

貴金属の買い取り訪問にご注意!

事例

突然、業者が「貴金属を買い取ります」と自宅を訪ねてきた。「たすにしまい込んだ貴金属があれば査定します。今、金の価格が高騰しているので、高値で買い取りますよ」と告げられた。しつこいセールストークで粘られ、根負けしそうなになったが、買い取ってほしい貴金属が思い当たらなかったため、きっぱりと断った。

アドバイス

貴金属などの買い取り訪問のトラブルが、最近増えています。不意の勧誘のため、買い取り価格が妥当かどうか不明なことや、物品販売やサービス提供ではないので、クーリングオフの適用がな

いことなどが問題となっています。

対応としては、買い取ってもらおう意思がないなら、きっぱりと断ることです。買い取ってもらおう場合でも、家族の方などに同席してもらうことや、その場で決めずに、他の業者の価格を聞いたり、自分で相場を調査したりすることです。

また古物を買収する場合、古物営業法の規制を受け、古物商許可証等の携帯が必要なので、その提示を求めることや買い取り条件などを明記した書面をもらうことなどが重要です。何か問題が生じたら、相談窓口や警察にご相談ください。

消費生活の相談窓口…▽市消費生活相談(下記)
▽県尾張県民生活プラザ ☎(71)0999

3月の無料相談

電話番号がない相談は直接会場へ

相談名	日時	相談電話・会場		
市民総合	月～金曜日 9:00～17:00 (金曜日の午後と21日を除く)	思いやり会館3階 ☎(73)4363		
行政	2日(水)・16日(水) 10:00～12:00	思いやり会館3階 ☎(73)4363		
多重債務	月～金曜日 9:00～12:00 (21日を除く)	一宮庁舎西分庁舎1階 相談室☎(28)8984		
司法書士の多重債務	6日(日) 13:00～16:00	スポーツ文化センター ☎080(3620)7654		
消費生活	月～金曜日 9:00～16:30 (21日を除く)	一宮庁舎西分庁舎1階 相談室☎(71)2185		
交通事故	月～金曜日 9:00～17:15 (21日を除く)	尾張県民生活プラザ ☎(71)5900(代表)		
人権	9日(水) 13:00～16:00	思いやり会館3階 尾西庁舎東館4階		
心配ごと	火・金曜日 13:00～16:00 (1・15日を除く)	思いやり会館3階		
行政書士の許認可手続	水曜日 13:00～15:00	尾西庁舎東館4階		
	17日(木) 13:00～16:00	思いやり会館3階		
市民活動	NPO・ボランティア 11日(金) 10:00～19:00 (予約制) ☎(28)8954	市民活動支援センター		
仕事	職場悩みごと	月～金曜日 9:00～17:30 (21日を除く)	県一宮労働コーナー ☎(81)6103	
		火曜日 13:00～17:15	尾張県民生活プラザ ☎(71)5900(代表)	
	内職	月曜日 10:00～15:00(21日を除く)	思いやり会館3階 ☎(72)5052	
		火曜日 10:00～15:00	尾西庁舎東館4階 ☎(63)4800	
女性・青少年	若者向け就職	1日(火)・15日(火) 13:00～16:00(予約制) ☎(28)9130	SOHOインキュベータ オフィス(旧大志公民館)	
	女性職業適性	19日(土) 9:00～16:00 (予約制) ☎(73)9100	ききょう会館	
	母子・寡婦就業	9日(水)・25日(金) 10:00～16:00	一宮庁舎1階子育て支援課 ☎(28)9133	
	女性悩みごと		月～金曜日 10:00～16:30 (21・29日を除く。火曜日は15:30まで)	一宮庁舎1階子育て支援課 ☎(28)9149
			8日(火) 10:00～15:30	尾西庁舎東館4階 ☎(63)4800
青少年の心の悩み	火～土曜日 9:00～18:00 (22日を除く)	木曾川庁舎1階相談室 青少年センター ☎(73)3000		

相談名	日時	相談電話・会場	
ひとり親家庭	月～金曜日 10:00～16:30 (21日を除く)	一宮庁舎1階子育て支援課 ☎(28)9133	
	火曜日 10:00～12:00	思いやり会館2階 ☎(71)6551	
	月・金曜日 10:00～16:30 (21日を除く)	尾西庁舎東館1階 窓口課☎(28)8655	
	16日(水) 13:00～16:30	木曾川庁舎1階 相談室	
身体障害者	8日(火) 13:00～16:00	思いやり会館1階 ☎(71)0105	
	23日(水) 13:00～15:00	尾西庁舎東館4階 ☎(63)4800	
	9日(水) 13:00～15:00	木曾川庁舎1階 相談室	
障害者生活・サービス利用	月～金曜日 9:00～17:00 (21日を除く)	障害者相談支援センター あすか☎(81)7260 ゆんたく☎(64)5882 いまいせ☎(45)1120 ピース☎(46)5009	
心の病気・悩み・ひきこもり	月～金曜日 9:00～16:30 (21日を除く)	県一宮保健所 ☎(72)0321	
不動産・建設	不動産取引と悩みごと	22日(火) 13:00～16:00	思いやり会館3階
		16日(水) 13:00～16:00	尾西庁舎東館4階
	登記	24日(木) 13:00～16:00	思いやり会館3階 ☎(73)4363
		16日(水) 13:00～15:00	尾西庁舎東館4階
	建築・地震	8日(火) 13:00～16:00	思いやり会館3階 ☎(73)4363
土木測量設計	3月はありません	一宮庁舎西分庁舎 1階相談室	

4月の法律相談 (予約制)

日時	会場	申し込み
1日(金)・5日(火)・ 8日(金)・15日(金)・ 19日(火)・22日(金) 13:00～16:00	思いやり 会館3階	3月10日 (木)の午前 9時から ☎(73)4363
13日(水)・27日(水) 13:00～16:00	尾西庁舎 東館4階	☎(61)5511

裁判中・弁護士依頼済み事件の相談は不可。
同居家族・同一事業所は月1回まで。

新型インフルエンザの相談は県一宮保健所相談窓口(☎(72)1699)へ