



No.95
2020年(令和2年)10月

発行：一宮市上下水道部 一宮市本町2丁目5番6号

大雨に対する事業を進めています

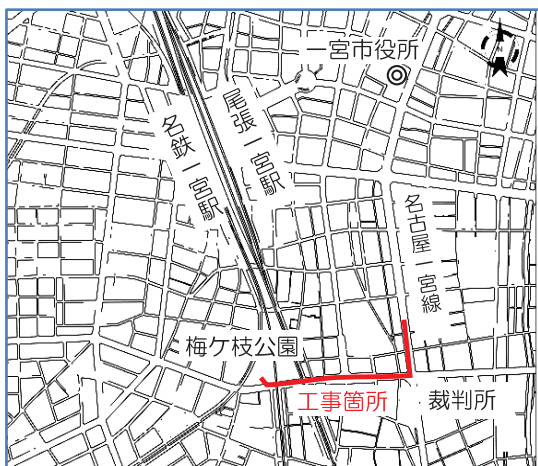
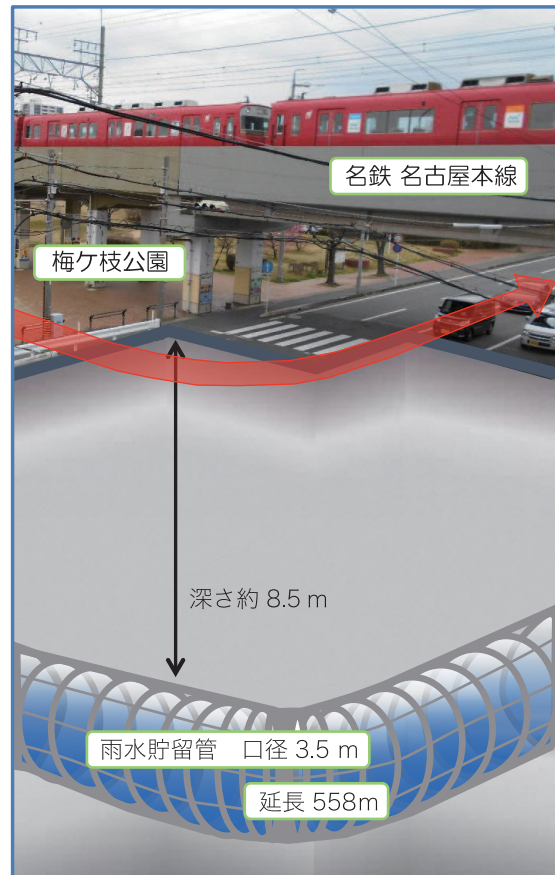
浸水被害を軽減するため、一宮駅南側にある梅ヶ枝公園から県道名古屋一宮線までの道路下に、雨水を貯留する管の設置工事に着手いたします。工事は主に梅ヶ枝公園内の発進立坑（トンネル工事の入口）からのトンネル工事にて行いますので、公園を利用される方にはご不便をおかけいたします。ご理解とご協力をお願いいたします。

工事期間 2023年3月まで

浸水時の状況



雨水貯留管のイメージ図



この工事が完成すると
雨水を 5,400 立方メートル（25mプール約 18 杯分）貯めることができます。

お問い合わせ先 《下水道整備課 ☎28-8627》

「感染症予防のために、うがいと手洗いを徹底しましょう！」

下水道整備区域を見直しました

一宮市では、公共下水道と合併処理浄化槽の区域の見直しを行うため、市民の皆様から意見を募集し、寄せられた意見を参考にして最終案を決定し、令和2年2月に“一宮市污水適正処理構想”を策定しました。

●污水適正処理構想とは

公共下水道や合併処理浄化槽などの污水处理施設の整備を計画的・効率的に進めていくために、経済比較を基本としつつ、地域特性などを考慮して整備区域、整備手法などを選定したものの。

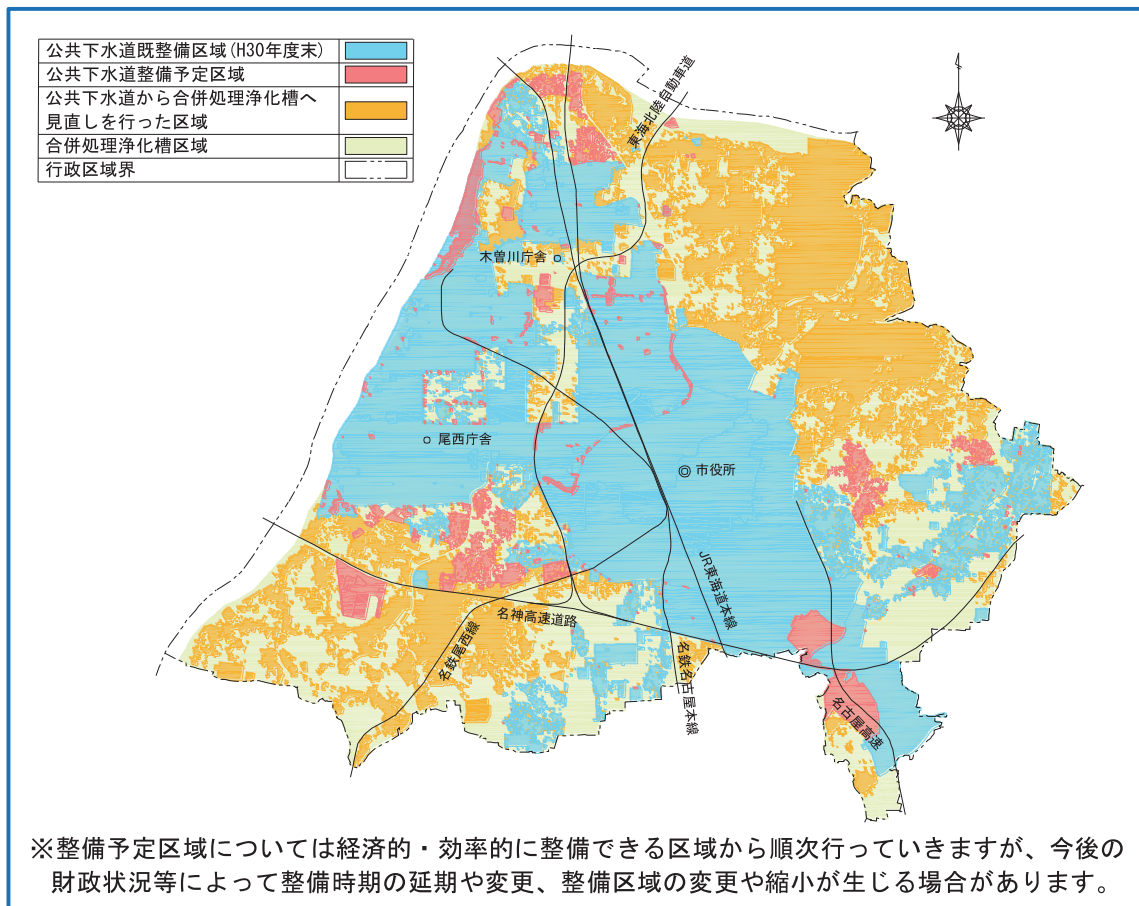
●見直しの背景

- ・既整備地域での老朽化施設の改築・更新事業の増大
- ・下水道事業に要した企業債の償還額の増加に伴う運転資金の不足のため、事業費を増加させることができない
- ・平成26年1月に国から“公共下水道未整備地域の10年概成”方針が出され、それ以降国からの補助事業が今まで通り継続される保証がない

污水处理施設	見直し前面積	増減面積	見直し後面積
公共下水道	7,397.6 ha	-2,594.5 ha	4,803.1 ha
合併処理浄化槽	3,993.4 ha	+2,585.5 ha	6,578.9 ha

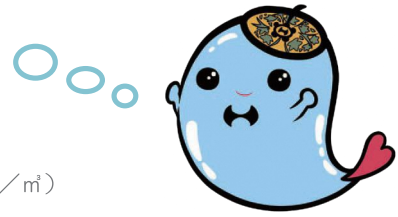
※行政区域名積が見直されたため、見直し前後で合計値は整合しません。

一宮市污水適正処理構想図



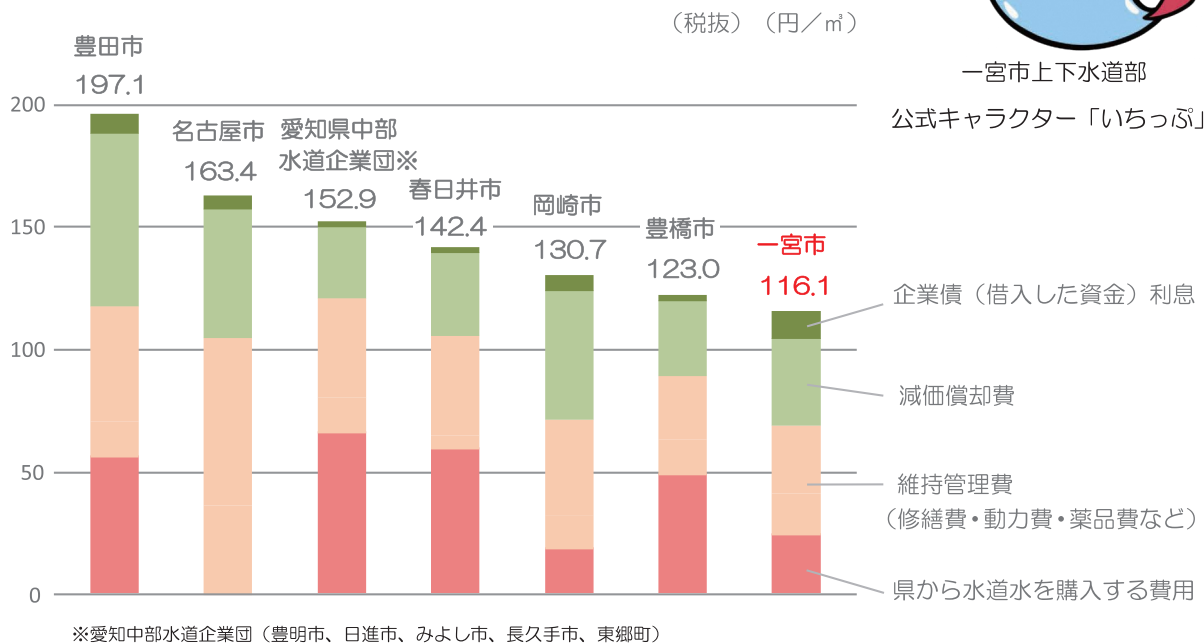
【市公式ウェブサイト】[D 1013746](#) お問い合わせ先 《計画調整課 ☎28-8623》

一宮市の水道水が**安い**のはどうして？



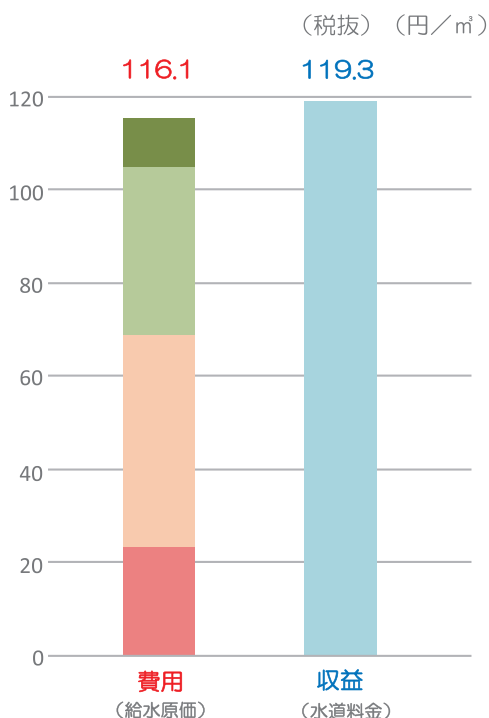
一宮市上下水道部

公式キャラクター「いちっぶ」



上のグラフは平成30年度の愛知県内の給水人口30万人以上の事業体において、水道水1㎡を供給するために要した費用（給水原価）を比較したものになります。

一宮市の水道水は木曾川の伏流水や地下水を水源にしており、水質が良いため薬剤の投入が少ないこと、浄水施設の規模が小さく設備のメンテナンス・維持費が安いこと、さらに必要な水道水の約7割を自己水源で賄っており、県から購入する水道水の量が少ないことから、水道料金を低く抑えることができています。



次に左のグラフは一宮市の水量1㎡あたりの**費用**と**収益**を比較したものになります。

現在は**収益**が**費用**を上回っており、上回った利益分を設備投資のために借入した企業債の返済に充てることができていますが、今後、老朽化した水道管や施設の更新、耐震化のための布設替工事を進めていくと、**費用**が増加します。さらに1人あたりの水道使用量が減って収益の減少が続いており、将来、**費用**が**収益**を上回る状況が見込まれるため、適切な料金設定を検討し、増額改定をお願いすることになります。

お問い合わせ先 《経営総務課 ☎85-7691》

上下水道部オリジナルデザインマンホールを設置しました！

市民の方に下水道事業について関心をもていただくため、一宮市上下水道部公式キャラクター「いちっぴ」が入ったデザインマンホールを一宮駅前シンボルロード（いちい信用金庫北側）に設置しました。近くにお越しの際は、ぜひ一度探してみてください。



お問い合わせ先 《管路保全課 ☎73-8151》

広告

土木工事・上下水道工事
工事のことなら当組合員に
ご用命ください。
親切・丁寧に施工します。
一宮土木協同組合

〒491-0934

一宮市大和町荻安賀

TEL 0586-44-7257

FAX 0586-44-6539



広告

一宮市水道お客さまセンター
 の業務を担当しています

上下水道の使用開始・中止等の
 受付業務、メーター検針業務、
 水道料金等の収納業務等を行
 っています。
 どうぞよろしくお願い致します。



当社オリジナルキャラクター
 水来(みく)ちゃん

DK 第一環境株式会社

一宮事務所（一宮市水道お客さまセンター内）

☎0586-28-8622 FAX0586-43-2553

広告

東部・西部浄化センター等運転維持管理
 の業務を担当しています。

水をつなぐ。
 水でつなぐ未来。 **Water Agency**

株式会社ウォーターエージェンシー
 一宮管理所

TEL・FAX 0586-69-5346

上下水道部からのお知らせ

製造から
 5年の
 賞味期限

木曾川が織りなす水

おりひめ

災害
 備蓄用
 にも

好評販売中!!

1本 100円

1箱(24本入) 2,400円



【販売場所】 本庁舎営業課
 観光案内所 ツインアーチ 138
 シルバー本町ふれあい広場
 尾西・木曾川商工会
 営業課 ☎0586-85-7094

広告の内容等については、広告主に直接お問い合わせください。広告主と上下水道部は直接関係ありません。