

測点の位置

NO.2 温井池橋付近
 NO.3 東浮島付近
 NO.4 西浮島付近

基準値

生活環境に関する環境基準 湖沼（水産3級）

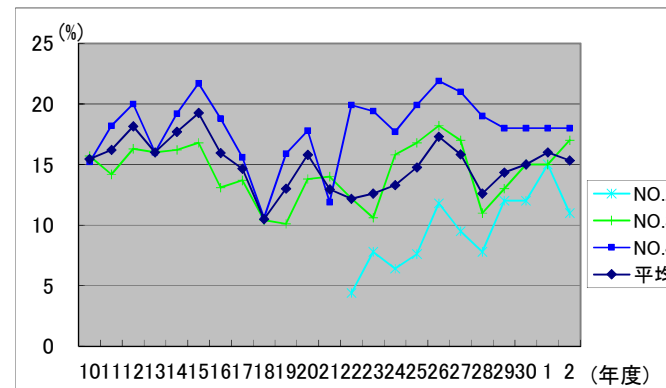
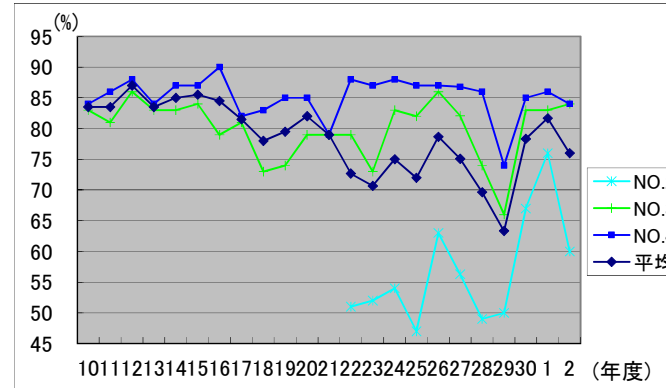
《底質》
 含水率

年度	測点	NO.2	NO.3	NO.4	平均
10			83.0	84.0	83.5
11			81.0	86.0	83.5
12			86.0	88.0	87.0
13			83.0	84.0	83.5
14			83.0	87.0	85.0
15			84.0	87.0	85.5
16			79.0	90.0	84.5
17			81.0	82.0	81.5
18			73.0	83.0	78.0
19			74.0	85.0	79.5
20			79.0	85.0	82.0
21			79.0	79.0	79.0
22		51.0	79.0	88.0	72.7
23		52.0	73.0	87.0	70.7
24		54.0	83.0	88.0	75.0
25		47.0	82.0	87.0	72.0
26		63.0	86.0	87.0	78.7
27		56.3	82.1	86.8	75.1
28		49.0	74.0	86.0	69.7
29		50.0	66.0	74.0	63.3
30		67.0	83.0	85.0	78.3
1		76.0	83.0	86.0	81.7
2		60.0	84.0	84.0	76.0

強熱減量

数値が大きいほど水中の有機物量が多く、汚染されていることとなる

年度	測点	NO.2	NO.3	NO.4	平均
10			15.7	15.2	15.5
11			14.2	18.2	16.2
12			16.3	20.0	18.2
13			16.0	16.0	16.0
14			16.2	19.2	17.7
15			16.8	21.7	19.3
16			13.1	18.8	16.0
17			13.7	15.6	14.7
18			10.4	10.6	10.5
19			10.1	15.9	13.0
20			13.8	17.8	15.8
21			14.0	11.9	13.0
22		4.4	12.2	19.9	12.2
23		7.8	10.6	19.4	12.6
24		6.4	15.8	17.7	13.3
25		7.6	16.8	19.9	14.8
26		11.8	18.2	21.9	17.3
27		9.5	17.0	21.0	15.8
28		7.8	11.0	19.0	12.6
29		12.0	13.0	18.0	14.3
30		12.0	15.0	18.0	15.0
1		15.0	15.0	18.0	16.0
2		11.0	17.0	18.0	15.3



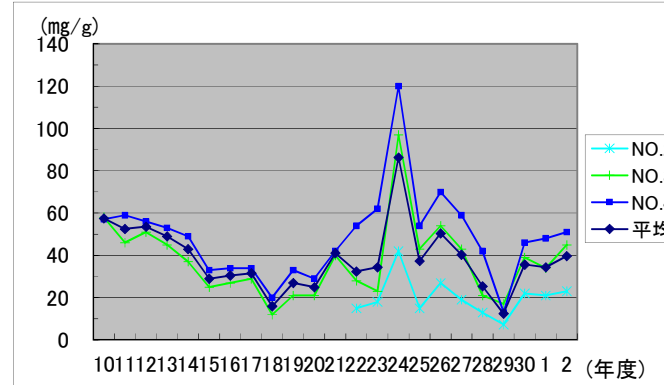
測点の位置

NO.2 温井池橋付近
 NO.3 東浮島付近
 NO.4 西浮島付近

基準値 生活環境に関する環境基準 湖沼（水産3級）

過マンガン酸カリウム消費量

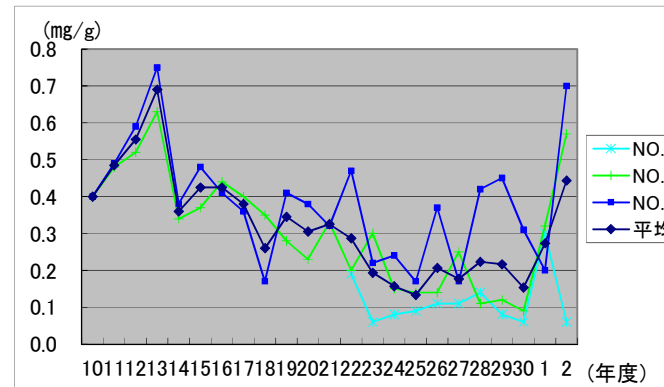
年度	測点 NO.2	NO.3	NO.4	平均
10		58.0	57.0	57.5
11		46.0	59.0	52.5
12		51.0	56.0	53.5
13		45.0	53.0	49.0
14		37.0	49.0	43.0
15		25.0	33.0	29.0
16		27.0	34.0	30.5
17		29.0	34.0	31.5
18		12.0	20.0	16.0
19		21.0	33.0	27.0
20		21.0	29.0	25.0
21		40.0	42.0	41.0
22	15.0	28.0	54.0	32.3
23	18.0	23.0	62.0	34.3
24	42.0	97.0	120.0	86.3
25	15.0	43.0	54.0	37.3
26	27.0	54.0	70.0	50.3
27	19.0	43.0	59.0	40.3
28	13.0	21.0	42.0	25.3
29	7.3	17.0	13.0	12.4
30	22.0	39.0	46.0	35.7
1	21.0	34.0	48.0	34.3
2	23.0	45.0	51.0	39.7



硫化物

水質の汚染が進んでいると数値が高くなる

年度	測点 NO.2	NO.3	NO.4	平均
10		0.40	0.40	0.40
11		0.48	0.49	0.49
12		0.52	0.59	0.56
13		0.63	0.75	0.69
14		0.34	0.38	0.36
15		0.37	0.48	0.43
16		0.44	0.41	0.43
17		0.40	0.36	0.38
18		0.35	0.17	0.26
19		0.28	0.41	0.35
20		0.23	0.38	0.31
21		0.33	0.32	0.33
22	0.19	0.20	0.47	0.29
23	0.06	0.30	0.22	0.19
24	0.08	0.15	0.24	0.16
25	0.09	0.14	0.17	0.13
26	0.11	0.14	0.37	0.21
27	0.11	0.25	0.17	0.18
28	0.14	0.11	0.42	0.22
29	0.08	0.12	0.45	0.22
30	0.06	0.09	0.31	0.15
1	0.30	0.32	0.20	0.27
2	0.06	0.57	0.70	0.44



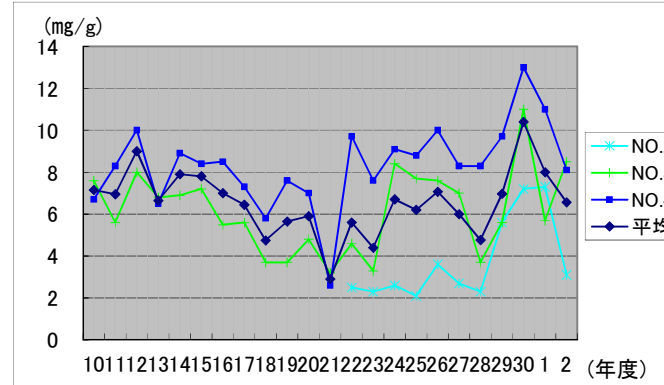
測点の位置

NO.2 温井池橋付近
 NO.3 東浮島付近
 NO.4 西浮島付近

基準値 生活環境に関する環境基準 湖沼（水産3級）

T-N（全窒素）
 基準値 1.0mg/g以下
 アオコの発生に影響
 数値が小さいほど水質はいい

年度	測点 NO.2	測点 NO.3	測点 NO.4	平均
10		7.6	6.7	7.2
11		5.6	8.3	7.0
12		8.0	10.0	9.0
13		6.8	6.5	6.7
14		6.9	8.9	7.9
15		7.2	8.4	7.8
16		5.5	8.5	7.0
17		5.6	7.3	6.5
18		3.7	5.8	4.8
19		3.7	7.6	5.7
20		4.8	7.0	5.9
21		3.2	2.6	2.9
22	2.5	4.6	9.7	5.6
23	2.3	3.3	7.6	4.4
24	2.6	8.4	9.1	6.7
25	2.1	7.7	8.8	6.2
26	3.6	7.6	10.0	7.1
27	2.7	7.0	8.3	6.0
28	2.3	3.7	8.3	4.8
29	5.6	5.6	9.7	7.0
30	7.2	11.0	13.0	10.4
1	7.3	5.7	11.0	8.0
2	3.1	8.5	8.1	6.6



T-P（全りん）
 基準値 0.1mg/g以下
 アオコの発生に影響
 数値が小さいほど水質はいい

年度	測点 NO.2	測点 NO.3	測点 NO.4	平均
10		3.2	2.7	3.0
11		3.4	2.7	3.1
12		3.6	2.6	3.1
13		3.3	2.0	2.7
14		2.8	2.5	2.7
15		3.2	2.9	3.1
16		3.9	3.8	3.9
17		2.9	2.6	2.8
18		3.9	2.4	3.2
19		4.2	2.4	3.3
20		4.0	2.9	3.5
21		4.1	2.0	3.1
22	2.1	3.1	2.6	2.6
23	1.7	2.7	4.0	2.8
24	1.5	3.2	2.5	2.4
25	1.6	4.3	5.7	3.9
26	2.6	2.8	3.9	3.1
27	2.0	4.6	2.1	2.9
28	1.8	2.6	3.4	2.6
29	3.0	2.9	3.7	3.2
30	2.8	3.1	2.0	2.6
1	3.7	2.3	2.0	2.7
2	2.3	4.1	2.9	3.1

