

## 第4 防災上必要な施設・設備等

### 1 消防施設・設備等

#### (1) 消防施設現況一覧

##### 消防本部・消防署所

名称	所在地	構造	延床面積	敷地面積	建築年月
消防本部 一宮消防署本署 (72-0119)	緑1丁目1-10	鉄筋コンクリート造 3階建	2667.00 m <sup>2</sup>	3419.99 m <sup>2</sup>	S43.3
浅井・西成 消防出張所 (72-4627)	浅井町東浅井字新開前27	鉄骨造 2階建	572.45 m <sup>2</sup>	2729.25 m <sup>2</sup>	H29.3
千秋消防出張所 (72-4628)	千秋町佐野字加村1-1	鉄筋コンクリート造 2階建 車庫・鉄骨造折板葺	359.07 m <sup>2</sup>	1323.56 m <sup>2</sup>	H10.11
消防署整備工場 (防災備蓄倉庫 併設)	〃	鉄骨造 平家建	147.51 (83.44) m <sup>2</sup>	上記に併設	H10.11
八幡消防分署 (72-1266)	八幡4丁目1-12	鉄筋コンクリート造 2階建	498.81 m <sup>2</sup>	751.28 m <sup>2</sup>	H20.9
大和消防出張所 (72-4626)	大和町苅安賀字上東出37	鉄筋コンクリート造 平家建 車庫・鉄骨造折板葺	347.68 m <sup>2</sup>	1421.67 m <sup>2</sup>	S54.12
丹陽消防出張所 (72-4625)	多加木4丁目30-13	鉄骨造 2階建	384.84 m <sup>2</sup>	1071.08 m <sup>2</sup>	H21.3
尾西消防署 (72-1461)	西五城字中切浦13-1	鉄筋コンクリート造 3階建	2290.05 m <sup>2</sup>	6582.01 m <sup>2</sup>	H1.11
萩原消防出張所 (72-4624)	萩原町串作字水絶15	鉄骨造 2階建	485.74 m <sup>2</sup>	1105.45 m <sup>2</sup>	H23.3
今伊勢・奥 消防出張所 (72-4623)	今伊勢町馬寄字東瀬古22-1	鉄骨造 2階建	526.69 m <sup>2</sup>	1852.59 m <sup>2</sup>	H25.3
木曾川消防署 (72-1463)	木曾川町黒田字北宿二の切247-1	鉄筋コンクリート造 2階建	1409.48 m <sup>2</sup>	5271.87 m <sup>2</sup>	S53.3
葉栗消防出張所 (72-4622)	大毛字御申塚19	鉄筋コンクリート造 2階建 車庫・鉄骨造折板葺	356.45 m <sup>2</sup>	1089.00 m <sup>2</sup>	S62.3
北方消防出張所 (72-4621)	北方町北方字西金丸60	鉄筋コンクリート造 2階建 車庫・鉄骨造折板葺	408.39 m <sup>2</sup>	1125.55 m <sup>2</sup>	H3.3
緑消防倉庫	緑1丁目4-2	鉄骨造 2階建	333.30 m <sup>2</sup>	315.04 m <sup>2</sup>	H8.2

消防団								
名称		所在地	構造	延床面積		敷地面積		建築年月
北部方面隊	葉栗北分団	光明寺字山屋敷23-5	鉄骨造 平家建	67.82	m <sup>2</sup>	238.73	m <sup>2</sup>	H15.12
	葉栗南分団	島村字下老光寺30	鉄骨造 平家建	69.60	m <sup>2</sup>	621.61	m <sup>2</sup>	H20.3
	北方分団	北方町北方字中屋敷郷263	鉄骨造 平家建	60.35	m <sup>2</sup>	519.61	m <sup>2</sup>	H5.1
	木曾川北分団	木曾川町黒田字松山東72	鉄筋コンクリート造 2階建	126.00	m <sup>2</sup>	188.00	m <sup>2</sup>	H2.3
	木曾川西分団	木曾川町玉ノ井字穴太部5	鉄筋コンクリート造 2階建	99.00	m <sup>2</sup>	203.14	m <sup>2</sup>	H14.3
	木曾川東分団	木曾川町黒田八ノ通り139-1	鉄筋コンクリート造 2階建	138.23	m <sup>2</sup>	556.14	m <sup>2</sup>	H13.3
東部方面隊	西成北分団	西大海道字本郷85-10	鉄骨造 平家建	60.35	m <sup>2</sup>	300.49	m <sup>2</sup>	H6.3
	西成南分団	大赤見字鷲目4-1	鉄骨造 2階建	97.94	m <sup>2</sup>	252.00	m <sup>2</sup>	H19.3
	丹陽分団	平島3丁目6-9	鉄骨造 平家建	63.90	m <sup>2</sup>	376.08	m <sup>2</sup>	H13.12
	浅井分団	浅井町前野字郷西43-1	鉄骨造 平家建	105.00	m <sup>2</sup>	380.00	m <sup>2</sup>	H4.2
	千秋北分団	千秋町加納馬場字高須56-1	鉄骨造 2階建	97.94	m <sup>2</sup>	147.61	m <sup>2</sup>	H21.3
	千秋南分団	千秋町小山字城41-1	鉄骨造 平家建	68.90	m <sup>2</sup>	624.01	m <sup>2</sup>	H18.2
南部方面隊	大和西分団	大和町荻安賀字火口上1665	鉄骨造 2階建	97.94	m <sup>2</sup>	149.75	m <sup>2</sup>	H14.12
	大和東分団	大和町妙興寺字高畑14-1	鉄骨造 平家建	56.00	m <sup>2</sup>	221.86	m <sup>2</sup>	H3.3
	萩原分団	萩原町河田方字西狭間7-3	鉄骨造 平家建	68.90	m <sup>2</sup>	495.00	m <sup>2</sup>	H17.2
	起分団	起字西茜屋27-2	鉄骨造 平家建	72.90	m <sup>2</sup>	628.10	m <sup>2</sup>	H25.12
	大徳分団	西五城字飛石北31-1	鉄骨造 平家建	97.20	m <sup>2</sup>	611.52	m <sup>2</sup>	H16.3
	朝日分団	明地字西阿古井80	鉄骨造 平家建	72.90	m <sup>2</sup>	490.86	m <sup>2</sup>	H24.3
西部方面隊	真清北分団	桜3丁目11-10	鉄骨造 平家建	50.60	m <sup>2</sup>	352.12	m <sup>2</sup>	S62.3
	真清南分団	大志2丁目7-9	鉄骨造 2階建	54.88	m <sup>2</sup>	85.96	m <sup>2</sup>	S58.3
	今伊勢分団	今伊勢町馬寄字吉田浦56-1	鉄骨造 平家建	60.35	m <sup>2</sup>	593.00	m <sup>2</sup>	H12.12
	奥分団	奥町字下口西23-1	鉄骨造 平家建	70.68	m <sup>2</sup>	876.03	m <sup>2</sup>	H22.2
	三条分団	三条字郷南西37-1	鉄骨造 平家建	72.90	m <sup>2</sup>	381.95	m <sup>2</sup>	H22.11
	小信中島分団	小信中島字中平10	鉄骨造 2階建	116.36	m <sup>2</sup>	281.64	m <sup>2</sup>	H31.2
	開明分団	開明字杵西郭69-1	鉄骨造 平家建	97.20	m <sup>2</sup>	736.12	m <sup>2</sup>	H15.12

(2) 消防車両配置一覧

種別 所属名	車両合計	消防車								救急車	その他の車両	
		タンク車	ポンプ車	特殊車					広報車		支援車	
				はしご車	化学車	救助工作車	搬送車	指揮車				指令車
合計	68	16	4	2	1	2	5	2	5	14	16	1
消防本部 一宮消防署本署	22	3		1		1	2	1	2	2	9	1
浅井・西成 消防出張所	3	1	1							1		
千秋消防出張所	3	1	1							1		
八幡消防分署	4	1							1	1	1	
大和消防出張所	2	1								1		
丹陽消防出張所	2	1								1		
尾西消防署	12	2		1	1		1	1	1	2	3	
萩原消防出張所	3	1	1							1		
今伊勢・奥 消防出張所	3	1	1							1		
木曾川消防署	11	2				1	2		1	2	3	
葉栗消防出張所	2	1								1		
北方消防出張所	1	1										

## (3) 消防活動用資器材配置一覧表

2025年4月1日現在

区分	合計	配置場所													
		本署	浅井・西成	千秋	分署	大和	丹陽	尾西	萩原	今伊勢・奥	木曾川	北方	葉栗		
一般救助器具	かぎ付はしご	4	2							1		1			
	三連はしご	21	4	2	1	1	1	1	1	3	1	2	3	1	1
	金属製折りたたみはしご 又はワイヤーはしご	5			1		1	1		1			1		
	空気式救助マット	2	1										1		
	救命索発射銃	2	1										1		
	サバイバースリング 又は救助用縛帯	48	10	4	4	2	2	2	2	5	4	4	7	2	2
	平担架	4	2										2		
重量物排除器具	油圧ジャッキ	2	1										1		
	油圧スプレッダ- (大型含む)	4	2						1				1		
	マンホール救助器具	2	1										1		
	救助用支柱器具一式	1	1												
	可搬ウインチ	5	2		1								2		
	マット型空気ジャッキ一式	2	1										1		
破壊・切断器具	エンジンカッター	6	2			1				1			2		
	油圧切断機 (大型含む)	6	3							1			2		
	空気鋸	5	3										2		
	空気切断機	4	2										2		
	ガス溶断器	2	1										1		
	チェーンソー	2	1										1		
	鉄線鋏 (カッター)	58	10	4	4	3	3	3	3	10	4	5	8	1	3
	万能斧	47	10	4	3	3	3	4	5	2	3	3	6	2	2
	携帯用コンクリート破壊器具	2	1										1		
	削岩機	2	1										1		
	ハンマドリル	2	1										1		
検用器具・測定	放射線測定器	41	27						4				10		
	可燃性ガス測定器	24	5	2	2	1	1	1	3	2	2	3	1	1	
	有毒ガス測定器	2	1										1		
隊員保護器具 (NBC器具対策)	防毒マスク	20	15										5		
	化学防護服	60	30						10				20		
	陽圧式化学防護服	10	5										5		
	放射線防護服	6	3										3		
	除染シャワー	2	1										1		

2025年4月1日現在

区分	合計	配置場所												
		本署	浅井・西成	千秋	分署	大和	丹陽	尾西	萩原	今伊勢・奥	木曾川	北方	葉栗	
水難器具	潜水器具一式	10										10		
	救命胴衣	325	77	16	12	24	12	16	42	16	16	66	12	16
	水中投光器	10										10		
	救命浮環	40	7	3	3	2	2	2	6	3	3	6	1	2
	浮標	3							1			2		
	救命ボート	31	6	2	1	3	1	2	4	2	2	4	2	2
	船外機	9	3						3			3		
呼吸保護器具	空気呼吸器	102	21	8	8	4	4	4	16	8	8	13	4	4
	防塵マスク	128	38	8	9	4	5	4	19	8	8	16	5	4
	送排風機	2	1									1		
	酸素呼吸器	10	5									5		
	簡易呼吸器	5	2									3		
隊員保護器具	防塵メガネ	110	23	7	7	7	7	7	15	7	7	12	4	7
	耐電手袋	14	7						2			5		
	耐電衣	4	2									2		
	耐電ズボン	4	2									2		
	耐電長靴	8	4						2			2		
	携帯警報器	102	21	8	8	4	4	4	16	8	8	13	4	4
	耐熱服	11	3						5			3		
その他・山岳救助器具	投光器一式	33	9	2	2	1	1	1	6	2	2	5	1	1
	携帯投光器	165	35	12	11	8	7	8	24	11	11	26	3	9
	緩降機	1	1											
	バスケット担架	4	2						1			1		
	応急処置用セット	34	5	3	3	2	2	2	4	3	3	4	1	2
	簡易画像探索機	2	1									1		
	加圧排煙機	2	1									1		
	エアータント	4	2						1			1		
高度救助用器具	画像探索機	1	1											
	地中音響探知機	1	1											
	熱画像直視装置	3	1						1			1		
	夜間用暗視装置	1	1											
	地震警報器	1	1											

#### (4) 消防水利概要

2025年4月1日現在

区分		数量	
消火栓	公設	3,046	
	私設	1	
	<b>計</b>	<b>3,047</b>	
防火水槽	公設	100m <sup>3</sup> 以上	22
		40～100m <sup>3</sup> 未満	357
	私設	100m <sup>3</sup> 以上	8
		40～100m <sup>3</sup> 未満	22
	<b>計</b>	<b>409</b>	
防火井戸	公設	156	
	私設	0	
	<b>計</b>	<b>156</b>	

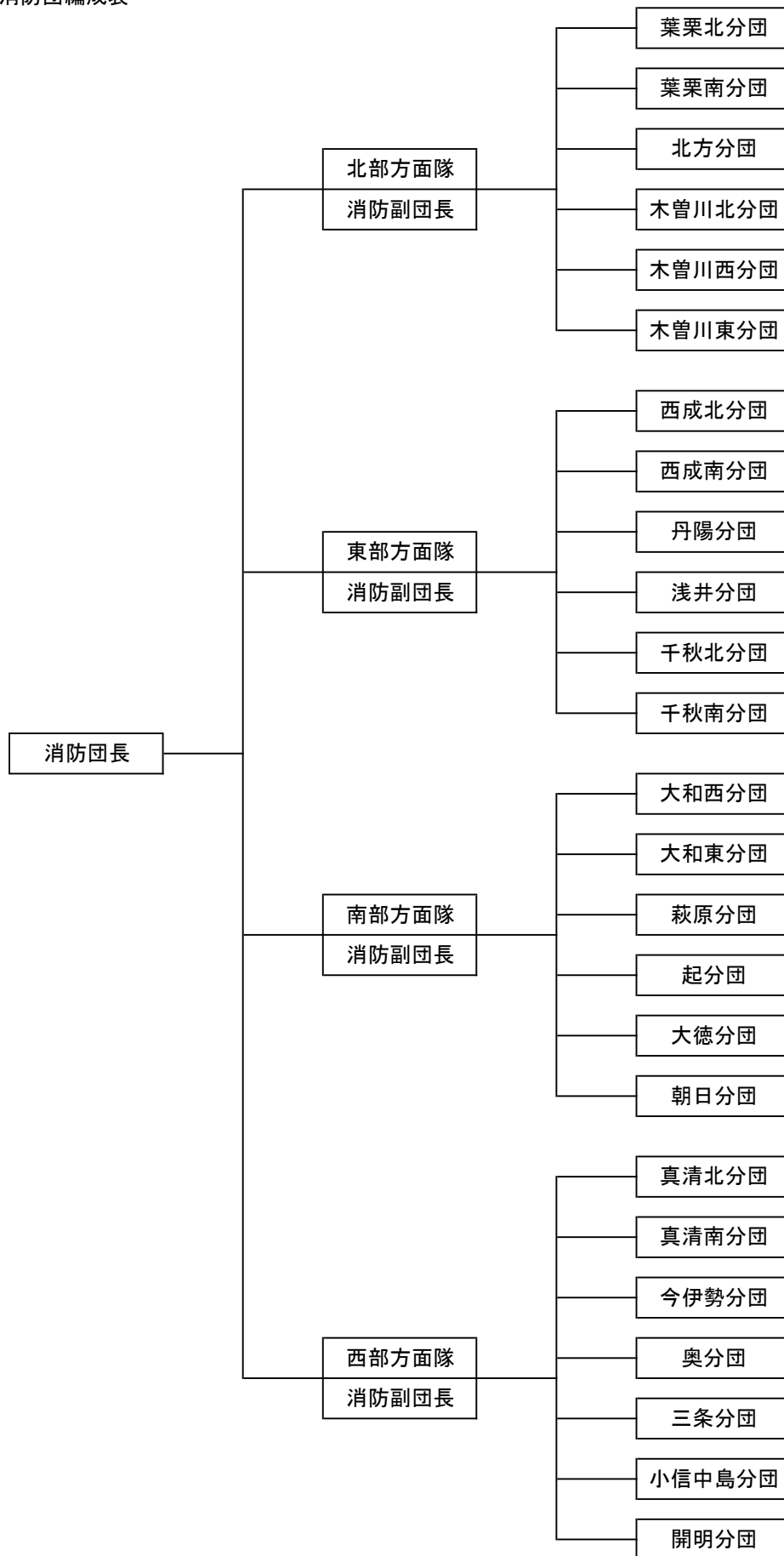
#### (5) 化学消火薬剤

備蓄場所	数量
本署	820 ℓ
浅井・西成	200 ℓ
千秋	160 ℓ
分署	100 ℓ
大和	100 ℓ
丹陽	100 ℓ
尾西	800 ℓ
萩原	160 ℓ
今伊勢・奥	200 ℓ
木曾川	160 ℓ
葉栗	100 ℓ
北方	100 ℓ
<b>計</b>	<b>3,000 ℓ</b> (うち化学車 500 ℓ)

#### (6) 排出油処理器材

区分	数量
油吸着材	200 枚
オイルフェンス	20m・8張

(7) 消防団編成表



### (8) 水防用資器材

品名	数量	配置先	
		防災備蓄倉庫 (名神高架下)	防災備蓄倉庫 (常願通)
土のう袋	(袋) 4,500	2,500	2,000
掛矢	(丁) 6	3	3
シャベル	(丁) 24	12	12

### (9) 救助用ボート配置一覧表

区分	数量	配置先
ゴムボート(4人乗り)	18	本署(1) 浅井・西成消防出張所(2) 千秋消防出張所(1) 分署(1) 大和消防出張所(1) 丹陽消防出張所(2) 尾西署(1) 萩原消防出張所(2) 今伊勢・奥消防出張所(2) 木曾川署(1) 葉栗消防出張所(2) 北方消防出張所(2)
ウレタンボート(5人乗り)	1	木曾川署(1)
ゴムボート(6人乗り)	8	本署(2) 分署(2) 尾西署(3) 木曾川署(1)
ゴムボート(8人乗り)	3	本署(2) 木曾川署(1)
ゴムボート(20人乗り)	1	本署(1)
船外機	9	本署(3) 尾西署(3) 木曾川署(3)

### (10) 土のう備蓄一覧表

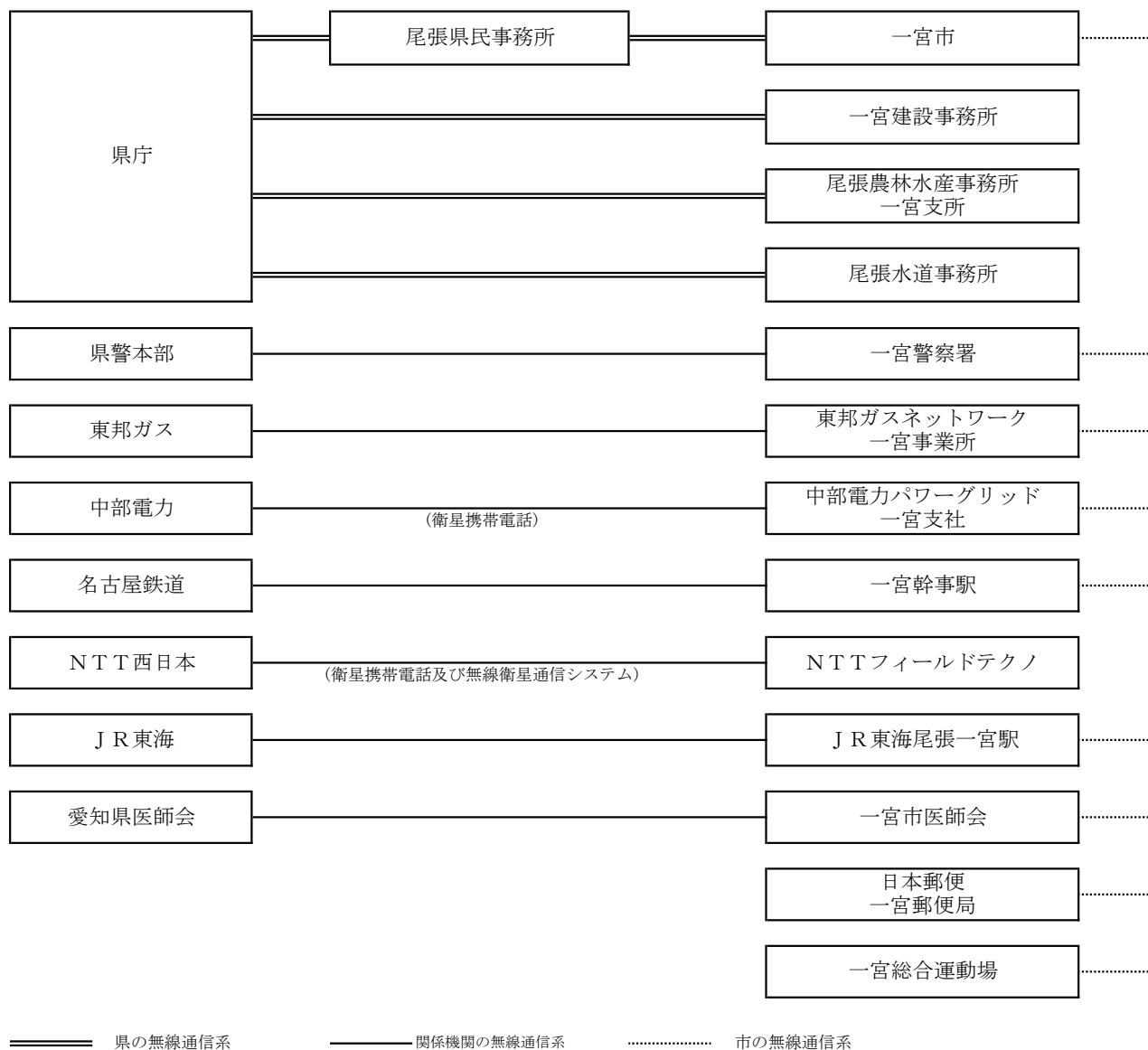
保管場所	所在地	数量
千秋防災倉庫	千秋町佐野字高屋63	1,000袋
丹陽防災倉庫	丹陽町外崎字遠場938	1,000袋
今伊勢防災倉庫	今伊勢町馬寄字西平1-1	1,000袋
奥防災倉庫	奥町字下口西58	1,000袋
浅井防災倉庫	浅井町東浅井字森下19	1,000袋
大和防災倉庫	観音寺1丁目15-10	1,000袋

### (11) 災害用排水ポンプ

保管場所	所在地	口径 (mm)	揚程	出力 (kW)	吐出量 (m <sup>3</sup> /分)
佐千原浄水場	佐千原字東出61	300	6.5m	15	10
〃	〃	250	10.0m	22	8
千秋配水場	千秋町天摩字差柳7	300	6.5m	15	10
平和ポンプ場	平和3丁目4-10	300	6.5m	15	10
〃	〃	250	9.0m	15	7
玉野排水機場	明地字宮崎田21	250	9.0m	15	7

## 2 通信施設・設備等

### (1) 県・関係機関の無線通信関係



### (2) 通信設備概要 (NTT)

ビル名 (Building Name)	所在地 (Location)	市内局番 (City Office Number)	一般加入電話施設数 (ひかり電話除く) (Number of General Access Telephone Facilities (excluding Hikari Telephone))	公衆電話施設数 (Number of Public Telephone Facilities)
一宮 (Ichikawa)	大江3丁目11-24	23, 24, 25, 26, 28, 71, 72, 73	34, 105	329
羽根 (Hane)	千秋町浅野羽根字妙興寺42-1	75, 76, 77, 81		
神山 (Kamaya)	神山2丁目1-17	43, 44, 45, 46, 47, 48		
浅井 (Asai)	浅井町大日比野字如来堂606	51, 52, 78, 53		
萩原 (Hagihara)	萩原町萩原字御茶屋1370-1	67, 68, 69		
木曾川 (Kisogawa)	木曾川町内割田字南出392-2	84, 85, 86, 87		
尾西 (Oiwake)	小信中島字仁井西36-3	61, 62, 63, 64		



(3) 一宮市地域防災無線系統図

( )FAX

○関係機関

設置場所	管理責任者	電話番号	遠隔制御装置	半固定局(5W)	車載局(5W)	携帯局(2W)
一宮警察署	警備課	警備課長 24-0110		110		
東邦ガスネットワーク株式会社	一宮事業所	チーフ 73-0101		120		
名古屋鉄道株式会社	一宮幹事駅	一宮幹事駅長 23-2714		130		
中部電力パワーグリッド株式会社	一宮支社	契約サービス課長 0120-985-730		140		
東海旅客鉄道株式会社	尾張一宮駅	助役 71-4469		150		
一宮市医師会		理事 71-7531		160		161, 162
日本郵便株式会社	一宮郵便局	総務部長 72-4007		170		
一宮総合運動場		主査 77-0500		180		

○市役所等の公共施設

消防本部	通信指令課	専任課長	72-1191		400(400#1)	104, 105
総括本部						
本庁舎	危機管理課	専任課長	28-8959		107	213, 215, 216 310, 312
財務部						
本庁舎	資産経営課	専任課長	28-8961		109	
市民部						
本庁舎	保険年金課	専任課長	28-9011			600, 601
保健所	保健総務課	専任課長	52-3851		313	471
中保健センター	健康支援課	専任課長	72-1121			602
建設部						
本庁舎	建設総務課	専任課長	28-8628			209, 210, 211, 212
	維持課	専任課長	28-8638	550(551)	207	
	道水路管理課	専任課長	28-8637		204, 206	
	道路課	専任課長	28-8639		201, 205	
まちづくり部						
本庁舎	都市計画課	専任課長	28-8632		202	
	公園緑地課	専任課長	28-8634		203, 208	
上下水道部						
本庁舎	計画調整課	専任課長	28-8623	560(561)		
	上水道整備課	専任課長	28-8624		303	304
	下水道整備課	専任課長	28-8627		305	316
	給排水設備課	専任課長	28-8660		314	317
管路保全課庁舎	管路保全課	専任課長	73-8151		300(300#1)	301, 311, 315
佐千原浄水場	施設保全課	専任課長	71-4175		318(318#1)	319, 320
東部浄化センター	施設保全課	専任課長	73-5486			307, 309
水道お客さまセンター	営業課	専任課長	85-7094			306
環境部						
環境センター	廃棄物対策課	専任課長	45-5374		500(500#1)	
調査情報部						
本庁舎	産業振興課	専任課長	28-9130	570(571)		412, 413, 414
	指定管理課	専任課長	85-7080			790
尾西スポーツセンター	指定管理課	専任課長	85-7080			791
木曾川体育館	指定管理課	専任課長	85-7080			792
総合体育館	指定管理課	専任課長	85-7080		700	214
いちのみや中央プラザ体育館	指定管理課	専任課長	85-7080		450(450#1)	451, 452
南部生涯学習センター	生涯学習課	専任課長	69-7850		460(460#1)	461
尾張一宮駅前ビル(i-ビル)	指定管理課	専任課長	85-7020		470(470#1)	
地区連絡所						
本庁舎	納税課	専任課長	28-8969	580(581)		
尾西庁舎	総務管理課	専任課長	85-8390		420(420#1)	422
	窓口課	専任課長	85-8392			421
木曾川庁舎	総務窓口課	専任課長	84-0005		430(430#1)	431, 432
葉栗出張所	出張所長	28-9001			900(900#1)	901, 902
西成出張所	出張所長	28-9002			910(910#1)	911, 912
丹陽町出張所	出張所長	28-9003			920(920#1)	921, 922
浅井町出張所	出張所長	28-9004			930(930#1)	931, 932
北方町出張所	出張所長	28-9005			940(940#1)	106, 794
大和町出張所	出張所長	28-9006			950(950#1)	951, 952
今伊勢町出張所	出張所長	28-9007			960(960#1)	961, 962
奥町出張所	出張所長	28-9008			970(970#1)	971, 972
萩原町出張所	出張所長	28-9009			980(980#1)	981, 982
千秋町出張所	出張所長	28-9010			990(990#1)	991, 992
病院事業部						
一宮市民病院	管理課	専任課長	71-1911		800(800#1)	801
木曾川市民病院	業務課	専任課長	86-2173			803
教育部						
本庁舎	学校教育課	専任課長	85-7072			108
東浅井給食センター	学校給食課	専任課長	28-8650			793
一宮市社会福祉協議会(i-ビル)		専任課長	24-2995		440	802

本庁舎  
基地局(5W)  
(260MHz帯)

統制台 100  
FAX 102  
危機管理課

副統制台 100  
災害対策本部  
(スマート防災会議室)

○小中学校

設置場所	管理責任者	遠隔制御装置	半固定局(5W)	車載局(5W)	携帯局(2W)
指定避難所					
宮西小学校	校務主任		701(701#1)		
貴船小学校	校務主任		702(702#1)		
神山小学校	校務主任		703(703#1)		
大志小学校	校務主任		704(704#1)		
向山小学校	校務主任		705(705#1)		
葉栗小学校	校務主任		706(706#1)		
西成小学校	校務主任		707(707#1)		
瀬部小学校	校務主任		708(708#1)		
赤見小学校	校務主任		709(709#1)		
浅野小学校	校務主任		710(710#1)		
丹陽小学校	校務主任		711(711#1)		
丹陽西小学校	校務主任		712(712#1)		
丹陽南小学校	校務主任		713(713#1)		
浅井南小学校	校務主任		714(714#1)		
浅井北小学校	校務主任		715(715#1)		
北方小学校	校務主任		716(716#1)		
大和東小学校	校務主任		717(717#1)		
大和西小学校	校務主任		718(718#1)		
今伊勢小学校	校務主任		719(719#1)		
奥小学校	校務主任		720(720#1)		
萩原小学校	校務主任		721(721#1)		
中島小学校	校務主任		722(722#1)		
千秋小学校	校務主任		723(723#1)		
千秋南小学校	校務主任		724(724#1)		
富士小学校	校務主任		725(725#1)		
末広小学校	校務主任		726(726#1)		
西成東小学校	校務主任		727(727#1)		
今伊勢西小学校	校務主任		728(728#1)		
葉栗北小学校	校務主任		729(729#1)		
大和南小学校	校務主任		730(730#1)		
浅井中小学校	校務主任		731(731#1)		
千秋東小学校	校務主任		732(732#1)		
起小学校	校務主任		733(733#1)		
三条小学校	校務主任		734(734#1)		
小信中島小学校	校務主任		735(735#1)		
朝日東小学校	校務主任		736(736#1)		
朝日西小学校	校務主任		737(737#1)		
開明小学校	校務主任		738(738#1)		
大徳小学校	校務主任		739(739#1)		
黒田小学校	校務主任		740(740#1)		
木曾川西小学校	校務主任		741(741#1)		
木曾川東小学校	校務主任		742(742#1)		
北部中学校	校務主任		743(743#1)		
中部中学校	校務主任		744(744#1)		
南部中学校	校務主任		745(745#1)		
葉栗中学校	校務主任		746(746#1)		
西成中学校	校務主任		747(747#1)		
丹陽中学校	校務主任		748(748#1)		
浅井中学校	校務主任		749(749#1)		
北方中学校	校務主任		750(750#1)		
大和中学校	校務主任		751(751#1)		
今伊勢中学校	校務主任		752(752#1)		
奥中学校	校務主任		753(753#1)		
萩原中学校	校務主任		754(754#1)		
千秋中学校	校務主任		755(755#1)		
西成東部中学校	校務主任		756(756#1)		
大和南中学校	校務主任		757(757#1)		
尾西第一中学校	校務主任		758(758#1)		
尾西第二中学校	校務主任		759(759#1)		
尾西第三中学校	校務主任		760(760#1)		
木曾川中学校	校務主任		761(761#1)		
予備(未運用)		590(591)	200, 220(220#1) 410	221, 222, 223, 224, 225, 226	
合計	(内FAX付)	5台 5台	95台 82台	26台	63台
運用無線機の台数		5台	184台		
統制台	1台				
FAX	1台				
副統制台	1台				
合計	3台				

(4) 消防用無線系統図

通信 指令課	コールサイン	配置場所	コールサイン
		にしおわりしれい	本庁舎
		本部・本署	いちのみや 1,51,52,61,62,63,65,66,301,303 いちのみやほんぶ 101,102,103,104,105,106,107,108 いちのみやしき 1,101 いちのみやほんしょ 1,2,101,102,103,104,105,201,202,203,204 いちのみやきゅうじょ 1,101 いちのみやはしご 1,101 いちのみやしえん 1 いちのみやはんそう 2,3 きゅうきゅういちのみやほんしょ 1,101 きゅうきゅういちのみや 1,101
		浅井・西成 消防出張所	いちのみやあざい 1,2,101,102,201 きゅうきゅういちのみやあざい 1,101
		千秋消防出張所	いちのみや 64 いちのみやちあき 1,2,101,102,201 きゅうきゅういちのみやちあき 1,101
		分署	いちのみや 53 いちのみやぶんしょ 1,101,102,103,201 きゅうきゅういちのみやぶんしょ 1,101
		大和消防出張所	いちのみややまと 1,101,201 きゅうきゅういちのみややまと 1,101
		丹陽消防出張所	いちのみやたんよう 1,101,201 きゅうきゅういちのみやたんよう 1,101
		尾西消防署	いちのみや 3,54,71,72,302,304 いちのみやしき 2,102 いちのみやびさい 1, 2,101,102,103,104,105,201,202,203 いちのみやはしご 2,102 いちのみやはんそう 1 きゅうきゅういちのみやびさい 1,101 きゅうきゅういちのみや 3,103
		萩原消防出張所	いちのみやはぎわら 1,2,101,102,201 きゅうきゅういちのみやはぎわら 1,101
		今伊勢・奥 消防出張所	いちのみやいまいせ 1,2,101,102,201 きゅうきゅういちのみやいまいせ 1,101
		木曾川消防署	いちのみや 2,55,81,82 いちのみやきそがわ 1,101,102,103,104,201,202 いちのみやきゅうじょ 2,102 いちのみやはんそう 4 きゅうきゅういちのみやきそがわ 1,101 きゅうきゅういちのみや 2,102
		葉栗消防出張所	いちのみやはぐり 1,101,201 きゅうきゅういちのみやはぐり 1,101
		北方消防出張所	いちのみやきたがた 1,101,201

### (5) 業務用無線（簡易無線局）

	収集業務課
周波数	5K80F1K
	467MHzから467.4MHzまで 6.25kHz間隔の周波数65波
	465.096875MHzから465.153125MHzまで 6.25kHz間隔の周波数10波
(車載型)	16
(携帯型)	3
計	19

### (6) サイレン等設置場所

設置場所	所在地	電話(0586)
尾西庁舎	東五城字備前12	28-8654
木曾川庁舎	木曾川町内割田一の通り27	28-0006
葉栗出張所	大毛字南出120	28-9001
西成出張所	小赤見字郷浦53	28-9002
丹陽町出張所	三ツ井3丁目2-37	28-9003
浅井町出張所	浅井町前野字郷西85	28-9004
北方町出張所	北方町北方字勅使53-1	28-9005
大和町出張所	末広3丁目6-1	28-9006
今伊勢町出張所	今伊勢町宮後字郷中茶原71-3	28-9007
奥町出張所	奥町字下口西83	28-9008
萩原町出張所	萩原町萩原字河原崎79	28-9009
千秋町出張所	千秋町佐野字郷西48	28-9010

### 3 救助用施設・設備等

#### (1) 指定緊急避難場所・広域避難場所

No.	施設名	所在地	避難する場所			
			洪水のとき	収容人数 (人)	地震のとき	収容人数 (人)
1	宮西小学校	大宮4丁目5-33	屋内運動場・校舎	2,900	グラウンド	2,100
2	貴船小学校	貴船1丁目8-46	屋内運動場・校舎	3,400	グラウンド	4,000
3	神山小学校	平和2丁目12-7	校舎2階以上	2,300	グラウンド	8,100
4	大志小学校	大志2丁目7-6	校舎2階以上	1,300	グラウンド	4,000
5	向山小学校	向山町3丁目1	屋内運動場・校舎	3,700	グラウンド	3,600
6	葉栗小学校	大毛字南出30	屋内運動場・校舎	3,000	グラウンド	3,000
7	西成小学校	西大海道字障子目30	屋内運動場・校舎	3,000	グラウンド	3,000
8	瀬部小学校	瀬部字川原55	屋内運動場・校舎	3,000	グラウンド	4,200
9	赤見小学校	大赤見字清水2467	屋内運動場・校舎	1,800	グラウンド	3,800
10	浅野小学校	浅野字野口95	屋内運動場・校舎	3,000	グラウンド	3,000
11	丹陽小学校	三ツ井5丁目22-1	屋内運動場・校舎	2,900	グラウンド	5,300
12	丹陽西小学校	多加木1丁目17-1	校舎2階以上	2,500	グラウンド	4,400
13	丹陽南小学校	丹陽町九日市場2666	屋内運動場・校舎	2,700	グラウンド	5,600
14	浅井南小学校	浅井町東浅井字地藏386	校舎2階以上	1,300	グラウンド	2,800
15	浅井北小学校	浅井町大野字南土山75	校舎2階以上	1,700	グラウンド	3,500
16	北方小学校	北方町北方字宮浦43	校舎2階以上	2,100	グラウンド	5,700
17	大和東小学校	大和町戸塚字薬師浦320	屋内運動場・校舎	2,800	グラウンド	3,100
18	大和西小学校	大和町荻安賀字東北出3248	屋内運動場・校舎	3,900	グラウンド	2,800
19	今伊勢小学校	今伊勢町新神戸字乾26	校舎2階以上	2,000	グラウンド	6,900
20	奥小学校	奥町字貴船前24	校舎2階以上	1,600	グラウンド	4,300
21	萩原小学校	萩原町萩原字河原崎1544	屋内運動場・校舎	3,300	グラウンド	3,600
22	中島小学校	萩原町西宮重字中光堂850	屋内運動場・校舎	2,700	グラウンド	3,200
23	千秋小学校	千秋町佐野字北浦136	屋内運動場・校舎	3,100	グラウンド	6,300
24	千秋南小学校	千秋町小山1329	屋内運動場・校舎	2,200	グラウンド	3,200
25	富士小学校	富士2丁目-5-14	屋内運動場・校舎	3,400	グラウンド	5,600
26	末広小学校	末広2丁目20-1	屋内運動場・校舎	2,600	グラウンド	7,200
27	西成東小学校	春明字中切1	屋内運動場・校舎	2,800	グラウンド	5,400
28	今伊勢西小学校	今伊勢町馬寄字西平4-1	校舎2階以上	1,700	グラウンド	7,200
29	葉栗北小学校	光明寺字畳手55	校舎2階以上	1,700	グラウンド	3,900
30	大和南小学校	大和町戸塚字連田1-2	屋内運動場・校舎	3,300	グラウンド	3,700
31	浅井中小学校	浅井町大日比野字東若栗61	屋内運動場・校舎	3,000	グラウンド	5,100
32	千秋東小学校	千秋町加納馬場字松下54	校舎2階以上	1,400	グラウンド	4,900
33	起小学校	起字西生出35	屋内運動場・校舎	3,900	グラウンド	6,700
34	三条小学校	三条字荻16	校舎3階以上	1,500	グラウンド	6,500
35	小信中島小学校	小信中島字南平口59	校舎2階以上	1,700	グラウンド	3,200
36	朝日東小学校	明地字江端8	屋内運動場・校舎	3,900	グラウンド	4,000
37	朝日西小学校	上祖父江字高須賀18	屋内運動場・校舎	2,500	グラウンド	3,500
38	開明小学校	開明字城堀20	校舎2階以上	1,700	グラウンド	3,300
39	大徳小学校	西五城字荒子中切26-1	校舎2階以上	2,700	グラウンド	6,400
40	黒田小学校	木曽川町黒田字古城26-2	校舎2階以上	1,700	グラウンド	4,300
41	木曽川西小学校	木曽川町玉ノ井字道路寺7-3	校舎3階以上	900	グラウンド	5,400
42	木曽川東小学校	木曽川町黒田八ノ通り141-1	校舎2階以上	1,600	グラウンド	5,900

43	北部中学校	貴船1丁目6-10	屋内運動場 武道場・校舎	4,400	グラウンド	4,600
44	中部中学校	八幡4丁目1-111	屋内運動場 武道場・校舎	5,000	グラウンド	6,400
45	南部中学校	浅野字土井ノ内1-1	屋内運動場 武道場・校舎	5,100	グラウンド	7,100
46	葉栗中学校	高田字清水100	屋内運動場 武道場・校舎	3,900	グラウンド	6,000
47	西成中学校	西大海道字柏木15	屋内運動場 武道場・校舎	3,500	グラウンド	4,500
48	丹陽中学校	丹陽町三ツ井字鬼ヶ島6	屋内運動場 武道場・校舎	3,700	グラウンド	7,000
49	浅井中学校	浅井町前野字郷西145	屋内運動場 武道場・校舎	3,500	グラウンド	5,600
50	北方中学校	北方町北方字宮浦42	校舎2階以上	1,300	グラウンド	6,800
51	大和中学校	大和町苅安賀字上東出80	屋内運動場 武道場・校舎	3,600	グラウンド	6,100
52	今伊勢中学校	今伊勢町宮後字郷中茶原52	屋内運動場 武道場・校舎	3,900	グラウンド	6,200
53	奥中学校	奥町字上平池55	校舎2階以上	2,200	グラウンド	9,200
54	萩原中学校	萩原町串作字河室浦1	屋内運動場 武道場・校舎	3,800	グラウンド	6,200
55	千秋中学校	千秋町佐野字高須2982	屋内運動場 武道場・校舎	3,700	グラウンド	6,200
56	西成東部中学校	定水寺字五反田10	屋内運動場 武道場・校舎	3,500	グラウンド	5,900
57	大和南中学校	大和町南高井字蓮原2-1	校舎2階以上	2,000	グラウンド	8,100
58	尾西第一中学校	三条字宮西50	屋内運動場 武道場・校舎	5,700	グラウンド	10,800
59	尾西第二中学校	明地字油屋前30	屋内運動場 武道場・校舎	4,000	グラウンド	5,000
60	尾西第三中学校	開明字村上54	屋内運動場 武道場・校舎	4,200	グラウンド	8,400
61	木曾川中学校	木曾川町里小牧字北青木25	校舎2階以上	3,000	グラウンド	12,200
62	大平島公園	朝日2丁目6-1	—	—	公園内広場	8,700
63	彦田公園	花池4丁目25-1	—	—	公園内広場	9,900
64	五城公園	西五城字中川田50外	—	—	公園内広場	10,900
65	尾西公園	三条字賀11-1外	—	—	公園内広場	8,900
66	奥町公園	奥町字宮郭7外	—	—	公園内広場	21,900
67	富田山公園	富田字砂原2118外	—	—	公園内広場	46,900
68	大野極楽寺公園	浅井町河田、大野、極楽寺	—	—	公園内広場	192,000
69	光明寺公園	光明寺、更屋敷、北方町北方	—	—	公園内広場	139,500
70	浅井山公園	浅井町東浅井字下之瀬外	—	—	公園内広場	17,700
71	萬葉公園	萩原町戸苅、築込、高松	—	—	公園内広場	24,200
72	愛知県一宮総合運動場	千秋町佐野字向農756	—	—	グラウンド	58,900
73	平島公園野球場	羽衣2丁目5-3	—	—	グラウンド	13,000
74	一宮商業高等学校 第2運動場	富塚字西長箆1	—	—	グラウンド	10,300
75	尾西運動場	開明字柳苗代1-1	—	—	グラウンド	8,000
76	木曾川運動場	木曾川町黒田字北宿三の切1-1	—	—	グラウンド	5,700
77	国営木曾三川公園 三派川地区センター	光明寺及び浅井町地先	—	—	公園内広場	132,000

- ・1～61（校舎内）は、指定緊急避難場所（高潮）にも指定されています。
- ・62～77は、広域避難場所を兼ねています。

## (2) 緊急避難場所

No.	施設名	所在地	避難する場所	
			洪水のとき	地震のとき
1	尾州ファッションデザインセンター	大和町馬引字南正亀4-1	建物内	—
2	一宮スポーツ文化センター	真清田1丁目2-30	建物2階以上	—
3	いちのみや中央プラザ	野口1丁目6-22	建物内	—
4	尾西南部生涯学習センター	明地字宮東38	建物内	—
5	尾西スポーツセンター	西五城字中川田36	建物2階以上	—
6	木曽川体育館	木曽川町門間字沼間35	建物内	—
7	一宮市テニス場	今伊勢町馬寄字西流9-1	建物内	—
8	温水プール	若竹3丁目1-5	建物内	—
9	エコハウス138	奥町字八瀬割40-1	建物2階以上	—
10	光明寺公園球技場	光明寺字大日東70	建物2階以上	—
11	一宮地域文化広場	時之島字玉振1-1	建物内	—
12	尾西文化広場	祐久字外浦36	建物内	—
13	玉堂記念木曽川図書館	木曽川町外割田字西郷中25	建物2階以上	—
14	一宮市民会館	朝日2丁目5-1	建物内	—
15	尾西市民会館	東五城字大平裏43-1	建物2階以上	—
16	アイプラザ一宮	若竹3丁目1-12	建物内	—
17	オリナス一宮	本町2丁目4-34	建物内	—
18	ゆうゆうのやかた	北今字再鳥一23	建物内	—
19	貴船高齢者作業センター	貴船1丁目1-20	建物内	—
20	奥いきいきセンター	奥町字八瀬割28	建物内	—
21	萩原いきいきセンター	萩原町東宮重字蓮原48	建物内	—
22	葉栗いこいの広場	光明寺字畳手37-1	建物内	—
23	浅野いこいの広場	浅野字八剣67-1	建物内	—
24	丹陽いこいの広場	多加木3丁目5-11	建物内	—
25	千秋いこいの広場	千秋町佐野字下川田48-1	建物内	—
26	朝日西つどいの里	上祖父江字下り江8-1	建物内	—
27	小信中島つどいの里	小信中島字中平5	建物2階以上	—
28	玉野つどいの里	玉野字淵ヶ巻2	建物内	—
29	宮西公民館	文京1丁目3-1	建物内	—
30	貴船公民館	貴船1丁目1-19	建物内	—
31	大志公民館	大江3丁目9-14	建物内	—
32	向山公民館	古金町1丁目12-1	建物内	—
33	富士公民館	羽衣2丁目5-74	建物内	—
34	大徳公民館	西五城字荒子中切63-1	建物内	—
35	開明公民館	開明字柳苗代1-1	建物2階以上	—
36	木曽川公民館	木曽川町内割田一の通り27	建物内	—
37	たけのこ園	木曽川町里小牧字道路寺35	建物内	—

38	宮西児童館	大宮4丁目6-13	建物内	—
39	貴船児童館	下沼町1丁目7	建物内	—
40	神山児童館	八幡3丁目8-2	建物内	—
41	大志児童館	大志1丁目9-2	建物内	—
42	向山児童館	古金町2丁目10	建物内	—
43	富士児童館	富士1丁目8-15	建物内	—
44	葉栗児童館	大毛字南出116	建物内	—
45	西成児童館	大赤見字大山22-1	建物内	—
46	丹陽児童館	三ツ井5丁目3-14	建物内	—
47	北方児童館	北方町北方字森道87-1	建物内	—
48	大和児童館	大和町荻安賀字上東出68	建物内	—
49	今伊勢児童館	今伊勢町新神戸字乾31-1	建物内	—
50	萩原児童館	萩原町串作字河室浦18	建物内	—
51	千秋児童館	千秋町佐野字下川田43	建物内	—
52	起児童館	起字西生出33	建物内	—
53	朝日東児童館	明地字上平33-1	建物2階以上	—
54	黒田南児童館	木曾川町黒田八ノ通り176	建物2階以上	—
55	外割田児童館	木曾川町外割田字西郷西134	建物2階以上	—
56	黒田児童館	木曾川町黒田字城西27-4	建物2階以上	—
57	野口保育園	野口1丁目19-7	建物内	—
58	押場保育園	音羽2丁目2-29	建物内	—
59	真澄保育園	公園通4丁目20	建物内	—
60	貴船保育園	貴船2丁目5-17	建物内	—
61	富士保育園	富士1丁目12-8	建物内	—
62	一色保育園	一色町76	建物内	—
63	葉栗保育園	島村字上深田58	建物内	—
64	西成保育園	西大海道字北裏2	建物内	—
65	赤見保育園	小赤見字清水13	建物内	—
66	丹陽保育園	三ツ井1丁目15-3	建物内	—
67	丹陽西保育園	多加木1丁目24-10	建物内	—
68	浅井北保育園	浅井町大野字天神西290	建物内	—
69	大和東保育園	花池3丁目10-3	建物内	—
70	今伊勢南保育園	今伊勢町本神戸字立切1-6	建物内	—
71	萩原保育園	萩原町萩原字河原崎19	建物内	—
72	中島保育園	萩原町西宮重字東光堂53	建物内	—
73	朝宮保育園	萩原町朝宮字栄57	建物内	—
74	西御堂保育園	萩原町西御堂字蓮池31	建物内	—
75	千秋保育園	千秋町佐野字下川田36	建物内	—
76	千秋南保育園	千秋町小山字南川田4	建物内	—
77	千秋北保育園	千秋町浮野字定筆33	建物内	—
78	起保育園	起字用水添8	建物内	—
79	三条保育園	三条字郷南西31-1	建物内	—
80	小信保育園	小信中島字南平口98	建物内	—
81	開明保育園	開明字名古羅34	建物内	—
82	北今保育園	北今字葭山578	建物内	—
83	朝日西保育園	上祖父江字山前26	建物内	—
84	東五城保育園	東五城字南田尾748	建物内	—

85	一宮高等学校	北園通 6 丁目9	—	グラウンド
86	一宮西高等学校	萩原町串作字河田1	—	グラウンド
87	一宮北高等学校	笹野字氏神東1	—	グラウンド
88	一宮南高等学校	千秋町町屋字平松6-1	—	グラウンド
89	一宮興道高等学校	大和町於保字十二1-1	—	グラウンド
90	一宮工科高等学校	千秋町佐野字辻田2112	—	グラウンド
91	一宮商業高等学校	文京 2 丁目1-7	—	グラウンド
92	木曾川高等学校	開明字樋西11-1	—	グラウンド
93	一宮起工科高等学校	小信中島字郷南2	—	グラウンド
94	修文学院高等学校	日光町6-1	—	グラウンド
95	大成高等学校	千秋町小山字大福田1878-2	—	グラウンド
96	一宮聾学校	大和町苅安賀字上西之杖30	—	グラウンド
97	一宮特別支援学校	杉山字氏神廻1	—	グラウンド
98	常念公園	大江 1 丁目11-1	—	公園内広場
99	久古見公園	新生 2 丁目10-1	—	公園内広場
100	橋呑公園	神山 1 丁目7-1	—	公園内広場
101	上本町公園	音羽 1 丁目4-1	—	公園内広場
102	伏木公園	天王 2 丁目11-1	—	公園内広場
103	音羽公園	音羽 3 丁目13-1	—	公園内広場
104	大乘公園	桜 3 丁目14-1	—	公園内広場
105	真清公園	柳戸町 2 丁目2外、公園通 6 丁目23-2外	—	公園内広場
106	浅野公園	浅野字八剣67-1外	—	公園内広場
107	富古場公園	神山 2 丁目7-1	—	公園内広場
108	弁天公園	神山 3 丁目4-1	—	公園内広場
109	南山公園	新生 4 丁目10-1	—	公園内広場
110	低見公園	末広 1 丁目9-1	—	公園内広場
111	南木公園	住吉 1 丁目2-1	—	公園内広場
112	柳下公園	昭和 2 丁目8-1	—	公園内広場
113	堀田公園	末広 3 丁目10-1	—	公園内広場
114	西浅間公園	昭和 3 丁目9-1	—	公園内広場
115	浅間公園	観音寺 1 丁目12-1	—	公園内広場
116	南大門公園	宮地 1 丁目9-1	—	公園内広場
117	王塚公園	宮地 2 丁目6-1	—	公園内広場
118	大赤見公園	赤見 2 丁目6-1	—	公園内広場
119	柿ノ木公園	富士 4 丁目5-1	—	公園内広場
120	富士公園	富士 1 丁目13-6	—	公園内広場
121	四反田公園	緑 4 丁目4-1	—	公園内広場
122	常光公園	緑 2 丁目9-1	—	公園内広場
123	花ノ木公園	赤見 4 丁目7-3	—	公園内広場
124	古宮公園	花池 2 丁目9-1	—	公園内広場
125	幟立公園	花池 1 丁目6-1	—	公園内広場
126	鎌田公園	花池 3 丁目6-1	—	公園内広場
127	むつみ公園	せんい 1 丁目6-1	—	公園内広場
128	さかえ公園	せんい 2 丁目7-1	—	公園内広場
129	中央公園	せんい 2 丁目8-1	—	公園内広場
130	みどり公園	せんい 3 丁目5-1	—	公園内広場
131	若竹公園	若竹 2 丁目6-1	—	公園内広場

132	天道公園	羽衣1丁目7-1	—	公園内広場
133	仲畑公園	中町2丁目11-1	—	公園内広場
134	元宮公園	平島1丁目20-1	—	公園内広場
135	天王前公園	平島2丁目11-1	—	公園内広場
136	平島西公園	島崎1丁目9-1	—	公園内広場
137	休郷公園	三ツ井2丁目8-7	—	公園内広場
138	六所公園	三ツ井4丁目7-1	—	公園内広場
139	北三味公園	妙興寺2丁目5-3	—	公園内広場
140	海道田公園	森本2丁目16-1	—	公園内広場
141	薬師公園	森本5丁目29-1	—	公園内広場
142	縁葉公園	あずら3丁目8-1	—	公園内広場
143	北神明公園	北神明町3丁目29外	—	公園内広場
144	西大海道公園	西大海道字北裏1-1外	—	公園内広場
145	古金公園	古金町1丁目23外	—	公園内広場
146	萩原西出公園	萩原町萩原字西出20外	—	公園内広場
147	九日市場公園	丹陽町九日市場字宮浦1299	—	公園内広場
148	若宮公園	奥町字下口西1外	—	公園内広場
149	朝宮公園	萩原町朝宮字嫁振22	—	公園内広場
150	大毛公園	大毛字神明廻41	—	公園内広場
151	連田公園	大和町戸塚字連田1-39外	—	公園内広場
152	寺田公園	大和町戸塚字宮崎東19-38外	—	公園内広場
153	宮崎公園	大和町戸塚字宮崎西32-13外	—	公園内広場
154	天神公園	三ツ井5丁目20-1	—	公園内広場
155	吾鬢公園	あずら1丁目12-1	—	公園内広場
156	平山公園	三ツ井3丁目9-1	—	公園内広場
157	江畔公園	多加木1丁目8-1	—	公園内広場
158	駒寄公園	あずら2丁目23-1	—	公園内広場
159	稲荷山公園	三ツ井8丁目14-2	—	公園内広場
160	岩船公園	森本1丁目8-1	—	公園内広場
161	河戸公園	多加木2丁目5-1	—	公園内広場
162	秋葉公園	多加木4丁目21-1	—	公園内広場
163	ひばり島公園	森本4丁目5-1	—	公園内広場
164	油田公園	多加木2丁目17-8	—	公園内広場
165	鬼ヶ島公園	三ツ井1丁目4-1	—	公園内広場
166	前西公園	猿海道3丁目7	—	公園内広場
167	東公園	猿海道2丁目15	—	公園内広場
168	中道公園	多加木3丁目5-2、4丁目5-2	—	公園内広場
169	一色公園	神戸町7外	—	公園内広場
170	猿海道公園	猿海道1丁目16	—	公園内広場
171	南印田公園	南印田2丁目4-1	—	公園内広場
172	ひまわり公園	相生2丁目5-4外	—	公園内広場
173	寺跡公園	伝法寺8丁目14	—	公園内広場
174	西大門公園	伝法寺5丁目2	—	公園内広場
175	大塚史跡公園	伝法寺2丁目18	—	公園内広場
176	東畑公園	伝法寺10丁目4	—	公園内広場

177	起児童公園	起字与三ヶ巻46-1	—	公園内広場
178	小信児童公園	小信中島字新田前67	—	公園内広場
179	籠屋公園	籠屋2丁目6-1	—	公園内広場
180	念佛公園	伝法寺1丁目4	—	公園内広場
181	明地東公園	明地字寺浦32-1	—	公園内広場
182	黒田公園	木曾川町黒田字三反物2-7	—	公園内広場
183	大宮公園	真清田1丁目2-7	—	公園内広場
184	稲荷公園	八幡1丁目10-1及び11-1	—	公園内広場
185	野黒公園	音羽3丁目12-1	—	公園内広場
186	森本中央公園	森本3丁目21-1	—	公園内広場
187	三ツ井公園	三ツ井6丁目6-1	—	公園内広場
188	多加木公園	多加木5丁目5-2	—	公園内広場
189	梅ヶ枝公園	中町1丁目1-1外	—	公園内広場
190	伝法寺中央公園	伝法寺4丁目9	—	公園内広場
191	九品地公園	文京1丁目3-1	—	公園内広場
192	平島公園	羽衣2丁目5-3	—	公園内広場
193	木曾川緑地	奥町字堤下1	—	公園内広場
194	せんい緑地	せんい3丁目8-1	—	公園内広場
195	丹西緑地	若竹1丁目	—	公園内広場
196	萩原緑地	萩原町萩原字南友重1576-4外	—	公園内広場
197	戸塚緑地	大和町戸塚字連田58-20外	—	公園内広場
198	第一分区園	森本1丁目16-1外	—	公園内広場
199	三ツ井緑地	三ツ井2丁目15-5	—	公園内広場
200	萩原南緑地	萩原町高木字三ツ屋29-1外	—	公園内広場
201	猿海道調整池緑地	猿海道2丁目18-1	—	公園内広場
202	三条緑地	三条字郷内西42-1	—	公園内広場
203	宝生公園	浅井町小日比野字大萩952-32外	—	公園内広場
204	新田公園	伝法寺1丁目17	—	公園内広場
205	鞆江緑地公園	明地字鞆	—	公園内広場
206	西中野排水機場緑地	西中野字沼境351地先から365-1地先	—	公園内広場
207	五色町公園	三条字墓北87-1	—	公園内広場
208	広口池緑地	明地字御屋敷東22-1	—	公園内広場
209	本郷公園	伝法寺7丁目9	—	公園内広場
210	五輪ヶ淵公園	伝法寺1丁目4	—	公園内広場
211	阿古井池公園	明地字江口3外	—	公園内広場
212	葵公園	本町2丁目4-57	—	公園内広場
213	佐野公園	千秋町佐野字郷前2762外	—	公園内広場

## (3) 指定避難所

3㎡/1人

No.	施設名	利用場所	収容人員 (人)	電話番号 (0586)	所在地
1	宮西小学校	屋内運動場	200	28-8701	大宮 4 丁目5-33
2	貴船小学校	屋内運動場	400	28-8702	貴船 1 丁目8-46
3	神山小学校	屋内運動場	500	28-8703	平和 2 丁目12-7
4	大志小学校	屋内運動場	200	28-8704	大志 2 丁目7-6
5	向山小学校	屋内運動場	400	28-8705	向山町 3 丁目1
6	葉栗小学校	屋内運動場	200	28-8706	大毛字南出30
7	西成小学校	屋内運動場	300	28-8707	西大海道字障子目30
8	瀬部小学校	屋内運動場	200	28-8708	瀬部字川原55
9	赤見小学校	屋内運動場	200	28-8709	大赤見字清水2467
10	浅野小学校	屋内運動場	200	28-8710	浅野字野口95
11	丹陽小学校	屋内運動場	200	28-8711	三ツ井 5 丁目22-1
12	丹陽西小学校	屋内運動場	200	28-8712	多加木 1 丁目17-1
13	丹陽南小学校	屋内運動場	200	28-8713	丹陽町九日市場2666
14	浅井南小学校	屋内運動場	200	28-8714	浅井町東浅井字地藏386
15	浅井北小学校	屋内運動場	200	28-8715	浅井町大野字南土山75
16	北方小学校	屋内運動場	200	28-8716	北方町北方字宮浦43
17	大和東小学校	屋内運動場	200	28-8717	大和町戸塚字薬師浦320
18	大和西小学校	屋内運動場	400	28-8718	大和町苅安賀字東北出3248
19	今伊勢小学校	屋内運動場	200	28-8719	今伊勢町新神戸字乾26
20	奥小学校	屋内運動場	200	28-8720	奥町字貴船前24
21	萩原小学校	屋内運動場	200	28-8721	萩原町萩原字河原崎1544
22	中島小学校	屋内運動場	200	28-8722	萩原町西宮重字中光堂850
23	千秋小学校	屋内運動場	200	28-8723	千秋町佐野字北浦136
24	千秋南小学校	屋内運動場	200	28-8724	千秋町小山1329
25	富士小学校	屋内運動場	400	28-8725	富士 2 丁目5-14
26	末広小学校	屋内運動場	200	28-8726	末広 2 丁目20-1
27	西成東小学校	屋内運動場	300	28-8727	春明字中切1
28	今伊勢西小学校	屋内運動場	200	28-8728	今伊勢町馬寄字西平4-1
29	葉栗北小学校	屋内運動場	200	28-8729	光明寺字畳手55
30	大和南小学校	屋内運動場	200	28-8730	大和町戸塚字連田1-2
31	浅井中小学校	屋内運動場	200	28-8731	浅井町大日比野字東若栗61
32	千秋東小学校	屋内運動場	200	28-8732	千秋町加納馬場字松下54
33	起小学校	屋内運動場	300	28-8733	起字西生出35
34	三条小学校	屋内運動場	300	28-8734	三条字苅16
35	小信中島小学校	屋内運動場	300	28-8735	小信中島字南平口59
36	朝日東小学校	屋内運動場	300	28-8736	明地字江端8
37	朝日西小学校	屋内運動場	200	28-8737	上祖父江字高須賀18
38	開明小学校	屋内運動場	300	28-8738	開明字城堀20
39	大徳小学校	屋内運動場	300	28-8739	西五城字荒子中切26-1
40	黒田小学校	屋内運動場	300	28-8740	木曾川町黒田字古城26-2
41	木曾川西小学校	屋内運動場	300	28-8741	木曾川町玉ノ井字道路寺7-3
42	木曾川東小学校	屋内運動場	300	28-8742	木曾川町黒田八ノ通り 141-1

43	北部中学校	屋内運動場	500	28-8751	貴船1丁目6-10
		武道場	200		
44	中部中学校	屋内運動場	500	28-8752	八幡4丁目1-111
		武道場	300		
45	南部中学校	屋内運動場	400	28-8753	浅野字土井ノ内1-1
		武道場	200		
46	葉栗中学校	屋内運動場	500	28-8754	高田字清水100
		武道場	200		
47	西成中学校	屋内運動場	200	28-8755	西大海道字柏木15
		武道場	200		
48	丹陽中学校	屋内運動場	200	28-8756	丹陽町三ツ井字鬼ヶ島6
		武道場	200		
49	浅井中学校	屋内運動場	200	28-8757	浅井町前野字郷西145
		武道場	200		
50	北方中学校	屋内運動場	200	28-8758	北方町北方字宮浦42
		武道場	200		
51	大和中学校	屋内運動場	200	28-8759	大和町苅安賀字上東出80
		武道場	200		
52	今伊勢中学校	屋内運動場	200	28-8760	今伊勢町宮後字郷中茶原52
		武道場	200		
53	奥中学校	屋内運動場	500	28-8761	奥町字上平池55
		武道場	200		
54	萩原中学校	屋内運動場	200	28-8762	萩原町串作字河室浦1
		武道場	200		
55	千秋中学校	屋内運動場	200	28-8763	千秋町佐野字高須2982
		武道場	200		
56	西成東部中学校	屋内運動場	200	28-8764	定水寺字五反田10
		武道場	200		
57	大和南中学校	屋内運動場	200	28-8765	大和町南高井字蓮原2-1
		武道場	200		
58	尾西第一中学校	屋内運動場	400	28-8766	三条字宮西50
		武道場	300		
59	尾西第二中学校	屋内運動場	400	28-8767	明地字油屋前30
		武道場	200		
60	尾西第三中学校	屋内運動場	400	28-8768	開明字村上54
		武道場	300		
61	木曾川中学校	屋内運動場	700	28-8769	木曾川町里小牧字北青木25
		武道場	200		
62	一宮高等学校	体育館	410	72-0191	北園通6丁目9
		第2体育館	180		
		武道場	120		
63	一宮西高等学校	体育館	440	68-1191	萩原町串作字河田1
		武道場	120		
64	一宮南高等学校	体育館	360	76-1400	千秋町町屋字平松6-1
		武道場	110		
		計	22,740		

- ・災害時は、1～61の指定避難所において防災用Wi-Fiが利用できます。
- ・62～64は他市町村等から受入れ要請のあった被災者（広域避難者）を受入対象者とします。

## (4) 補助避難所

3㎡/1人

No.	施設名	利用場所	収容人員	電話番号	所在地
			(人)	(0586)	
1	北保健センター	研修室	50	86-1611	木曾川町黒田字中沼南ノ切27
2	尾州ファッションデザインセンター	展示ホール	150	46-1361	大和町馬引字南正亀4-1
3	一宮スポーツ文化センター	スポーツフロア他	1,440	24-1881	真清田1丁目2-30
4	いちのみや中央プラザ	体育館他	740	82-0138	野口1丁目6-22
5	尾西南部生涯学習センター	体育室等	350	69-7850	明地字宮東38
6	総合体育館	アリーナ	1,600	53-6300	光明寺字白山前20
7	尾西スポーツセンター	競技室他	720	61-5531	西五城字中川田36
8	木曾川体育館	競技室他	490	86-6600	木曾川町門間字沼間35
9	一宮市テニスコート	大会議室他	90	46-0505	今伊勢町馬寄字西流9-1
10	温水プール	会議室	90	77-4727	若竹3丁目1-5
11	エコハウス138	エコホール他	130	47-7138	奥町字八瀬割40-1
12	光明寺公園球技場	会議室他	200	86-0296	光明寺字大日東70
13	一宮地域文化広場	研修室他	140	51-2180	時之島字玉振1-1
14	尾西文化広場	ホール、ギャラリー等	50	69-7373	祐久字外浦36
15	玉堂記念木曾川図書館	会議室	40	84-2346	木曾川町外割田字西郷中25
16	一宮市民会館	大会議室他	250	71-2021	朝日2丁目5-1
17	尾西市民会館	展示場	230	62-8222	東五城字大平裏43-1
18	アイブラザー一宮	体育室	270	77-6612	若竹3丁目1-12
19	オリナス一宮	多目的ホール等	150	85-7007	本町2丁目4-34
20	ゆうゆうのやかた	多目的ホール等	100	61-6281	北今字再鳥一23
21	貴船高齢者作業センター	作業室他	80	72-5966	貴船1丁目1-20
22	奥いきいきセンター	集会室他	40	46-1126	奥町字八瀬割28
23	萩原いきいきセンター	集会室他	120	69-2200	萩原町東宮重字蓮原48
24	葉栗いこいの広場	大会議室他	70	78-5555	光明寺字畳手37-1
25	浅野いこいの広場	集会室他	40	77-4840	浅野字八剣67-1
26	丹陽いこいの広場	大会議室他	40	24-7371	多加木3丁目5-11
27	千秋いこいの広場	大会議室他	40	81-1478	千秋町佐野字下川田48-1
28	開明いこいの広場	集会室、和室	20	45-6711	開明字神明朝4
29	三条つどいの里	多目的室	20	64-2021	三条字賀11-1
30	朝日西つどいの里	多目的室、和室	30	69-6800	上祖父江字下り江8-1
31	起つどいの里	多目的室、和室	30	61-8200	起字西茜屋469-3
32	小信中島つどいの里	多目的室、和室	50	61-4110	小信中島字中平5
33	玉野つどいの里	多目的室、和室	30	69-7500	玉野字淵ヶ巻2
34	宮西公民館	大会議室他	60	23-7431	文京1丁目3-1
35	貴船公民館	大会議室他	60	23-7430	貴船1丁目1-19
36	大志公民館	大会議室他	90	24-5206	大江3丁目9-14
37	向山公民館	大会議室他	180	24-5107	古金町1丁目12-1
38	富士公民館	大会議室他	60	24-5125	羽衣2丁目5-74
39	小信中島公民館	集会室・中会議室	160	62-5150	小信中島字南九反11-1
40	大徳公民館	大会議室他	100	64-8383	西五城字荒子中切63-1
41	開明公民館	大会議室他	100	43-8686	開明字柳苗代1-1
42	木曾川公民館	講堂等	250	84-0020	木曾川町内割田一の通り27
43	たけのこ園	遊戯室	40	28-9766	木曾川町里小牧字道路寺35

44	宮西児童館	遊戯室他	40	73-2877	大宮4丁目6-13
45	貴船児童館	遊戯室他	40	73-2533	下沼町1丁目7
46	神山児童館	遊戯室他	40	45-2500	八幡3丁目8-2
47	大志児童館	遊戯室他	40	24-1747	大志1丁目9-2
48	向山児童館	遊戯室他	40	72-1269	古金町2丁目10
49	富士児童館	遊戯室他	40	71-1022	富士1丁目8-15
50	葉栗児童館	遊戯室他	40	51-5858	大毛字南出116
51	西成児童館	遊戯室他	40	76-5656	大赤見字大山22-1
52	丹陽児童館	遊戯室他	40	76-0508	三ツ井5丁目3-14
53	浅井児童館	遊戯室他	40	51-1140	浅井町大日比野字東若栗29
54	北方児童館	遊戯室他	40	87-3757	北方町北方字森道87-1
55	大和児童館	遊戯室他	40	46-2612	大和町苅安賀字上東出68
56	今伊勢児童館	遊戯室他	40	24-1767	今伊勢町新神戸字乾31-1
57	奥児童館	遊戯室他	40	61-5300	奥町字上平池46
58	萩原児童館	遊戯室他	40	69-6731	萩原町串作字河室浦18
59	千秋児童館	遊戯室他	40	76-7222	千秋町佐野字下川田43
60	起児童館	遊戯室兼集会室	20	62-3398	起字西生出33
61	三条児童館	遊戯室兼集会室	30	61-1670	三条字郷南西35
62	小信中島児童館	遊戯室兼集会室	20	62-2900	小信中島字南平口63
63	朝日東児童館	遊戯室兼集会室	30	69-5980	明地字上平33-1
64	開明児童館	遊戯室兼集会室	30	45-3327	開明字杵西郭69-1
65	大徳児童館	遊戯室兼集会室	20	61-5551	西五城字荒子中切28-1
66	黒田南児童館	遊戯室	20	87-6523	木曾川町黒田八ノ通り176
67	外割田児童館	遊戯室	30	87-5323	木曾川町外割田字西郷西134
68	黒田児童館	遊戯室	30	87-6923	木曾川町黒田字城西27-4
69	野口保育園	遊戯室	40	28-9710	野口1丁目19-7
70	押場保育園	遊戯室	50	28-9711	音羽2丁目2-29
71	真澄保育園	遊戯室	40	28-9712	公園通4丁目20
72	貴船保育園	遊戯室	40	28-9713	貴船2丁目5-17
73	富士保育園	遊戯室	40	28-9714	富士1丁目12-8
74	大志保育園	遊戯室	40	28-9715	大志2丁目5-20
75	一色保育園	遊戯室	30	28-9716	一色町76
76	葉栗保育園	遊戯室	40	28-9717	島村字上深田58
77	光明寺保育園	遊戯室	40	28-9718	光明寺字大条戸135
78	浅野保育園	遊戯室	50	28-9719	浅野字佐五山55
79	西成保育園	遊戯室	50	28-9720	西大海道字北裏2
80	瀬時保育園	遊戯室	50	28-9721	瀬部字川原62
81	赤見保育園	遊戯室	40	28-9722	小赤見字清水13
82	丹陽保育園	遊戯室	40	28-9723	三ツ井1丁目15-3
83	丹陽西保育園	遊戯室	40	28-9724	多加木1丁目24-10
84	丹陽南保育園	遊戯室	40	28-9725	伝法寺6丁目2-26
85	浅井保育園	遊戯室	40	28-9726	浅井町西海戸字柿の木28
86	浅井北保育園	遊戯室	40	28-9728	浅井町大野字天神西290
87	北方東保育園	遊戯室	30	28-9729	北方町北方字狐塚西10
88	北方西保育園	遊戯室	30	28-9730	北方町中島字西流1280
89	大和東保育園	遊戯室	40	28-9731	花池3丁目10-3
90	大和北保育園	遊戯室	30	28-9732	大和町馬引字乾出19
91	今伊勢中保育園	遊戯室	50	28-9733	今伊勢町宮後字西茶原58-1
92	今伊勢南保育園	遊戯室	40	28-9734	今伊勢町本神戸字立切1-6
93	今伊勢北保育園	遊戯室	50	28-9735	今伊勢町馬寄字桑屋敷17-1

94	奥町東保育園	遊戯室	40	28-9736	奥町字畑中101
95	奥町西保育園	遊戯室	40	28-9737	奥町字下口西10
96	萩原保育園	遊戯室	40	28-9738	萩原町萩原字河原崎19
97	中島保育園	遊戯室	40	28-9739	萩原町西宮重字東光堂53
98	朝宮保育園	遊戯室	40	28-9740	萩原町朝宮字栄57
99	西御堂保育園	遊戯室	40	28-9741	萩原町西御堂字蓮池31
100	千秋保育園	遊戯室	50	28-9742	千秋町佐野字下川田36
101	千秋南保育園	遊戯室	40	28-9743	千秋町小山字南川田4
102	千秋北保育園	遊戯室	30	28-9744	千秋町浮野字定筆33
103	起保育園	遊戯室	30	28-9745	起字用水添8
104	三条保育園	遊戯室	30	28-9746	三条字郷南西31-1
105	小信保育園	遊戯室	30	28-9747	小信中島字南平口98
106	開明保育園	遊戯室	30	28-9748	開明字名古羅34
107	箆屋保育園	遊戯室	30	28-9749	箆屋2丁目5-46
108	富田保育園	遊戯室	30	28-9750	富田字橋詰298-1
109	北今保育園	遊戯室	30	28-9751	北今字葎山578
110	朝日西保育園	遊戯室	30	28-9752	上祖父江字山前26
111	開明西保育園	遊戯室	30	28-9753	開明字教堂池38-1
112	東五城保育園	遊戯室	40	28-9754	東五城字南田尾748
113	朝日東保育園	遊戯室	40	28-9755	明地字鞆20
114	神明保育園	遊戯室	40	28-9756	木曾川町黒田七ノ通り144
115	黒田北保育園	遊戯室	40	28-9757	木曾川町黒田字箆守西108
116	門間保育園	遊戯室	30	28-9758	木曾川町門間字東北出318
117	外割田保育園	遊戯室	40	28-9759	木曾川町外割田字摺鉢27
118	玉ノ井保育園	遊戯室	50	28-9762	木曾川町玉ノ井字高畑19
119	里小牧保育園	遊戯室	50	28-9763	木曾川町里小牧字神明東5-1
120	黒田西保育園	遊戯室	50	28-9764	木曾川町黒田字北宿四の切80
121	一宮高等学校	体育館	410	72-0191	北園通6丁目9
122	一宮西高等学校	体育館	440	68-1191	萩原町串作字河田1
123	一宮北高等学校	体育館	440	51-1171	笹野字氏神東1
124	一宮南高等学校	体育館	470	76-1400	千秋町町屋字平松6-1
125	一宮興道高等学校	体育館	610	46-0221	大和町於保字十二1-1
126	一宮工科高等学校	体育館	540	76-2255	千秋町佐野字辻田2112
127	一宮商業高等学校	体育館	430	73-7191	文京2丁目1-7
128	木曾川高等学校	体育館	360	62-6155	開明字樋西11-1
129	一宮起工科高等学校	体育館	410	61-1188	小信中島字郷南2
130	修文学院高等学校	体育館	560	45-2102	日光町6-1
131	大成高等学校	体育館	370	77-9900	千秋町小山字大福田1878-2
132	一宮豊学校	体育館	200	45-6000	大和町苅安賀字上西之杵30
133	一宮特別支援学校	体育館	120	78-4635	杉山字氏神廻1
134	一宮東特別支援学校	体育館	200	51-5311	丹羽字中山1151-1
	計		17,450		

### (5) 救護所として利用する施設

番号	施設名	電話番号 (0586)	所在地
1	一宮市休日急病診療所	71-2766	貴船町3丁目2
2	丹陽中学校	28-8756	丹陽町三ツ井字鬼ヶ島6
3	浅井中学校	28-8757	浅井町前野字郷西145
4	大和中学校	28-8759	大和町苅安賀字上東出80
5	今伊勢中学校	28-8760	今伊勢町宮後字郷中茶原52
6	萩原中学校	28-8762	萩原町串作字河室浦1
7	西成東部中学校	28-8764	定水寺字五反田10
8	尾西第一中学校	28-8766	三条字宮西50
9	木曾川中学校	28-8769	木曾川町里小牧字北青木25

### (6) 災害拠点病院

医療機関名	所在地	電話番号	診療科目	総病床数
一宮市立市民病院	一宮市文京 2丁目2番22号	71-1911	内科、糖尿病・内分泌内科、血液内科、腎臓内科、 脳神経内科、呼吸器内科、消化器内科、循環器内科、 小児科、外科、消化器外科、乳腺・内分泌外科、 整形外科、リウマチ科、脳神経外科、呼吸器外科、 心臓血管外科、血管外科、皮膚科、泌尿器科、産婦人科、 眼科、耳鼻いんこう科、放射線診断科、放射線治療科、 麻酔科、リハビリテーション科、病理診断科、救急科、 歯科口腔外科	594
総合大雄会病院	一宮市桜 1丁目9番9号	72-1211	内科、循環器内科、消化器内科、呼吸器内科、 内分泌内科、糖尿病内科、血液内科、放射線科、小児科、 外科、消化器外科、呼吸器外科、乳腺外科、 心臓血管外科、泌尿器科、耳鼻いんこう科、眼科、 整形外科、脳神経外科、皮膚科、麻酔科、精神科、 心療内科、歯科、歯科口腔外科、リハビリテーション科、 病理診断科、救急科、脳神経内科、形成外科、産婦人科、 腎臓内科	379
稲沢市民病院	稲沢市長束町 沼100番地	(0587) 32-2111	内科、消化器内科、循環器内科、 糖尿病・内分泌内科、小児科、外科、整形外科、 脳神経外科、皮膚科、泌尿器科、婦人科、眼科、 耳鼻いんこう科、放射線科、麻酔科、歯科口腔外科、 リハビリテーション科、老年内科、病理診断科	278
J A愛知厚生連 稲沢厚生病院	稲沢市祖父江町 本甲拾町野7番地	(0587) 97-2131	内科、循環器内科、消化器内科、糖尿病内科、神経内科、 精神科、小児科、外科、整形外科、リウマチ科、 脳神経外科、皮膚科、泌尿器科、産婦人科、眼科、 耳鼻いんこう科、リハビリテーション科、放射線科、 麻酔科、呼吸器内科	250
J A愛知厚生連 江南厚生病院	江南市高屋町 大松原137番地	(0587) 51-3333	内科、脳神経内科、呼吸器内科、消化器内科、 循環器内科、血液腫瘍内科、腎臓内科、 内分泌糖尿病内科、緩和ケア内科、小児科、精神科、 リウマチ科、外科、整形外科、脳神経外科、消化器外科、 乳腺内分泌外科、呼吸器外科、心臓血管外科、 歯科口腔外科、産婦人科、眼科、耳鼻いんこう科、 皮膚科、泌尿器科、リハビリテーション科、麻酔科、 病理診断科、臨床検査科、救急科、形成外科、小児外科、 膠原病内科、放射線診断科、放射線治療科	684
小牧市民病院	小牧市常普請 一丁目20番地	(0568) 76-4131	内科、循環器内科、消化器内科、呼吸器内科、 脳神経内科、血液内科、腎臓内科、糖尿病内分泌内科、 外科、脳神経外科、呼吸器外科、心臓血管外科、小児科、 産婦人科、整形外科、リウマチ科、形成外科、皮膚科、 泌尿器科、耳鼻いんこう科、眼科、精神科、麻酔科、 リハビリテーション科、歯科口腔外科、緩和ケア科、 病理診断科、救急科、消化器外科、乳腺外科、 放射線診断科、放射線治療科	520

(7) 救急病院・診療所

医療機関名	所在地	電話番号	診療科目	総病床数
一宮市立市民病院	一宮市文京 2丁目2番22号	71-1911	内科、糖尿病・内分泌内科、血液内科、腎臓内科、 脳神経内科、呼吸器内科、消化器内科、循環器内科、 小児科、外科、消化器外科、乳腺・内分泌外科、 整形外科、リウマチ科、脳神経外科、呼吸器外科、 心臓血管外科、血管外科、皮膚科、泌尿器科、産婦人科、 眼科、耳鼻いんこう科、放射線診断科、放射線治療科、 麻酔科、リハビリテーション科、病理診断科、救急科、 歯科口腔外科	594
一宮市立 木曾川市民病院	一宮市木曾川町黒田 字北野黒165番地	86-2173	内科、循環器内科、外科、整形外科、眼科、 リハビリテーション科	130
総合大雄会病院	一宮市桜 1丁目9番9号	72-1211	内科、循環器内科、消化器内科、呼吸器内科、 内分泌内科、糖尿病内科、血液内科、放射線科、小児科、 外科、消化器外科、呼吸器外科、乳腺外科、 心臓血管外科、泌尿器科、耳鼻いんこう科、眼科、 整形外科、脳神経外科、皮膚科、麻酔科、精神科、 心療内科、歯科、歯科口腔外科、リハビリテーション科、 病理診断科、救急科、脳神経内科、形成外科、産婦人科、 腎臓内科	379
一宮西病院	一宮市開明 字平1番地	48-0077	内科、消化器内科、循環器内科、呼吸器内科、 脳神経内科、内分泌・糖尿病内科、外科、消化器外科、 乳腺・内分泌外科、心臓血管外科、呼吸器外科、 脳神経外科、整形外科、形成外科、眼科、 耳鼻いんこう科、頭頸部外科、小児科、産婦人科、 皮膚科、泌尿器科、リハビリテーション科、 病理診断科、麻酔科、救急科、臨床検査科、肛門外科、 放射線診断科、放射線治療科、血液内科、リウマチ科	801
医療法人泰玄会 泰玄会病院	一宮市東五城 字備前1番地1	61-2121	内科、腎臓内科、血液内科、内分泌内科、神経内科、 外科、血管外科、整形外科、形成外科、心臓血管外科、 皮膚科、眼科、耳鼻いんこう科、リハビリテーション科、 呼吸器内科、循環器内科、消化器内科、消化器外科、 糖尿病内科、麻酔科	133
医療法人尾張健友会 千秋病院	一宮市千秋町塩尻 字山王1番地	77-0012	内科、小児科、リウマチ科、外科、整形外科、眼科、 皮膚科、泌尿器科、こう門科、リハビリテーション科、 放射線科、歯科、脳神経外科	294
医療法人山下病院	一宮市中町 1丁目3番5号	45-4511	消化器科、消化器内科、消化器外科	102
医療法人知邑舎 岩倉病院	岩倉市川井町 北海戸1番地	(0587) 37-8155	内科、胃腸科、循環器科、外科、整形外科、脳神経外科、 リハビリテーション科、こう門科、麻酔科	141
医療法人医仁会 さくら総合病院	丹羽郡大口町新宮 一丁目129番地	(0587) 95-6711	内科、呼吸器科、胃腸科、循環器科、神経内科、外科、 整形外科、形成外科、脳神経外科、婦人科、眼科、 耳鼻いんこう科、皮膚科、泌尿器科、こう門科、 リハビリテーション科、放射線科、麻酔科、歯科、 歯科口腔外科、精神科、心療内科、血管外科	390
稲沢市民病院	稲沢市長東町 沼100番地	(0587) 32-2111	内科、消化器内科、循環器内科、 糖尿病・内分泌内科、小児科、外科、整形外科、 脳神経外科、皮膚科、泌尿器科、婦人科、眼科、 耳鼻いんこう科、放射線科、麻酔科、 歯科口腔外科、リハビリテーション科、老年内科、 病理診断科	278
J A愛知厚生連 稲沢厚生病院	稲沢市祖父江町 本甲拾町野7番地	(0587) 97-2131	内科、循環器内科、消化器内科、糖尿病内科、神経内科、 精神科、小児科、外科、整形外科、リウマチ科、 脳神経外科、皮膚科、泌尿器科、産婦人科、眼科、 耳鼻いんこう科、リハビリテーション科、放射線科、 麻酔科、呼吸器内科	250
医療法人六輪会 六輪病院	稲沢市平和町 塩川104番地	(0567) 46-3515	外科、内科、整形外科、泌尿器科、 リハビリテーション科、消化器内科、消化器外科、 脳神経外科、肛門外科	105
医療法人済衆館 済衆館病院	北名古屋市鹿田 西村前111番地	(0568) 21-0811	内科、消化器内科、循環器内科、呼吸器内科、神経内科、 腎臓内科、糖尿病・内分泌内科、リウマチ科、小児科、 外科、消化器外科、呼吸器外科、肛門外科、乳腺外科、 内分泌外科、小児外科、整形外科、脳神経外科、 血管外科、泌尿器科、眼科、皮膚科、 リハビリテーション科、放射線科、麻酔科、救急科、 総合診療科、歯科口腔外科、老年内科、美容皮膚科、 形成外科	337
J A愛知厚生連 江南厚生病院	江南市高屋町 大松原137番地	(0587) 51-3333	内科、脳神経内科、呼吸器内科、消化器内科、 循環器内科、血液腫瘍内科、腎臓内科、 内分泌糖尿病内科、緩和ケア内科、小児科、 精神科、リウマチ科、外科、整形外科、 脳神経外科、消化器外科、乳腺内分泌外科、 呼吸器外科、心臓血管外科、歯科口腔外科、 産婦人科、眼科、耳鼻いんこう科、皮膚科、 泌尿器科、リハビリテーション科、麻酔科、 病理診断科、臨床検査科、救急科、形成外科、 小児外科、放射線診断科、放射線治療科	684

小牧市民病院	小牧市常普請 一丁目20番地	(0568) 76-4131	内科、循環器内科、消化器内科、呼吸器内科、 脳神経内科、血液内科、腎臓内科、糖尿病内分泌内科、 外科、脳神経外科、呼吸器外科、心臓血管外科、小児科、 産婦人科、整形外科、リウマチ科、形成外科、皮膚科、 泌尿器科、耳鼻いんこう科、眼科、精神科、麻酔科、 リハビリテーション科、歯科口腔外科、緩和ケア科、 病理診断科、救急科、消化器外科、乳腺外科、 放射線診断科、放射線治療科	520
医療法人純正会 小牧第一病院	小牧市中央 五丁目39番地	(0568) 77-1301	内科、呼吸器科、胃腸科、循環器科、神経内科、外科、 整形外科、麻酔科、皮膚泌尿器科、リハビリテーション科	170

(8) 仮配管による応急給水(予備施設)

No.	水源	ユニット数	所在地	口径	出力	吐出量	発電機	応急給水班	近隣の指定避難所	収容人員(名)	
				(mm)	(Kw)	(m3/H)					
1	葉栗南部水源地	1	島村字西山105-4	125	15.0	144	可搬式 2号 75KVA	2	葉栗小学校	200	計
									葉栗中学校	700	
900											
2	西部水源地	1	住吉1丁目3-6	200	37.0	270	定置式 300KVA	2	神山小学校	500	計
									末広小学校	200	
									中部中学校	800	
1,500											
3	浅井北部水源地	1	浅井町尾関字奥屋敷3	150	18.5	150	定置式 100KVA	2	浅井北小学校	200	計
									浅井中小学校	200	
									浅井中学校	400	
800											
4	西御堂水源地	1	萩原町西御堂字虫祭2	100	11.0	96	可搬式 8号 60KVA	4	中島小学校	200	計
200											
5	北部水源地	1	浅井町極楽寺字郷前143-1	200	37.0	252	定置式 200KVA	2	浅井北小学校	200	計
									葉栗北小学校	200	
400											
6	萩原西部水源地	1	萩原町花井方字宮前通855-1	150	22.0	186	定置式 100KVA	4	三条小学校	300	計
									尾西第一中学校	700	
1,000											
7	木曾川配水場	1	木曾川町外割田二の通り83	-	-	-	-	1	黒田小学校	300	計
									木曾川中学校	900	
1,200											
8	佐千原浄水場	1	佐千原字東出61	-	-	-	-	2	浅井南小学校	200	計
200											
9	千秋配水場	1	千秋町天摩字差柳7	-	-	-	-	3	千秋小学校	200	計
									千秋南小学校	200	
400											
10	尾西配水場	1	西五城字荒子中切58-1	-	-	-	-	4	大徳小学校	300	計
									尾西第一中学校	700	
1,000											

応急給水栓(指定避難所)

No.	避難所	保管場所	給水元	応急給水栓規格	附属品	セット数
1	向山小学校	簡易防災備蓄倉庫	東門付近 (地下式 φ65mm)	ATCヨコイ(株)製 PatFlow 水栓4・レバー式	φ65消火栓ホース 5m (長期保存用) 町野式金具 (受口 φ65×差口 φ40)	1
2	三条小学校	屋内運動場等内倉庫	東門付近 (地下式 φ65mm)	ATCヨコイ(株)製 PatFlow 水栓4・レバー式	φ65消火栓ホース 5m (長期保存用) 町野式金具 (受口 φ65×差口 φ40)	1
3	尾西第一中学校	屋内運動場等内倉庫	東門付近 (地下式 φ65mm)	ATCヨコイ(株)製 PatFlow 水栓4・レバー式	φ65消火栓ホース 5m (長期保存用) 町野式金具 (受口 φ65×差口 φ40)	1
4	貴船小学校	簡易防災備蓄倉庫	東門付近 (地下式 φ65mm)	ATCヨコイ(株)製 PatFlow 水栓4・レバー式	φ40消火栓ホース 5m (長期保存用) 町野式金具 (受口 φ65×差口 φ40)	1
5	神山小学校	簡易防災備蓄倉庫	東門付近 (地下式 φ65mm)	ATCヨコイ(株)製 PatFlow 水栓4・レバー式	φ40消火栓ホース 5m (長期保存用) 町野式金具 (受口 φ65×差口 φ40)	1
6	北部中学校	簡易防災備蓄倉庫	西門付近 (地下式 φ65mm)	ATCヨコイ(株)製 PatFlow 水栓4・レバー式	φ40消火栓ホース 5m (長期保存用) 町野式金具 (受口 φ65×差口 φ40)	1
7	末広小学校	簡易防災備蓄倉庫	東門付近 (地下式 φ65mm)	ATCヨコイ(株)製 PatFlow 水栓4・レバー式	φ40消火栓ホース 5m (長期保存用) 町野式金具 (受口 φ65×差口 φ40)	1
8	大志小学校	簡易防災備蓄倉庫	東門付近 (地下式 φ65mm)	ATCヨコイ(株)製 PatFlow 水栓4・レバー式	φ40消火栓ホース 5m (長期保存用) 町野式金具 (受口 φ65×差口 φ40)	1
9	宮西小学校	簡易防災備蓄倉庫	東門付近 (地下式 φ65mm)	ATCヨコイ(株)製 PatFlow 水栓4・レバー式	φ40消火栓ホース 5m (長期保存用) 町野式金具 (受口 φ65×差口 φ40)	1
10	富士小学校	簡易防災備蓄倉庫	西門付近 (地下式 φ65mm)	ATCヨコイ(株)製 PatFlow 水栓4・レバー式	φ40消火栓ホース 5m (長期保存用) 町野式金具 (受口 φ65×差口 φ40)	1
11	浅井北小学校	簡易防災備蓄倉庫	東門付近 (地下式 φ65mm)	ATCヨコイ(株)製 PatFlow 水栓4・レバー式	φ40消火栓ホース 5m (長期保存用) 町野式金具 (受口 φ65×差口 φ40)	1
12	大徳小学校	簡易防災備蓄倉庫	南門付近 (地下式 φ65mm)	ATCヨコイ(株)製 PatFlow 水栓4・レバー式	φ40消火栓ホース 5m (長期保存用) 町野式金具 (受口 φ65×差口 φ40)	1
13	中部中学校	簡易防災備蓄倉庫	北門付近 (地下式 φ65mm)	ATCヨコイ(株)製 PatFlow 水栓4・レバー式	φ40消火栓ホース 5m (長期保存用) 町野式金具 (受口 φ65×差口 φ40)	1
14	起小学校	屋内運動場等内倉庫	北門付近 (地下式 φ65mm)	ATCヨコイ(株)製 PatFlow 水栓4・レバー式	φ40消火栓ホース 5m (長期保存用) 町野式金具 (受口 φ65×差口 φ40)	1
15	大和中学校	簡易防災備蓄倉庫	北門付近 (地下式 φ65mm)	ATCヨコイ(株)製 PatFlow 水栓4・レバー式	φ40消火栓ホース 5m (長期保存用) 町野式金具 (受口 φ65×差口 φ40)	1
16	浅野小学校	簡易防災備蓄倉庫	南門付近 (地下式 φ65mm)	ATCヨコイ(株)製 PatFlow 水栓4・レバー式	φ40消火栓ホース 5m (長期保存用) 町野式金具 (受口 φ65×差口 φ40)	1
17	丹陽西小学校	簡易防災備蓄倉庫	東門付近 (地下式 φ65mm)	ATCヨコイ(株)製 PatFlow 水栓4・レバー式	φ40消火栓ホース 5m (長期保存用) 町野式金具 (受口 φ65×差口 φ40)	1
18	浅井南小学校	簡易防災備蓄倉庫	北門付近 (地下式 φ65mm)	ATCヨコイ(株)製 PatFlow 水栓4・レバー式	φ40消火栓ホース 5m (長期保存用) 町野式金具 (受口 φ65×差口 φ40)	1
19	千秋小学校	簡易防災備蓄倉庫	北門付近 (地下式 φ65mm)	ATCヨコイ(株)製 PatFlow 水栓4・レバー式	φ40消火栓ホース 5m (長期保存用) 町野式金具 (受口 φ65×差口 φ40)	1
20	浅井中小学校	簡易防災備蓄倉庫	東門付近 (地下式 φ65mm)	ATCヨコイ(株)製 PatFlow 水栓4・レバー式	φ40消火栓ホース 5m (長期保存用) 町野式金具 (受口 φ65×差口 φ40)	1
21	西成中学校	簡易防災備蓄倉庫	東門付近 (地下式 φ65mm)	ATCヨコイ(株)製 PatFlow 水栓4・レバー式	φ40消火栓ホース 5m (長期保存用) 町野式金具 (受口 φ65×差口 φ40)	1
22	浅井中学校	簡易防災備蓄倉庫	西門付近 (地下式 φ65mm)	ATCヨコイ(株)製 PatFlow 水栓4・レバー式	φ40消火栓ホース 5m (長期保存用) 町野式金具 (受口 φ65×差口 φ40)	1
23	千秋中学校	簡易防災備蓄倉庫	北門付近 (地下式 φ65mm)	ATCヨコイ(株)製 PatFlow 水栓4・レバー式	φ40消火栓ホース 5m (長期保存用) 町野式金具 (受口 φ65×差口 φ40)	1
24	西成東部中学校	簡易防災備蓄倉庫	西門付近 (地下式 φ65mm)	ATCヨコイ(株)製 PatFlow 水栓4・レバー式	φ40消火栓ホース 5m (長期保存用) 町野式金具 (受口 φ65×差口 φ40)	1

(9) 給水用備蓄資材

<保管場所> 千秋町天摩字差柳7 千秋配水場

品名	規格・形状寸法	数量	
硬質塩化ビニル管	JISK-6742	φ 50mm×5m	50 m
〃	〃	75mm×5m	65
〃	〃	100mm×5m	65
〃	〃	125mm×4m	8
〃	〃	150mm×5m	50
水道用ダクタイル鋳鉄管	JWWA-G113A型 1種	φ 75mm×4m	24 m
〃	〃	100mm×4m	24
〃	〃	150mm×5m	30
〃	〃	200mm×5m	45
〃	〃	250mm×5m	30
〃	〃	300mm×6m	60
〃	〃	350mm×6m	54
〃	JWWA-G113K型 2種	400mm×6m	30
〃	〃	450mm×6m	30
〃	〃	500mm×6m	12
〃	〃	600mm×6m	6
〃	〃	700mm×6m	6
〃	〃	800mm×6m	6
〃	〃	900mm×6m	6
V PMCユニオン	フランジ式	φ 50mm	42 個
V P ドレッサージョイント		φ 75mm	16 個
〃		100	16
〃		150	16
M継ぎ輪	JWWA-G114	φ 75mm	12 個
〃	〃	100	12
〃	〃	150	11
〃	〃	200	15
〃	〃	250	12
〃	〃	300	16
〃	〃	350	14
〃	〃	400	10
〃	〃	450	10
〃	〃	500	4
〃	〃	600	2
〃	〃	700	2
〃	〃	800	2
〃	〃	900	2

品名	規格・形状寸法	数量	
特殊押輪	大成機工製BNパッキン付	φ 75mm	24 組
〃	〃	100	24
〃	〃	150	22
〃	〃	200	32
〃	〃	250	24
〃	〃	300	36
〃	〃	350	32
〃	〃	400	20
〃	〃	450	20
〃	〃	500	8
〃	〃	600	4
〃	〃	700	4
〃	〃	800	4
〃	〃	900	4
V P 袋ジョイント	大成機工製	φ 50mm	25 個
〃	〃	75	15
〃	〃	100	12
〃	〃	150	14
三ツ割り継手	大成機工製	φ 75mm	7 個
〃	〃	100	7
〃	〃	150	7
〃	〃	200	7
〃	〃	250	7
〃	〃	300	6
〃	〃	350	5
〃	〃	400	5
〃	〃	450	5
〃	〃	500	2
〃	〃	600	1
〃	〃	800	1
〃	〃	900	1

〈保管場所〉 千秋町小山字南川田地内 小山防災倉庫

品名	規格・形状寸法		数量
水道用第1種ポリエチレン管	JISK-6762	φ50mm×40m	9,080 m
PEメネジ付ソケット		φ50mm	34 個
PEオネジ付ソケット		〃	33
PEソケット		〃	225
PEエルボ		〃	136
PEチーズ		〃	15
給水装置	33ユニット（1ユニット当たりの内訳：下記のとおり）		

給水装置1ユニット当たりの内訳

品名	規格・形状寸法		数量
硬質塩化ビニルライニング鋼管 L=0.3m	JWWA-K116	φ50mm	2 本
〃 L=0.5m	〃	〃	4
〃 L=0.6m	〃	〃	4
〃 L=1.0m	〃	〃	3
砲金製仕切弁	一宮市型	〃	1
クロス	JWWA-K117	φ50mm×50mm	1
エルボ	〃	φ50mm	3
チーズ	〃	φ50mm×50mm	1
〃	〃	φ50mm×13mm	10
鉄六角ニップル	〃	φ50mm	8
ユニオン	〃	〃	2
キャップ	〃	〃	4
胴長水栓	イ 23号	φ13mm	10
クサビ	10cm×30cmL字型	φ20mm	4

<保管場所> 西五城字荒子中切35-1 尾西配水場

品名	規格・形状寸法	数量
VP袋ジョイント	大成機工製 φ75mm	2個
〃	〃 100mm	2
〃	〃 φ40mm×φ40mm チーズ用	1
〃	〃 φ50mm×φ40mm チーズ用	1
〃	〃 φ100mm×φ100mm チーズ用	1
〃	〃 φ50mm×90° エルボ用	1
〃	〃 φ75mm×90° エルボ用	1
三ツ割り継手	大成機工製 φ100mm	1個
〃	〃 150mm	1
〃	〃 200mm	1
〃	〃 250mm	1
〃	〃 300mm	1
〃	〃 350mm	1
VSジョイント	φ75mm	1個
給水装置	2ユニット（1ユニット当たりの内訳：下記のとおり）	

給水装置1ユニット当たりの内訳

品名	規格・形状寸法	数量
硬質塩化ビニルライニング鋼管 L=0.4m	JWWA-K116 φ40mm	2本
〃 L=0.2m	〃	4
チーズ	〃 φ40mm×13mm	5個
自在水栓	イ 23号 φ13mm	5
ユニット受材	L字鋼によるA型	2

<保管場所> 千秋配水場及び尾西配水場 県水量水器室

品名	県水空気弁設置箇所	数量
県水空気弁アタッチメント	千秋配水場	3組
〃	尾西配水場	2組

県営水道用応急給水支援連絡設備一覧表

No	企業庁空気弁番号	設置場所	応急給水先名称
1	木幹A-16※	大和町苅安賀	大和西小学校
2	木幹A-28	開明字城堀	開明小学校
3	尾支A-5※	三条字宮西	尾西第一中学校
4	第2尾幹A-22	明地字油屋前	尾西第二中学校
5	犬幹A-69	多加木5丁目	多加木公園
6	犬幹A-61	三ツ井5丁目	丹陽小学校
7	一支A-3	千秋町町屋	一宮南高校
8	一支A-5※	千秋町小山	大成高校

※給水弁付空気弁給水

### 可搬式発電機

番号	発電能力 (KVA)	乾燥重量 (kg)	定置場所
1	60	1,270	佐千原浄水場(西)
2	75	1,650	佐千原浄水場(東)
3	60	1,200	千秋配水場(東)
4	60	1,200	〃
5	45	1,055	平和ポンプ場
6	25	620	管路保全課庁舎
7	60	1,200	平和ポンプ場
8	60	1,200	〃

- (注) 佐千原浄水場(西) : 佐千原浄水場内の西の格納庫  
 佐千原浄水場(東) : 〃 東の格納庫  
 千秋配水場(東) : 千秋配水場内の東の格納庫

### 上水道水源別使用発電機

水源名	可搬・常設別	最適発電機No.
葉栗南部	可搬	2
浅井北部	常設	
千秋北部	可搬	3
萩原西部	常設	
萩原東部	可搬	5
西御堂	可搬	8

### 給水タンク(アルミ製)

番号	容量 (m <sup>3</sup> )	重量 (kg)	定置場所	応急 給水班
1	1.5	165	佐千原浄水場	2
2	1.0	105	〃	2
3	1.0	105	千秋配水場	3
4	1.0	105	〃	3
5	1.0	105	尾西配水場	4
6	1.0	105	木曾川配水場	1
7	1.0	105	佐千原浄水場	2
8	1.0	105	〃	2
9	1.0	105	管路保全課	2
10	2.0	215	佐千原浄水場	1
11	2.0	215	〃	2
12	2.0	215	〃	2
13	2.0	215	〃	2
14	2.0	215	〃	2
15	2.0	215	〃	2
16	2.0	215	〃	2
17	2.0	215	千秋配水場	3
18	2.0	215	〃	3
19	2.0	215	佐千原浄水場	1
20	2.0	215	〃	4
21	2.0	215	〃	1
22	1.5	165	尾西配水場	4
23	0.5	76	〃	4
24	1.0	105	〃	4
25	1.0	105	〃	4
26	1.8		木曾川配水場 (FRP製)	1

### 定置式給水タンク

番号	容量 (m <sup>3</sup> )	定置場所	応急 給水班
1	2.0	宮西小学校	2
2	2.0	貴船小学校	2
3	2.0	大志小学校	2
4	2.0	富士小学校	2
5	2.0	中部中学校	2
6	2.0	旧青年の家	2
7	2.0	葉栗出張所	2
8	2.0	西成出張所	3
9	2.0	丹陽町出張所	3
10	2.0	浅井町出張所	2
11	2.0	北方町出張所	1
12	2.0	大和生涯学習センター	2
13	2.0	今伊勢町出張所	1
14	2.0	奥町出張所	1
15	2.0	佐野公園	3
16	2.0	萩原町出張所	4

### 飲料水兼用型耐震性貯水槽

番号	容量 (m <sup>3</sup> )	定置場所	応急 給水班
1	100	中町1丁目1-5 (梅ヶ枝公園内)	2
2	100	木曾川町里小牧字北青木26 (木曾川中学校内)	1

### (10) 防疫用機器

2025年4月1日現在

品名	台数	保管場所
動力式消毒機	3台	奥町字六丁目52番地 環境センター内 防疫倉庫
手動式消毒機	6台	
手動式消毒機	3台	古金町1丁目3番地 保健所内 第1相談室
電動式消毒機	3台	
動力式消毒機	1台	

### (11) 防疫用薬剤

2025年4月1日現在

品名	内容量	数量	保管場所	
			防災備蓄倉庫 (名神高架下)	防災備蓄倉庫 (常願通)
塩化ベンザルコニウム (床 上浸水用)	500ml	60本	—	60本
消石灰	20kg	220袋	120袋	100袋
	10kg	935袋	—	935袋

## (12) 清掃用施設・設備・運搬車両

### ごみ処理施設

#### ①中間処理施設

一宮市環境センター 奥町字六丁山52 48-5383

名称	処理能力
ごみ焼却処理施設	450t/24H(150t×24H×3炉)
リサイクルセンター	不燃・粗大ごみ 51t/5H
	空き缶・金属類 9t/5H

#### ②最終処分場

光明寺最終処分場 光明寺字寅新田4-1

### ごみ運搬車両等

車種	積載量 (t)	車両数 (台)
パッカー車	3.15	2
	3.10	6
	3.05	2
	2.90	1
	2.00	2
	計	13
トラック	2.00	2
	計	2
トラック (パワーゲート付)	3.00	2
	2.00	1
	計	3
ダンプ (パワーゲート付)	2.00	2
	計	2

## (13) し尿処理施設

一宮市衛生処理場 奥町字六丁山8 48-5383  
処理能力：200k1/日

### 車両（許可業者所有）

名称	積載量 (k1)	車両数 (台)
バキューム車	10.0	2
	9.7	2
	9.6	1
	7.3	2
	7.0	2
	4.9	1
	3.8	4
	3.7	17
	3.6	3
	3.0	13
	2.7	7
	2.3	1
	1.8	9
	計	

#### 4 火葬場

名称	炉数	所在地	電話番号
一宮市一宮斎場	13基	奥町字六丁山24	45-4204
一宮市尾西斎場	5基	籠屋3丁目4-23	45-2535

#### 5 ヘリコプター離着陸場

##### (1) 愛知県防災ヘリコプターの飛行場外離着陸場

名称	所在地	電話番号	座標 (世界測地60進法)		区分
			北緯	東経	
愛知県立一宮南高等学校	千秋町屋字平松6-1	76-1400	北緯35度17分35秒	東経136度51分19秒	一般
尾西河川敷グラウンド	富田堤外地	85-7079	北緯35度17分45秒	東経136度43分48秒	一般
木曾川緑地公園 (木曾川サブグラウンド)	木曾川町玉ノ井地内	85-7079	北緯35度20分27秒	東経136度45分23秒	一般

##### (2) 緊急時ヘリコプター離着陸可能場所

名称	所在地	電話番号	座標 (世界測地60進法)		機種	面積 (㎡)	至近水利 (m)
			北緯	東経			
光明寺公園	光明寺外	28-8100	北緯35度21分30秒	東経136度48分05秒	大型	279,000	0
大野極楽寺公園	浅井町河田外	28-8100	北緯35度21分21秒	東経136度49分17秒	大型	334,300	0
奥町公園	奥町字宮郭	28-8100	北緯35度19分52秒	東経136度46分09秒	中型	43,849	0
平島公園野球場(市営球場)	羽衣2丁目5-3	28-8100	北緯35度18分19秒	東経136度48分47秒	小型	13,474	5
愛知県一宮総合運動場	千秋町佐野字向農756	77-0500	北緯35度18分10秒	東経136度50分39秒	大型	117,845	10
尾西第一中学校	三条字宮西50	28-8766	北緯35度18分00秒	東経136度45分13秒	小型	31,650	100
尾西第二中学校	明地字油屋前30	28-8767	北緯35度16分43秒	東経136度44分33秒	小型	24,948	100
尾西第三中学校	開明字村上54	28-8768	北緯35度19分03秒	東経136度45分31秒	中型	25,144	100
木曾川中学校	木曾川町里小牧字北青木25	28-8769	北緯35度20分40秒	東経136度46分06秒	中型	40,439	100
木曾川東小学校	木曾川町黒田字八ノ通り141-1	28-8742	北緯35度20分30秒	東経136度47分24秒	大型	24,981	100
木曾川サブグラウンドB面	木曾川町玉ノ井・里小牧地内	28-8100	北緯35度20分29秒	東経136度45分27秒	中型	8,400	150