

# 粗大ごみ

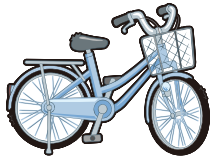
粗大ごみ受付センター  
☎0120-138534  
受付時間/9:00~17:00  
(土日・祝日 振替休日・年末年始除く)

出し方は2種類あります。  
①直接環境センターに持ち込む(P14参照)  
②戸別収集を利用する(粗大ごみ受付センターに申し込む)

## 対象となるもの

●粗大ごみのインターネット受付ができます●  
詳しくはチラシまたは市ウェブサイト(ページID 1056925)でご確認ください。

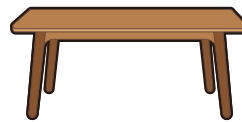
指定ごみ袋に入らない、縦・横・高さのいずれかが60cm以上のもの、大きさに関係なく6kg以上のもの



自転車



家具



机



じゅうたん

※大人2人で運べる大きさ・重さのものに限ります。  
※エアコン・テレビ・冷蔵庫・冷凍庫・洗濯機・衣類乾燥機およびパソコンは「粗大ごみ」ではありません。(P11、12参照)

## 戸別収集の利用方法 1点につき800円 1回の申し込みにつき、5点まで受付します。

1 「粗大ごみ受付センター」へ電話で回収の申し込みをしてください。

粗大ごみ受付センター



☎0120-138534 受付時間/9:00~17:00  
(土日・祝日・振替休日・年末年始除く)

※IP電話はつながりません。  
※申し込みの時期は、収集日の1か月(30日)前から1週間前までです(ただし、収集日を除く)。  
(例)4月2日に申し込みの場合、最短の収集日は4月9日になります。

2 「粗大ごみ処理手数料納付券」を市役所・出張所・スーパー・コンビニ(一部店舗除く)などで購入してください。



※納付券の払い戻しはできません。  
また、破損及び紛失されても再発行できません。

3 「納付券」に受付番号(または氏名)を記入し、粗大ごみに貼付し、**当日の朝8時30分までに**指定場所に出してください。集合住宅の場合は1階の入口付近に出してください。  
※収集に立ち会う必要はありません。※住居内に取りに何うことはありません。

## 収集日について 「粗大ごみ」は地区ごとに収集日が決まっています。

地区別粗大ごみ有料戸別収集日(週1回収集)

収集曜日	月	火	水	木	金
連区	宮西・貴船 大志・向山 富士 今伊勢町	西成 丹陽町 千秋町	葉栗 浅井町 北方町 木曾川町	神山 大和町 萩原町	奥町・起 小信中島 三条・大徳 朝日・開明

※土日・祝日・振替休日・年末年始除く

## 出し方と注意点

ガレキ・瓦・コンクリート製品などの破碎処理できないものは、最高100kgまで処理不適物として有料で戸別収集します。収集業務課(TEL:0586-45-7004)へお申し込みください。手数料は50kgにつき800円です。(収集曜日の指定あり)環境センターに直接持ち込むことも可能です。なお、施工業者が取り外したものは産業廃棄物となり、市では収集・処理できません。