

大型垃圾

大型垃圾受理中心
0120-138534

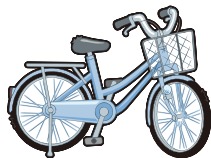
受理时间/9:00~17:00
(周六、周日、节假日、调休日、年末年初除外)

有2种丢弃方法

- ①直接搬送到环境中心(请参考P14)
- ②按户收集(向大型垃圾受理中心提出申请)

对应物品

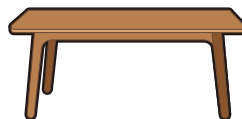
指定垃圾袋装不下的、长宽高中有一边在60cm以上的、与大小无关的有6kg以上的



自行车



家具



书桌



地毯

※限2个大人能搬运的大小、重量。

※空调、电视机、冰箱、冰柜、洗衣机、烘干机及电脑不属于“大型垃圾”。(请参考P11、12)

按户收集的利用方法 1件收取800日元 1次限申请5件。

- 1 请打电话给“大型垃圾受理中心”进行申请。

大型垃圾受理中心

0120-138534

受理时间/9:00~17:00

(周六、周日、节假日、调休日、年末年初除外)

※IP电话无法接通。

※申请期间为收集日的前1个月(30天)至1周前为止(收集日除外)。

(例)4月2日申请,最早的收集日为4月9日。

- 2 “大型垃圾处理手续费缴纳券”在市政府、市政府办事处、超市、便利店(一部分店铺除外)等均有销售。



※缴纳券不能退款。破损或丢失时也无法重新发行。

- 3 请在“缴纳券”上填写好受理编号(或姓名),贴在大型垃圾上,在收集日当天早上8点30分前扔到指定场所。若是集体住宅,请放到1楼的入口附近。
※收集时不需要到场。※不到家中收集大型垃圾。

收集日期 “大型垃圾”的收集日期根据地区而有所不同。

不同地区的大型垃圾收费按户收集日(每周收集1次)

收集日	周一	周二	周三	周四	周五
连区	宫西、贵船 大志、向山 富士 今伊势町	西成 丹阳町 千秋町	叶栗 浅井町 北方町 木曾川町	神山 大和町 萩原町	奥町、起 小信中岛 三条、大德 朝日、开明

※周六、周日、节假日、调休日、年末年初除外

丢弃方法和注意点

瓦砾、瓦片、混凝土制品等不适合破碎处理的垃圾,最多100kg可以作为不适合处理物进行按户收集。请致电收集业务科(TEL:0586-45-7004)申请。手续费为每50kg收取800日元。(有指定的收集日)
也可以直接搬运到环境中心。若是施工业者留下的产业废弃物,本市则不予收集和处理的。