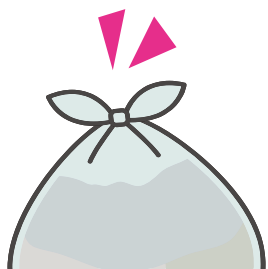


## 丢弃家庭垃圾时的5个注意点

1

请扎紧垃圾袋口！



2

请排出垃圾袋中的空气！



3

请除去厨余垃圾的水分！



4

请减少家庭垃圾！



5

请遵守垃圾分类规则！



### 患有或可能患有新冠肺炎者所使用的口罩和纸巾的丢弃方法

①请在垃圾桶中放入垃圾袋，且装入的垃圾切勿太满！



②请排出垃圾袋中的空气，并将袋口扎紧！



③垃圾丢掉后，请使用香皂等洗手！



为了您家人及收集垃圾的工作人员的安全，敬请协助。

# 资源回收和垃圾丢弃的规则

## 01

资源或垃圾请在规定的收集日当天  
早上8点30分前  
扔到指定的收集场所。

切勿在收集日的前一天扔出！



## 02

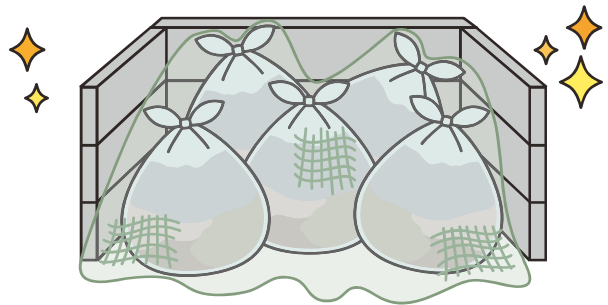
请按分类使用“资源用”“可燃垃圾用”  
“不可燃垃圾用”的指定垃圾袋，  
扎紧袋口后丢弃。

每个家庭限扔3袋。

## 03

如果有网的话，  
请用网罩好。

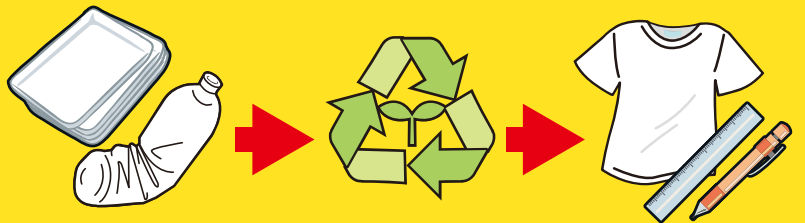
企业单位或商店产生的垃圾，  
不能扔到收集场所。



## 小瓶和小罐的请求



塑料容器包装和PET瓶也是资源。  
通过回收再利用，  
生成新的衣服或文具。



比名片大的杂纸是资源。  
请装入纸袋或用大纸包好后  
作为资源处理，而不是垃圾。

