

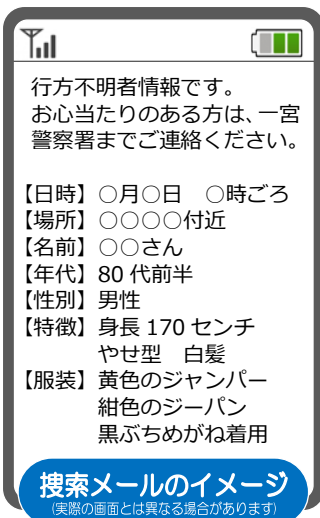
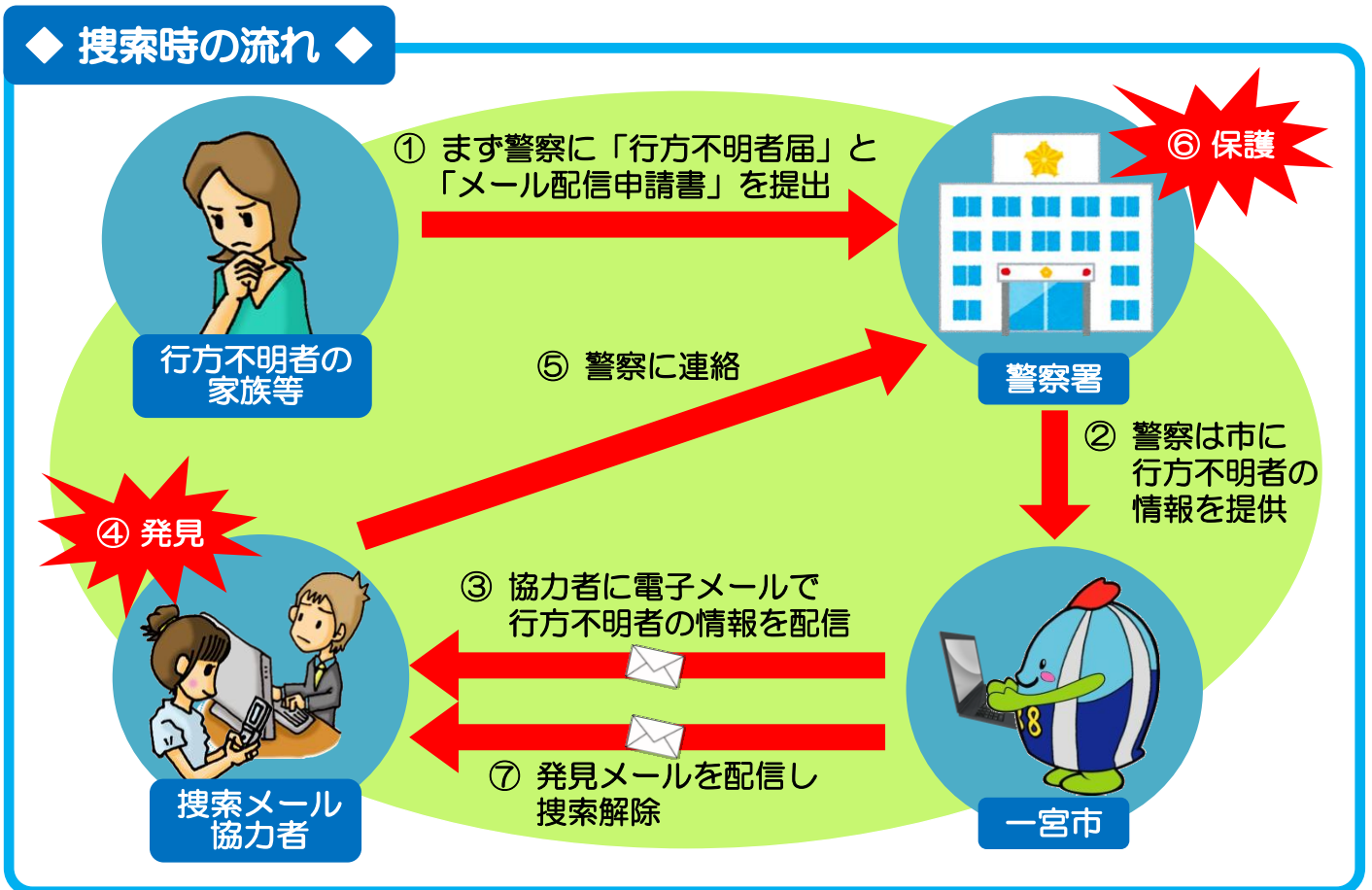


皆さんの力が大きなあんにんに

「一宮市行方不明高齢者等検索メール」 協力者を募集しています

「一宮市行方不明高齢者等検索メール」とは、認知症等の症状により道に迷う可能性のある高齢者・障害者の方が行方不明となった場合に家族等からの依頼を受け、身体的特徴や服装などの情報をメール配信することで地域の皆様のご協力をいただき、行方不明者の早期発見をめざすしくみです。

◆ 検索時の流れ ◆



「一宮市行方不明高齢者等検索メール」は
ご協力の意思がある方なら、どなたでも登録できます。

なお、検索メールを受け取ったとき、特別なことをする必要はありません。
可能な範囲で、行方不明者の検索のための情報提供をお願いします。

また、ご自分のできる範囲で、日頃から支援を必要とする方の見守りにご協力ください。

検索メールの登録方法は裏面へ →

