

お子さんだけでなくお母さんをはじめ同伴の方も体調の悪いときは来所を控えていただき、別の日に受診してください。



- ・各健康診査の所要時間は90～120分です。
- ・指定の日に体調や都合が悪い方や他保健センターでの受診を希望される方は事前に担当する保健センターにご連絡ください。
- ・転入などで事前に案内が届かない場合は、中保健センターにご連絡ください。

4か月児健康診査

該当受診月の前々月に健康診査の案内が届きます。

○ブックスタートの説明とともに絵本をお渡しします。

【持ち物】母子健康手帳、質問票（事前の案内に同封）、バスタオル

ところ	月	日	対象児	月	日	対象児	受付時間
中保健センター	12	2日(金)	平成28年8月1日～ 8月22日生	1	6日(金)	平成28年8月23日～ 9月24日生	午後1時10分～2時
		16日(金)			20日(金)		
					27日(金)		
西保健センター	12	6日(火)	平成28年8月1日～ 8月27日生	1	17日(火)	平成28年8月28日～ 9月23日生	午後1時10分～2時
		20日(火)			24日(火)		
北保健センター	12	1日(木)	平成28年8月1日～ 8月31日生	1	5日(木)	平成28年9月1日～ 9月30日生	午前9時10分～10時
		15日(木)			19日(木)		

1歳6か月児健康診査

（おおむね1歳7か月の子）該当受診月の前々月に健康診査の案内が届きます。

○歯科健康診査（希望者にはフッ素塗布）を行いますので、歯磨きをしてお越しください。

【持ち物】母子健康手帳、質問票（事前の案内に同封）、歯ブラシ

ところ	月	日	対象児	月	日	対象児	受付時間
中保健センター	12	6日(火)	平成27年5月2日～ 5月28日生	1	10日(火)	平成27年5月29日～ 6月24日生	午後1時～2時
		20日(火)			17日(火)		
西保健センター	12	8日(木)	平成27年4月27日～ 5月28日生	1	12日(木)	平成27年5月29日～ 6月29日生	
		22日(木)			26日(木)		
北保健センター	12	1日(木)	平成27年4月24日～ 6月3日生	1	5日(木)	平成27年6月4日～ 7月6日生	
		15日(木)			19日(木)		

3歳児健康診査

（おおむね3歳1か月の子）該当受診月の前々月に健康診査の案内が届きます。

○尿検査があります。

○歯科健康診査を行いますので、歯磨きをしてお越しください。

【持ち物】母子健康手帳、質問票、目と耳のアンケート（事前の案内に同封）

ところ	月	日	対象児	月	日	対象児	受付時間
中保健センター	12	1日(木)	平成25年10月30日～ 11月25日生	1	5日(木)	平成25年11月26日～ 12月22日生	午後1時～2時
		15日(木)			19日(木)		
西保健センター	12	7日(水)	平成25年10月24日～ 11月25日生	1	18日(水)	平成25年11月26日～ 12月26日生	
		21日(水)			25日(水)		
北保健センター	12	14日(水)	平成25年11月10日～ 11月28日生	1	11日(水)	平成25年11月29日～ 平成26年1月4日生	
					25日(水)		

2歳児歯科健康診査

事前の案内はいたしませんので、直接対象日にお出かけください。

○歯科健康診査（希望者にはフッ素塗布）を行いますので、歯磨きをしてお越しください。

○歯の染め出しを行います。

【持ち物】母子健康手帳、質問票（1歳6か月児健康診査の事前の案内に同封）、歯ブラシ、タオル、コップ

ところ	月	日	対象児	月	日	対象児	受付時間
中保健センター	12	15日(木)	平成26年11月1日～ 11月15日生	1	19日(木)	平成26年12月1日～ 12月15日生	午前9時～10時
		22日(木)			26日(木)		
西保健センター	12	1日(木)	平成26年11月1日～ 11月30日生	1	5日(木)	平成26年12月1日～ 12月31日生	
北保健センター	12	8日(木)	平成26年11月1日～ 11月30日生	1	12日(木)	平成26年12月1日～ 12月31日生	

お問い合わせは

中保健センター ☎72-1121

西保健センター ☎63-4833

北保健センター ☎86-1611

健康診査、教室等でお越しの際は、会場や駐車場でのお子さんの安全について十分ご注意ください。
保健センターの駐車場が混雑します。できる限り公共交通機関を利用してください。

お知らせ

「お母さんと赤ちゃんへ」



マタニティマーク
妊産婦にやさしい環境づくりを推進するものです。

新生児・産婦訪問

生後4週間以内の赤ちゃんがいるお宅を助産師が訪問して、発育や育児についての相談をお受けします。
対象：生後4週間(28日)以内の新生児とお母さん

内容：体重測定、育児相談、授乳相談

費用：無料

ご準備いただくもの：母子健康手帳、認印、バスタオル

※里帰り出産で一時的に市内に滞在される方も申し込みできます。
※お申し込み、お問い合わせは、西保健センターへ

妊産婦歯科健康診査

妊娠中から産後1年までの間に1回、妊産婦歯科健康診査受診票(母子のしおりに綴じ込み)を使用して、市内協力歯科医療機関にて公費負担で歯科健康診査が受けられます。妊産婦歯科健康診査受診票と母子健康手帳を提示し、受診してください。

産婦公費負担健康診査

産婦の健康の保持増進を図るため、産後1か月までの健康診査(1回)を公費負担します。対象となる方は、次のいずれかの世帯の方で、一宮市立市民病院で健診を受診する場合です。

- ◎生活保護世帯
- ◎市民税非課税世帯
- ◎市民税が均等割のみ課税世帯

※手続き、お問い合わせは、各保健センターへ

こんにちは赤ちゃん訪問

生後1〜2か月の赤ちゃんがいる家庭に訪問員が訪問し、ご家族が安心して子育てをしていただくために保健サービスの紹介と育児相談を行います。

母と子のしおりの中の「赤ちゃんが生まれました(連絡票)」を出生届の提出の際に、市民課、尾西事務所窓口課、木曾川事務所窓口課、出張所の窓口にて提出してください。事前に連絡してから、お問い合わせします。

なお、出生届を市外に提出された方は電話でご連絡ください。

助産師による新生児・産婦訪問または保健師による訪問を受けていない方が対象となります。

※お問い合わせは、各保健センターへ

9か月児健康相談

(おおむね10か月の子) 該当受診月の前々月に健康相談の案内が届きます。

ところ	月	日	対象児	月	日	対象児	受付時間
中保健センター	12	7日(水)	平成28年1月30日～ 3月11日生	1	18日(水)	平成28年3月12日～ 4月7日生	午前9時～10時
		21日(水)			25日(水)		
		28日(水)					
西保健センター	12	6日(火)	平成28年2月9日～ 3月12日生	1	17日(火)	平成28年3月13日～ 3月28日生	
		20日(火)					
北保健センター	12	13日(火)	平成28年2月14日～ 3月4日生	1	10日(火) 24日(火)	平成28年3月5日～ 4月7日生	

【持ち物】母子健康手帳、質問票(事前の案内に同封)、バスタオル

対象地区についてのお知らせ

乳幼児健康診査、各種教室、相談については、原則として担当する保健センターの利用をお願いします。ただし、都合の悪い方は、他の保健センターの利用も可能です。

中保健センター	宮西、貴船、神山、大志、向山、富士、西成、丹陽町、千秋町の連区
西保健センター	大和町、奥町、萩原町、起、小信中島、三条、大徳、朝日、開明の連区
北保健センター	葉栗、浅井町、北方町、今伊勢町、木曾川町の連区

一宮市立市民病院「健康教室」の開催案内

とき	ところ	時間	テーマ	講師
平成28年11月29日(火)	一宮市立市民病院 南館11階講堂	午後2時～3時30分	家庭でできる感染防止 ～インフルエンザを中心に～	感染管理認定看護師
平成29年 1月31日(火)			知ることによって楽になる認知症 ～少し気楽にお付き合い～	リハビリテーション室 作業療法士

【対象】患者及び地域の方

【参加費】無料

【申し込み】一宮市立市民病院1階総合受付にて事前申し込み、または当日会場にて受付

【問い合わせ】一宮市立市民病院管理課 ☎ 71-1911 (内線 2004)

教室

*すべて予約が必要です。

マタニティ教室 この教室は男女共同参画推進事業です

参加者同士、交流しながら妊娠中の過ごし方や出産、育児について学びます。

1回目 ● 妊娠してからの心とからだの変化
● 母乳保育

2回目 ● 妊娠中の食生活
● ママと赤ちゃんの歯の話

3回目 ● 公的サービス、産後の生活と保育
● 赤ちゃんの世話
● 妊婦擬似体験（パパの中の希望者）
● 新米ママさんとの交流

対象 妊婦
*3回をとおしてご参加ください。
*参加できる方はパパも一緒にどうぞ。

定員 各30名(定員になり次第締めきり)
*11月1日(火)から申し込みを受け付けます。

ところ 申し込み	とき	1回目	2回目	3回目
西保健センター	12月	12日(月)	19日(月)	26日(月)
北保健センター	1月	13日(金)	20日(金)	27日(金)

時間 午前9時10分～11時30分(受付9時～9時10分)
持ち物 母子健康手帳、3回目は母と子のしおり

*中保健センターは2月に実施します。

新米ママさん教室

参加者同士、交流しながら赤ちゃんの栄養やお母さんの産後のからだについて学びます。
妊婦さんとも交流します。

対象 開催日に1～3か月のお子さんとママ
定員 各20名(定員になり次第締めきり)
*11月1日(火)から申し込みを受け付けます。
*出産後にお申し込みください。

ところ・申し込み	とき
西保健センター	12月26日(月)
北保健センター	1月27日(金)

時間 午前9時20分～11時30分(受付9時～9時20分)
持ち物 母子健康手帳、バスタオル、授乳物品

*中保健センターは2月に実施します。

離乳食教室

*安全のため申し込み人数が多い場合は、お断りすることがあります。

ごっくんコース【離乳の開始(5、6か月頃)～8か月頃】と、もぐもぐコース【7か月頃～離乳の完了】に分けて行います。
*11月1日(火)から申し込みを受け付けます。

ところ・申し込み	12月	1月
中保健センター	もぐもぐコース 6日(火)	ごっくんコース 6日(金)
尾西庁舎 5階 (申込:西保健センター)	ごっくんコース 15日(木)	もぐもぐコース 19日(木)
北保健センター	ごっくんコース 14日(水)	もぐもぐコース 11日(水)

時間 午前10時～11時(受付9時45分～10時)
持ち物 母子健康手帳

幼児食教室 ～離乳食を卒業したら～

1歳～2歳頃の離乳食を卒業したお子さんの食事について大切なことやポイントを学びます。

定員 各30名…1回のみ参加です。
託児 各20名…定員になり次第締めきり

*11月1日(火)から申し込みを受け付けます。

ところ・申し込み	とき
中保健センター	12月8日(木)
西保健センター	1月23日(月)

時間 午前10時～11時(受付9時30分～9時50分)
持ち物 母子健康手帳

*北保健センターは2月に実施します。

乳幼児健康講座

テーマ 「子どもの病気」
～気になる症状と手当について～
小児科医師が説明します。

対象 乳幼児をもつ親
定員 30名(定員になり次第締めきり)
*11月1日(火)から申し込みを受け付けます。

ところ・申し込み	とき
北保健センター	1月12日(木)

時間 午後1時30分～2時30分(受付1時20分～1時30分)
持ち物 母子健康手帳

お知らせ

健康相談

大人の方(40歳以上)

40歳以上の方を対象に、生活習慣病や健康管理についての相談に応じます。

【担当】医師、看護師

【時間】午後1時30分～3時

ところ	12月	1月
神山としよりの家	22日(木)	26日(木)
奥としよりの家	7日(水)	11日(水)
千秋老人いこいの家	19日(月)	16日(月)
葉栗老人いこいの家	8日(木)	12日(木)
丹陽老人いこいの家	9日(金)	13日(金)
萩原老人福祉センター	16日(金)	20日(金)
浅井老人いこいの家	1日(木)	5日(木)
時之島老人いこいの家	16日(金)	27日(金)
北方老人いこいの家	20日(火)	24日(火)

育児相談



乳幼児を持つお母さん方を対象に、発育・発達、食事、歯、子育ての悩みについての相談に応じます。

【担当】保健師、栄養士、歯科衛生士、心理相談員

【時間】午後1時～3時

【持ち物】母子健康手帳、バスタオル

ところ	12月	1月
中保健センター	5日(月)	16日(月)
西保健センター	5日(月)	10日(火)
北保健センター	19日(月)	16日(月)

保健師、栄養士による電話相談は随時行っています。



中保健センター ☎ 72-1121
西保健センター ☎ 63-4833
北保健センター ☎ 86-1611



お子さんから大人の方

赤ちゃんからお年寄りまでを対象に、育児相談、生活習慣病の予防や食事に関する事など、健康についての相談に応じます。

【担当】保健師

☆印は栄養士による相談も行います。

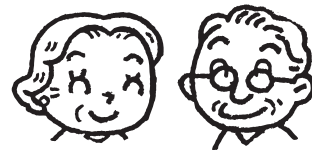
◎印は歯科衛生士による相談も行います。

【時間】午前9時30分～11時30分、午後1時～3時

※尾西南部公民館は午前中のみです。

【持ち物】40歳以上の方は健康手帳をお持ちください。お持ちでない方は、当日発行できます。

赤ちゃんのご相談の方は、母子健康手帳、バスタオルをお持ちください。



ところ	12月	1月	ところ	12月	1月
葉栗公民館(出張所)	7日(水)☆	18日(水)◎	奥公民館(出張所)	21日(水)☆	25日(水)◎
西成公民館(出張所)	9日(金)◎	13日(金)☆	萩原公民館(出張所)	14日(水)☆	11日(水)◎
丹陽公民館(出張所)	8日(木)◎	12日(木)☆	千秋公民館(出張所)	9日(金)☆	13日(金)◎
浅井公民館(出張所)	7日(水)◎	18日(水)☆	尾西南部公民館 ※	21日(水)◎	25日(水)☆
北方公民館(出張所)	21日(水)☆	18日(水)◎	中保健センター	毎週月～金曜日 (祝日・休日を除く)	
大和公民館(出張所)	14日(水)◎	11日(水)☆	西保健センター		
今伊勢公民館(出張所)	5日(月)◎	16日(月)☆	北保健センター		

変更になる場合がありますので、詳しくは保健センターにお問い合わせください。

