

モニター通信



モニター通信を市ウェブサイトに掲載しております。ページID検索で「1017849」と検索してください。

ごみ減量親子モニター 実施しました！

市内の小学生とその保護者を対象に、ごみと資源に関する講義や実験、また工場見学を通じてごみの減量やリサイクルについて学んでいただきました！

学習テーマ

- ①小型家電 7月23日(月)実施
- ②ペットボトル 7月26日(木)実施

今回は



①小型家電の講座

の様子を紹介します！



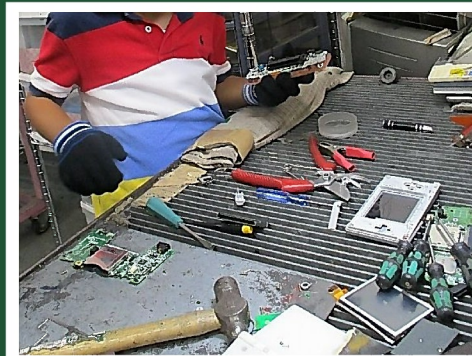
ごみと資源の学習



下処理後の小型家電を確認



家電や小型家電のリサイクル工場を見学



ゲーム機の
解体を体験



親子モニターにご参加いただいた小学生の皆さんのレポートを一宮市立中央図書館で掲示します。

期 間：11月16日(金)～25日(日) ※図書館の開館時間に準ずる

場 所：一宮市中央図書館(栄3丁目1番2号 尾張一宮駅前ビル『i-ビル』)

5階児童図書エリア(図書館内専用エレベーター北側)

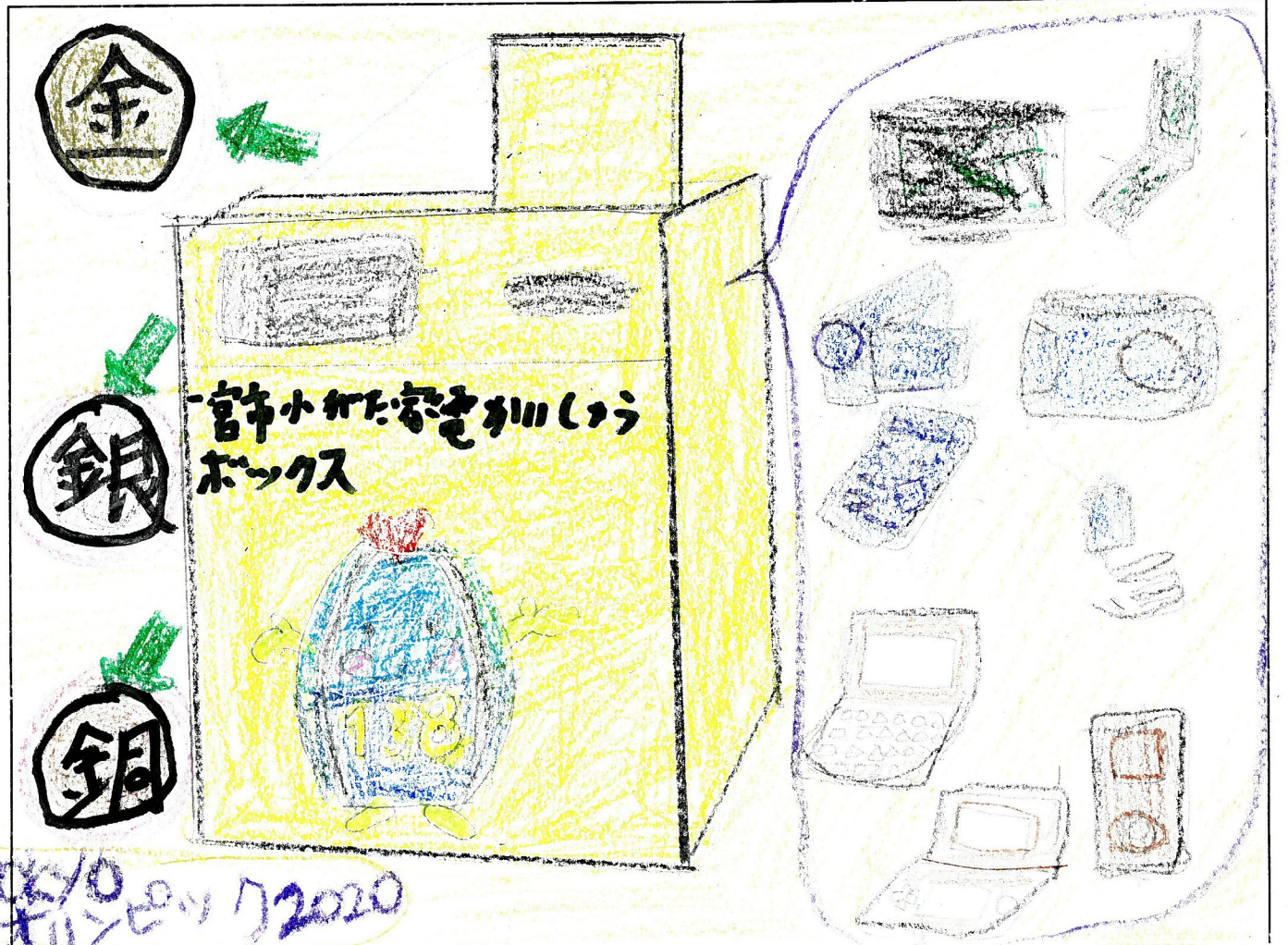
掲示物：「①小型家電について」「②ペットボトルについて」のレポート



平成 30年 7月 23日 (月)

小型家電の講座

西成東 学校 四年生 名前 成瀬陽文希



Tokyo
シンポジウム2020

社会でもうすぐごみのことについて明白
 うでお母さんが申しこんでくれました。は
 じめにかんきょうセンターに行くのでドキド
 キしました。とても広くてきれいでした。
 はじめに小がた家電の話を聞きました。
 回しゅうボックスは地いき文化広場に
 行った時に見た事があったけれど、
 何をいれるのか知りませんでした。
 教えてもらってよく分かりました。
 マタルのさい料として使われることに
 びっくりしました。その後々にリサイクル
 工場の見学に行きました。集めた物をか
 いたいして、はさいして選別してさ
 いせいい工場へ運ぶ。と教えてもら
 いました。はじめて知ること見ることがた
 かっておもしろかったです。

かんきょセンター内の見学
分別さきょう工場



小型家電 品目の
分別された様子



小型家電
回収ボックス
市内19か所に
設置している

リサイクル工場見学

① 回収



下りの様子



とてきた
いろいろな
きばん

平成 30年 7月 23日 (月)

小型家電の講座

向山小学校 四年生 名前 山崎隼輔

ぼくは、このころでゲーム機の解体が一番
楽しかったです。

トエイというリサイクルセンターに見学に、
行き、小形家電の中にかちの高いきばんが
あることを知りました。

ケタイの中には、多くの金が使われていること
におどろきました。その金属からオリンピック
パラリンピックのメダルを作るプロジェクトがある
ことを、はじめて知りました。

このころで市内19か所ある小型家電
回収ボックスの場所が家の近くにもあったので、
見に行きたいと思います。

リサイクルが、ごみのげんりようについて、
もっと考えないといけないと思いました。

とても勉強になりました。

リサイクル工場を見学したよ。

トーエイ株式会社

小型家電のリサイクル

- ① 回収 小型家電の他にもテレビや洗濯機などの回収をしていた。
- ② 解体 種類ごとに分ける、基板だけでも種類に分けていた。
- ③ 破碎 1回目はぶち、2回目は1.5cm以下の大きくなる。
- ④ 選別 水と振動の力を使ってプラスチックと金属を分ける。
- ⑤ 再生出荷場へ出荷

金などの金属は、デジタルカメラ、ワルレコーダー、ケータイ電話に多く含まれているから!!

基板に金の加工がある

ガラケーの中に金がいっぱい! 赤い部分に金加工だよ!

ゲームの解体



基板かてきた!!

9品の小型家電を市内19ヶ所に設置した小型家電回収ボックスで集めている。

集めて39品目

携帯電話、電子辞書、電子ゲーム機、デジタルカメラ、ACアダプタ、ポチポチカ、ビデオカメラ、携帯音楽プレーヤ、電卓

環境センターに集めてくよ



下処理にリサイクル業者に高く買ってもらえるように

もう種類ごとに重さ量る

分ける (電池2種類(SMカードとか))

データを破壊する (ケタイに穴をあける)

リサイクル工場へ

集められた小型家電の中には、ゲーム機を見つけたよ!!

みんなのメタルプロジェクト

家で不要になった小型家電を東京2020オリンピックパビリオンのメタルになる!!



平成 30年 7月 23日 (月)

青船 小学校 六年生 名前 執 鷗 大

小型家電の講座

環境センターや、リサイクル工場で学んだことは、大きくわけて二つあります。

まず一つは、小型家電の回収と下処理です。

この作業は、携帯電話や電子ゲーム機など9品目の小型家電を市内十九ヶ所に設置した小型家電回収ボックスで回収します。そして、回収された小型家電は環境センターに運ばれ種類ごとに重さを計り、分解し、穴をあけてデータを破壊する。

二つ目は、リサイクル工場(常滑工場)の見学です。そこでは、エアコンやテレビなどの家電などもリサイクルしていました。その中でも基板というものは絶対リサイクルして

いるものでB、C、高品質などに分けられています。また、プラスチックなど家電にあるもののけこうが、リサイクルされているようです。また、リサイクルで出した、

金、銀などは東京2020のメタルになっているようです。