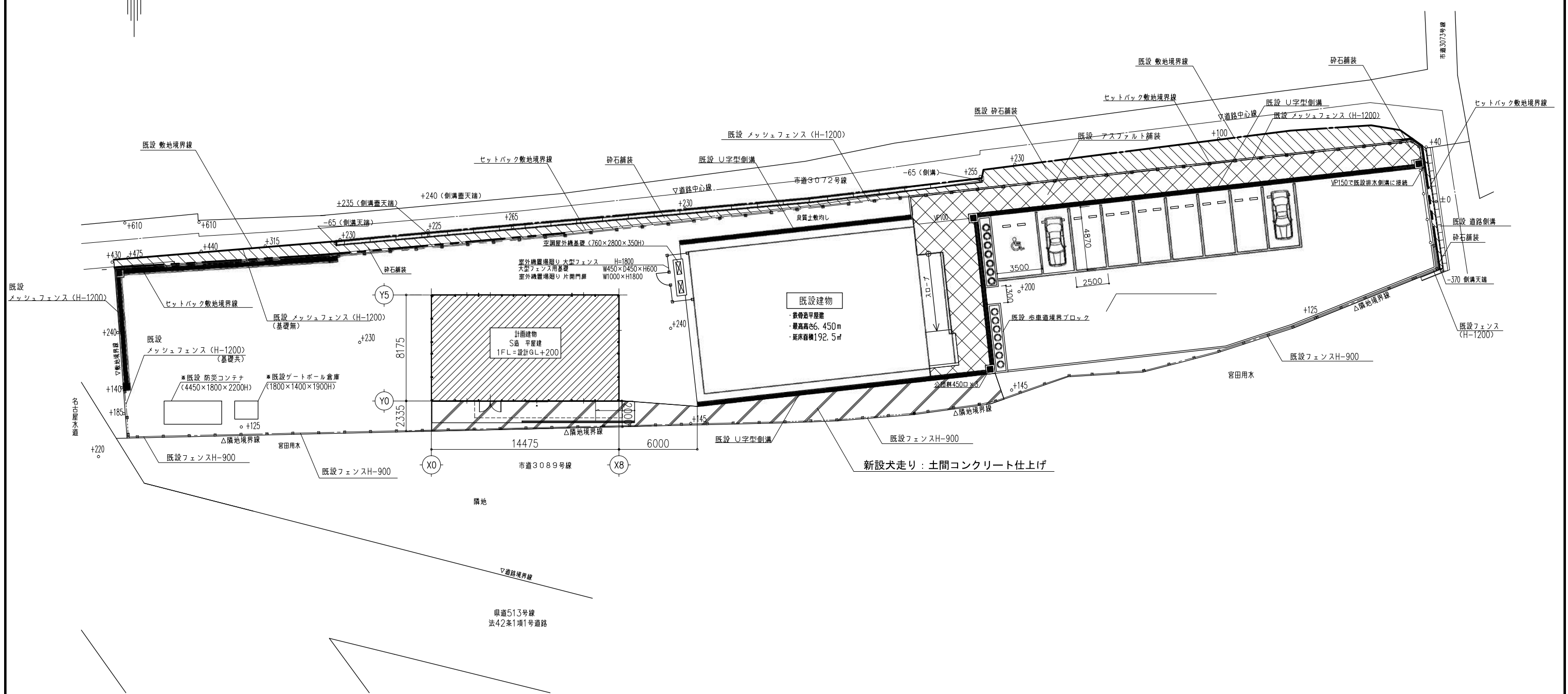
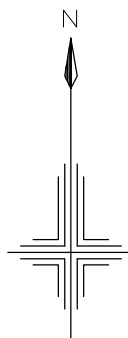


設計概要								
一般事項	工事名称	朝日西つどいの里陶芸室棟賃貸借				建築種別	建築	
	建築場所	愛知県一宮市上相父江字下り江8-1				用途	陶芸室	
	地域指定	用途指定	指定なし(市街化調整区域)		その他指定	法22条地域		
建物概要	規模	防火指定	指定なし		屋根勾配	1/90(片流れ)		
		建ぺい率	60%	容積率	200%	耐火種別	その他	
		階数	平屋建	最高高さ	3.49m	軒高	3.29m	
		建築面積	本体: 8.175x14.475=118.33 庇: 0.30x11.40=3.42		延床面積		本体: 8.175x14.475=118.33 延床面積=118.33m ²	
構造概要	基礎形式	鉄筋コンクリート並布基礎				地耐力	長期: 50 KN/m ² 短期: 100 KN/m ²	
	主架構	軽量鉄骨アール構造 (内アール)					既定値: 実測	
	内部軸組	1階床	土間コンクリート t=120 溶接金網6# @150 スタイロフォーム t=25 ポリエチレンフィルム t=0.15 砂敷き t=30 砕石 t=100		間仕切	軽鉄下地 WC周りのみ: グラスウール充填t=50(16kg/m ³)【F☆☆☆☆】	天井	軽鉄下地 小部屋: グラスウール敷込みt=50(16kg/m ³)【F☆☆☆☆】
外部仕上	屋根	折板: カラーガルバリウム鋼板 t=0.6 (H=91 ハセ式) 表面: 無機質高充填フォーム t=4 (不燃E-ス同等品) 裏面: カラーガルバリウム鋼板t=0.5H=300			庇	折板: カラーガルバリウム鋼板折版 t=0.5 (H=88) ボルト式 厚さ: カラーガルバリウム鋼板t=0.5H=300		
	外壁	イソバンド t=35 内外面: カラーガルバリウム鋼板 t=0.35 内部: ポリイソシアヌレートフォーム充填						
開口部	外部建具	符号	仕様	硝子	寸法 W●H	備考		
		AD-1	アルミ2枚引込み戸	上部: 透明t=3.0 下部: アルミガラス	1650 ● 1975	内装: サムターン、外装: 本錆錠、把手		
		AD-2	アルミ2枚引込み戸	型板t=4.0	1650 ● 1975	内装: クレセント、網戸		
		AW-1	アルミ引違い窓	型板t=4.0	1680 ● 1274	内装: クレセント、網戸		
		AW-2	アルミ引違い窓	透明t=3.0	1680 ● 1274	内装: クレセント、網戸		
		AW-3	アルミ引違い窓	透明t=3.0	1680 ● 1975	内装: クレセント、網戸		
釘	種	軒巻: 折板用前高120角 磨り製、壁巻: 75# VU						
	板金金物	土台水切: カラー 鉄板t=0.35						
塗装	鉄部見え掛かり部FE、鉄部錆止め塗装 JISK5674 (工機1回塗)							
施工	スロープ・大走り: 土間コンクリート t=120、溶接金網6# @150、砕石 t=100 手摺: SUS							
その他	内装材・接着剤: 全てF☆☆☆☆							

室内仕上表								
階数	室名	床	巾木	H	壁	天井	廻り縁	備考
1	陶芸室1	土間コンクリート直押え	ソフト	60	不燃ビニルクロス貼り 石膏ボードt=12.5 間仕切: ケイカル板t=6.0 EP塗装	化粧石膏ボードt=9.5 (ジプトーン)	強化ビ製	流し台: W1800 機型フラインド スチール機
	CH=2400							
	陶芸室2	同上	同上	60	同上	同上	強化ビ製	機型フラインド スチール機
	CH=2400							
	廊下	同上	同上	60	同上	化粧石膏ボードt=9.5 (ジプトーン)	強化ビ製	流し台: W1200
	CH=2400							
	WC1	長尺幅ビシートt=2.0 土間コンクリート金ゴテ押え	同上	60	同上	同上	強化ビ製	
	CH=2400							
	WC2	同上	同上	60	同上	同上	強化ビ製	
	CH=2400							
	会議室1	複合フローリングt=12 レベリング 土間コンクリート金ゴテ押え 入口部: 土間コンクリート直押え	木製化粧シート	60	同上	同上	強化ビ製	機型フラインド、イス(既製品・15脚) 机(既製品・5脚)、可動間仕切り 下足箱(既製品) 見切り: SUS
	CH=2400							
	会議室2	同上	同上	60	同上	同上	強化ビ製	機型フラインド、イス(既製品・15脚) 机(既製品・5脚)、可動間仕切り 下足箱(既製品) 見切り: SUS
	CH=2400							
	物入れ	複合フローリングt=12 レベリング 土間コンクリート金ゴテ押え	同上	60	同上	同上	強化ビ製	
	CH=2400							
	備考	石膏ボードt=12.5 不燃材料 NM-8619 化粧石膏ボードt=9.5 準不燃材料 QM-0524						
	その他							
	特記事項							

						工事名称	朝日西つどいの里陶芸室棟賃貸借		受領印
						図面名称	設計概要・仕上表		縮尺
						作成年月日			N.S(A3)
									図面番号
									A-01
									年月日

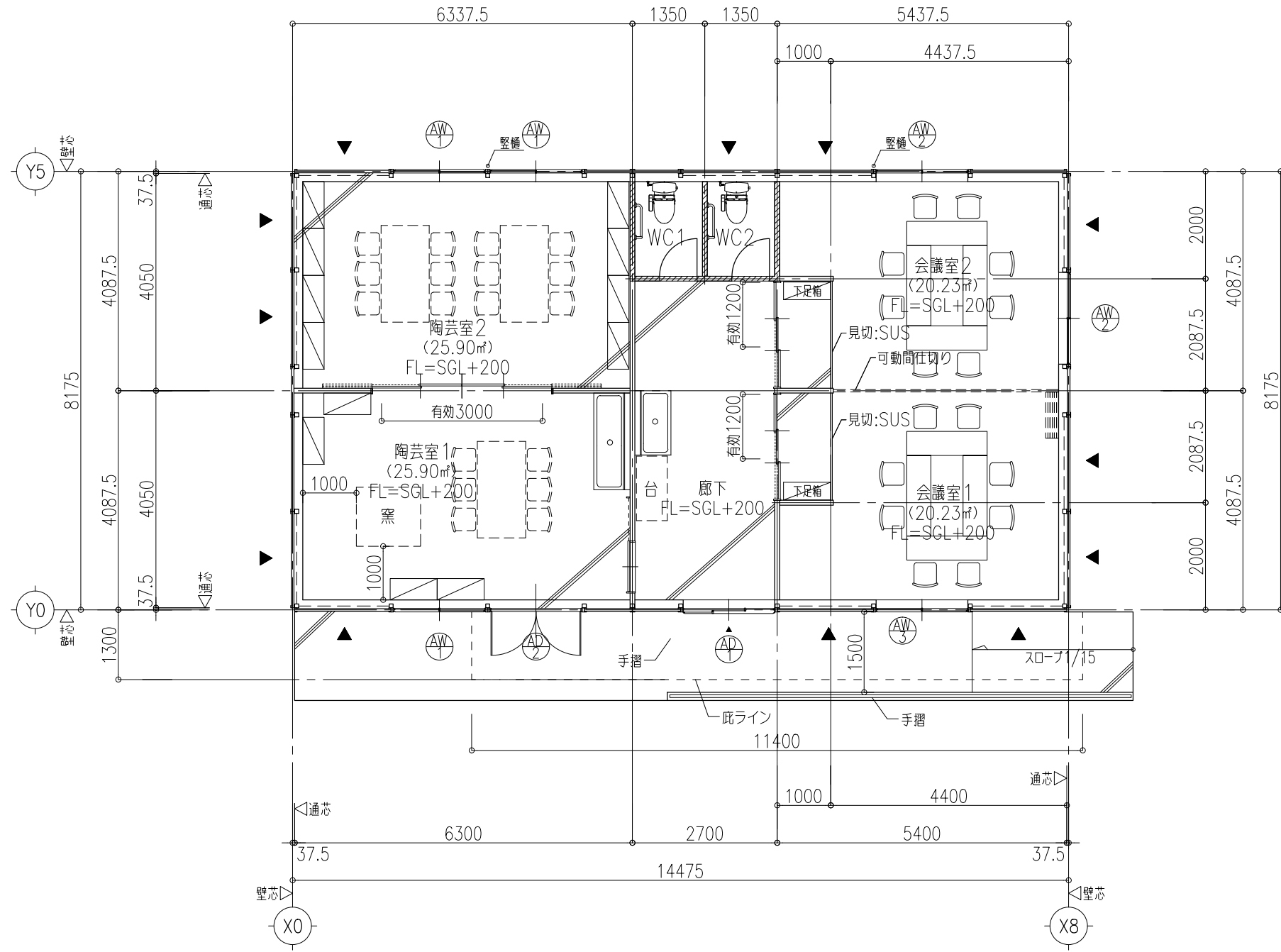
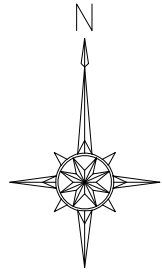


配置図 S=1:300

※レベル記入分は既設建物を建築した時点での値
 ※設計GLは未設定とする。

注意事項	
1:	KBMなど敷地及び界状については詳細が不明のため、現況と異なることが予想されます。
2:	関係行政（諸官庁）調査について未調査のため、実施計画時までに調査が必要です。
3:	当計画は上記1～2の事項の基に作成したもので現地及び行政調査の実施後、実施計画において変更の可能性が有ります。
4:	※既設防災倉庫・ゲートボール倉庫は設置場所が不明のため確認が必要です。

						工事名称	朝日西つといの里陶芸室棟賃貸借		受領印	
						図面名称	配置図		縮尺	1:300 (A3)
						作成年月日			図面番号	A-02
										年月日



1階平面図 S=1:100

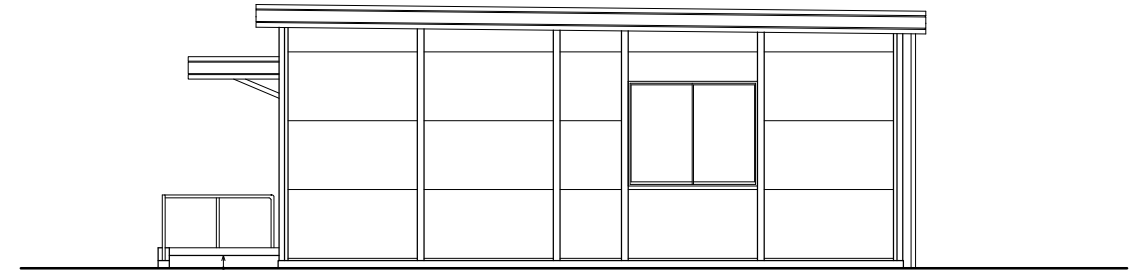
- ▲ プレースを示す(参考)
- ▨ 間仕切壁(WC部): グラスウール充填(天井まで)

工事名称	朝日西つどいの里陶芸室棟賃貸借			受領印
図面名称	平面図	縮尺	1:100 (A3)	
作成年月日		図面番号	A-03	

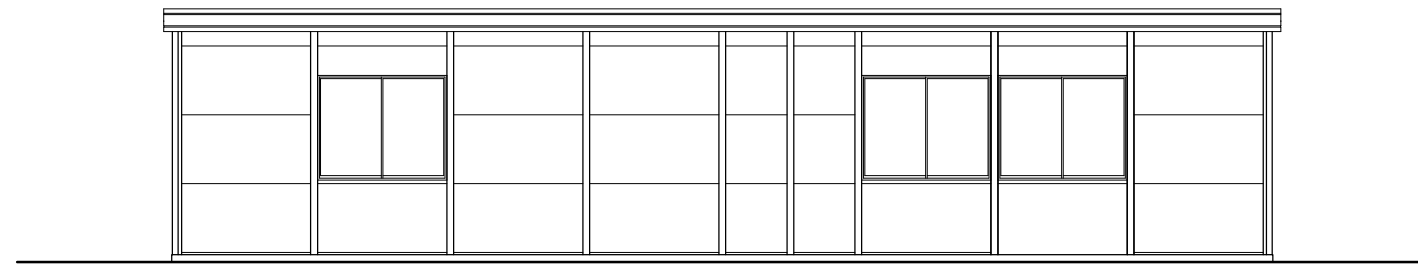
年 月 日



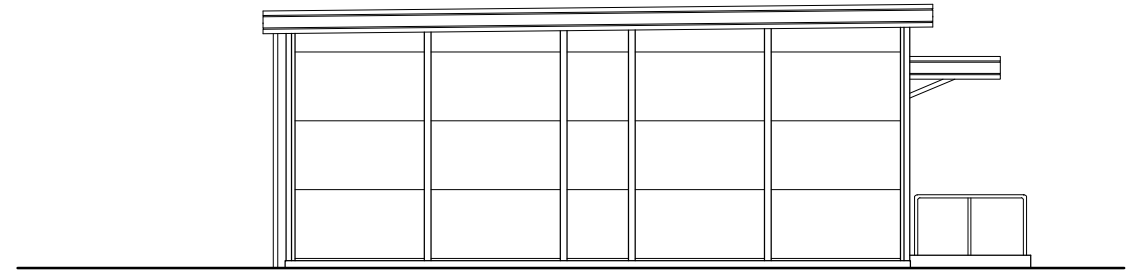
Y0通り 立面図 S=1:100



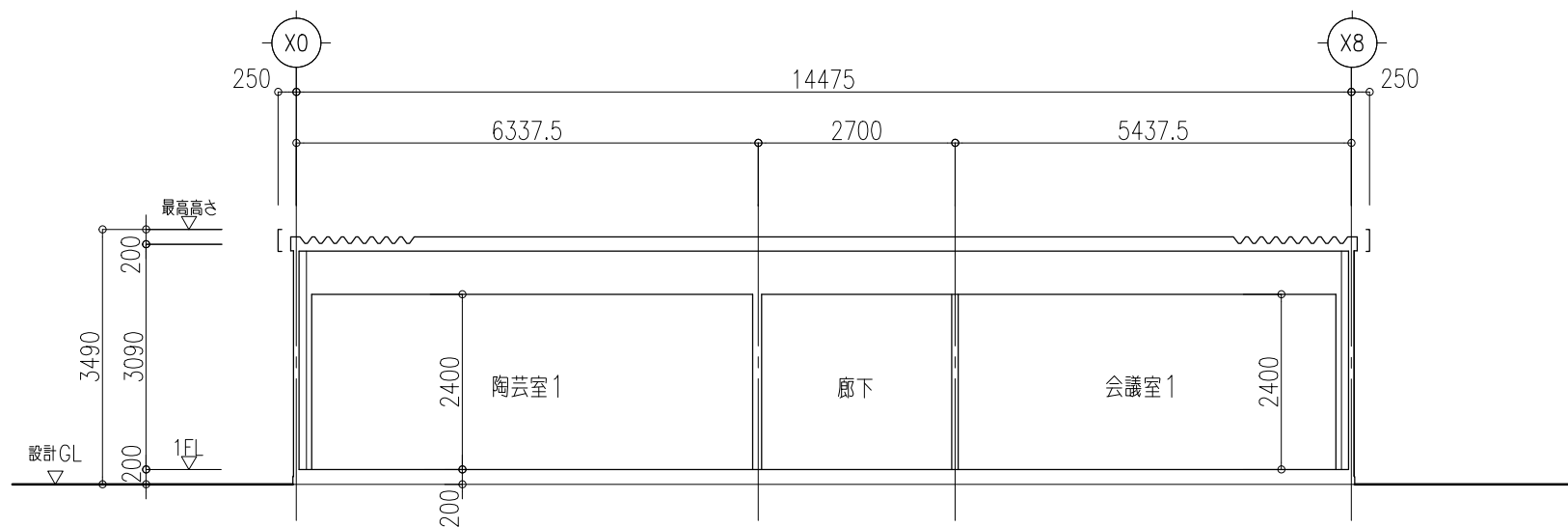
X8通り 立面図 S=1:100



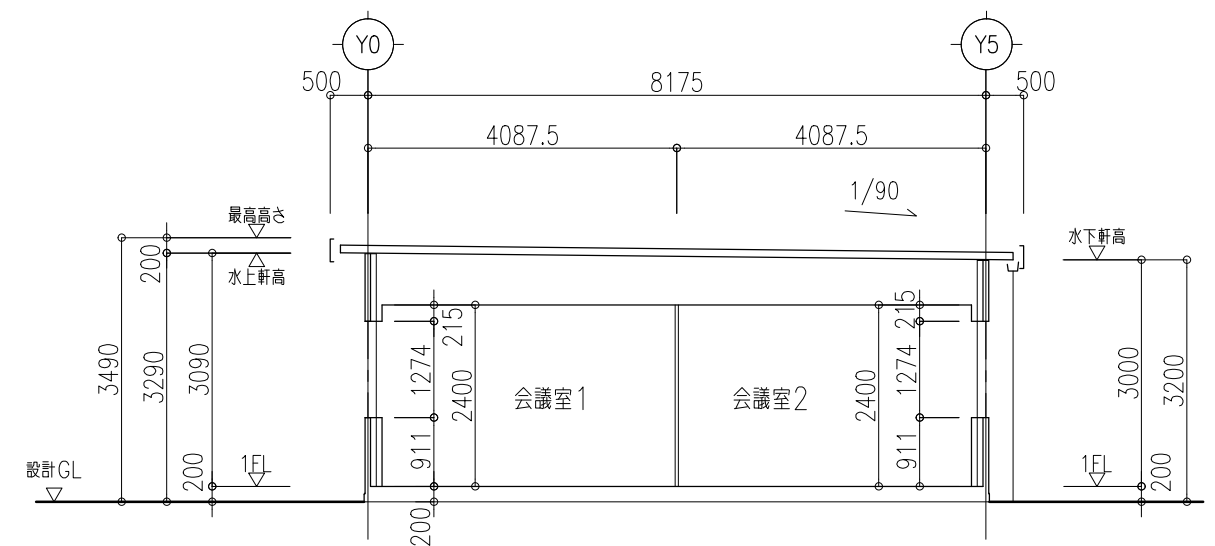
Y5通り 立面図 S=1:100



X0通り 立面図 S=1:100



Y方向 断面図 S=1:100



X方向 断面図 S=1:100

--	--	--	--	--	--	--	--	--	--	--	--	--	--	--	--	--	--	--	--	--	--	--

工事名称	朝日西つどの里陶芸室棟賃貸借	
図面名称	立面図・断面図	縮尺 1:100 (A3)
作成年月日		図面番号 A-04

受領印	
年月日	

電気設備凡例

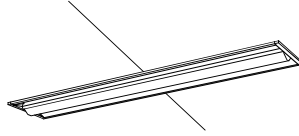
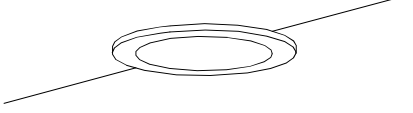
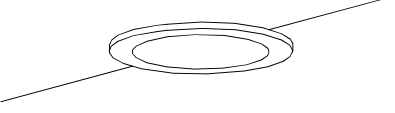
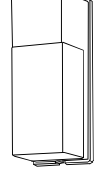
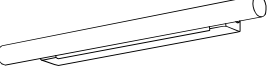
記号	名称	記事
	FHF32W×2 相当	LED
	ミラーライト	LED 壁掛け型
	ブラケット 防水型	LED
	LEDダウンライト	100形
	LEDダウンライト	60形
	動力分電盤	鋼板製
	電灯分電盤	鋼板製
	開閉器	
	1口コンセント	
	1口コンセント	E付
	1口コンセント	ET付
	2口コンセント	
	スイッチ	
	スイッチ	パイロットランプ付
	人感センサー 親器	
	人感センサー 子器	
	消火器	ABC10型 スタンド共
	避難口誘導標識	蓄光式

注1) 消防用設備については消防と協議の上決定すること。

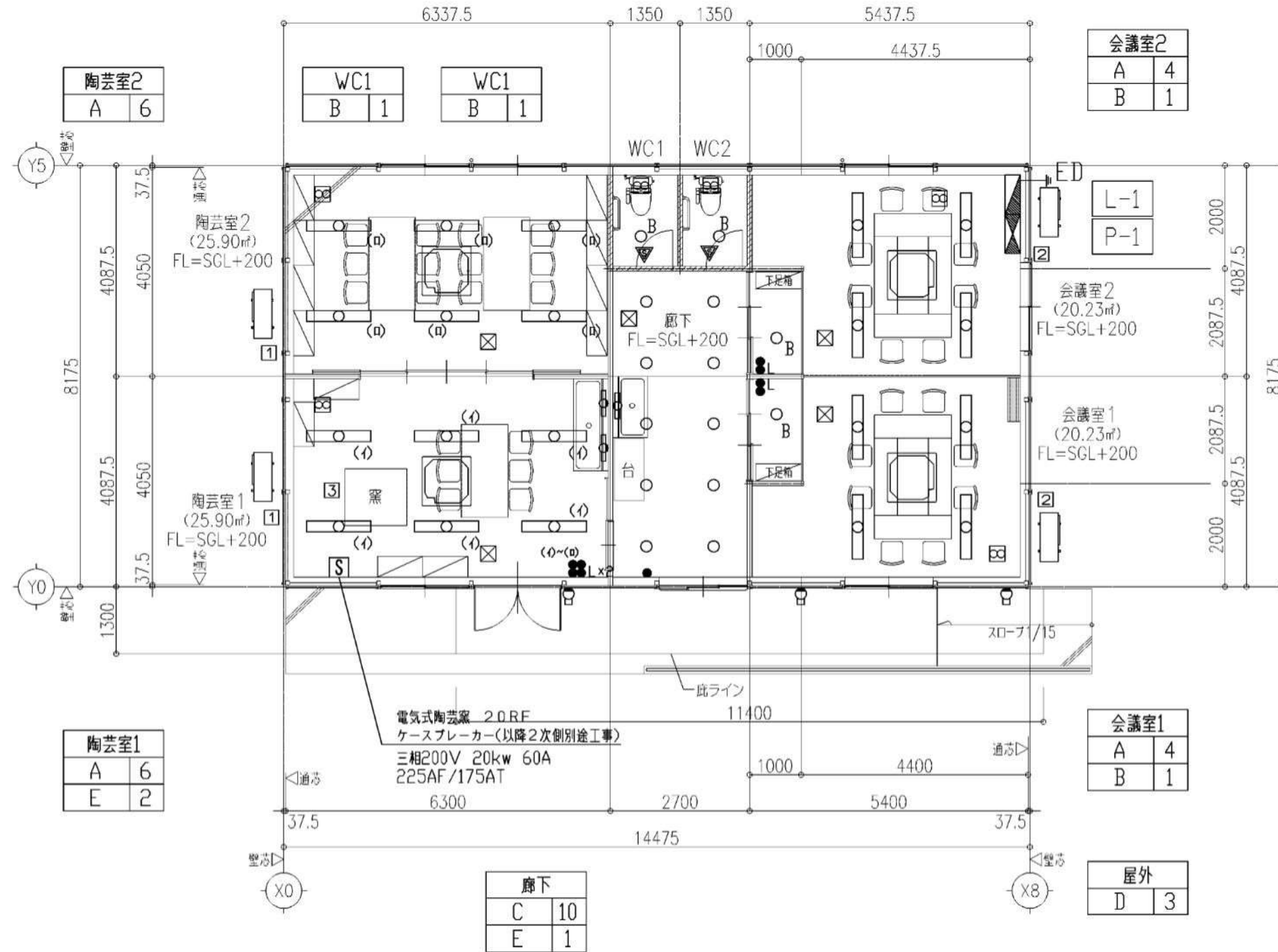
注2) 屋外照明はタイマーにて制御すること。

* 電気引込方法は、協議の上決定する。

照明姿図

A	iDシリーズ埋込型 FHF32W×2 相当	B	LEDダウンライト 60形電球1灯器具相当
<p>40形下面開放型 W220</p>  <p>Cチャンネル回路型、一般タイプ、5200lmタイプ 定格出力型、電圧100~242V 本体：鋼板（高反射白色粉末塗装） ライトバー（カバー）：ポリカーボネート（乳白） 光源寿命：40000時間（光束維持率85%） 昼白色（5000K）、Ra83 電源装置はライトバー側に内蔵</p> <p>パナソニック XLX450TENKLE9 同等品</p>		 <p>昼白色（5000K）、高演色Ra95 器具光束502lm、消費電力7.6W、電圧100V 美ルック、拡散タイプ、高気密SB形、天井埋込型 枠：アルミダイカスト（ホワイトつや消し） 埋込穴φ100、埋込高80</p> <p>パナソニック LGB73300LE1 同等品</p>	
C	LEDダウンライト	D	LED電球8.4W×1 ブラケット
<p>100形電球1灯器具相当</p>  <p>昼白色（5000K）、高演色Ra95 器具光束862lm、消費電力12.9W、電圧100V 美ルック、拡散タイプ、高気密SB形、天井埋込型 枠：アルミダイカスト（ホワイトつや消し） 埋込穴φ100、埋込高80</p> <p>パナソニック LGB74300LE1 同等品</p>		 <p>ランプ別売 防雨型 カバー：アクリル（乳白つや消し/一部オフブラックつや消し） 壁直付型 幅100・高256・出し高95 ランプ：LDT8L-G/Z260/S/W 電球色</p> <p>パナソニック NNN12620 同等品</p>	
E	LED ミラーライト 20W×1 相当		
<p>壁付(横・縦)・天井直付兼用型</p>  <p>電球色（2700K）、高演色Ra95 器具光束800lm、消費電力11.2W、電圧100V 美ルック、拡散タイプ、天井直付型・壁直付型、ツマミネジ方式 カバー：プラスチック（乳白） 両面化粧タイプ W=540 H=38 出し高76</p> <p>パナソニック LGB85001LE1 同等品</p>			

						工事名称 朝日西つどいの里陶芸室棟賃貸借		受領印	
						図面名称 電気設備凡例・機器表		縮尺 NS	
						作成年月日		図面番号 E-01	
						年 月 日			



陶芸室2
A 6

WC1
B 1

WC1
B 1

会議室2
A 4
B 1

陶芸室1
A 6
E 2

廊下
C 10
E 1

会議室1
A 4
B 1

屋外
D 3

1階平面図 S=1:100

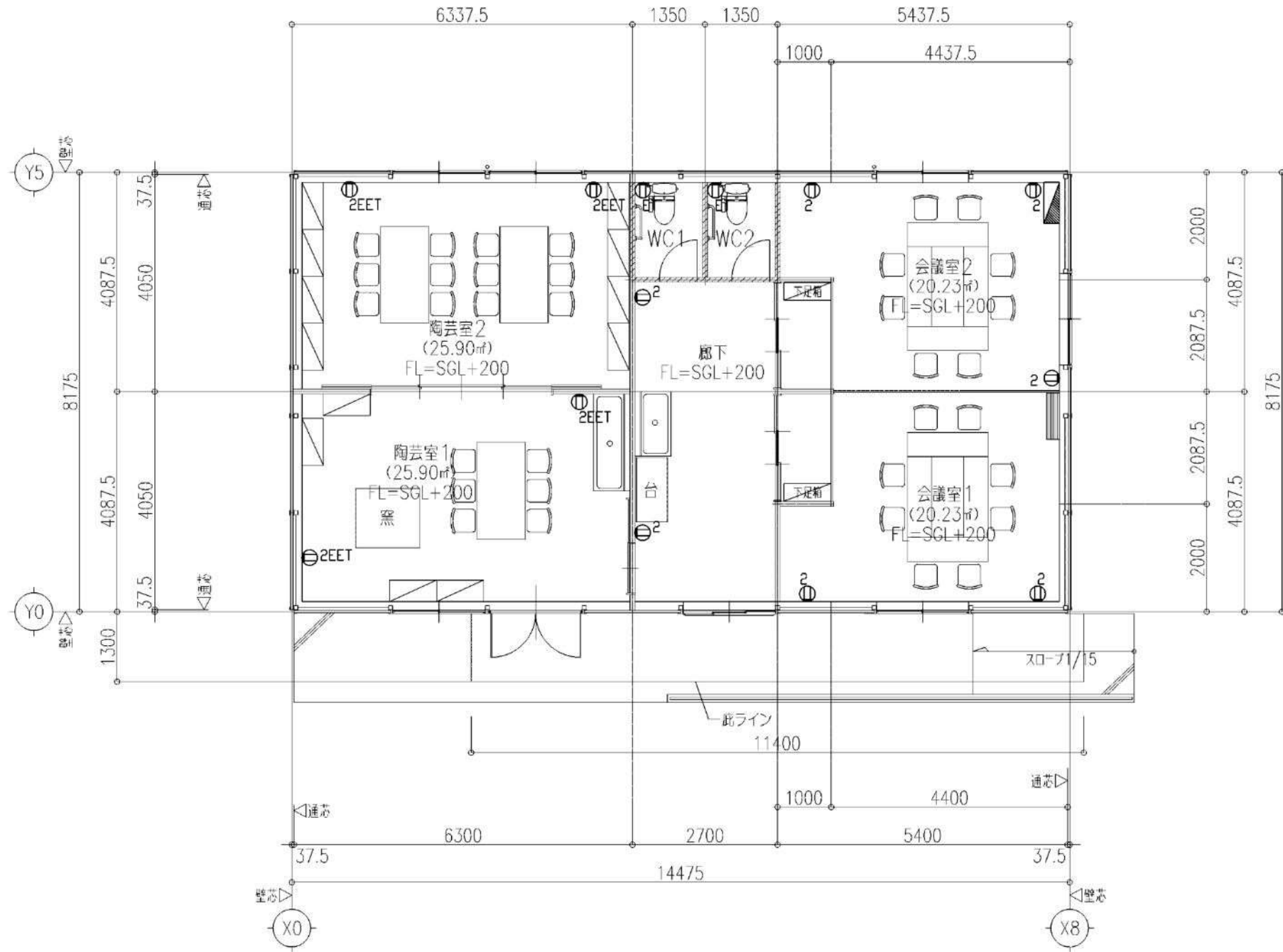
間仕切壁 (WC部) : グラスウール充填 (天井まで)

電気式陶芸窯 20RF
ケースブレーカー(以降2次側別途工事)
三相200V 20kw 60A
225AF/175AT

番号	記号	空調機仕様(暖房能力)	部屋名	配線サイズ	ブレーカー
①	AC-1	7.1kWシングル(天井カセット)	陶芸室1,2	CV5.5sq-4C	ELCB50AF/20AT
②	AC-2	5.6kWシングル(天井カセット)	会議室1,2	CV5.5sq-4C	ELCB50AF/20AT

*屋外照明はタイマーにて制御すること。

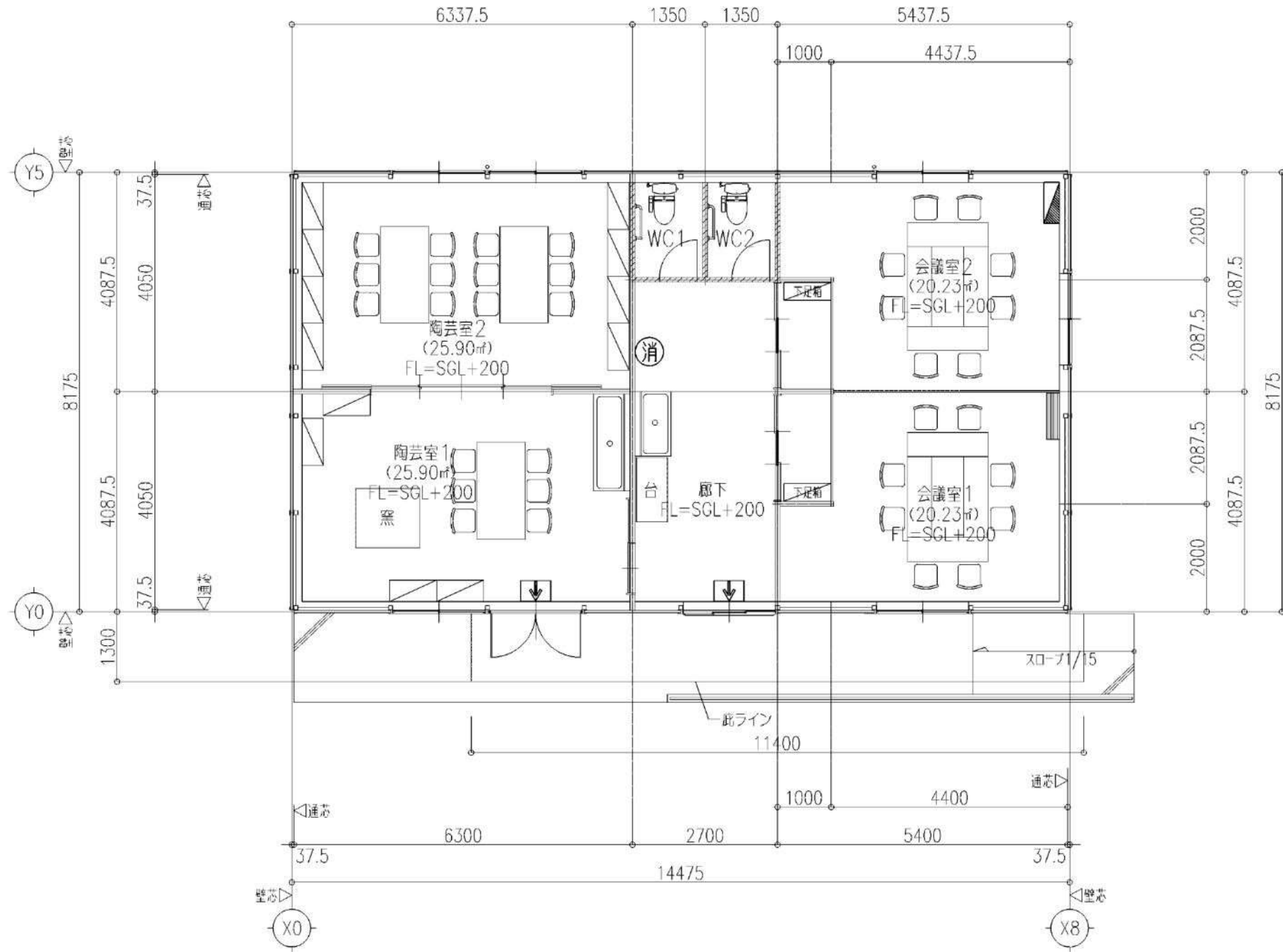
						工事名称	朝日西つどいの里陶芸室棟賃貸借		受領印
						図面名称	電灯動力設備平面図		縮尺 1:100 (A3)
						作成年月日			
								図面番号	E-02
								年月日	



1階平面図 S=1:100

間仕切壁 (WC部) : グラスウール充填 (天井まで)

						工事名称	朝日西つどいの里陶芸室棟賃貸借		受領印
						図面名称	コンセント設備平面図		
						作成年月日		図面番号	
									年 月 日



1階平面図 S=1:100

▨ 間仕切壁 (WC部) : グラスウール充填 (天井まで)

工事名称 朝日西つといの里陶芸室棟賃貸借		受領印	
図面名称 消火器・誘導標識設備 平面図	縮尺 1:100 (A3)		
作成年月日	図面番号 E-04		

年 月 日

空調・換気設備凡例

	空調室内機 (天井カセット型)
	空調室外機
	天井換気扇
	給気口
	パイプフード SUS製指定色塗装
	スパイラルダクト

フードは全て深形フードとする。(指定色塗装)
給気フードは防虫網取付とする。
外壁面より1mは保温とする。(排気ダクト)
ダクトは亜鉛鉄板製スパイラルダクト使用とする。
給気ダクトは保温付きとする。

空調機器表

記号	名称	機器仕様	電源			台数	配付位置	備考
			φ	V	kw			
PAC 1	空冷ヒートポンプ エアコン	形式：天井カセット形(4方向吹出) 仕様：冷房能力 7.1 kw 暖房能力 8.0 kw 接続：冷媒管 (内・外) 9.5 φ / 15.9 φ 付属品：リモコン、防振吊金物、コンクリート製置台、転倒防止金物	3	200	1.80	2	陶芸室1-2	ダイキン工業 SZRC80BT 相当 室外機基礎 (建築工事)
PAC 2	空冷ヒートポンプ エアコン	形式：天井カセット形(4方向吹出) 仕様：冷房能力 5.6 kw 暖房能力 6.3 kw 接続：冷媒管 (内・外) 6.4 φ / 12.7 φ 付属品：リモコン、防振吊金物、コンクリート製置台、転倒防止金物	3	200	1.34	2	会議室1-2	ダイキン工業 SZRC63BT 相当 室外機基礎 (建築工事)

冷媒配管の露出部分は化粧カバー仕上げとする
冷媒配管の保温厚みは10mmとする
室外機ファン部分は指詰め防止の網を設けること

記号	名称	施工範囲	内容
—R—	冷媒管	全 て	冷媒用被覆銅管
—D—	ドレン管	全 て	硬質塩化ビニル管 (VP)
—#—	リモコン線	全 て	CEE1. 25°-2C (PF16)

冷媒管凡例

記号	液管	ガス管	渡り配線
Ⓐ	6.4 φ	9.5 φ	CEE2°-3C (冷媒管共巻)
Ⓑ	9.5 φ	15.9 φ	CEE2°-3C (冷媒管共巻)

換気設備機器表

機器記号	参考品番	通常換気 風量(m ³ /h)	24時間換気 風量(m ³ /h)	数量	備考
F-1	VD-18ZLC10-S	232	137	4	陶芸室1-2、会議室1-2
F-2	VD-10ZC10	80	-	2	WC1-2
DA-1	P-18GLF6			5	SUS製深型フード

換気計算書

室	室名称	面積 AF ㎡	天井高 m	気積 Q m ³	シックハウス対策 V1=NQ		人員による換気量 V2=20AF/N		換気回数による換気量 V3=NQ		換気 器別	機器の選定		シックハウス対策					一般換気				
					換気回数 (N) 回/h	風量 (V1) m ³ /h	N値 m ² /人	風量 (V2) m ³ /h	換気回数 (N) 回/h	風量 (V3) m ³ /h		機器 記号	機種	必要 風量 m ³ /h	機器 風量 m ³ /h	数量	小計	判定	必要 風量 m ³ /h	機器 風量 m ³ /h	数量	小計	判定
1	陶芸室1	25.90	2.4	62.2	0.3	18.6	3	172.7			三種	F-1	VD-18ZLC10-S	18.6	137	1	137	OK	172.7	232	1	232	OK
1	陶芸室2	25.90	2.4	62.2	0.3	18.6	3	172.7			三種	F-1	VD-18ZLC10-S	18.6	137	1	137	OK	232	1	232	OK	
1	会議室1	20.23	2.4	48.6	0.3	14.6	2.5	161.8			三種	F-1	VD-18ZLC10-S	14.6	137	1	137	OK	161.8	232	1	232	OK
1	会議室2	20.23	2.4	48.6	0.3	14.6	2.5	161.8			三種	F-1	VD-18ZLC10-S	14.6	137	1	137	OK	161.8	232	1	232	OK
1	WC1	2.70	2.4	6.5					10	64.8	三種	F-2	VD-10ZC10						64.8	80	1	80	OK
1	WC2	2.70	2.4	6.5					10	64.8	三種	F-2	VD-10ZC10						64.8	80	1	80	OK

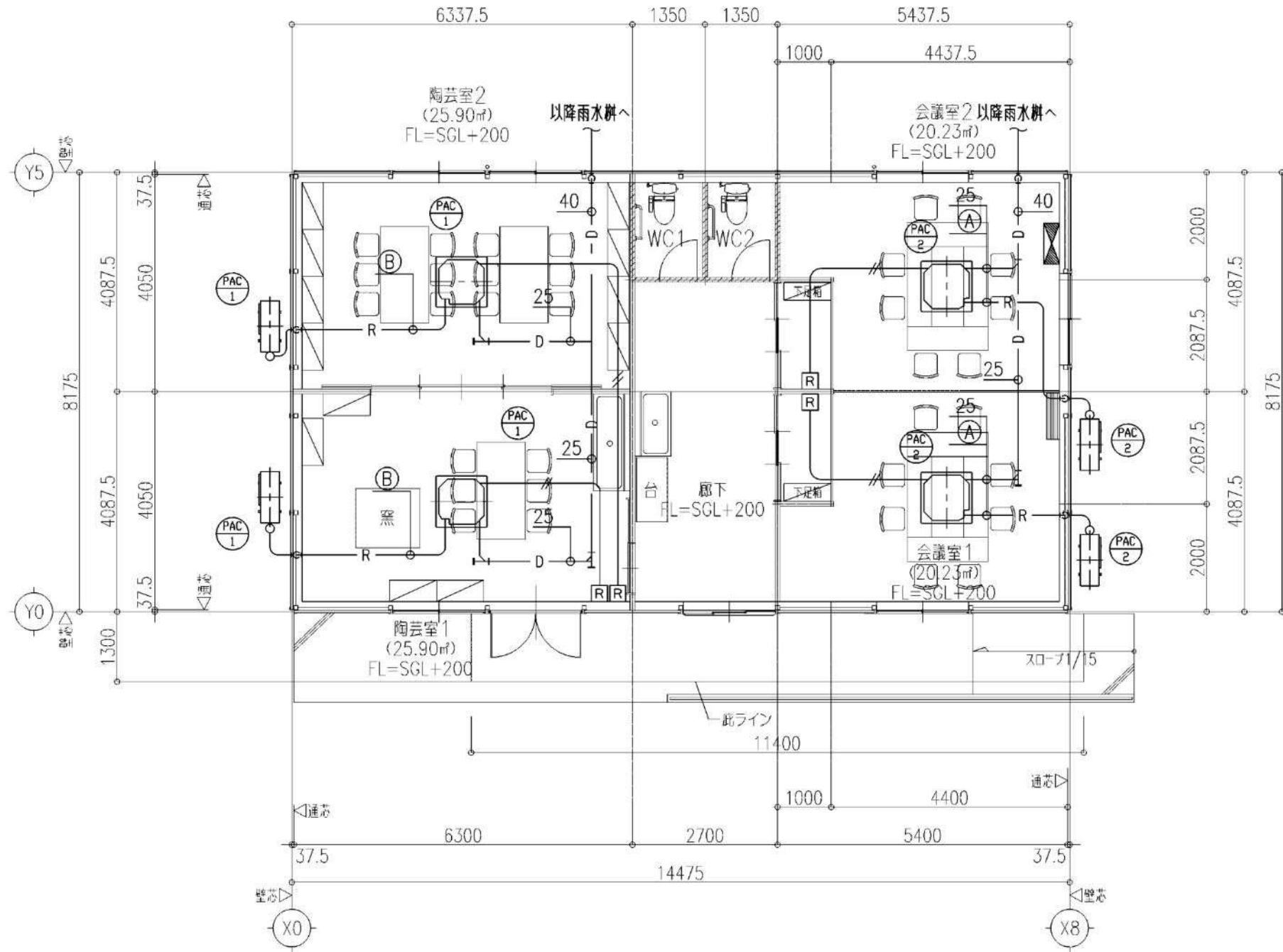
給排水設備凡例

記号	名称
— — — — —	給水管 (HIVP)
— — — — —	排水管 (VP)
- - - - -	通気管 (VP)
○	各配管立ち上げ位置
○	小口径塩ビ継 (塩ビ製蓋)
⊗	排水トラップ
Ⓢ	床掃除口

衛生機器表

名称	品番	仕様	計
洋風大便器	CS230B	洗浄便座(TCF6521) ロータンク(SH230BA) 床給水、他付属品一式 樹脂被覆タイプ、固定金具	2
L型手すり	KF-920AE70D12		2
棚付2連紙巻器	YH702		2
コンパクト手洗器	LSL870AP	自動水栓(単水栓)、床排水金具(Pトラップ)他付属品一式	2
化粧鏡	YM3580AC	350×800、面取りタイプ	2
ホーム水栓	T200SNR13		5
流し台	(建築工事)		<2>

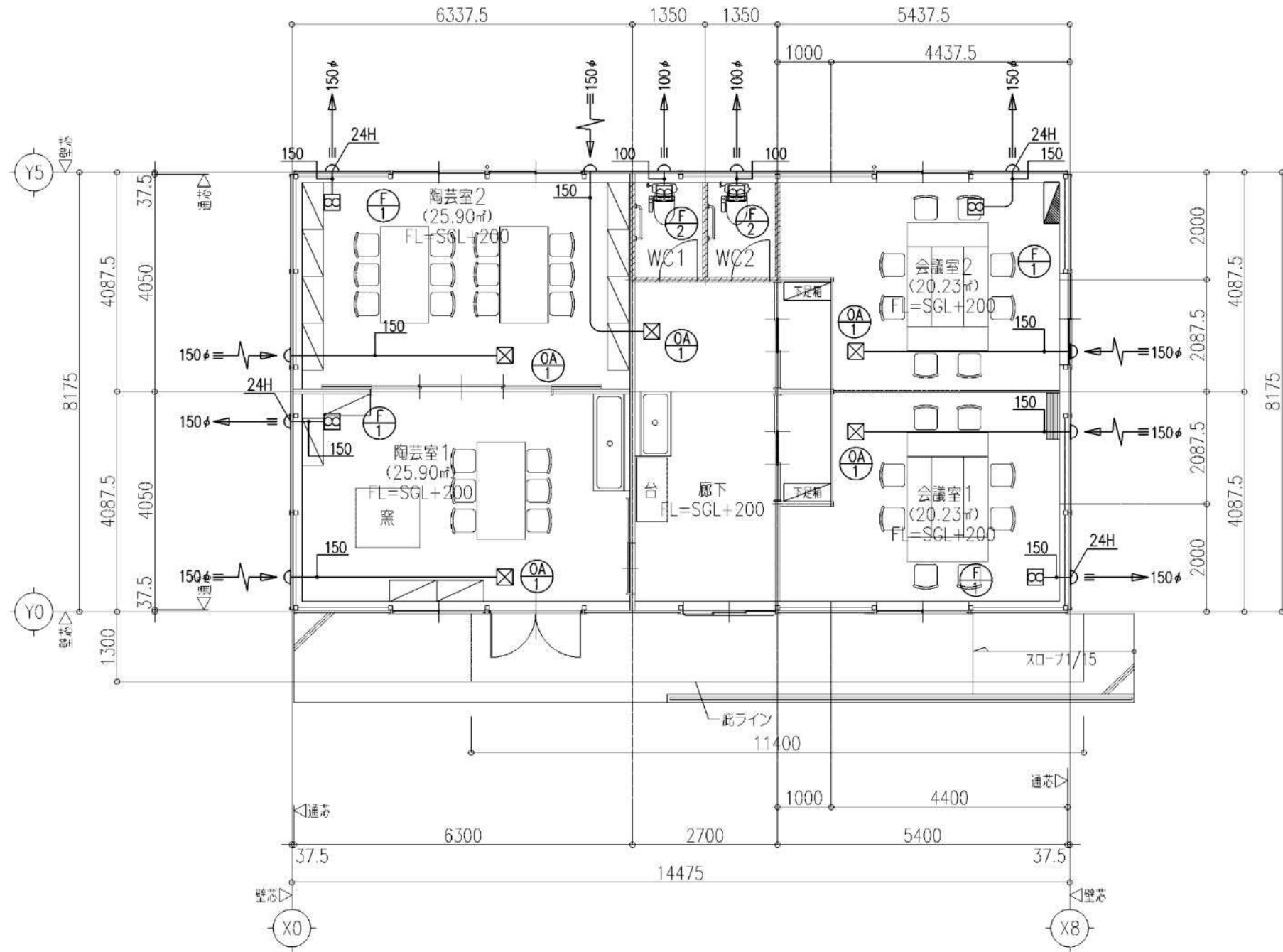
工事名称	朝日西つどいの里陶芸室棟賃貸借	受領印
図面名称	機械設備凡例・機器表	縮尺 NS
作成年月日		図面番号 M-01
		年 月 日



1階平面図 S=1:100

間仕切壁 (WC部) : グラスウール充填 (天井まで)

						工事名称	朝日西つといの里陶芸室棟賃貸借		受領印
						図面名称	空調設備平面図		
						作成年月日		図面番号	
									年月日



1階平面図 S=1:100

▨ 間仕切壁 (WC部) : グラスウール充填 (天井まで)

						工事名称 朝日西つといの里陶芸室棟賃貸借 図面名称 換気設備平面図 作成年月日	縮尺 1:100 (A3) 図面番号 M-03	受領印 年 月 日
--	--	--	--	--	--	---	----------------------------	------------------

