

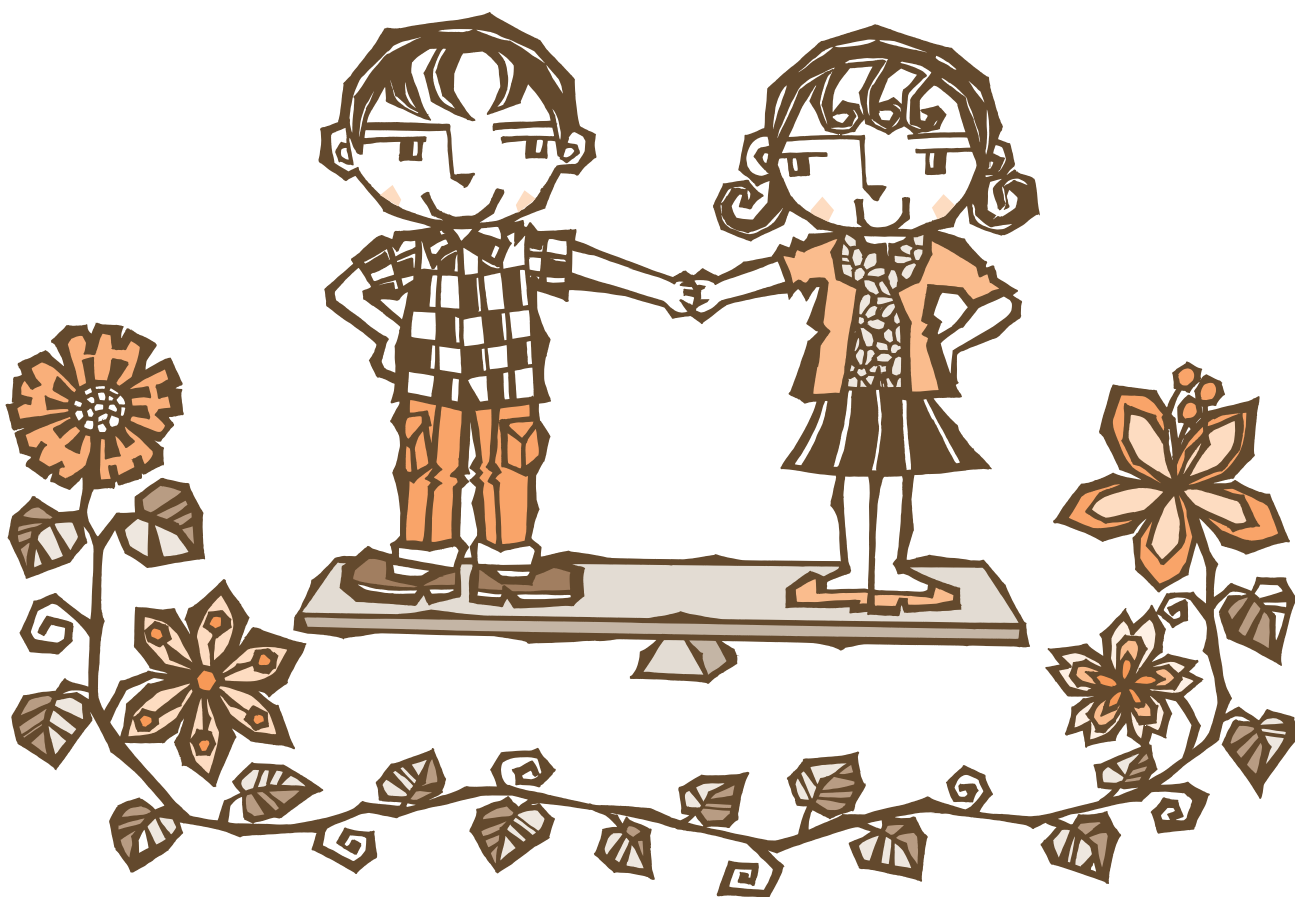
いーぶん

● 素敵なパートナーになるために ●

第11号

平成18(2006)年2月

特集 あなたの周りのジェンダーは？



みなさんは「ジェンダー」ということばを知っていますか。

生まれつきの生物学的性別とは別に、社会的・文化的に形成された性別のことを「ジェンダー」と言います。国の男女共同参画基本計画においても規定され、主要な国際機関等で一般的に使われている概念です。

このジェンダー（社会的に作られた性別）を意識することにより、性別による偏見や差別をなくしていくことが、男女共同参画社会*を目指すために重要とされています。

*【男女共同参画社会】男女が、社会の対等な構成員として、自らの意思によって社会のあらゆる分野における活動に参画する機会が確保され、もって男女が均等に政治的、経済的、社会的及び文化的利益を享受することができ、かつ、共に責任を担うべき社会（「男女共同参画社会基本法」より）

特集

あなたの周りのジェンダーは？

▶あなたは、「男女共同参画(だんじょきょうどうさんかく)」という言葉を見聞きしたことがありますか？今回の『いーぶん』11号では、身近な事柄について、考えてもらうことから始めたいと思います。

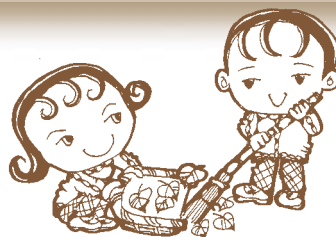
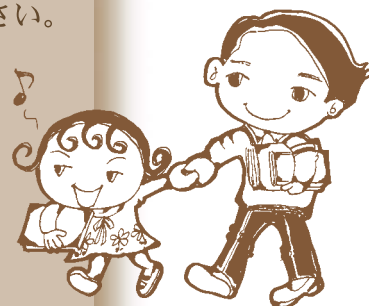
▶男女共同参画という言葉を知っている人も初めて見た人も、まずはスタート！



Question

あなたの身近な人たちに関する質問です。
項目ごとに、該当する人を数人ずつ思い浮かべてみてください。

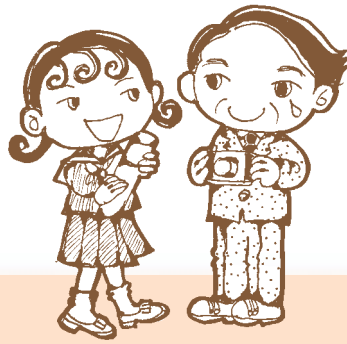
- 1) 近所や地域で介護に直接携わっている人たち
- 2) 職場で責任のある地位にある人たち
- 3) 地域や公園の清掃活動に参加している人たち
- 4) 町内や地域で代表となっている人たち
- 5) 公園や保育園、図書館などへ子どもを連れていく人たち



それぞれの項目で思い浮かんだ人たちは、男女半々くらいでしたか？それとも、女性ばかり？男性ばかり？性別に偏りのある項目は、どうしてそうなのでしょう。

しきたり？向き・不向き？慣習？今までにも変だと思っていたけれど、自分だけではどうしようもない？でも、時代は変化します。まずは、私たち自身が、みんなで一緒に協力して様々なことを行なう意識を持ちませんか。

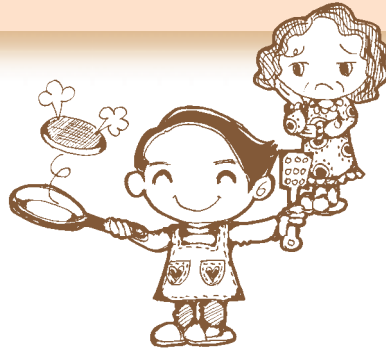
男女にかかわらずなく、相手の人権を尊重しつつ責任も分かち合い、個性と能力を發揮できる男女共同参画社会は、そこから始まります。



Question

次に、あなたの日常生活を思い浮かべてみてください。
項目ごとに、「はい」または「いいえ」で考えてみてください。

- 1) 子どもの学校行事のために男性は会社を休むべきではないと思う
- 2) 自分の子どもに男の子と女の子がいたら、女の子にだけ食事の手伝いをさせると思う
- 3) 家庭の経済的な責任は必ず男性が担うべきだと思う
- 4) 家事や介護を男性がやっているのを見ると、「嫁は何をしているんだ」と思う
- 5) 「女(男)のくせに」と口に出して注意することに抵抗はない



「はい」と思った設問の個数はいくつでしたか？

人は「女の役割、男の役割」を幼い頃から学習します。例えば、「食事の仕度や子育ては女のすること」と言われ続ければ「家事・育児は女の役割」として考えるようになります。このような社会的・文化的に形成された性別が「ジェンダー」です。

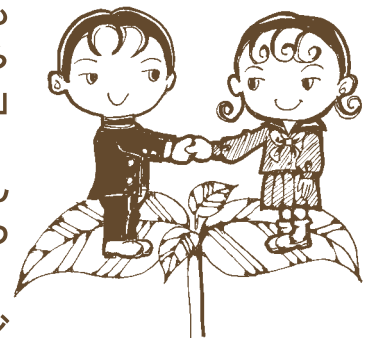
今回の設問で、「はい」の数が多く、気づかない間にジェンダーにとらわれている可能性が高いと言えます。あなたの周りの事柄、必ずしも差別とは考えられていない慣習等も含め、ジェンダーの存在を意識して考えてみてください。

～私たちの周りの変化～

家庭科が男女共修と聞いてあなたは驚きますか。学校で子どもたちは性別に関係なく、日常生活の様々なことを助け合いながら行うことを学んでいます。昔は男子・女子分かれて「技術・家庭科」だったこと…若い人は知らないかもしれません。

また、最近では、保母・保健婦ではなく、保育士・保健師と呼んでいます。昔に比べ、性別に関係なく職業を選べるようになりつつあります。

私たちの周りの小さいけれども確かな変化。男女共同参画は少しずつ進んできています。



男女共同参画キーワード

この言葉、知っていますか?

HDI・・・人間開発指数

(Human Development Index)

GEM・・・ジェンダー・エンパワーメント指数

(Gender Empowerment Measure)

国の所得を表すGNP(国民総生産)やGDP(国内総生産)はよく聞く言葉ですが、それら経済を表す指数に対して「もっと人間の生活に配慮した指数を」と考え出されたのがHDI(人間開発指数)やGEM(ジェンダー・エンパワーメント指数)です。

日本のHDIは177ヵ国中11位、その一方でGEMは80ヵ国中43位で、HDIに比べ大きく落ち込んでいます。

日本は技術的にも経済的にも世界の中で自他共に認める「先進国」。HDIを見ても、基本的な人間の能力開発も進んでるよ。



でも、GEMを見ると女性の社会参画という面ではまだまだ相当遅れている…。性別に関わらず一人ひとりの能力が十分に発揮できる社会が理想ね。

【人間開発に関する指標の国際比較】

* HDIは177ヵ国、GEMは80ヵ国中の順位

HDI		GEM	
順位	国名	順位	国名
1	ノルウェー	1	ノルウェー
2	アイスランド	2	デンマーク
3	オーストラリア	3	スウェーデン
4	ルクセンブルグ	4	アイスランド
5	カナダ	5	フィンランド
6	スウェーデン	6	ベルギー
7	スイス	7	オーストラリア
8	アイルランド	8	オランダ
9	ベルギー	9	ドイツ
10	アメリカ	10	カナダ
11	日本	11	スイス
12	オランダ	12	アメリカ
:	:	:	:
41	アラブ首長国連邦	41	マケドニア
42	スロバキア	42	タンザニア
43	バーレーン	43	日本
44	クウェート	44	ハンガリー
45	クロアチア	45	ドミニカ

HDI：人間開発指数

「長寿をまっとうできる健康的な生活」「知識」「人並みの生活水準」の3つの側面の達成度を指数化し、人間の基本的な能力がどこまで伸びたかを測るもの。

具体的には、①平均寿命 ②教育水準(成人識字率、就学率) ③調整済み一人当たり国民所得を用いて算出している。

GEM：ジェンダー・エンパワーメント指数

女性が積極的に政治及び経済活動に参加し、意思決定に参加できるかどうかを測るもの。

HDIが人間開発の達成度に焦点を当てているのに対し、GEMは能力を活用する機会に焦点を当てている。

具体的には、①国会議員の男女比率 ②男女の管理職に占める比率と専門職・技術職に占める比率 ③男女の推定勤労所得を用いて算出している。

【広告】

資料：国連開発計画「人間開発報告書2005」

離婚・養育費・婚姻費用・DV被害



弁護士法人 公園通法律事務所

弁護士 瀧 康暢 弁護士 鈴木 含美
 弁護士 小出 智加

※ご相談の方はお電話にてご予約ください

TEL 0586-26-6266

一宮市公園通3-30-6
 (一宮裁判所交差点すぐ)
<http://www.park-lo.com>
 愛知県弁護士会所属



破産・サラ金・クレジット・少年事件

編集協力者/岡西 美子、横井 秀子、吉田 和江、
 伊藤 孝司、岩田 宏美

編集・イラスト協力者/後藤 明美

編集・発行/一宮市企画部企画政策課

〒491-8501 一宮市本町2-5-6

TEL 0586-28-8952

FAX 0586-73-9128

eメールアドレス kikakuseisaku@city.ichinomiya.lg.jp

ホームページアドレス <http://www.city.ichinomiya.aichi.jp/>

* 企画政策課のホームページでは、『いーぶん』のバックナンバーがご覧いただけます。

* 広告の内容に関する問い合わせは、直接広告主をお願いします。

『いーぶん』は再生紙を使用しています。