

いーぶん

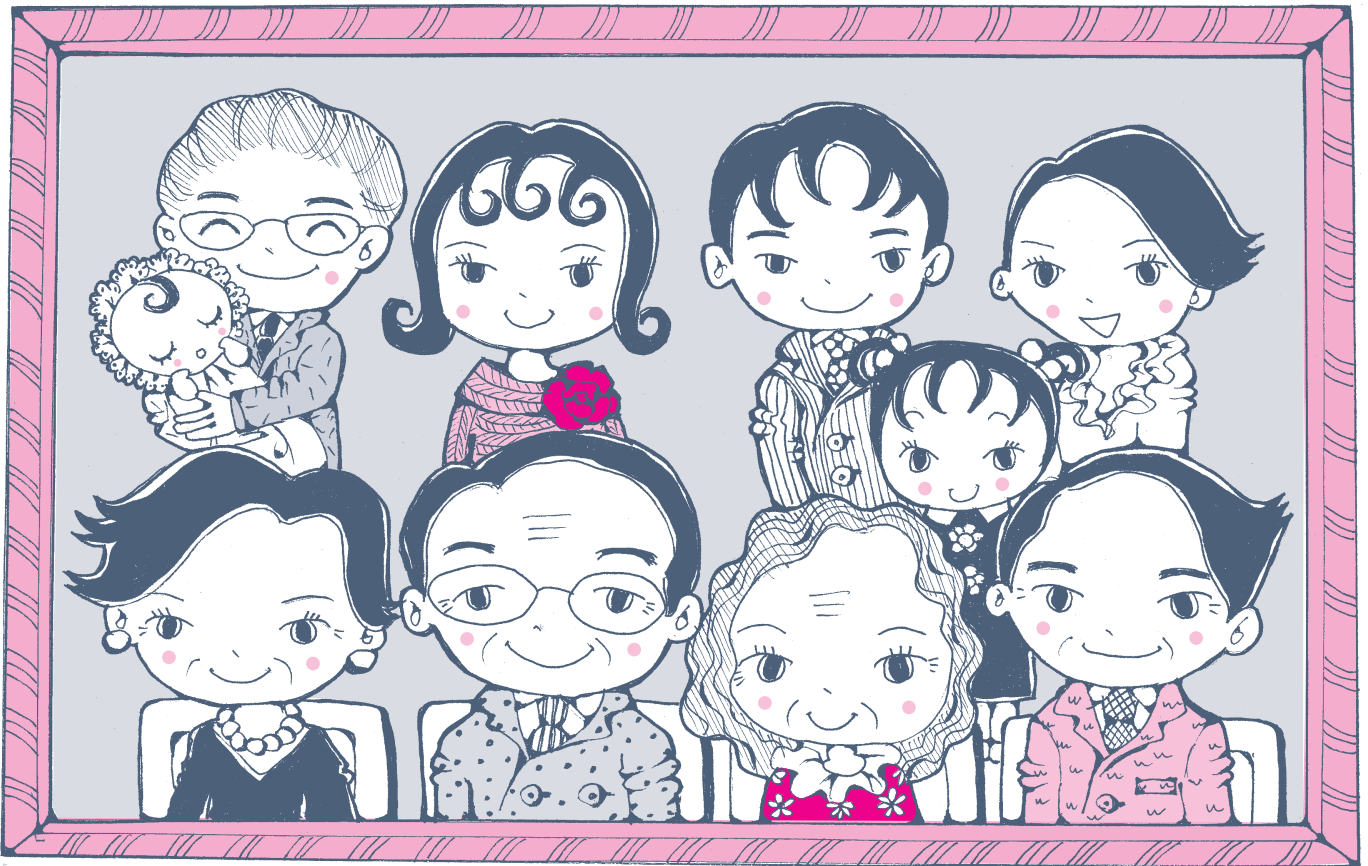
● 素敵なパートナーになるために ●

第19号

平成22(2010)年2月

特集

男女共同参画意識に関する アンケート調査結果発表！ ～一宮市の場合～



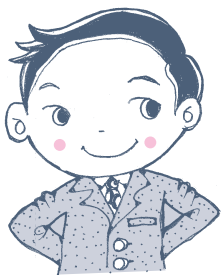
今回の特集は、一宮市が平成21年8月に、市内3,000人（有効回答者数：1,643人）の20歳以上の男女に「男女共同参画意識に関するアンケート調査」を行った結果について、抜粋して紹介します。

10年前に、男女共同参画基本法が制定され、「男女共同参画」という言葉が世間で広く使われるようになりましたが、本当に、意識は変わってきているのでしょうか。

統計データと比較して、あなたの考え方は、古い？ 新しい？ 自分を振り返ってみるいい機会かもしれませんよ。

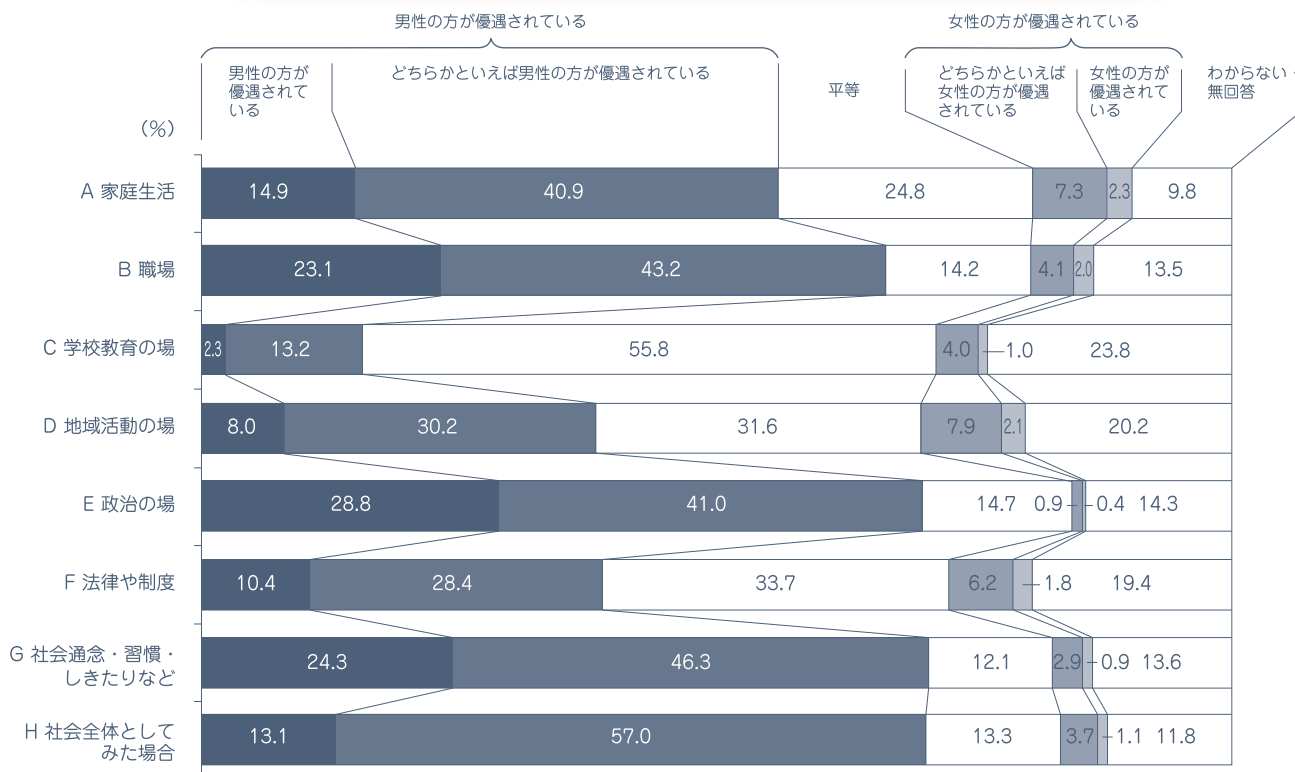
○ 男女の平等について

★ あなたは、次にあげるAからHまでの分野で、男女の地位は平等になっていると思いますか？



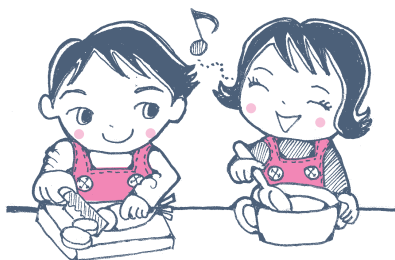
8つの分野について、「男性の方が優遇されている」と回答した人の割合は、高い順に「社会通念・慣習・しきたりなど」(70.6%)、「社会全体としてみた場合」(70.1%)、「政治の場」(69.8%)、「職場」(66.3%)、「家庭生活」(55.8%)となっています。

また、「平等」と回答した人の割合は、高い順に「学校教育の場」(55.8%)、「法律や制度」(33.7%)、「地域活動の場」(31.6%)となっています。



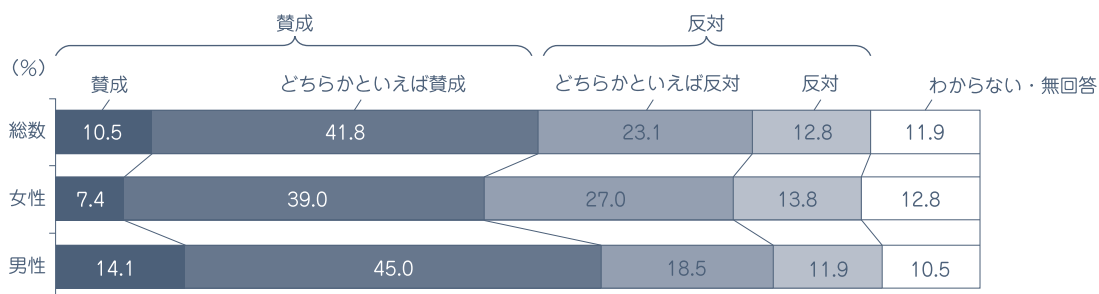
○ 結婚、家庭・地域生活に関する意識について

★ あなたは、「夫は外で働き、妻は家庭を守るべき」という考え方について、どのように思いますか？



「賛成」と回答した人の割合は52.3%、「反対」と回答した人の割合は35.9%と、「賛成」が「反対」を上回っています。

性別に見ると、「賛成」と回答した人の割合は女性より男性の方が高く、「反対」と回答した人の割合は男性(30.4%)より女性(40.8%)の方が高くなっています。

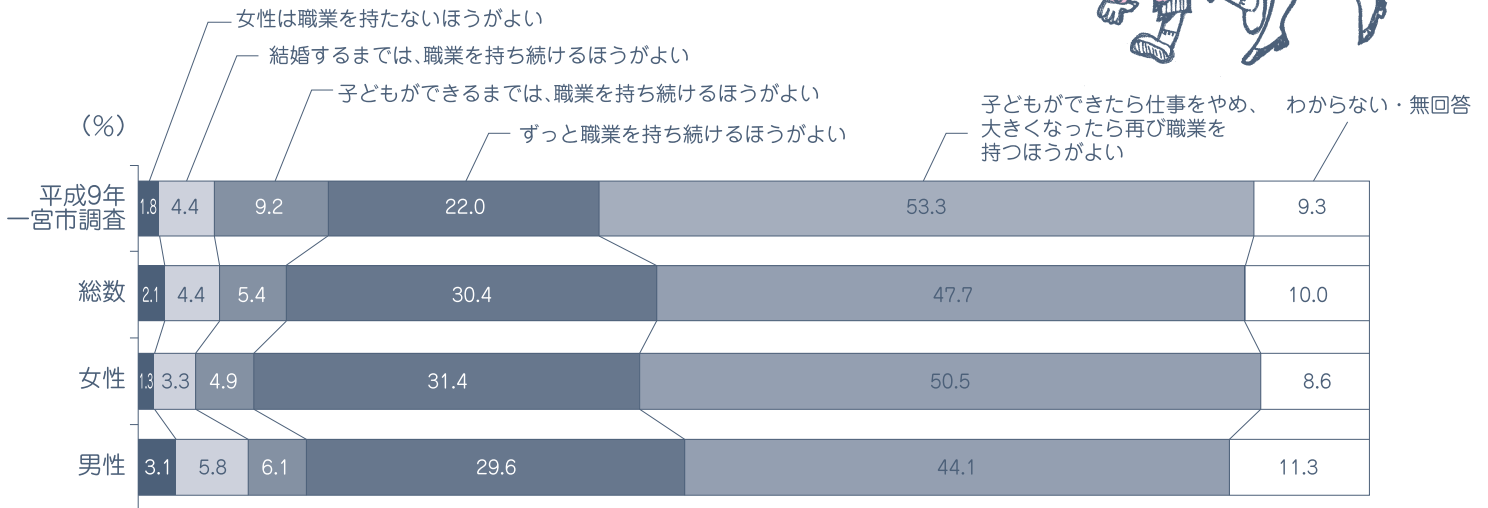
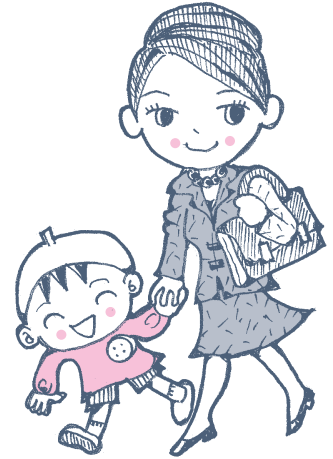


○ 女性の社会進出について

★あなたは、女性が職業を持つことについて、どのように思いますか？

子どもができたら仕事をやめ、大きくなったら再び職業を持つほうがよい」と回答した人の割合が47.7%と最も高く、次いで、「ずっと職業を持ち続けるほうがよい」が30.4%と高くなっています。

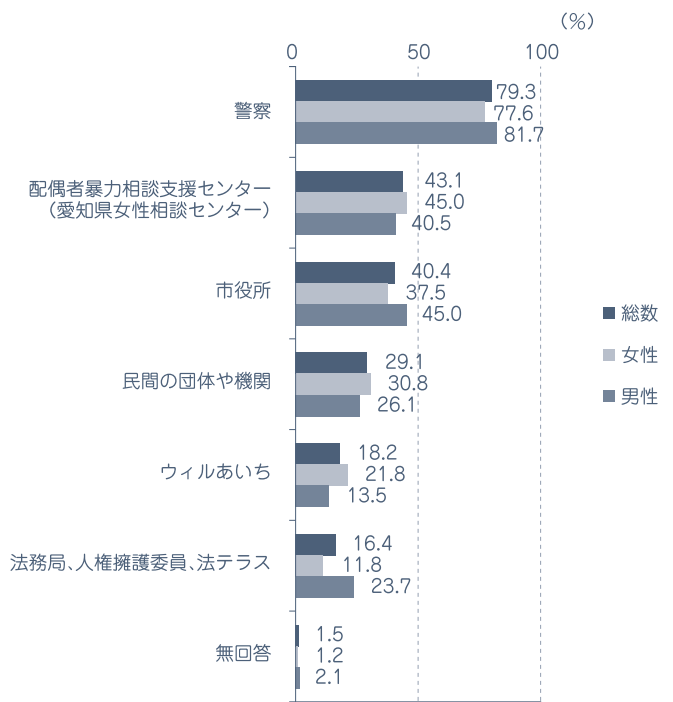
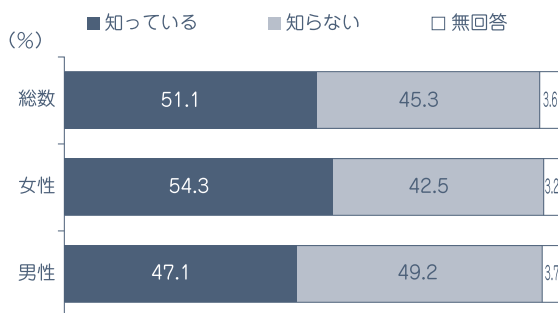
また、前回調査と比較すると、「ずっと職業を持ち続けるほうがよい」と回答した人の割合は上昇していますが、その他については低下しています。



○ ドメスティック・バイオレンス(DV)などについて

★あなたは、DVについて相談できる窓口があることを知っていますか？

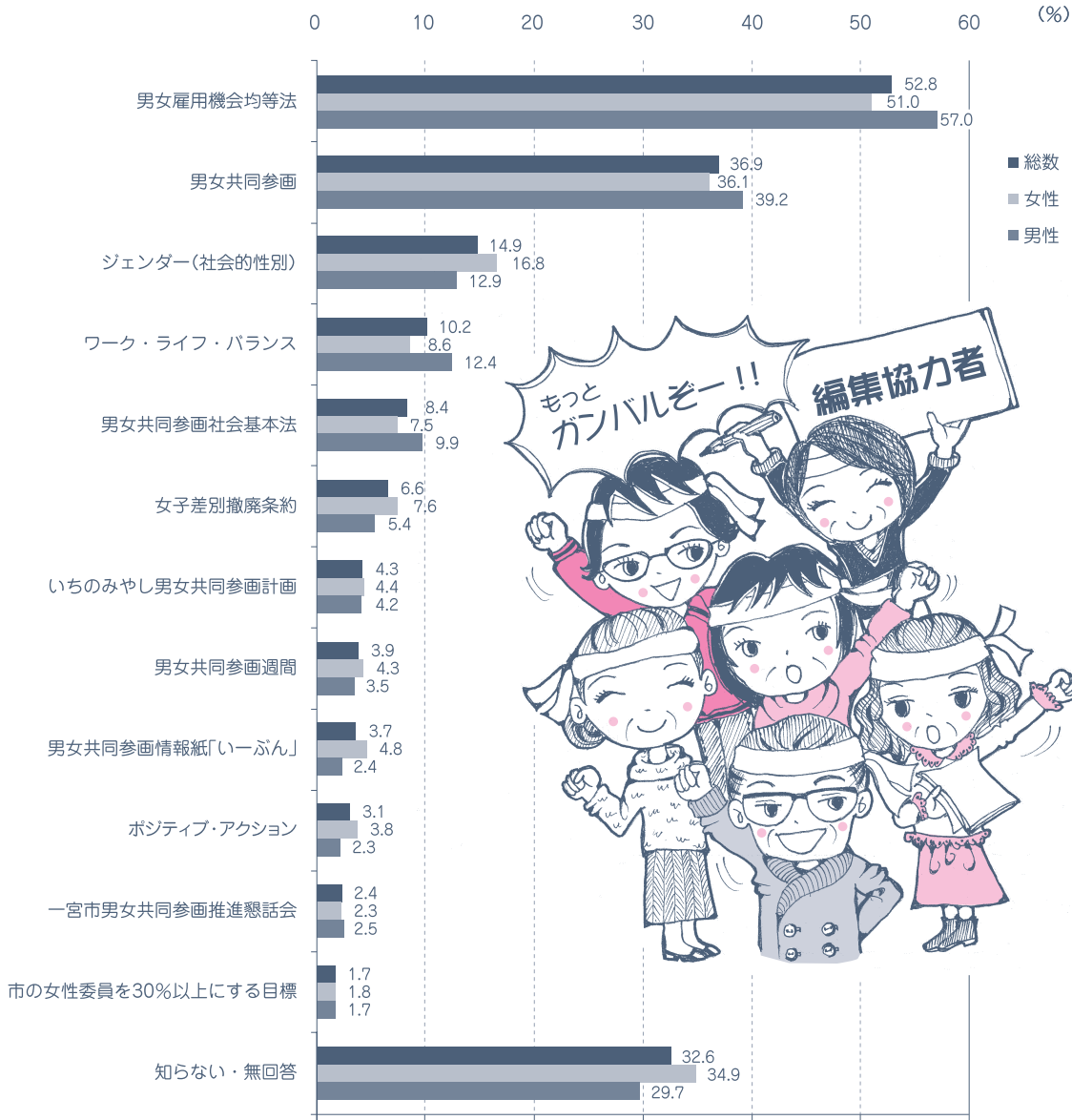
★相談できる窓口についてどのようなところを知っていますか？



ドメスティック・バイオレンス(DV)とは…夫婦間での、または親密な関係にある恋人などからの暴力のことをいいます。殴る・蹴るなどの身体的な暴力だけでなく、ののしる・どなる・外出や友人とのつきあいを制限するなど、心理的に苦痛を与えることも含まれます。

男女共同参画社会について

★ あなたは、次の男女共同参画に関する言葉を知っていますか？



公園通法律事務所 弁護士法人 <http://www.park-ko.com>

本所 弁護士 瀧 康暢
 弁護士 西川 美穂
 弁護士 望月 直子
TEL 0586-26-6266

駅前支所 弁護士 鈴木 含美
 弁護士 小出 智加
TEL 0586-26-4455

法律相談は要電話予約
 相談料1回5,250円
 サラ金・クレジット相談初回無料
 一宮市公園通3-30-6
 (一宮裁判所交差点すぐ)
 愛知県弁護士会所属

離婚・DV・養育費・相続・交通事故

編集協力者/岡西 美子、横井 秀子、吉田 和江、伊藤 孝司、岩田 宏美

編集・イラスト協力者/後藤 明美

編集・発行/一宮市企画部企画政策課

〒491-8501 一宮市本町2-5-6

TEL 0586-28-8952

FAX 0586-73-9128

eメールアドレス kikakuseisaku@city.ichinomiya.lg.jp

ホームページアドレス <http://www.city.ichinomiya.aichi.jp/>

*企画政策課のホームページでは、『いーぶん』のバックナンバーがご覧いただけます。

* 広告の内容に関する問い合わせは、直接広告主をお願いします。

『いーぶん』は再生紙を使用しています。