

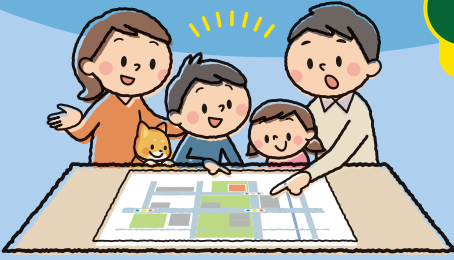
# 風水害

から  
自らの命、家族の命を  
守るために!



適切な避難のため家族や地域で確認しましょう!

## 1 洪水ハザードマップで 自宅や学校・職場を確認

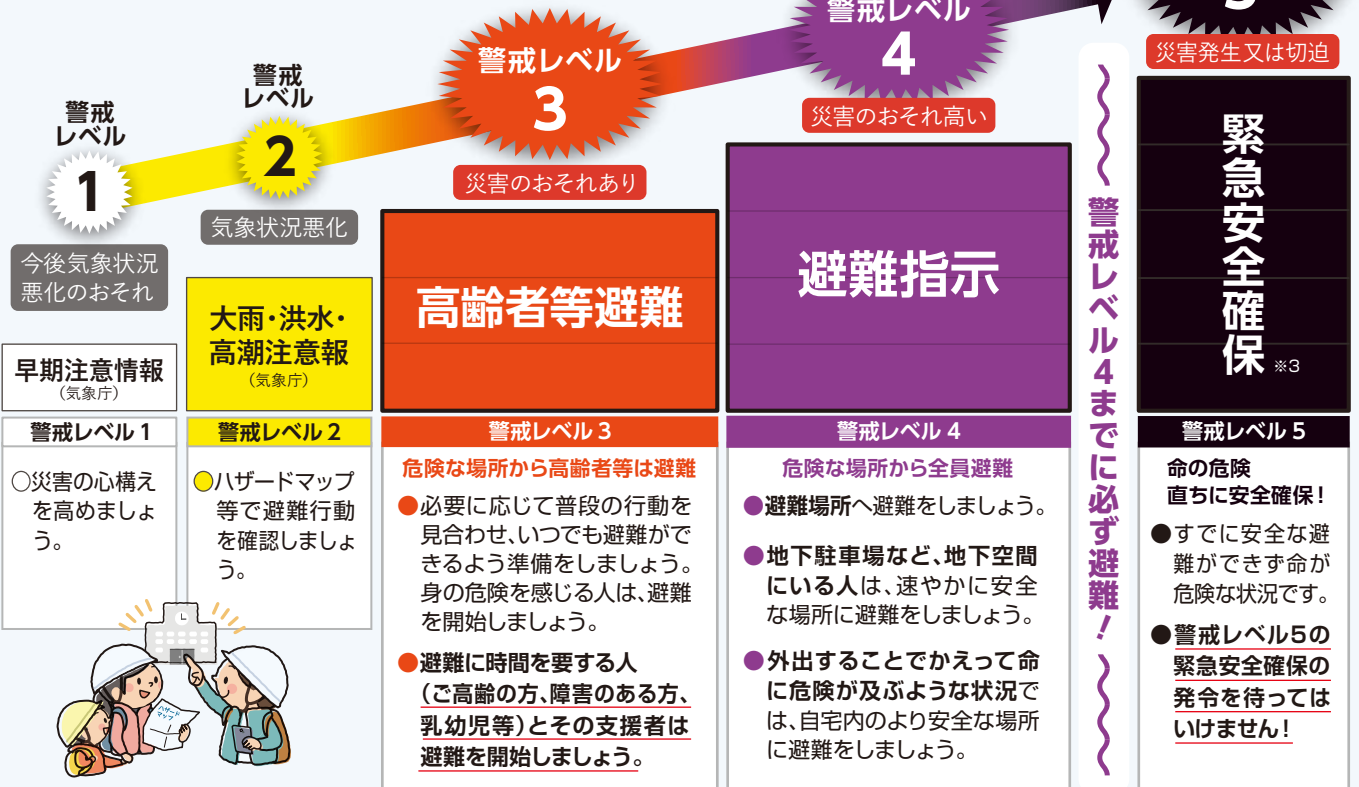


- ☑ 洪水ハザードマップや防災ハンドブックで、何m浸水するのか等、自宅や学校・職場等にどのような危険があるのか確認しましょう。
- ☑ 一宮市が指定している避難場所\*1を確認し、避難経路や移動手手段について計画しましょう。

\*1 災害種別ごとに異なりますのでご注意ください。

## 2 一宮市からの 避難情報を確認

- ☑ 避難情報は**5段階の警戒レベル**\*2でお知らせします。レベルに応じた行動を確認しましょう。



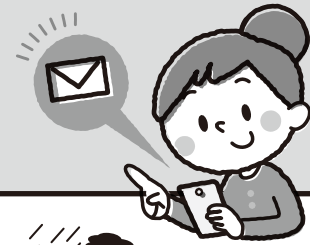
\*2 必ずしもこの順番で発令されるとは限りませんのでご注意ください。 \*3 市町村が災害の状況を確実に把握できるものではない等の理由から、警戒レベル5は必ず発令される情報ではありません。

## 3 もしもの時に 備えて 考えておきましょう

- ☑ 台風の接近により強風や大雨のおそれがある場合は、避難情報が発表される前でも自主的な避難所(市内各小学校)を開設します。危険を感じ、自主避難を希望される場合は、事前に災害対策本部(☎72-1330)にご連絡ください。
- ☑ 外出すら危険と思われる場合は、建物内のより安全と思われる部屋(上層階の部屋)に移動しましょう。

# 防災情報の入手方法

## 一宮市からの防災情報



生活全般 緊急情報

### 一宮市公式ウェブサイト

<https://www.city.ichinomiya.aichi.jp>



防災 気象 緊急情報 避難情報

### あんしん・

# 防災ねっと

おすすめ



いちのみやメール配信サービス

一宮市の災害時の緊急情報などを、スマートフォンや携帯電話などでいち早く受け取れる、メール配信サービスです。防災気象情報や避難情報、避難場所、河川の氾濫などもお知らせします。登録は無料です。

▼登録はこちら



### あんしん・防災ねっと 公式サイト

こちらにアクセスし、手続きしてください。

<http://ichinomiya-city.site.ktaiwork.jp>

[i.anshin@138bousai.jp](mailto:i.anshin@138bousai.jp) への空メール送信でも登録できます。



防災 緊急情報 避難情報

### 一宮市防災情報 公式ツイッター

[https://twitter.com/138\\_bousai](https://twitter.com/138_bousai)

アカウントをお持ちの方はぜひフォローを!

一宮市防災情報



水位

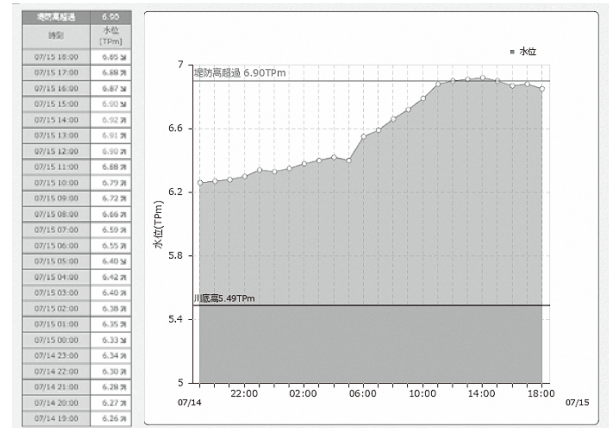


### 河川等水位情報



<https://ichinomiya.keikai.jp/map3/9/1>

河川の水位や雨量の最新情報が、リアルタイムで公開されています。



※画像はイメージです

観測地点ごとに、1時間毎・10分毎の水位を細かく知ることができます。大雨や台風の際の情報収集にお役立てください。

川の近くにお住まいの方や、周囲より低い土地にお住まいの方には特にオススメです。



防災 気象 緊急情報 避難情報

### Yahoo! 防災速報アプリ

一宮市からの緊急情報を受信できます。



緊急情報 避難情報

### エリアメール/緊急速報メール

災害・避難情報や気象庁が配信する緊急地震速報を回線混雑の影響を受けずに受信ができます。

## その他の防災情報



### 気象庁 <http://www.jma.go.jp>

警報・注意報、台風情報、解析雨量など、気象庁が発表している防災気象情報



### 愛知県「川の防災情報」

<https://www.kasen-aichi.jp>

愛知県管理河川の水位情報等



### 国土交通省防災情報提供センター

<http://www.mlit.go.jp/saigai/bosaijoho/>

リアルタイム雨量、河川情報等



### データ放送

ニュースや天気予報番組だけでなく、気象情報や防災情報について常時放送しています。