

健康相談のご案内

9か月児健康相談

(おおむね10か月の子)該当受診月の前々月に健康相談の案内が届きます。

持ち物 母子健康手帳、質問票(事前の案内に同封)、バスタオル

ところ	とき	対象児	とき	対象児	受付時間
中保健センター	10月	平成29年12月 7日～ 平成30年 1月 2日生	11月	平成30年1月 3日～ 1月29日生	午前9時～10時
			7日(水) 21日(水)		
西保健センター	10月	平成29年12月 7日～ 平成30年 1月 7日生	11月	平成30年1月 8日～ 2月 8日生	
			2日(火) 16日(火)		
北保健センター	10月	平成29年12月 1日～ 平成30年 1月 5日生	11月	平成30年1月 6日～ 2月13日生	
			4日(木) 18日(木)		

育児相談

乳幼児を持つお母さん方を対象に、
発育・発達、食事、歯、子育ての悩み
についての相談に応じます。



担当 保健師、栄養士、歯科衛生士、心理相談員

時間 午後1時～3時

持ち物 母子健康手帳、バスタオル

ところ	10月	11月
中保健センター	1日(月)	5日(月)
西保健センター	1日(月)	5日(月)
北保健センター	15日(月)	19日(月)

大人の方(40歳以上)

40歳以上の方を対象に、生活習慣病や健康管理に
ついての相談に応じます。

担当 医師、看護師

時間 午後1時30分～3時

ところ	10月	11月
神山としよりの家	25日(木)	22日(木)
奥としよりの家	3日(水)	7日(水)
千秋老人いこいの家	15日(月)	19日(月)
葉栗老人いこいの家	4日(木)	8日(木)
丹陽老人いこいの家	12日(金)	9日(金)
萩原老人福祉センター	19日(金)	16日(金)
浅井老人いこいの家	4日(木)	1日(木)
時之島老人いこいの家	26日(金)	30日(金)
北方老人いこいの家	23日(火)	27日(火)



保健師、栄養士による電話相談は
随時行っています。

中保健センター ☎72-1121 西保健センター ☎63-4833 北保健センター ☎86-1611

お子さんから大人の方

赤ちゃんからお年寄りまでを対象に、育児相談、生活習慣病の予防や食事
に関する事など、健康についての相談に応じます。

担当 保健師

☆印は栄養士による相談も行います。

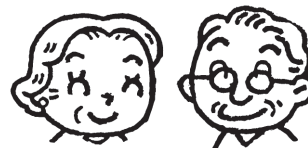
◎印は歯科衛生士による相談も行います。

時間 午前9時30分～11時30分 午後1時～3時

※尾西南部公民館は午前中のみです。

持ち物 40歳以上の方は健康手帳をお持ちください。お持ちでない方は、当日発行できます。

赤ちゃんのご相談の方は、母子健康手帳、バスタオルをお持ちください。



ところ	10月	11月	ところ	10月	11月
葉栗公民館(出張所)	3日(水)☆	7日(水)◎	奥公民館(出張所)	24日(水)☆	28日(水)◎
西成公民館(出張所)	12日(金)◎	9日(金)☆	萩原公民館(出張所)	15日(月)☆	12日(月)◎
丹陽公民館(出張所)	11日(木)◎	8日(木)☆	千秋公民館(出張所)	12日(金)☆	9日(金)◎
浅井公民館(出張所)	3日(水)◎	7日(水)☆	尾西南部公民館 ※	24日(水)◎	28日(水)☆
北方公民館(出張所)	17日(水)☆	21日(水)◎	中保健センター	毎週月～金曜日 (祝日・休日を除く)	
大和公民館(出張所)	10日(水)◎	14日(水)☆	西保健センター		
今伊勢公民館(出張所)	1日(月)◎	5日(月)☆	北保健センター		

○暴風警報が発令された場合、公民館での健康相談は中止します。

○変更になる場合がありますので詳しくは保健センターにお問い合わせください。