

健康相談のご案内

9か月児健康相談

(おおむね10か月の子)該当受診月の前々月に健康相談の案内が届きます。

持ち物 母子健康手帳、質問票(事前の案内に同封)、バスタオル

ところ	とき	対象児	とき	対象児	受付時間		
中保健センター	12月	平成30年1月30日～ 3月11日生	5日(水)	1月	平成30年3月12日～ 4月7日生	午前9時～10時	
			19日(水)				23日(水)
			26日(水)				
西保健センター	12月	平成30年2月9日～ 3月12日生	4日(火)	1月	平成30年3月13日～ 3月28日生		午前9時～10時
			18日(火)				
北保健センター	12月	平成30年2月14日～ 3月20日生	6日(木)	1月	平成30年3月21日～ 4月7日生		
			20日(木)			17日(木)	

育児相談

乳幼児を持つお母さん方を対象に、発育・発達、食事、歯、子育ての悩みについての相談に応じます。



担当 保健師、栄養士、歯科衛生士、心理相談員

時間 午後1時～3時

持ち物 母子健康手帳、バスタオル

ところ	12月	1月
中保健センター	3日(月)	7日(月)
西保健センター	3日(月)	7日(月)
北保健センター	17日(月)	21日(月)

大人の方(40歳以上)

40歳以上の方を対象に、生活習慣病や健康管理についての相談に応じます。

担当 医師、看護師

時間 午後1時30分～3時

ところ	12月	1月
神山としよりの家	27日(木)	24日(木)
奥としよりの家	5日(水)	9日(水)
千秋老人いこいの家	17日(月)	21日(月)
葉栗老人いこいの家	13日(木)	10日(木)
丹陽老人いこいの家	14日(金)	11日(金)
萩原老人福祉センター	21日(金)	18日(金)
浅井老人いこいの家	6日(木)	17日(木)
時之島老人いこいの家	21日(金)	25日(金)
北方老人いこいの家	25日(火)	22日(火)



保健師、栄養士による電話相談は随時行っています。

中保健センター ☎72-1121 西保健センター ☎63-4833 北保健センター ☎86-1611

お子さんから大人の方

赤ちゃんからお年寄りまでを対象に、育児相談、生活習慣病の予防や食事に関する事など、健康についての相談に応じます。

担当 保健師

☆印は栄養士による相談も行います。

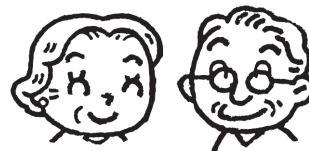
◎印は歯科衛生士による相談も行います。

時間 午前9時30分～11時30分 午後1時～3時

※尾西南部公民館は午前中のみです。

持ち物 40歳以上の方は健康手帳をお持ちください。お持ちでない方は、当日発行できます。

赤ちゃんのご相談の方は、母子健康手帳、バスタオルをお持ちください。



ところ	12月	1月	ところ	12月	1月
葉栗公民館(出張所)	5日(水)☆	16日(水)◎	奥公民館(出張所)	26日(水)☆	23日(水)◎
西成公民館(出張所)	14日(金)◎	11日(金)☆	萩原公民館(出張所)	10日(月)☆	21日(月)◎
丹陽公民館(出張所)	13日(木)◎	10日(木)☆	千秋公民館(出張所)	14日(金)☆	11日(金)◎
浅井公民館(出張所)	5日(水)◎	16日(水)☆	尾西南部公民館 ※	26日(水)◎	23日(水)☆
北方公民館(出張所)	19日(水)☆	30日(水)◎	中保健センター	毎週月～金曜日 (祝日・休日を除く)	
大和公民館(出張所)	12日(水)◎	9日(水)☆	西保健センター		
今伊勢公民館(出張所)	3日(月)◎	7日(月)☆	北保健センター		

○暴風警報が発令された場合、公民館での健康相談は中止します。

○変更になる場合がありますので詳しくは保健センターにお問い合わせください。