

健康相談のご案内

9か月児健康相談

(おおむね10か月の子)該当受診月の前々月に健康相談の案内が届きます。

持ち物 母子健康手帳、質問票(事前の案内に同封)、バスタオル

| ところ | とき | 対象児 | とき | 対象児 | 受付時間 |
|---------|----|-----------------------|--------|-----------------------|----------|
| 中保健センター | 2月 | 平成30年4月 8日～ 5月 4日生 | 6日(水) | 平成30年5月 5日～ 5月31日生 | 午前9時～10時 |
| | | | 20日(水) | | |
| 西保健センター | 2月 | 平成30年3月29日～ 4月29日生 | 5日(火) | 平成30年4月30日～ 5月31日生 | |
| | | | 19日(火) | | |
| 北保健センター | 2月 | 平成30年4月 8日～ 5月12日生 | 7日(木) | 平成30年5月13日～ 5月31日生 | |
| | | | 21日(木) | | |
| | 3月 | | 6日(水) | | |
| | 3月 | | 20日(水) | | |
| | 3月 | | 5日(火) | | |
| | 3月 | | 19日(火) | | |
| | 3月 | | 7日(木) | | |

育児相談

乳幼児を持つお母さん方を対象に、
発育・発達、食事、歯、子育ての悩み
についての相談に応じます。



担当 保健師、栄養士、歯科衛生士、心理相談員

時間 午後1時～3時

持ち物 母子健康手帳、バスタオル

| ところ | 2月 | 3月 |
|---------|--------|--------|
| 中保健センター | 4日(月) | 4日(月) |
| 西保健センター | 4日(月) | 4日(月) |
| 北保健センター | 18日(月) | 18日(月) |

大人の方(40歳以上)

40歳以上の方を対象に、生活習慣病や健康管理に
ついての相談に応じます。

担当 医師、看護師

時間 午後1時30分～3時

| ところ | 2月 | 3月 |
|------------|--------|--------|
| 神山としよりの家 | 28日(木) | 28日(木) |
| 奥としよりの家 | 6日(水) | 6日(水) |
| 千秋老人いこいの家 | 18日(月) | 18日(月) |
| 葉栗老人いこいの家 | 14日(木) | 14日(木) |
| 丹陽老人いこいの家 | 8日(金) | 8日(金) |
| 萩原老人福祉センター | 15日(金) | 15日(金) |
| 浅井老人いこいの家 | 7日(木) | 7日(木) |
| 時之島老人いこいの家 | 22日(金) | 22日(金) |
| 北方老人いこいの家 | 26日(火) | 26日(火) |



保健師、栄養士による電話相談は
随時行っています。

中保健センター ☎72-1121 西保健センター ☎63-4833 北保健センター ☎86-1611

お子さんから大人の方

赤ちゃんからお年寄りまでを対象に、育児相談、生活習慣病の予防や食事に
関することなど、健康についての相談に応じます。

担当 保健師

☆印は栄養士による相談も行います。

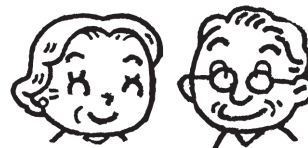
◎印は歯科衛生士による相談も行います。

時間 午前9時30分～11時30分 午後1時～3時

※尾西南部公民館は午前中のみです。

持ち物 40歳以上の方は健康手帳をお持ちください。お持ちでない方は、当日発行できます。

赤ちゃんのご相談の方は、母子健康手帳、バスタオルをお持ちください。



| ところ | 2月 | 3月 | ところ | 2月 | 3月 |
|-------------|---------|---------|------------|-----------------------|---------|
| 葉栗公民館(出張所) | 6日(水)☆ | 6日(水)◎ | 奥公民館(出張所) | 27日(水)☆ | 27日(水)◎ |
| 西成公民館(出張所) | 8日(金)◎ | 8日(金)☆ | 萩原公民館(出張所) | 18日(月)☆ | 11日(月)◎ |
| 丹陽公民館(出張所) | 14日(木)◎ | 14日(木)☆ | 千秋公民館(出張所) | 8日(金)☆ | 8日(金)◎ |
| 浅井公民館(出張所) | 6日(水)◎ | 6日(水)☆ | 尾西南部公民館 ※ | 27日(水)◎ | 27日(水)☆ |
| 北方公民館(出張所) | 20日(水)☆ | 20日(水)◎ | 中保健センター | 毎週月～金曜日 (祝日・休日を除く) | |
| 大和公民館(出張所) | 13日(水)◎ | 13日(水)☆ | 西保健センター | | |
| 今伊勢公民館(出張所) | 4日(月)◎ | 4日(月)☆ | 北保健センター | | |
| | | | | | |

○暴風警報が発令された場合、公民館での健康相談は中止します。

○変更になる場合がありますので詳しくは保健センターにお問い合わせください。