

1. 水洗化率状況

このマップは、2025年3月31日現在における水洗化率を区域別に色分けで表したものです。

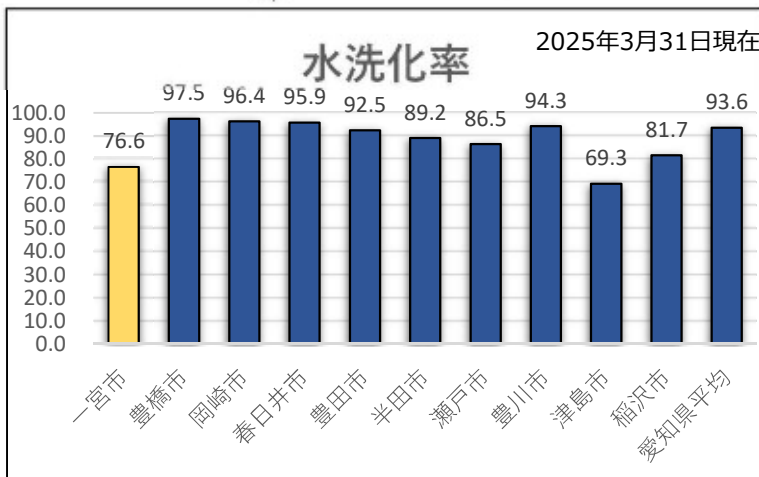
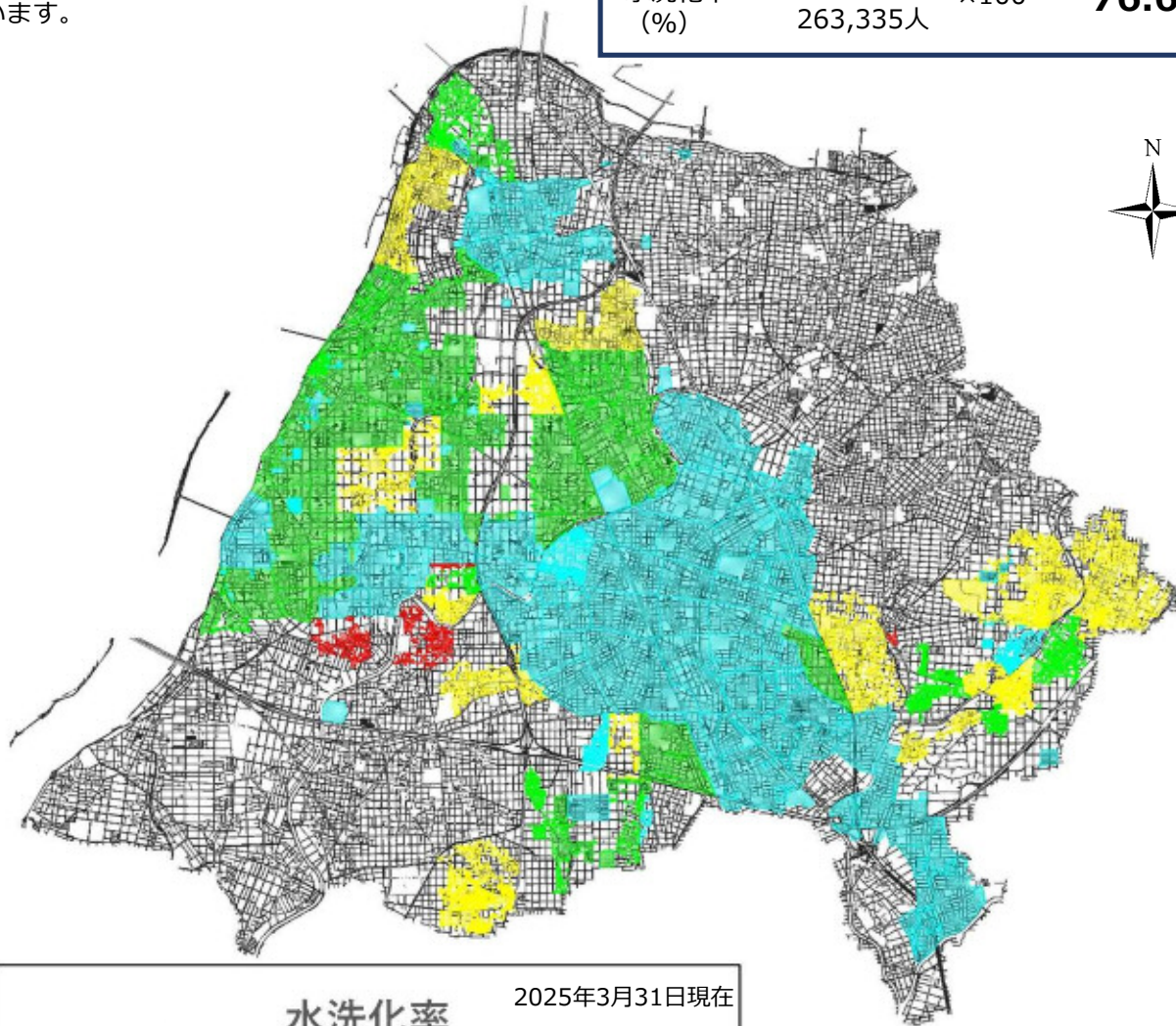
青色で色付けされた水洗化率の高い区域は、主に旧一宮市、旧尾西市、旧木曾川町の市街地で、早く（昭和から平成初期）に供用開始された区域です。供用開始された順に水洗化率が高くなる傾向となっています。

水洗化率の地区別状況図

2025年3月31日現在

$$\text{水洗化率 (\%)} = \frac{\text{下水道に接続している人口}}{\text{下水道が利用できる区域の人口}} \times 100$$

$$\text{一宮市 水洗化率 (\%)} = \frac{201,771 \text{人}}{263,335 \text{人}} \times 100 = \mathbf{76.6\%}$$



水洗化率の凡例	
■	0%～25%未満
■	25%～50%未満
■	50%～75%未満
■	75%～100%