

2018 (平成30年)

一宮市の人口動態

一宮市市民健康部市民課

一宮市民憲章

[平成19年3月28日制定]

わたしたちのまち一宮市は、木曾の清流と豊かな濃尾平野にはぐくまれ、
先人のたゆまぬ努力により、繊維を中心として発展してきました。
わたしたちは、このまちの市民であることに誇りを持ち、互いに手をたず
さえて、未来へはばたく「心ふれあう躍動のまち一宮」をつくることをめざ
し、ここにこの憲章を定めます。

1. **い**のちを大切にし、
だれもが安心して暮らせる 福祉のまちをつくります。
1. **ち**きゅうを愛し、
自然も人も共生できる 住みよいまちをつくります。
1. **の**びやかに青少年が育ち、
個性を生かす 教育と文化のまちをつくります。
1. **み**どり豊かなふるさとを守り、
活力ある産業のまちをつくります。
1. **や**さしさと思いやりに満ち、
夢と希望があふれるまちをつくります。

このまとめは、当市における平成30年1月1日から平成30年12月31日までの人口動態をまとめたものです。
この一年間の人口は552人・0.1429%の減少で、主な内容は次のとおりです。

概
要

1	総人口 (H30.12.31現在) (前年)	385,609 人 386,161 人	(男 188,428 人 (男 188,970 人	女 197,181 人 女 197,191 人)
2	自然増減 (出生) (死亡)	▲ 843 人 2,890 人 3,733 人	(男 ▲ 570 人 (男 1,457 人 (男 2,027 人	女 ▲ 273 人 女 1,433 人 女 1,706 人)
3	社会増減 (転入) (転出)	291 人 11,810 人 11,519 人	(男 28 人 (男 6,092 人 (男 6,064 人	女 263 人 女 5,718 人 女 5,455 人)
4	婚姻届出受理数	3,727 組	(当市在住者は 2,167 組)	
5	離婚届出受理数	933 組	(当市在住者は 707 組)	

目次

月別連区別人口(各月末日現在)	1
本庁・尾西月別連区別人口(各月末日現在)	2
連区別人口比較表	3
月別連区別世帯数(各月末日現在)	4
連区別世帯数比較表	5
月別連区別出生者数	6
本庁・尾西月別連区別出生者数	7
月別連区別死亡者数	8
本庁・尾西月別連区別死亡者数	9
年齢別死亡者数	10
年齢別(5歳段階)死亡者比較表	
死因別比率表	
出生・死亡連区別比較表	11
出生率・死亡率(人口1,000人に対する年間の出生・死亡者数)	12
合計特殊出生率	
月別自然増減表	13
地方別転入者数	14
地方別転出者数	15
都道府県別転入者数(日本人)	16
都道府県別転出者数(日本人)	17
月別社会増減表	18
転入・転出地方別比較表	19
転入・転出者年齢別人口(外国人住民・転出取消・職権消除等を除く)	20
転入者前住所・転出者転出先調べ(外国人住民・転出取消・職権消除等を除く)	
自然・社会増減表	21
届書受付による婚姻年齢	22
届書受付による離婚年齢	23
一宮市の1日の動き	24
一宮市の1日の動き 年次推移	

平成30年月別連区別人口

(各月末日現在)

		1月	2月	3月	4月	5月	6月	7月	8月	9月	10月	11月	12月	
一宮市	人員	386,038	386,011	385,777	385,770	385,719	385,735	385,818	385,750	385,709	385,663	385,670	385,609	一宮市
	男	188,882	188,873	188,686	188,625	188,605	188,580	188,623	188,550	188,532	188,470	188,453	188,428	
	女	197,156	197,138	197,091	197,145	197,114	197,155	197,195	197,200	197,177	197,193	197,217	197,181	
本庁	人員	62,858	62,797	62,862	62,886	62,907	62,892	62,856	62,834	62,862	62,849	62,819	62,752	本庁
	男	30,390	30,343	30,353	30,344	30,367	30,360	30,341	30,312	30,320	30,316	30,299	30,270	
	女	32,468	32,454	32,509	32,542	32,540	32,532	32,515	32,522	32,542	32,533	32,520	32,482	
葉栗	人員	16,982	16,986	16,948	16,916	16,893	16,911	16,906	16,919	16,915	16,902	16,909	16,890	葉栗
	男	8,330	8,330	8,305	8,286	8,277	8,286	8,280	8,284	8,289	8,279	8,280	8,270	
	女	8,652	8,656	8,643	8,630	8,616	8,625	8,626	8,635	8,626	8,623	8,629	8,620	
西成	人員	35,036	35,032	35,029	34,973	34,926	34,945	34,939	34,934	34,922	34,932	34,931	34,920	西成
	男	17,234	17,232	17,242	17,218	17,191	17,198	17,197	17,208	17,204	17,193	17,184	17,159	
	女	17,802	17,800	17,787	17,755	17,735	17,747	17,742	17,726	17,718	17,739	17,747	17,761	
丹陽町	人員	28,436	28,434	28,404	28,446	28,424	28,443	28,461	28,517	28,513	28,490	28,530	28,546	丹陽町
	男	14,395	14,401	14,389	14,406	14,402	14,415	14,424	14,432	14,431	14,409	14,424	14,423	
	女	14,041	14,033	14,015	14,040	14,022	14,028	14,037	14,085	14,082	14,081	14,106	14,123	
浅井町	人員	20,150	20,170	20,154	20,132	20,117	20,102	20,095	20,091	20,080	20,096	20,102	20,085	浅井町
	男	9,789	9,795	9,792	9,773	9,773	9,759	9,753	9,738	9,730	9,751	9,749	9,743	
	女	10,361	10,375	10,362	10,359	10,344	10,343	10,342	10,353	10,350	10,345	10,353	10,342	
北方町	人員	9,807	9,801	9,793	9,805	9,799	9,793	9,806	9,794	9,791	9,776	9,770	9,757	北方町
	男	4,787	4,784	4,779	4,786	4,776	4,771	4,781	4,776	4,779	4,768	4,768	4,760	
	女	5,020	5,017	5,014	5,019	5,023	5,022	5,025	5,018	5,012	5,008	5,002	4,997	
大和町	人員	42,463	42,481	42,506	42,537	42,588	42,585	42,597	42,609	42,631	42,656	42,661	42,705	大和町
	男	20,850	20,865	20,871	20,862	20,871	20,865	20,867	20,877	20,887	20,900	20,901	20,935	
	女	21,613	21,616	21,635	21,675	21,717	21,720	21,730	21,732	21,744	21,756	21,760	21,770	
今伊勢町	人員	26,596	26,584	26,505	26,508	26,508	26,509	26,550	26,515	26,506	26,467	26,455	26,482	今伊勢町
	男	13,003	13,003	12,951	12,949	12,943	12,939	12,968	12,956	12,951	12,924	12,932	12,947	
	女	13,593	13,581	13,554	13,559	13,565	13,570	13,582	13,559	13,555	13,543	13,523	13,535	
奥町	人員	14,215	14,223	14,229	14,255	14,274	14,285	14,321	14,294	14,309	14,323	14,336	14,328	奥町
	男	6,852	6,866	6,862	6,878	6,888	6,898	6,916	6,901	6,913	6,919	6,927	6,923	
	女	7,363	7,357	7,367	7,377	7,386	7,387	7,405	7,393	7,396	7,404	7,409	7,405	
萩原町	人員	18,710	18,669	18,604	18,612	18,598	18,589	18,572	18,570	18,526	18,536	18,518	18,542	萩原町
	男	9,070	9,048	9,014	9,015	9,023	9,021	9,006	9,003	8,980	8,980	8,963	8,975	
	女	9,640	9,621	9,590	9,597	9,575	9,568	9,566	9,567	9,546	9,556	9,555	9,567	
千秋町	人員	17,493	17,487	17,476	17,474	17,479	17,468	17,505	17,488	17,470	17,468	17,480	17,456	千秋町
	男	8,591	8,589	8,581	8,578	8,582	8,573	8,584	8,571	8,569	8,573	8,571	8,563	
	女	8,902	8,898	8,895	8,896	8,897	8,895	8,921	8,917	8,901	8,895	8,909	8,893	
尾西	人員	59,000	59,009	58,939	58,910	58,897	58,893	58,893	58,878	58,888	58,866	58,874	58,877	尾西
	男	28,757	28,757	28,718	28,714	28,705	28,692	28,698	28,685	28,682	28,656	28,660	28,673	
	女	30,243	30,252	30,221	30,196	30,192	30,201	30,195	30,193	30,206	30,210	30,214	30,204	
木曾川	人員	34,292	34,338	34,328	34,316	34,309	34,320	34,317	34,307	34,296	34,302	34,285	34,269	木曾川
	男	16,834	16,860	16,829	16,816	16,807	16,803	16,808	16,807	16,797	16,802	16,795	16,787	
	女	17,458	17,478	17,499	17,500	17,502	17,517	17,509	17,500	17,499	17,500	17,490	17,482	
内外国人住民	人員	5,832	5,825	5,814	5,880	5,888	5,894	5,909	5,979	5,951	5,982	6,028	6,102	内外国人住民
	男	2,472	2,456	2,447	2,464	2,462	2,475	2,476	2,516	2,512	2,526	2,542	2,578	
	女	3,360	3,369	3,367	3,416	3,426	3,419	3,433	3,463	3,439	3,456	3,486	3,524	

平成30年本庁・尾西月別連区別人口

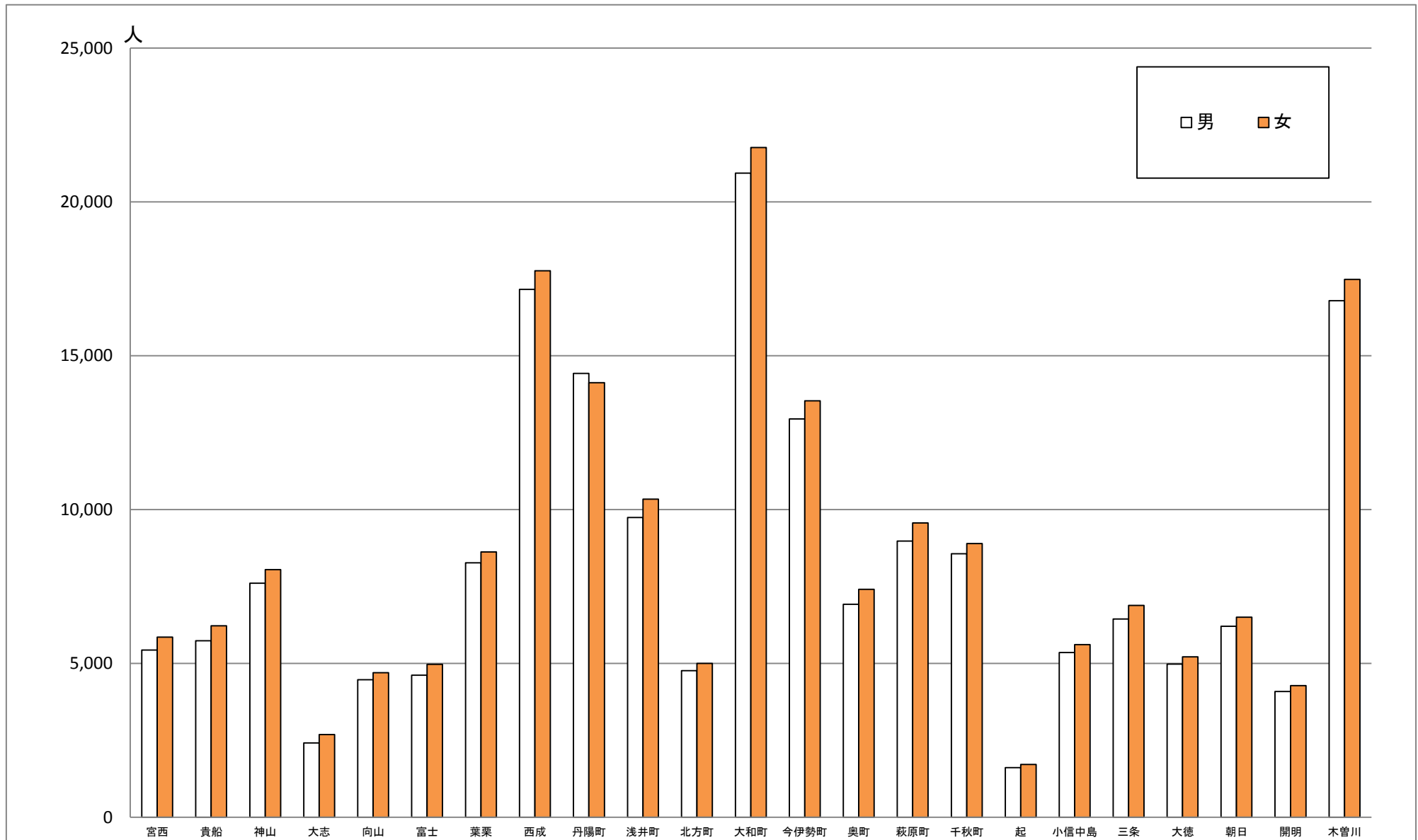
(各月末日現在)

		1月	2月	3月	4月	5月	6月	7月	8月	9月	10月	11月	12月	
本 庁	人員	62,858	62,797	62,862	62,886	62,907	62,892	62,856	62,834	62,862	62,849	62,819	62,752	本 庁
	男	30,390	30,343	30,353	30,344	30,367	30,360	30,341	30,312	30,320	30,316	30,299	30,270	
	女	32,468	32,454	32,509	32,542	32,540	32,532	32,515	32,522	32,542	32,533	32,520	32,482	
宮 西	人員	11,369	11,322	11,310	11,315	11,311	11,329	11,293	11,290	11,291	11,290	11,275	11,286	宮 西
	男	5,490	5,457	5,450	5,451	5,447	5,462	5,443	5,439	5,440	5,435	5,435	5,432	
	女	5,879	5,865	5,860	5,864	5,864	5,867	5,850	5,851	5,851	5,855	5,840	5,854	
貴 船	人員	12,003	12,003	12,015	12,007	12,020	12,018	12,009	11,987	11,980	11,974	11,981	11,956	貴 船
	男	5,770	5,768	5,763	5,761	5,769	5,765	5,756	5,739	5,740	5,743	5,742	5,732	
	女	6,233	6,235	6,252	6,246	6,251	6,253	6,253	6,248	6,240	6,231	6,239	6,224	
神 山	人員	15,712	15,683	15,662	15,693	15,696	15,674	15,637	15,644	15,675	15,670	15,670	15,658	神 山
	男	7,624	7,614	7,602	7,623	7,634	7,625	7,610	7,609	7,619	7,617	7,615	7,608	
	女	8,088	8,069	8,060	8,070	8,062	8,049	8,027	8,035	8,056	8,053	8,055	8,050	
大 志	人員	5,004	5,046	5,110	5,103	5,104	5,113	5,118	5,104	5,098	5,101	5,107	5,099	大 志
	男	2,369	2,389	2,416	2,411	2,416	2,420	2,421	2,414	2,408	2,410	2,415	2,412	
	女	2,635	2,657	2,694	2,692	2,688	2,693	2,697	2,690	2,690	2,691	2,692	2,687	
向 山	人員	9,149	9,135	9,144	9,160	9,164	9,156	9,175	9,189	9,195	9,187	9,175	9,168	向 山
	男	4,470	4,464	4,464	4,459	4,462	4,457	4,468	4,468	4,473	4,472	4,465	4,469	
	女	4,679	4,671	4,680	4,701	4,702	4,699	4,707	4,721	4,722	4,715	4,710	4,699	
富 士	人員	9,621	9,608	9,621	9,608	9,612	9,602	9,624	9,620	9,623	9,627	9,611	9,585	富 士
	男	4,667	4,651	4,658	4,639	4,639	4,631	4,643	4,643	4,640	4,639	4,627	4,617	
	女	4,954	4,957	4,963	4,969	4,973	4,971	4,981	4,977	4,983	4,988	4,984	4,968	

		1月	2月	3月	4月	5月	6月	7月	8月	9月	10月	11月	12月	
尾 西	人員	59,000	59,009	58,939	58,910	58,897	58,893	58,893	58,878	58,888	58,866	58,874	58,877	尾 西
	男	28,757	28,757	28,718	28,714	28,705	28,692	28,698	28,685	28,682	28,656	28,660	28,673	
	女	30,243	30,252	30,221	30,196	30,192	30,201	30,195	30,193	30,206	30,210	30,214	30,204	
起	人員	3,354	3,369	3,364	3,349	3,358	3,358	3,348	3,347	3,345	3,340	3,338	3,326	起
	男	1,622	1,620	1,620	1,616	1,620	1,618	1,615	1,612	1,611	1,609	1,608	1,609	
	女	1,732	1,749	1,744	1,733	1,738	1,740	1,733	1,735	1,734	1,731	1,730	1,717	
小信中島	人員	11,024	11,022	10,981	10,969	10,986	10,978	10,979	10,989	10,975	10,979	10,966	10,958	小信中島
	男	5,364	5,365	5,345	5,345	5,359	5,351	5,358	5,362	5,357	5,354	5,347	5,349	
	女	5,660	5,657	5,636	5,624	5,627	5,627	5,621	5,627	5,618	5,625	5,619	5,609	
三 条	人員	13,289	13,294	13,315	13,319	13,293	13,297	13,285	13,285	13,281	13,278	13,287	13,328	三 条
	男	6,452	6,448	6,457	6,455	6,434	6,428	6,423	6,422	6,418	6,413	6,426	6,444	
	女	6,837	6,846	6,858	6,864	6,859	6,869	6,862	6,863	6,863	6,865	6,861	6,884	
大 徳	人員	10,255	10,247	10,238	10,228	10,224	10,209	10,214	10,193	10,204	10,206	10,202	10,192	大 徳
	男	5,002	5,007	4,998	4,998	4,998	4,983	4,982	4,980	4,981	4,986	4,984	4,978	
	女	5,253	5,240	5,240	5,230	5,226	5,226	5,232	5,213	5,223	5,220	5,218	5,214	
朝 日	人員	12,719	12,711	12,674	12,684	12,685	12,705	12,712	12,713	12,728	12,717	12,711	12,712	朝 日
	男	6,208	6,202	6,190	6,195	6,194	6,209	6,213	6,211	6,223	6,207	6,209	6,210	
	女	6,511	6,509	6,484	6,489	6,491	6,496	6,499	6,502	6,505	6,510	6,502	6,502	
開 明	人員	8,359	8,366	8,367	8,361	8,351	8,346	8,355	8,351	8,355	8,346	8,370	8,361	開 明
	男	4,109	4,115	4,108	4,105	4,100	4,103	4,107	4,098	4,092	4,087	4,086	4,083	
	女	4,250	4,251	4,259	4,256	4,251	4,243	4,248	4,253	4,263	4,259	4,284	4,278	

連区別人口比較表

(平成30年12月31日現在)



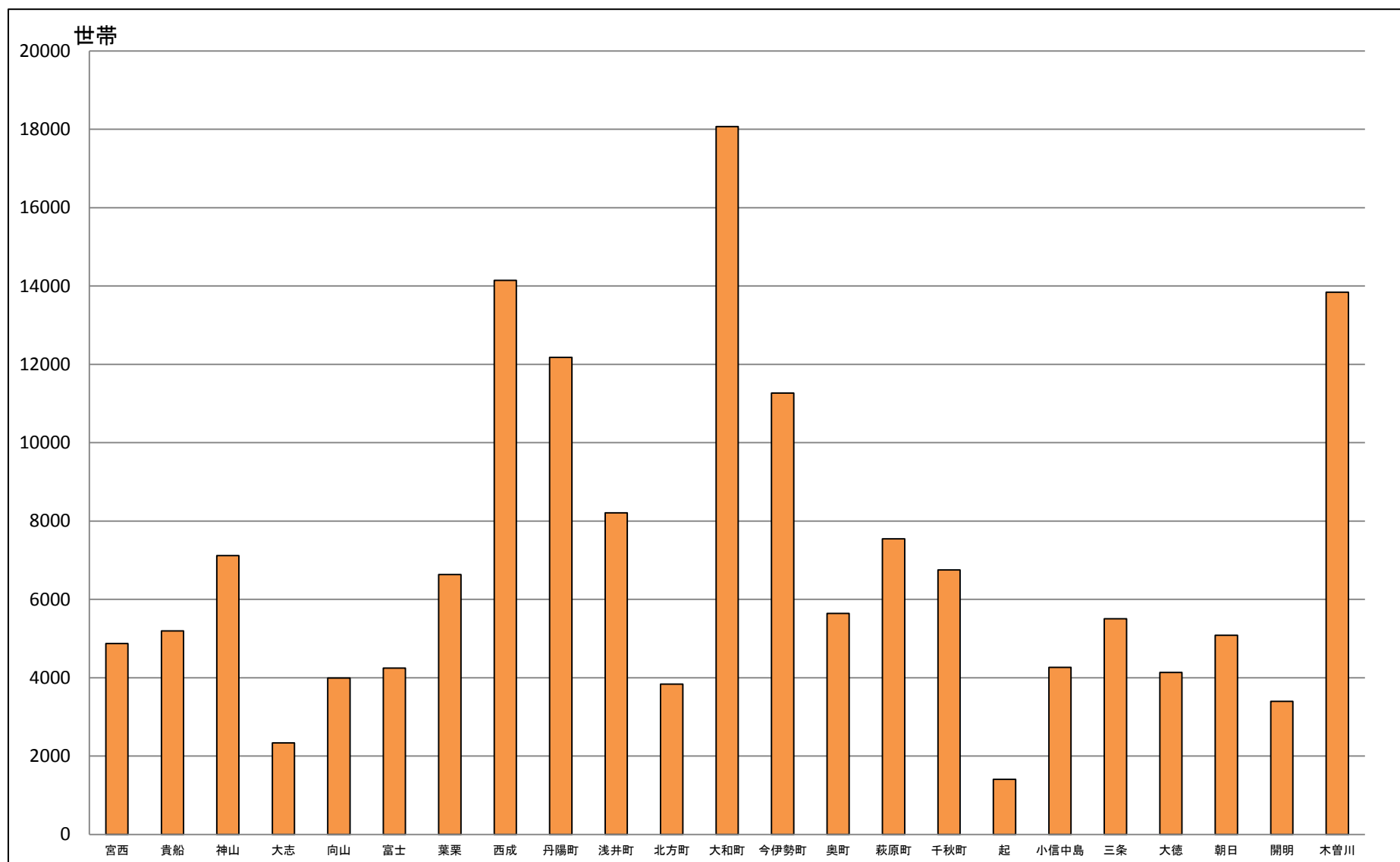
平成30年月別連区別世帯数

(各月末日現在)

	1月	2月	3月	4月	5月	6月	7月	8月	9月	10月	11月	12月	
一宮市	158,178	158,255	158,534	158,840	158,946	159,014	159,095	159,282	159,312	159,451	159,598	159,659	一宮市
本庁(宮西～富士)	27,604	27,574	27,675	27,749	27,787	27,783	27,761	27,778	27,773	27,794	27,796	27,756	本庁(宮西～富士)
宮西	4,896	4,876	4,873	4,879	4,878	4,880	4,861	4,866	4,863	4,868	4,856	4,870	宮西
貴船	5,168	5,173	5,198	5,204	5,217	5,219	5,208	5,210	5,199	5,202	5,207	5,197	貴船
神山	7,091	7,080	7,073	7,111	7,116	7,110	7,092	7,105	7,118	7,123	7,132	7,116	神山
大志	2,258	2,275	2,326	2,326	2,329	2,341	2,341	2,336	2,334	2,337	2,338	2,337	大志
向山	3,953	3,938	3,948	3,973	3,979	3,975	3,990	3,991	3,994	3,997	3,996	3,989	向山
富士	4,238	4,232	4,257	4,256	4,268	4,258	4,269	4,270	4,265	4,267	4,267	4,247	富士
葉栗	6,548	6,552	6,550	6,562	6,560	6,563	6,576	6,602	6,615	6,612	6,624	6,631	葉栗
西成	14,029	14,031	14,066	14,074	14,051	14,066	14,075	14,094	14,106	14,121	14,129	14,143	西成
丹陽町	12,014	12,019	12,022	12,065	12,061	12,080	12,083	12,115	12,104	12,116	12,161	12,177	丹陽町
浅井町	8,156	8,163	8,161	8,162	8,170	8,173	8,172	8,186	8,182	8,202	8,200	8,210	浅井町
北方町	3,799	3,802	3,804	3,812	3,812	3,819	3,831	3,831	3,834	3,831	3,837	3,834	北方町
大和町	17,848	17,871	17,927	17,955	17,974	17,972	17,977	17,987	18,005	18,020	18,051	18,071	大和町
今伊勢町	11,151	11,168	11,177	11,212	11,233	11,228	11,249	11,250	11,247	11,254	11,251	11,268	今伊勢町
奥町	5,549	5,559	5,585	5,606	5,623	5,624	5,636	5,634	5,632	5,637	5,646	5,640	奥町
萩原町	7,510	7,502	7,489	7,505	7,504	7,514	7,516	7,544	7,524	7,535	7,529	7,547	萩原町
千秋町	6,684	6,687	6,692	6,705	6,714	6,716	6,728	6,716	6,720	6,732	6,746	6,752	千秋町
尾西(起～開明)	23,547	23,576	23,613	23,645	23,650	23,653	23,670	23,707	23,738	23,740	23,777	23,787	尾西(起～開明)
起	1,390	1,396	1,401	1,401	1,403	1,405	1,407	1,404	1,408	1,407	1,407	1,405	起
小信中島	4,237	4,239	4,239	4,245	4,254	4,244	4,241	4,253	4,254	4,258	4,264	4,264	小信中島
三条	5,458	5,463	5,485	5,499	5,480	5,480	5,479	5,484	5,480	5,477	5,488	5,504	三条
大徳	4,071	4,072	4,089	4,095	4,101	4,101	4,105	4,116	4,128	4,129	4,137	4,133	大徳
朝日	5,016	5,023	5,014	5,021	5,024	5,033	5,044	5,055	5,068	5,073	5,075	5,082	朝日
開明	3,375	3,383	3,385	3,384	3,388	3,390	3,394	3,395	3,400	3,396	3,406	3,399	開明
木曾川	13,739	13,751	13,773	13,788	13,807	13,823	13,821	13,838	13,832	13,857	13,851	13,843	木曾川

連區別世帯数比較表

(平成30年12月31日現在)



平成30年月別連区別出生者数

		合計	1月	2月	3月	4月	5月	6月	7月	8月	9月	10月	11月	12月	
一宮市	人員	2,890	254	226	241	211	258	219	255	238	234	258	236	260	一宮市
	男	1,457	129	113	120	109	127	109	129	119	118	126	123	135	
	女	1,433	125	113	121	102	131	110	126	119	116	132	113	125	
本庁	人員	477	55	34	37	41	39	33	41	36	40	41	41	39	本庁
	男	245	24	20	22	19	17	15	26	14	20	23	23	22	
	女	232	31	14	15	22	22	18	15	22	20	18	18	17	
葉栗	人員	92	6	14	7	5	11	8	6	5	8	5	6	11	葉栗
	男	46	3	8	2	3	5	4	4	3	5	1	3	5	
	女	46	3	6	5	2	6	4	2	2	3	4	3	6	
西成	人員	234	19	22	28	18	21	15	15	16	20	18	19	23	西成
	男	121	13	6	14	9	15	8	8	10	10	9	9	10	
	女	113	6	16	14	9	6	7	7	6	10	9	10	13	
丹陽町	人員	329	30	26	25	19	30	23	25	30	30	30	31	30	丹陽町
	男	160	14	17	13	9	14	11	11	16	13	12	18	12	
	女	169	16	9	12	10	16	12	14	14	17	18	13	18	
浅井町	人員	100	9	5	8	8	6	9	6	10	7	13	10	9	浅井町
	男	47	5	0	4	3	4	4	2	3	2	9	6	5	
	女	53	4	5	4	5	2	5	4	7	5	4	4	4	
北方町	人員	58	5	3	7	6	10	3	5	2	2	5	6	4	北方町
	男	31	3	3	4	3	3	1	3	2	1	1	6	1	
	女	27	2	0	3	3	7	2	2	0	1	4	0	3	
大和町	人員	345	28	28	26	23	38	23	34	32	23	35	22	33	大和町
	男	171	12	11	16	12	18	8	16	19	14	18	10	17	
	女	174	16	17	10	11	20	15	18	13	9	17	12	16	
今伊勢町	人員	239	21	16	21	15	19	20	28	20	30	17	17	15	今伊勢町
	男	120	12	7	9	9	8	11	15	9	16	6	8	10	
	女	119	9	9	12	6	11	9	13	11	14	11	9	5	
奥町	人員	102	7	6	7	6	8	11	9	7	9	11	16	5	奥町
	男	55	3	4	5	3	5	7	2	4	5	6	9	2	
	女	47	4	2	2	3	3	4	7	3	4	5	7	3	
萩原町	人員	98	9	8	7	11	7	6	8	10	3	14	7	8	萩原町
	男	50	5	5	3	6	5	3	2	8	2	3	2	6	
	女	48	4	3	4	5	2	3	6	2	1	11	5	2	
千秋町	人員	104	6	5	8	4	9	9	14	10	10	8	7	14	千秋町
	男	58	4	2	3	3	4	5	7	4	5	5	6	10	
	女	46	2	3	5	1	5	4	7	6	5	3	1	4	
尾西	人員	402	34	36	29	30	36	37	33	37	26	36	30	38	尾西
	男	200	18	17	12	15	18	22	21	17	11	18	13	18	
	女	202	16	19	17	15	18	15	12	20	15	18	17	20	
木曾川	人員	310	25	23	31	25	24	22	31	23	26	25	24	31	木曾川
	男	153	13	13	13	15	11	10	12	10	14	15	10	17	
	女	157	12	10	18	10	13	12	19	13	12	10	14	14	

平成30年本庁・尾西月別連区別出生者数

		合 計	1月	2月	3月	4月	5月	6月	7月	8月	9月	10月	11月	12月	
本 庁	人員	477	55	34	37	41	39	33	41	36	40	41	41	39	本 庁
	男	245	24	20	22	19	17	15	26	14	20	23	23	22	
	女	232	31	14	15	22	22	22	18	22	20	18	18	17	
宮 西	人員	67	7	2	4	10	4	7	5	4	5	6	10	3	宮 西
	男	37	2	1	2	4	2	5	5	3	2	3	7	1	
	女	30	5	1	2	6	2	2	0	1	3	3	3	2	
貴 船	人員	80	5	6	9	7	7	4	6	5	9	8	7	7	貴 船
	男	40	0	6	6	3	0	0	5	2	5	4	4	5	
	女	40	5	0	3	4	7	4	1	3	4	4	3	2	
神 山	人員	135	19	12	7	13	17	9	9	10	13	11	6	9	神 山
	男	73	8	9	5	8	10	5	4	4	5	7	4	4	
	女	62	11	3	2	5	7	4	5	6	8	4	2	5	
大 志	人員	22	4	1	2	2	1	0	3	2	0	3	2	2	大 志
	男	12	2	0	2	0	1	0	1	1	0	2	1	2	
	女	10	2	1	0	2	0	0	2	1	0	1	1	0	
向 山	人員	95	10	7	7	5	7	7	9	12	7	8	8	8	向 山
	男	43	4	3	2	2	4	2	4	3	5	5	4	5	
	女	52	6	4	5	3	3	5	5	9	2	3	4	3	
富 士	人員	78	10	6	8	4	3	6	9	3	6	5	8	10	富 士
	男	40	8	1	5	2	0	3	7	1	3	2	3	5	
	女	38	2	5	3	2	3	3	2	2	3	3	5	5	

		合 計	1月	2月	3月	4月	5月	6月	7月	8月	9月	10月	11月	12月	
尾 西	人員	402	34	36	29	30	36	37	33	37	26	36	30	38	尾 西
	男	200	18	17	12	15	18	22	21	17	11	18	13	18	
	女	202	16	19	17	15	18	15	12	20	15	18	17	20	
起	人員	19	0	7	2	1	1	0	1	3	0	1	2	1	起
	男	6	0	0	0	1	1	0	1	0	0	0	2	1	
	女	13	0	7	2	0	0	0	0	3	0	1	0	0	
小 信 中 島	人員	75	7	7	7	5	10	7	8	8	3	1	7	5	小 信 中 島
	男	48	5	5	5	4	7	6	6	4	0	0	3	3	
	女	27	2	2	2	1	3	1	2	4	3	1	4	2	
三 条	人員	117	11	8	7	10	11	10	10	11	8	12	4	15	三 条
	男	53	6	3	2	5	6	4	7	3	4	5	2	6	
	女	64	5	5	5	5	5	6	3	8	4	7	2	9	
大 徳	人員	75	6	5	5	8	5	7	7	5	5	10	7	5	大 徳
	男	36	4	3	1	3	1	3	5	3	2	7	2	2	
	女	39	2	2	4	5	4	4	2	2	3	3	5	3	
朝 日	人員	52	1	3	3	1	5	8	5	5	5	5	6	5	朝 日
	男	23	0	1	2	0	1	4	2	3	3	2	3	2	
	女	29	1	2	1	1	4	4	3	2	2	3	3	3	
開 明	人員	64	9	6	5	5	4	5	2	5	5	7	4	7	開 明
	男	34	3	5	2	2	2	5	0	4	2	4	1	4	
	女	30	6	1	3	3	2	0	2	1	3	3	3	3	

平成30年月別連区別死亡者数

		合 計	1月	2月	3月	4月	5月	6月	7月	8月	9月	10月	11月	12月	
一 宮 市	人 員	3,733	408	343	335	291	304	244	282	311	260	328	306	321	一 宮 市
	男	2,027	219	173	181	154	155	141	148	180	156	176	173	171	
	女	1,706	189	170	154	137	149	103	134	131	104	152	133	150	
本 庁	人 員	650	75	61	57	54	39	49	51	54	44	57	50	59	本 庁
	男	361	44	35	33	32	17	23	28	34	25	31	29	30	
	女	289	31	26	24	22	22	26	23	20	19	26	21	29	
葉 栗	人 員	161	16	8	16	10	11	11	11	13	12	17	16	20	葉 栗
	男	95	9	2	11	4	6	8	5	7	7	11	12	13	
	女	66	7	6	5	6	5	3	6	6	5	6	4	7	
西 成	人 員	299	27	27	26	22	27	23	21	22	23	34	22	25	西 成
	男	174	16	12	15	10	18	10	12	11	20	20	13	17	
	女	125	11	15	11	12	9	13	9	11	3	14	9	8	
丹 陽 町	人 員	206	31	20	17	17	17	11	14	11	11	19	21	17	丹 陽 町
	男	113	14	9	8	11	8	9	9	5	6	10	14	10	
	女	93	17	11	9	6	9	2	5	6	5	9	7	7	
浅 井 町	人 員	199	19	20	16	16	14	11	19	20	11	19	15	19	浅 井 町
	男	102	8	8	8	8	6	7	11	15	6	7	9	9	
	女	97	11	12	8	8	8	4	8	5	5	12	6	10	
北 方 町	人 員	114	13	15	11	5	9	11	7	8	6	8	9	12	北 方 町
	男	65	8	9	7	2	5	5	2	4	3	7	5	8	
	女	49	5	6	4	3	4	6	5	4	3	1	4	4	
大 和 町	人 員	396	40	25	37	34	35	24	33	34	29	36	40	29	大 和 町
	男	210	22	14	17	16	21	14	19	18	17	17	23	12	
	女	186	18	11	20	18	14	10	14	16	12	19	17	17	
今 伊 勢 町	人 員	245	24	27	24	17	24	16	20	15	22	18	18	20	今 伊 勢 町
	男	121	10	12	12	9	11	5	12	10	12	10	8	10	
	女	124	14	15	12	8	13	11	8	5	10	8	10	10	
奥 町	人 員	120	15	10	10	8	9	6	7	16	5	12	11	11	奥 町
	男	54	6	5	6	4	4	3	2	7	3	4	5	5	
	女	66	9	5	4	4	5	3	5	9	2	8	6	6	
萩 原 町	人 員	242	30	27	28	14	29	7	19	22	16	18	17	15	萩 原 町
	男	139	17	13	15	8	16	7	11	16	10	7	10	9	
	女	103	13	14	13	6	13	0	8	6	6	11	7	6	
千 秋 町	人 員	157	20	17	7	11	14	17	10	9	8	12	10	22	千 秋 町
	男	83	8	9	5	5	7	10	3	5	3	9	5	14	
	女	74	12	8	2	6	7	7	7	4	5	3	5	8	
尾 西	人 員	589	56	48	61	54	49	35	48	55	39	46	47	51	尾 西
	男	327	38	26	34	27	24	26	26	30	19	28	26	25	
	女	262	18	22	27	27	25	11	22	25	20	18	21	26	
木 曾 川	人 員	355	42	38	25	29	27	23	22	32	34	32	30	21	木 曾 川
	男	183	19	19	10	18	12	16	8	18	25	15	14	9	
	女	172	23	19	15	11	15	7	14	14	9	17	16	12	

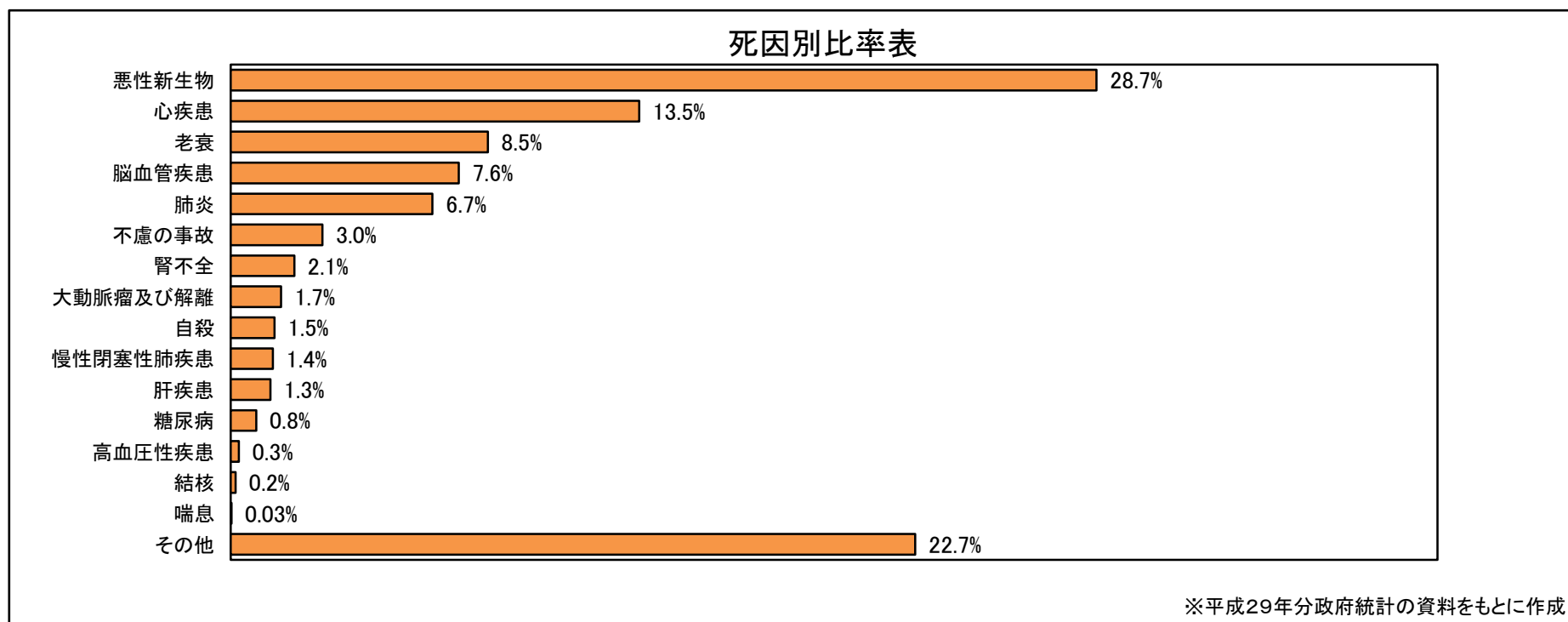
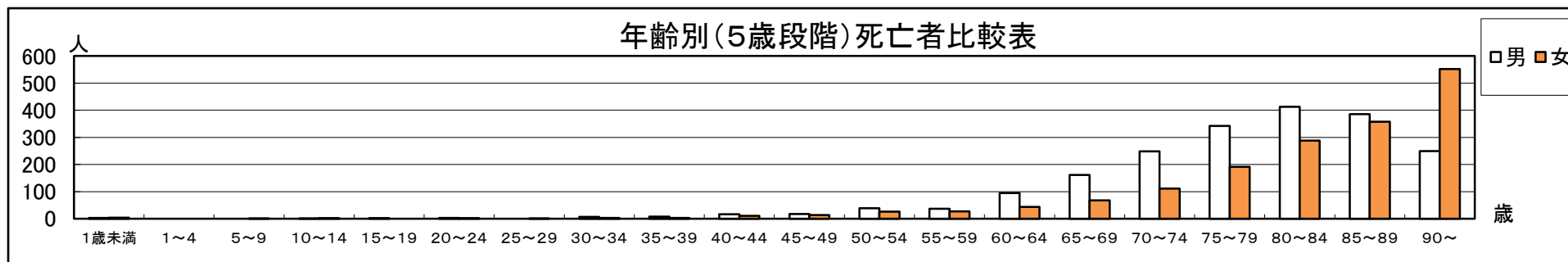
平成30年本庁・尾西月別連区別死亡者数

		合 計	1月	2月	3月	4月	5月	6月	7月	8月	9月	10月	11月	12月	
本 庁	人員	650	75	61	57	54	39	49	51	54	44	57	50	59	本 庁
	男	361	44	35	33	32	17	23	28	34	25	31	29	30	
	女	289	31	26	24	22	22	26	23	20	19	26	21	29	
宮 西	人員	128	14	15	14	13	8	7	13	11	5	12	9	7	宮 西
	男	78	7	9	8	8	5	3	9	8	3	9	4	5	
	女	50	7	6	6	5	3	4	4	3	2	3	5	2	
貴 船	人員	113	6	10	9	10	3	10	10	11	10	10	11	13	貴 船
	男	66	4	9	4	6	2	5	7	6	4	7	7	5	
	女	47	2	1	5	4	1	5	3	5	6	3	4	8	
神 山	人員	155	21	14	7	15	11	13	12	14	12	9	14	13	神 山
	男	78	13	6	6	10	2	5	2	9	6	3	7	9	
	女	77	8	8	1	5	9	8	10	5	6	6	7	4	
大 志	人員	52	9	2	3	8	1	3	3	3	6	4	4	6	大 志
	男	29	3	0	3	5	1	2	3	2	4	1	3	2	
	女	23	6	2	0	3	0	1	0	1	2	3	1	4	
向 山	人員	97	12	9	13	3	8	8	4	5	5	10	8	12	向 山
	男	51	9	3	7	1	4	3	2	3	4	5	6	4	
	女	46	3	6	6	2	4	5	2	2	1	5	2	8	
富 士	人員	105	13	11	11	5	8	8	9	10	6	12	4	8	富 士
	男	59	8	8	5	2	3	5	5	6	4	6	2	5	
	女	46	5	3	6	3	5	3	4	4	2	6	2	3	

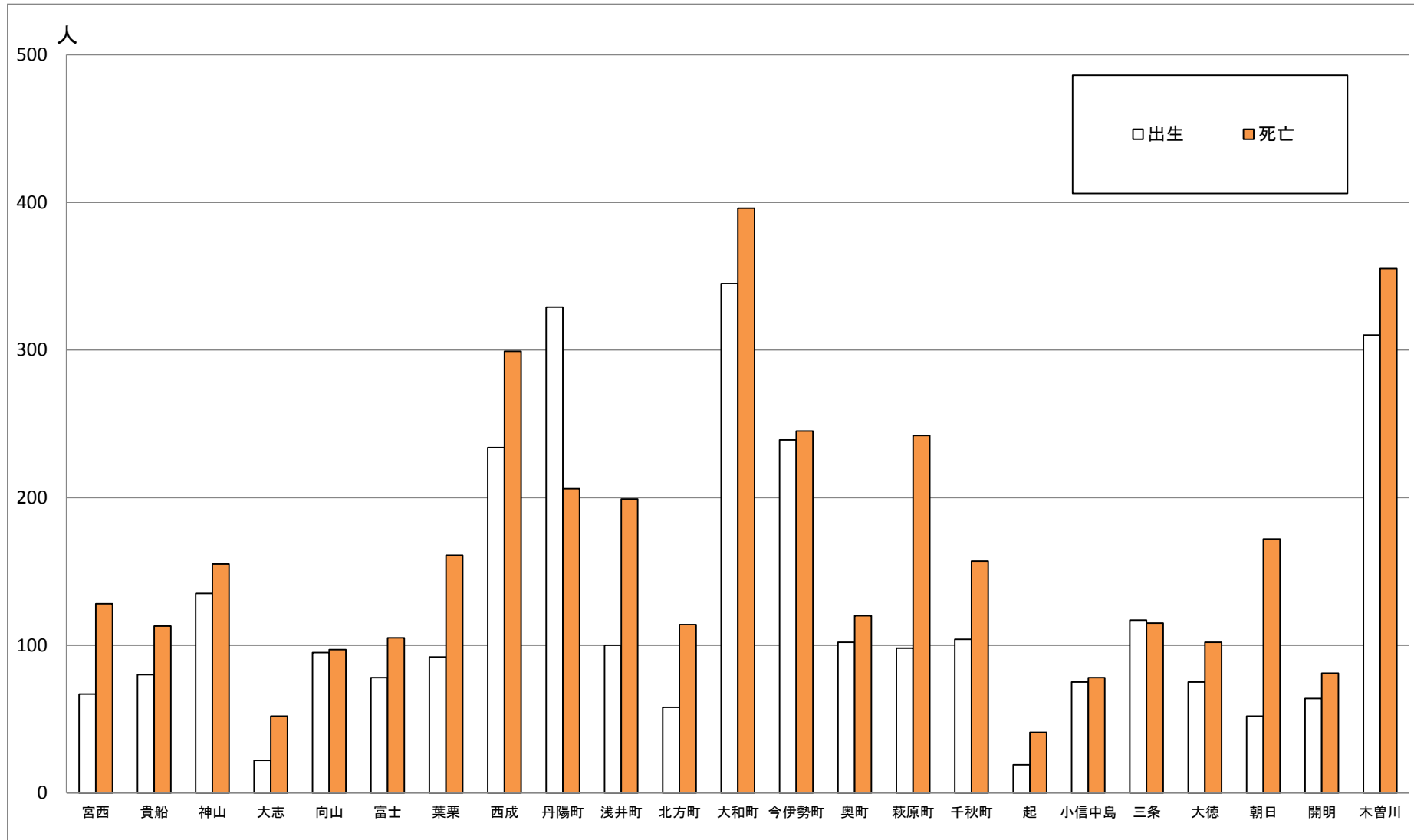
		合 計	1月	2月	3月	4月	5月	6月	7月	8月	9月	10月	11月	12月	
尾 西	人員	589	56	48	61	54	49	35	48	55	39	46	47	51	尾 西
	男	327	38	26	34	27	24	24	26	30	19	28	26	25	
	女	262	18	22	27	27	25	11	22	25	20	18	21	26	
起	人員	41	1	3	1	5	4	3	5	8	2	1	4	4	起
	男	17	0	1	1	0	2	2	3	4	2	0	2	0	
	女	24	1	2	0	5	2	1	2	4	0	1	2	4	
小信中島	人員	78	5	6	11	8	3	5	7	10	7	3	8	5	小信中島
	男	43	1	4	6	4	1	4	4	7	2	3	6	1	
	女	35	4	2	5	4	2	1	3	3	5	0	2	4	
三 条	人員	115	13	10	9	8	12	9	8	6	9	12	8	11	三 条
	男	62	7	4	8	5	8	5	2	3	4	6	2	8	
	女	53	6	6	1	3	4	4	6	3	5	6	6	3	
大 徳	人員	102	12	11	13	8	3	9	9	9	4	6	11	7	大 徳
	男	61	10	4	7	2	1	7	5	6	1	4	8	6	
	女	41	2	7	6	6	2	2	4	3	3	2	3	1	
朝 日	人員	172	18	13	23	13	17	5	14	15	8	14	13	19	朝 日
	男	94	14	8	9	11	7	3	9	5	5	9	6	8	
	女	78	4	5	14	2	10	2	5	10	3	5	7	11	
開 明	人員	81	7	5	4	12	10	4	5	7	9	10	3	5	開 明
	男	50	6	5	3	5	5	3	3	5	5	6	2	2	
	女	31	1	0	1	7	5	1	2	2	4	4	1	3	

年齢別死亡者数

	1歳未満	1～4	5～9	10～14	15～19	20～24	25～29	30～34	35～39	40～44	45～49	50～54	55～59	60～64	65～69	70～74	75～79	80～84	85～89	90～	合計
男	3	0	0	1	2	3	0	7	8	16	17	39	37	95	161	248	342	413	386	249	2,027
女	4	0	1	2	0	2	1	3	3	11	14	26	27	44	68	111	191	288	358	552	1,706
合計	7	0	1	3	2	5	1	10	11	27	31	65	64	139	229	359	533	701	744	801	3,733

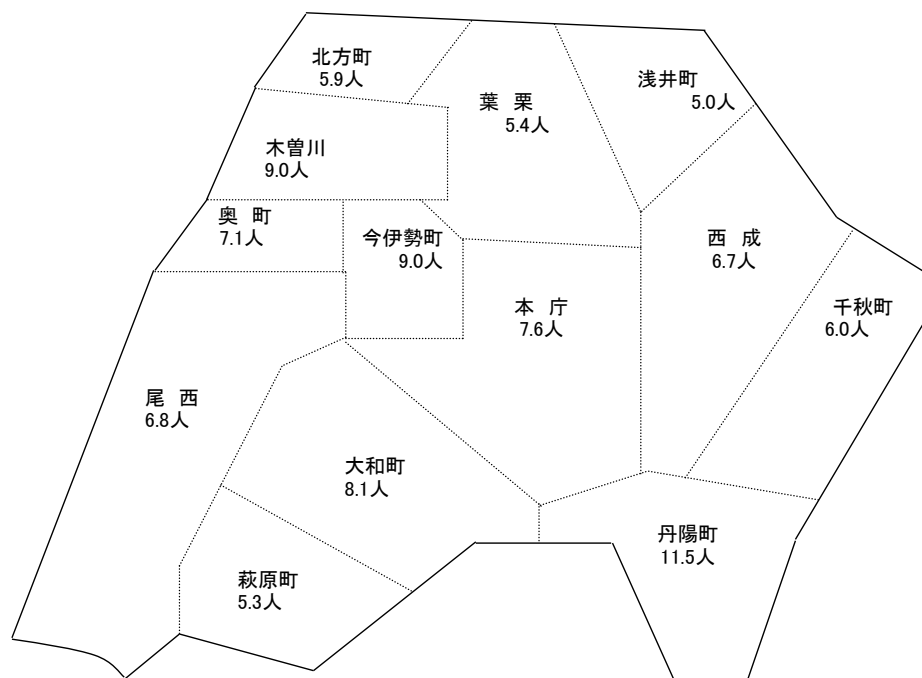


平成30年出生・死亡連区別比較表



出生率・死亡率(人口1,000人に対する年間の出生・死亡者数)

出生率

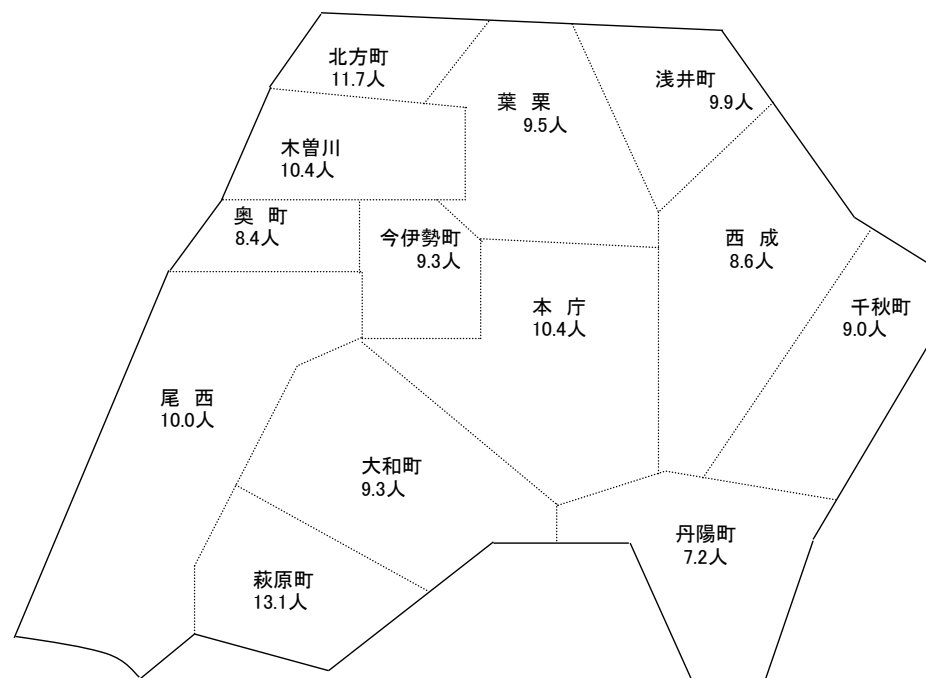


一宮市全体 7.5 人

合計特殊出生率 1.45 人

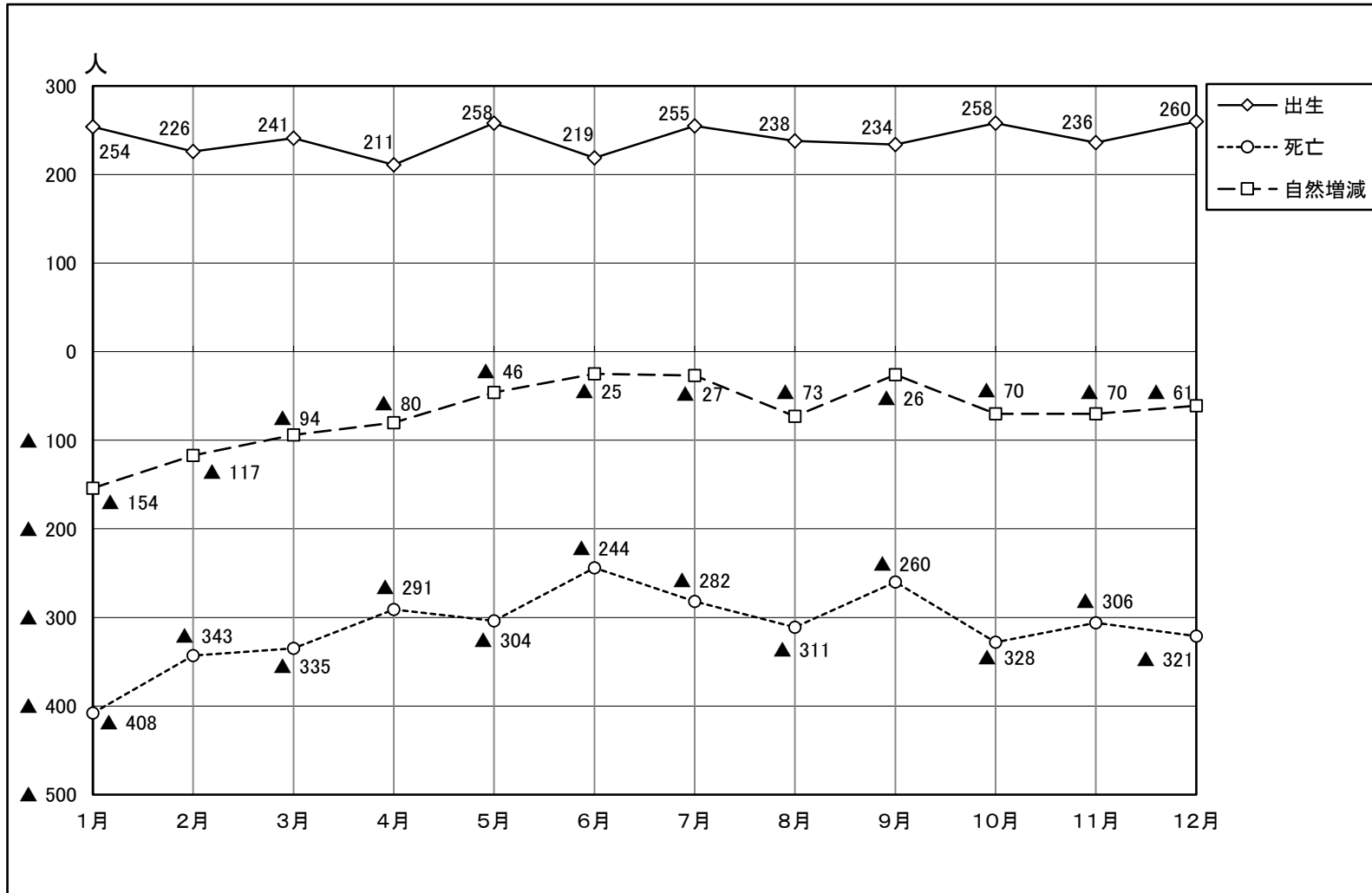
※「15歳～49歳までの女性の年齢別出生率を合計したもの」で、1人の女性がその年齢別出生率で一生の間に生むとしたときの子どもの数

死亡率



一宮市全体 9.7 人

月別自然増減表



平成30年地方別転入者数

		合計	1月	2月	3月	4月	5月	6月	7月	8月	9月	10月	11月	12月	
合計	人員	11,810	848	854	1,936	1,323	875	785	902	897	775	951	832	832	合計
	男	6,092	428	442	975	676	455	418	458	466	413	477	439	445	
	女	5,718	420	412	961	647	420	367	444	431	362	474	393	387	
北海道地方	人員	80	0	2	16	14	8	5	4	6	7	6	6	6	北海道地方
	男	44	0	1	13	4	3	3	3	5	3	3	3	3	
	女	36	0	1	3	10	5	2	1	1	4	3	3	3	
東北地方	人員	98	4	5	27	14	5	7	4	8	3	9	5	7	東北地方
	男	50	1	3	13	9	2	1	3	3	3	5	3	4	
	女	48	3	2	14	5	3	6	1	5	0	4	2	3	
関東地方	人員	796	45	42	152	141	59	53	63	38	44	63	40	56	関東地方
	男	467	27	23	86	89	31	30	43	21	23	36	21	37	
	女	329	18	19	66	52	28	23	20	17	21	27	19	19	
北陸地方	人員	160	9	6	34	45	13	6	5	10	14	8	3	7	北陸地方
	男	86	4	4	17	22	9	3	3	6	7	5	2	4	
	女	74	5	2	17	23	4	3	2	4	7	3	1	3	
中部地方	人員	7,158	497	577	1,157	749	555	473	549	561	483	564	514	479	中部地方
	男	3,631	248	301	556	364	293	248	276	281	249	284	280	251	
	女	3,527	249	276	601	385	262	225	273	280	234	280	234	228	
近畿地方	人員	594	40	43	141	72	46	40	47	45	31	29	34	26	近畿地方
	男	332	18	27	75	44	26	23	24	26	19	16	20	14	
	女	262	22	16	66	28	20	17	23	19	12	13	14	12	
中国地方	人員	124	5	11	38	15	7	7	9	7	11	7	3	4	中国地方
	男	61	4	6	19	8	5	5	4	1	4	3	0	2	
	女	63	1	5	19	7	2	2	5	6	7	4	3	2	
四国地方	人員	55	1	2	15	2	4	5	7	8	6	3	1	1	四国地方
	男	29	0	1	7	1	2	2	5	4	4	2	0	1	
	女	26	1	1	8	1	2	3	2	4	2	1	1	0	
九州地方	人員	232	13	10	42	52	14	7	10	16	17	21	10	20	九州地方
	男	116	6	4	29	22	5	4	6	8	8	10	5	9	
	女	116	7	6	13	30	9	3	4	8	9	11	5	11	
国外	人員	561	57	26	94	47	42	80	55	33	30	32	30	35	国外
	男	260	32	12	43	25	23	32	28	16	14	10	10	15	
	女	301	25	14	51	22	19	48	27	17	16	22	20	20	
転出取消等	人員	159	9	10	62	17	11	8	9	6	7	9	8	3	転出取消等
	男	86	8	4	24	13	9	6	4	3	4	4	5	2	
	女	73	1	6	38	4	2	2	5	3	3	5	3	1	
外国人住民	人員	1,793	168	120	158	155	111	94	140	159	122	200	178	188	外国人住民
	男	930	80	56	93	75	47	61	59	92	75	99	90	103	
	女	863	88	64	65	80	64	33	81	67	47	101	88	85	

平成30年地方別転出者数

		合計	1月	2月	3月	4月	5月	6月	7月	8月	9月	10月	11月	12月	
合計	人員	11,519	817	764	2,076	1,250	880	744	792	892	790	927	755	832	合計
	男	6,064	426	391	1,101	692	447	411	396	478	393	489	406	434	
	女	5,455	391	373	975	558	433	333	396	414	397	438	349	398	
北海道地方	人員	55	0	2	8	12	12	2	2	4	7	3	2	1	北海道地方
	男	37	0	1	6	7	9	2	0	3	7	1	1	0	
	女	18	0	1	2	5	3	0	2	1	0	2	1	1	
東北地方	人員	82	0	4	16	13	8	7	5	4	7	6	6	6	東北地方
	男	46	0	2	9	8	4	4	3	2	4	4	4	2	
	女	36	0	2	7	5	4	3	2	2	3	2	2	4	
関東地方	人員	1,187	71	71	301	195	86	67	76	66	74	59	46	75	関東地方
	男	645	38	38	155	115	46	37	39	42	41	31	21	42	
	女	542	33	33	146	80	40	30	37	24	33	28	25	33	
北陸地方	人員	150	7	12	42	23	8	14	3	13	5	9	5	9	北陸地方
	男	93	3	9	27	16	6	7	1	8	2	5	5	4	
	女	57	4	3	15	7	2	7	2	5	3	4	0	5	
中部地方	人員	6,766	461	470	1,156	671	529	442	465	573	438	566	485	510	中部地方
	男	3,472	236	226	592	352	262	247	240	302	207	296	262	250	
	女	3,294	225	244	564	319	267	195	225	271	231	270	223	260	
近畿地方	人員	595	32	31	128	71	53	55	35	44	45	43	25	33	近畿地方
	男	333	20	19	60	46	32	32	18	22	25	30	12	17	
	女	262	12	12	68	25	21	23	17	22	20	13	13	16	
中国地方	人員	106	12	5	23	27	7	6	6	5	5	2	4	4	中国地方
	男	55	3	2	11	14	5	3	3	2	5	1	4	2	
	女	51	9	3	12	13	2	3	3	3	0	1	0	2	
四国地方	人員	52	6	2	12	10	4	1	4	0	6	0	4	3	四国地方
	男	32	3	2	7	8	1	1	3	0	2	0	2	3	
	女	20	3	0	5	2	3	0	1	0	4	0	2	0	
九州地方	人員	278	14	16	62	44	28	18	13	18	15	15	17	18	九州地方
	男	151	8	9	33	23	14	9	5	12	9	10	8	11	
	女	127	6	7	29	21	14	9	8	6	6	5	9	7	
国外	人員	606	48	24	60	90	37	45	55	71	40	52	25	59	国外
	男	298	28	11	39	42	15	23	25	30	15	24	10	36	
	女	308	20	13	21	48	22	22	30	41	25	28	15	23	
職権消除等	人員	644	60	40	167	33	45	28	39	36	40	59	60	37	職権消除等
	男	328	23	22	99	19	22	12	13	23	19	24	31	21	
	女	316	37	18	68	14	23	16	26	13	21	35	29	16	
外国人住民	人員	998	106	87	101	61	63	59	89	58	108	113	76	77	外国人住民
	男	574	64	50	63	42	31	34	46	32	57	63	46	46	
	女	424	42	37	38	19	32	25	43	26	51	50	30	31	

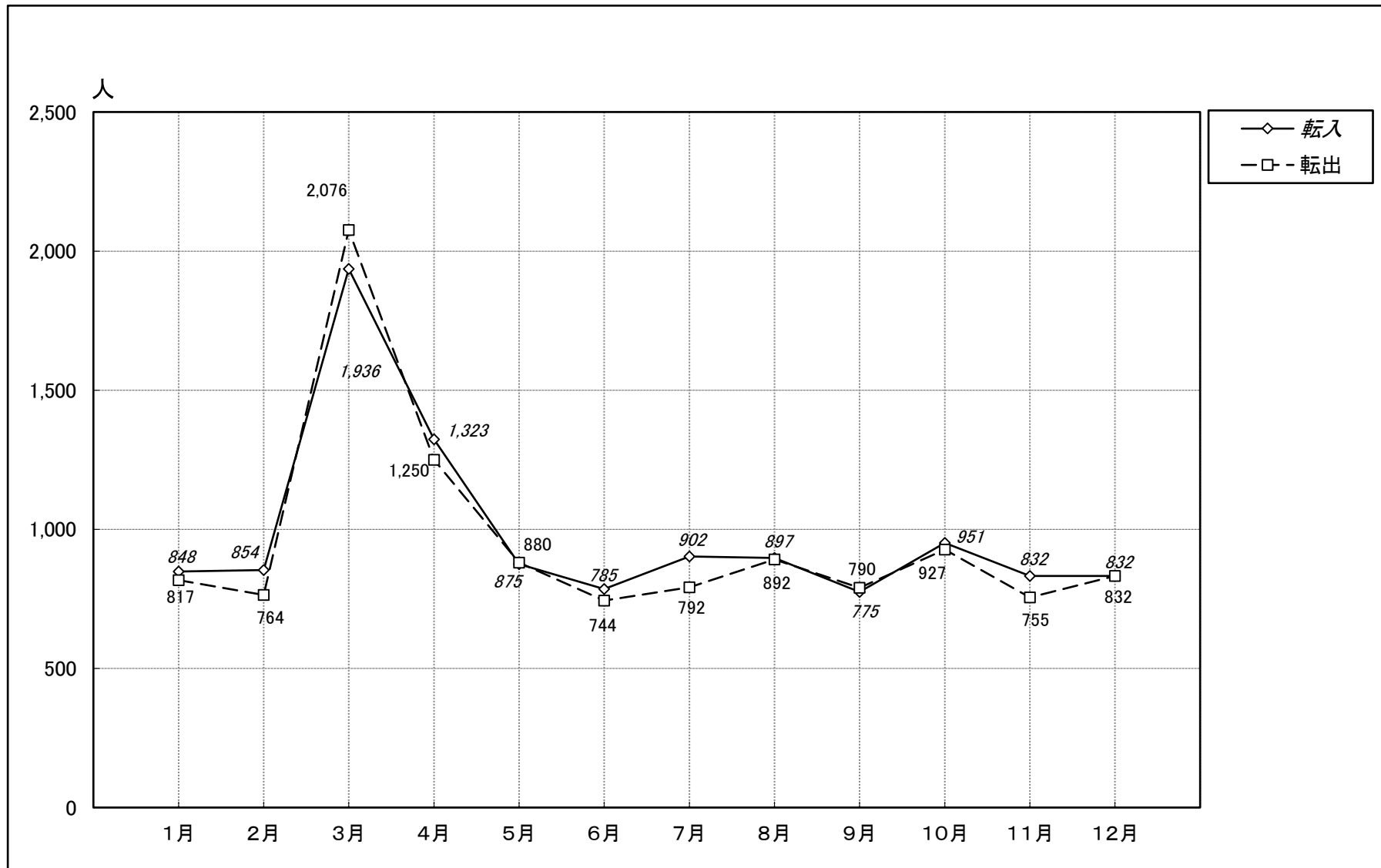
平成30年都道府県別転入者数 (日本人)

地方	都道府県名	転入者数		地方	都道府県名	転入者数		地方	都道府県名	転入者数		地方	都道府県名	転入者数	
北海道		人員	80	関東	東京	人員	340	近畿	滋賀	人員	86	四国	香川	人員	11
		男	44			男	210			男	50			男	4
		女	36			女	130			女	36			女	7
東北	青森	人員	15	北陸	神奈川	人員	171	畿	京都	人員	80	九州	愛媛	人員	21
		男	5			男	96			男	40			男	11
		女	10			女	75			女	40			女	10
	岩手	人員	13	新潟	人員	18	大阪		人員	252	高知		人員	15	
		男	7		男	11			男	144			男	7	
		女	6		女	7			女	108			女	8	
宮城	人員	28	富山	人員	40	兵庫	人員	132	福岡	人員	102				
	男	18		男	21		男	67		男	51				
	女	10		女	19		女	65		女	51				
秋田	人員	13	石川	人員	82	奈良	人員	23	佐賀	人員	15				
	男	6		男	42		男	20		男	7				
	女	7		女	40		女	3		女	8				
山形	人員	5	福井	人員	20	和歌山	人員	21	長崎	人員	23				
	男	2		男	12		男	11		男	11				
	女	3		女	8		女	10		女	12				
福島	人員	24	山梨	人員	23	鳥取	人員	12	熊本	人員	15				
	男	12		男	13		男	5		男	11				
	女	12		女	10		女	7		女	4				
関東	茨城	人員	21	中部	長野	人員	95	中国	島根	人員	7	大分	人員	12	
		男	8			男	52			男	3		男	6	
		女	13			女	43			女	4		女	6	
	栃木	人員	15		岐阜	人員	1,397		岡山	人員	24		宮崎	人員	14
		男	8			男	686			男	10			男	6
		女	7			女	711			女	14			女	8
群馬	人員	17	静岡	人員	226	広島	人員	55	鹿児島	人員	24				
	男	7		男	127		男	30		男	10				
	女	10		女	99		女	25		女	14				
埼玉	人員	101	愛知	人員	5,159	山口	人員	26	沖縄	人員	27				
	男	57		男	2,627		男	13		男	14				
	女	44		女	2,532		女	13		女	13				
千葉	人員	131	三重	人員	258	四国	人員	8	国外	人員	561				
	男	81		男	126		男	7		男	260				
	女	50		女	132		女	1		女	301				

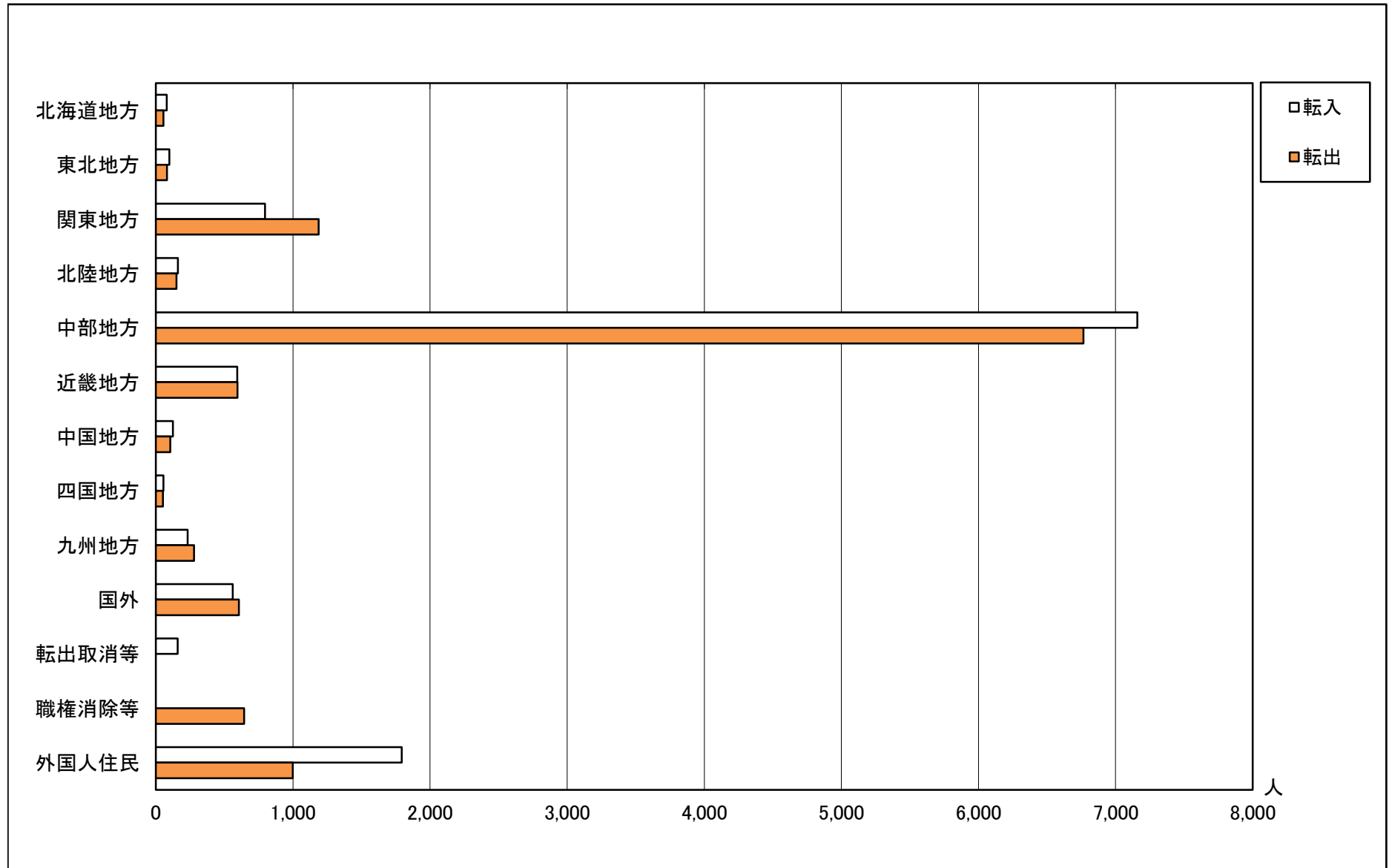
平成30年都道府県別転出者数 (日本人)

地方	都道府県名	転出者数		地方	都道府県名	転出者数		地方	都道府県名	転出者数		地方	都道府県名	転出者数	
北海道	人員	55	東	東京	人員	551	近	滋賀	人員	85	四	香川	人員	15	
	男	37			男	299			男	50			男	11	
	女	18			女	252			女	35			女	4	
東北	青森	人員	10	神奈川	人員	231	幾	京都	人員	104	国	愛媛	人員	13	
		男	7		男	119			男	54			男	10	
		女	3		女	112			女	50			女	3	
	岩手	人員	11	新潟	人員	20		大阪	人員	252	高知	人員	21		
		男	7		男	15			男	143		男	10		
		女	4		女	5			女	109		女	11		
	宮城	人員	28	富山	人員	38		兵庫	人員	115	福岡	人員	79		
		男	13		男	26			男	63		男	46		
		女	15		女	12			女	52		女	33		
	秋田	人員	7	石川	人員	50		奈良	人員	24	佐賀	人員	17		
		男	4		男	29			男	14		男	11		
		女	3		女	21			女	10		女	6		
山形	人員	12	福井	人員	42	和歌山	人員	15	長崎	人員	25				
	男	5		男	23		男	9		男	14				
	女	7		女	19		女	6		女	11				
福島	人員	14	山梨	人員	7	鳥取	人員	4	九州	熊本	人員	33			
	男	10		男	5		男	3			男	17			
	女	4		女	2		女	1			女	16			
関東	茨城	人員	38	長野	人員	81	島根	人員	11	大分	人員	20			
		男	25		男	43		男	6		男	10			
		女	13		女	38		女	5		女	10			
	栃木	人員	27	岐阜	人員	1,231	岡山	人員	30	宮崎	人員	18			
		男	16		男	645		男	13		男	12			
		女	11		女	586		女	17		女	6			
	群馬	人員	25	静岡	人員	212	広島	人員	44	鹿児島	人員	33			
		男	17		男	112		男	22		男	15			
		女	8		女	100		女	22		女	18			
	埼玉	人員	161	愛知	人員	4,994	山口	人員	17	沖縄	人員	53			
		男	87		男	2,536		男	11		男	26			
		女	74		女	2,458		女	6		女	27			
千葉	人員	154	三重	人員	241	四	徳島	人員	3	国		人員	606		
	男	82		男	131			男	1			男	298		
	女	72		女	110			女	2			女	308		

月別社会増減表



平成30年転入・転出地方別比較表



平成30年転入・転出者年齢別人口(外国人住民・転出取消・職権消除等を除く)

平成30年転入者前住所・転出者転出先調べ(外国人住民・転出取消・職権消除等を除く)

転入者

転出者

年齢別

前住所地(上位20市区町村)

年齢別

転出先(上位20市区町村)

年齢	計	男	女
0～4	914	458	456
5～9	337	185	152
10～14	184	101	83
15～19	325	175	150
20～24	1,379	649	730
25～29	1,905	944	961
30～34	1,527	796	731
35～39	895	504	391
40～44	664	368	296
45～49	471	275	196
50～54	326	181	145
55～59	220	124	96
60～64	175	104	71
65～69	142	77	65
70～74	111	56	55
75～79	95	38	57
80～84	83	27	56
85～89	68	14	54
90以上	37	0	37
合計	9,858	5,076	4,782

	市区町村	計	男	女
1	名古屋市	1,551	797	754
2	稲沢市	675	338	337
3	岐阜市	392	198	194
4	江南市	381	180	201
5	東京都特別区	251	150	101
6	北名古屋市	232	118	114
7	岩倉市	226	106	120
8	春日井市	225	123	102
9	小牧市	208	103	105
10	清須市	185	103	82
11	各務原市	164	81	83
12	羽島市	124	69	55
13	あま市	116	58	58
14	大垣市	107	58	49
15	岡崎市	100	56	44
16	津島市	99	47	52
17	豊田市	98	52	46
18	大阪府大阪市	87	49	38
19	愛西市	79	33	46
20	犬山市	76	38	38

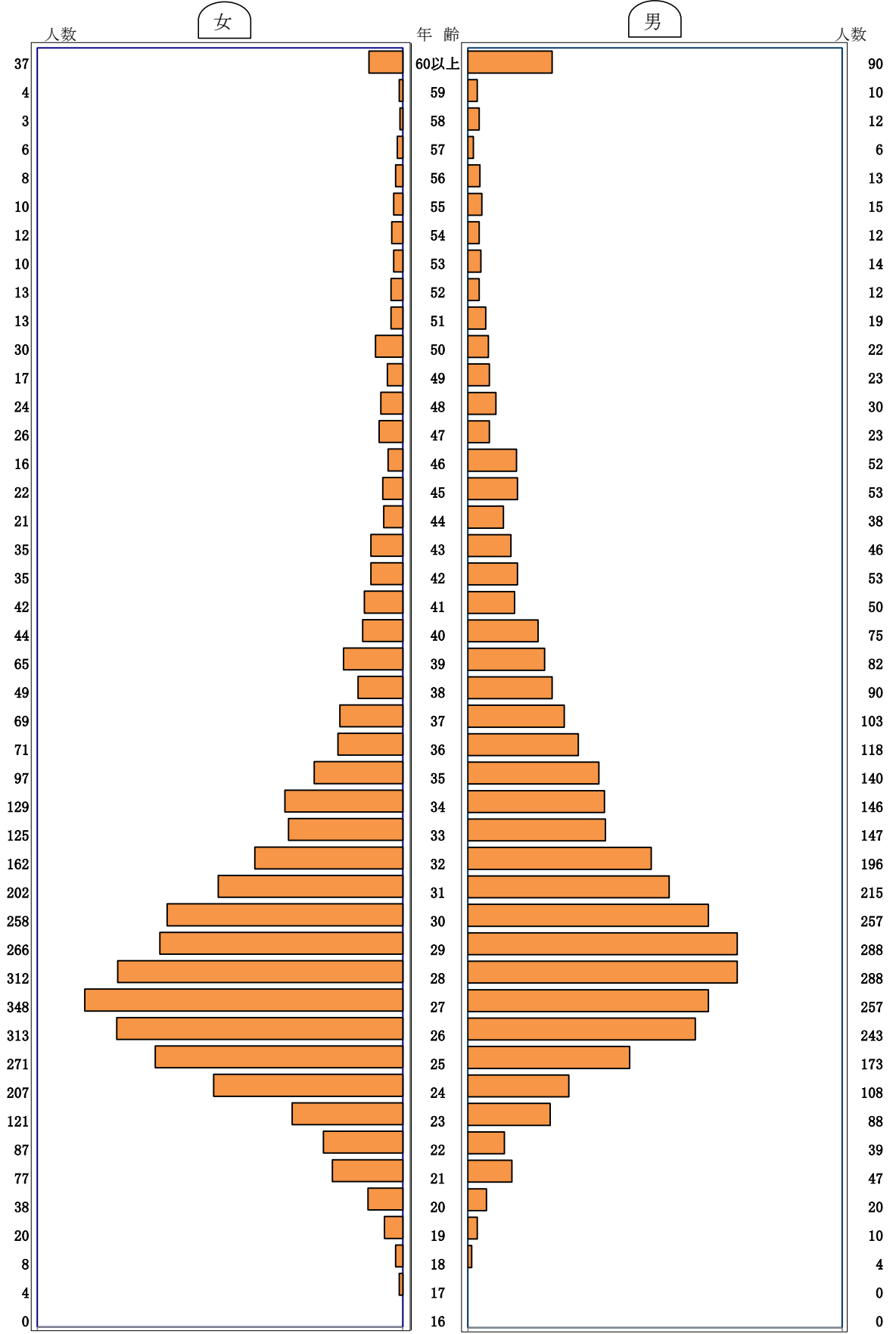
年齢	計	男	女
0～4	751	380	371
5～9	317	171	146
10～14	136	71	65
15～19	432	258	174
20～24	1,684	831	853
25～29	2,006	943	1,063
30～34	1,449	747	702
35～39	918	519	399
40～44	616	375	241
45～49	487	303	184
50～54	306	181	125
55～59	189	103	86
60～64	142	89	53
65～69	129	64	65
70～74	93	45	48
75～79	65	26	39
80～84	69	21	48
85～89	55	24	31
90以上	33	11	22
合計	9,877	5,162	4,715

	市区町村	計	男	女
1	名古屋市	1,627	817	810
2	稲沢市	563	281	282
3	東京都特別区	435	229	206
4	江南市	322	158	164
5	岐阜市	320	168	152
6	春日井市	223	136	87
7	北名古屋市	196	92	104
8	清須市	195	94	101
9	岩倉市	173	85	88
10	小牧市	167	86	81
11	各務原市	161	83	78
12	羽島市	151	74	77
13	豊田市	130	70	60
14	岡崎市	112	55	57
15	神奈川県横浜市	105	51	54
16	あま市	102	44	58
17	大垣市	99	50	49
18	静岡県浜松市	83	44	39
19	大阪府大阪市	81	47	34
20	京都府京都市	76	37	39

平成30年自然・社会増減表

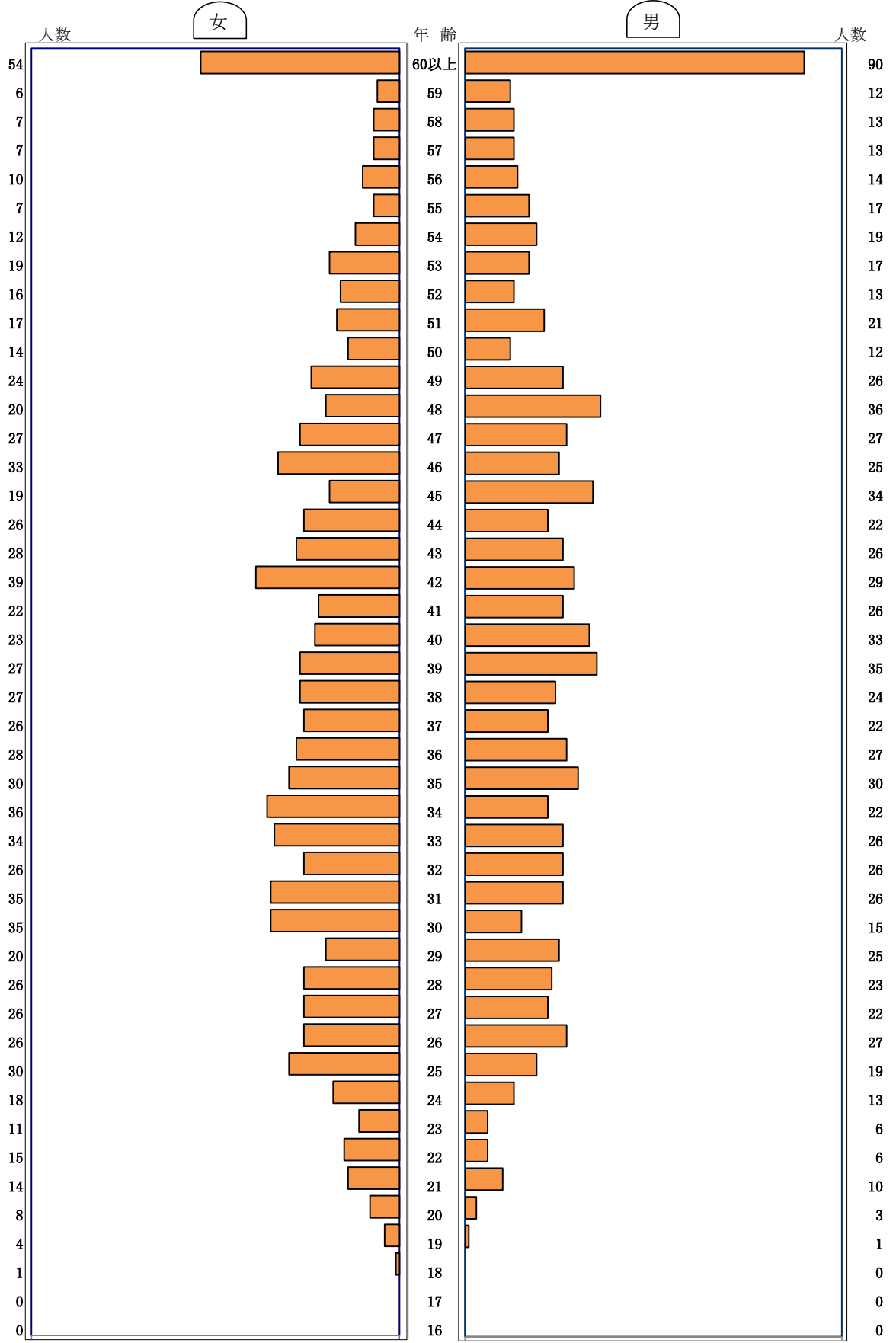
		合 計	1 月	2 月	3 月	4 月	5 月	6 月	7 月	8 月	9 月	10 月	11 月	12 月	
出 生	人 員	2,890	254	226	241	211	258	219	255	238	234	258	236	260	出 生
	男	1,457	129	113	120	109	127	109	129	119	118	126	123	135	
	女	1,433	125	113	121	102	131	110	126	119	116	132	113	125	
死 亡	人 員	3,733	408	343	335	291	304	244	282	311	260	328	306	321	死 亡
	男	2,027	219	173	181	154	155	141	148	180	156	176	173	171	
	女	1,706	189	170	154	137	149	103	134	131	104	152	133	150	
転 入	人 員	11,810	848	854	1,936	1,323	875	785	902	897	775	951	832	832	転 入
	男	6,092	428	442	975	676	455	418	458	466	413	477	439	445	
	女	5,718	420	412	961	647	420	367	444	431	362	474	393	387	
転 出	人 員	11,519	817	764	2,076	1,250	880	744	792	892	790	927	755	832	転 出
	男	6,064	426	391	1,101	692	447	411	396	478	393	489	406	434	
	女	5,455	391	373	975	558	433	333	396	414	397	438	349	398	
比 較	人 員	▲ 552	▲ 123	▲ 27	▲ 234	▲ 7	▲ 51	16	83	▲ 68	▲ 41	▲ 46	7	▲ 61	比 較
	男	▲ 542	▲ 88	▲ 9	▲ 187	▲ 61	▲ 20	▲ 25	43	▲ 73	▲ 18	▲ 62	▲ 17	▲ 25	
	女	▲ 10	▲ 35	▲ 18	▲ 47	54	▲ 31	41	40	5	▲ 23	16	24	▲ 36	

平成30年届書受付による婚姻年齢



婚姻平均年齢
 男 33.2 歳
 女 30.7 歳

平成30年届書受付による離婚年齢



離婚平均年齢	
男	42.6 歳
女	39.4 歳

一宮市の1日の動き

転 入 32.4 人 <small>(年間 11,810 人)</small> <small>(年間 11,519 人)</small>	出 生 7.9 人 <small>(年間 2,890 人)</small> <small>(年間 3,733 人)</small>	結 婚 10.2 組 <small>(年間 3,727 組)</small> <small>(年間 933 組)</small>
転 出 31.6 人	死 亡 10.2 人	離 婚 2.6 組

一宮市の1日の動き年次推移

	転 入	転 出	出 生	死 亡	結 婚	離 婚
平成30年	32.4	31.6	7.9	10.2	10.2	2.6
平成29年	33.3	31.1	7.8	10.1	10.5	2.5
平成28年	31.1	30.2	8.3	9.6	10.1	2.6
平成27年	31.5	30.9	8.4	9.5	10.6	2.9
平成26年	30.5	29.8	8.4	9.2	10.7	2.7
平成25年	30.0	29.3	8.8	9.5	10.3	2.7
平成24年	30.6	30.2	8.9	9.1	10.5	2.7
平成23年	29.8	29.3	9.5	8.8	10.5	2.7
平成22年	30.4	30.1	9.3	8.6	10.8	2.8
平成21年	33.3	30.9	9.8	8.2	11.3	3.0
平成20年	34.6	32.0	9.9	8.1	11.9	2.7
平成19年	35.7	31.9	9.5	8.0	11.5	2.9
平成18年	36.8	32.9	9.7	7.7	11.3	3.0
平成17年	35.7	33.0	8.9	7.2	10.5	2.9
平成16年	32.6	28.6	7.4	5.6	9.2	2.5
平成15年	31.3	30.0	7.3	5.3	9.4	2.5
平成14年	31.2	30.2	7.7	5.3	9.5	2.6
平成13年	32.8	30.5	7.8	5.2	10.3	2.6
平成12年	30.9	28.8	8.2	5.2	10.1	2.3
平成11年	30.0	29.1	7.7	5.1	9.9	2.1

目次

5年間年別人口密度（平成26年～平成30年）	26
5年間年別自然・社会増減表（平成26年～平成30年）	
10年間連区年別人口（平成21年～平成30年）	27
10年間本庁・尾西年別人口（平成21年～平成30年）	28
10年間連区年別世帯数（平成21年～平成30年）	29
10年間年別人口増減表（平成21年～平成30年）	30
10年間人口推移（平成21年～平成30年）	31
出生者数・死亡者数の年次推移（平成3年～平成30年）	32
10年間外国人住民人口及び転入者・転出者の推移（平成21年～平成30年）	33
10年間国籍別人口（平成21年～平成30年）	34
男女差ピーク時一覧表及びグラフ（昭和59年～平成30年）	35
年齢別人口（日本人＋外国人住民）	36
一宮市の平均年齢	
人口ピラミッド	37
人口のうつりかわり	38

5年間年別人口密度

(各年12月31日現在)

一宮市	面積(km ²)	平成26年	平成27年	平成28年	平成29年	平成30年
	113.82	3,396	3,394	3,393	3,393	3,388

※面積は、国土交通省国土地理院調による。

5年間年別自然・社会増減表

自 然 増 減				
区分 年	性別	出 生	死 亡	差
		人 員	人 員	人 員
平成26年	計	3,066	3,346	▲ 280
	男	1,587	1,849	▲ 262
	女	1,479	1,497	▲ 18
平成27年	計	3,052	3,465	▲ 413
	男	1,539	1,863	▲ 324
	女	1,513	1,602	▲ 89
平成28年	計	3,024	3,505	▲ 481
	男	1,593	1,920	▲ 327
	女	1,431	1,585	▲ 154
平成29年	計	2,846	3,680	▲ 834
	男	1,444	2,064	▲ 620
	女	1,402	1,616	▲ 214
平成30年	計	2,890	3,733	▲ 843
	男	1,457	2,027	▲ 570
	女	1,433	1,706	▲ 273
平成26年 ～ 平成30年	計	14,878	17,729	▲ 2,851
	男	7,620	9,723	▲ 2,103
	女	7,258	8,006	▲ 748

社 会 増 減				
区分 年	性別	転 入	転 出	差
		人 員	人 員	人 員
平成26年	計	11,121	10,894	227
	男	5,761	5,528	233
	女	5,360	5,366	▲ 6
平成27年	計	11,499	11,281	218
	男	6,102	5,920	182
	女	5,397	5,361	36
平成28年	計	11,369	11,023	346
	男	6,020	5,696	324
	女	5,349	5,327	22
平成29年	計	12,139	11,352	787
	男	6,368	5,992	376
	女	5,771	5,360	411
平成30年	計	11,810	11,519	291
	男	6,092	6,064	28
	女	5,718	5,455	263
平成26年 ～ 平成30年	計	57,938	56,069	1,869
	男	30,343	29,200	1,143
	女	27,595	26,869	726

10年間連区年別人口

(各年12月31日現在)

		平成21年	平成22年	平成23年	平成24年	平成25年	平成26年	平成27年	平成28年	平成29年	平成30年	
一宮市	人員	385,738	386,119	386,570	386,628	386,591	386,538	386,343	386,208	386,161	385,609	一宮市
	男	189,149	189,253	189,313	189,400	189,388	189,359	189,217	189,214	188,970	188,428	
	女	196,589	196,866	197,257	197,228	197,203	197,179	197,126	196,994	197,191	197,181	
本庁	人員	63,364	63,211	62,946	62,909	62,605	62,794	62,889	62,728	62,872	62,752	本庁
	男	30,724	30,701	30,548	30,551	30,348	30,412	30,503	30,434	30,413	30,270	
	女	32,640	32,510	32,398	32,358	32,257	32,382	32,386	32,294	32,459	32,482	
葉栗	人員	17,481	17,528	17,482	17,441	17,313	17,217	17,113	17,088	16,988	16,890	葉栗
	男	8,592	8,616	8,584	8,564	8,493	8,464	8,392	8,388	8,332	8,270	
	女	8,889	8,912	8,898	8,877	8,820	8,753	8,721	8,700	8,656	8,620	
西成	人員	35,239	35,202	35,313	35,260	35,204	35,083	34,977	34,978	35,069	34,920	西成
	男	17,390	17,324	17,375	17,331	17,276	17,249	17,184	17,220	17,259	17,159	
	女	17,849	17,878	17,938	17,929	17,928	17,834	17,793	17,758	17,810	17,761	
丹陽町	人員	26,587	26,879	27,359	27,520	27,854	27,989	28,277	28,490	28,460	28,546	丹陽町
	男	13,378	13,517	13,776	13,890	14,040	14,147	14,296	14,431	14,411	14,423	
	女	13,209	13,362	13,583	13,630	13,814	13,842	13,981	14,059	14,049	14,123	
浅井町	人員	21,036	21,016	20,932	20,762	20,663	20,608	20,495	20,305	20,151	20,085	浅井町
	男	10,318	10,298	10,248	10,156	10,101	10,066	10,010	9,892	9,785	9,743	
	女	10,718	10,718	10,684	10,606	10,562	10,542	10,485	10,413	10,366	10,342	
北方町	人員	10,412	10,356	10,256	10,183	10,075	10,053	9,964	9,914	9,831	9,757	北方町
	男	5,114	5,088	5,013	4,971	4,937	4,919	4,882	4,839	4,802	4,760	
	女	5,298	5,268	5,243	5,212	5,138	5,134	5,082	5,075	5,029	4,997	
大和町	人員	41,449	41,670	41,819	42,014	42,059	42,208	42,298	42,533	42,495	42,705	大和町
	男	20,327	20,364	20,458	20,559	20,634	20,708	20,724	20,878	20,864	20,935	
	女	21,122	21,306	21,361	21,455	21,425	21,500	21,574	21,655	21,631	21,770	
今伊勢町	人員	25,904	25,972	25,918	25,961	26,064	26,286	26,412	26,533	26,583	26,482	今伊勢町
	男	12,764	12,757	12,697	12,714	12,818	12,927	12,970	13,014	13,003	12,947	
	女	13,140	13,215	13,221	13,247	13,246	13,359	13,442	13,519	13,580	13,535	
奥町	人員	13,985	14,067	14,132	14,259	14,267	14,268	14,219	14,238	14,212	14,328	奥町
	男	6,822	6,865	6,898	6,948	6,952	6,914	6,878	6,858	6,849	6,923	
	女	7,163	7,202	7,234	7,311	7,315	7,354	7,341	7,380	7,363	7,405	
萩原町	人員	19,169	19,188	19,276	19,251	19,113	19,034	18,941	18,828	18,760	18,542	萩原町
	男	9,286	9,316	9,325	9,340	9,271	9,212	9,157	9,099	9,083	8,975	
	女	9,883	9,872	9,951	9,911	9,842	9,822	9,784	9,729	9,677	9,567	
千秋町	人員	17,538	17,579	17,592	17,591	17,590	17,546	17,433	17,490	17,488	17,456	千秋町
	男	8,679	8,714	8,691	8,652	8,629	8,606	8,547	8,574	8,587	8,563	
	女	8,859	8,865	8,901	8,939	8,961	8,940	8,886	8,916	8,901	8,893	
尾西	人員	60,276	60,039	59,945	59,628	59,821	59,569	59,328	58,928	58,983	58,877	尾西
	男	29,454	29,326	29,248	29,100	29,230	29,081	28,953	28,752	28,753	28,673	
	女	30,822	30,713	30,697	30,528	30,591	30,488	30,375	30,176	30,230	30,204	
木曾川	人員	33,298	33,412	33,600	33,849	33,963	33,883	33,997	34,155	34,269	34,269	木曾川
	男	16,301	16,367	16,452	16,624	16,659	16,654	16,721	16,835	16,829	16,787	
	女	16,997	17,045	17,148	17,225	17,304	17,229	17,276	17,320	17,440	17,482	
内外国人住民	人員	5,081	4,875	4,886	4,779	4,777	4,892	5,148	5,507	5,820	6,102	内外国人住民
	男	1,877	1,770	1,791	1,760	1,730	1,819	2,006	2,272	2,474	2,578	
	女	3,204	3,105	3,095	3,019	3,047	3,073	3,142	3,235	3,346	3,524	

10年間本庁・尾西年別人口

(各年12月31日現在)

		平成21年	平成22年	平成23年	平成24年	平成25年	平成26年	平成27年	平成28年	平成29年	平成30年	
本 庁	人 員	63,364	63,211	62,946	62,909	62,605	62,794	62,889	62,728	62,872	62,752	本 庁
	男	30,724	30,701	30,548	30,551	30,348	30,412	30,503	30,434	30,413	30,270	
	女	32,640	32,510	32,398	32,358	32,257	32,382	32,386	32,294	32,459	32,482	
宮 西	人 員	11,596	11,541	11,485	11,383	11,293	11,264	11,271	11,344	11,357	11,286	宮 西
	男	5,631	5,611	5,577	5,511	5,446	5,413	5,419	5,477	5,484	5,432	
	女	5,965	5,930	5,908	5,872	5,847	5,851	5,852	5,867	5,873	5,854	
貴 船	人 員	12,314	12,348	12,340	12,327	12,217	12,070	12,035	12,025	12,002	11,956	貴 船
	男	5,962	5,976	5,971	5,963	5,919	5,852	5,823	5,807	5,778	5,732	
	女	6,352	6,372	6,369	6,364	6,298	6,218	6,212	6,218	6,224	6,224	
神 山	人 員	15,549	15,379	15,192	15,289	15,310	15,615	15,751	15,590	15,725	15,658	神 山
	男	7,599	7,520	7,406	7,477	7,466	7,600	7,687	7,613	7,639	7,608	
	女	7,950	7,859	7,786	7,812	7,844	8,015	8,064	7,977	8,086	8,050	
大 志	人 員	5,319	5,370	5,365	5,310	5,254	5,196	5,120	5,060	4,998	5,099	大 志
	男	2,475	2,523	2,512	2,503	2,482	2,463	2,432	2,396	2,363	2,412	
	女	2,844	2,847	2,853	2,807	2,772	2,733	2,688	2,664	2,635	2,687	
向 山	人 員	8,842	8,871	8,927	8,962	8,930	9,043	9,124	9,139	9,174	9,168	向 山
	男	4,363	4,390	4,421	4,421	4,387	4,435	4,484	4,488	4,483	4,469	
	女	4,479	4,481	4,506	4,541	4,543	4,608	4,640	4,651	4,691	4,699	
富 士	人 員	9,744	9,702	9,637	9,638	9,601	9,606	9,588	9,570	9,616	9,585	富 士
	男	4,694	4,681	4,661	4,676	4,648	4,649	4,658	4,653	4,666	4,617	
	女	5,050	5,021	4,976	4,962	4,953	4,957	4,930	4,917	4,950	4,968	

(各年12月31日現在)

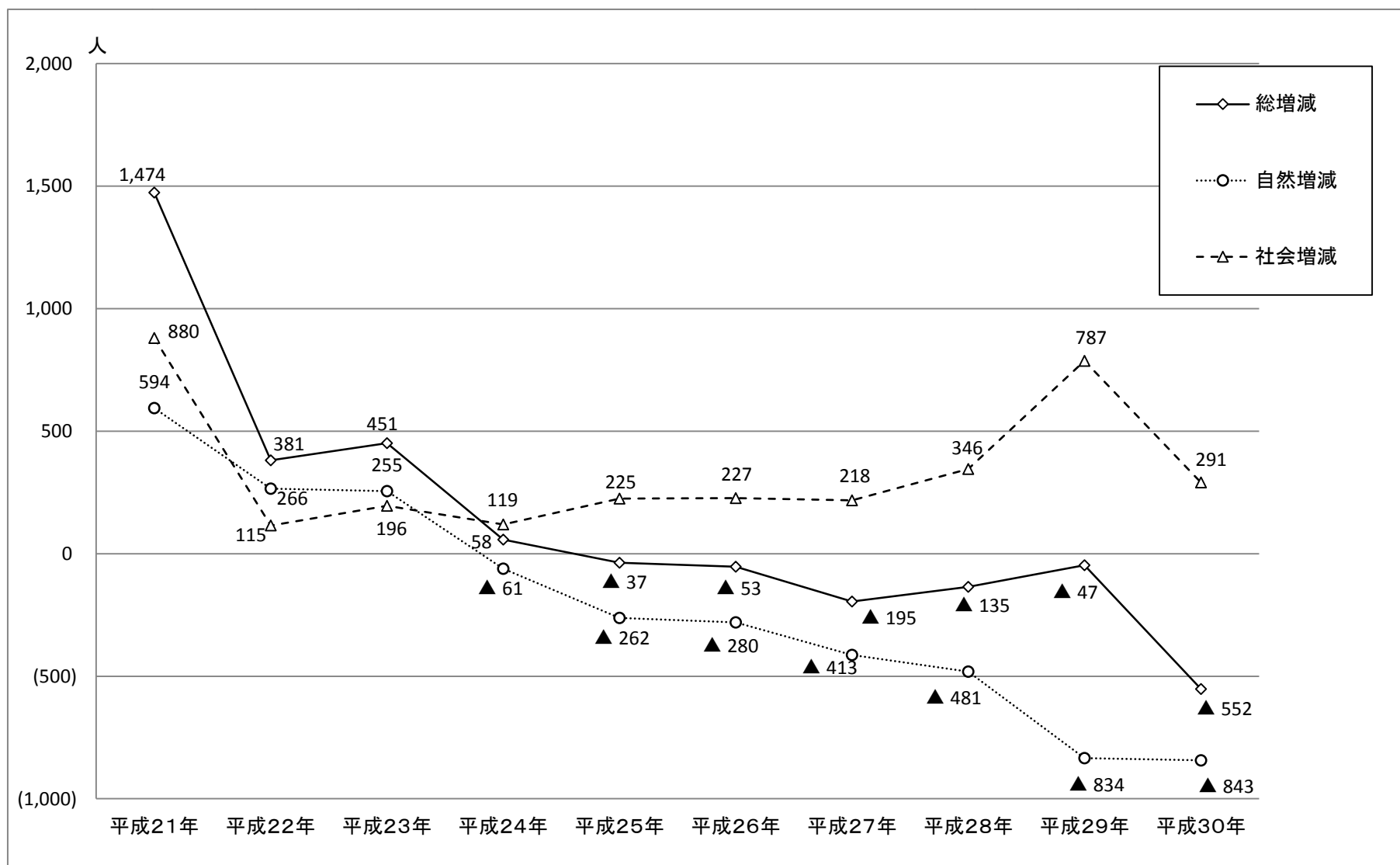
		平成21年	平成22年	平成23年	平成24年	平成25年	平成26年	平成27年	平成28年	平成29年	平成30年	
尾 西	人 員	60,276	60,039	59,945	59,628	59,821	59,569	59,328	58,928	58,983	58,877	尾 西
	男	29,454	29,326	29,248	29,100	29,230	29,081	28,953	28,752	28,753	28,673	
	女	30,822	30,713	30,697	30,528	30,591	30,488	30,375	30,176	30,230	30,204	
起	人 員	3,481	3,441	3,427	3,480	3,464	3,392	3,401	3,357	3,352	3,326	起
	男	1,685	1,685	1,669	1,699	1,695	1,649	1,634	1,629	1,622	1,609	
	女	1,796	1,756	1,758	1,781	1,769	1,743	1,767	1,728	1,730	1,717	
小 信 中 島	人 員	10,626	10,649	10,772	10,787	10,886	10,930	10,953	10,921	11,010	10,958	小 信 中 島
	男	5,217	5,201	5,270	5,285	5,324	5,357	5,348	5,322	5,361	5,349	
	女	5,409	5,448	5,502	5,502	5,562	5,573	5,605	5,599	5,649	5,609	
三 条	人 員	13,294	13,294	13,273	13,205	13,265	13,222	13,152	13,130	13,249	13,328	三 条
	男	6,405	6,406	6,420	6,392	6,417	6,393	6,356	6,357	6,428	6,444	
	女	6,889	6,888	6,853	6,813	6,848	6,829	6,796	6,773	6,821	6,884	
大 徳	人 員	10,817	10,711	10,653	10,503	10,520	10,486	10,475	10,341	10,285	10,192	大 徳
	男	5,372	5,303	5,238	5,159	5,166	5,132	5,150	5,066	5,014	4,978	
	女	5,445	5,408	5,415	5,344	5,354	5,354	5,325	5,275	5,271	5,214	
朝 日	人 員	13,515	13,386	13,342	13,244	13,194	13,112	12,961	12,795	12,727	12,712	朝 日
	男	6,623	6,556	6,524	6,475	6,482	6,421	6,342	6,259	6,219	6,210	
	女	6,892	6,830	6,818	6,769	6,712	6,691	6,619	6,536	6,508	6,502	
開 明	人 員	8,543	8,558	8,478	8,409	8,492	8,427	8,386	8,384	8,360	8,361	開 明
	男	4,152	4,175	4,127	4,090	4,146	4,129	4,123	4,119	4,109	4,083	
	女	4,391	4,383	4,351	4,319	4,346	4,298	4,263	4,265	4,251	4,278	

10年間連区年別世帯数

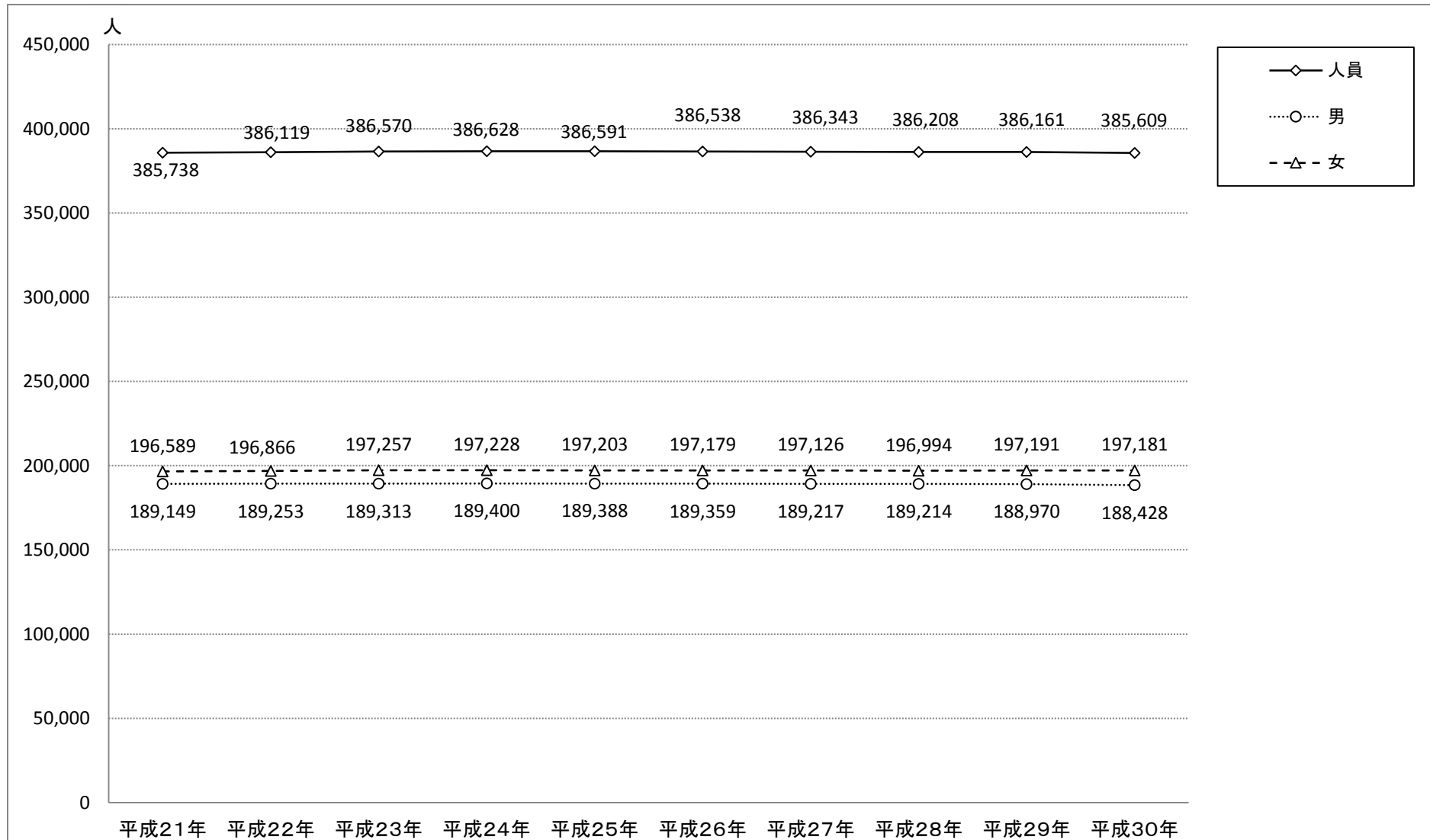
(各年12月31日現在)

	平成21年	平成22年	平成23年	平成24年	平成25年	平成26年	平成27年	平成28年	平成29年	平成30年	
一宮市	144,415	145,679	147,128	148,361	150,092	152,008	154,021	156,002	158,084	159,659	一宮市
本庁(宮西～富士)	25,788	25,860	25,971	26,120	26,243	26,597	26,903	27,180	27,580	27,756	本庁(宮西～富士)
宮西	4,581	4,579	4,606	4,584	4,594	4,652	4,706	4,811	4,887	4,870	宮西
貴船	4,788	4,842	4,888	4,912	4,926	4,925	4,986	5,091	5,153	5,197	貴船
神山	6,598	6,556	6,522	6,628	6,646	6,850	6,965	6,950	7,090	7,116	神山
大志	2,225	2,271	2,277	2,274	2,271	2,264	2,247	2,249	2,254	2,337	大志
向山	3,579	3,624	3,682	3,684	3,729	3,806	3,863	3,906	3,963	3,989	向山
富士	4,017	3,988	3,996	4,038	4,077	4,100	4,136	4,173	4,233	4,247	富士
葉栗	6,164	6,207	6,261	6,297	6,352	6,412	6,441	6,497	6,540	6,631	葉栗
西成	12,981	13,064	13,212	13,297	13,438	13,564	13,685	13,847	14,030	14,143	西成
丹陽町	10,241	10,397	10,706	10,838	11,123	11,277	11,560	11,849	12,016	12,177	丹陽町
浅井町	7,700	7,786	7,831	7,830	7,875	7,951	8,014	8,052	8,151	8,210	浅井町
北方町	3,601	3,648	3,658	3,670	3,686	3,718	3,746	3,780	3,803	3,834	北方町
大和町	16,150	16,377	16,522	16,669	16,854	17,141	17,436	17,678	17,856	18,071	大和町
今伊勢町	9,915	10,030	10,094	10,212	10,373	10,613	10,776	10,987	11,135	11,268	今伊勢町
奥町	4,949	5,028	5,090	5,178	5,232	5,287	5,375	5,478	5,535	5,640	奥町
萩原町	6,869	6,947	7,059	7,121	7,167	7,239	7,352	7,446	7,527	7,547	萩原町
千秋町	6,080	6,153	6,214	6,249	6,322	6,403	6,492	6,562	6,676	6,752	千秋町
尾西(起～開明)	21,722	21,792	21,994	22,140	22,501	22,721	22,943	23,160	23,511	23,787	尾西(起～開明)
起	1,342	1,320	1,335	1,378	1,385	1,369	1,370	1,375	1,386	1,405	起
小信中島	3,774	3,812	3,871	3,910	4,013	4,078	4,113	4,155	4,235	4,264	小信中島
三条	4,926	4,935	4,970	5,029	5,130	5,197	5,237	5,323	5,440	5,504	三条
大徳	3,877	3,870	3,894	3,859	3,903	3,947	4,015	4,041	4,069	4,133	大徳
朝日	4,720	4,729	4,789	4,811	4,863	4,887	4,927	4,937	5,007	5,082	朝日
開明	3,083	3,126	3,135	3,153	3,207	3,243	3,281	3,329	3,374	3,399	開明
木曾川	12,255	12,390	12,516	12,740	12,926	13,085	13,298	13,486	13,724	13,843	木曾川

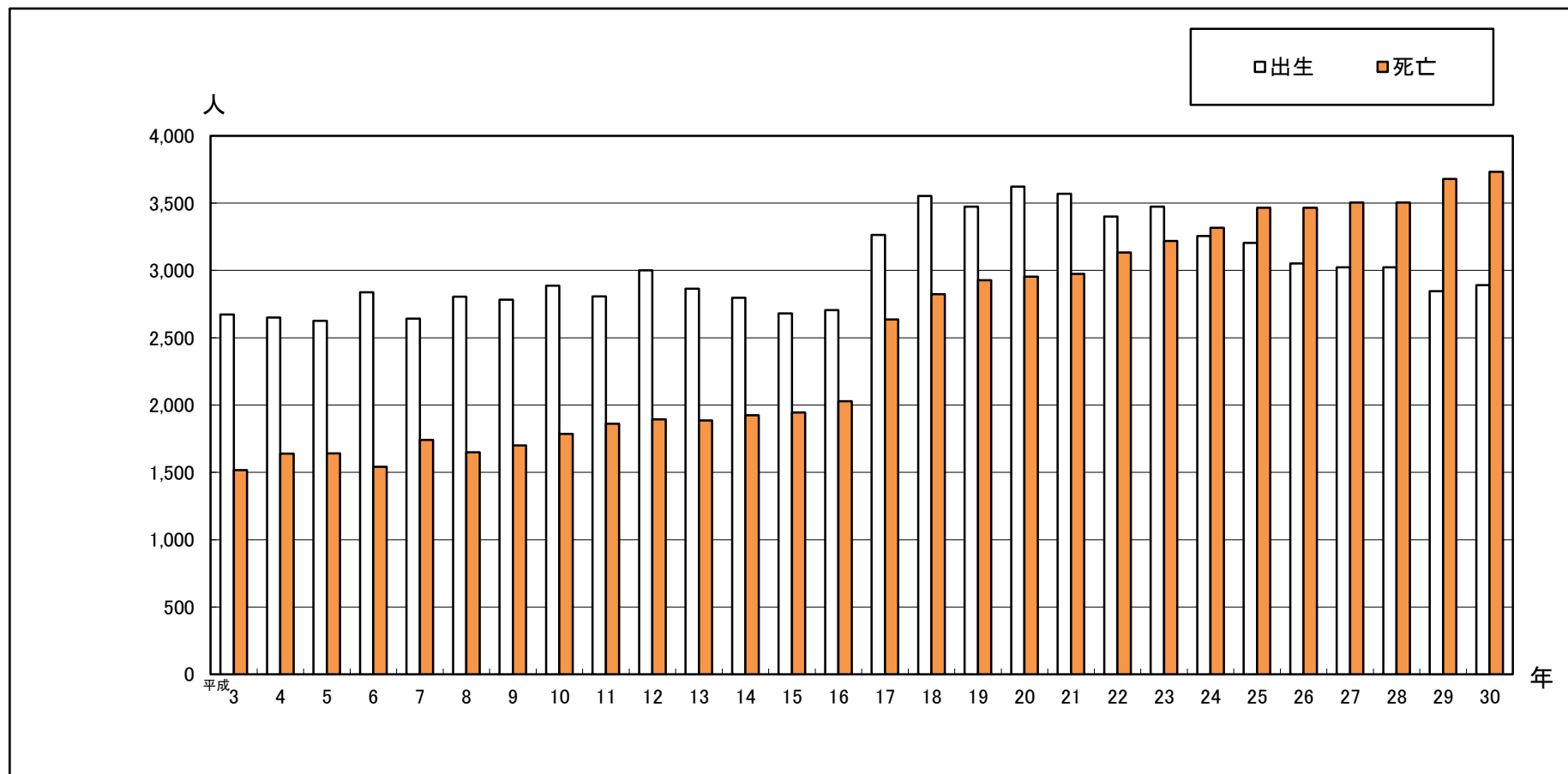
10年間年別人口増減表



10年間人口推移



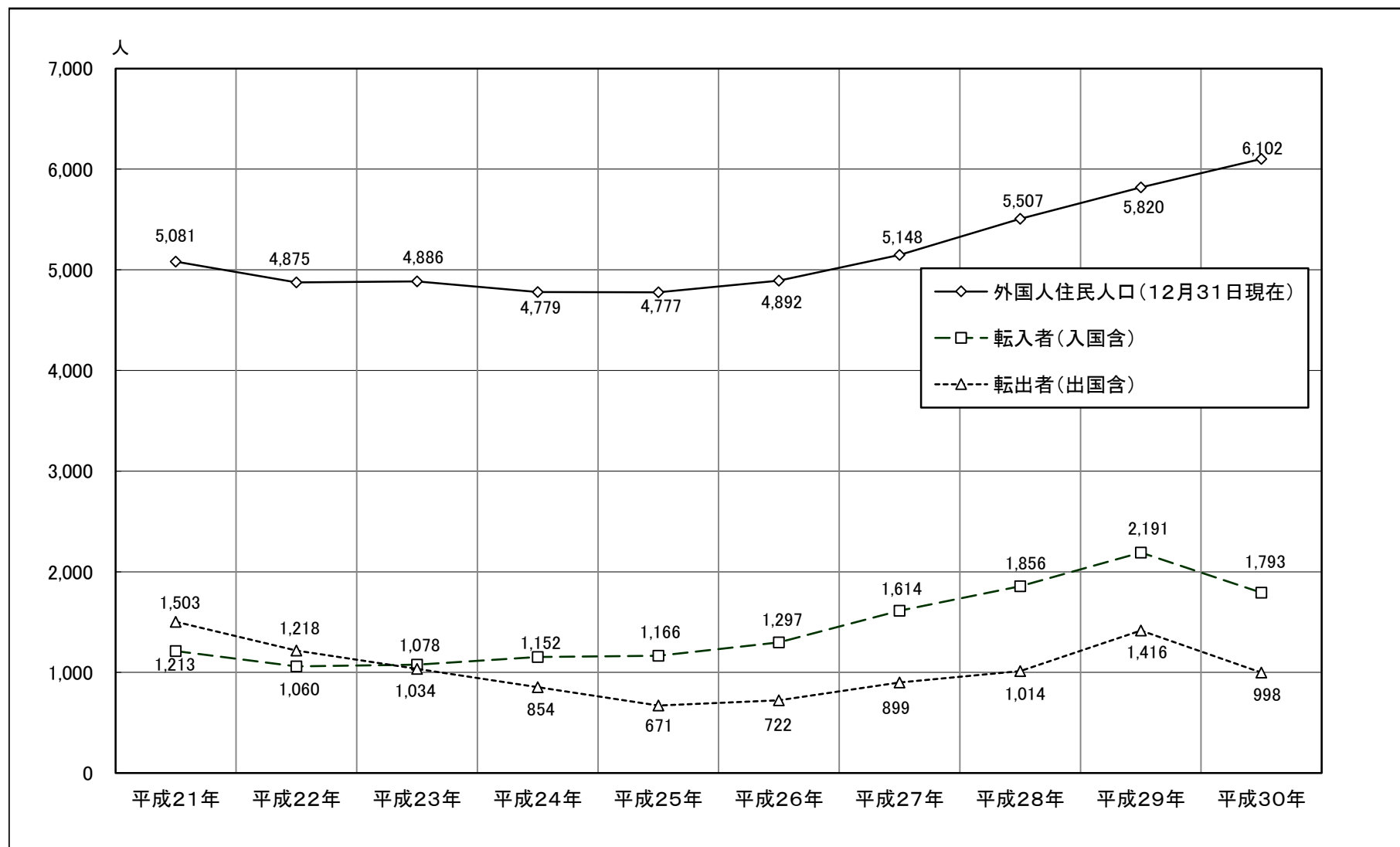
出生者数・死亡者数の年次推移



年	平成3年	平成4年	平成5年	平成6年	平成7年	平成8年	平成9年	平成10年	平成11年	平成12年	平成13年	平成14年	平成15年	平成16年
出生者数	2,672	2,651	2,626	2,838	2,642	2,804	2,782	2,886	2,808	3,001	2,864	2,797	2,681	2,705
死亡者数	1,516	1,640	1,641	1,541	1,741	1,649	1,701	1,786	1,862	1,894	1,886	1,924	1,946	2,029

年	平成17年	平成18年	平成19年	平成20年	平成21年	平成22年	平成23年	平成24年	平成25年	平成26年	平成27年	平成28年	平成29年	平成30年
出生者数	3,263	3,553	3,474	3,623	3,569	3,400	3,473	3,256	3,204	3,066	3,052	3,024	2,846	2,890
死亡者数	2,636	2,823	2,927	2,954	2,975	3,134	3,218	3,317	3,466	3,346	3,465	3,505	3,680	3,733

10年間外国人住民人口及び転入者・転出者の推移



10年間国籍別人口

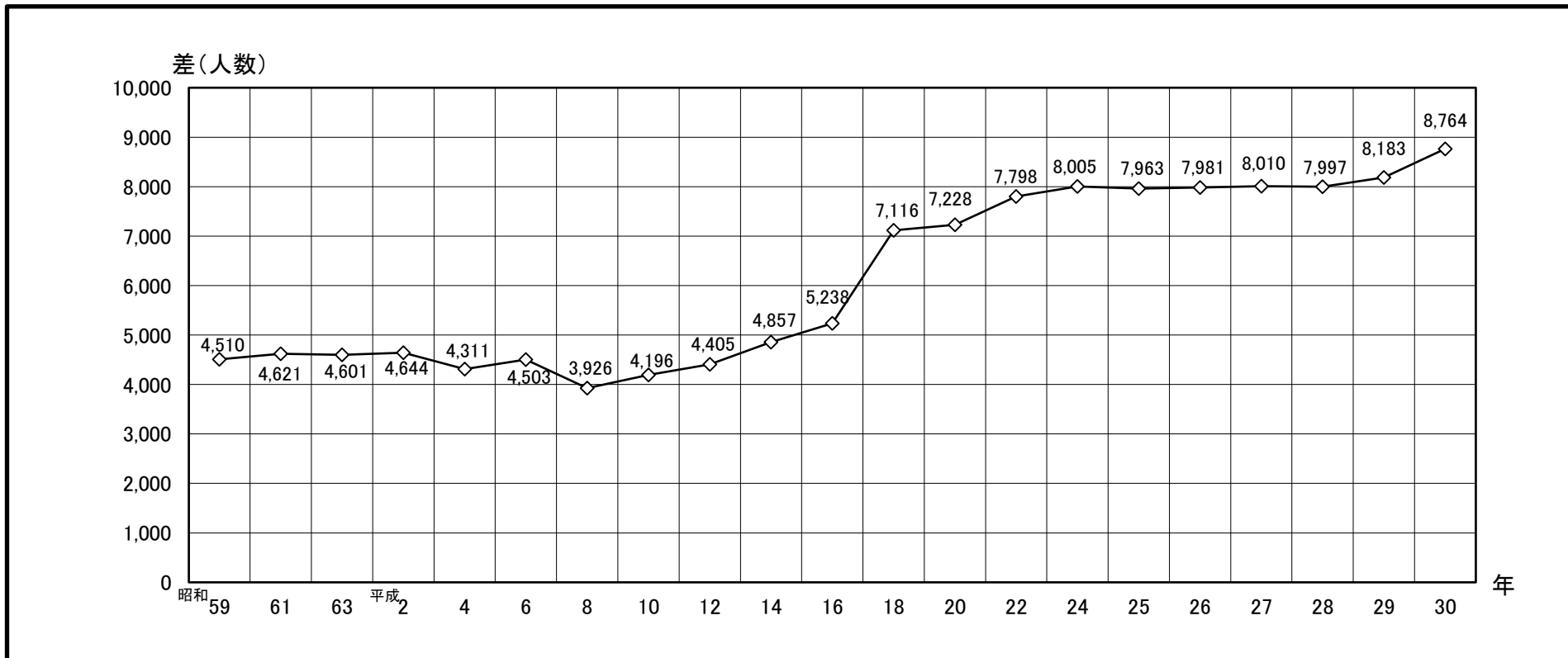
(各年12月31日現在)

国名	年	平成21年	平成22年	平成23年	平成24年	平成25年	平成26年	平成27年	平成28年	平成29年	平成30年
フィリピン		1,229	1,240	1,232	1,137	1,181	1,250	1,325	1,435	1,583	1,620
中国		1,592	1,452	1,466	1,500	1,507	1,484	1,487	1,445	1,466	1,492
韓国・朝鮮		1,336	1,307	1,249	1,230	1,171	1,162	1,118	1,066	1,034	1,013
ベトナム		131	131	149	149	168	212	323	529	621	766
ブラジル		300	267	252	239	218	216	224	247	258	281
ネパール		40	51	67	73	67	64	99	107	120	120
カンボジア		-	-	-	-	3	2	31	62	84	97
ペルー		137	120	128	106	101	94	90	87	82	88
トルコ		27	26	30	29	41	58	57	70	79	72
ミャンマー		8	7	10	6	9	13	24	44	56	64
インドネシア		22	26	26	27	25	28	35	66	69	63
米国		50	46	56	50	49	44	46	42	46	57
スリランカ		16	14	16	16	17	18	22	26	51	54
タイ		23	24	29	29	31	39	41	48	48	54
パキスタン		13	14	27	24	26	30	34	44	37	36
台湾		-	-	-	11	14	18	24	23	24	31
バングラデシュ		6	8	11	9	11	11	11	19	20	27
インド		12	10	11	12	15	19	16	16	16	19
英国		15	21	14	18	17	14	19	17	13	16
マレーシア		4	4	4	4	4	4	4	4	10	14
ニュージーランド		9	8	10	9	7	6	8	9	8	11
ロシア		6	5	8	8	7	7	8	8	8	8
コロンビア		1	2	4	3	4	5	4	5	7	6
カナダ		19	16	13	9	10	10	8	7	5	5
フランス		1	1	2	2	2	1	2	1	2	5
イタリア		-	1	2	3	3	4	5	6	4	4
スペイン		2	3	3	3	3	3	4	6	4	4
ウクライナ		7	6	5	5	4	5	5	5	4	4
ガーナ		1	1	1	1	2	3	4	4	4	4
イラン		4	4	4	3	4	3	2	2	4	4
ナイジェリア		4	4	4	4	4	2	5	3	3	4
モンゴル		2	2	1	-	-	-	3	2	-	4
ポーランド		1	1	2	2	2	2	3	3	3	3
メキシコ		1	1	1	1	1	1	2	1	3	3
ポリビア		4	3	4	3	3	2	2	2	2	3
ジャマイカ		1	1	-	-	-	-	5	5	6	2
オーストラリア		13	14	9	10	9	7	6	5	4	2
エジプト		2	1	3	4	5	5	7	3	3	2
ドイツ		3	3	2	2	1	2	2	2	3	2
リトアニア		2	2	2	2	2	2	2	2	2	2
モロッコ		1	1	2	2	2	2	2	2	2	2
ウガンダ		4	3	2	2	2	1	1	2	2	2
パラグアイ		1	1	1	1	1	1	2	1	1	2
ハンガリー		2	1	1	1	1	1	1	1	1	2
シリア		1	-	-	-	-	-	3	1	-	2
ルーマニア		8	4	4	4	4	4	3	1	1	1
アルゼンチン		3	3	3	2	2	2	2	1	1	1
スイス		1	1	1	1	1	1	2	1	1	1
南アフリカ共和国		2	2	2	2	1	1	1	1	1	1
エルサルバドル		1	1	1	1	1	1	1	1	1	1
ニカラグア		1	1	1	1	1	1	1	1	1	1
タンザニア		1	1	1	1	1	1	1	1	1	1
スリナム		1	1	1	1	1	1	1	1	1	1
コスタリカ		1	1	1	1	1	1	1	1	1	1
ウズベキスタン		-	-	-	-	1	1	1	1	1	1
アルジェリア		-	-	-	-	-	1	1	1	1	1
チェコ		-	-	-	-	-	-	1	1	1	1
シンガポール		2	2	2	2	2	1	1	-	1	1
ポルトガル		-	-	-	1	-	-	-	-	1	1
オーストリア		-	-	-	1	1	-	-	-	-	1
イラク		-	-	-	-	-	-	1	-	-	1
エチオピア		-	-	-	-	-	-	-	-	-	1
オランダ		-	-	-	-	-	-	-	-	-	1
サウジアラビア		-	-	-	-	-	-	-	-	-	1
ベネズエラ		-	-	-	-	-	-	-	-	-	1
セルビア		-	-	-	-	-	-	-	1	-	-
アフガニスタン		-	-	-	-	-	-	3	-	-	-
マダガスカル		1	1	1	1	1	1	-	-	-	-
アイルランド		-	-	-	-	-	-	1	-	-	-
イスラエル		1	1	1	1	1	-	-	-	-	-
フィンランド		1	1	-	1	1	-	-	-	-	-
スウェーデン		-	-	1	-	-	-	-	-	-	-
ノルウェー		-	-	-	1	-	-	-	-	-	-
デンマーク		1	-	-	-	-	-	-	-	-	-
その他・無国籍		3	2	2	4	5	7	4	8	4	6
合計		5,081	4,875	4,886	4,779	4,777	4,892	5,148	5,507	5,820	6,102

男女差ピーク時一覧表及びグラフ(昭和59年～平成30年)

年・月	S59.10	S61.6	S63.4	H2.4	H4.4	H6.5	H8.1	H10.12	H12.11	H14.10	H16.12	H18.12	H20.12	H22.5	H24.4	H25.8	H26.10	H27.3	H28.6	H29.10	H30.11
総数	256,108	258,367	260,669	264,262	267,397	270,019	271,186	275,722	278,693	281,871	285,254	380,708	384,264	385,818	386,431	386,653	386,525	386,410	386,179	386,169	385,670
男	125,799	126,873	128,034	129,809	131,543	132,758	133,630	135,763	137,144	138,507	140,008	186,796	188,518	189,010	189,213	189,345	189,272	189,200	189,091	188,993	188,453
女	130,309	131,494	132,635	134,453	135,854	137,261	137,556	139,959	141,549	143,364	145,246	193,912	195,746	196,808	197,218	197,308	197,253	197,210	197,088	197,176	197,217
差	4,510	4,621	4,601	4,644	4,311	4,503	3,926	4,196	4,405	4,857	5,238	7,116	7,228	7,798	8,005	7,963	7,981	8,010	7,997	8,183	8,764

注1) 平成17年4月1日
 一宮市、尾西市、葉栗郡木曾川町合併
 注2) 昭和55年～平成24年までは一年おき



年齢別人口（日本人＋外国人住民）

平成30年12月31日現在

年齢	計	男	女	年齢	計	男	女	年齢	計	男	女	年齢	計	男	女
0	2,822	1,417	1,405	30	3,835	1,946	1,889	60	4,212	2,113	2,099	90	1,007	283	724
1	2,896	1,464	1,432	31	3,928	1,988	1,940	61	3,804	1,869	1,935	91	806	247	559
2	3,154	1,662	1,492	32	3,965	2,039	1,926	62	3,966	1,963	2,003	92	696	197	499
3	3,187	1,616	1,571	33	4,116	2,074	2,042	63	4,169	2,038	2,131	93	540	125	415
4	3,249	1,695	1,554	34	4,345	2,229	2,116	64	4,082	1,985	2,097	94	426	101	325
0～4計	15,308	7,854	7,454	30～34計	20,189	10,276	9,913	60～64計	20,233	9,968	10,265	90～94計	3,475	953	2,522
5	3,387	1,730	1,657	35	4,321	2,204	2,117	65	4,384	2,153	2,231	95	287	53	234
6	3,433	1,811	1,622	36	4,299	2,174	2,125	66	4,643	2,242	2,401	96	214	45	169
7	3,559	1,849	1,710	37	4,502	2,290	2,212	67	4,912	2,297	2,615	97	159	27	132
8	3,499	1,799	1,700	38	4,496	2,286	2,210	68	5,359	2,581	2,778	98	124	18	106
9	3,595	1,799	1,796	39	4,694	2,388	2,306	69	6,143	2,807	3,336	99	74	4	70
5～9計	17,473	8,988	8,485	35～39計	22,312	11,342	10,970	65～69計	25,441	12,080	13,361	95～99計	858	147	711
10	3,862	1,936	1,926	40	5,024	2,621	2,403	70	6,092	2,803	3,289	100	53	8	45
11	3,691	1,945	1,746	41	5,292	2,695	2,597	71	6,184	2,854	3,330	101	37	3	34
12	3,784	1,968	1,816	42	5,639	2,793	2,846	72	4,175	1,955	2,220	102	15	0	15
13	3,674	1,828	1,846	43	6,058	3,054	3,004	73	3,852	1,750	2,102	103	8	1	7
14	3,889	1,982	1,907	44	6,604	3,355	3,249	74	4,866	2,245	2,621	104	8	1	7
10～14計	18,900	9,659	9,241	40～44計	28,617	14,518	14,099	70～74計	25,169	11,607	13,562	100～104計	121	13	108
15	3,851	1,985	1,866	45	6,681	3,411	3,270	75	4,776	2,162	2,614	105	6	2	4
16	3,926	1,957	1,969	46	6,803	3,480	3,323	76	4,828	2,229	2,599	106	2	1	1
17	4,063	2,080	1,983	47	6,644	3,363	3,281	77	4,778	2,149	2,629	107	0	0	0
18	4,210	2,158	2,052	48	6,216	3,183	3,033	78	4,411	2,013	2,398	108	0	0	0
19	3,987	1,937	2,050	49	6,233	3,188	3,045	79	3,787	1,687	2,100	109	0	0	0
15～19計	20,037	10,117	9,920	45～49計	32,577	16,625	15,952	75～79計	22,580	10,240	12,340	105～109計	8	3	5
20	4,046	1,988	2,058	50	6,234	3,167	3,067	80	3,532	1,571	1,961	110	0	0	0
21	4,087	2,017	2,070	51	6,146	3,049	3,097	81	3,655	1,643	2,012	111	0	0	0
22	4,107	2,104	2,003	52	4,200	2,157	2,043	82	3,188	1,420	1,768	112	0	0	0
23	3,811	1,882	1,929	53	5,746	2,851	2,895	83	2,957	1,323	1,634	113	0	0	0
24	3,870	1,925	1,945	54	5,226	2,602	2,624	84	2,566	1,084	1,482	114	0	0	0
20～24計	19,921	9,916	10,005	50～54計	27,552	13,826	13,726	80～84計	15,898	7,041	8,857	110～114計	0	0	0
25	3,588	1,757	1,831	55	4,918	2,512	2,406	85	2,209	854	1,355				
26	3,680	1,802	1,878	56	4,572	2,273	2,299	86	2,077	787	1,290				
27	3,563	1,729	1,834	57	4,287	2,157	2,130	87	1,619	579	1,040				
28	3,573	1,811	1,762	58	4,315	2,150	2,165	88	1,437	491	946				
29	3,771	1,898	1,873	59	4,096	2,059	2,037	89	1,235	396	839				
25～29計	18,175	8,997	9,178	55～59計	22,188	11,151	11,037	85～89計	8,577	3,107	5,470	合計	385,609	188,428	197,181

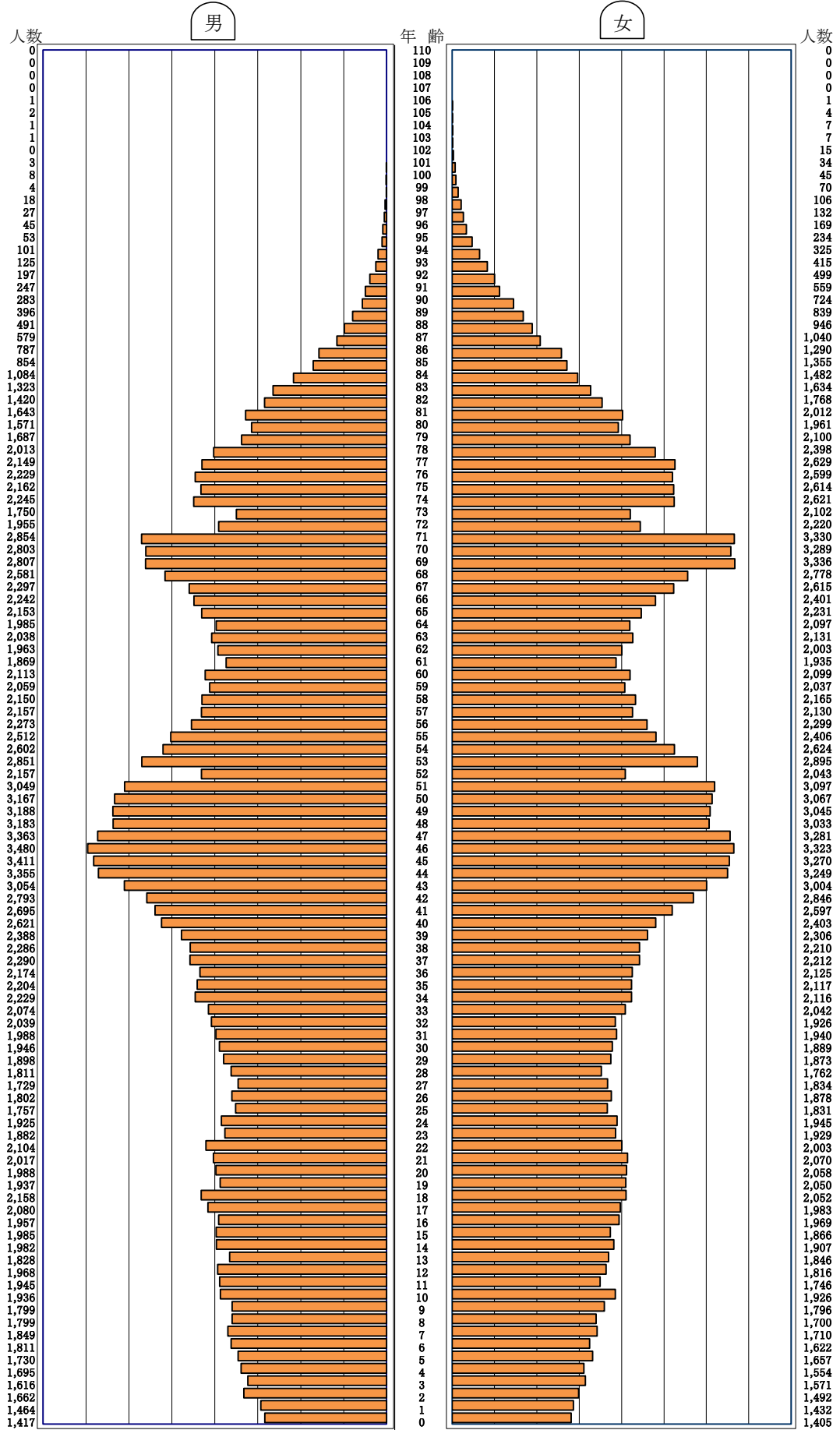
一宮市の平均年齢

45.7歳

0～14	51,681	26,501	25,180	13.4%
15～64	231,801	116,736	115,065	60.1%
65～	102,127	45,191	56,936	26.5%
(再)75～	51,517	21,504	30,013	13.4%

人口ピラミッド

平成30年12月31日現在



人口のうつりかわり（市制施行以降）

年号	人口	世帯数	年号	人口	世帯数	年号	人口	世帯数	
(万治) 2年	2,935	490	28	79,035	15,217	61	259,083	69,796	
大正 10年	30,558	6,398	29	94,240	18,122	62	260,310	70,716	
11	31,191	6,521	30	156,805	27,122	63	261,554	71,662	
12	31,683	6,896	31	164,182	28,686	平成 元	263,623	73,108	
13	33,063	7,135	32	171,323	29,670		2	265,872	74,949
14	34,925	7,351	33	177,123	30,357		3	267,143	76,463
15	39,216	7,701	34	180,980	31,243		4	268,280	77,823
昭和 2	37,888	8,514	35	182,290	31,511		5	269,664	79,479
3	40,003	8,767	36	189,063	33,900		6	270,224	81,007
4	41,368	9,225	37	192,283	35,229		7	271,056	82,305
5	41,924	8,429	38	192,619	36,763		8	272,993	84,115
6	43,402	8,715	39	198,921	39,368		9	274,488	85,718
7	45,379	8,936	40	203,296	41,590		10	275,722	87,298
8	47,587	9,363	41	205,072	43,684	11	277,017	89,108	
9	49,879	9,626	42	207,645	45,591	12	278,869	91,295	
10	52,103	10,473	43	211,170	47,661	13	280,669	93,602	
11	54,567	10,898	44	214,297	49,341	14	281,901	95,526	
12	58,970	11,090	45	220,142	51,657	15	283,111	97,549	
13	62,001	11,608	46	225,515	53,923	16	285,254	101,658	
14	64,980	12,111	47	230,355	55,925	17	378,520	135,100	
15	77,573	15,170	48	234,688	57,799	18	380,708	137,764	
16	77,746	15,225	49	236,794	59,012	19	382,661	140,249	
17	79,691	15,418	50	238,970	59,989	20	384,264	142,532	
18	81,711	15,565	51	241,451	60,957	21	385,738	144,415	
19	81,502	16,200	52	245,210	62,121	22	386,119	145,679	
20	70,418	14,429	53	248,383	63,329	23	386,570	147,128	
21	70,628	14,052	54	251,551	64,509	24	386,628	148,361	
22	73,149	14,362	55	253,491	65,465	25	386,591	150,092	
23	74,221	14,419	56	254,898	66,221	26	386,538	152,008	
24	75,339	14,553	57	255,198	66,820	27	386,343	154,021	
25	76,703	14,637	58	256,046	67,418	28	386,208	156,002	
26	77,080	14,608	59	256,407	67,787	29	386,161	158,084	
27	77,622	14,620	60	257,499	68,733	30	385,609	159,659	

< 町村合併資料 >

- | | |
|--------------|-------------------------------------|
| 1 大正10年9月 1日 | 市制施行 |
| 2 昭和15年8月 1日 | 葉栗郡葉栗村合併 |
| 3 昭和15年9月20日 | 丹羽郡西成村合併 |
| 4 昭和30年1月 1日 | 丹羽郡丹陽村、葉栗郡浅井町合併 |
| 5 昭和30年4月 1日 | 葉栗郡北方村、中島郡大和町・今伊勢町(開明地区除く)・奥町・萩原町合併 |
| 6 昭和30年4月 7日 | 丹羽郡千秋村合併 |
| 7 平成17年4月 1日 | 尾西市、葉栗郡木曾川町合併 |

< 合併前の状況① > (「一宮市史」より昭和14年12月末日現在の人口及び戸数)

	葉栗村	西成村
人口(人)	5,489	8,895
戸数(戸)	910	1,561

< 合併前の状況② > (「昭和30年・町村合併誌・一宮市」より昭和29年11月1日現在の人口及び戸数)

	一宮市	丹陽村	浅井町	北方村	大和町	今伊勢町	奥町	萩原町	千秋村	合計
人口(人)	81,805	6,297	7,218	6,169	10,752	10,683	10,231	10,658	8,480	152,293
戸数(戸)	15,582	1,115	1,348	1,056	1,765	1,785	1,564	1,802	1,285	27,302

< 合併前の状況③ > (平成17年3月31日現在の人口及び世帯数)

	一宮市	尾西市	葉栗郡木曾川町
人口(人)	285,550	59,193	32,473
世帯数	102,003	20,107	11,291

