



美術実技  
講座

ID 1031917  
**蟬丸×招き猫！  
絵付けワークショップ**

3月8日(日) ①午前10時～11時30分  
②午後2時～3時30分



幻想的なネコのオブジェを手掛ける造形作家・  
蟬丸さんを講師に、ワークショップを開催します。

**定員**▶各20人(抽選)  
**参加料**▶中サイズ=1,500円  
大サイズ=2,000円



申し込み

2月22日(土)(必着)までに電話、または郵便番号・住所・参加者名(ふりがな)・年齢(学年)・電話番号・参加希望時間を記入し「美術実技講座」と明記の上、ハガキ・電子メール(〒494-0007 小信中島字郷南3147-1 三岸節子記念美術館、migishi@city.ichinomiya.lg.jp)

※未就学児は参加不可(小学3年生以下は保護者同伴)

美術を楽しむための  
知識を学ぶ

**美術の学校**

ID 1031879

1 2月8日(土)

**都市と装飾**

日本に彫刻はどのように置かれてきたのか

講師 木下直之さん(静岡県立美術館館長)



2 2月22日(土)

**三岸節子のアトリエ**

描くため、生きるための空間

講師 小西敏正さん(宇都宮大学名誉教授)



**時間** 午後2時～3時30分

**定員** 各100人(先着)

ナイトミュージアムコンサート

ID 1031910

**Sources LIVE**  
(ソースズ) at ミギシミュージアム



▶観覧料

【指定席】大人1,600円、高・大学生800円、小中学生400円

【立見席】大人800円、高・大学生400円、小中学生200円

▶前売り

1月21日(火)から美術館で販売(指定席35枚・立見席45枚)

※3歳以下は入場不可、当日午前9時から立見席20枚の販売あり

プロフィール

桐朋学園在学中に結成された、ツインバイオリンとピアノによる  
インストゥルメンタルPOPSユニット

3月1日(日)  
午後6時  
～7時30分

コレクション展(常設展)

ID 1031976

**春を待つ**

1月21日(火)～4月12日(日)

午前9時～午後5時(入館は4時30分まで)

※月曜日(2月24日を除く)、2月12日(水)・  
25日(火)は休館

( 大人320円、高・大学生210円、中学生以下無料  
(市外の小中学生は110円) )

学芸員によるガイドツアー 期間中の第2・4木曜日 午後2時



▲「さいたさいたさくらがさいた」1998年©MIGISHI

【問】三岸節子記念美術館 ☎(63)2892

ID 1031912

博物館企画展



～博物館にすむ妖怪たち～

1月11日(土)～3月8日(日)

午前9時30分～午後5時(入館は4時30分まで)

※月曜日(1月13日・2月24日を除く)、1月14日(火)、  
2月12日(水)・25日(火)は休館

大人200円、高・大学生100円、中学生以下無料  
(市外の小中学生は50円)



くらし体験講座

※企画展観覧料が必要

親子で昔のおもちゃをつくろう  
～キラキラ万華鏡～

1月12日(日) 午前11時～正午

※小学生と保護者が対象。定員10組(当日午前9時30分から整理券を配布)

道具妖怪をつくろう

2月9日(日) 午前11時・午後2時

※中学生以下が対象。定員各15人(先着)



たのしい昔あそびで遊んでみよう

2月2日(日)・23日(祝)、3月1日(日) 午後1時～4時

みて! さわって! 昔の道具を学ぼう

2月11日(祝) 午前11時・午後2時

※小学生が対象。定員各15人(当日30分前から整理券を配布)



期間中開催

みんなで描こう! 妖怪絵巻

たいけんの森

紙でつくる門松\*

1月5日～26日の土・日曜日、祝日  
午前9時30分～正午・午後1時～4時30分

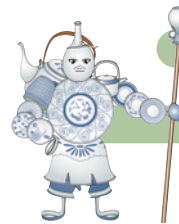
かわり絵カード\*

2月1日～3月29日の土・日曜日、祝休日  
午前9時30分～正午・午後1時～4時30分

\*中学生以下が対象

はたおり・糸つむぎ体験

毎週土・日曜日  
午前10時～11時30分・午後1時30分～3時



【問】博物館 ☎(46)3215

尾西歴史民俗資料館企画展

ID 1028493

御裳神社の宝物

2月1日(土)～3月1日(日)

午前9時～午後5時(入館は4時30分まで)

※月曜日(2月24日を除く)、2月12日(水)・25日(火)は休館

展示説明会 2月2日(日)・29日(土) 午後1時30分

【問】尾西歴史民俗資料館 ☎(62)9711

