

2017 (平成29年)

一宮市の人口動態

一宮市市民健康部市民課

一宮市民憲章

[平成19年3月28日制定]

わたしたちのまち一宮市は、木曾の清流と豊かな濃尾平野にはぐくまれ、

先人のたゆまぬ努力により、繊維を中心として発展してきました。

わたしたちは、このまちの市民であることに誇りを持ち、互いに手をたずさえて、未来へはばたく「心ふれあう躍動のまち一宮」をつくることをめざ

し、ここにこの憲章を定めます。

1. **い**のちを大切にし、
だれもが安心して暮らせる 福祉のまちをつくります。
1. **ち**きゅうを愛し、
自然も人も共生できる 住みよいまちをつくります。
1. **の**びやかに青少年が育ち、
個性を生かす 教育と文化のまちをつくります。
1. **み**どり豊かなふるさとを守り、
活力ある産業のまちをつくります。
1. **や**さしさと思いやりに満ち、
夢と希望があふれるまちをつくります。

このまとめは、当市における平成29年1月1日から平成29年12月31日までの人口動態をまとめたものです。
この一年間の人口は47人・0.0122%の減少で、主な内容は次のとおりです。

概要

1 総人口 (H29.12.31現在)	386,161 人	(男 188,970 人	女 197,191 人)
(前年)	386,208 人	(男 189,214 人	女 196,994 人)
2 自然増減	▲ 834 人	(男 ▲ 620 人	女 ▲ 214 人)
(出生)	2,846 人	(男 1,444 人	女 1,402 人)
(死亡)	3,680 人	(男 2,064 人	女 1,616 人)
3 社会増減	787 人	(男 376 人	女 411 人)
(転入)	12,139 人	(男 6,368 人	女 5,771 人)
(転出)	11,352 人	(男 5,992 人	女 5,360 人)
4 婚姻届出受理数	3,817 組	(当市在住者は	2,265 組)
5 離婚届出受理数	920 組	(当市在住者は	677 組)

目次

月別連区別人口(各月末日現在)	1
本庁・尾西月別連区別人口(各月末日現在)	2
連区別人口比較表	3
月別連区別世帯数(各月末日現在)	4
連区別世帯数比較表	5
月別連区別出生者数	6
本庁・尾西月別連区別出生者数	7
月別連区別死亡者数	8
本庁・尾西月別連区別死亡者数	9
年齢別死亡者数	10
年齢別(5歳段階)死亡者比較表	
死因別比率表	
出生・死亡連区別比較表	11
出生率・死亡率(人口1,000人に対する年間の出生・死亡者数)	12
合計特殊出生率	
月別自然増減表	13
地方別転入者数	14
地方別転出者数	15
都道府県別転入者数(日本人)	16
都道府県別転出者数(日本人)	17
月別社会増減表	18
転入・転出地方別比較表	19
転入・転出者年齢別人口(外国人住民・転出取消・職権消除等を除く)	20
転入者前住所・転出者転出先調べ(外国人住民・転出取消・職権消除等を除く)	
自然・社会増減表	21
届書受付による婚姻年齢	22
届書受付による離婚年齢	23
一宮市の1日の動き	24
一宮市の1日の動き 年次推移	

平成29年月別連区別人口

(各月末日現在)

		1月	2月	3月	4月	5月	6月	7月	8月	9月	10月	11月	12月	
一宮市	人員	386,111	386,057	386,105	386,048	385,984	386,109	386,142	386,122	386,146	386,169	386,162	386,161	一宮市
	男	189,124	189,114	189,073	189,021	188,966	189,012	188,986	188,970	188,986	188,993	188,995	188,970	
	女	196,987	196,943	197,032	197,027	197,018	197,097	197,156	197,152	197,160	197,160	197,176	197,167	
本庁	人員	62,707	62,674	62,784	62,811	62,814	62,843	62,818	62,846	62,872	62,910	62,889	62,872	本庁
	男	30,404	30,375	30,412	30,422	30,409	30,427	30,408	30,413	30,431	30,453	30,423	30,413	
	女	32,303	32,299	32,372	32,389	32,405	32,416	32,410	32,433	32,441	32,457	32,466	32,459	
葉栗	人員	17,064	17,047	17,034	17,051	17,055	17,049	17,035	17,059	17,035	17,008	16,998	16,988	葉栗
	男	8,381	8,373	8,364	8,370	8,373	8,366	8,361	8,375	8,364	8,352	8,342	8,332	
	女	8,683	8,674	8,670	8,681	8,682	8,683	8,674	8,684	8,671	8,656	8,656	8,656	
西成	人員	34,988	35,018	35,017	35,039	35,020	35,035	35,075	35,050	35,044	35,046	35,045	35,069	西成
	男	17,221	17,231	17,218	17,232	17,220	17,225	17,246	17,235	17,238	17,242	17,245	17,259	
	女	17,767	17,787	17,799	17,807	17,800	17,810	17,829	17,815	17,806	17,804	17,800	17,810	
丹陽町	人員	28,503	28,537	28,465	28,502	28,476	28,483	28,512	28,480	28,524	28,468	28,457	28,460	丹陽町
	男	14,421	14,465	14,445	14,464	14,453	14,451	14,455	14,434	14,452	14,414	14,402	14,411	
	女	14,082	14,072	14,020	14,038	14,023	14,032	14,057	14,046	14,072	14,054	14,055	14,049	
浅井町	人員	20,274	20,278	20,274	20,252	20,240	20,235	20,185	20,160	20,156	20,151	20,140	20,151	浅井町
	男	9,869	9,869	9,858	9,850	9,838	9,836	9,814	9,804	9,795	9,783	9,780	9,785	
	女	10,405	10,409	10,416	10,402	10,402	10,399	10,371	10,356	10,361	10,368	10,360	10,366	
北方町	人員	9,921	9,910	9,900	9,876	9,861	9,863	9,861	9,858	9,843	9,848	9,834	9,831	北方町
	男	4,842	4,838	4,837	4,825	4,820	4,820	4,814	4,813	4,807	4,811	4,802	4,802	
	女	5,079	5,072	5,063	5,051	5,041	5,043	5,047	5,045	5,036	5,037	5,032	5,029	
大和町	人員	42,529	42,527	42,518	42,499	42,527	42,559	42,579	42,545	42,499	42,491	42,533	42,495	大和町
	男	20,874	20,875	20,874	20,860	20,873	20,892	20,894	20,868	20,835	20,843	20,892	20,864	
	女	21,655	21,652	21,644	21,639	21,654	21,667	21,685	21,677	21,664	21,648	21,641	21,631	
今伊勢町	人員	26,522	26,533	26,587	26,555	26,551	26,545	26,550	26,553	26,552	26,569	26,587	26,583	今伊勢町
	男	13,008	13,007	13,010	12,989	12,978	12,972	12,971	12,975	12,981	12,997	13,008	13,003	
	女	13,514	13,526	13,577	13,566	13,573	13,573	13,579	13,578	13,571	13,572	13,579	13,580	
奥町	人員	14,220	14,231	14,234	14,220	14,206	14,214	14,217	14,214	14,219	14,221	14,214	14,212	奥町
	男	6,848	6,859	6,865	6,853	6,843	6,846	6,852	6,851	6,857	6,853	6,850	6,849	
	女	7,372	7,372	7,369	7,367	7,363	7,368	7,365	7,363	7,362	7,368	7,364	7,363	
萩原町	人員	18,804	18,806	18,779	18,771	18,725	18,739	18,735	18,771	18,761	18,757	18,754	18,760	萩原町
	男	9,100	9,101	9,092	9,091	9,063	9,067	9,061	9,083	9,071	9,079	9,086	9,083	
	女	9,704	9,705	9,687	9,680	9,662	9,672	9,674	9,688	9,690	9,678	9,668	9,677	
千秋町	人員	17,499	17,495	17,505	17,487	17,496	17,474	17,515	17,522	17,513	17,498	17,485	17,488	千秋町
	男	8,573	8,574	8,573	8,556	8,570	8,567	8,587	8,593	8,595	8,587	8,582	8,587	
	女	8,926	8,921	8,932	8,931	8,926	8,907	8,928	8,929	8,918	8,911	8,903	8,901	
尾西	人員	58,882	58,844	58,831	58,803	58,817	58,880	58,879	58,868	58,924	58,968	58,989	58,983	尾西
	男	28,733	28,711	28,688	28,677	28,686	28,711	28,706	28,704	28,738	28,751	28,757	28,753	
	女	30,149	30,133	30,143	30,126	30,131	30,169	30,173	30,164	30,186	30,217	30,232	30,230	
木曾川	人員	34,198	34,157	34,177	34,182	34,196	34,190	34,181	34,196	34,204	34,234	34,237	34,269	木曾川
	男	16,850	16,836	16,837	16,832	16,840	16,832	16,817	16,822	16,822	16,828	16,826	16,829	
	女	17,348	17,321	17,340	17,350	17,356	17,358	17,364	17,374	17,382	17,406	17,411	17,440	
内外国人住民	人員	5,491	5,521	5,511	5,615	5,606	5,689	5,688	5,685	5,708	5,713	5,793	5,820	内外国人住民
	男	2,246	2,278	2,264	2,321	2,328	2,398	2,409	2,398	2,407	2,412	2,469	2,474	
	女	3,245	3,243	3,247	3,294	3,278	3,291	3,279	3,287	3,301	3,301	3,324	3,346	

平成29年本庁・尾西月別連区別人口

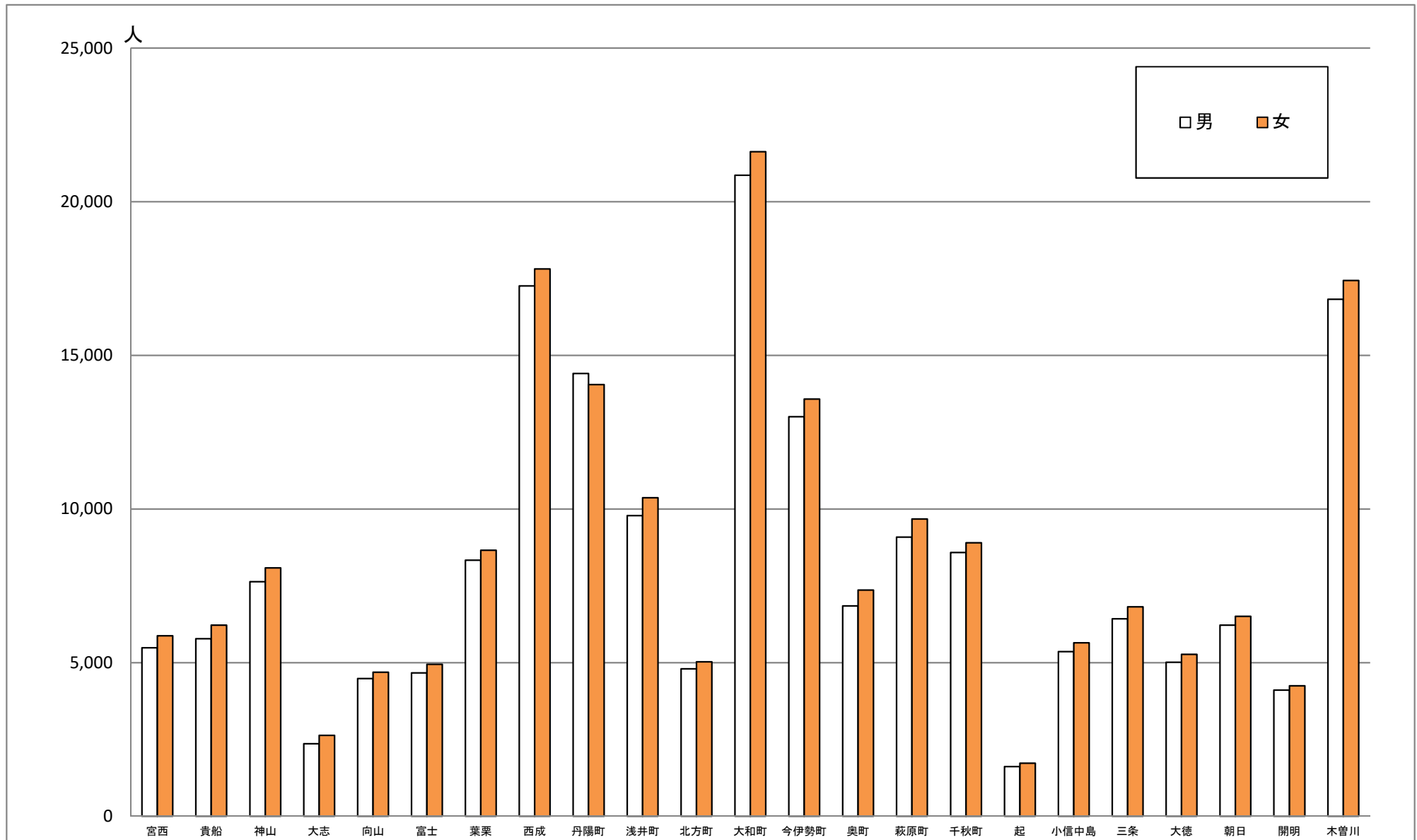
(各月末日現在)

		1月	2月	3月	4月	5月	6月	7月	8月	9月	10月	11月	12月	
本 庁	人員	62,707	62,674	62,784	62,811	62,814	62,843	62,818	62,846	62,872	62,910	62,889	62,872	本 庁
	男	30,404	30,375	30,412	30,422	30,409	30,427	30,408	30,413	30,431	30,453	30,423	30,413	
	女	32,303	32,299	32,372	32,389	32,405	32,416	32,410	32,433	32,441	32,457	32,466	32,459	
宮 西	人員	11,347	11,330	11,339	11,340	11,334	11,317	11,309	11,294	11,289	11,330	11,368	11,357	宮 西
	男	5,478	5,463	5,482	5,478	5,472	5,469	5,472	5,462	5,455	5,471	5,481	5,484	
	女	5,869	5,867	5,857	5,862	5,862	5,848	5,837	5,832	5,834	5,859	5,887	5,873	
貴 船	人員	12,016	12,031	12,031	12,036	12,050	12,065	12,060	12,055	12,031	12,041	12,021	12,002	貴 船
	男	5,809	5,813	5,801	5,800	5,805	5,812	5,811	5,809	5,804	5,802	5,786	5,778	
	女	6,207	6,218	6,230	6,236	6,245	6,253	6,249	6,246	6,227	6,239	6,235	6,224	
神 山	人員	15,578	15,548	15,646	15,681	15,692	15,689	15,685	15,707	15,751	15,753	15,726	15,725	神 山
	男	7,588	7,571	7,614	7,636	7,633	7,630	7,608	7,623	7,652	7,658	7,645	7,639	
	女	7,990	7,977	8,032	8,045	8,059	8,059	8,077	8,084	8,099	8,095	8,081	8,086	
大 志	人員	5,065	5,043	5,013	5,016	5,012	5,003	4,994	4,992	5,003	4,999	4,994	4,998	大 志
	男	2,400	2,386	2,369	2,368	2,369	2,367	2,365	2,359	2,364	2,367	2,363	2,363	
	女	2,665	2,657	2,644	2,648	2,643	2,636	2,629	2,633	2,639	2,632	2,631	2,635	
向 山	人員	9,132	9,145	9,147	9,132	9,117	9,154	9,152	9,167	9,176	9,178	9,181	9,174	向 山
	男	4,485	4,489	4,482	4,474	4,467	4,480	4,482	4,495	4,493	4,495	4,488	4,483	
	女	4,647	4,656	4,665	4,658	4,650	4,674	4,670	4,672	4,683	4,683	4,693	4,691	
富 士	人員	9,569	9,577	9,608	9,606	9,609	9,615	9,618	9,631	9,622	9,609	9,599	9,616	富 士
	男	4,644	4,653	4,664	4,666	4,663	4,669	4,670	4,665	4,663	4,660	4,660	4,666	
	女	4,925	4,924	4,944	4,940	4,946	4,946	4,948	4,966	4,959	4,949	4,939	4,950	

		1月	2月	3月	4月	5月	6月	7月	8月	9月	10月	11月	12月	
尾 西	人員	58,882	58,844	58,831	58,803	58,817	58,880	58,879	58,868	58,924	58,968	58,989	58,983	尾 西
	男	28,733	28,711	28,688	28,677	28,686	28,711	28,706	28,704	28,738	28,751	28,757	28,753	
	女	30,149	30,133	30,143	30,126	30,131	30,169	30,173	30,164	30,186	30,217	30,232	30,230	
起	人員	3,350	3,354	3,338	3,335	3,336	3,334	3,329	3,345	3,345	3,352	3,352	3,352	起
	男	1,628	1,628	1,618	1,618	1,620	1,622	1,616	1,621	1,622	1,625	1,622	1,622	
	女	1,722	1,726	1,720	1,717	1,716	1,712	1,713	1,724	1,723	1,727	1,730	1,730	
小信中島	人員	10,917	10,923	10,950	10,935	10,941	10,986	10,994	10,994	11,015	11,015	11,023	11,010	小信中島
	男	5,320	5,321	5,339	5,329	5,331	5,351	5,351	5,358	5,365	5,366	5,365	5,361	
	女	5,597	5,602	5,611	5,606	5,610	5,635	5,643	5,636	5,650	5,649	5,658	5,649	
三 条	人員	13,104	13,088	13,090	13,081	13,081	13,088	13,122	13,125	13,161	13,185	13,211	13,249	三 条
	男	6,349	6,345	6,344	6,343	6,345	6,348	6,364	6,365	6,385	6,397	6,409	6,428	
	女	6,755	6,743	6,746	6,738	6,736	6,740	6,758	6,760	6,776	6,788	6,802	6,821	
大 徳	人員	10,330	10,315	10,337	10,335	10,344	10,342	10,329	10,326	10,325	10,322	10,319	10,285	大 徳
	男	5,062	5,057	5,052	5,047	5,046	5,047	5,039	5,041	5,042	5,033	5,039	5,014	
	女	5,268	5,258	5,285	5,288	5,298	5,295	5,290	5,285	5,283	5,289	5,280	5,271	
朝 日	人員	12,793	12,788	12,752	12,763	12,751	12,762	12,746	12,723	12,725	12,742	12,737	12,727	朝 日
	男	6,254	6,250	6,232	6,239	6,236	6,236	6,231	6,216	6,217	6,224	6,221	6,219	
	女	6,539	6,538	6,520	6,524	6,515	6,526	6,515	6,507	6,508	6,518	6,516	6,508	
開 明	人員	8,388	8,376	8,364	8,354	8,364	8,368	8,359	8,355	8,353	8,352	8,347	8,360	開 明
	男	4,120	4,110	4,103	4,101	4,108	4,107	4,105	4,103	4,107	4,106	4,101	4,109	
	女	4,268	4,266	4,261	4,253	4,256	4,261	4,254	4,252	4,246	4,246	4,246	4,251	

連区別人口比較表

(平成29年12月31日現在)



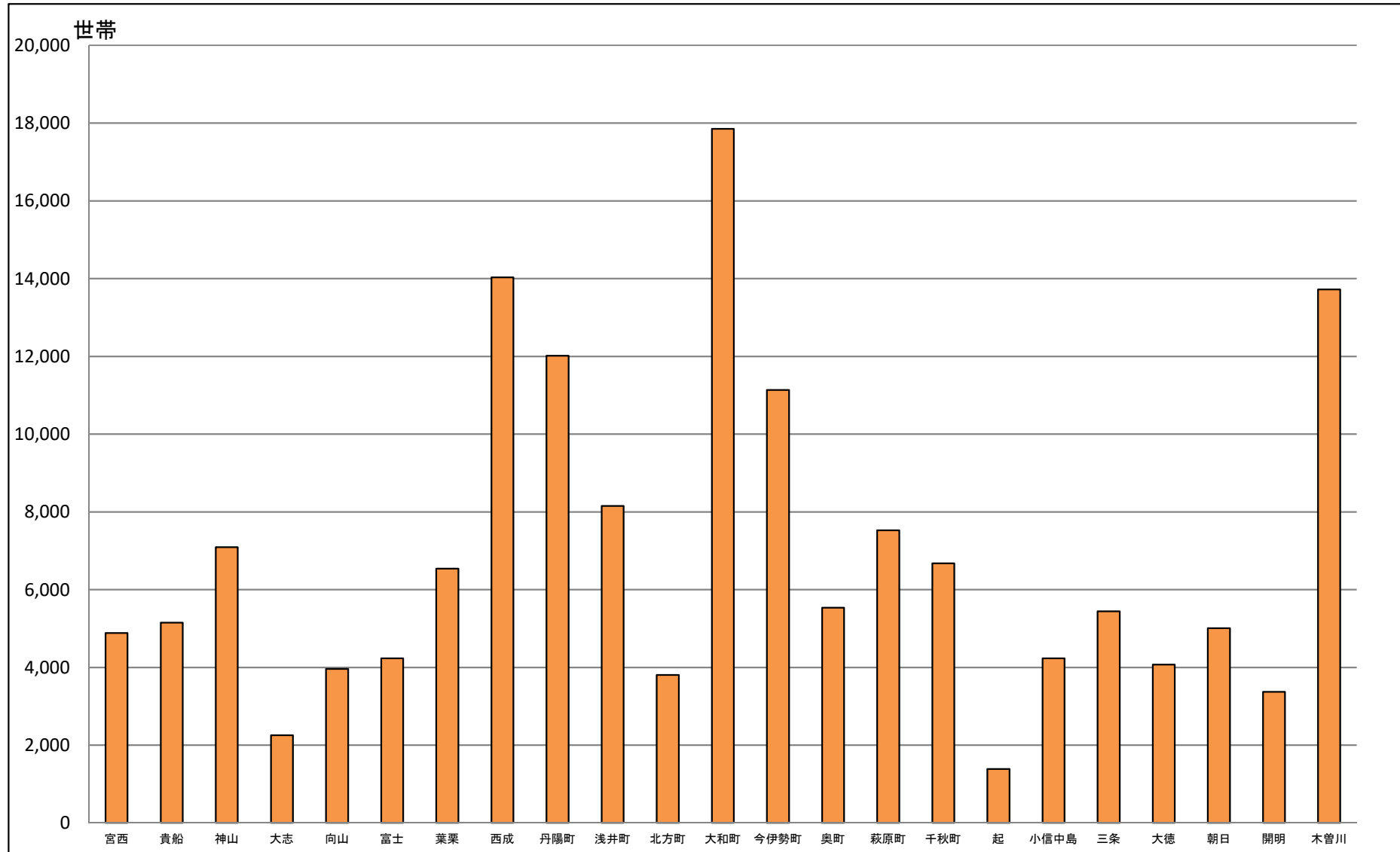
平成29年月別連区別世帯数

(各月末日現在)

	1月	2月	3月	4月	5月	6月	7月	8月	9月	10月	11月	12月	
一宮市	156,013	156,146	156,693	157,001	157,102	157,320	157,475	157,579	157,749	157,823	157,975	158,084	一宮市
本庁(宮西～富士)	27,171	27,180	27,371	27,433	27,456	27,482	27,499	27,526	27,552	27,572	27,580	27,580	本庁(宮西～富士)
宮西	4,805	4,804	4,831	4,842	4,849	4,844	4,849	4,846	4,842	4,871	4,894	4,887	宮西
貴船	5,097	5,107	5,155	5,159	5,166	5,170	5,177	5,178	5,172	5,172	5,160	5,153	貴船
神山	6,936	6,929	7,002	7,028	7,040	7,038	7,033	7,058	7,090	7,092	7,086	7,090	神山
大志	2,252	2,243	2,243	2,245	2,246	2,244	2,247	2,245	2,247	2,247	2,249	2,254	大志
向山	3,905	3,920	3,937	3,939	3,927	3,947	3,954	3,958	3,962	3,960	3,964	3,963	向山
富士	4,176	4,177	4,203	4,220	4,228	4,239	4,239	4,241	4,239	4,230	4,227	4,233	富士
葉栗	6,494	6,485	6,492	6,508	6,516	6,517	6,519	6,532	6,531	6,530	6,529	6,540	葉栗
西成	13,858	13,881	13,923	13,958	13,965	13,985	14,013	14,005	14,017	14,015	14,025	14,030	西成
丹陽町	11,843	11,886	11,898	11,959	11,953	11,991	11,994	11,960	12,018	11,969	11,993	12,016	丹陽町
浅井町	8,043	8,056	8,075	8,102	8,114	8,118	8,120	8,119	8,128	8,133	8,134	8,151	浅井町
北方町	3,789	3,788	3,798	3,794	3,789	3,792	3,791	3,791	3,799	3,803	3,806	3,803	北方町
大和町	17,676	17,696	17,735	17,754	17,787	17,820	17,859	17,860	17,844	17,847	17,877	17,856	大和町
今伊勢町	10,996	11,002	11,051	11,050	11,062	11,064	11,081	11,088	11,098	11,110	11,114	11,135	今伊勢町
奥町	5,469	5,475	5,501	5,507	5,510	5,517	5,521	5,515	5,514	5,531	5,537	5,535	奥町
萩原町	7,444	7,449	7,456	7,465	7,444	7,476	7,477	7,513	7,501	7,498	7,510	7,527	萩原町
千秋町	6,577	6,583	6,608	6,618	6,627	6,627	6,644	6,657	6,664	6,666	6,661	6,676	千秋町
尾西(起～開明)	23,139	23,152	23,216	23,248	23,271	23,312	23,325	23,358	23,409	23,447	23,500	23,511	尾西(起～開明)
起	1,373	1,375	1,370	1,371	1,374	1,373	1,368	1,380	1,384	1,390	1,390	1,386	起
小信中島	4,157	4,163	4,179	4,171	4,184	4,196	4,206	4,213	4,223	4,227	4,236	4,235	小信中島
三条	5,304	5,302	5,320	5,329	5,327	5,332	5,340	5,350	5,374	5,397	5,420	5,440	三条
大徳	4,034	4,034	4,055	4,059	4,057	4,060	4,062	4,066	4,072	4,069	4,080	4,069	大徳
朝日	4,942	4,952	4,956	4,978	4,980	4,996	4,994	4,990	4,994	5,002	5,006	5,007	朝日
開明	3,329	3,326	3,336	3,340	3,349	3,355	3,355	3,359	3,362	3,362	3,368	3,374	開明
木曾川	13,514	13,513	13,569	13,605	13,608	13,619	13,632	13,655	13,674	13,702	13,709	13,724	木曾川

連区別世帯数比較表

(平成29年12月31日現在)



平成29年月別連区別出生者数

		合計	1月	2月	3月	4月	5月	6月	7月	8月	9月	10月	11月	12月	
一宮市	人員	2,846	262	219	260	223	256	256	237	231	225	265	222	190	一宮市
	男	1,444	122	111	131	104	136	123	120	139	114	144	104	96	
	女	1,402	140	108	129	119	120	133	117	92	111	121	118	94	
本庁	人員	493	45	47	40	36	49	53	35	43	38	36	40	31	本庁
	男	221	22	22	14	11	21	27	17	26	17	19	13	12	
	女	272	23	25	26	25	28	26	18	17	21	17	27	19	
葉栗	人員	89	12	5	9	9	6	11	7	8	4	8	5	5	葉栗
	男	49	7	4	5	5	3	5	5	2	1	5	4	3	
	女	40	5	1	4	4	3	6	2	6	3	3	1	2	
西成	人員	226	21	19	18	18	13	18	22	13	22	27	14	21	西成
	男	117	9	10	8	10	6	9	11	7	16	12	10	9	
	女	109	12	9	10	8	7	9	11	6	6	15	4	12	
丹陽町	人員	279	23	19	26	20	24	16	32	31	14	34	22	18	丹陽町
	男	140	12	11	16	10	14	5	15	15	3	19	11	9	
	女	139	11	8	10	10	10	11	17	16	11	15	11	9	
浅井町	人員	94	10	8	12	9	8	6	6	7	8	7	4	9	浅井町
	男	52	6	5	6	4	5	4	3	5	4	3	1	6	
	女	42	4	3	6	5	3	2	3	2	4	4	3	3	
北方町	人員	63	4	3	4	9	3	4	9	8	4	9	3	3	北方町
	男	37	1	2	4	3	2	1	5	5	4	8	1	1	
	女	26	3	1	0	6	1	3	4	3	0	1	2	2	
大和町	人員	357	30	32	39	25	31	32	29	22	30	38	28	21	大和町
	男	178	17	18	18	13	15	10	13	14	15	20	16	9	
	女	179	13	14	21	12	16	22	16	8	15	18	12	12	
今伊勢町	人員	270	29	16	25	19	18	27	25	29	21	26	19	16	今伊勢町
	男	154	11	9	12	11	9	19	12	18	15	15	10	13	
	女	116	18	7	13	8	9	8	13	11	6	11	9	3	
奥町	人員	98	15	8	13	2	12	10	8	7	7	6	5	5	奥町
	男	57	6	0	9	0	10	8	4	7	3	4	2	4	
	女	41	9	8	4	2	2	2	4	0	4	2	3	1	
萩原町	人員	107	4	5	13	11	11	7	6	8	10	10	13	9	萩原町
	男	56	1	5	5	5	6	2	3	7	5	4	8	5	
	女	51	3	0	8	6	5	5	3	1	5	6	5	4	
千秋町	人員	112	9	13	5	9	12	6	11	13	6	10	12	6	千秋町
	男	53	3	4	3	3	8	3	5	8	4	5	5	2	
	女	59	6	9	2	6	4	3	6	5	2	5	7	4	
尾西	人員	368	32	25	35	26	37	37	28	25	36	30	26	31	尾西
	男	190	15	11	19	14	21	17	16	15	17	15	14	16	
	女	178	17	14	16	12	16	20	12	10	19	15	12	15	
木曾川	人員	290	28	19	21	30	32	29	19	17	25	24	31	15	木曾川
	男	140	12	10	12	15	16	13	11	10	10	15	9	7	
	女	150	16	9	9	15	16	16	8	7	15	9	22	8	

平成29年本庁・尾西月別連区別出生者数

		合 計	1月	2月	3月	4月	5月	6月	7月	8月	9月	10月	11月	12月	
本 庁	人員	493	45	47	40	36	49	53	35	43	38	36	40	31	本 庁
	男	221	22	22	14	11	21	27	17	26	17	19	13	12	
	女	272	23	25	26	25	28	26	18	17	21	17	27	19	
宮 西	人員	83	13	9	5	0	8	8	9	3	5	6	10	7	宮 西
	男	32	8	1	2	0	3	4	5	1	1	2	1	4	
	女	51	5	8	3	0	5	4	4	2	4	4	9	3	
貴 船	人員	74	4	10	9	8	6	7	1	5	7	7	5	5	貴 船
	男	32	0	7	3	0	2	3	1	3	6	2	3	2	
	女	42	4	3	6	8	4	4	0	2	1	5	2	3	
神 山	人員	135	8	7	6	10	17	16	12	20	7	11	13	8	神 山
	男	71	2	1	2	6	10	9	4	14	5	8	6	4	
	女	64	6	6	4	4	7	7	8	6	2	3	7	4	
大 志	人員	36	4	4	3	7	4	7	2	1	2	0	2	0	大 志
	男	15	3	2	0	2	2	3	2	0	0	0	1	0	
	女	21	1	2	3	5	2	4	0	1	2	0	1	0	
向 山	人員	92	11	9	9	7	8	10	4	7	8	5	7	7	向 山
	男	43	6	6	5	3	3	5	2	4	2	3	2	2	
	女	49	5	3	4	4	5	5	2	3	6	2	5	5	
富 士	人員	73	5	8	8	4	6	5	7	7	9	7	3	4	富 士
	男	28	3	5	2	0	1	3	3	4	3	4	0	0	
	女	45	2	3	6	4	5	2	4	3	6	3	3	4	

		合 計	1月	2月	3月	4月	5月	6月	7月	8月	9月	10月	11月	12月	
尾 西	人員	368	32	25	35	26	37	37	28	25	36	30	26	31	尾 西
	男	190	15	11	19	14	21	17	16	15	17	15	14	16	
	女	178	17	14	16	12	16	20	12	10	19	15	12	15	
起	人員	17	0	2	1	2	3	4	0	1	3	0	0	1	起
	男	9	0	0	0	1	2	2	0	1	2	0	0	0	
	女	8	0	2	1	1	1	2	0	0	1	0	0	0	
小 信 中 島	人員	89	7	8	8	4	8	9	5	7	9	8	9	7	小 信 中 島
	男	49	3	3	6	2	5	4	5	4	3	5	6	3	
	女	40	4	5	2	2	3	5	0	3	6	3	3	4	
三 条	人員	102	8	6	9	6	14	8	11	6	10	6	7	11	三 条
	男	49	2	4	7	4	6	2	3	5	4	2	4	6	
	女	53	6	2	2	2	8	6	8	1	6	4	3	5	
大 徳	人員	47	5	1	4	3	5	3	6	8	5	5	1	1	大 徳
	男	18	2	0	0	1	4	1	2	3	3	1	1	0	
	女	29	3	1	4	2	1	2	4	5	2	4	0	1	
朝 日	人員	54	5	3	8	6	5	6	2	1	3	5	4	6	朝 日
	男	33	3	3	3	4	3	4	2	1	2	3	2	3	
	女	21	2	0	5	2	2	2	0	0	1	2	2	3	
開 明	人員	59	7	5	5	5	2	7	4	2	6	6	5	5	開 明
	男	32	5	1	3	2	1	4	4	1	3	4	1	3	
	女	27	2	4	2	3	1	3	0	1	3	2	4	2	

平成29年月別連区別死亡者数

		合 計	1月	2月	3月	4月	5月	6月	7月	8月	9月	10月	11月	12月	
一 宮 市	人員	3,680	410	370	316	250	307	277	269	255	281	305	333	307	一 宮 市
	男	2,064	212	213	171	136	174	157	146	145	159	173	194	184	
	女	1,616	198	157	145	114	133	120	123	110	122	132	139	123	
本 庁	人員	625	72	84	54	41	47	34	50	40	60	43	51	49	本 庁
	男	364	38	50	36	20	27	18	27	23	36	24	36	29	
	女	261	34	34	18	21	20	16	23	17	24	19	15	20	
葉 栗	人員	189	21	14	17	12	17	18	14	17	9	21	12	17	葉 栗
	男	104	7	7	8	3	12	9	7	14	6	13	8	10	
	女	85	14	7	9	9	5	9	7	3	3	8	4	7	
西 成	人員	339	43	26	48	17	24	28	22	24	24	33	26	24	西 成
	男	195	24	14	24	10	13	20	13	15	12	18	16	16	
	女	144	19	12	24	7	11	8	9	9	12	15	10	8	
丹陽町	人員	197	26	13	9	12	19	21	12	18	21	14	17	15	丹陽町
	男	122	17	10	4	7	11	13	7	11	13	10	11	8	
	女	75	9	3	5	5	8	8	5	7	8	4	6	7	
浅井町	人員	223	30	19	15	11	13	13	18	20	22	16	26	20	浅井町
	男	123	20	10	8	5	7	8	9	10	8	11	14	13	
	女	100	10	9	7	6	6	5	9	10	14	5	12	7	
北方町	人員	105	11	12	10	9	8	7	7	2	12	8	14	5	北方町
	男	69	8	8	5	6	5	3	6	1	9	4	9	5	
	女	36	3	4	5	3	3	4	1	1	3	4	5	0	
大和町	人員	375	41	49	28	30	35	32	27	22	13	33	35	30	大和町
	男	201	16	29	17	15	21	12	10	14	10	16	21	20	
	女	174	25	20	11	15	14	20	17	8	3	17	14	10	
今伊勢町	人員	208	23	22	14	15	17	20	19	15	9	25	8	21	今伊勢町
	男	124	13	12	8	8	12	13	10	11	4	18	2	13	
	女	84	10	10	6	7	5	7	9	4	5	7	6	8	
奥 町	人員	136	13	12	12	9	14	10	11	10	11	14	14	6	奥 町
	男	75	8	4	7	5	9	5	8	5	5	7	10	2	
	女	61	5	8	5	4	5	5	3	5	6	7	4	4	
萩原町	人員	233	32	13	29	20	26	14	11	10	15	15	24	24	萩原町
	男	121	12	5	11	10	17	10	7	6	11	7	12	13	
	女	112	20	8	18	10	9	4	4	4	4	8	12	11	
千秋町	人員	166	19	16	14	11	18	11	10	13	7	11	21	15	千秋町
	男	80	11	6	7	7	7	6	4	6	4	7	8	7	
	女	86	8	10	7	4	11	5	6	7	3	4	13	8	
尾 西	人員	600	50	61	47	47	56	45	48	49	52	40	53	52	尾 西
	男	329	24	37	25	29	29	26	23	24	31	18	30	33	
	女	271	26	24	22	18	27	19	25	25	21	22	23	19	
木曾川	人員	284	29	29	19	16	13	24	20	15	26	32	32	29	木曾川
	男	157	14	21	11	11	4	14	15	5	10	20	17	15	
	女	127	15	8	8	5	9	10	5	10	16	12	15	14	

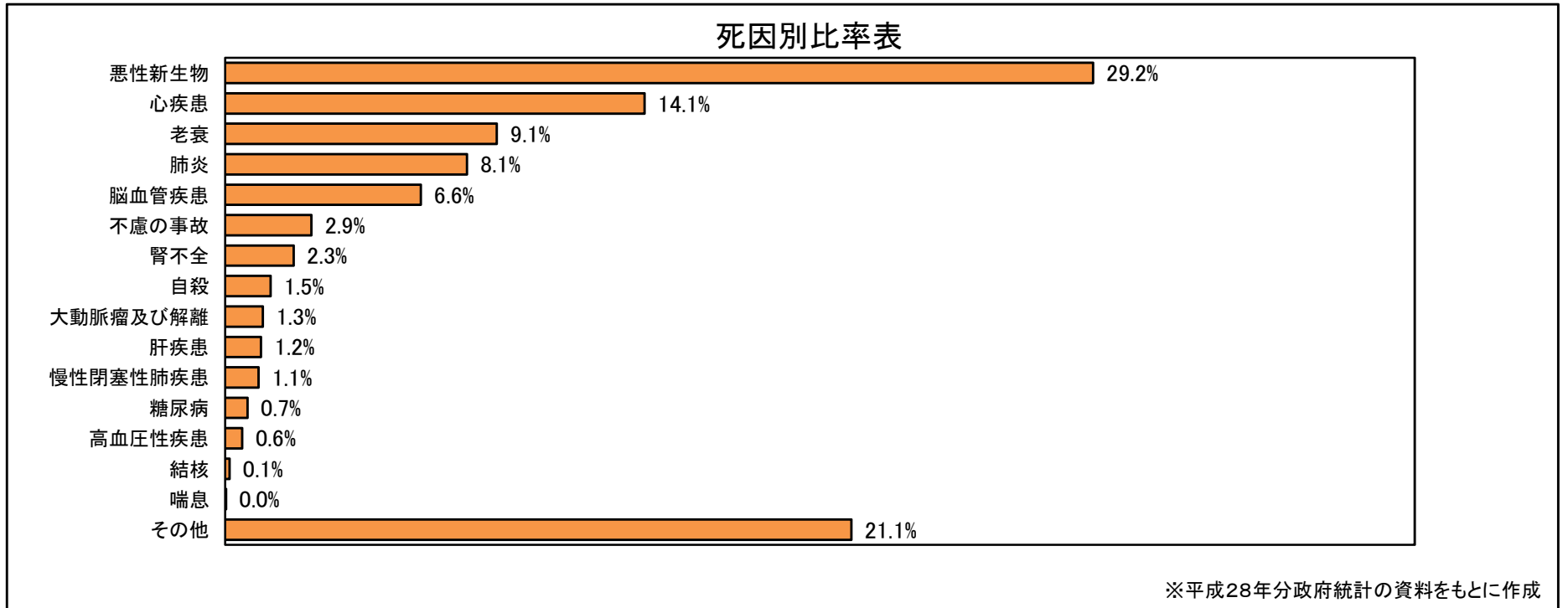
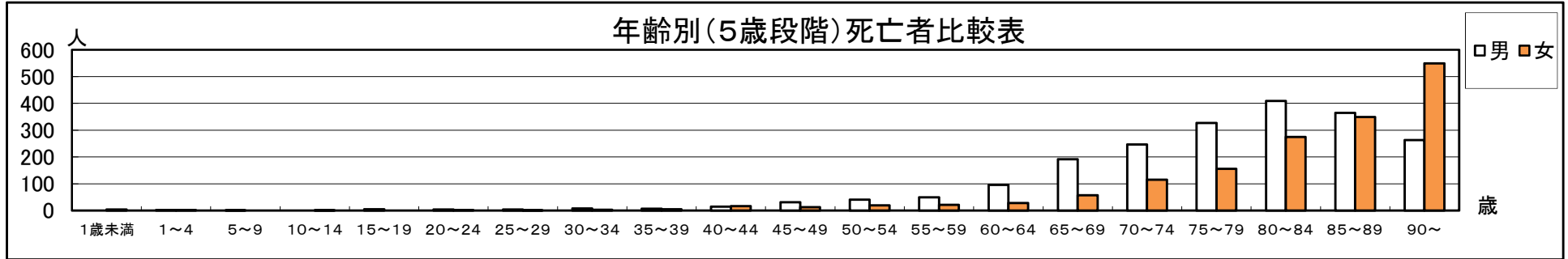
平成29年本庁・尾西月別連区別死亡者数

		合 計	1月	2月	3月	4月	5月	6月	7月	8月	9月	10月	11月	12月	
本 庁	人員	625	72	84	54	41	47	34	50	40	60	43	51	49	本 庁
	男	364	38	50	36	20	27	18	27	23	36	24	36	29	
	女	261	34	34	18	21	20	16	23	17	24	19	15	20	
宮 西	人員	120	11	17	8	4	12	7	10	7	15	12	8	9	宮 西
	男	73	6	10	5	3	7	4	6	3	11	7	7	4	
	女	47	5	7	3	1	5	3	4	4	4	5	1	5	
貴 船	人員	92	17	8	10	4	5	4	11	5	8	6	9	5	貴 船
	男	55	7	8	9	1	4	1	5	1	4	4	6	5	
	女	37	10	0	1	3	1	3	6	4	4	2	3	0	
神 山	人員	149	15	21	19	10	8	9	11	10	14	9	11	12	神 山
	男	90	11	11	11	5	4	4	8	7	8	4	8	9	
	女	59	4	10	8	5	4	5	3	3	6	5	3	3	
大 志	人員	64	7	13	3	3	3	5	6	4	3	5	8	4	大 志
	男	33	2	8	0	2	2	3	1	3	2	3	6	1	
	女	31	5	5	3	1	1	2	5	1	1	2	2	3	
向 山	人員	86	10	14	6	8	4	2	5	8	7	6	10	6	向 山
	男	54	6	9	4	5	3	1	4	5	5	4	5	3	
	女	32	4	5	2	3	1	1	1	3	2	2	5	3	
富 士	人員	114	12	11	8	12	15	7	7	6	13	5	5	13	富 士
	男	59	6	4	7	4	7	5	3	4	6	2	4	7	
	女	55	6	7	1	8	8	2	4	2	7	3	1	6	

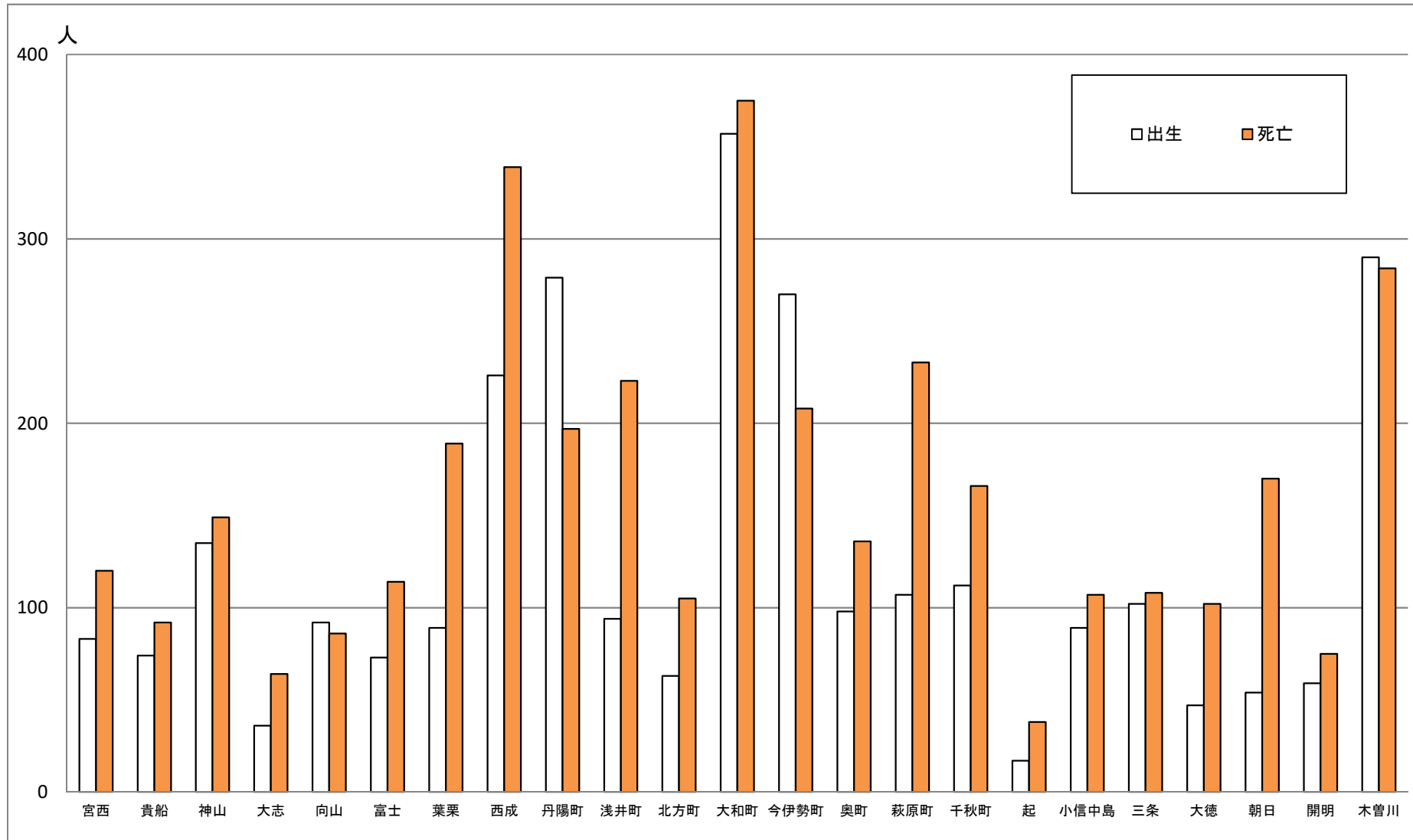
		合 計	1月	2月	3月	4月	5月	6月	7月	8月	9月	10月	11月	12月	
尾 西	人員	600	50	61	47	47	56	45	48	49	52	40	53	52	尾 西
	男	329	24	37	25	29	29	26	23	24	31	18	30	33	
	女	271	26	24	22	18	27	19	25	25	21	22	23	19	
起	人員	38	1	5	4	4	2	5	5	4	3	1	4	0	起
	男	23	0	3	4	2	0	3	2	3	2	0	4	0	
	女	15	1	2	0	2	2	2	3	1	1	1	0	0	
小信中島	人員	107	9	9	7	9	12	4	9	8	15	6	8	11	小信中島
	男	53	3	4	3	4	9	1	7	0	6	3	6	7	
	女	54	6	5	4	5	3	3	2	8	9	3	2	4	
三 条	人員	108	9	19	4	10	11	10	8	9	8	5	9	6	三 条
	男	52	5	9	0	6	4	5	4	4	4	1	5	5	
	女	56	4	10	4	4	7	5	4	5	4	4	4	1	
大 徳	人員	102	9	7	9	9	7	11	9	8	5	8	7	13	大 徳
	男	59	3	6	8	8	2	4	2	5	4	4	3	10	
	女	43	6	1	1	1	5	7	7	3	1	4	4	3	
朝 日	人員	170	14	14	16	8	18	12	12	13	14	14	18	17	朝 日
	男	97	7	11	7	4	10	10	5	8	10	8	9	8	
	女	73	7	3	9	4	8	2	7	5	4	6	9	9	
開 明	人員	75	8	7	7	7	6	3	5	7	7	6	7	5	開 明
	男	45	6	4	3	5	4	3	3	4	5	2	3	3	
	女	30	2	3	4	2	2	0	2	3	2	4	4	2	

年齢別死亡者数

	1歳未満	1～4	5～9	10～14	15～19	20～24	25～29	30～34	35～39	40～44	45～49	50～54	55～59	60～64	65～69	70～74	75～79	80～84	85～89	90～	合計
男	0	2	1	0	5	4	4	8	7	15	31	41	49	96	191	247	327	409	364	263	2,064
女	4	2	0	1	0	2	1	3	5	16	13	19	21	28	57	115	156	275	349	549	1,616
合計	4	4	1	1	5	6	5	11	12	31	44	60	70	124	248	362	483	684	713	812	3,680

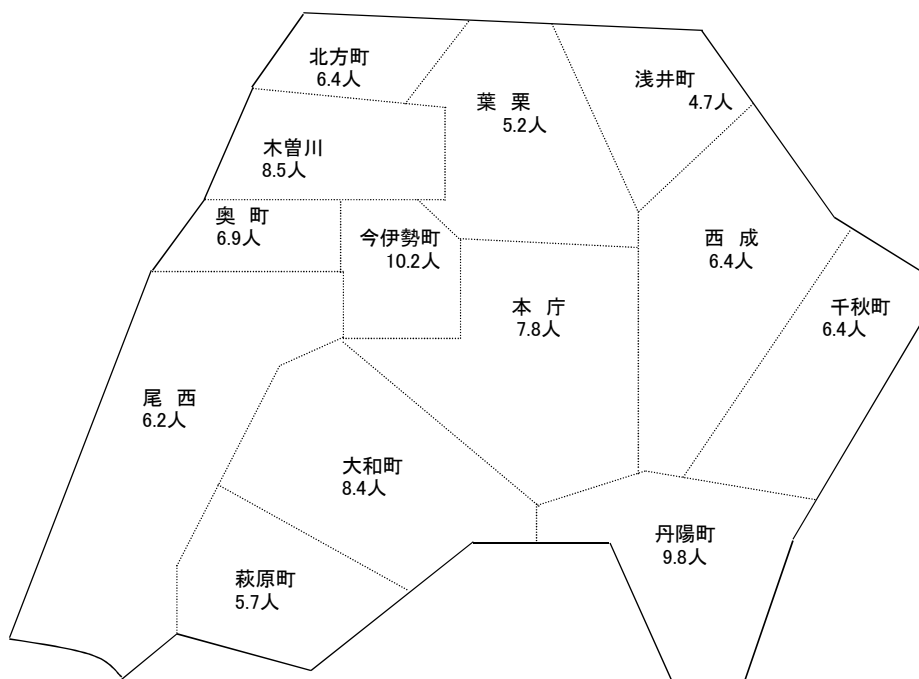


平成29年出生・死亡連区別比較表



出生率・死亡率(人口1,000人に対する年間の出生・死亡者数)

出生率

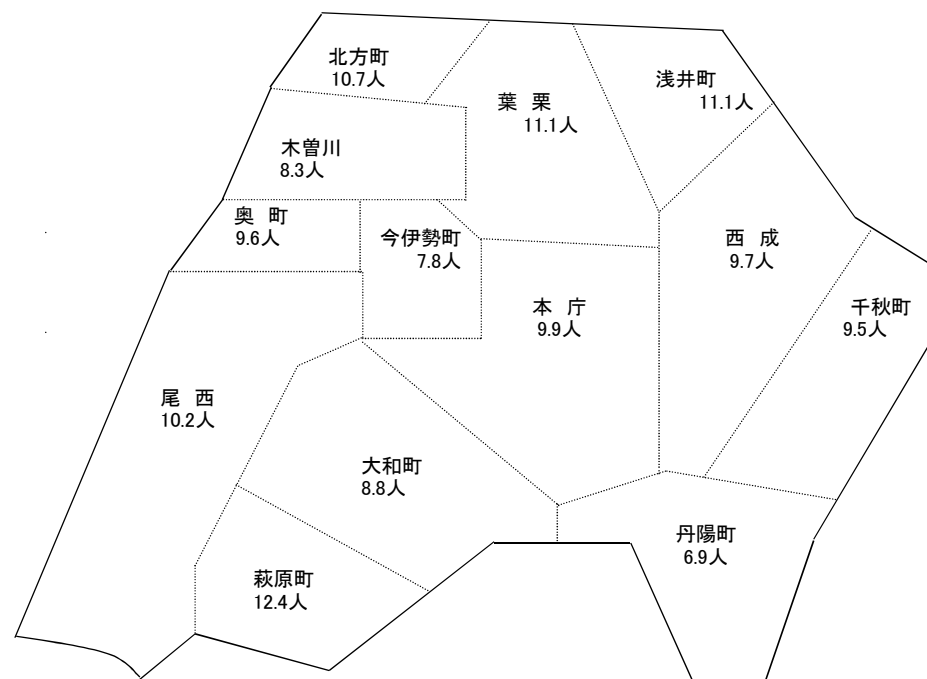


一宮市全体 7.4 人

合計特殊出生率 1.40 人

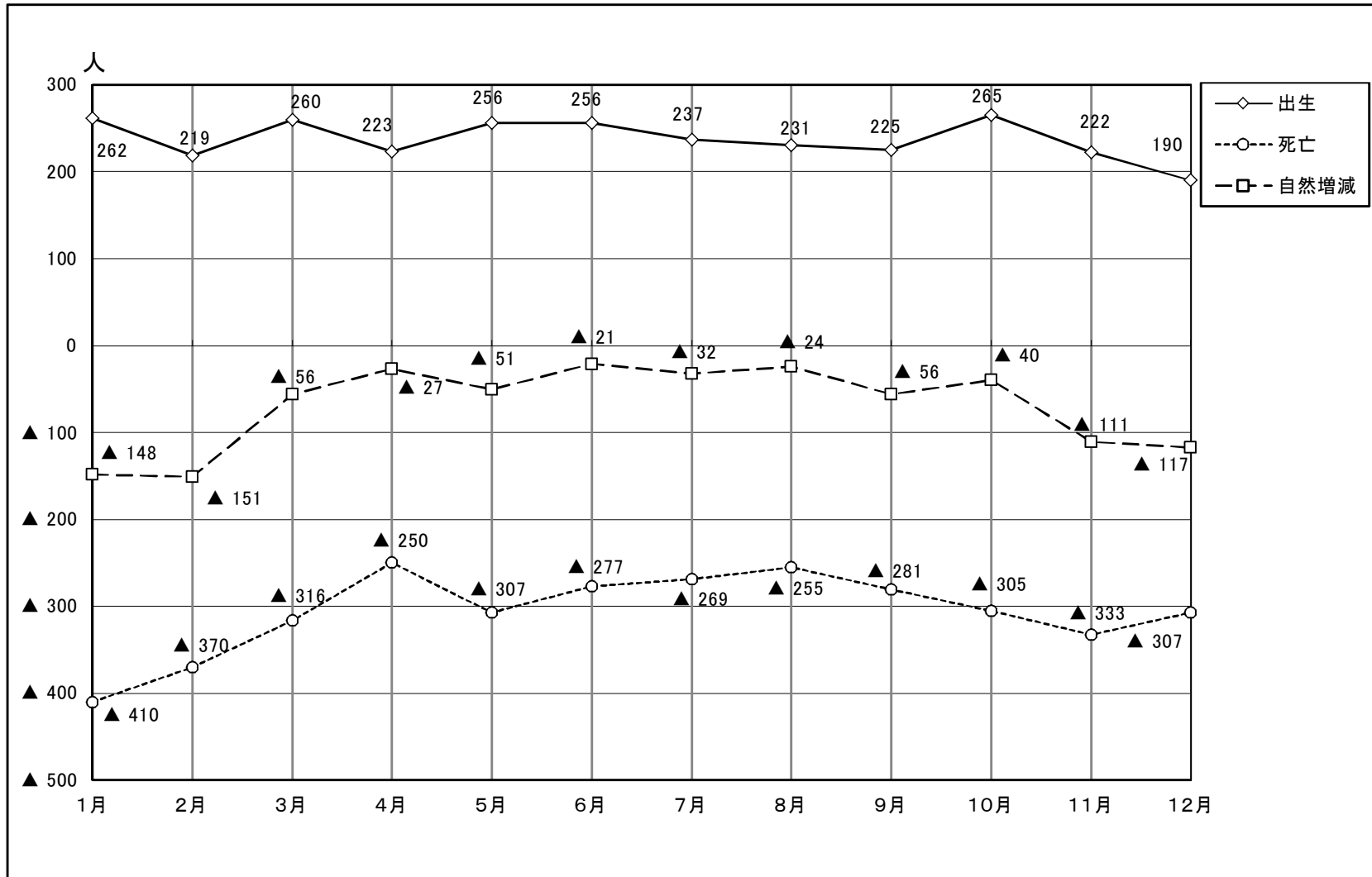
※「15歳～49歳までの女性の年齢別出生率を合計したもの」で、1人の女性とその年齢別出生率で一生の間に生むとしたときの子どもの数

死亡率



一宮市全体 9.5 人

月別自然増減表



平成29年地方別転入者数

		合計	1月	2月	3月	4月	5月	6月	7月	8月	9月	10月	11月	12月	
合計	人員	12,139	754	889	2,189	1,221	879	935	969	911	873	933	752	834	合計
	男	6,368	390	483	1,115	636	464	486	489	497	479	468	414	447	
	女	5,771	364	406	1,074	585	415	449	480	414	394	465	338	387	
北海道地方	人員	78	4	6	18	21	7	1	8	5	4	1	1	2	北海道地方
	男	37	1	4	8	8	5	1	3	3	1	1	0	2	
	女	41	3	2	10	13	2	0	5	2	3	0	1	0	
東北地方	人員	121	8	4	40	14	10	4	3	10	15	6	3	4	東北地方
	男	72	5	3	26	8	9	1	0	6	8	3	2	1	
	女	49	3	1	14	6	1	3	3	4	7	3	1	3	
関東地方	人員	944	53	50	234	137	53	65	75	64	43	79	40	51	関東地方
	男	546	35	28	127	71	30	39	48	41	26	48	24	29	
	女	398	18	22	107	66	23	26	27	23	17	31	16	22	
北陸地方	人員	165	7	17	34	12	8	16	7	17	8	10	17	12	北陸地方
	男	91	5	8	18	7	3	9	6	10	6	7	8	4	
	女	74	2	9	16	5	5	7	1	7	2	3	9	8	
中部地方	人員	7,084	439	573	1,337	668	548	461	534	510	498	551	443	522	中部地方
	男	3,595	223	302	652	351	272	226	249	271	270	266	233	280	
	女	3,489	216	271	685	317	276	235	285	239	228	285	210	242	
近畿地方	人員	527	42	26	130	68	43	43	34	31	34	26	28	22	近畿地方
	男	300	22	15	78	31	23	26	18	17	21	18	18	13	
	女	227	20	11	52	37	20	17	16	14	13	8	10	9	
中国地方	人員	93	1	9	13	9	5	5	10	8	10	13	2	8	中国地方
	男	46	0	3	9	5	3	4	5	4	5	6	0	2	
	女	47	1	6	4	4	2	1	5	4	5	7	2	6	
四国地方	人員	44	5	2	18	5	3	0	3	0	2	2	1	3	四国地方
	男	27	3	1	12	3	1	0	3	0	2	1	0	1	
	女	17	2	1	6	2	2	0	0	0	0	1	1	2	
九州地方	人員	227	10	14	71	22	13	12	12	21	23	10	12	7	九州地方
	男	134	7	10	43	11	8	6	5	13	13	6	8	4	
	女	93	3	4	28	11	5	6	7	8	10	4	4	3	
国外	人員	523	40	16	89	42	25	74	59	42	30	47	20	39	国外
	男	251	24	8	40	23	15	33	18	22	16	22	10	20	
	女	272	16	8	49	19	10	41	41	20	14	25	10	19	
転出取消等	人員	142	12	7	14	14	8	4	7	11	29	10	15	11	転出取消等
	男	83	7	5	11	9	3	2	5	5	16	4	9	7	
	女	59	5	2	3	5	5	2	2	6	13	6	6	4	
外国人住民	人員	2,191	133	165	191	209	156	250	217	192	177	178	170	153	外国人住民
	男	1,186	58	96	91	109	92	139	129	105	95	86	102	84	
	女	1,005	75	69	100	100	64	111	88	87	82	92	68	69	

平成29年地方別転出者数

		合計	1月	2月	3月	4月	5月	6月	7月	8月	9月	10月	11月	12月	
合計	人員	11,352	703	792	2,085	1,251	892	789	904	907	793	870	648	718	合計
	男	5,992	390	391	1,116	656	481	406	489	507	418	432	322	384	
	女	5,360	313	401	969	595	411	383	415	400	375	438	326	334	
北海道地方	人員	67	2	0	14	9	8	4	3	16	4	3	3	1	北海道地方
	男	42	2	0	8	7	6	3	2	7	2	2	3	0	
	女	25	0	0	6	2	2	1	1	9	2	1	0	1	
東北地方	人員	111	5	6	19	17	13	9	4	7	9	17	4	1	東北地方
	男	67	4	3	7	10	10	8	2	6	5	9	3	0	
	女	44	1	3	12	7	3	1	2	1	4	8	1	1	
関東地方	人員	1,208	60	92	374	189	90	46	85	57	64	47	46	58	関東地方
	男	700	29	48	210	118	59	26	47	38	40	26	24	35	
	女	508	31	44	164	71	31	20	38	19	24	21	22	23	
北陸地方	人員	157	9	12	30	31	6	13	6	15	9	11	6	9	北陸地方
	男	91	6	11	21	18	1	5	6	7	3	7	3	3	
	女	66	3	1	9	13	5	8	0	8	6	4	3	6	
中部地方	人員	6,323	371	456	1,154	677	504	446	474	477	417	501	429	417	中部地方
	男	3,242	201	221	595	337	256	238	250	263	212	250	209	210	
	女	3,081	170	235	559	340	248	208	224	214	205	251	220	207	
近畿地方	人員	597	30	50	131	95	29	43	44	35	44	33	32	31	近畿地方
	男	340	23	24	70	51	17	26	31	23	23	21	17	14	
	女	257	7	26	61	44	12	17	13	12	21	12	15	17	
中国地方	人員	128	9	6	43	18	13	5	0	13	13	2	4	2	中国地方
	男	76	6	2	21	13	8	2	0	9	9	2	3	1	
	女	52	3	4	22	5	5	3	0	4	4	0	1	1	
四国地方	人員	44	3	3	9	7	4	1	3	2	4	3	1	4	四国地方
	男	29	2	2	5	6	3	0	3	1	2	2	1	2	
	女	15	1	1	4	1	1	1	0	1	2	1	0	2	
九州地方	人員	226	14	13	37	31	24	18	12	19	15	16	8	19	九州地方
	男	124	10	6	24	17	14	8	7	11	6	8	3	10	
	女	102	4	7	13	14	10	10	5	8	9	8	5	9	
国外	人員	544	48	17	53	67	32	36	55	68	42	54	26	46	国外
	男	253	24	8	32	25	20	19	23	23	19	20	13	27	
	女	291	24	9	21	42	12	17	32	45	23	34	13	19	
職権消除等	人員	531	44	40	71	28	29	45	41	41	59	45	33	55	職権消除等
	男	236	23	11	42	10	18	16	11	20	26	16	10	33	
	女	295	21	29	29	18	11	29	30	21	33	29	23	22	
外国人住民	人員	1,416	108	97	150	82	140	123	177	157	113	138	56	75	外国人住民
	男	792	60	55	81	44	69	55	107	99	71	69	33	49	
	女	624	48	42	69	38	71	68	70	78	42	69	23	26	

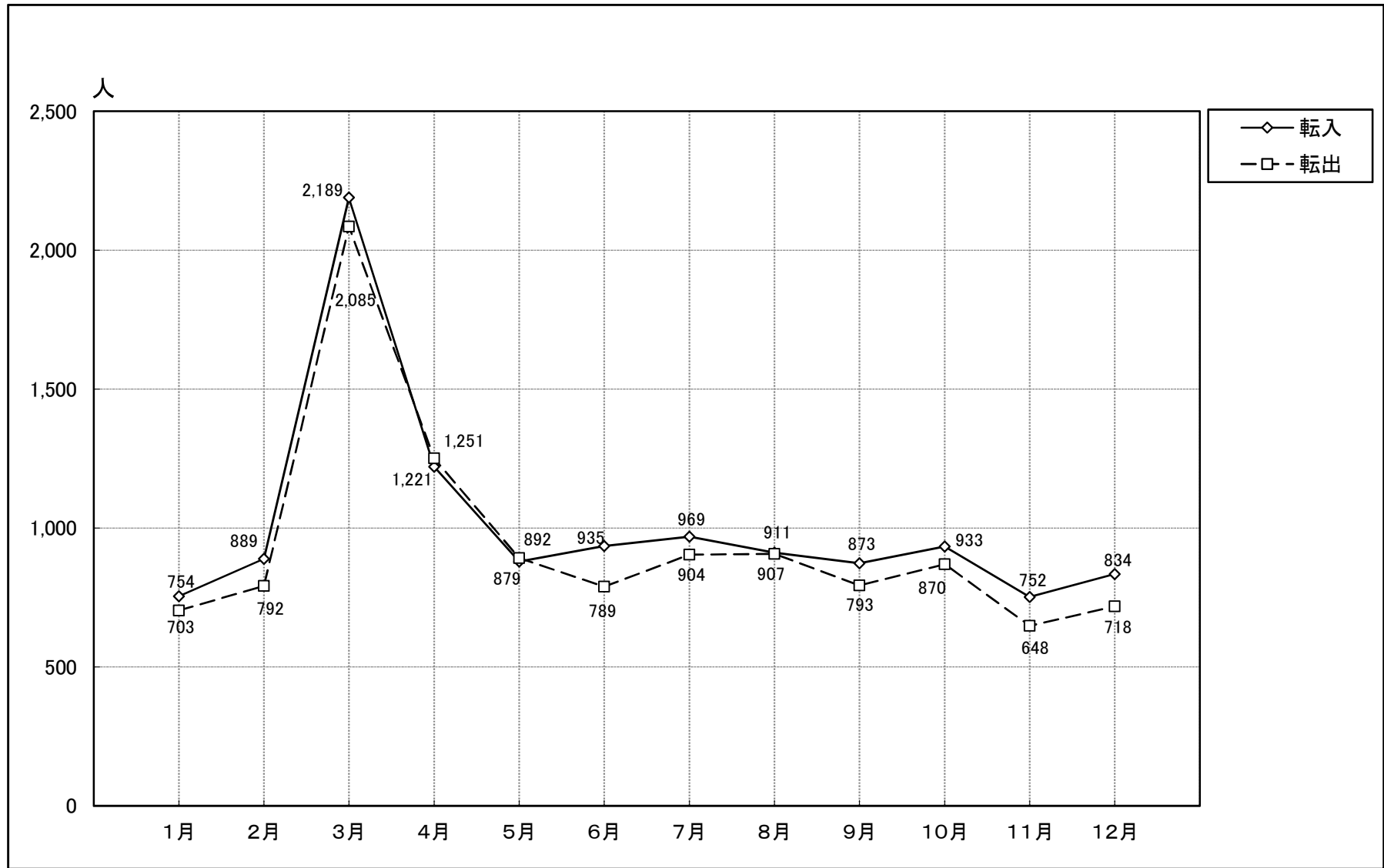
平成29年都道府県別転入者数 (日本人)

地方	都道府県名	転入者数		地方	都道府県名	転入者数		地方	都道府県名	転入者数		地方	都道府県名	転入者数	
北海道		人員	78	関東	東京	人員	339	近畿	滋賀	人員	72	四国	香川	人員	8
		男	37			男	187			男	44			男	5
		女	41			女	152			女	28			女	3
東北	青森	人員	20	関東	神奈川	人員	188	近畿	京都	人員	68	四国	愛媛	人員	17
		男	15			男	114			男	38			男	12
	女	5	女	74	女	30	女		5						
	岩手	人員	13	北陸	新潟	人員	18		大阪	人員	213		高知	人員	12
		男	7			男	12			男	117			男	7
	女	6	女	6	女	6	女		96	女	5				
宮城	人員	44	北陸	富山	人員	42	兵庫	人員	116	福岡	人員	73			
	男	24			男	19		男	70		男	44			
女	20	女	23	女	46	女	29								
秋田	人員	4	北陸	石川	人員	64	奈良	人員	40	佐賀	人員	12			
	男	2			男	43		男	23		男	7			
女	2	女	21	女	17	女	17	女	5						
山形	人員	9	北陸	福井	人員	41	和歌山	人員	18	長崎	人員	17			
	男	4			男	17		男	8		男	11			
女	5	女	24	女	10	女	6								
福島	人員	31	中部	山梨	人員	19	九州	鳥取	人員	6	熊本	人員	18		
	男	20			男	14			男	2		男	10		
	女	11			女	5			女	4		女	8		
関東	茨城	人員	39	中部	長野	人員	93	中国	島根	人員	5	大分	人員	18	
		男	24			男	49			男	3		男	10	
	女	15	女		44	女	2		女	8					
	栃木	人員	41		岐阜	人員	1,468		岡山	人員	28		宮崎	人員	19
		男	21			男	657			男	15			男	11
	女	20	女		811	女	13		女	8					
群馬	人員	17	静岡	人員	214	広島	人員	45	鹿児島	人員	27				
	男	11		男	123		男	19		男	16				
女	6	女	91	女	26	女	11								
埼玉	人員	164	愛知	人員	4,989	山口	人員	9	沖縄	人員	43				
	男	97		男	2,600		男	7		男	25				
女	67	女	2,389	女	2	女	18								
千葉	人員	156	三重	人員	301	四国	徳島	人員	7	国外	人員	523			
	男	92		男	152			男	3		男	251			
女	64	女	149	女	4	女	272								

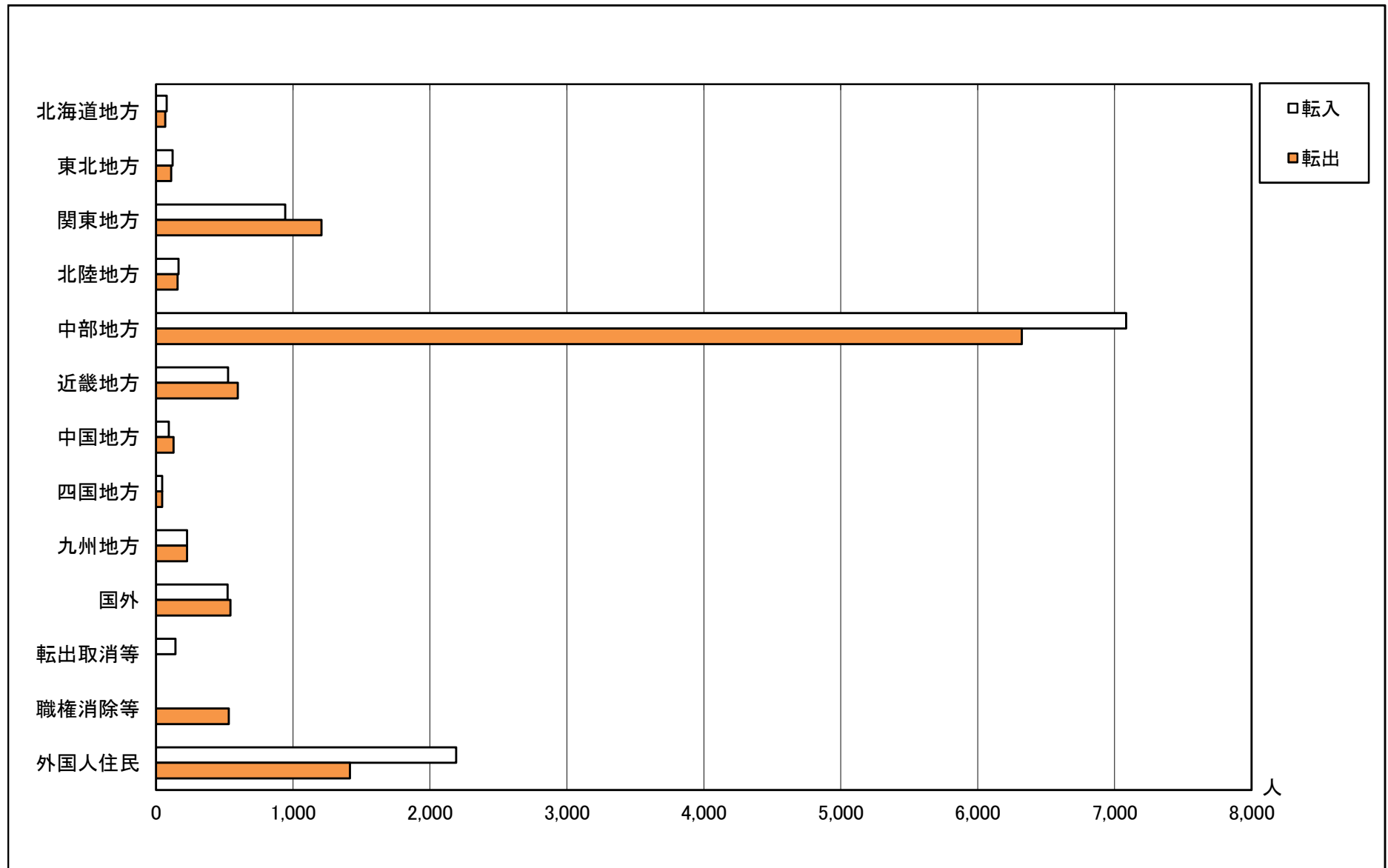
平成29年都道府県別転出者数 (日本人)

地方	都道府県名	転出者数		地方	都道府県名	転出者数		地方	都道府県名	転出者数		地方	都道府県名	転出者数	
北海道	人員	67	関東	東京	人員	527	近畿	滋賀	人員	78	四国	香川	人員	10	
	男	42			男	299			男	47			男	9	
	女	25			女	228			女	31			女	1	
東北	青森	人員	13	神奈川	人員	230	畿内	京都	人員	86	愛媛	人員	18		
		男	8		男	135			男	45		男	10		
		女	5		女	95			女	41		女	8		
	岩手	人員	18	新潟	人員	22		大阪	人員	261	高知	人員	11		
		男	13		男	11			男	151		男	6		
		女	5		女	11			女	110		女	5		
	宮城	人員	37	富山	人員	49		兵庫	人員	116	福岡	人員	76		
		男	21		男	29			男	66		男	46		
		女	16		女	20			女	50		女	30		
	秋田	人員	7	石川	人員	61		奈良	人員	33	佐賀	人員	10		
		男	4		男	36			男	16		男	7		
	女	3	女	25	女	17		女	3						
山形	人員	11	福井	人員	25	和歌山	人員	23	長崎	人員	25				
	男	8		男	15		男	15		男	11				
女	3	女	10	女	8	女	8	女	14						
福島	人員	25	山梨	人員	19	鳥取	人員	16	九州	熊本	人員	16			
	男	13		男	9		男	7			男	11			
	女	12		女	10		女	9			女	5			
関東	茨城	人員	38	長野	人員	57	島根	人員	10	大分	人員	15			
		男	24		男	37		男	5		男	6			
	女	14	女	20	女	5	女	9							
	栃木	人員	63	岐阜	人員	1,200	岡山	人員	30	宮崎	人員	16			
		男	49		男	623		男	17		男	7			
	女	14	女	577	女	13	女	9							
	群馬	人員	24	静岡	人員	216	広島	人員	57	鹿児島	人員	30			
		男	10		男	126		男	39		男	16			
	女	14	女	90	女	18	女	14							
	埼玉	人員	147	愛知	人員	4,610	山口	人員	15	沖縄	人員	38			
		男	81		男	2,319		男	8		男	20			
	女	66	女	2,291	女	7	女	18							
千葉	人員	179	三重	人員	221	四国	徳島	人員	5	国外	人員	544			
	男	102		男	128			男	4		男	253			
	女	77		女	93			女	1		女	291			

月別社会増減表



平成29年転入・転出地方別比較表



平成29年転入・転出者年齢別人口(外国人住民・転出取消・職権消除等を除く)

平成29年転入者前住所・転出者転出先調べ(外国人住民・転出取消・職権消除等を除く)

転入者

転出者

年齢別

年齢	計	男	女
0～4	937	503	434
5～9	381	175	206
10～14	180	92	88
15～19	289	135	154
20～24	1,439	729	710
25～29	1,850	900	950
30～34	1,502	750	752
35～39	941	543	398
40～44	715	422	293
45～49	468	276	192
50～54	303	191	112
55～59	199	114	85
60～64	139	79	60
65～69	152	85	67
70～74	82	36	46
75～79	68	25	43
80～84	69	19	50
85～89	64	21	43
90以上	28	4	24
合計	9,806	5,099	4,707

前住所地(上位20市区町村)

	市区町村	計	男	女
1	名古屋市	1,405	746	659
2	稲沢市	798	405	393
3	岐阜市	396	168	228
4	江南市	351	168	183
5	東京都特別区	261	139	122
6	春日井市	242	136	106
7	岩倉市	201	108	93
8	北名古屋市	191	106	85
9	各務原市	190	81	109
10	小牧市	169	93	76
11	清須市	168	81	87
12	羽島市	136	67	69
13	あま市	133	67	66
14	岡崎市	114	58	56
15	大垣市	95	38	57
16	犬山市	84	45	39
17	神奈川県横浜市	83	46	37
18	豊田市	79	43	36
19	津島市	76	40	36
20	大阪府大阪市	73	38	35

年齢別

年齢	計	男	女
0～4	689	365	324
5～9	284	143	141
10～14	164	89	75
15～19	440	243	197
20～24	1,640	843	797
25～29	1,881	927	954
30～34	1,335	691	644
35～39	877	492	385
40～44	623	352	271
45～49	458	290	168
50～54	303	188	115
55～59	169	103	66
60～64	133	86	47
65～69	125	59	66
70～74	65	25	40
75～79	85	34	51
80～84	64	19	45
85～89	44	5	39
90以上	26	10	16
合計	9,405	4,964	4,441

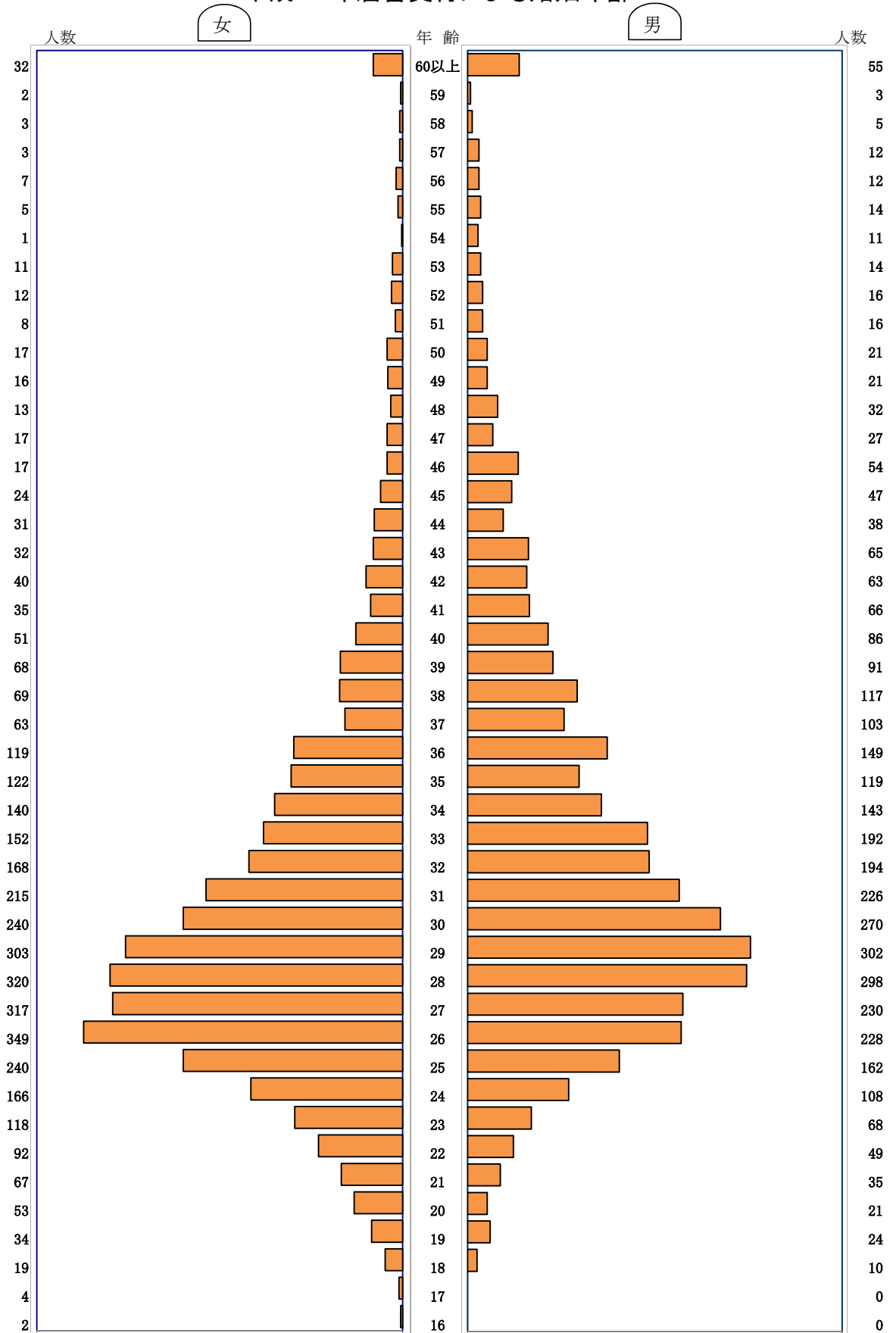
転出先(上位20市区町村)

	市区町村	計	男	女
1	名古屋市	1,485	716	769
2	稲沢市	516	256	260
3	東京都特別区	409	233	176
4	岐阜市	388	213	175
5	江南市	297	148	149
6	春日井市	195	113	82
7	岩倉市	187	98	89
8	北名古屋市	179	86	93
9	清須市	167	77	90
10	各務原市	154	80	74
11	小牧市	150	78	72
12	豊田市	130	64	66
13	あま市	123	60	63
14	大阪府大阪市	116	71	45
15	羽島市	111	61	50
16	岡崎市	100	62	38
17	神奈川県横浜市	96	55	41
18	豊橋市	69	35	34
18	刈谷市	69	34	35
20	津島市	68	33	35
20	大垣市	68	29	39

平成29年自然・社会増減表

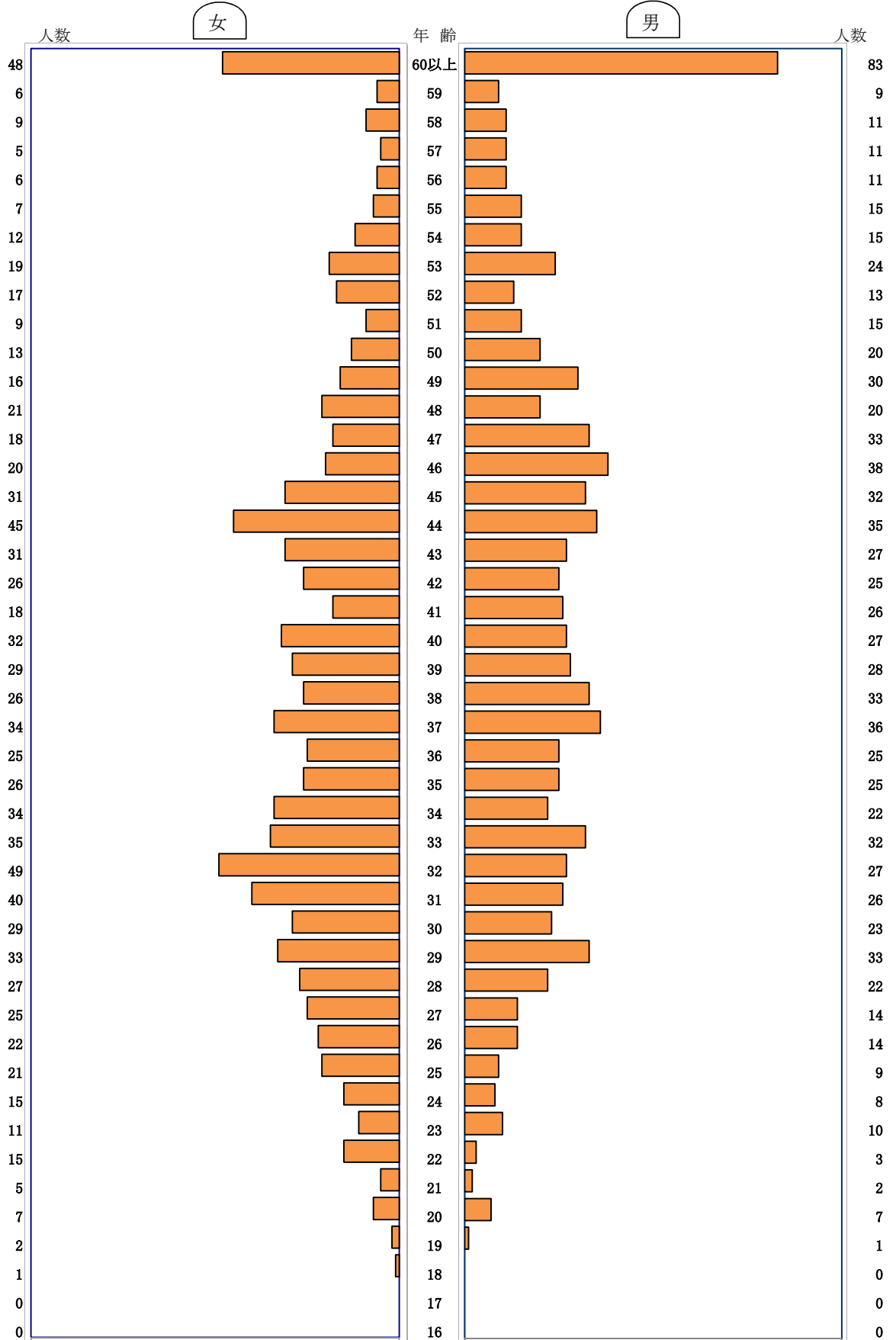
		合 計	1 月	2 月	3 月	4 月	5 月	6 月	7 月	8 月	9 月	10 月	11 月	12 月	
出 生	人 員	2,846	262	219	260	223	256	256	237	231	225	265	222	190	出 生
	男	1,444	122	111	131	104	136	123	120	139	114	144	104	96	
	女	1,402	140	108	129	119	120	133	117	92	111	121	118	94	
死 亡	人 員	3,680	410	370	316	250	307	277	269	255	281	305	333	307	死 亡
	男	2,064	212	213	171	136	174	157	146	145	159	173	194	184	
	女	1,616	198	157	145	114	133	120	123	110	122	132	139	123	
転 入	人 員	12,139	754	889	2,189	1,221	879	935	969	911	873	933	752	834	転 入
	男	6,368	390	483	1,115	636	464	486	489	497	479	468	414	447	
	女	5,771	364	406	1,074	585	415	449	480	414	394	465	338	387	
転 出	人 員	11,352	703	792	2,085	1,251	892	789	904	907	793	870	648	718	転 出
	男	5,992	390	391	1,116	656	481	406	489	507	418	432	322	384	
	女	5,360	313	401	969	595	411	383	415	400	375	438	326	334	
比 較	人 員	▲ 47	▲ 97	▲ 54	48	▲ 57	▲ 64	125	33	▲ 20	24	23	▲ 7	▲ 1	比 較
	男	▲ 244	▲ 90	▲ 10	▲ 41	▲ 52	▲ 55	46	▲ 26	▲ 16	16	7	2	▲ 25	
	女	197	▲ 7	▲ 44	89	▲ 5	▲ 9	79	59	▲ 4	8	16	▲ 9	24	

平成29年届書受付による婚姻年齢



婚姻平均年齢
 男 33.1 歳
 女 30.5 歳

平成29年届書受付による離婚年齢



離婚平均年齢	男	42.7 歳
	女	39.1 歳

一宮市の1日の動き

転 入 33.3 人 <small>(年間 12,139 人)</small> <small>(年間 11,352 人)</small>	出 生 7.8 人 <small>(年間 2,846 人)</small> <small>(年間 3,680 人)</small>	結 婚 10.5 組 <small>(年間 3,817 組)</small> <small>(年間 920 組)</small>
転 出 31.1 人	死 亡 10.1 人	離 婚 2.5 組

一宮市の1日の動き年次推移

	転 入	転 出	出 生	死 亡	結 婚	離 婚
平成29年	33.3	31.1	7.8	10.1	10.5	2.5
平成28年	31.1	30.2	8.3	9.6	10.1	2.6
平成27年	31.5	30.9	8.4	9.5	10.6	2.9
平成26年	30.5	29.8	8.4	9.2	10.7	2.7
平成25年	30.0	29.3	8.8	9.5	10.3	2.7
平成24年	30.6	30.2	8.9	9.1	10.5	2.7
平成23年	29.8	29.3	9.5	8.8	10.5	2.7
平成22年	30.4	30.1	9.3	8.6	10.8	2.8
平成21年	33.3	30.9	9.8	8.2	11.3	3.0
平成20年	34.6	32.0	9.9	8.1	11.9	2.7
平成19年	35.7	31.9	9.5	8.0	11.5	2.9
平成18年	36.8	32.9	9.7	7.7	11.3	3.0
平成17年	35.7	33.0	8.9	7.2	10.5	2.9
平成16年	32.6	28.6	7.4	5.6	9.2	2.5
平成15年	31.3	30.0	7.3	5.3	9.4	2.5
平成14年	31.2	30.2	7.7	5.3	9.5	2.6
平成13年	32.8	30.5	7.8	5.2	10.3	2.6
平成12年	30.9	28.8	8.2	5.2	10.1	2.3
平成11年	30	29.1	7.7	5.1	9.9	2.1
平成10年	29.3	28.9	7.9	4.9	10.5	2.2

目次

5年間年別人口密度（平成25年～平成29年）	26
5年間年別自然・社会増減表（平成25年～平成29年）	
10年間連区年別人口（平成20年～平成29年）	27
10年間本庁・尾西年別人口（平成20年～平成29年）	28
10年間連区年別世帯数（平成20年～平成29年）	29
10年間年別人口増減表（平成20年～平成29年）	30
10年間人口推移（平成20年～平成29年）	31
出生者数・死亡者数の年次推移（平成2年～平成29年）	32
10年間外国人住民人口及び転入者・転出者の推移（平成20年～平成29年）	33
10年間国籍別人口（平成20年～平成29年）	34
男女差ピーク時一覧表及びグラフ（昭和57年～平成29年）	35
年齢別人口（日本人＋外国人住民）	36
一宮市の平均年齢	
人口ピラミッド	37
人口のうつりかわり	38

5年間年別人口密度

(各年12月31日現在)

一宮市	面積(km ²)	平成25年	平成26年	平成27年	平成28年	平成29年
	113.82	3,394	3,396	3,394	3,393	3,393

※面積は、国土交通省国土地理院調による。

5年間年別自然・社会増減表

自 然 増 減				
区分 年	性別	出 生	死 亡	差
		人 員	人 員	人 員
平成25年	計	3,204	3,466	▲ 262
	男	1,687	1,858	▲ 171
	女	1,517	1,608	▲ 91
平成26年	計	3,066	3,346	▲ 280
	男	1,587	1,849	▲ 262
	女	1,479	1,497	▲ 18
平成27年	計	3,052	3,465	▲ 413
	男	1,539	1,863	▲ 324
	女	1,513	1,602	▲ 89
平成28年	計	3,024	3,505	▲ 481
	男	1,593	1,920	▲ 327
	女	1,431	1,585	▲ 154
平成29年	計	2,846	3,680	▲ 834
	男	1,444	2,064	▲ 620
	女	1,402	1,616	▲ 214
平成25年 ～ 平成29年	計	15,192	17,462	▲ 2,270
	男	7,850	9,554	▲ 1,704
	女	7,342	7,908	▲ 566

社 会 増 減				
区分 年	性別	転 入	転 出	差
		人 員	人 員	人 員
平成25年	計	10,932	10,707	225
	男	5,623	5,464	159
	女	5,309	5,243	66
平成26年	計	11,121	10,894	227
	男	5,761	5,528	233
	女	5,360	5,366	▲ 6
平成27年	計	11,499	11,281	218
	男	6,102	5,920	182
	女	5,397	5,361	36
平成28年	計	11,369	11,023	346
	男	6,020	5,696	324
	女	5,349	5,327	22
平成29年	計	12,139	11,352	787
	男	6,368	5,992	376
	女	5,771	5,360	411
平成25年 ～ 平成29年	計	57,060	55,257	1,803
	男	29,874	28,600	1,274
	女	27,186	26,657	529

10年間連区年別人口

(各年12月31日現在)

		平成20年	平成21年	平成22年	平成23年	平成24年	平成25年	平成26年	平成27年	平成28年	平成29年	
一宮市	人員	384,264	385,738	386,119	386,570	386,628	386,591	386,538	386,343	386,208	386,161	一宮市
	男	188,518	189,149	189,253	189,313	189,400	189,388	189,359	189,217	189,214	188,970	
	女	195,746	196,589	196,866	197,257	197,228	197,203	197,179	197,126	196,994	197,191	
本庁	人員	62,277	63,364	63,211	62,946	62,909	62,605	62,794	62,889	62,728	62,872	本庁
	男	30,150	30,724	30,701	30,548	30,551	30,348	30,412	30,503	30,434	30,413	
	女	32,127	32,640	32,510	32,398	32,358	32,257	32,382	32,386	32,294	32,459	
葉栗	人員	17,349	17,481	17,528	17,482	17,441	17,313	17,217	17,113	17,088	16,988	葉栗
	男	8,544	8,592	8,616	8,584	8,564	8,493	8,464	8,392	8,388	8,332	
	女	8,805	8,889	8,912	8,898	8,877	8,820	8,753	8,721	8,700	8,656	
西成	人員	35,094	35,239	35,202	35,313	35,260	35,204	35,083	34,977	34,978	35,069	西成
	男	17,307	17,390	17,324	17,375	17,331	17,276	17,249	17,184	17,220	17,259	
	女	17,787	17,849	17,878	17,938	17,929	17,928	17,834	17,793	17,758	17,810	
丹陽町	人員	26,262	26,587	26,879	27,359	27,520	27,854	27,989	28,277	28,490	28,460	丹陽町
	男	13,226	13,378	13,517	13,776	13,890	14,040	14,147	14,296	14,431	14,411	
	女	13,036	13,209	13,362	13,583	13,630	13,814	13,842	13,981	14,059	14,049	
浅井町	人員	21,163	21,036	21,016	20,932	20,762	20,663	20,608	20,495	20,305	20,151	浅井町
	男	10,358	10,318	10,298	10,248	10,156	10,101	10,066	10,010	9,892	9,785	
	女	10,805	10,718	10,718	10,684	10,606	10,562	10,542	10,485	10,413	10,366	
北方町	人員	10,410	10,412	10,356	10,256	10,183	10,075	10,053	9,964	9,914	9,831	北方町
	男	5,129	5,114	5,088	5,013	4,971	4,937	4,919	4,882	4,839	4,802	
	女	5,281	5,298	5,268	5,243	5,212	5,138	5,134	5,082	5,075	5,029	
大和町	人員	41,642	41,449	41,670	41,819	42,014	42,059	42,208	42,298	42,533	42,495	大和町
	男	20,447	20,327	20,364	20,458	20,559	20,634	20,708	20,724	20,878	20,864	
	女	21,195	21,122	21,306	21,361	21,455	21,425	21,500	21,574	21,655	21,631	
今伊勢町	人員	25,941	25,904	25,972	25,918	25,961	26,064	26,286	26,412	26,533	26,583	今伊勢町
	男	12,773	12,764	12,757	12,697	12,714	12,818	12,927	12,970	13,014	13,003	
	女	13,168	13,140	13,215	13,221	13,247	13,246	13,359	13,442	13,519	13,580	
奥町	人員	13,786	13,985	14,067	14,132	14,259	14,267	14,268	14,219	14,238	14,212	奥町
	男	6,732	6,822	6,865	6,898	6,948	6,952	6,914	6,878	6,858	6,849	
	女	7,054	7,163	7,202	7,234	7,311	7,315	7,354	7,341	7,380	7,363	
萩原町	人員	19,232	19,169	19,188	19,276	19,251	19,113	19,034	18,941	18,828	18,760	萩原町
	男	9,337	9,286	9,316	9,325	9,340	9,271	9,212	9,157	9,099	9,083	
	女	9,895	9,883	9,872	9,951	9,911	9,842	9,822	9,784	9,729	9,677	
千秋町	人員	17,494	17,538	17,579	17,592	17,591	17,590	17,546	17,433	17,490	17,488	千秋町
	男	8,696	8,679	8,714	8,691	8,652	8,629	8,606	8,547	8,574	8,587	
	女	8,798	8,859	8,865	8,901	8,939	8,961	8,940	8,886	8,916	8,901	
尾西	人員	60,203	60,276	60,039	59,945	59,628	59,821	59,569	59,328	58,928	58,983	尾西
	男	29,438	29,454	29,326	29,248	29,100	29,230	29,081	28,953	28,752	28,753	
	女	30,765	30,822	30,713	30,697	30,528	30,591	30,488	30,375	30,176	30,230	
木曾川	人員	33,411	33,298	33,412	33,600	33,849	33,963	33,883	33,997	34,155	34,269	木曾川
	男	16,381	16,301	16,367	16,452	16,624	16,659	16,654	16,721	16,835	16,829	
	女	17,030	16,997	17,045	17,148	17,225	17,304	17,229	17,276	17,320	17,440	
内外国人住民	人員	5,360	5,081	4,875	4,886	4,779	4,777	4,892	5,148	5,507	5,820	内外国人住民
	男	2,033	1,877	1,770	1,791	1,760	1,730	1,819	2,006	2,272	2,474	
	女	3,327	3,204	3,105	3,095	3,019	3,047	3,073	3,142	3,235	3,346	

10年間本庁・尾西年別人口

(各年12月31日現在)

		平成20年	平成21年	平成22年	平成23年	平成24年	平成25年	平成26年	平成27年	平成28年	平成29年	
本 庁	人 員	62,277	63,364	63,211	62,946	62,909	62,605	62,794	62,889	62,728	62,872	本 庁
	男	30,150	30,724	30,701	30,548	30,551	30,348	30,412	30,503	30,434	30,413	
	女	32,127	32,640	32,510	32,398	32,358	32,257	32,382	32,386	32,294	32,459	
宮 西	人 員	11,543	11,596	11,541	11,485	11,383	11,293	11,264	11,271	11,344	11,357	宮 西
	男	5,558	5,631	5,611	5,577	5,511	5,446	5,413	5,419	5,477	5,484	
	女	5,985	5,965	5,930	5,908	5,872	5,847	5,851	5,852	5,867	5,873	
貴 船	人 員	12,169	12,314	12,348	12,340	12,327	12,217	12,070	12,035	12,025	12,002	貴 船
	男	5,915	5,962	5,976	5,971	5,963	5,919	5,852	5,823	5,807	5,778	
	女	6,254	6,352	6,372	6,369	6,364	6,298	6,218	6,212	6,218	6,224	
神 山	人 員	15,377	15,549	15,379	15,192	15,289	15,310	15,615	15,751	15,590	15,725	神 山
	男	7,500	7,599	7,520	7,406	7,477	7,466	7,600	7,687	7,613	7,639	
	女	7,877	7,950	7,859	7,786	7,812	7,844	8,015	8,064	7,977	8,086	
大 志	人 員	5,159	5,319	5,370	5,365	5,310	5,254	5,196	5,120	5,060	4,998	大 志
	男	2,411	2,475	2,523	2,512	2,503	2,482	2,463	2,432	2,396	2,363	
	女	2,748	2,844	2,847	2,853	2,807	2,772	2,733	2,688	2,664	2,635	
向 山	人 員	8,362	8,842	8,871	8,927	8,962	8,930	9,043	9,124	9,139	9,174	向 山
	男	4,106	4,363	4,390	4,421	4,421	4,387	4,435	4,484	4,488	4,483	
	女	4,256	4,479	4,481	4,506	4,541	4,543	4,608	4,640	4,651	4,691	
富 士	人 員	9,667	9,744	9,702	9,637	9,638	9,601	9,606	9,588	9,570	9,616	富 士
	男	4,660	4,694	4,681	4,661	4,676	4,648	4,649	4,658	4,653	4,666	
	女	5,007	5,050	5,021	4,976	4,962	4,953	4,957	4,930	4,917	4,950	

(各年12月31日現在)

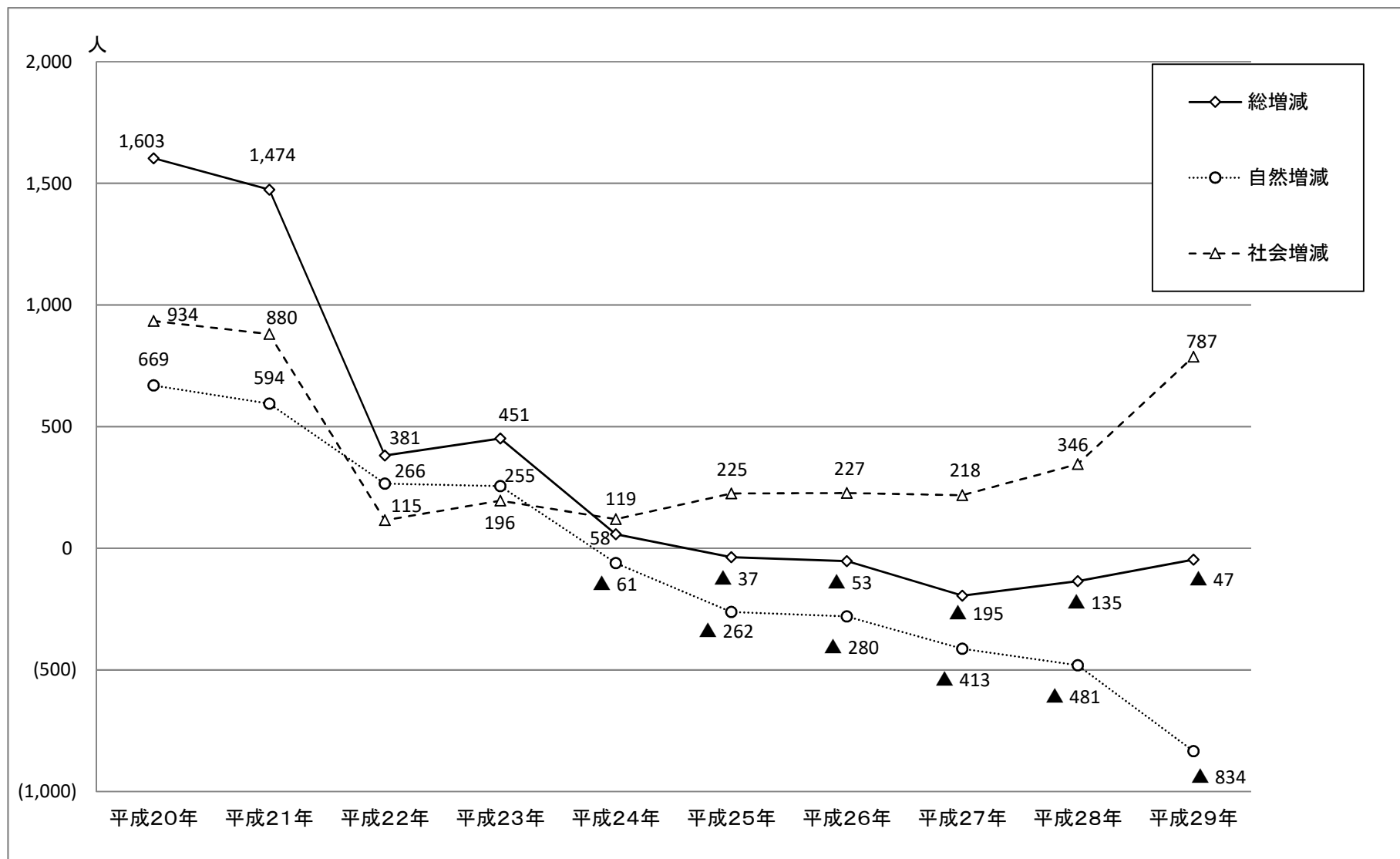
		平成20年	平成21年	平成22年	平成23年	平成24年	平成25年	平成26年	平成27年	平成28年	平成29年	
尾 西	人 員	60,203	60,276	60,039	59,945	59,628	59,821	59,569	59,328	58,928	58,983	尾 西
	男	29,438	29,454	29,326	29,248	29,100	29,230	29,081	28,953	28,752	28,753	
	女	30,765	30,822	30,713	30,697	30,528	30,591	30,488	30,375	30,176	30,230	
起	人 員	3,529	3,481	3,441	3,427	3,480	3,464	3,392	3,401	3,357	3,352	起
	男	1,704	1,685	1,685	1,669	1,699	1,695	1,649	1,634	1,629	1,622	
	女	1,825	1,796	1,756	1,758	1,781	1,769	1,743	1,767	1,728	1,730	
小 信 中 島	人 員	10,490	10,626	10,649	10,772	10,787	10,886	10,930	10,953	10,921	11,010	小 信 中 島
	男	5,156	5,217	5,201	5,270	5,285	5,324	5,357	5,348	5,322	5,361	
	女	5,334	5,409	5,448	5,502	5,502	5,562	5,573	5,605	5,599	5,649	
三 条	人 員	13,262	13,294	13,294	13,273	13,205	13,265	13,222	13,152	13,130	13,249	三 条
	男	6,423	6,405	6,406	6,420	6,392	6,417	6,393	6,356	6,357	6,428	
	女	6,839	6,889	6,888	6,853	6,813	6,848	6,829	6,796	6,773	6,821	
大 徳	人 員	10,791	10,817	10,711	10,653	10,503	10,520	10,486	10,475	10,341	10,285	大 徳
	男	5,365	5,372	5,303	5,238	5,159	5,166	5,132	5,150	5,066	5,014	
	女	5,426	5,445	5,408	5,415	5,344	5,354	5,354	5,325	5,275	5,271	
朝 日	人 員	13,625	13,515	13,386	13,342	13,244	13,194	13,112	12,961	12,795	12,727	朝 日
	男	6,670	6,623	6,556	6,524	6,475	6,482	6,421	6,342	6,259	6,219	
	女	6,955	6,892	6,830	6,818	6,769	6,712	6,691	6,619	6,536	6,508	
開 明	人 員	8,506	8,543	8,558	8,478	8,409	8,492	8,427	8,386	8,384	8,360	開 明
	男	4,120	4,152	4,175	4,127	4,090	4,146	4,129	4,123	4,119	4,109	
	女	4,386	4,391	4,383	4,351	4,319	4,346	4,298	4,263	4,265	4,251	

10年間連区年別世帯数

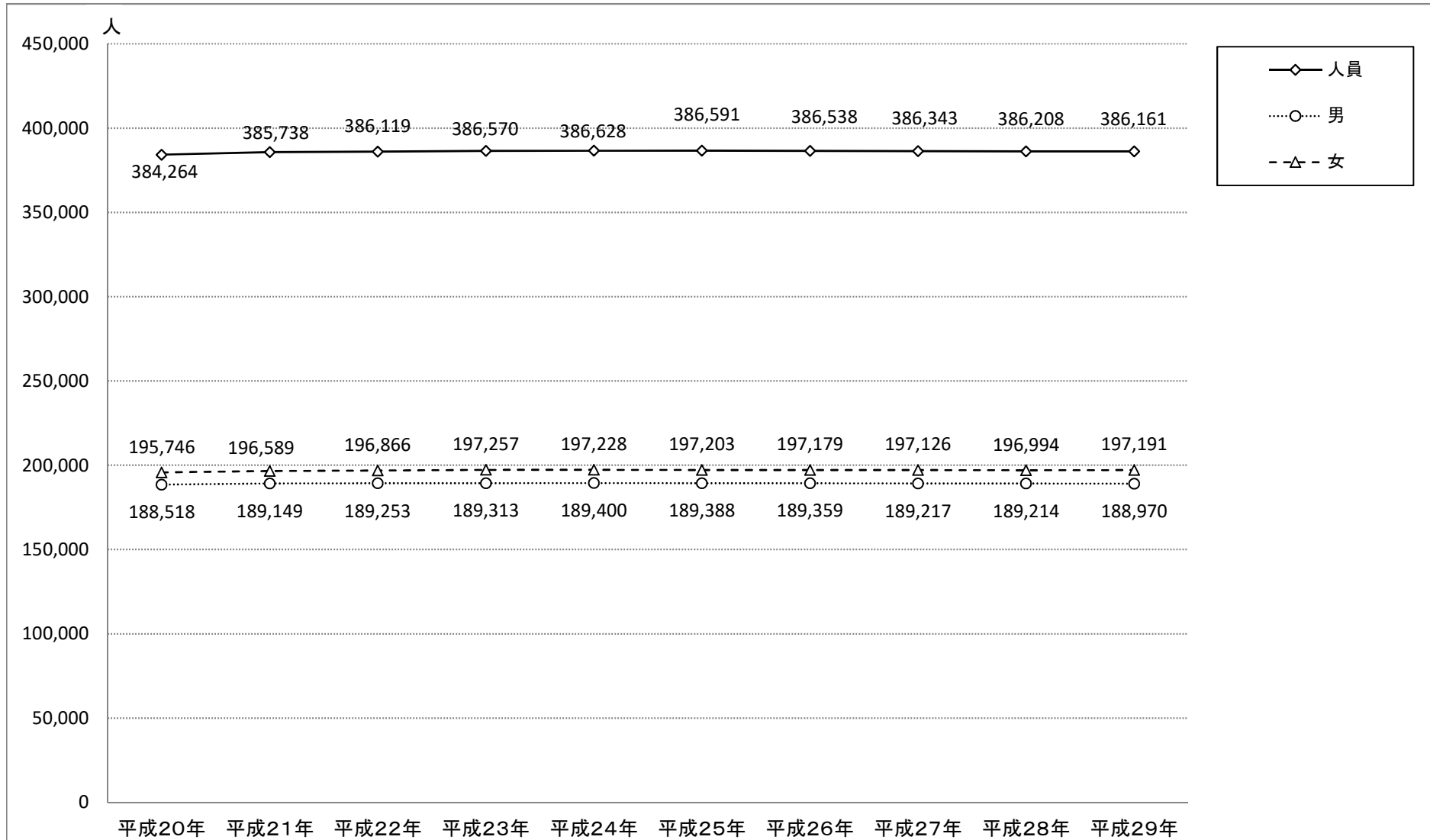
(各年12月31日現在)

	平成20年	平成21年	平成22年	平成23年	平成24年	平成25年	平成26年	平成27年	平成28年	平成29年	
一宮市	142,532	144,415	145,679	147,128	148,361	150,092	152,008	154,021	156,002	158,084	一宮市
本庁(宮西～富士)	25,112	25,788	25,860	25,971	26,120	26,243	26,597	26,903	27,180	27,580	本庁(宮西～富士)
宮西	4,521	4,581	4,579	4,606	4,584	4,594	4,652	4,706	4,811	4,887	宮西
貴船	4,678	4,788	4,842	4,888	4,912	4,926	4,925	4,986	5,091	5,153	貴船
神山	6,471	6,598	6,556	6,522	6,628	6,646	6,850	6,965	6,950	7,090	神山
大志	2,132	2,225	2,271	2,277	2,274	2,271	2,264	2,247	2,249	2,254	大志
向山	3,372	3,579	3,624	3,682	3,684	3,729	3,806	3,863	3,906	3,963	向山
富士	3,938	4,017	3,988	3,996	4,038	4,077	4,100	4,136	4,173	4,233	富士
葉栗	6,075	6,164	6,207	6,261	6,297	6,352	6,412	6,441	6,497	6,540	葉栗
西成	12,780	12,981	13,064	13,212	13,297	13,438	13,564	13,685	13,847	14,030	西成
丹陽町	10,119	10,241	10,397	10,706	10,838	11,123	11,277	11,560	11,849	12,016	丹陽町
浅井町	7,663	7,700	7,786	7,831	7,830	7,875	7,951	8,014	8,052	8,151	浅井町
北方町	3,553	3,601	3,648	3,658	3,670	3,686	3,718	3,746	3,780	3,803	北方町
大和町	16,080	16,150	16,377	16,522	16,669	16,854	17,141	17,436	17,678	17,856	大和町
今伊勢町	9,844	9,915	10,030	10,094	10,212	10,373	10,613	10,776	10,987	11,135	今伊勢町
奥町	4,802	4,949	5,028	5,090	5,178	5,232	5,287	5,375	5,478	5,535	奥町
萩原町	6,808	6,869	6,947	7,059	7,121	7,167	7,239	7,352	7,446	7,527	萩原町
千秋町	6,012	6,080	6,153	6,214	6,249	6,322	6,403	6,492	6,562	6,676	千秋町
尾西(起～開明)	21,451	21,722	21,792	21,994	22,140	22,501	22,721	22,943	23,160	23,511	尾西(起～開明)
起	1,348	1,342	1,320	1,335	1,378	1,385	1,369	1,370	1,375	1,386	起
小信中島	3,690	3,774	3,812	3,871	3,910	4,013	4,078	4,113	4,155	4,235	小信中島
三条	4,867	4,926	4,935	4,970	5,029	5,130	5,197	5,237	5,323	5,440	三条
大徳	3,831	3,877	3,870	3,894	3,859	3,903	3,947	4,015	4,041	4,069	大徳
朝日	4,692	4,720	4,729	4,789	4,811	4,863	4,887	4,927	4,937	5,007	朝日
開明	3,023	3,083	3,126	3,135	3,153	3,207	3,243	3,281	3,329	3,374	開明
木曾川	12,233	12,255	12,390	12,516	12,740	12,926	13,085	13,298	13,486	13,724	木曾川

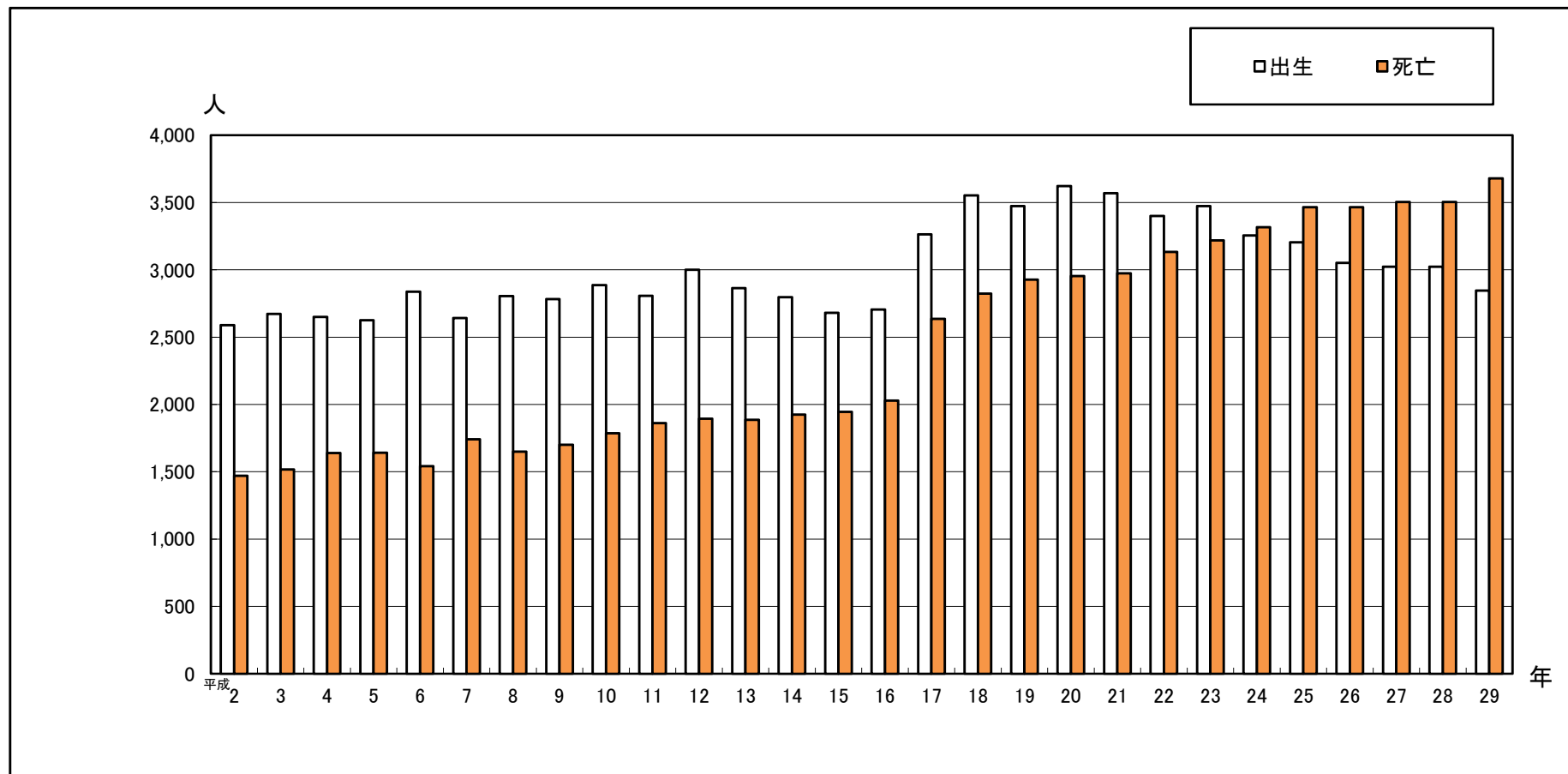
10年間年別人口増減表



10年間人口推移



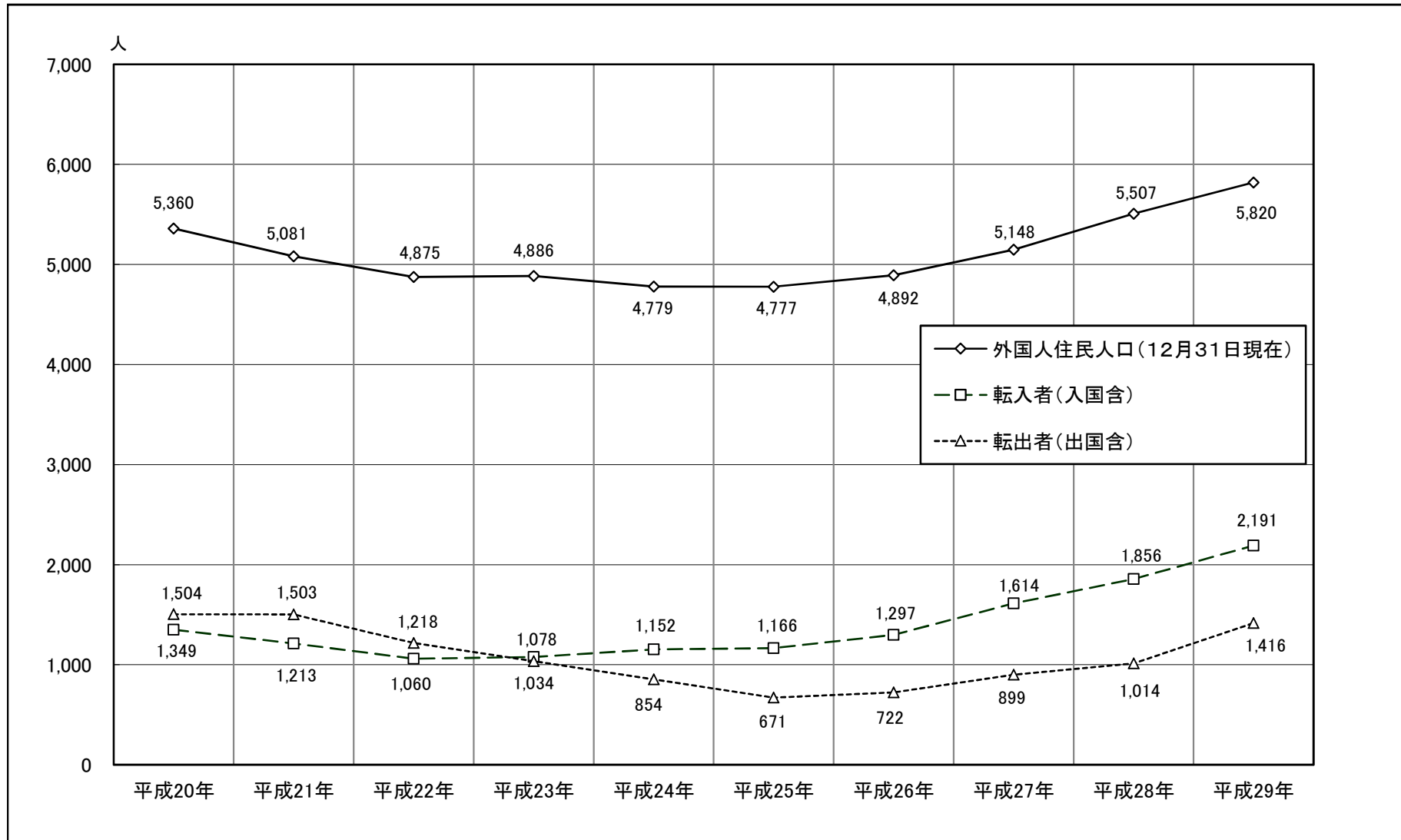
出生者数・死亡者数の年次推移



年	平成2年	平成3年	平成4年	平成5年	平成6年	平成7年	平成8年	平成9年	平成10年	平成11年	平成12年	平成13年	平成14年	平成15年
出生者数	2,589	2,672	2,651	2,626	2,838	2,642	2,804	2,782	2,886	2,808	3,001	2,864	2,797	2,681
死亡者数	1,471	1,516	1,640	1,641	1,541	1,741	1,649	1,701	1,786	1,862	1,894	1,886	1,924	1,946

年	平成16年	平成17年	平成18年	平成19年	平成20年	平成21年	平成22年	平成23年	平成24年	平成25年	平成26年	平成27年	平成28年	平成29年
出生者数	2,705	3,263	3,553	3,474	3,623	3,569	3,400	3,473	3,256	3,204	3,066	3,052	3,024	2,846
死亡者数	2,029	2,636	2,823	2,927	2,954	2,975	3,134	3,218	3,317	3,466	3,346	3,465	3,505	3,680

10年間外国人住民人口及び転入者・転出者の推移



10年間国籍別人口

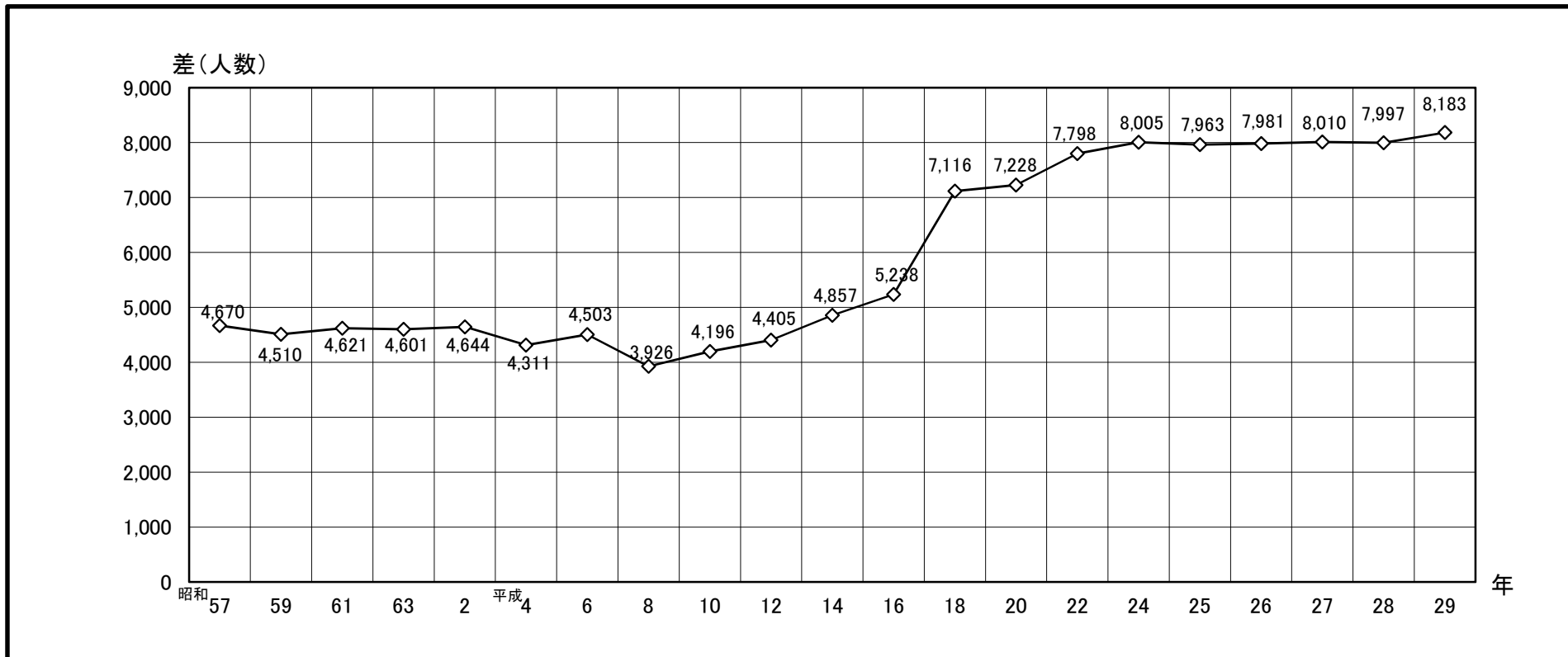
(各年12月31日現在)

国名	年	平成20年	平成21年	平成22年	平成23年	平成24年	平成25年	平成26年	平成27年	平成28年	平成29年
フィリピン		1,306	1,229	1,240	1,232	1,137	1,181	1,250	1,325	1,435	1,583
中国		1,659	1,592	1,452	1,466	1,500	1,507	1,484	1,487	1,445	1,466
韓国・朝鮮		1,365	1,336	1,307	1,249	1,230	1,171	1,162	1,118	1,066	1,034
ベトナム		162	131	131	149	149	168	212	323	529	621
ブラジル		387	300	267	252	239	218	216	224	247	258
ネパール		27	40	51	67	73	67	64	99	107	120
カンボジア		-	-	-	-	3	2	11	31	62	84
ペルー		152	137	120	128	106	101	94	90	87	82
トルコ		31	27	26	30	29	41	58	57	70	79
インドネシア		19	22	26	26	27	25	28	35	66	69
ミャンマー		4	8	7	10	6	9	13	24	44	56
スリランカ		21	16	14	16	16	17	18	22	26	51
タイ		21	23	24	29	29	31	39	41	48	48
米国		42	50	46	56	50	49	44	46	42	46
パキスタン		12	13	14	27	24	26	30	34	44	37
台湾		-	-	-	-	11	14	18	24	23	24
バングラデシュ		4	6	8	11	9	11	11	11	19	20
インド		12	12	10	11	12	15	19	16	16	16
英国		12	15	21	14	14	18	17	14	19	13
マレーシア		4	4	4	4	4	4	4	4	4	10
ニュージーランド		11	9	8	10	9	7	6	8	9	8
ロシア		6	6	5	8	8	7	7	8	8	8
コロンビア		1	1	2	4	3	4	5	4	5	7
ジャマイカ		-	1	1	1	-	-	-	5	5	6
カナダ		18	19	16	13	9	10	10	8	7	5
イタリア		-	-	1	2	3	3	4	5	6	4
スペイン		2	2	3	3	3	3	3	4	6	4
オーストラリア		13	13	14	9	10	9	7	6	5	4
ウクライナ		10	7	6	5	5	4	5	5	5	4
ガーナ		1	1	1	1	1	2	3	4	4	4
イラン		5	4	4	4	3	4	3	2	2	4
エジプト		2	2	1	3	4	5	5	7	3	3
ナイジェリア		4	4	4	4	4	4	2	5	3	3
ポーランド		1	1	1	2	2	2	2	3	3	3
ドイツ		3	3	3	2	2	1	2	1	2	3
メキシコ		1	1	1	1	1	-	1	1	2	3
ボリビア		3	4	3	4	3	2	3	2	2	2
リトアニア		2	2	2	2	2	2	2	2	2	2
モロッコ		1	1	1	2	2	2	2	2	2	2
ウガンダ		3	4	3	2	2	2	1	1	2	2
フランス		1	1	1	2	2	2	1	2	1	2
ルーマニア		9	8	4	4	4	4	4	3	1	1
アルゼンチン		3	3	3	3	2	2	2	1	1	1
スイス		2	1	1	1	1	1	1	2	1	1
パラグアイ		-	1	1	1	1	1	1	2	1	1
南アフリカ共和国		2	2	2	2	2	1	1	1	1	1
ハンガリー		1	2	1	1	1	1	1	1	1	1
エルサルバドル		1	1	1	1	1	1	1	1	1	1
ニカラグア		1	1	1	1	1	1	1	1	1	1
タンザニア		1	1	1	1	1	1	1	1	1	1
スリナム		1	1	1	1	1	1	1	1	1	1
コスタリカ		-	1	1	1	1	1	1	1	1	1
ウズベキスタン		-	-	-	-	-	1	1	1	1	1
アルジェリア		-	-	-	-	-	-	1	1	1	1
チェコ		-	-	-	-	-	-	-	1	1	1
シンガポール		2	2	2	2	2	2	1	1	-	1
ボルトガル		-	-	-	-	-	-	-	-	-	1
モンゴル		1	2	2	1	-	-	-	3	2	-
シリア		1	1	-	-	-	-	-	1	1	-
セルビア		-	-	-	-	-	-	-	-	-	-
アフガニスタン		-	-	-	-	-	-	-	3	-	-
オーストリア		-	-	-	-	1	1	-	-	-	-
イラク		-	-	-	-	-	-	-	1	-	-
マダガスカル		1	1	1	1	1	1	1	-	-	-
アイルランド		-	-	-	-	-	-	1	-	-	-
イスラエル		1	1	1	1	1	1	-	-	-	-
フィンランド		-	1	1	-	1	1	-	-	-	-
スウェーデン		-	-	-	1	-	-	-	-	-	-
ノルウェー		-	-	-	-	1	-	-	-	-	-
デンマーク		-	1	-	-	-	-	-	-	-	-
ブータン		1	-	-	-	-	-	-	-	-	-
バプアニューギニア		1	-	-	-	-	-	-	-	-	-
その他・無国籍		3	3	2	2	4	5	7	4	8	4
合 計		5,360	5,081	4,875	4,886	4,779	4,777	4,892	5,148	5,507	5,820

男女差ピーク時一覧表及びグラフ(昭和57年～平成29年)

年・月	S57.1	S59.10	S61.6	S63.4	H2.4	H4.4	H6.5	H8.1	H10.12	H12.11	H14.10	H16.12	H18.12	H20.12	H22.5	H24.4	H25.8	H26.10	H27.3	H28.6	H29.10
総数	255,008	256,108	258,367	260,669	264,262	267,397	270,019	271,186	275,722	278,693	281,871	285,254	380,708	384,264	385,818	386,431	386,653	386,525	386,410	386,179	386,169
男	125,169	125,799	126,873	128,034	129,809	131,543	132,758	133,630	135,763	137,144	138,507	140,008	186,796	188,518	189,010	189,213	189,345	189,272	189,200	189,091	188,993
女	129,839	130,309	131,494	132,635	134,453	135,854	137,261	137,556	139,959	141,549	143,364	145,246	193,912	195,746	196,808	197,218	197,308	197,253	197,210	197,088	197,176
差	4,670	4,510	4,621	4,601	4,644	4,311	4,503	3,926	4,196	4,405	4,857	5,238	7,116	7,228	7,798	8,005	7,963	7,981	8,010	7,997	8,183

注1) 平成17年4月1日
 一宮市、尾西市、葉栗郡木曾川町合併
 注2) 昭和55年～平成24年までは一年おき



年齢別人口（日本人＋外国人住民）

平成29年12月31日現在

年齢	計	男	女	年齢	計	男	女	年齢	計	男	女	年齢	計	男	女
0	2,760	1,403	1,357	30	3,894	1,986	1,908	60	3,823	1,886	1,937	90	932	291	641
1	3,109	1,636	1,473	31	3,972	2,042	1,930	61	3,983	1,976	2,007	91	797	234	563
2	3,149	1,590	1,559	32	4,122	2,091	2,031	62	4,198	2,052	2,146	92	639	172	467
3	3,231	1,684	1,547	33	4,338	2,236	2,102	63	4,110	2,004	2,106	93	508	128	380
4	3,371	1,726	1,645	34	4,314	2,182	2,132	64	4,418	2,179	2,239	94	366	75	291
0～4計	15,620	8,039	7,581	30～34計	20,640	10,537	10,103	60～64計	20,532	10,097	10,435	90～94計	3,242	900	2,342
5	3,412	1,798	1,614	35	4,296	2,155	2,141	65	4,668	2,259	2,409	95	274	59	215
6	3,567	1,849	1,718	36	4,483	2,292	2,191	66	4,958	2,325	2,633	96	206	38	168
7	3,493	1,798	1,695	37	4,500	2,299	2,201	67	5,405	2,618	2,787	97	170	29	141
8	3,606	1,810	1,796	38	4,742	2,411	2,331	68	6,206	2,845	3,361	98	92	7	85
9	3,845	1,928	1,917	39	5,041	2,638	2,403	69	6,157	2,853	3,304	99	72	9	63
5～9計	17,923	9,183	8,740	35～39計	23,062	11,795	11,267	65～69計	27,394	12,900	14,494	95～99計	814	142	672
10	3,680	1,935	1,745	40	5,284	2,697	2,587	70	6,269	2,920	3,349	100	49	5	44
11	3,773	1,961	1,812	41	5,625	2,795	2,830	71	4,217	1,984	2,233	101	28	1	27
12	3,666	1,827	1,839	42	6,056	3,058	2,998	72	3,912	1,789	2,123	102	16	2	14
13	3,885	1,975	1,910	43	6,599	3,368	3,231	73	4,948	2,298	2,650	103	12	1	11
14	3,838	1,978	1,860	44	6,698	3,432	3,266	74	4,865	2,218	2,647	104	8	2	6
10～14計	18,842	9,676	9,166	40～44計	30,262	15,350	14,912	70～74計	24,211	11,209	13,002	100～104計	113	11	102
15	3,909	1,950	1,959	45	6,807	3,494	3,313	75	4,923	2,291	2,632	105	6	2	4
16	4,053	2,068	1,985	46	6,656	3,368	3,288	76	4,880	2,215	2,665	106	2	0	2
17	4,239	2,185	2,054	47	6,215	3,192	3,023	77	4,510	2,082	2,428	107	0	0	0
18	3,999	1,978	2,021	48	6,248	3,192	3,056	78	3,881	1,753	2,128	108	0	0	0
19	4,030	1,980	2,050	49	6,254	3,184	3,070	79	3,621	1,626	1,995	109	0	0	0
15～19計	20,230	10,161	10,069	45～49計	32,180	16,430	15,750	75～79計	21,815	9,967	11,848	105～109計	8	2	6
20	4,078	2,000	2,078	50	6,173	3,060	3,113	80	3,799	1,725	2,074	110	0	0	0
21	4,079	2,080	1,999	51	4,216	2,176	2,040	81	3,340	1,528	1,812	111	0	0	0
22	3,847	1,903	1,944	52	5,754	2,854	2,900	82	3,103	1,406	1,697	112	0	0	0
23	3,954	1,972	1,982	53	5,220	2,604	2,616	83	2,709	1,162	1,547	113	0	0	0
24	3,664	1,795	1,869	54	4,937	2,522	2,415	84	2,358	940	1,418	114	0	0	0
20～24計	19,622	9,750	9,872	50～54計	26,300	13,216	13,084	80～84計	15,309	6,761	8,548	110～114計	0	0	0
25	3,673	1,781	1,892	55	4,583	2,276	2,307	85	2,238	877	1,361				
26	3,603	1,766	1,837	56	4,288	2,154	2,134	86	1,761	656	1,105				
27	3,585	1,823	1,762	57	4,333	2,163	2,170	87	1,592	573	1,019				
28	3,755	1,879	1,876	58	4,101	2,062	2,039	88	1,365	459	906				
29	3,826	1,917	1,909	59	4,199	2,109	2,090	89	1,140	349	791				
25～29計	18,442	9,166	9,276	55～59計	21,504	10,764	10,740	85～89計	8,096	2,914	5,182	合計	386,161	188,970	197,191

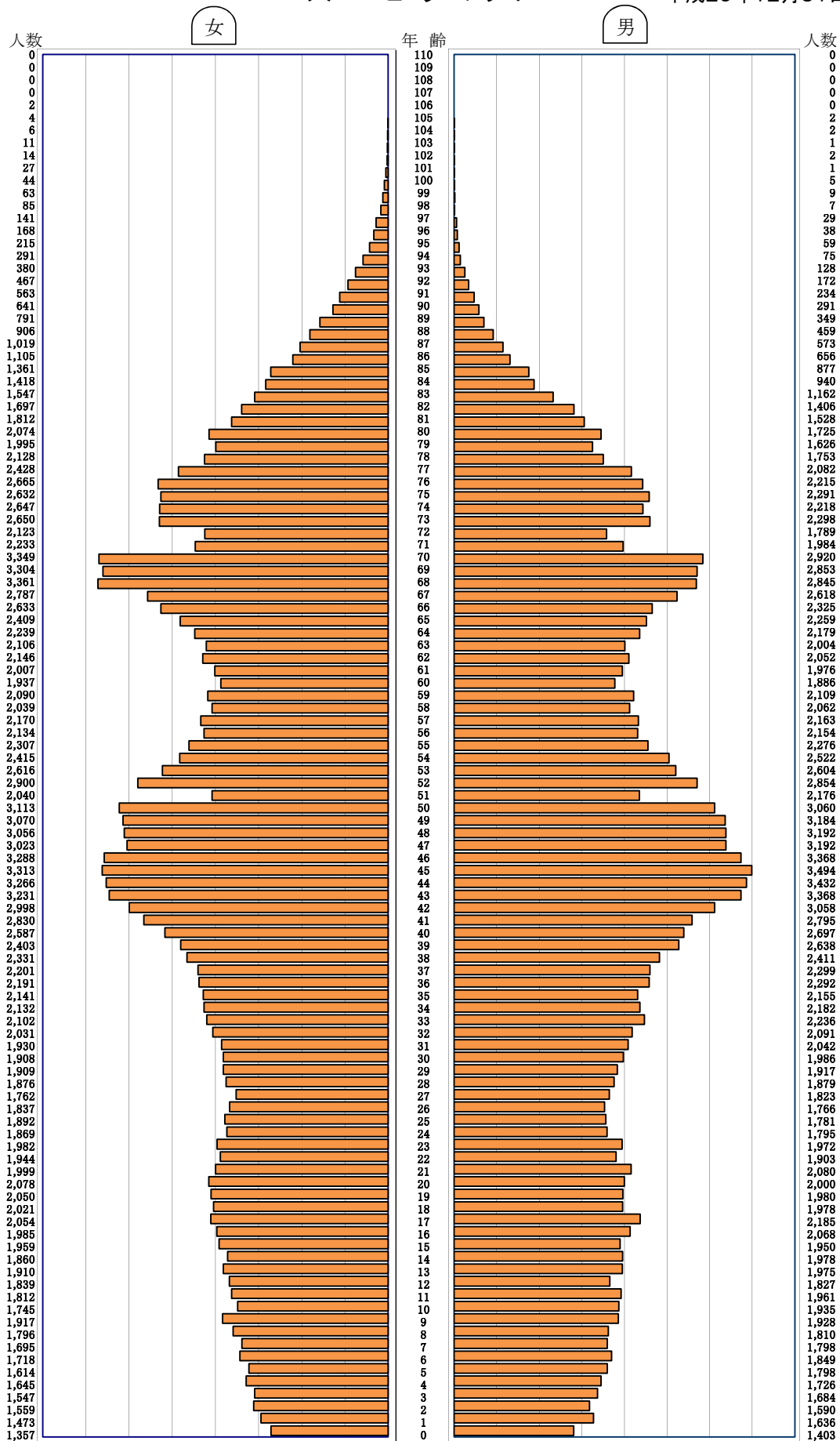
一宮市の平均年齢

45.4歳

0～14	52,385	26,898	25,487	13.6%
15～64	232,774	117,266	115,508	60.3%
65～	101,002	44,806	56,196	26.2%
(再)75～	49,397	20,697	28,700	12.8%

人口ピラミッド

平成29年12月31日現在



人口のうつりかわり（市制施行以降）

年号	人口	世帯数	年号	人口	世帯数	年号	人口	世帯数
(万治 2年)	2,935	490	28	79,035	15,217	61	259,083	69,796
大正 10年	30,558	6,398	29	94,240	18,122	62	260,310	70,716
11	31,191	6,521	30	156,805	27,122	63	261,554	71,662
12	31,683	6,896	31	164,182	28,686	平成 元	263,623	73,108
13	33,063	7,135	32	171,323	29,670		2	265,872
14	34,925	7,351	33	177,123	30,357	3	267,143	76,463
15	39,216	7,701	34	180,980	31,243	4	268,280	77,823
昭和 2	37,888	8,514	35	182,290	31,511	5	269,664	79,479
3	40,003	8,767	36	189,063	33,900	6	270,224	81,007
4	41,368	9,225	37	192,283	35,229	7	271,056	82,305
5	41,924	8,429	38	192,619	36,763	8	272,993	84,115
6	43,402	8,715	39	198,921	39,368	9	274,488	85,718
7	45,379	8,936	40	203,296	41,590	10	275,722	87,298
8	47,587	9,363	41	205,072	43,684	11	277,017	89,108
9	49,879	9,626	42	207,645	45,591	12	278,869	91,295
10	52,103	10,473	43	211,170	47,661	13	280,669	93,602
11	54,567	10,898	44	214,297	49,341	14	281,901	95,526
12	58,970	11,090	45	220,142	51,657	15	283,111	97,549
13	62,001	11,608	46	225,515	53,923	16	285,254	101,658
14	64,980	12,111	47	230,355	55,925	17	378,520	135,100
15	77,573	15,170	48	234,688	57,799	18	380,708	137,764
16	77,746	15,225	49	236,794	59,012	19	382,661	140,249
17	79,691	15,418	50	238,970	59,989	20	384,264	142,532
18	81,711	15,565	51	241,451	60,957	21	385,738	144,415
19	81,502	16,200	52	245,210	62,121	22	386,119	145,679
20	70,418	14,429	53	248,383	63,329	23	386,570	147,128
21	70,628	14,052	54	251,551	64,509	24	386,628	148,361
22	73,149	14,362	55	253,491	65,465	25	386,591	150,092
23	74,221	14,419	56	254,898	66,221	26	386,538	152,008
24	75,339	14,553	57	255,198	66,820	27	386,343	154,021
25	76,703	14,637	58	256,046	67,418	28	386,208	156,002
26	77,080	14,608	59	256,407	67,787	29	386,161	158,084
27	77,622	14,620	60	257,499	68,733			

< 町村合併資料 >

- 1 大正10年9月 1日 市制施行
- 2 昭和15年8月 1日 葉栗郡葉栗村合併
- 3 昭和15年9月20日 丹羽郡西成村合併
- 4 昭和30年1月 1日 丹羽郡丹陽村、葉栗郡浅井町合併
- 5 昭和30年4月 1日 葉栗郡北方村、中島郡大和町・今伊勢町(開明地区除く)・奥町・萩原町合併
- 6 昭和30年4月 7日 丹羽郡千秋村合併
- 7 平成17年4月 1日 尾西市、葉栗郡木曾川町合併

< 合併前の状況① > (「一宮市史」より昭和14年12月末日現在の人口及び戸数)

	葉栗村	西成村
人口(人)	5,489	8,895
戸数(戸)	910	1,561

< 合併前の状況② > (「昭和30年・町村合併誌・一宮市」より昭和29年11月1日現在の人口及び戸数)

	一宮市	丹陽村	浅井町	北方村	大和町	今伊勢町	奥町	萩原町	千秋村	合計
人口(人)	81,805	6,297	7,218	6,169	10,752	10,683	10,231	10,658	8,480	152,293
戸数(戸)	15,582	1,115	1,348	1,056	1,765	1,785	1,564	1,802	1,285	27,302

< 合併前の状況③ > (平成17年3月31日現在の人口及び世帯数)

	一宮市	尾西市	葉栗郡木曾川町
人口(人)	285,550	59,193	32,473
世帯数	102,003	20,107	11,291

