

2019 (平成31年・令和元年)

一宮市の人口動態

一宮市市民健康部市民課

一宮市民憲章

[平成19年3月28日制定]

わたしたちのまち一宮市は、木曾の清流と豊かな濃尾平野にはぐくまれ、

先人のたゆまぬ努力により、繊維を中心として発展してきました。

わたしたちは、このまちの市民であることに誇りを持ち、互いに手をたずさえて、未来へはばたく「心ふれあう躍動のまち一宮」をつくることをめざ

し、ここにこの憲章を定めます。

1. **い**のちを大切にし、

だれもが安心して暮らせる 福祉のまちをつくります。

1. **ち**きゅうを愛し、

自然も人も共生できる 住みよいまちをつくります。

1. **の**びやかに青少年が育ち、

個性を生かす 教育と文化のまちをつくります。

1. **み**どり豊かなふるさとを守り、

活力ある産業のまちをつくります。

1. **や**さしさと思いやりに満ち、

夢と希望があふれるまちをつくります。

このまとめは、当市における平成31年1月1日から令和元年12月31日までの人口動態をまとめたものです。
この一年間の人口は381人・0.0988%の減少で、主な内容は次のとおりです。

概要

1	総人口 (R1.12.31現在) (前年)	385,228 人 385,609 人	(男 (男	188,315 人 188,428 人	女 女	196,913 人 197,181 人)
2	自然増減 (出生) (死亡)	▲ 1,119 人 2,731 人 3,850 人	(男 (男 (男	▲ 646 人 1,406 人 2,052 人	女 女 女	▲ 473 人 1,325 人 1,798 人)
3	社会増減 (転入) (転出)	738 人 12,637 人 11,899 人	(男 (男 (男	533 人 6,784 人 6,251 人	女 女 女	205 人 5,853 人 5,648 人)
4	婚姻届出受理数	3,990 組	(当市在住者は 2,292 組)			
5	離婚届出受理数	900 組	(当市在住者は 652 組)			

目次

月別 連区別 人口（各月末日現在）	1
本庁・尾西 月別 連区別 人口（各月末日現在）	2
連区別 人口 比較表	3
月別 連区別 世帯数（各月末日現在）	4
連区別 世帯数 比較表	5
月別 連区別 出生者数	6
本庁・尾西 月別 連区別 出生者数	7
月別 連区別 死亡者数	8
本庁・尾西 月別 連区別 死亡者数	9
年齢別 死亡者数	10
年齢別（5歳段階） 死亡者 比較表	
死因別 比率表	
出生・死亡 連区別 比較表	11
出生率・死亡率（人口 1,000人に対する 年間の出生・死亡者数）	12
合計特殊出生率	
月別 自然増減表	13
地方別 転入者数	14
地方別 転出者数	15
都道府県別 転入者数（日本人）	16
都道府県別 転出者数（日本人）	17
月別 社会増減表	18
転入・転出 地方別 比較表	19
転入・転出者 年齢別 人口（外国人住民・転出取消・職権消除等を除く）	20
転入者 前住所・転出者 転出先調べ（外国人住民・転出取消・職権消除等を除く）	
自然・社会増減表	21
届書受付による婚姻年齢	22
届書受付による離婚年齢	23
一宮市の1日の動き	24
一宮市の1日の動き 年次推移	

平成31年・令和元年 月別 連区別 人口

(各月末日現在)

		1月	2月	3月	4月	5月	6月	7月	8月	9月	10月	11月	12月	
一宮市	人員	385,523	385,453	385,160	385,101	385,163	385,185	385,123	385,111	385,128	385,124	385,188	385,228	一宮市
	男	188,432	188,366	188,183	188,164	188,212	188,252	188,227	188,209	188,300	188,265	188,326	188,315	
	女	197,091	197,087	196,977	196,937	196,951	196,933	196,896	196,902	196,828	196,859	196,862	196,913	
本庁	人員	62,713	62,697	62,737	62,740	62,728	62,724	62,675	62,696	62,727	62,729	62,693	62,719	本庁
	男	30,251	30,234	30,244	30,246	30,229	30,229	30,222	30,214	30,260	30,261	30,263	30,266	
	女	32,462	32,463	32,493	32,494	32,499	32,495	32,453	32,482	32,467	32,468	32,430	32,453	
葉栗	人員	16,904	16,884	16,866	16,850	16,829	16,829	16,848	16,841	16,868	16,873	16,869	16,852	葉栗
	男	8,285	8,282	8,273	8,270	8,250	8,251	8,256	8,254	8,268	8,275	8,272	8,257	
	女	8,619	8,602	8,593	8,580	8,579	8,578	8,592	8,587	8,600	8,598	8,597	8,595	
西成	人員	34,945	34,908	34,820	34,801	34,800	34,829	34,856	34,819	34,827	34,835	34,832	34,843	西成
	男	17,174	17,139	17,089	17,091	17,097	17,124	17,130	17,105	17,114	17,114	17,127	17,128	
	女	17,771	17,769	17,731	17,710	17,703	17,705	17,726	17,714	17,713	17,721	17,705	17,715	
丹陽町	人員	28,552	28,579	28,595	28,650	28,685	28,652	28,625	28,671	28,626	28,599	28,599	28,578	丹陽町
	男	14,431	14,446	14,428	14,462	14,477	14,465	14,450	14,463	14,456	14,442	14,419	14,411	
	女	14,121	14,133	14,167	14,188	14,208	14,187	14,175	14,208	14,170	14,157	14,180	14,167	
浅井町	人員	20,097	20,073	20,000	19,993	19,981	19,997	19,948	19,923	19,912	19,907	19,894	19,896	浅井町
	男	9,744	9,725	9,690	9,688	9,684	9,694	9,668	9,651	9,651	9,650	9,634	9,636	
	女	10,353	10,348	10,310	10,305	10,297	10,303	10,280	10,272	10,261	10,257	10,260	10,260	
北方町	人員	9,722	9,701	9,670	9,648	9,641	9,616	9,612	9,623	9,610	9,610	9,608	9,619	北方町
	男	4,743	4,732	4,718	4,709	4,709	4,698	4,699	4,704	4,704	4,709	4,706	4,707	
	女	4,979	4,969	4,952	4,939	4,932	4,918	4,913	4,919	4,906	4,901	4,902	4,912	
大和町	人員	42,660	42,641	42,567	42,475	42,477	42,493	42,488	42,489	42,464	42,470	42,501	42,493	大和町
	男	20,920	20,907	20,859	20,810	20,817	20,830	20,833	20,825	20,822	20,816	20,817	20,804	
	女	21,740	21,734	21,708	21,665	21,660	21,663	21,655	21,664	21,642	21,654	21,684	21,689	
今伊勢町	人員	26,446	26,438	26,431	26,445	26,483	26,512	26,529	26,529	26,469	26,505	26,520	26,540	今伊勢町
	男	12,906	12,906	12,903	12,915	12,931	12,956	12,961	12,957	12,925	12,945	12,957	12,964	
	女	13,540	13,532	13,528	13,530	13,552	13,556	13,568	13,572	13,544	13,560	13,563	13,576	
奥町	人員	14,348	14,364	14,380	14,382	14,401	14,389	14,405	14,407	14,409	14,403	14,412	14,403	奥町
	男	6,943	6,941	6,946	6,950	6,970	6,957	6,963	6,964	6,966	6,963	6,964	6,949	
	女	7,405	7,423	7,434	7,432	7,431	7,432	7,442	7,443	7,443	7,440	7,448	7,454	
萩原町	人員	18,528	18,515	18,510	18,528	18,507	18,504	18,527	18,484	18,493	18,482	18,485	18,511	萩原町
	男	8,975	8,965	8,985	8,991	8,983	8,977	8,977	8,955	8,969	8,961	8,975	8,989	
	女	9,553	9,550	9,525	9,537	9,524	9,527	9,550	9,529	9,524	9,521	9,510	9,522	
千秋町	人員	17,478	17,479	17,465	17,466	17,471	17,468	17,465	17,467	17,467	17,463	17,469	17,445	千秋町
	男	8,579	8,579	8,571	8,561	8,568	8,562	8,560	8,558	8,554	8,549	8,555	8,547	
	女	8,899	8,900	8,894	8,905	8,903	8,906	8,905	8,909	8,913	8,914	8,914	8,898	
尾西	人員	58,844	58,845	58,831	58,825	58,835	58,826	58,819	58,826	58,866	58,845	58,878	58,922	尾西
	男	28,675	28,683	28,682	28,675	28,689	28,687	28,691	28,722	28,745	28,724	28,754	28,792	
	女	30,169	30,162	30,149	30,150	30,146	30,139	30,128	30,104	30,121	30,121	30,124	30,130	
木曾川	人員	34,286	34,329	34,288	34,298	34,325	34,346	34,326	34,336	34,390	34,403	34,428	34,407	木曾川
	男	16,806	16,827	16,795	16,796	16,808	16,822	16,817	16,837	16,866	16,856	16,883	16,865	
	女	17,480	17,502	17,493	17,502	17,517	17,524	17,509	17,499	17,524	17,547	17,545	17,542	
うち外国人住民	人員	6,164	6,228	6,264	6,368	6,403	6,445	6,484	6,548	6,662	6,706	6,763	6,874	うち外国人住民
	男	2,624	2,669	2,707	2,773	2,794	2,831	2,859	2,888	2,973	2,974	3,025	3,076	
	女	3,540	3,559	3,557	3,595	3,609	3,614	3,625	3,660	3,689	3,732	3,738	3,798	

平成31年・令和元年 本庁・尾西 月別 連区別 人口

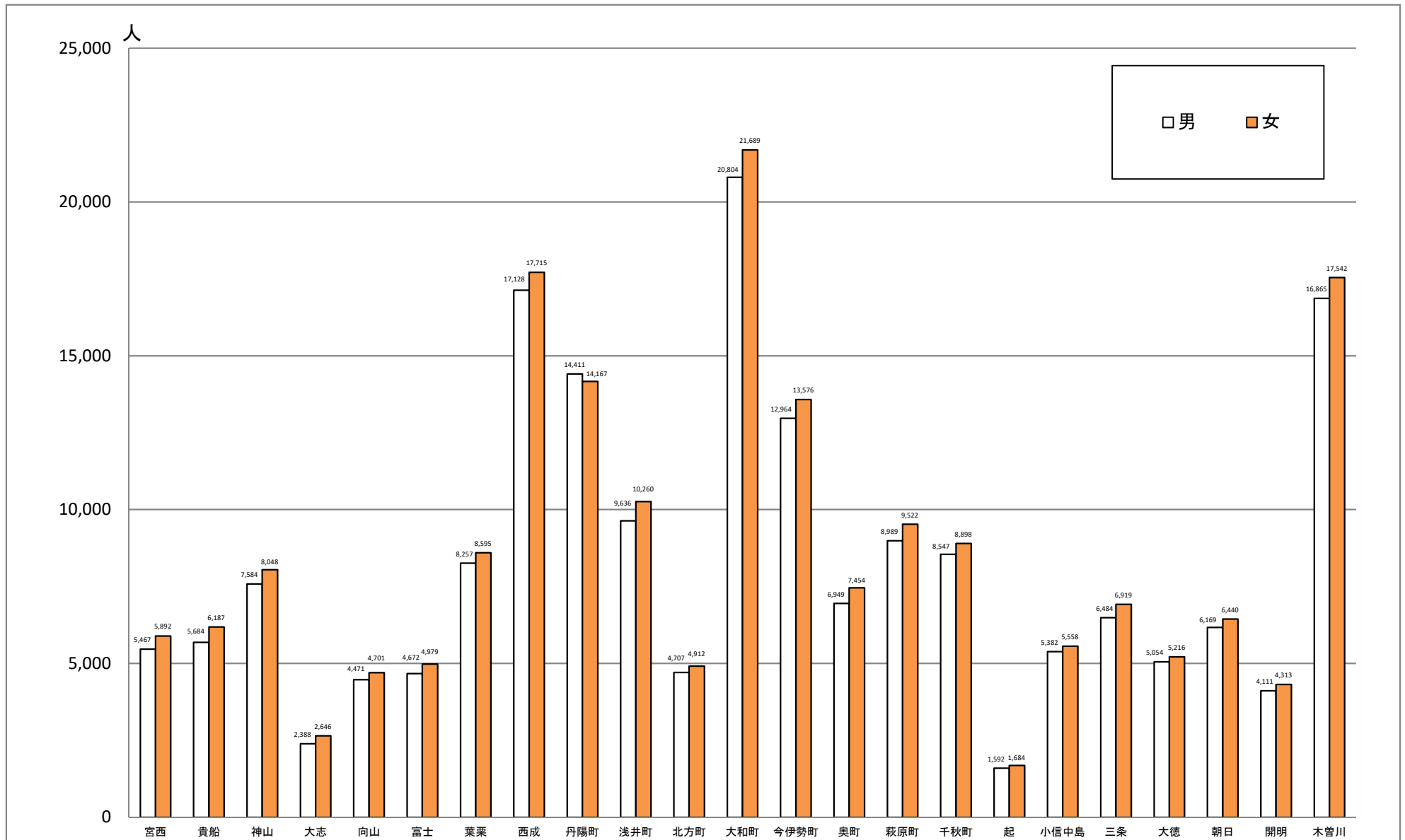
(各月末日現在)

		1月	2月	3月	4月	5月	6月	7月	8月	9月	10月	11月	12月	
本 庁	人 員	62,713	62,697	62,737	62,740	62,728	62,724	62,675	62,696	62,727	62,729	62,693	62,719	本 庁
	男	30,251	30,234	30,244	30,246	30,229	30,229	30,222	30,214	30,260	30,261	30,263	30,266	
	女	32,462	32,463	32,493	32,494	32,499	32,495	32,453	32,482	32,467	32,468	32,430	32,453	
宮 西	人 員	11,284	11,293	11,305	11,303	11,303	11,320	11,321	11,325	11,350	11,359	11,365	11,359	宮 西
	男	5,432	5,435	5,437	5,427	5,428	5,439	5,449	5,451	5,469	5,463	5,467	5,467	
	女	5,852	5,858	5,868	5,876	5,875	5,881	5,872	5,874	5,881	5,896	5,898	5,892	
貴 船	人 員	11,925	11,908	11,959	11,934	11,913	11,921	11,902	11,911	11,904	11,907	11,881	11,871	貴 船
	男	5,710	5,711	5,726	5,704	5,691	5,690	5,680	5,682	5,684	5,693	5,689	5,684	
	女	6,215	6,197	6,233	6,230	6,222	6,231	6,222	6,229	6,220	6,214	6,192	6,187	
神 山	人 員	15,626	15,606	15,609	15,636	15,635	15,614	15,578	15,586	15,636	15,617	15,599	15,632	神 山
	男	7,601	7,580	7,573	7,593	7,584	7,570	7,559	7,546	7,589	7,578	7,582	7,584	
	女	8,025	8,026	8,036	8,043	8,051	8,044	8,019	8,040	8,047	8,039	8,017	8,048	
大 志	人 員	5,104	5,101	5,075	5,066	5,062	5,050	5,051	5,046	5,039	5,041	5,038	5,034	大 志
	男	2,413	2,409	2,396	2,398	2,395	2,392	2,392	2,386	2,382	2,381	2,382	2,388	
	女	2,691	2,692	2,679	2,668	2,667	2,658	2,659	2,660	2,657	2,660	2,656	2,646	
向 山	人 員	9,190	9,200	9,180	9,175	9,189	9,179	9,184	9,200	9,181	9,165	9,172	9,172	向 山
	男	4,482	4,483	4,475	4,473	4,483	4,483	4,484	4,494	4,485	4,477	4,472	4,471	
	女	4,708	4,717	4,705	4,702	4,706	4,696	4,700	4,706	4,696	4,688	4,700	4,701	
富 士	人 員	9,584	9,589	9,609	9,626	9,626	9,640	9,639	9,628	9,617	9,640	9,638	9,651	富 士
	男	4,613	4,616	4,637	4,651	4,648	4,655	4,658	4,655	4,651	4,669	4,671	4,672	
	女	4,971	4,973	4,972	4,975	4,978	4,985	4,981	4,973	4,966	4,971	4,967	4,979	

		1月	2月	3月	4月	5月	6月	7月	8月	9月	10月	11月	12月	
尾 西	人 員	58,844	58,845	58,831	58,825	58,835	58,826	58,819	58,826	58,866	58,845	58,878	58,922	尾 西
	男	28,675	28,683	28,682	28,675	28,689	28,687	28,691	28,722	28,745	28,724	28,754	28,792	
	女	30,169	30,162	30,149	30,150	30,146	30,139	30,128	30,104	30,121	30,121	30,124	30,130	
起	人 員	3,320	3,325	3,312	3,305	3,295	3,291	3,286	3,276	3,273	3,270	3,273	3,276	起
	男	1,603	1,604	1,599	1,599	1,597	1,595	1,595	1,591	1,591	1,585	1,586	1,592	
	女	1,717	1,721	1,713	1,706	1,698	1,696	1,691	1,685	1,682	1,685	1,687	1,684	
小信中島	人 員	10,938	10,933	10,908	10,924	10,913	10,928	10,912	10,915	10,920	10,908	10,925	10,940	小信中島
	男	5,344	5,345	5,333	5,345	5,344	5,351	5,347	5,351	5,359	5,357	5,373	5,382	
	女	5,594	5,588	5,575	5,579	5,569	5,577	5,565	5,564	5,561	5,551	5,552	5,558	
三 条	人 員	13,315	13,341	13,360	13,334	13,360	13,368	13,374	13,357	13,373	13,375	13,385	13,403	三 条
	男	6,448	6,455	6,467	6,454	6,466	6,473	6,471	6,470	6,472	6,468	6,474	6,484	
	女	6,867	6,886	6,893	6,880	6,894	6,895	6,903	6,887	6,901	6,907	6,911	6,919	
大 徳	人 員	10,192	10,189	10,198	10,207	10,204	10,201	10,218	10,234	10,251	10,264	10,264	10,270	大 徳
	男	4,981	4,984	4,995	4,996	4,993	4,992	5,004	5,032	5,036	5,046	5,048	5,054	
	女	5,211	5,205	5,203	5,211	5,211	5,209	5,214	5,202	5,215	5,218	5,216	5,216	
朝 日	人 員	12,718	12,702	12,677	12,676	12,684	12,667	12,642	12,649	12,647	12,637	12,623	12,609	朝 日
	男	6,219	6,212	6,199	6,194	6,199	6,189	6,179	6,181	6,184	6,173	6,172	6,169	
	女	6,499	6,490	6,478	6,482	6,485	6,478	6,463	6,468	6,463	6,464	6,451	6,440	
開 明	人 員	8,361	8,355	8,376	8,379	8,379	8,371	8,387	8,395	8,402	8,391	8,408	8,424	開 明
	男	4,080	4,083	4,089	4,087	4,090	4,087	4,095	4,097	4,103	4,095	4,101	4,111	
	女	4,281	4,272	4,287	4,292	4,289	4,284	4,292	4,298	4,299	4,296	4,307	4,313	

連区別 人口 比較表

(令和元年12月31日現在)



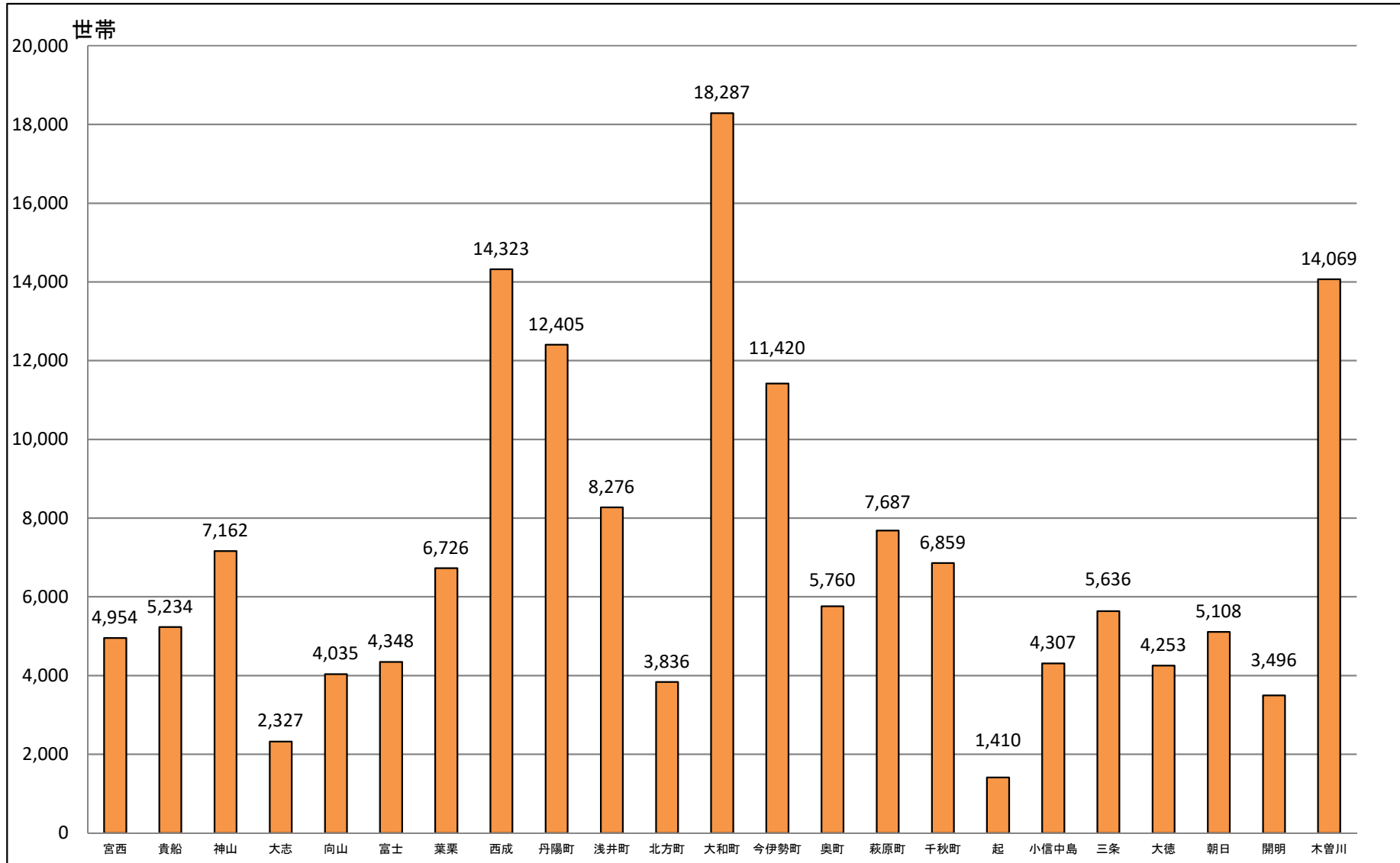
平成31年・令和元年 月別 連区別 世帯数

(各月末日現在)

	1月	2月	3月	4月	5月	6月	7月	8月	9月	10月	11月	12月	
一宮市	159,855	159,999	160,426	160,727	160,918	161,054	161,166	161,288	161,434	161,578	161,735	161,918	一宮市
本庁(宮西～富士)	27,771	27,773	27,919	27,954	27,958	27,956	27,958	27,991	28,011	28,031	28,025	28,060	本庁(宮西～富士)
宮西	4,877	4,879	4,893	4,899	4,891	4,902	4,914	4,922	4,938	4,942	4,948	4,954	宮西
貴船	5,187	5,190	5,244	5,239	5,238	5,235	5,226	5,236	5,228	5,243	5,236	5,234	貴船
神山	7,095	7,088	7,128	7,153	7,153	7,143	7,126	7,128	7,148	7,154	7,143	7,162	神山
大志	2,343	2,340	2,340	2,333	2,335	2,325	2,329	2,330	2,329	2,327	2,328	2,327	大志
向山	4,008	4,013	4,013	4,015	4,021	4,022	4,025	4,031	4,026	4,018	4,026	4,035	向山
富士	4,261	4,263	4,301	4,315	4,320	4,329	4,338	4,344	4,342	4,347	4,344	4,348	富士
葉栗	6,637	6,637	6,653	6,662	6,665	6,674	6,692	6,698	6,712	6,728	6,726	6,726	葉栗
西成	14,179	14,181	14,187	14,201	14,217	14,235	14,271	14,275	14,287	14,295	14,293	14,323	西成
丹陽町	12,202	12,239	12,272	12,334	12,386	12,362	12,357	12,399	12,383	12,384	12,402	12,405	丹陽町
浅井町	8,230	8,228	8,211	8,215	8,216	8,247	8,234	8,242	8,249	8,238	8,253	8,276	浅井町
北方町	3,830	3,828	3,824	3,824	3,824	3,816	3,817	3,821	3,823	3,825	3,826	3,836	北方町
大和町	18,089	18,102	18,142	18,133	18,156	18,199	18,198	18,210	18,210	18,238	18,273	18,287	大和町
今伊勢町	11,264	11,272	11,305	11,342	11,370	11,395	11,404	11,402	11,378	11,393	11,399	11,420	今伊勢町
奥町	5,645	5,661	5,689	5,700	5,715	5,713	5,729	5,736	5,741	5,744	5,754	5,760	奥町
萩原町	7,564	7,560	7,588	7,624	7,607	7,623	7,647	7,615	7,655	7,645	7,659	7,687	萩原町
千秋町	6,772	6,781	6,790	6,809	6,827	6,827	6,832	6,840	6,852	6,866	6,868	6,859	千秋町
尾西(起～開明)	23,812	23,844	23,920	23,967	23,994	24,013	24,040	24,069	24,104	24,133	24,178	24,210	尾西(起～開明)
起	1,409	1,411	1,410	1,406	1,404	1,409	1,410	1,409	1,407	1,406	1,411	1,410	起
小信中島	4,260	4,269	4,274	4,291	4,293	4,306	4,297	4,294	4,301	4,294	4,305	4,307	小信中島
三条	5,510	5,529	5,556	5,562	5,584	5,590	5,608	5,602	5,609	5,620	5,627	5,636	三条
大徳	4,138	4,140	4,159	4,175	4,180	4,179	4,192	4,212	4,223	4,239	4,245	4,253	大徳
朝日	5,089	5,088	5,090	5,096	5,100	5,091	5,082	5,088	5,092	5,100	5,107	5,108	朝日
開明	3,406	3,407	3,431	3,437	3,433	3,438	3,451	3,464	3,472	3,474	3,483	3,496	開明
木曾川	13,860	13,893	13,926	13,962	13,983	13,994	13,987	13,990	14,029	14,058	14,079	14,069	木曾川

連区別 世帯数 比較表

(令和元年12月31日現在)



平成31年・令和元年 月別 連区別 出生者数

		合 計	1月	2月	3月	4月	5月	6月	7月	8月	9月	10月	11月	12月	
一宮市	人 員	2,731	236	203	208	196	252	228	249	247	201	227	242	242	一宮市
	男	1,406	115	97	103	108	124	120	128	118	115	114	131	133	
	女	1,325	121	106	105	88	128	108	121	129	86	113	111	109	
本 庁	人 員	475	47	45	30	28	46	42	42	50	36	39	33	37	本 庁
	男	245	25	23	14	13	25	20	24	24	20	22	21	14	
	女	230	22	22	16	15	21	22	18	26	16	17	12	23	
葉 栗	人 員	69	14	4	2	2	6	5	6	7	3	8	8	4	葉 栗
	男	32	8	2	0	1	2	1	4	3	0	6	2	3	
	女	37	6	2	2	1	4	4	2	4	3	2	6	1	
西 成	人 員	217	14	11	11	11	21	28	17	25	17	21	24	17	西 成
	男	116	8	4	5	6	10	18	9	11	12	9	15	9	
	女	101	6	7	6	5	11	10	8	14	5	12	9	8	
丹陽町	人 員	271	22	22	29	20	20	27	25	23	15	18	26	24	丹陽町
	男	138	6	10	16	11	7	14	15	11	11	8	14	15	
	女	133	16	12	13	9	13	13	10	12	4	10	12	9	
浅井町	人 員	120	14	12	10	12	12	7	7	5	5	9	9	18	浅井町
	男	59	4	7	6	6	6	2	3	3	3	4	3	12	
	女	61	10	5	4	6	6	5	4	2	2	5	6	6	
北方町	人 員	49	3	0	6	5	3	5	3	8	1	7	3	5	北方町
	男	30	2	0	3	4	1	3	2	5	1	4	2	3	
	女	19	1	0	3	1	2	2	1	3	0	3	1	2	
大和町	人 員	339	26	28	35	22	28	25	27	27	30	32	33	26	大和町
	男	162	12	15	18	9	13	16	15	7	13	15	15	14	
	女	177	14	13	17	13	15	9	12	20	17	17	18	12	
今伊勢町	人 員	224	16	15	15	17	19	14	25	21	18	23	15	26	今伊勢町
	男	115	9	7	11	12	8	10	6	6	10	15	8	13	
	女	109	7	8	4	5	11	4	19	15	8	8	7	13	
奥 町	人 員	88	9	5	10	9	10	7	5	10	5	6	5	7	奥 町
	男	42	5	1	3	5	7	1	2	6	3	2	2	5	
	女	46	4	4	7	4	3	6	3	4	2	4	3	2	
萩原町	人 員	99	5	7	9	8	15	9	11	6	10	4	6	9	萩原町
	男	52	3	3	6	4	7	4	4	4	8	2	4	3	
	女	47	2	4	3	4	8	5	7	2	2	2	2	6	
千秋町	人 員	80	9	8	3	3	6	5	7	9	8	3	9	10	千秋町
	男	38	4	2	2	0	2	3	5	4	3	2	5	6	
	女	42	5	6	1	3	4	2	2	5	5	1	4	4	
尾 西	人 員	389	29	28	28	38	38	33	41	27	28	31	38	30	尾 西
	男	206	17	15	10	21	17	16	23	16	17	15	22	17	
	女	183	12	13	18	17	21	17	18	11	11	16	16	13	
木曾川	人 員	311	28	18	20	21	28	21	33	29	25	26	33	29	木曾川
	男	171	12	8	9	16	19	12	16	18	14	10	18	19	
	女	140	16	10	11	5	9	9	17	11	11	16	15	10	

平成31年・令和元年 本庁・尾西 月別 連区別 出生者数

		合 計	1月	2月	3月	4月	5月	6月	7月	8月	9月	10月	11月	12月	
本 庁	人 員	475	47	45	30	28	46	42	42	50	36	39	33	37	本 庁
	男	245	25	23	14	13	25	20	24	24	20	22	21	14	
	女	230	22	22	16	15	21	22	18	26	16	17	12	23	
宮 西	人 員	68	4	5	5	3	5	7	6	12	5	4	6	6	宮 西
	男	33	3	3	2	0	5	4	3	5	2	1	3	2	
	女	35	1	2	3	3	0	3	3	7	3	3	3	4	
貴 船	人 員	68	8	7	6	1	7	5	7	6	7	4	5	5	貴 船
	男	40	4	5	3	0	5	2	6	4	4	2	4	1	
	女	28	4	2	3	1	2	3	1	2	3	2	1	4	
神 山	人 員	128	19	12	6	9	14	12	10	11	9	9	8	9	神 山
	男	71	13	6	4	3	7	8	5	2	6	6	6	5	
	女	57	6	6	2	6	7	4	5	9	3	3	2	4	
大 志	人 員	34	2	4	1	2	4	2	2	2	3	5	3	4	大 志
	男	18	1	2	0	1	1	1	0	1	1	4	3	3	
	女	16	1	2	1	1	3	1	2	1	2	1	0	1	
向 山	人 員	98	9	11	6	4	10	8	10	16	8	5	3	8	向 山
	男	47	3	3	2	4	5	4	6	10	4	2	2	2	
	女	51	6	8	4	0	5	4	4	6	4	3	1	6	
富 士	人 員	79	5	6	6	9	6	8	7	3	4	12	8	5	富 士
	男	36	1	4	3	5	2	1	4	2	3	7	3	1	
	女	43	4	2	3	4	4	7	3	1	1	5	5	4	

		合 計	1月	2月	3月	4月	5月	6月	7月	8月	9月	10月	11月	12月	
尾 西	人 員	389	29	28	28	38	38	33	41	27	28	31	38	30	尾 西
	男	206	17	15	10	21	17	16	23	16	17	15	22	17	
	女	183	12	13	18	17	21	17	18	11	11	16	16	13	
起	人 員	17	0	3	2	3	0	1	1	0	1	0	4	2	起
	男	8	0	1	1	1	0	1	1	0	1	0	1	1	
	女	9	0	2	1	2	0	0	0	0	0	0	3	1	
小 信 中 島	人 員	78	4	5	3	6	10	7	10	5	4	6	8	10	小 信 中 島
	男	53	4	3	1	5	4	4	7	4	3	4	6	8	
	女	25	0	2	2	1	6	3	3	1	1	2	2	2	
三 条	人 員	110	10	7	8	10	9	8	10	8	9	12	11	8	三 条
	男	59	7	4	2	7	6	3	4	4	6	5	7	4	
	女	51	3	3	6	3	3	5	6	4	3	7	4	4	
大 徳	人 員	65	4	1	2	9	9	6	8	4	7	5	6	4	大 徳
	男	33	3	0	0	5	4	3	4	3	3	3	4	1	
	女	32	1	1	2	4	5	3	4	1	4	2	2	3	
朝 日	人 員	59	4	3	8	7	5	4	5	6	5	4	6	2	朝 日
	男	22	1	1	3	1	0	4	3	2	3	0	3	1	
	女	37	3	2	5	6	5	0	2	4	2	4	3	1	
開 明	人 員	60	7	9	5	3	5	7	7	4	2	4	3	4	開 明
	男	31	2	6	3	2	3	1	4	3	1	3	1	2	
	女	29	5	3	2	1	2	6	3	1	1	1	2	2	

平成31年・令和元年 月別 連区別 死亡者数

		合 計	1月	2月	3月	4月	5月	6月	7月	8月	9月	10月	11月	12月	
一 宮 市	人員	3,850	418	343	286	314	339	290	347	309	302	297	290	315	一 宮 市
	男	2,052	192	181	160	175	172	161	192	158	151	168	160	182	
	女	1,798	226	162	126	139	167	129	155	151	151	129	130	133	
本 庁	人員	640	70	60	42	52	44	56	59	61	51	50	46	49	本 庁
	男	341	34	33	22	28	26	28	35	32	27	27	22	27	
	女	299	36	27	20	24	18	28	24	29	24	23	24	22	
葉 栗	人員	186	13	16	21	10	17	14	13	15	11	21	14	21	葉 栗
	男	103	4	8	13	5	10	10	10	7	6	8	10	12	
	女	83	9	8	8	5	7	4	3	8	5	13	4	9	
西 成	人員	370	37	32	25	44	28	27	36	35	26	24	26	30	西 成
	男	212	22	21	17	24	11	14	22	20	14	18	10	19	
	女	158	15	11	8	20	17	13	14	15	12	6	16	11	
丹陽町	人員	217	25	17	15	18	27	12	15	14	16	18	19	21	丹陽町
	男	130	10	13	12	13	16	6	9	6	7	13	15	10	
	女	87	15	4	3	5	11	6	6	8	9	5	4	11	
浅井町	人員	236	15	30	11	18	20	16	22	23	18	23	22	18	浅井町
	男	110	6	15	7	8	11	7	11	11	7	11	8	8	
	女	126	9	15	4	10	9	9	11	12	11	12	14	10	
北方町	人員	124	13	13	9	9	13	14	12	5	10	11	10	5	北方町
	男	58	6	4	6	2	5	6	6	4	3	4	8	4	
	女	66	7	9	3	7	8	8	6	1	7	7	2	1	
大和町	人員	402	33	40	33	37	39	36	43	19	37	30	28	27	大和町
	男	210	17	20	15	19	20	23	20	13	16	17	16	14	
	女	192	16	20	18	18	19	13	23	6	21	13	12	13	
今伊勢町	人員	246	31	17	13	22	24	10	26	20	29	12	18	24	今伊勢町
	男	137	17	10	7	15	13	4	16	11	14	7	10	13	
	女	109	14	7	6	7	11	6	10	9	15	5	8	11	
奥 町	人員	137	20	8	7	13	15	8	12	8	12	14	8	12	奥 町
	男	79	5	7	5	8	6	7	6	4	7	9	4	11	
	女	58	15	1	2	5	9	1	6	4	5	5	4	1	
萩原町	人員	204	28	11	16	11	23	14	21	21	16	14	11	18	萩原町
	男	100	15	6	7	4	8	7	9	12	8	4	6	14	
	女	104	13	5	9	7	15	7	12	9	8	10	5	4	
千秋町	人員	189	25	15	15	9	13	15	17	18	13	15	17	17	千秋町
	男	100	11	8	11	6	4	12	9	7	8	9	7	8	
	女	89	14	7	4	3	9	3	8	11	5	6	10	9	
尾 西	人員	587	66	51	51	40	51	46	52	43	44	45	52	46	尾 西
	男	318	29	20	25	26	31	27	28	19	26	27	32	28	
	女	269	37	31	26	14	20	19	24	24	18	18	20	18	
木曾川	人員	312	42	33	28	31	25	22	19	27	19	20	19	27	木曾川
	男	154	16	16	13	17	11	10	11	12	8	14	12	14	
	女	158	26	17	15	14	14	12	8	15	11	6	7	13	

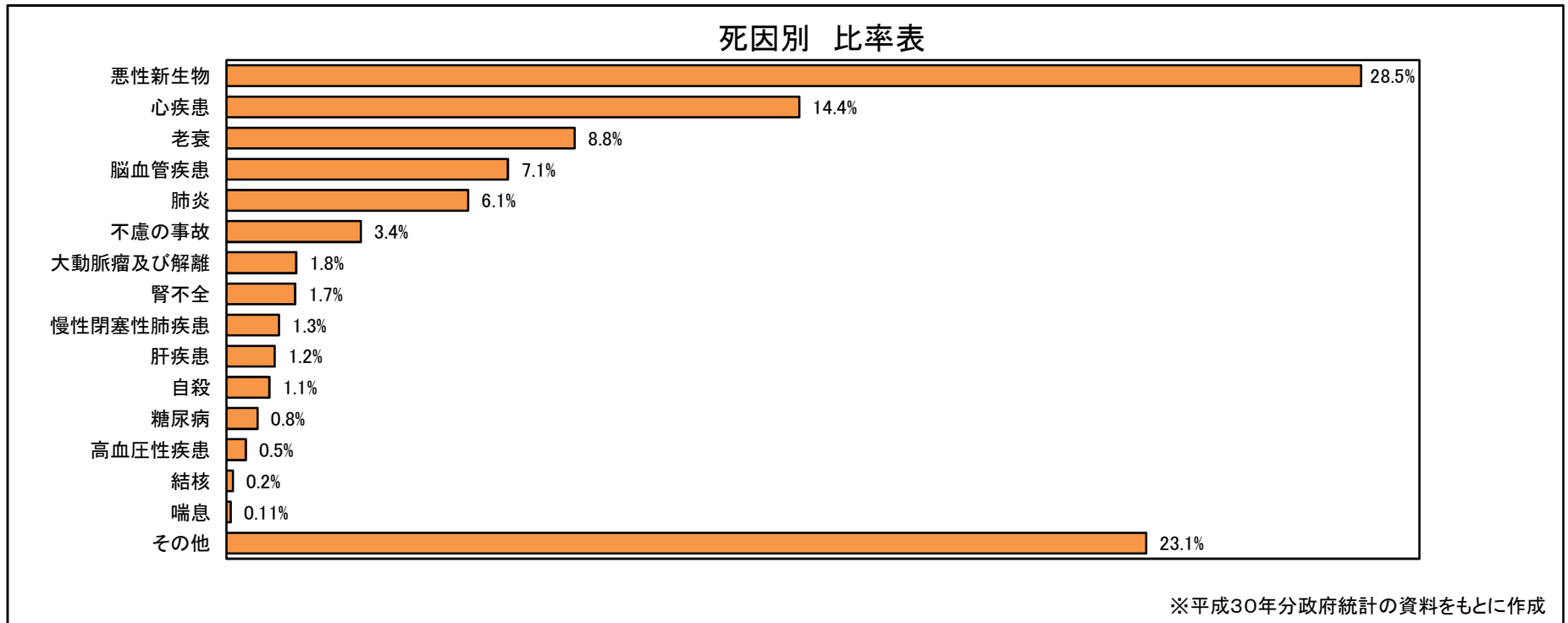
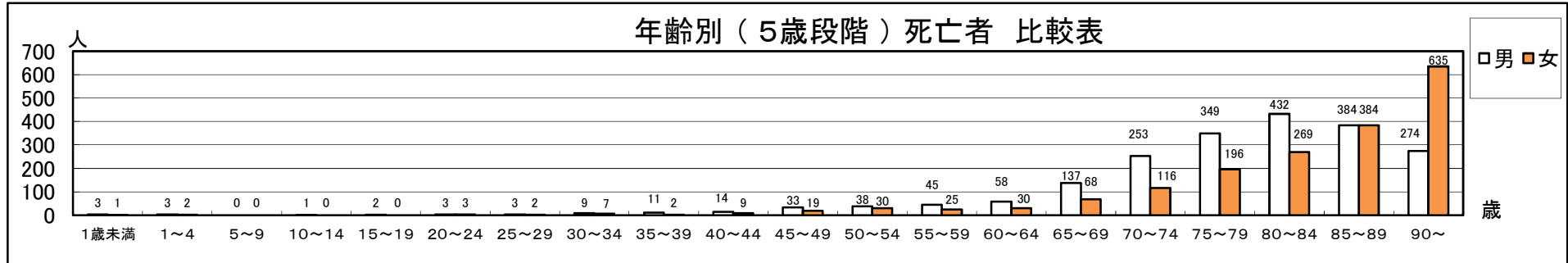
平成31年・令和元年 本庁・尾西 月別 連区別 死亡者数

		合 計	1月	2月	3月	4月	5月	6月	7月	8月	9月	10月	11月	12月	
本 庁	人員	640	70	60	42	52	44	56	59	61	51	50	46	49	本 庁
	男	341	34	33	22	28	26	28	35	32	27	27	22	27	
	女	299	36	27	20	24	18	28	24	29	24	23	24	22	
宮 西	人員	115	16	5	10	18	6	6	8	10	5	9	11	11	宮 西
	男	57	6	3	8	12	2	2	3	2	4	5	6	4	
	女	58	10	2	2	6	4	4	5	8	1	4	5	7	
貴 船	人員	118	11	12	6	10	11	10	9	13	11	12	6	7	貴 船
	男	68	8	8	2	6	8	6	6	9	6	8	1	0	
	女	50	3	4	4	4	3	4	3	4	5	4	5	7	
神 山	人員	160	20	18	10	10	10	12	18	11	11	13	13	14	神 山
	男	92	10	9	5	7	6	5	13	7	7	6	7	10	
	女	68	10	9	5	3	4	7	5	4	4	7	6	4	
大 志	人員	70	9	10	1	4	2	10	11	4	5	6	5	3	大 志
	男	32	3	6	0	0	1	5	7	3	1	4	1	1	
	女	38	6	4	1	4	1	5	4	1	4	2	4	2	
向 山	人員	83	6	8	8	5	10	7	7	9	11	3	3	6	向 山
	男	45	2	5	3	2	5	5	4	3	5	2	3	6	
	女	38	4	3	5	3	5	2	3	6	6	1	0	0	
富 士	人員	94	8	7	7	5	5	11	6	14	8	7	8	8	富 士
	男	47	5	2	4	1	4	5	2	8	4	2	4	6	
	女	47	3	5	3	4	1	6	4	6	4	5	4	2	

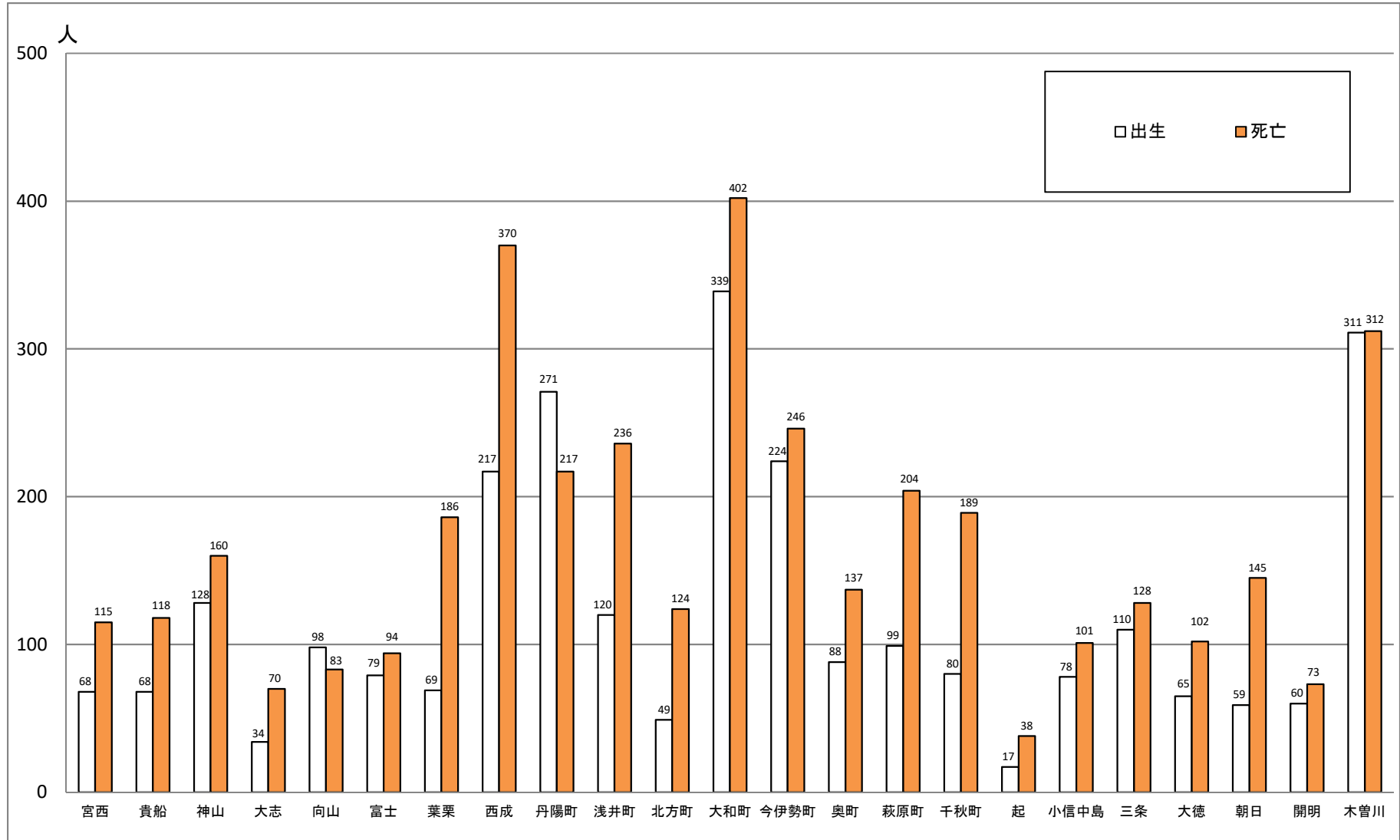
		合 計	1月	2月	3月	4月	5月	6月	7月	8月	9月	10月	11月	12月	
尾 西	人員	587	66	51	51	40	51	46	52	43	44	45	52	46	尾 西
	男	318	29	20	25	26	31	27	28	19	26	27	32	28	
	女	269	37	31	26	14	20	19	24	24	18	18	20	18	
起	人員	38	4	7	2	3	1	4	5	1	0	3	3	5	起
	男	15	2	3	0	0	1	2	1	0	0	3	1	2	
	女	23	2	4	2	3	0	2	4	1	0	0	2	3	
小 信 中 島	人員	101	16	9	13	1	11	4	9	7	9	11	5	6	小 信 中 島
	男	44	5	5	3	0	6	2	3	4	6	5	3	2	
	女	57	11	4	10	1	5	2	6	3	3	6	2	4	
三 条	人員	128	12	8	13	13	5	7	9	13	9	10	14	15	三 条
	男	74	4	3	6	9	4	4	6	6	6	6	9	11	
	女	54	8	5	7	4	1	3	3	7	3	4	5	4	
大 徳	人員	102	17	5	4	8	10	10	8	7	6	7	13	7	大 徳
	男	51	9	2	1	6	5	2	4	1	4	3	10	4	
	女	51	8	3	3	2	5	8	4	6	2	4	3	3	
朝 日	人員	145	11	13	15	12	15	14	15	8	12	12	10	8	朝 日
	男	93	5	5	11	9	10	12	10	5	4	9	6	7	
	女	52	6	8	4	3	5	2	5	3	8	3	4	1	
開 明	人員	73	6	9	4	3	9	7	6	7	8	2	7	5	開 明
	男	41	4	2	4	2	5	5	4	3	6	1	3	2	
	女	32	2	7	0	1	4	2	2	4	2	1	4	3	

年齢別 死亡者数

	1歳未満	1～4	5～9	10～14	15～19	20～24	25～29	30～34	35～39	40～44	45～49	50～54	55～59	60～64	65～69	70～74	75～79	80～84	85～89	90～	合計
男	3	3	0	1	2	3	3	9	11	14	33	38	45	58	137	253	349	432	384	274	2,052
女	1	2	0	0	0	3	2	7	2	9	19	30	25	30	68	116	196	269	384	635	1,798
合計	4	5	0	1	2	6	5	16	13	23	52	68	70	88	205	369	545	701	768	909	3,850

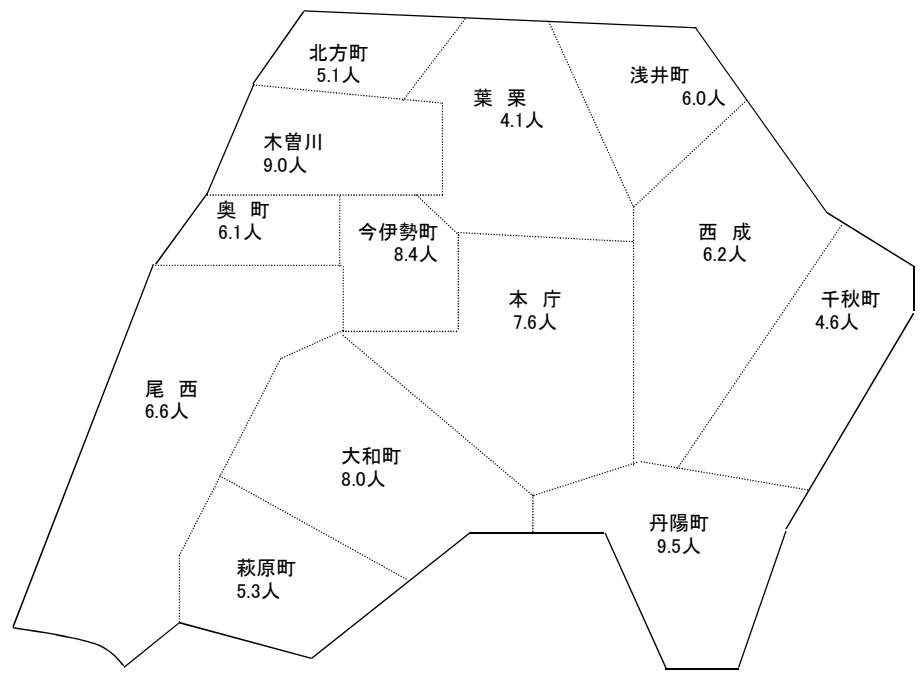


平成31年・令和元年 出生・死亡 連区別 比較表



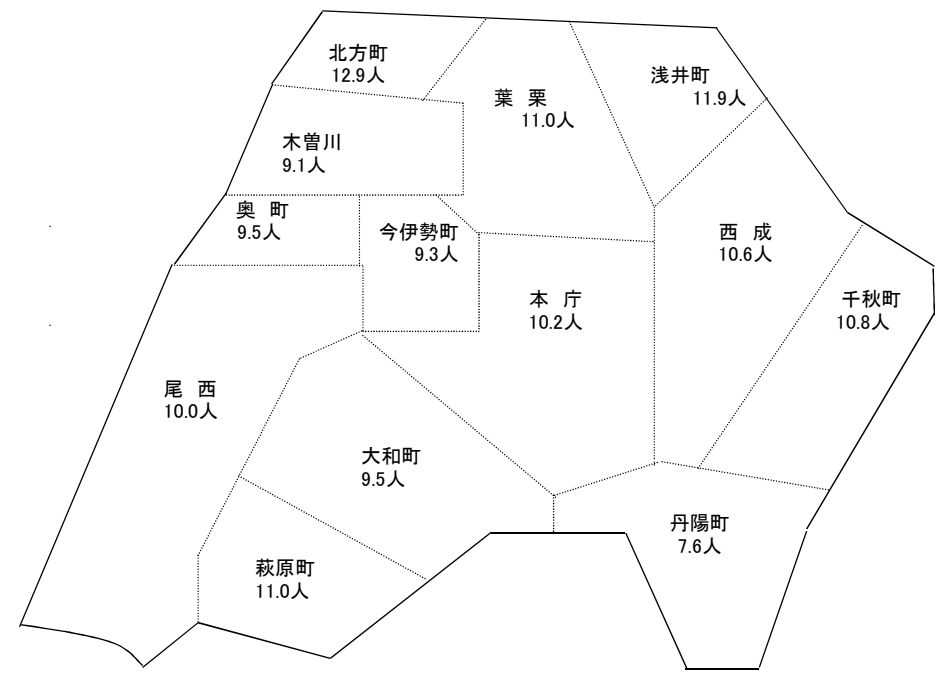
出生率・死亡率（人口1,000人に対する年間の出生・死亡者数）

出生率



一宮市全体 7.1 人

死亡率

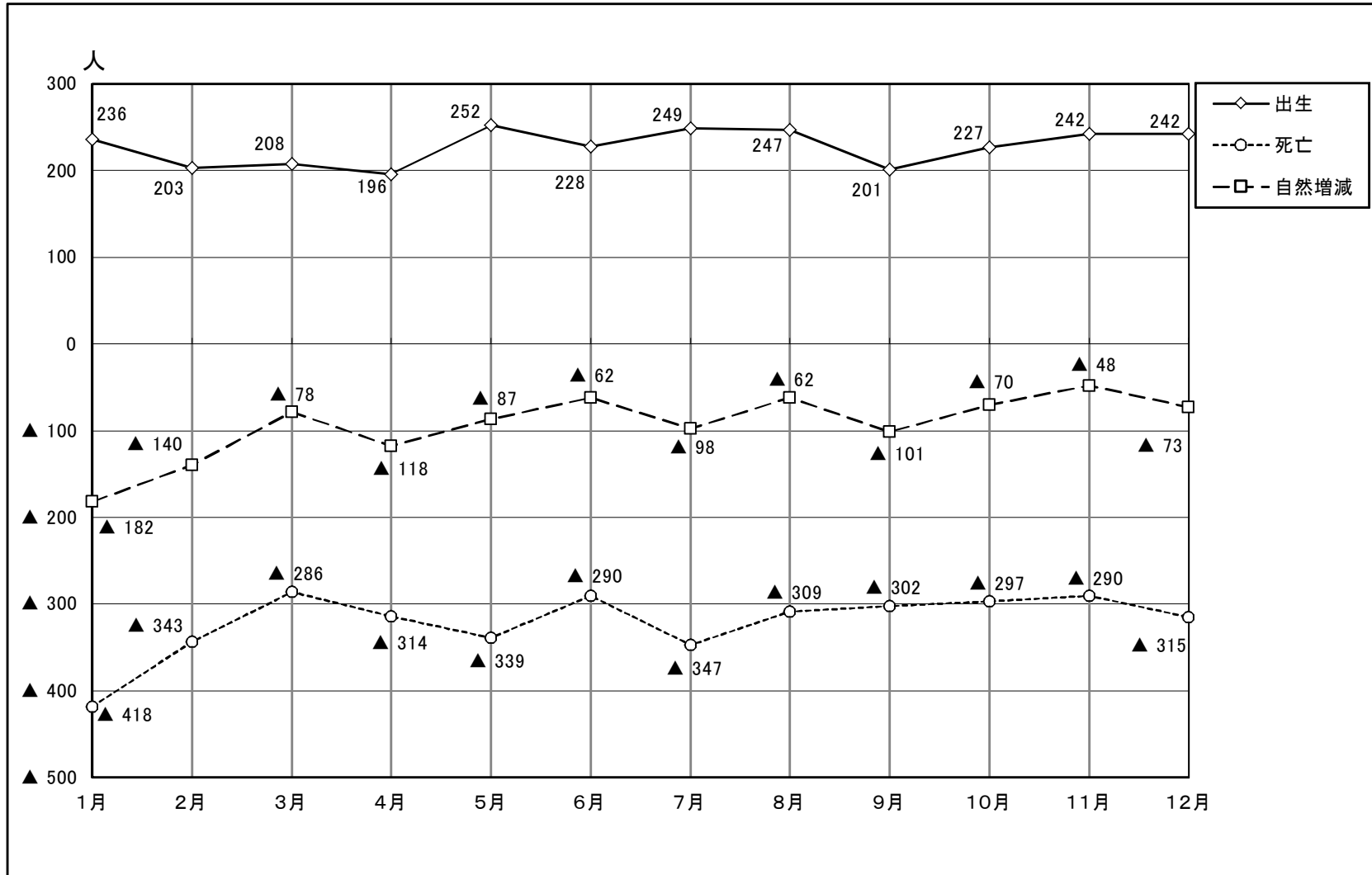


一宮市全体 10.0 人

合計特殊出生率 1.39 人

※「15歳～49歳までの女性の年齢別出生率を合計したもの」で、1人の女性とその年齢別出生率で一生の間に生むとしたときの子どもの数

月別 自然増減表



平成31年・令和元年 地方別 転入者数

		合計	1月	2月	3月	4月	5月	6月	7月	8月	9月	10月	11月	12月	
合計	人員	12,637	915	923	1,952	1,332	1,039	911	949	943	934	980	826	933	合計
	男	6,784	500	500	1,044	726	566	496	502	499	522	526	435	468	
	女	5,853	415	423	908	606	473	415	447	444	412	454	391	465	
北海道地方	人員	65	2	3	14	19	5	1	3	2	8	3	2	3	北海道地方
	男	42	2	3	9	10	3	1	2	1	6	2	1	2	
	女	23	0	0	5	9	2	0	1	1	2	1	1	1	
東北地方	人員	75	1	4	25	20	5	0	3	4	6	4	3	0	東北地方
	男	44	1	3	12	12	4	0	3	1	3	3	2	0	
	女	31	0	1	13	8	1	0	0	3	3	3	1	0	
関東地方	人員	737	42	46	133	109	66	64	52	55	44	41	42	43	関東地方
	男	431	26	26	92	55	41	34	31	34	27	22	22	21	
	女	306	16	20	41	54	25	30	21	21	17	19	20	22	
北陸地方	人員	176	5	12	54	34	12	6	11	11	13	5	6	7	北陸地方
	男	98	2	6	29	22	8	2	8	4	6	3	3	5	
	女	78	3	6	25	12	4	4	3	7	7	2	3	2	
中部地方	人員	7,311	551	558	1,157	713	619	525	544	547	499	600	489	509	中部地方
	男	3,769	282	283	592	362	321	268	291	287	260	316	248	259	
	女	3,542	269	275	565	351	298	257	253	260	239	284	241	250	
近畿地方	人員	528	34	41	101	85	39	37	34	35	36	28	28	30	近畿地方
	男	308	16	24	65	49	24	20	18	17	24	20	16	15	
	女	220	18	17	36	36	15	17	16	18	12	8	12	15	
中国地方	人員	114	4	5	22	27	14	8	7	4	3	7	7	6	中国地方
	男	66	2	1	10	18	9	6	4	4	2	4	5	1	
	女	48	2	4	12	9	5	2	3	0	1	3	2	5	
四国地方	人員	57	2	3	11	20	2	3	2	4	4	2	3	1	四国地方
	男	32	2	3	7	10	0	1	0	4	2	0	3	0	
	女	25	0	0	4	10	2	2	2	0	2	2	0	1	
九州地方	人員	253	15	8	82	35	24	13	10	13	17	5	7	24	九州地方
	男	132	10	1	41	18	15	9	4	7	7	3	3	14	
	女	121	5	7	41	17	9	4	6	6	10	2	4	10	
国外	人員	570	47	31	91	38	37	63	66	35	37	34	43	48	国外
	男	257	32	16	37	28	14	26	23	13	18	17	14	19	
	女	313	15	15	54	10	23	37	43	22	19	17	29	29	
転出取消等	人員	103	6	11	13	9	10	8	2	13	9	9	7	6	転出取消等
	男	58	0	5	7	8	5	5	0	9	6	5	5	3	
	女	45	6	6	6	1	5	3	2	4	3	4	2	3	
外国人住民	人員	2,648	206	201	249	223	206	183	215	220	258	242	189	256	外国人住民
	男	1,547	125	129	143	134	122	124	118	118	161	131	113	129	
	女	1,101	81	72	106	89	84	59	97	102	97	111	76	127	

平成31年・令和元年 地方別 転出者数

		合 計	1月	2月	3月	4月	5月	6月	7月	8月	9月	10月	11月	12月	
合 計	人 員	11,899	819	853	2,167	1,273	890	827	913	893	816	914	714	820	合 計
	男	6,251	419	482	1,170	678	470	415	463	477	395	507	345	430	
	女	5,648	400	371	997	595	420	412	450	416	421	407	369	390	
北海道地方	人 員	67	4	1	13	16	3	8	3	7	4	4	3	1	北海道地方
	男	40	4	0	10	8	1	4	3	4	2	2	2	0	
	女	27	0	1	3	8	2	4	0	3	2	2	1	1	
東北地方	人 員	69	5	2	8	22	7	1	3	7	4	7	2	1	東北地方
	男	48	4	1	5	14	5	1	3	6	1	7	0	1	
	女	21	1	1	3	8	2	0	0	1	3	0	2	0	
関東地方	人 員	1,256	68	75	367	175	99	68	73	76	90	74	39	52	関東地方
	男	680	37	40	209	95	59	28	32	45	42	44	21	28	
	女	576	31	35	158	80	40	40	41	31	48	30	18	24	
北陸地方	人 員	133	8	8	39	19	14	15	7	1	8	4	6	4	北陸地方
	男	87	3	5	28	10	12	7	5	1	6	3	3	4	
	女	46	5	3	11	9	2	8	2	0	2	1	3	0	
中部地方	人 員	6,828	484	536	1,203	738	496	474	519	497	460	498	445	478	中部地方
	男	3,474	245	287	628	383	238	228	267	260	218	257	224	239	
	女	3,354	239	249	575	355	258	246	252	237	242	241	221	239	
近畿地方	人 員	563	32	41	140	63	39	37	30	48	34	32	29	38	近畿地方
	男	303	17	27	74	30	21	24	15	27	16	20	13	19	
	女	260	15	14	66	33	18	13	15	21	18	12	16	19	
中国地方	人 員	110	9	6	22	11	10	8	12	10	3	12	4	3	中国地方
	男	61	2	5	13	7	5	4	8	7	3	4	2	1	
	女	49	7	1	9	4	5	4	4	3	0	8	2	2	
四国地方	人 員	62	0	0	18	15	0	4	2	4	0	2	8	9	四国地方
	男	34	0	0	10	10	0	2	2	3	0	1	2	4	
	女	28	0	0	8	5	0	2	0	1	0	1	6	5	
九州地方	人 員	278	20	12	51	31	23	14	20	21	28	23	11	24	九州地方
	男	148	10	9	30	19	10	6	13	13	11	13	5	9	
	女	130	10	3	21	12	13	8	7	8	17	10	6	15	
国 外	人 員	582	43	35	55	64	27	54	66	63	37	57	33	48	国 外
	男	271	17	24	28	34	16	22	23	20	17	25	12	33	
	女	311	26	11	27	30	11	32	43	43	20	32	21	15	
職権消除等	人 員	479	40	29	88	31	21	33	44	39	22	53	30	49	職権消除等
	男	234	18	12	56	13	11	13	23	21	11	25	9	22	
	女	245	22	17	32	18	10	20	21	18	11	28	21	27	
外国人住民	人 員	1,472	106	108	163	88	151	111	134	120	126	148	104	113	外国人住民
	男	871	62	72	79	55	92	76	69	70	68	106	52	70	
	女	601	44	36	84	33	59	35	65	50	58	42	52	43	

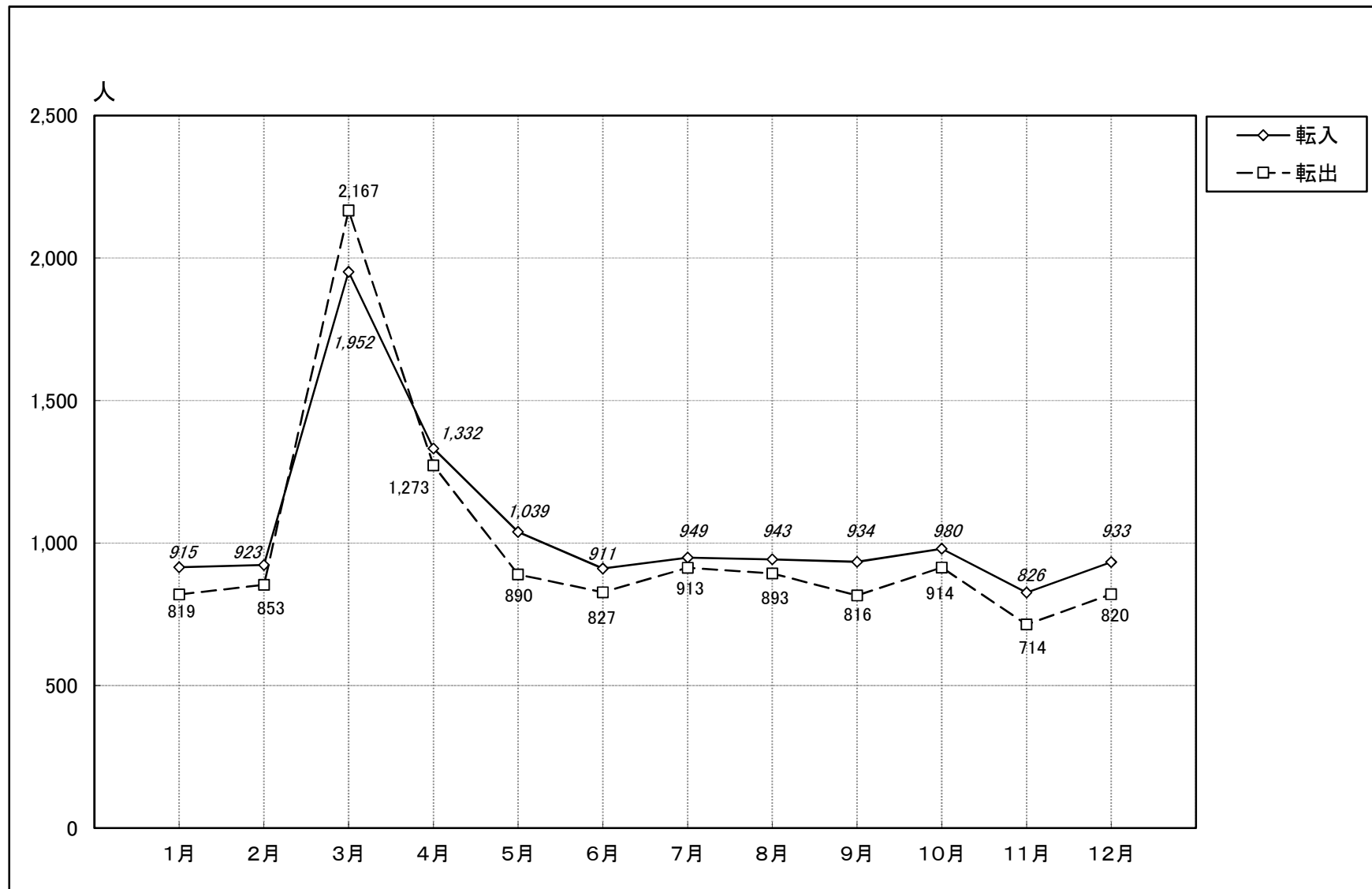
平成31年・令和元年 都道府県別 転入者数（日本人）

地方	都道府県名	転入者数		地方	都道府県名	転入者数		地方	都道府県名	転入者数		地方	都道府県名	転入者数			
北海道		人員	65	関東	東京	人員	307	近畿	滋賀	人員	82	四国	香川	人員	20		
		男	42			男	184			男	55			男	12		
		女	23			女	123			女	27			女	8		
東北	青森	人員	8	関東	神奈川	人員	156	近畿	京都	人員	69	四国	愛媛	人員	25		
		男	5			男	86			男	42			男	13		
	女	3	女	70	女	27	女		12								
	岩手	人員	19	北陸	新潟	人員	23		近畿	大阪	人員		224	九州	高知	人員	9
		男	12			男	11				男		122			男	4
	女	7	女		12	女	102			女	5						
宮城	人員	33	富山		人員	39	近畿	兵庫		人員	110	九州	福岡		人員	110	
	男	17			男	23				男	65				男	69	
女	16	女	16		女	45		女		41							
秋田	人員	1	石川	人員	68	近畿		奈良	人員	37	九州		佐賀	人員	11		
	男	1		男	41				男	21				男	5		
女	0	女	27	女	16			女	6								
山形	人員	6	福井	人員	46		近畿	和歌山	人員	6		九州	長崎	人員	18		
	男	3		男	23				男	3				男	9		
女	3	女	23	女	3			女	9								
福島	人員	8	山梨	人員	15	中国		鳥取	人員	3	九州		熊本	人員	16		
	男	6		男	9				男	1				男	11		
女	2	女		6	女			6	女	2			女	5			
茨城	人員	12		長野	人員		87	中国	島根	人員		8	九州	大分	人員	16	
	男	8			男		42			男		5			男	7	
女	4	女			45		女		3	女		9					
栃木	人員	32	岐阜		人員	1,531	中国		岡山	人員	30	九州		宮崎	人員	13	
	男	18			男	739				男	16				男	6	
女	14	女			792	女			14	女	7						
群馬	人員	17		静岡	人員	206		中国	広島	人員	54		九州	鹿児島	人員	25	
	男	12			男	122				男	36				男	10	
女	5	女			84	女			18	女	15						
埼玉	人員	111	愛知		人員	5,178	中国		山口	人員	19	九州		沖縄	人員	44	
	男	62			男	2,718				男	8				男	15	
女	49	女			2,460	女			11	女	29						
千葉	人員	102		三重	人員	294		四国	徳島	人員	3		国外		人員	570	
	男	61			男	139				男	3				男	257	
女	41	女			155	女			0	女	313						

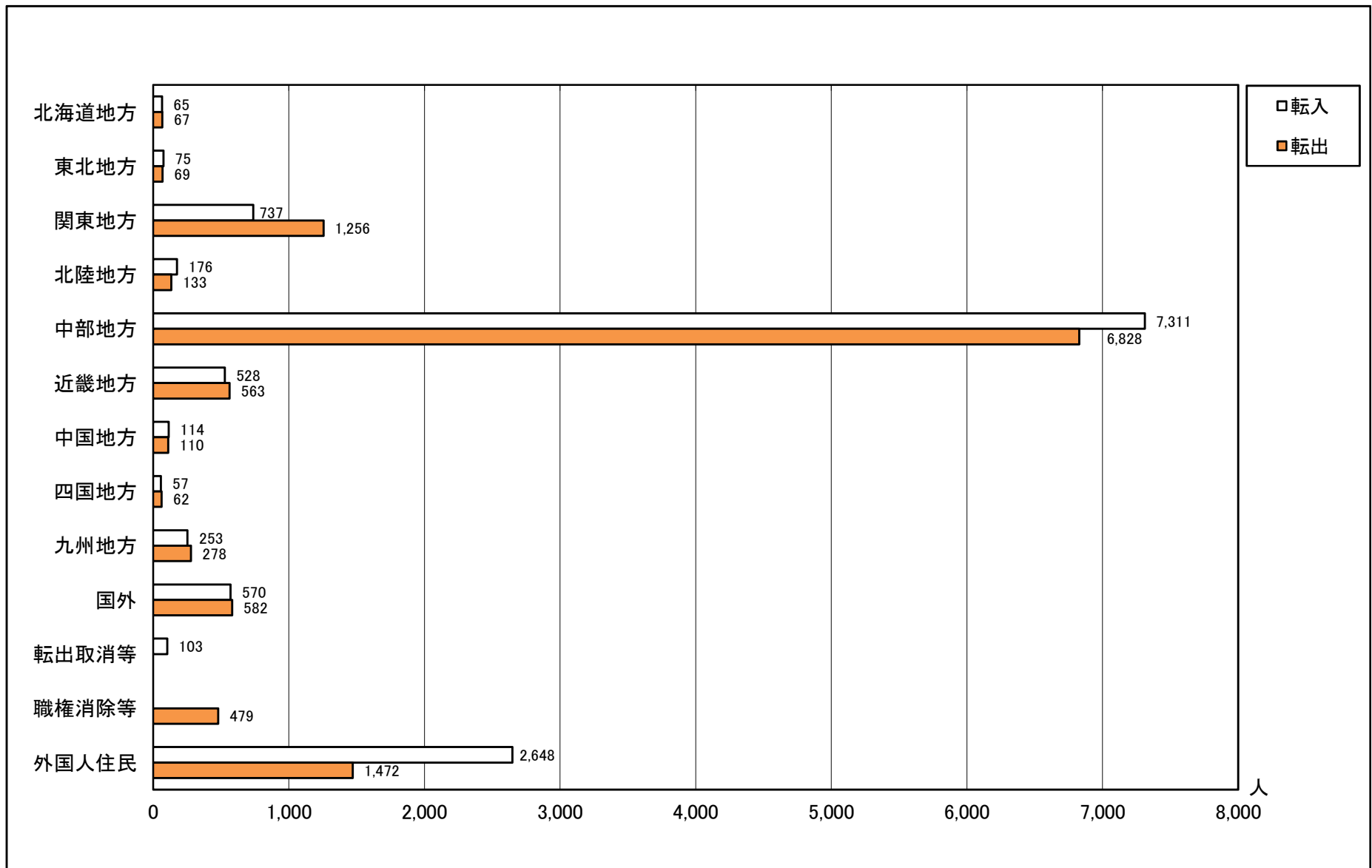
平成31年・令和元年 都道府県別 転出者数（日本人）

地方	都道府県名	転出者数		地方	都道府県名	転出者数		地方	都道府県名	転出者数		地方	都道府県名	転出者数	
北海道	人員	67		関東	東京	人員	608	近畿	滋賀	人員	74	四国	香川	人員	19
	男	40			神奈川	男	320		京都	男	41		香川	男	10
	女	27			神奈川	女	288		京都	女	33		香川	女	9
東北	青森	人員	7	北陸	新潟	人員	13	畿内	大阪	人員	271	九州	愛媛	人員	25
	男	6			男	10	男		145	愛媛	男		12		
	女	1			女	3	女		126	愛媛	女		13		
	岩手	人員	9		富山	人員	37		兵庫	人員	103	福岡	人員	98	
	男	6				男	25			男	55		福岡	男	60
	女	3				女	12			女	48		福岡	女	38
	宮城	人員	35		石川	人員	58		奈良	人員	21	佐賀	人員	10	
男	22		男	34		男	10	佐賀		男	7				
女	13		女	24		女	11	佐賀		女	3				
秋田	人員	1	福井	人員	25	和歌山	人員	8	長崎	人員	20				
男	1			男	18		男	6		長崎	男	10			
女	0			女	7		女	2		長崎	女	10			
山形	人員	6	山梨	人員	3	鳥取	人員	4	熊本	人員	22				
男	4			男	2		男	3		熊本	男	14			
女	2			女	1		女	1		熊本	女	8			
福島	人員	11	長野	人員	70	島根	人員	14	大分	人員	21				
男	9			男	40		男	5		大分	男	10			
女	2			女	30		女	9		大分	女	11			
関東	茨城	人員	28	中部	岐阜	人員	1,282	中国	岡山	人員	22	宮崎	人員	18	
	男	16			男	663	男		14	宮崎	男		7		
	女	12			女	619	女		8	宮崎	女		11		
	栃木	人員	21		静岡	人員	236		広島	人員	55	鹿児島	人員	28	
	男	12				男	133			男	29		鹿児島	男	13
	女	9				女	103			女	26		鹿児島	女	15
群馬	人員	21	愛知	人員	4,936	山口	人員	15	沖縄	人員	61				
男	9			男	2,474		男	10		沖縄	男	27			
女	12			女	2,462		女	5		沖縄	女	34			
埼玉	人員	161	三重	人員	301	四国	人員	13	国外	人員	582				
男	93			男	162		徳島	男		8	国外	男	271		
女	68			女	139		徳島	女		5	国外	女	311		
千葉	人員	149													

月別 社会増減表



平成31年・令和元年 転入・転出 地方別 比較表



平成31年・令和元年 転入・転出者 年齢別 人口（外国人住民・転出取消・職権消除等を除く）

平成31年・令和元年 転入者 前住所・転出者 転出先調べ（外国人住民・転出取消・職権消除等を除く）

転入者

年齢別				前住所地(上位20市区町村)				
年齢	計	男	女	市区町村	計	男	女	
0～4	930	486	444	1 名古屋市	1,567	833	734	
5～9	320	170	150	2 稲沢市	661	317	344	
10～14	135	68	67	3 岐阜市	400	181	219	
15～19	293	139	154	4 江南市	356	176	180	
20～24	1,472	710	762	5 岩倉市	256	134	122	
25～29	1,928	972	956	6 北名古屋市	249	132	117	
30～34	1,468	753	715	7 東京都特別区	225	139	86	
35～39	922	527	395	8 小牧市	205	115	90	
40～44	654	388	266	9 各務原市	198	96	102	
45～49	537	316	221	10 春日井市	186	99	87	
50～54	350	223	127	11 清須市	182	97	85	
55～59	237	142	95	12 羽島市	154	74	80	
60～64	130	78	52	13 大垣市	115	61	54	
65～69	119	65	54	14 岡崎市	112	68	44	
70～74	99	41	58	15 あま市	108	56	52	
75～79	88	37	51	16 豊田市	96	49	47	
80～84	91	39	52	17 大阪府大阪市	87	44	43	
85～89	69	22	47	18 刈谷市	86	46	40	
90以上	44	3	41	19 岐南町	79	39	40	
合計	9,886	5,179	4,707	20 可児市	72	37	35	

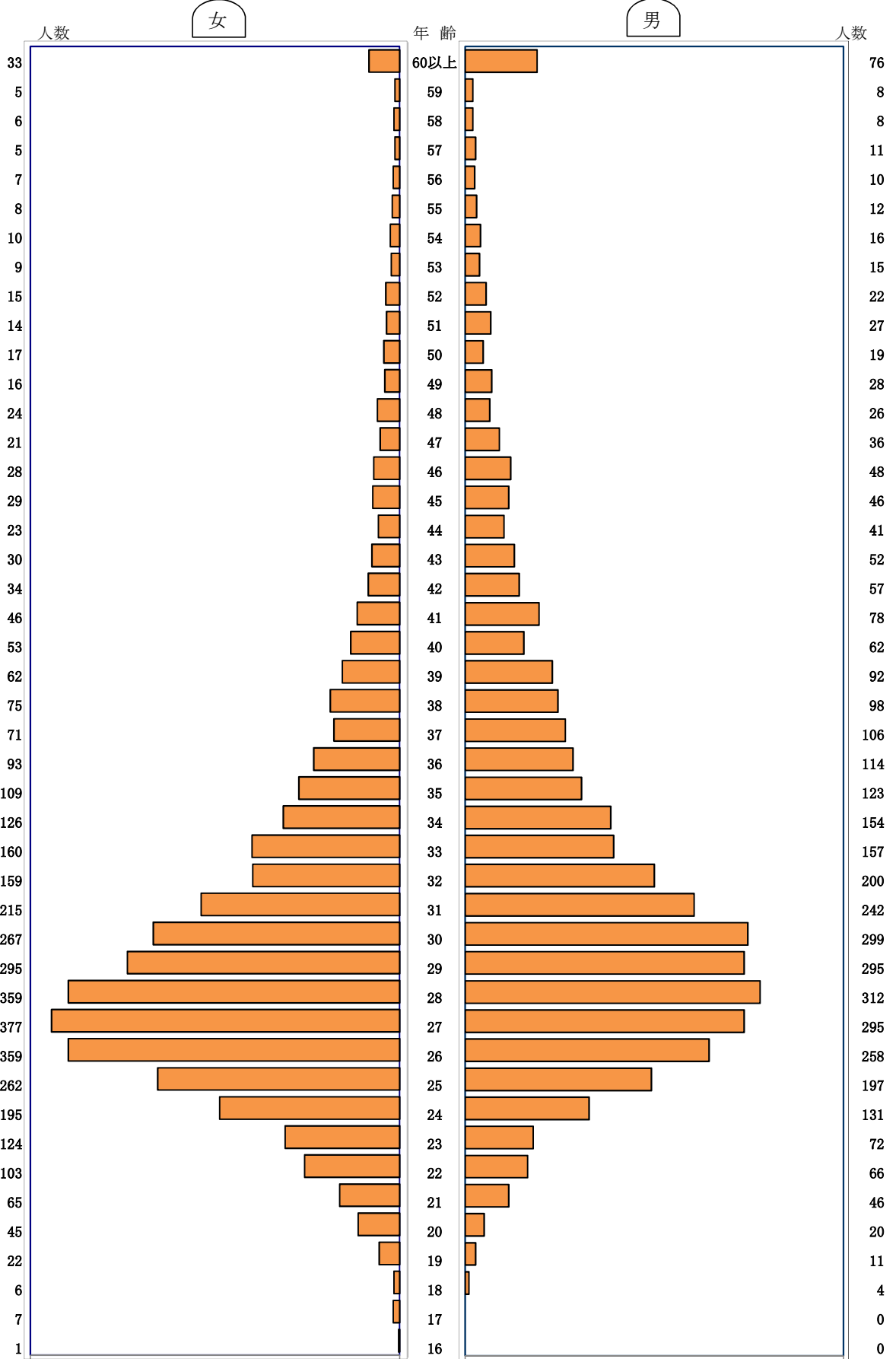
転出者

年齢別				転出先(上位20市区町村)				
年齢	計	男	女	市区町村	計	男	女	
0～4	718	368	350	1 名古屋市	1,603	803	800	
5～9	322	170	152	2 稲沢市	553	261	292	
10～14	159	81	78	3 東京都特別区	487	250	237	
15～19	486	294	192	4 江南市	371	174	197	
20～24	1,821	906	915	5 岐阜市	367	187	180	
25～29	1,981	963	1,018	6 北名古屋市	205	110	95	
30～34	1,434	713	721	7 岩倉市	192	86	106	
35～39	820	461	359	8 春日井市	155	94	61	
40～44	578	335	243	9 羽島市	152	77	75	
45～49	488	266	222	10 小牧市	151	81	70	
50～54	326	198	128	11 清須市	141	67	74	
55～59	219	129	90	12 各務原市	135	72	63	
60～64	141	80	61	13 神奈川県横浜市	132	66	66	
65～69	100	55	45	14 岡崎市	126	57	69	
70～74	81	41	40	15 豊田市	113	58	55	
75～79	96	33	63	16 あま市	105	49	56	
80～84	73	26	47	16 大阪府大阪市	105	60	45	
85～89	75	21	54	18 刈谷市	93	47	46	
90以上	30	6	24	19 大垣市	83	47	36	
合計	9,948	5,146	4,802	20 岐南町	76	36	40	

平成31年・令和元年 自然・社会増減表

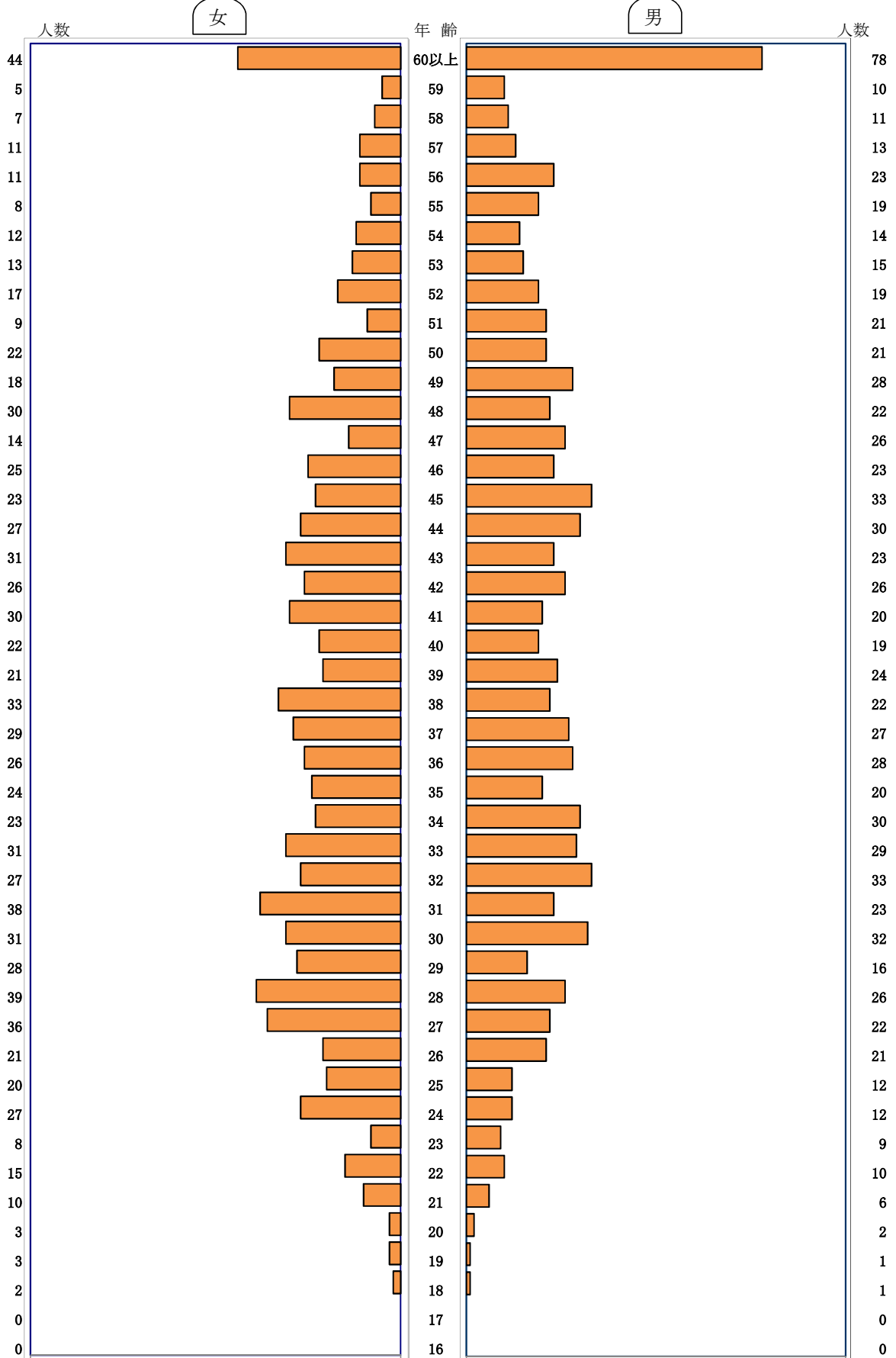
		合 計	1 月	2 月	3 月	4 月	5 月	6 月	7 月	8 月	9 月	10 月	11 月	12 月	
出 生	人 員	2,731	236	203	208	196	252	228	249	247	201	227	242	242	出 生
	男	1,406	115	97	103	108	124	120	128	118	115	114	131	133	
	女	1,325	121	106	105	88	128	108	121	129	86	113	111	109	
死 亡	人 員	3,850	418	343	286	314	339	290	347	309	302	297	290	315	死 亡
	男	2,052	192	181	160	175	172	161	192	158	151	168	160	182	
	女	1,798	226	162	126	139	167	129	155	151	151	129	130	133	
転 入	人 員	12,637	915	923	1,952	1,332	1,039	911	949	943	934	980	826	933	転 入
	男	6,784	500	500	1,044	726	566	496	502	499	522	526	435	468	
	女	5,853	415	423	908	606	473	415	447	444	412	454	391	465	
転 出	人 員	11,899	819	853	2,167	1,273	890	827	913	893	816	914	714	820	転 出
	男	6,251	419	482	1,170	678	470	415	463	477	395	507	345	430	
	女	5,648	400	371	997	595	420	412	450	416	421	407	369	390	
比 較	人 員	▲ 381	▲ 86	▲ 70	▲ 293	▲ 59	62	22	▲ 62	▲ 12	17	▲ 4	64	40	比 較
	男	▲ 113	4	▲ 66	▲ 183	▲ 19	48	40	▲ 25	▲ 18	91	▲ 35	61	▲ 11	
	女	▲ 268	▲ 90	▲ 4	▲ 110	▲ 40	14	▲ 18	▲ 37	6	▲ 74	31	3	51	

平成31年・令和元年 届書受付による婚姻年齢



婚姻平均年齢	
男	32.9 歳
女	30.7 歳

平成31年・令和元年 届書受付による離婚年齢



離婚平均年齢	
男	42.4 歳
女	39.1 歳

一宮市の1日の動き



一宮市の1日の動き 年次推移

	転 入	転 出	出 生	死 亡	結 婚	離 婚
平成31年・令和元年	34.6	32.6	7.5	10.5	10.9	2.5
平成30年	32.4	31.6	7.9	10.2	10.2	2.6
平成29年	33.3	31.1	7.8	10.1	10.5	2.5
平成28年	31.1	30.2	8.3	9.6	10.1	2.6
平成27年	31.5	30.9	8.4	9.5	10.6	2.9
平成26年	30.5	29.8	8.4	9.2	10.7	2.7
平成25年	30.0	29.3	8.8	9.5	10.3	2.7
平成24年	30.6	30.2	8.9	9.1	10.5	2.7
平成23年	29.8	29.3	9.5	8.8	10.5	2.7
平成22年	30.4	30.1	9.3	8.6	10.8	2.8
平成21年	33.3	30.9	9.8	8.2	11.3	3.0
平成20年	34.6	32.0	9.9	8.1	11.9	2.7
平成19年	35.7	31.9	9.5	8.0	11.5	2.9
平成18年	36.8	32.9	9.7	7.7	11.3	3.0
平成17年	35.7	33.0	8.9	7.2	10.5	2.9
平成16年	32.6	28.6	7.4	5.6	9.2	2.5
平成15年	31.3	30.0	7.3	5.3	9.4	2.5
平成14年	31.2	30.2	7.7	5.3	9.5	2.6
平成13年	32.8	30.5	7.8	5.2	10.3	2.6
平成12年	30.9	28.8	8.2	5.2	10.1	2.3

目次

5年間 年別 人口密度（平成27年～令和元年）	26
5年間 年別 自然・社会増減表（平成27年～令和元年）	
10年間 連区 年別 人口（平成22年～令和元年）	27
10年間 本庁・尾西 年別 人口（平成22年～令和元年）	28
10年間 連区 年別 世帯数（平成22年～令和元年）	29
10年間 年別 人口増減表（平成22年～令和元年）	30
10年間 人口推移（平成22年～令和元年）	31
出生者数・死亡者数の年次推移（平成4年～令和元年）	32
10年間 外国人住民 人口 及び 転入者・転出者の推移（平成22年～令和元年）	33
10年間 国籍別 人口（平成22年～令和元年）	34
男女差 ピーク時 一覧（昭和61年～令和元年）	35
年齢別 人口（日本人＋外国人住民）	36
一宮市の平均年齢	
人口ピラミッド	37
人口のうつりかわり	38

5年間 年別 人口密度

(各年12月31日現在)

一宮市	面積(k㎡)	平成27年	平成28年	平成29年	平成30年	令和元年
	113.82	3,394	3,393	3,393	3,388	3,385

※面積は、国土交通省国土地理院調による。

5年間 年別 自然・社会増減表

自 然 増 減				
区分 年	性別	出 生	死 亡	差
		人 員	人 員	人 員
平成27年	計	3,052	3,465	▲ 413
	男	1,539	1,863	▲ 324
	女	1,513	1,602	▲ 89
平成28年	計	3,024	3,505	▲ 481
	男	1,593	1,920	▲ 327
	女	1,431	1,585	▲ 154
平成29年	計	2,846	3,680	▲ 834
	男	1,444	2,064	▲ 620
	女	1,402	1,616	▲ 214
平成30年	計	2,890	3,733	▲ 843
	男	1,457	2,027	▲ 570
	女	1,433	1,706	▲ 273
平成31年・令和元年	計	2,731	3,850	▲ 1,119
	男	1,406	2,052	▲ 646
	女	1,325	1,798	▲ 473
平成27年 ～ 平成31年・令和元年	計	14,543	18,233	▲ 3,690
	男	7,439	9,926	▲ 2,487
	女	7,104	8,307	▲ 1,203

社 会 増 減				
区分 年	性別	転 入	転 出	差
		人 員	人 員	人 員
平成27年	計	11,499	11,281	218
	男	6,102	5,920	182
	女	5,397	5,361	36
平成28年	計	11,369	11,023	346
	男	6,020	5,696	324
	女	5,349	5,327	22
平成29年	計	12,139	11,352	787
	男	6,368	5,992	376
	女	5,771	5,360	411
平成30年	計	11,810	11,519	291
	男	6,092	6,064	28
	女	5,718	5,455	263
平成31年・令和元年	計	12,637	11,899	738
	男	6,784	6,251	533
	女	5,853	5,648	205
平成27年 ～ 平成31年・令和元年	計	59,454	57,074	2,380
	男	31,366	29,923	1,443
	女	28,088	27,151	937

10年間 連区 年別 人口

(各年12月31日現在)

		平成22年	平成23年	平成24年	平成25年	平成26年	平成27年	平成28年	平成29年	平成30年	令和元年	
一宮市	人 員	386,119	386,570	386,628	386,591	386,538	386,343	386,208	386,161	385,609	385,228	一宮市
	男	189,253	189,313	189,400	189,388	189,359	189,217	189,214	188,970	188,428	188,315	
	女	196,866	197,257	197,228	197,203	197,179	197,126	196,994	197,191	197,181	196,913	
本 庁	人 員	63,211	62,946	62,909	62,605	62,794	62,889	62,728	62,872	62,752	62,719	本 庁
	男	30,701	30,548	30,551	30,348	30,412	30,503	30,434	30,413	30,270	30,266	
	女	32,510	32,398	32,358	32,257	32,382	32,386	32,294	32,459	32,482	32,453	
葉 栗	人 員	17,528	17,482	17,441	17,313	17,217	17,113	17,088	16,988	16,890	16,852	葉 栗
	男	8,616	8,584	8,564	8,493	8,464	8,392	8,388	8,332	8,270	8,257	
	女	8,912	8,898	8,877	8,820	8,753	8,721	8,700	8,656	8,620	8,595	
西 成	人 員	35,202	35,313	35,260	35,204	35,083	34,977	34,978	35,069	34,920	34,843	西 成
	男	17,324	17,375	17,331	17,276	17,249	17,184	17,220	17,259	17,159	17,128	
	女	17,878	17,938	17,929	17,928	17,834	17,793	17,758	17,810	17,761	17,715	
丹陽町	人 員	26,879	27,359	27,520	27,854	27,989	28,277	28,490	28,460	28,546	28,578	丹陽町
	男	13,517	13,776	13,890	14,040	14,147	14,296	14,431	14,411	14,423	14,411	
	女	13,362	13,583	13,630	13,814	13,842	13,981	14,059	14,049	14,123	14,167	
浅井町	人 員	21,016	20,932	20,762	20,663	20,608	20,495	20,305	20,151	20,085	19,896	浅井町
	男	10,298	10,248	10,156	10,101	10,066	10,010	9,892	9,785	9,743	9,636	
	女	10,718	10,684	10,606	10,562	10,542	10,485	10,413	10,366	10,342	10,260	
北方町	人 員	10,356	10,256	10,183	10,075	10,053	9,964	9,914	9,831	9,757	9,619	北方町
	男	5,088	5,013	4,971	4,937	4,919	4,882	4,839	4,802	4,760	4,707	
	女	5,268	5,243	5,212	5,138	5,134	5,082	5,075	5,029	4,997	4,912	
大和町	人 員	41,670	41,819	42,014	42,059	42,208	42,298	42,533	42,495	42,705	42,493	大和町
	男	20,364	20,458	20,559	20,634	20,708	20,724	20,878	20,864	20,935	20,804	
	女	21,306	21,361	21,455	21,425	21,500	21,574	21,655	21,631	21,770	21,689	
今伊勢町	人 員	25,972	25,918	25,961	26,064	26,286	26,412	26,533	26,583	26,482	26,540	今伊勢町
	男	12,757	12,697	12,714	12,818	12,927	12,970	13,014	13,003	12,947	12,964	
	女	13,215	13,221	13,247	13,246	13,359	13,442	13,519	13,580	13,535	13,576	
奥 町	人 員	14,067	14,132	14,259	14,267	14,268	14,219	14,238	14,212	14,328	14,403	奥 町
	男	6,865	6,898	6,948	6,952	6,914	6,878	6,858	6,849	6,923	6,949	
	女	7,202	7,234	7,311	7,315	7,354	7,341	7,380	7,363	7,405	7,454	
萩原町	人 員	19,188	19,276	19,251	19,113	19,034	18,941	18,828	18,760	18,542	18,511	萩原町
	男	9,316	9,325	9,340	9,271	9,212	9,157	9,099	9,083	8,975	8,989	
	女	9,872	9,951	9,911	9,842	9,822	9,784	9,729	9,677	9,567	9,522	
千秋町	人 員	17,579	17,592	17,591	17,590	17,546	17,433	17,490	17,488	17,456	17,445	千秋町
	男	8,714	8,691	8,652	8,629	8,606	8,547	8,574	8,587	8,563	8,547	
	女	8,865	8,901	8,939	8,961	8,940	8,886	8,916	8,901	8,893	8,898	
尾 西	人 員	60,039	59,945	59,628	59,821	59,569	59,328	58,928	58,983	58,877	58,922	尾 西
	男	29,326	29,248	29,100	29,230	29,081	28,953	28,752	28,753	28,673	28,792	
	女	30,713	30,697	30,528	30,591	30,488	30,375	30,176	30,230	30,204	30,130	
木曾川	人 員	33,412	33,600	33,849	33,963	33,883	33,997	34,155	34,269	34,269	34,407	木曾川
	男	16,367	16,452	16,624	16,659	16,654	16,721	16,835	16,829	16,787	16,865	
	女	17,045	17,148	17,225	17,304	17,229	17,276	17,320	17,440	17,482	17,542	
うち外国人住民	人 員	4,875	4,886	4,779	4,777	4,892	5,148	5,507	5,820	6,102	6,874	うち外国人住民
	男	1,770	1,791	1,760	1,730	1,819	2,006	2,272	2,474	2,578	3,076	
	女	3,105	3,095	3,019	3,047	3,073	3,142	3,235	3,346	3,524	3,798	

10年間 本庁・尾西 年別 人口

(各年12月31日現在)

		平成22年	平成23年	平成24年	平成25年	平成26年	平成27年	平成28年	平成29年	平成30年	令和元年	
本 庁	人 員	63,211	62,946	62,909	62,605	62,794	62,889	62,728	62,872	62,752	62,719	本 庁
	男	30,701	30,548	30,551	30,348	30,412	30,503	30,434	30,413	30,270	30,266	
	女	32,510	32,398	32,358	32,257	32,382	32,386	32,294	32,459	32,482	32,453	
宮 西	人 員	11,541	11,485	11,383	11,293	11,264	11,271	11,344	11,357	11,286	11,359	宮 西
	男	5,611	5,577	5,511	5,446	5,413	5,419	5,477	5,484	5,432	5,467	
	女	5,930	5,908	5,872	5,847	5,851	5,852	5,867	5,873	5,854	5,892	
貴 船	人 員	12,348	12,340	12,327	12,217	12,070	12,035	12,025	12,002	11,956	11,871	貴 船
	男	5,976	5,971	5,963	5,919	5,852	5,823	5,807	5,778	5,732	5,684	
	女	6,372	6,369	6,364	6,298	6,218	6,212	6,218	6,224	6,224	6,187	
神 山	人 員	15,379	15,192	15,289	15,310	15,615	15,751	15,590	15,725	15,658	15,632	神 山
	男	7,520	7,406	7,477	7,466	7,600	7,687	7,613	7,639	7,608	7,584	
	女	7,859	7,786	7,812	7,844	8,015	8,064	7,977	8,086	8,050	8,048	
大 志	人 員	5,370	5,365	5,310	5,254	5,196	5,120	5,060	4,998	5,099	5,034	大 志
	男	2,523	2,512	2,503	2,482	2,463	2,432	2,396	2,363	2,412	2,388	
	女	2,847	2,853	2,807	2,772	2,733	2,688	2,664	2,635	2,687	2,646	
向 山	人 員	8,871	8,927	8,962	8,930	9,043	9,124	9,139	9,174	9,168	9,172	向 山
	男	4,390	4,421	4,421	4,387	4,435	4,484	4,488	4,483	4,469	4,471	
	女	4,481	4,506	4,541	4,543	4,608	4,640	4,651	4,691	4,699	4,701	
富 士	人 員	9,702	9,637	9,638	9,601	9,606	9,588	9,570	9,616	9,585	9,651	富 士
	男	4,681	4,661	4,676	4,648	4,649	4,658	4,653	4,666	4,617	4,672	
	女	5,021	4,976	4,962	4,953	4,957	4,930	4,917	4,950	4,968	4,979	

(各年12月31日現在)

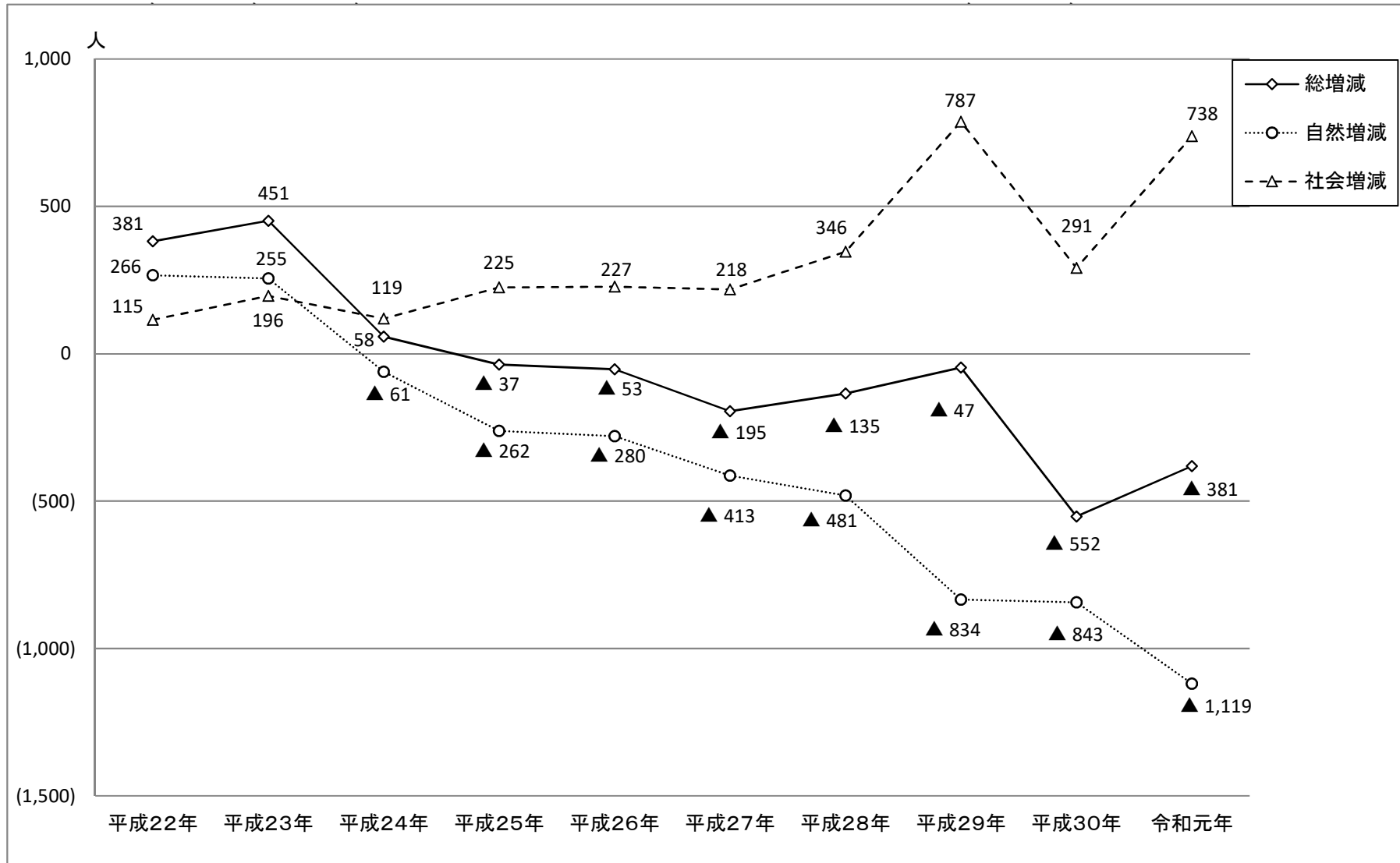
		平成22年	平成23年	平成24年	平成25年	平成26年	平成27年	平成28年	平成29年	平成30年	令和元年	
尾 西	人 員	60,039	59,945	59,628	59,821	59,569	59,328	58,928	58,983	58,877	58,922	尾 西
	男	29,326	29,248	29,100	29,230	29,081	28,953	28,752	28,753	28,673	28,792	
	女	30,713	30,697	30,528	30,591	30,488	30,375	30,176	30,230	30,204	30,130	
起	人 員	3,441	3,427	3,480	3,464	3,392	3,401	3,357	3,352	3,326	3,276	起
	男	1,685	1,669	1,699	1,695	1,649	1,634	1,629	1,622	1,609	1,592	
	女	1,756	1,758	1,781	1,769	1,743	1,767	1,728	1,730	1,717	1,684	
小 信 中 島	人 員	10,649	10,772	10,787	10,886	10,930	10,953	10,921	11,010	10,958	10,940	小 信 中 島
	男	5,201	5,270	5,285	5,324	5,357	5,348	5,322	5,361	5,349	5,382	
	女	5,448	5,502	5,502	5,562	5,573	5,605	5,599	5,649	5,609	5,558	
三 条	人 員	13,294	13,273	13,205	13,265	13,222	13,152	13,130	13,249	13,328	13,403	三 条
	男	6,406	6,420	6,392	6,417	6,393	6,356	6,357	6,428	6,444	6,484	
	女	6,888	6,853	6,813	6,848	6,829	6,796	6,773	6,821	6,884	6,919	
大 徳	人 員	10,711	10,653	10,503	10,520	10,486	10,475	10,341	10,285	10,192	10,270	大 徳
	男	5,303	5,238	5,159	5,166	5,132	5,150	5,066	5,014	4,978	5,054	
	女	5,408	5,415	5,344	5,354	5,354	5,325	5,275	5,271	5,214	5,216	
朝 日	人 員	13,386	13,342	13,244	13,194	13,112	12,961	12,795	12,727	12,712	12,609	朝 日
	男	6,556	6,524	6,475	6,482	6,421	6,342	6,259	6,219	6,210	6,169	
	女	6,830	6,818	6,769	6,712	6,691	6,619	6,536	6,508	6,502	6,440	
開 明	人 員	8,558	8,478	8,409	8,492	8,427	8,386	8,384	8,360	8,361	8,424	開 明
	男	4,175	4,127	4,090	4,146	4,129	4,123	4,119	4,109	4,083	4,111	
	女	4,383	4,351	4,319	4,346	4,298	4,263	4,265	4,251	4,278	4,313	

10年間 連区 年別 世帯数

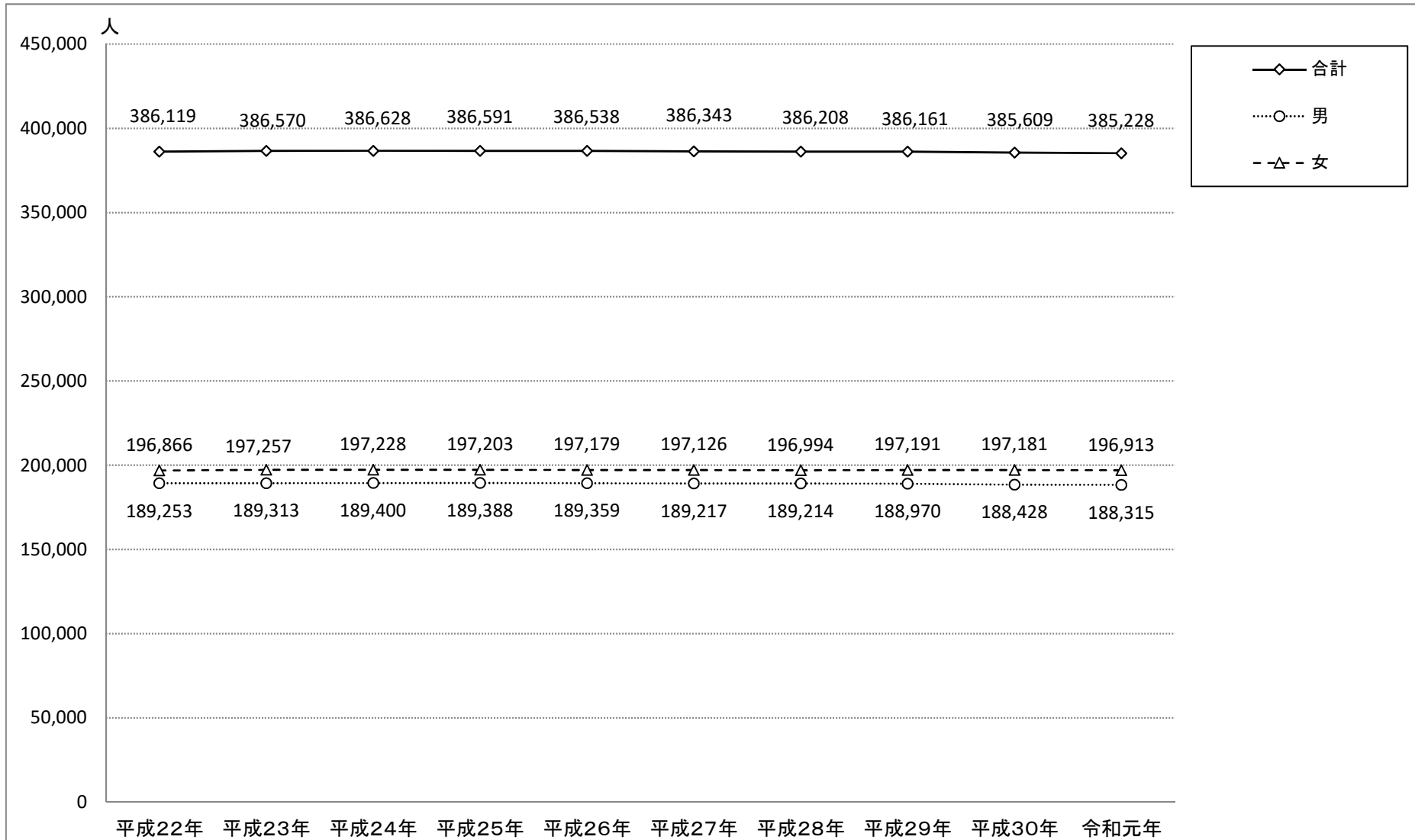
(各年12月31日現在)

	平成22年	平成23年	平成24年	平成25年	平成26年	平成27年	平成28年	平成29年	平成30年	令和元年	
一宮市	145,679	147,128	148,361	150,092	152,008	154,021	156,002	158,084	159,659	161,918	一宮市
本庁(宮西～富士)	25,860	25,971	26,120	26,243	26,597	26,903	27,180	27,580	27,756	28,060	本庁(宮西～富士)
宮西	4,579	4,606	4,584	4,594	4,652	4,706	4,811	4,887	4,870	4,954	宮西
貴船	4,842	4,888	4,912	4,926	4,925	4,986	5,091	5,153	5,197	5,234	貴船
神山	6,556	6,522	6,628	6,646	6,850	6,965	6,950	7,090	7,116	7,162	神山
大志	2,271	2,277	2,274	2,271	2,264	2,247	2,249	2,254	2,337	2,327	大志
向山	3,624	3,682	3,684	3,729	3,806	3,863	3,906	3,963	3,989	4,035	向山
富士	3,988	3,996	4,038	4,077	4,100	4,136	4,173	4,233	4,247	4,348	富士
葉栗	6,207	6,261	6,297	6,352	6,412	6,441	6,497	6,540	6,631	6,726	葉栗
西成	13,064	13,212	13,297	13,438	13,564	13,685	13,847	14,030	14,143	14,323	西成
丹陽町	10,397	10,706	10,838	11,123	11,277	11,560	11,849	12,016	12,177	12,405	丹陽町
浅井町	7,786	7,831	7,830	7,875	7,951	8,014	8,052	8,151	8,210	8,276	浅井町
北方町	3,648	3,658	3,670	3,686	3,718	3,746	3,780	3,803	3,834	3,836	北方町
大和町	16,377	16,522	16,669	16,854	17,141	17,436	17,678	17,856	18,071	18,287	大和町
今伊勢町	10,030	10,094	10,212	10,373	10,613	10,776	10,987	11,135	11,268	11,420	今伊勢町
奥町	5,028	5,090	5,178	5,232	5,287	5,375	5,478	5,535	5,640	5,760	奥町
萩原町	6,947	7,059	7,121	7,167	7,239	7,352	7,446	7,527	7,547	7,687	萩原町
千秋町	6,153	6,214	6,249	6,322	6,403	6,492	6,562	6,676	6,752	6,859	千秋町
尾西(起～開明)	21,792	21,994	22,140	22,501	22,721	22,943	23,160	23,511	23,787	24,210	尾西(起～開明)
起	1,320	1,335	1,378	1,385	1,369	1,370	1,375	1,386	1,405	1,410	起
小信中島	3,812	3,871	3,910	4,013	4,078	4,113	4,155	4,235	4,264	4,307	小信中島
三条	4,935	4,970	5,029	5,130	5,197	5,237	5,323	5,440	5,504	5,636	三条
大徳	3,870	3,894	3,859	3,903	3,947	4,015	4,041	4,069	4,133	4,253	大徳
朝日	4,729	4,789	4,811	4,863	4,887	4,927	4,937	5,007	5,082	5,108	朝日
開明	3,126	3,135	3,153	3,207	3,243	3,281	3,329	3,374	3,399	3,496	開明
木曾川	12,390	12,516	12,740	12,926	13,085	13,298	13,486	13,724	13,843	14,069	木曾川

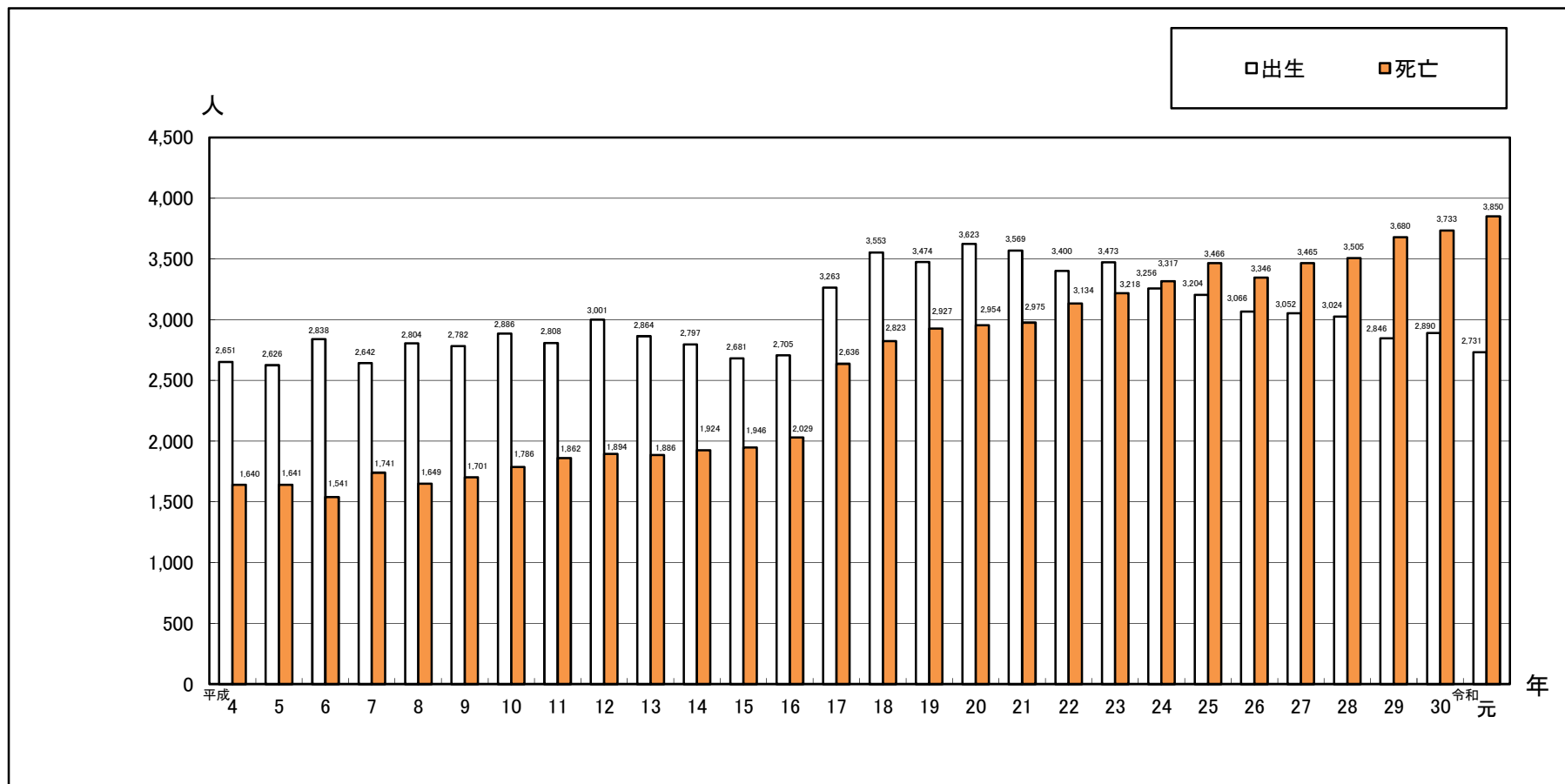
10年間 年別 人口増減表



10年間 人口推移



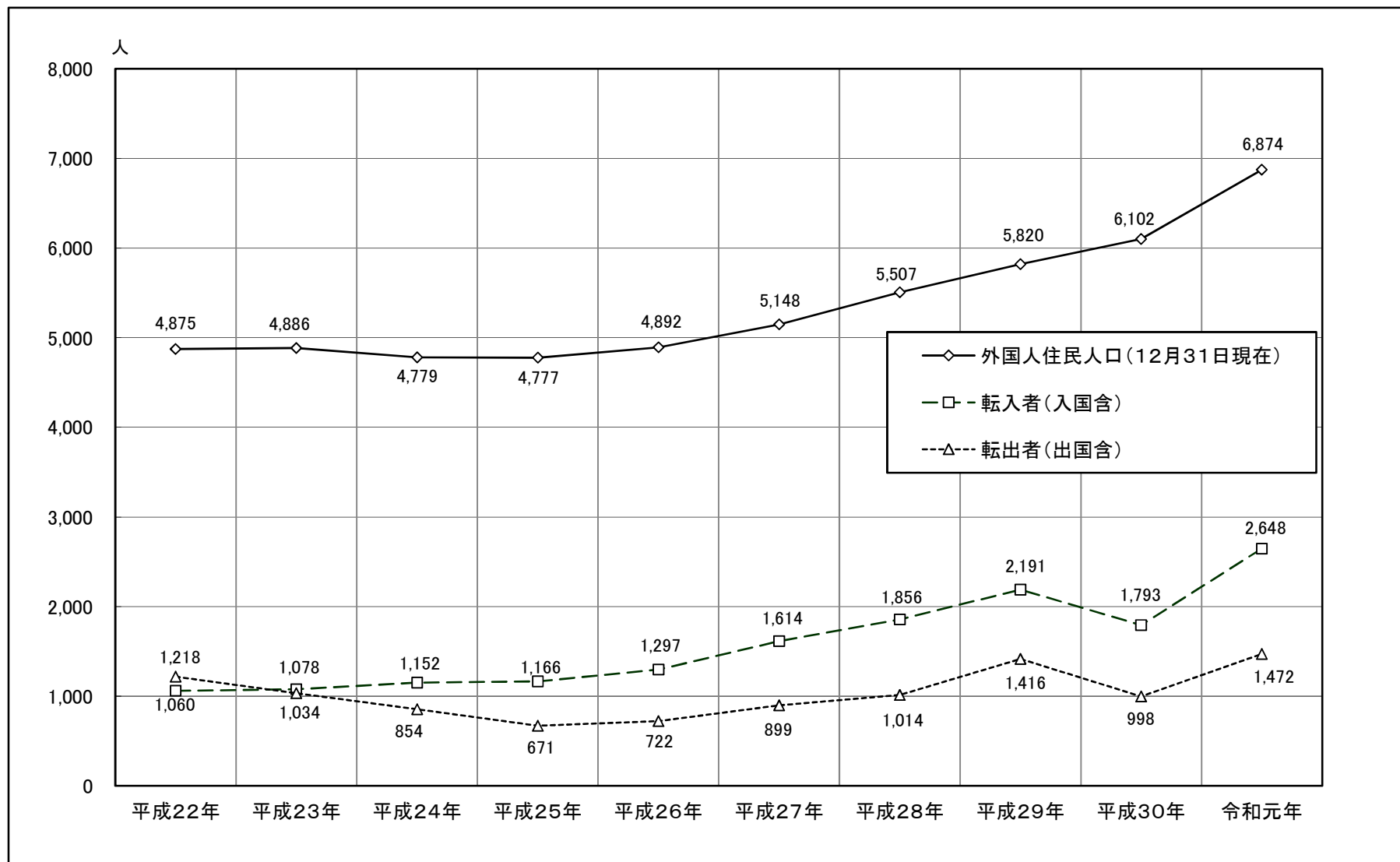
出生者数・死亡者数の年次推移



年	平成4年	平成5年	平成6年	平成7年	平成8年	平成9年	平成10年	平成11年	平成12年	平成13年	平成14年	平成15年	平成16年	平成17年
出生者数	2,651	2,626	2,838	2,642	2,804	2,782	2,886	2,808	3,001	2,864	2,797	2,681	2,705	3,263
死亡者数	1,640	1,641	1,541	1,741	1,649	1,701	1,786	1,862	1,894	1,886	1,924	1,946	2,029	2,636

年	平成18年	平成19年	平成20年	平成21年	平成22年	平成23年	平成24年	平成25年	平成26年	平成27年	平成28年	平成29年	平成30年	令和元年
出生者数	3,553	3,474	3,623	3,569	3,400	3,473	3,256	3,204	3,066	3,052	3,024	2,846	2,890	2,731
死亡者数	2,823	2,927	2,954	2,975	3,134	3,218	3,317	3,466	3,346	3,465	3,505	3,680	3,733	3,850

10年間 外国人住民 人口 及び 転入者・転出者の推移



10年間 国籍別 人口

(各年12月31日現在)

国名	年	平成22年	平成23年	平成24年	平成25年	平成26年	平成27年	平成28年	平成29年	平成30年	令和元年
フィリピン		1,240	1,232	1,137	1,181	1,250	1,325	1,435	1,583	1,620	1,729
中国		1,452	1,466	1,500	1,507	1,484	1,487	1,445	1,466	1,492	1,604
ベトナム		131	149	168	168	212	323	529	621	766	1,156
韓国・朝鮮		1,307	1,249	1,230	1,171	1,162	1,118	1,066	1,034	1,013	975
ブラジル		267	252	239	218	216	224	247	258	281	314
ネパール		51	67	73	67	64	99	107	120	120	143
カンボジア		-	-	3	2	11	31	62	84	97	139
インドネシア		26	26	27	25	28	35	66	69	63	96
ペルー		120	128	106	101	94	90	87	82	88	86
トルコ		26	30	29	41	58	57	70	79	72	85
ミャンマー		7	10	6	9	13	24	44	56	64	68
スリランカ		14	16	16	17	18	22	26	51	54	62
タイ		24	29	29	31	39	41	48	48	54	57
米国		46	56	50	49	44	46	42	46	57	57
パキスタン		14	27	24	26	30	34	44	37	36	40
台湾		-	-	11	14	18	24	23	24	31	39
バンラデシ		8	11	9	11	11	11	19	20	27	31
インド		10	11	12	15	19	16	16	16	19	28
英国		21	14	18	17	14	19	17	13	16	20
マレーシア		4	4	4	4	4	4	4	10	14	16
モンゴル		2	1	-	-	-	3	2	-	4	8
ニュージーランド		8	10	9	7	6	8	9	8	11	7
ナイジェリア		4	4	4	4	2	5	3	3	4	7
カナダ		16	13	9	10	10	8	7	5	5	6
フランス		1	2	2	2	1	2	1	2	5	6
イタリア		1	2	3	3	4	5	6	4	4	6
ロシア		5	8	8	7	7	8	8	8	8	6
ガーナ		1	1	1	2	3	4	4	4	4	5
ウガンダ		3	2	2	2	1	1	2	2	2	5
オーストラリア		14	9	10	9	7	6	5	4	2	4
ドイツ		3	2	2	2	2	1	2	3	2	4
イラン		4	4	3	4	3	2	2	4	4	4
スペイン		3	3	3	3	3	4	6	4	4	4
ウクライナ		6	5	5	4	5	5	5	4	4	4
ボリビア		3	4	3	3	2	2	2	2	3	3
コロンビア		2	4	3	4	5	4	5	7	6	3
メキシコ		1	1	1	1	1	1	2	3	3	3
ポーランド		1	2	2	2	2	3	3	3	3	3
ジャマイカ		1	1	-	-	-	5	5	6	2	2
リトアニア		2	2	2	2	2	2	2	2	2	2
モロッコ		1	2	2	2	2	2	2	2	2	2
パラグアイ		1	1	1	1	1	2	1	1	2	2
ルーマニア		4	4	4	4	4	3	1	1	1	2
シリア		-	-	-	-	3	1	1	-	2	2
シンガポール		2	2	2	2	1	1	1	1	1	2
エジプト		1	3	4	5	7	3	3	3	2	2
アルジェリア		-	-	-	-	1	1	1	1	1	1
アルゼンチン		3	3	2	2	2	2	1	1	1	1
コスタリカ		1	1	1	1	1	1	1	1	1	1
チエコ		-	-	-	-	-	1	1	1	1	1
エルサルバドル		1	1	1	1	1	1	1	1	1	1
エチオピア		-	-	-	-	-	-	-	-	1	1
ハンガリー		1	1	1	1	1	1	1	1	2	1
イラク		-	-	-	-	-	1	-	-	1	1
アイルランド		-	-	-	-	1	-	-	-	-	1
キルギス		-	-	-	-	-	-	-	-	-	1
オランダ		-	-	-	-	-	-	-	-	1	1
ニカラグア		1	1	1	1	1	1	1	1	1	1
サウジアラビア		-	-	-	-	-	-	-	-	1	1
スーダン		-	-	-	-	-	-	-	-	-	1
スイス		1	1	1	1	1	2	1	1	1	1
スリナム		1	1	1	1	1	1	1	1	1	1
タンザニア		1	1	1	1	1	1	1	1	1	1
南アフリカ共和国		2	2	2	1	1	1	1	1	1	1
ウズベキスタン		-	-	-	1	1	1	1	1	1	1
ジンバブエ		-	-	-	-	-	-	-	-	-	1
ボルトガル		-	-	-	1	-	-	-	-	1	1
オーストリア		-	-	1	1	-	1	-	-	1	-
ベネズエラ		-	-	-	-	-	-	-	-	1	-
セルビア		-	-	-	-	-	-	1	-	-	-
アフガニスタン		-	-	-	-	-	3	-	-	-	-
マダガスカル		1	1	1	1	1	-	-	-	-	-
イスラエル		1	1	1	1	-	-	-	-	-	-
フィンランド		1	-	1	1	-	-	-	-	-	-
スウェーデン		-	1	1	1	-	-	-	-	-	-
ルウェー		-	-	1	-	-	-	-	-	-	-
その他・無国籍		2	2	4	5	7	4	8	4	6	5
合計		4,875	4,886	4,779	4,777	4,892	5,148	5,507	5,820	6,102	6,874

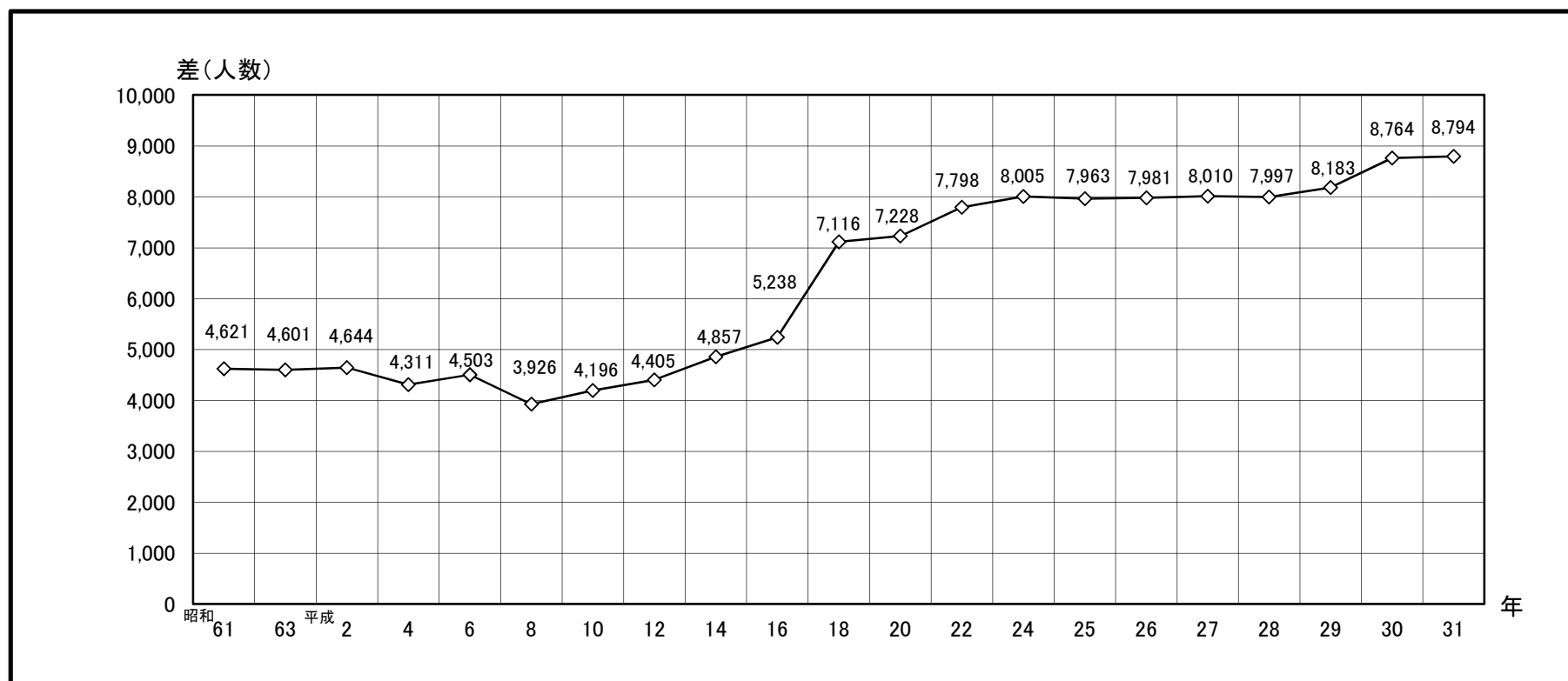
男女差 ピーク時 一覧(昭和61年～平成31年・令和元年)

年・月	S61.6	S63.4	H2.4	H4.4	H6.5	H8.1	H10.12	H12.11	H14.10	H16.12	H18.12	H20.12	H22.5	H24.4	H25.8	H26.10	H27.3	H28.6	H29.10	H30.11	H31.3
総数	258,367	260,669	264,262	267,397	270,019	271,186	275,722	278,693	281,871	285,254	380,708	384,264	385,818	386,431	386,653	386,525	386,410	386,179	386,169	385,670	385,160
男	126,873	128,034	129,809	131,543	132,758	133,630	135,763	137,144	138,507	140,008	186,796	188,518	189,010	189,213	189,345	189,272	189,200	189,091	188,993	188,453	188,183
女	131,494	132,635	134,453	135,854	137,261	137,556	139,959	141,549	143,364	145,246	193,912	195,746	196,808	197,218	197,308	197,253	197,210	197,088	197,176	197,217	196,977
差	4,621	4,601	4,644	4,311	4,503	3,926	4,196	4,405	4,857	5,238	7,116	7,228	7,798	8,005	7,963	7,981	8,010	7,997	8,183	8,764	8,794

注1)平成17年4月1日

一宮市、尾西市、葉栗郡木曾川町合併

注2)昭和55年～平成24年までは一年おき



年齢別 人口（日本人 + 外国人住民）

令和元年12月31日現在

年令	計	男	女	年令	計	男	女	年令	計	男	女	年令	計	男	女
0	2,686	1,373	1,313	30	3,818	1,922	1,896	60	4,067	2,042	2,025	90	1,082	332	750
1	2,966	1,488	1,478	31	3,845	1,963	1,882	61	4,198	2,102	2,096	91	886	240	646
2	2,976	1,516	1,460	32	3,963	2,030	1,933	62	3,782	1,852	1,930	92	676	199	477
3	3,165	1,669	1,496	33	3,979	2,049	1,930	63	3,950	1,949	2,001	93	579	148	431
4	3,214	1,638	1,576	34	4,133	2,083	2,050	64	4,150	2,029	2,121	94	445	96	349
0～4計	15,007	7,684	7,323	30～34計	19,738	10,047	9,691	60～64計	20,147	9,974	10,173	90～94計	3,668	1,015	2,653
5	3,241	1,688	1,553	35	4,342	2,217	2,125	65	4,055	1,973	2,082	95	355	82	273
6	3,391	1,735	1,656	36	4,332	2,206	2,126	66	4,360	2,139	2,221	96	227	41	186
7	3,417	1,802	1,615	37	4,335	2,211	2,124	67	4,610	2,217	2,393	97	156	33	123
8	3,566	1,842	1,724	38	4,526	2,311	2,215	68	4,860	2,253	2,607	98	118	18	100
9	3,509	1,813	1,696	39	4,528	2,308	2,220	69	5,321	2,558	2,763	99	88	9	79
5～9計	17,124	8,880	8,244	35～39計	22,063	11,253	10,810	65～69計	23,206	11,140	12,066	95～99計	944	183	761
10	3,594	1,803	1,791	40	4,730	2,416	2,314	70	6,073	2,767	3,306	100	52	2	50
11	3,856	1,936	1,920	41	5,043	2,632	2,411	71	6,010	2,738	3,272	101	31	3	28
12	3,701	1,950	1,751	42	5,323	2,711	2,612	72	6,118	2,805	3,313	102	23	2	21
13	3,775	1,957	1,818	43	5,635	2,796	2,839	73	4,119	1,922	2,197	103	8	0	8
14	3,676	1,830	1,846	44	6,057	3,056	3,001	74	3,790	1,703	2,087	104	4	1	3
10～14計	18,602	9,476	9,126	40～44計	26,788	13,611	13,177	70～74計	26,110	11,935	14,175	100～104計	118	8	110
15	3,891	1,978	1,913	45	6,589	3,353	3,236	75	4,762	2,171	2,591	105	6	0	6
16	3,838	1,972	1,866	46	6,678	3,407	3,271	76	4,675	2,101	2,574	106	4	2	2
17	3,922	1,952	1,970	47	6,815	3,496	3,319	77	4,720	2,159	2,561	107	1	0	1
18	4,034	2,059	1,975	48	6,646	3,368	3,278	78	4,670	2,081	2,589	108	0	0	0
19	4,205	2,108	2,097	49	6,218	3,181	3,037	79	4,290	1,941	2,349	109	0	0	0
15～19計	19,890	10,069	9,821	45～49計	32,946	16,805	16,141	75～79計	23,117	10,453	12,664	105～109計	11	2	9
20	4,043	1,972	2,071	50	6,197	3,172	3,025	80	3,663	1,610	2,053	110	0	0	0
21	4,072	2,011	2,061	51	6,239	3,164	3,075	81	3,415	1,503	1,912	111	0	0	0
22	4,077	2,013	2,064	52	6,161	3,058	3,103	82	3,520	1,556	1,964	112	0	0	0
23	4,020	2,049	1,971	53	4,185	2,158	2,027	83	3,046	1,334	1,712	113	0	0	0
24	3,791	1,868	1,923	54	5,742	2,851	2,891	84	2,802	1,236	1,566	114	0	0	0
20～24計	20,003	9,913	10,090	50～54計	28,524	14,403	14,121	80～84計	16,446	7,239	9,207	110～114計	0	0	0
25	3,869	1,933	1,936	55	5,200	2,596	2,604	85	2,418	996	1,422				
26	3,587	1,765	1,822	56	4,913	2,516	2,397	86	2,065	775	1,290				
27	3,675	1,824	1,851	57	4,568	2,261	2,307	87	1,906	697	1,209				
28	3,627	1,801	1,826	58	4,274	2,143	2,131	88	1,469	513	956				
29	3,625	1,840	1,785	59	4,302	2,152	2,150	89	1,278	413	865				
25～29計	18,383	9,163	9,220	55～59計	23,257	11,668	11,589	85～89計	9,136	3,394	5,742	合計	385,228	188,315	196,913

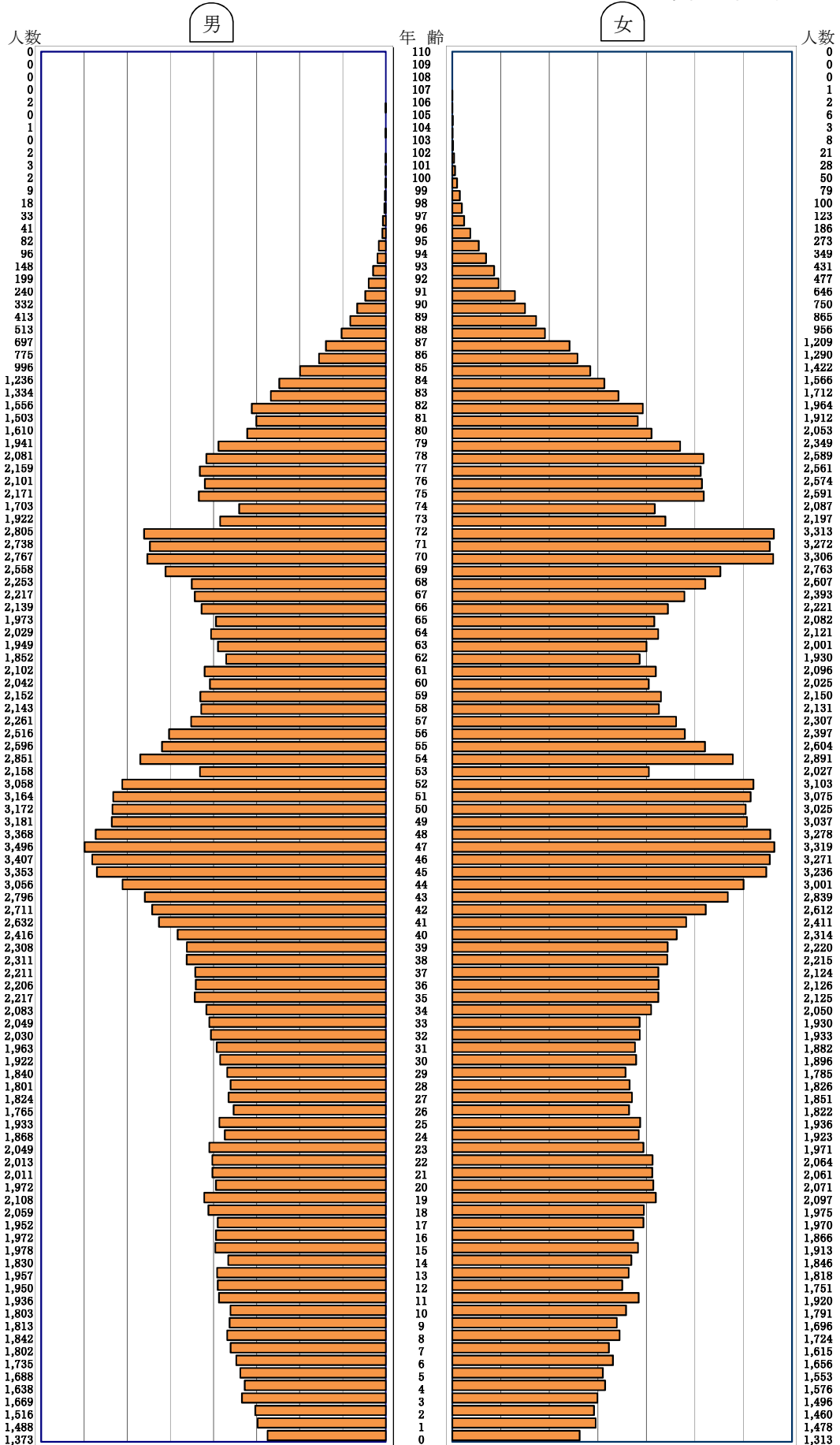
一宮市の平均年齢

46.0歳

0～14	50,733	26,040	24,693	13.2%
15～64	231,739	116,906	114,833	60.2%
65～	102,756	45,369	57,387	26.7%
(再)75～	53,440	22,294	31,146	13.9%

人口ピラミッド

令和元年12月31日現在



人口のうつりかわり（市制施行以降）

年号	人口	世帯数	年号	人口	世帯数	年号	人口	世帯数
(万治 2年)	2,935	490)	29	94,240	18,122	63	261,554	71,662
大正 10年	30,558	6,398	30	156,805	27,122	平成 元	263,623	73,108
11	31,191	6,521	31	164,182	28,686	2	265,872	74,949
12	31,683	6,896	32	171,323	29,670	3	267,143	76,463
13	33,063	7,135	33	177,123	30,357	4	268,280	77,823
14	34,925	7,351	34	180,980	31,243	5	269,664	79,479
15	39,216	7,701	35	182,290	31,511	6	270,224	81,007
昭和 2	37,888	8,514	36	189,063	33,900	7	271,056	82,305
3	40,003	8,767	37	192,283	35,229	8	272,993	84,115
4	41,368	9,225	38	192,619	36,763	9	274,488	85,718
5	41,924	8,429	39	198,921	39,368	10	275,722	87,298
6	43,402	8,715	40	203,296	41,590	11	277,017	89,108
7	45,379	8,936	41	205,072	43,684	12	278,869	91,295
8	47,587	9,363	42	207,645	45,591	13	280,669	93,602
9	49,879	9,626	43	211,170	47,661	14	281,901	95,526
10	52,103	10,473	44	214,297	49,341	15	283,111	97,549
11	54,567	10,898	45	220,142	51,657	16	285,254	101,658
12	58,970	11,090	46	225,515	53,923	17	287,520	106,100
13	62,001	11,608	47	230,355	55,925	18	289,708	111,764
14	64,980	12,111	48	234,688	57,799	19	292,061	117,249
15	77,573	15,170	49	236,794	59,012	20	294,264	123,532
16	77,746	15,225	50	238,970	59,989	21	296,738	130,415
17	79,691	15,418	51	241,451	60,957	22	299,119	137,679
18	81,711	15,565	52	245,210	62,121	23	301,570	145,128
19	81,502	16,200	53	248,383	63,329	24	304,028	152,361
20	70,418	14,429	54	251,551	64,509	25	306,491	159,692
21	70,628	14,052	55	253,491	65,465	26	308,958	167,008
22	73,149	14,362	56	254,898	66,221	27	311,428	174,321
23	74,221	14,419	57	255,198	66,820	28	313,898	181,632
24	75,339	14,553	58	256,046	67,418	29	316,368	189,044
25	76,703	14,637	59	256,407	67,787	30	318,838	196,456
26	77,080	14,608	60	257,499	68,733	令和 元	321,308	203,868
27	77,622	14,620	61	259,083	69,796		323,778	211,280
28	79,035	15,217	62	260,310	70,716		326,248	218,692

<町村合併資料>

- 大正10年9月 1日 市制施行
- 昭和15年8月 1日 葉栗郡葉栗村合併
- 昭和15年9月20日 丹羽郡西成村合併
- 昭和30年1月 1日 丹羽郡丹陽村、葉栗郡浅井町合併
- 昭和30年4月 1日 葉栗郡北方村、中島郡大和町・今伊勢町(開明地区除く)・奥町・萩原町合併
- 昭和30年4月 7日 丹羽郡千秋村合併
- 平成17年4月 1日 尾西市、葉栗郡木曾川町合併

<合併前の状況①> (「一宮市史」より昭和14年12月末日現在の人口及び戸数)

	葉栗村	西成村
人口(人)	5,489	8,895
戸数(戸)	910	1,561

<合併前の状況②> (「昭和30年・町村合併誌・一宮市」より昭和29年11月1日現在の人口及び戸数)

	一宮市	丹陽村	浅井町	北方村	大和町	今伊勢町	奥町	萩原町	千秋村	合計
人口(人)	81,805	6,297	7,218	6,169	10,752	10,683	10,231	10,658	8,480	152,293
戸数(戸)	15,582	1,115	1,348	1,056	1,765	1,785	1,564	1,802	1,285	27,302

<合併前の状況③> (平成17年3月31日現在の人口及び世帯数)

	一宮市	尾西市	葉栗郡木曾川町
人口(人)	285,550	59,193	32,473
世帯数	102,003	20,107	11,291

