

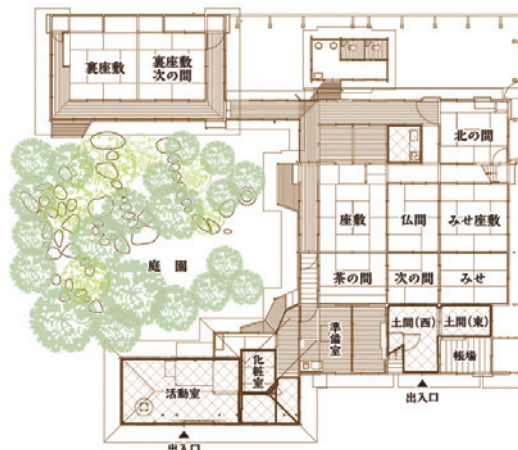
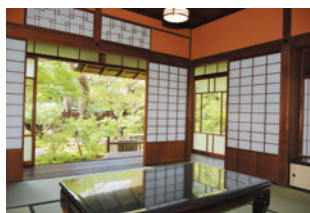
一宮市尾西歴史民俗資料館別館 旧林家住宅



今回は起連区にある旧林家住宅のご紹介です。
旧林家住宅は、明治24年(1891)の濃尾地震により倒壊した美濃路起宿脇本陣の建物の跡地に建てられました。主屋は大正2年に完成しましたが、江戸時代の伝統的な町屋建築の様式を伝えています。平成14年に国登録有形文化財(建造物)に登録され、現在は資料館の別館として1階と日本庭園を公開しています。

※開館：9時～17時(月曜・祝日の翌日除く)
入館料：無料

庭園は、昭和初年から当主が没するまでの約10年の歳月をかけ、作庭されました。



座敷から眺める日本庭園の四季折々の表情、一枚板を使用して巧みに組み上げられた渡り廊下の床、当時のまま現代に残る外回りをすべて囲ったガラス戸、街道沿いの東一面の連子格子等、幕末の起宿に見られた町屋の造りをしのぶことができます。

編集後記

新型コロナウイルス感染拡大の懸念がある中、一宮市議会も3月定例会において難しい判断を迫られました。

予算審議は必ず行う必要があり、当局が感染防止に専念できるよう時間短縮をすべきとの意見では一致したものの、「議会は言論の府であり、どのような状況であっても時間短縮をしてでも一般質問は行うべき」という意見や、「当局が緊急事態に万全の体制で対応できるように、議員主動である一般質問をすべて見送り、議会の更なる時間短縮に努めるべき」等、多くの議論が交わされながら、今回の対応に至りました。

市民の皆さんの安心・安全を第一とし、最善を尽くしてまいります。

議会だより編集委員会

委員長 渡部 晃久

副委員長 鵜飼 和司

委員 本山 廣次

大津 乃里予

市川 智明

小林 けいめい

尾関 哲

後藤 美由紀

議会だより138についてのご意見をお聞かせください。(一宮市議会事務局 議事調査課 Tel. 0586-28-9139)

一宮市議会の情報については、一宮市のウェブサイト

(ホームページ)からご覧いただけます。 ID 1000010



一宮市マスコットキャラクター
いちみん